

**Zeitschrift:** Das Werk : Architektur und Kunst = L'oeuvre : architecture et art  
**Band:** 49 (1962)  
**Heft:** 9: Bauen mit der Landschaft

## Werbung

### Nutzungsbedingungen

Die ETH-Bibliothek ist die Anbieterin der digitalisierten Zeitschriften. Sie besitzt keine Urheberrechte an den Zeitschriften und ist nicht verantwortlich für deren Inhalte. Die Rechte liegen in der Regel bei den Herausgebern beziehungsweise den externen Rechteinhabern. [Siehe Rechtliche Hinweise.](#)

### Conditions d'utilisation

L'ETH Library est le fournisseur des revues numérisées. Elle ne détient aucun droit d'auteur sur les revues et n'est pas responsable de leur contenu. En règle générale, les droits sont détenus par les éditeurs ou les détenteurs de droits externes. [Voir Informations légales.](#)

### Terms of use

The ETH Library is the provider of the digitised journals. It does not own any copyrights to the journals and is not responsible for their content. The rights usually lie with the publishers or the external rights holders. [See Legal notice.](#)

**Download PDF:** 05.02.2025

**ETH-Bibliothek Zürich, E-Periodica, <https://www.e-periodica.ch>**



Planen und  
rationalisieren  
mit Kunststoff  
platten

*thermopal*

Verlangen Sie deshalb  
nur THERMOPAL-Kunst-  
stoffplatten aus dem  
modernen Werk in  
Leibstadt/Aargau.  
Telefonieren oder  
schreiben Sie uns. Wir  
beraten Sie gerne unver-  
bindlich und senden  
Ihnen Preislisten und  
Muster.

Denken Sie daran, dass  
THERMOPAL-Kunststoff-  
platten dank günstiger  
Masse und Preise für  
jeden Verarbeiter eine  
zusätzliche Gewinnquelle  
sind.

Lassen Sie  
Ihren nächsten Auftrag  
bei uns offerieren

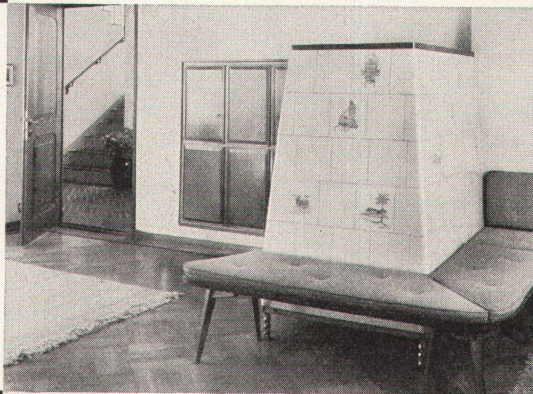
THERMOPAL AG.,  
Kunststoffplattenfabrik,  
Leibstadt/Aargau  
Tel. 056/5 21 51



## Der Kachelofen

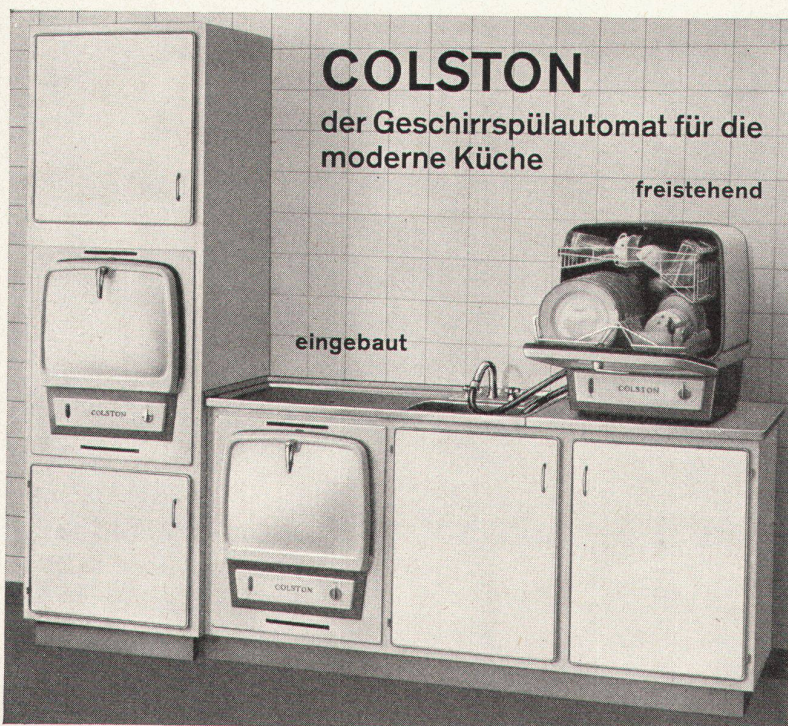
behaglich  
bequem  
wirtschaftlich  
preiswert  
betriebsicher

Auskunft und Pläne durch:



ist in der neuzeitlichen  
Raumgestaltung  
eine Heizung, welche mit  
allen modernen  
Systemen ausgeführt  
werden kann.

**Brunner & Cie., Lenzburg**  
**Gebrüder Dillier, Sarnen**  
**Ganz & Co. Embrach AG, Embrach**  
**Ofenfabrik Kohler AG, Mett-Biel**  
**Gebrüder Kuntner, Aarau**  
**Gebrüder Mantel, Elgg**



## COLSTON

der Geschirrspülautomat für die  
moderne Küche

freistehend

eingebaut

**vollautomatisch**

einfüllen – einschalten – weggehen (schaltet automatisch aus)

**Großes Fassungsvermögen** (bis 6 Gedecke) bei kleinstem Platzbedarf.

Wäscht – spült zweimal und **trocknet**.

**Geheizt** – kann an Kalt- oder Warmwasser angeschlossen werden. (Kein Mischventil nötig.)

**Installation** denkbar einfach, auch beim Einbau.

Bedienung **kinderleicht** (1 Schalter).

Schnell, **schonend** und gründlich.

**Preiswert** – konkurrenzlos für vollautomatische Maschinen (ab Fr. 1460.-).

**SEV**-geprüft – 1 Jahr Garantie.

Automatische **Trockenglanz**-Vorrichtung – daher glänzendes, fleckenfreies Trocknen.

**Einführungsdienst** und **Service** in der ganzen Schweiz

**Unverbindliche Heimprobe** jederzeit und überall möglich.

Anfragen bei Generalvertretung

**Haushaltapparate**  
**WALLACE Zürich 8**

Seefeldstraße 173

Telephon 051/47 55 77

Permanente Ausstellung