

**Zeitschrift:** Das Werk : Architektur und Kunst = L'oeuvre : architecture et art  
**Band:** 49 (1962)  
**Heft:** 12: Formgebung

## **Werbung**

### **Nutzungsbedingungen**

Die ETH-Bibliothek ist die Anbieterin der digitalisierten Zeitschriften. Sie besitzt keine Urheberrechte an den Zeitschriften und ist nicht verantwortlich für deren Inhalte. Die Rechte liegen in der Regel bei den Herausgebern beziehungsweise den externen Rechteinhabern. [Siehe Rechtliche Hinweise.](#)

### **Conditions d'utilisation**

L'ETH Library est le fournisseur des revues numérisées. Elle ne détient aucun droit d'auteur sur les revues et n'est pas responsable de leur contenu. En règle générale, les droits sont détenus par les éditeurs ou les détenteurs de droits externes. [Voir Informations légales.](#)

### **Terms of use**

The ETH Library is the provider of the digitised journals. It does not own any copyrights to the journals and is not responsible for their content. The rights usually lie with the publishers or the external rights holders. [See Legal notice.](#)

**Download PDF:** 05.02.2025

**ETH-Bibliothek Zürich, E-Periodica, <https://www.e-periodica.ch>**



Jedes Baufachbuch...



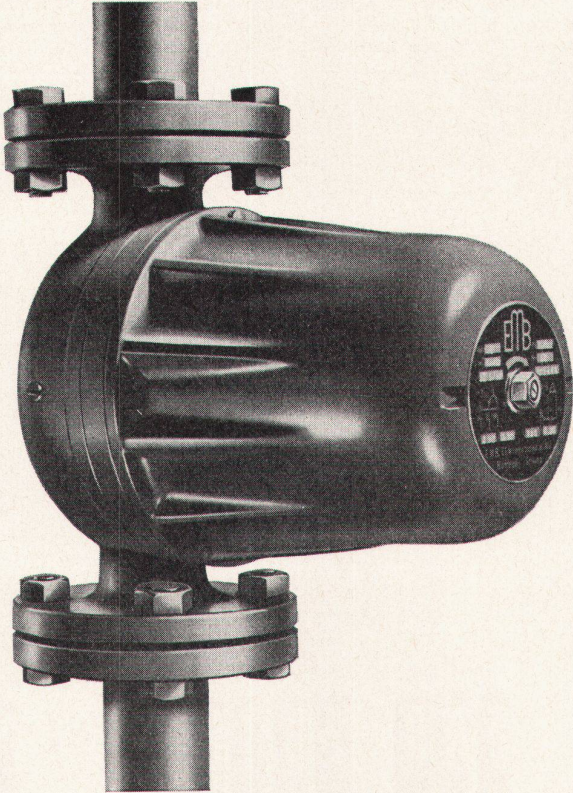
Katalog kostenlos

... das Sie irgendwo angezeigt finden, können Sie unverbindlich zur Ansicht bestellen! Führend in Baufachliteratur:

**FACHBUCHHANDLUNG KARL KRÄMER**  
Stuttgart, Rotebühlstraße 40, Tel. 62 65 43

**Die Kapazität einer Zentralheizung wird erst durch Einbau einer Umwälzpumpe voll ausgenutzt.**

**EMB-UMWÄLZPUMPEN**  
für grosse und kleine Anlagen



**EMB Elektromotorenbau AG**  
Birsfelden Tel. 061/41 18 50

## Schweizerische Bankgesellschaft



### Aufbauende Arbeit

leistet unsere Bank durch rasche, zuverlässige Bedienung und verständnisvolles Eingehen auf die verschiedenen Bedürfnisse unserer Kunden.



**Normen vereinfachen und verbilligen das Bauen**

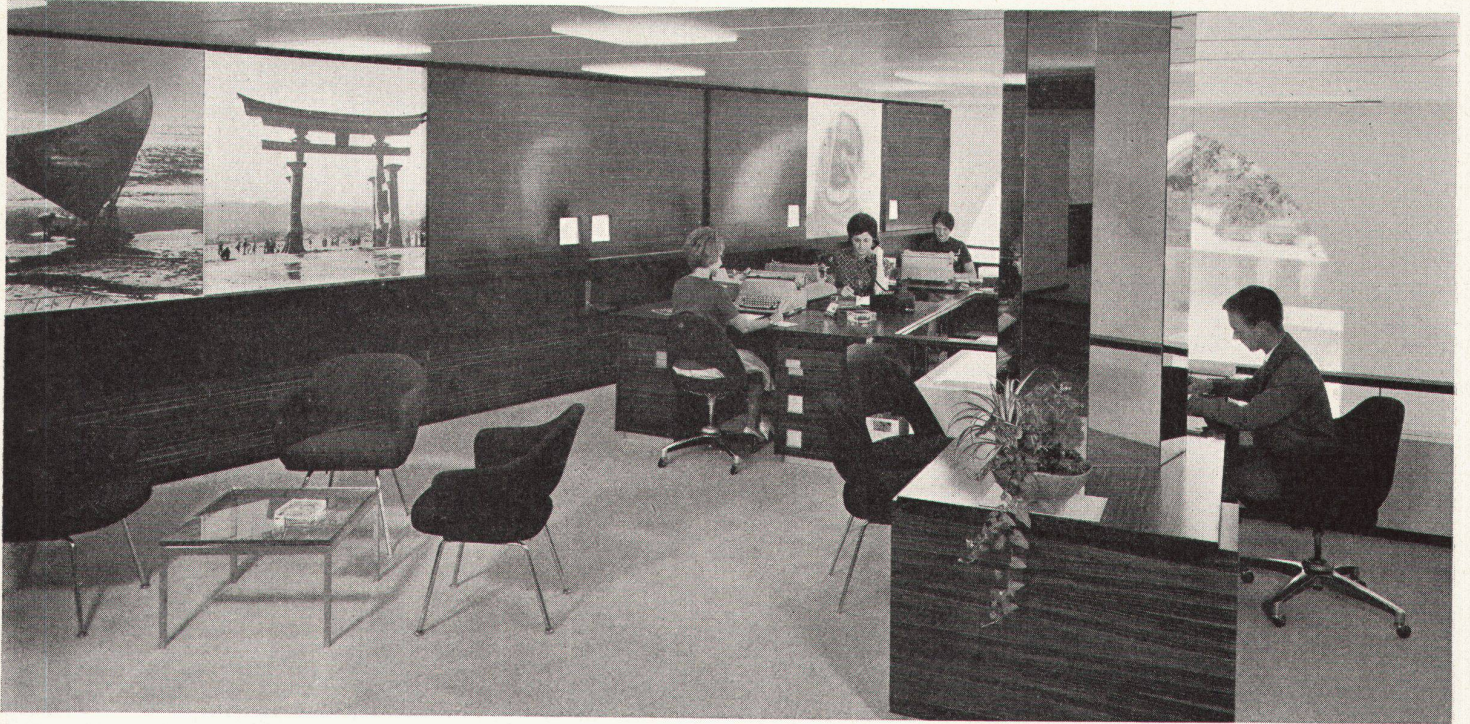
## Göhner Normen

die beste  
Garantie für Qualität

Ernst Göhner AG, Zürich  
Hegibachstrasse 47  
Telefon 051 / 24 17 80  
Vertretungen in  
Bern, Basel, St.Gallen, Zug  
Biel, Genève, Lugano

Fenster 221 Norm-Typen,  
Türen 326 Norm-Typen,  
Luftschutzfenster + -Türen,  
Garderoben- + Toilettenschränke,  
Kombi-Einbauküchen,  
Carda-Schwingflügelfenster.  
Verlangen Sie unsere Masslisten  
und Prospekte. Besuchen  
Sie unsere Fabrikausstellung.





**Reisebüro Bank Leu & Co. AG, Bahnhofstraße, Zürich**

**STEINER**

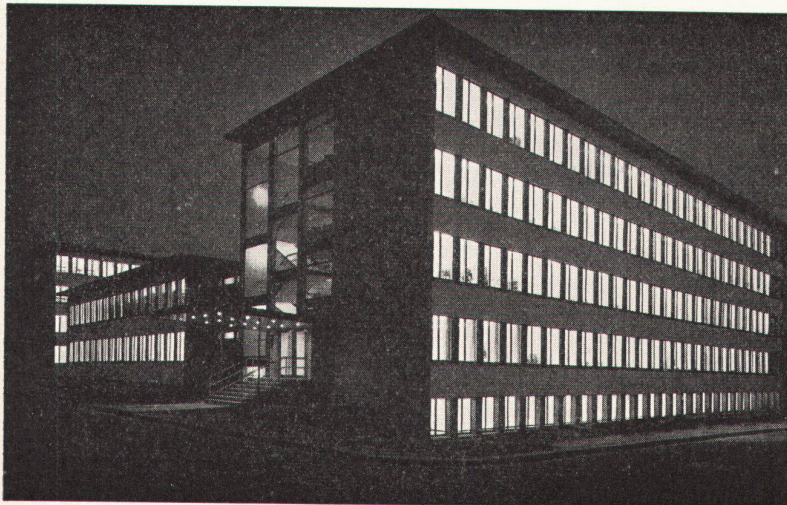
Karl Steiner

Zürich 50  
Hagenholzstraße 60 Tel. 051/46 43 44

Abt. Bauschreinerei und Innenausbau

Architekt: Dr. Roland Rohn,  
Arch. BSA/SIA, Zürich  
Die Arbeiten wurden in unseren  
Werkstätten ausgeführt und im Juni  
1962 termingemäß beendet.  
Holzarten: außen Palisander natur  
innen Esche natur  
Außenfronten  
mit horizontal laufenden Furnieren

Die lange Schrankfront hat oben  
Schieber auf Spezial-Laufwerk eigen-  
er Konstruktion, teilweise als Plak-  
atwände mit Spezialglas. Im Innern  
sind Fächer und Gestelle.  
Unterhalb dieser Schiebewände ist  
die ganze Länge als Nische ausge-  
baut und darunter befinden sich die  
durchlaufenden Schubladenfronten.



Unsere Lichtfachleute freuen sich, Ihnen jederzeit  
für die Ausarbeitung von Beleuchtungsprojekten  
beratend zur Verfügung zu stehen.

**BAG TURGI**

