

Zeitschrift: Das Werk : Architektur und Kunst = L'oeuvre : architecture et art
Band: 49 (1962)
Heft: 12: Formgebung

Werbung

Nutzungsbedingungen

Die ETH-Bibliothek ist die Anbieterin der digitalisierten Zeitschriften. Sie besitzt keine Urheberrechte an den Zeitschriften und ist nicht verantwortlich für deren Inhalte. Die Rechte liegen in der Regel bei den Herausgebern beziehungsweise den externen Rechteinhabern. [Siehe Rechtliche Hinweise.](#)

Conditions d'utilisation

L'ETH Library est le fournisseur des revues numérisées. Elle ne détient aucun droit d'auteur sur les revues et n'est pas responsable de leur contenu. En règle générale, les droits sont détenus par les éditeurs ou les détenteurs de droits externes. [Voir Informations légales.](#)

Terms of use

The ETH Library is the provider of the digitised journals. It does not own any copyrights to the journals and is not responsible for their content. The rights usually lie with the publishers or the external rights holders. [See Legal notice.](#)

Download PDF: 05.02.2025

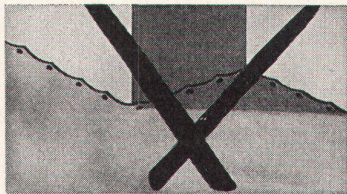
ETH-Bibliothek Zürich, E-Periodica, <https://www.e-periodica.ch>

Spannteppiche

nach der neuen amerikanischen Smoothedge-Methode

verlegen

Bis jetzt wurden auf der ganzen Welt viele Millionen Quadratmeter Spannteppiche nach SMOOTHEDGE verlegt. Bei der SMOOTHEDGE-Methode sieht man keine Löcher, keine Falten. Wundervoll plan, glatt, fugen- und zeichenlos liegt der Spanntepp-

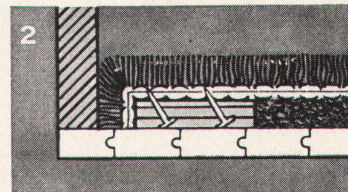
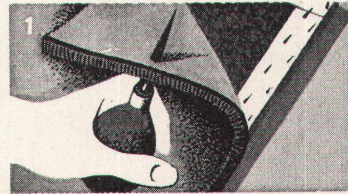


pich da. SMOOTHEDGE ist die Lösung, welche Ihnen noch nach Jahren Freude bereiten wird.

Das Geheimnis ist die SMOOTHEDGE-Leiste. Selbst schwierige Winkel, Ecken, Rundungen, Treppen usw. werden mit ihr gemeistert.

Die SMOOTHEDGE-Leiste läßt sich überall anbringen: auf Holzböden das **vorgenagelte Modell**; auf Beton-, Marmor-, Klinker-, Kacheln-, Lino- und andern steinharten Böden wird das **Standardmodell** mit Spezialleim aufgeklebt. Es müssen also keine Löcher gebohrt oder Holzleisten versenkt werden.

Zu den Abbildungen 1 und 2:
Nach dem Spannen und Einhängen wird der Überschuss der Wand entlang abgeschnitten und der vorstehende Rest in die schmale Lücke zwischen Wand und Leiste gepreßt.



Auf diese Weise erzielen wir einen absolut sauberen Abschluß, so sauber, daß auch keine Staubleiste mehr notwendig ist.

Jedes gute Fachgeschäft übernimmt das Verlegen nach der SMOOTHEDGE-Methode.

Drei in der Schweiz wohlbekannte Teppichhäuser bürgen mit ihrem Namen für die Güte dieses Systems.



Zürich, Theaterstraße 12
Telephon (051) 24 17 25



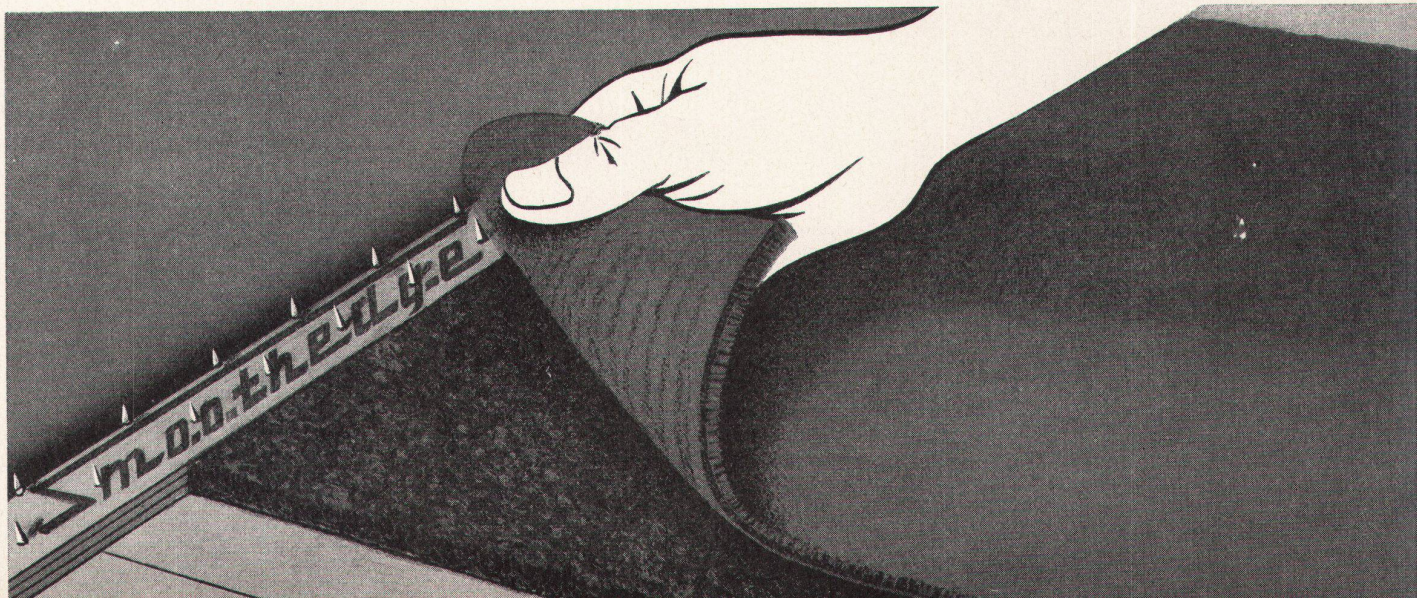
Bern, Thunstraße 7
Telephon (031) 221 44

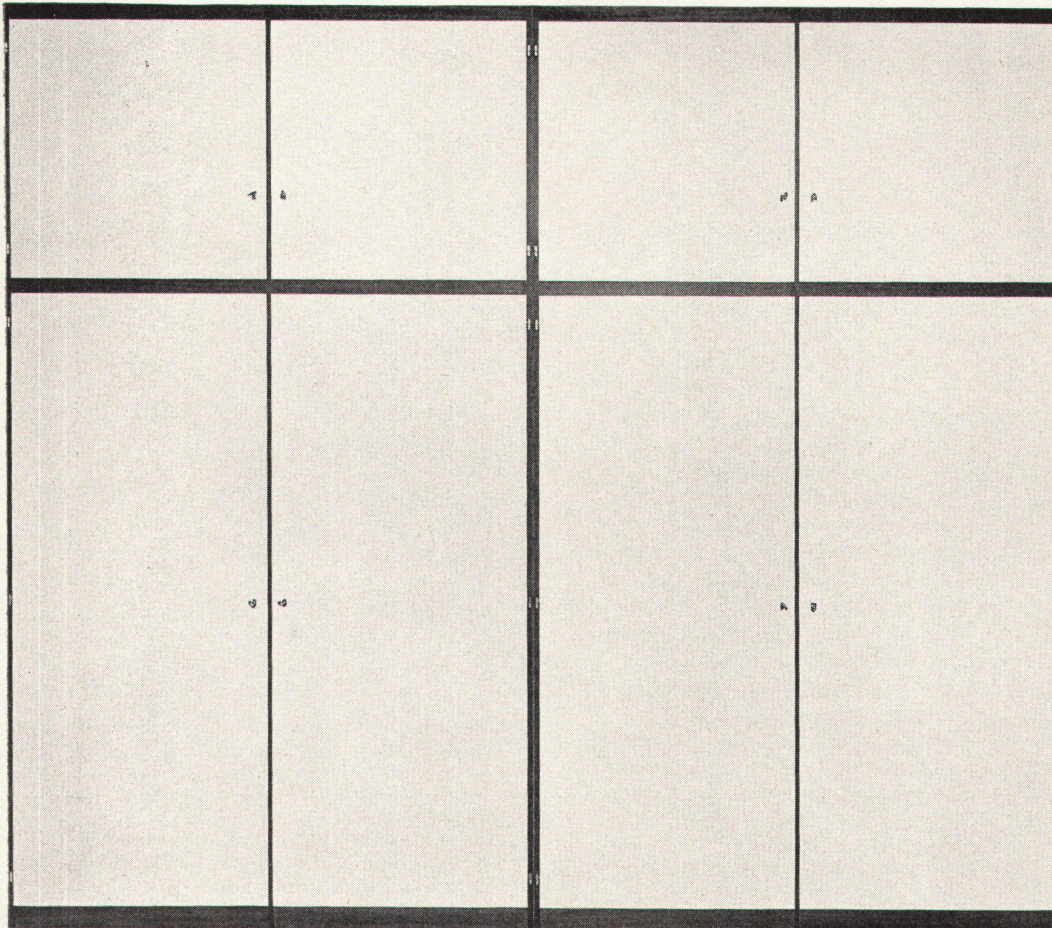


St. Gallen, Multergasse 14
Telephon (071) 22 15 01

(Nur echt mit dem Wort «Smoothedge» auf jeder Leiste)

Zürich, Bahnhofstraße 18
Telephon (051) 23 76 03





Der neue MG-Schrank auch als Wandschrank

Diese Neukonstruktion von Kurt Thut, Innenarchitekt SWB, ist eine dringende und ideale Lösung der Schrankprobleme, vom kleinen Kleiderschrank bis zum Wandschrank. Die bestechenden Proportionen und die raffiniert verwendeten Materialien, Nussbaum mit weissen «Kubix»-Flächen, sind nicht nur Fassade, sondern überraschen auch im Innern. Die weissen Flächen des neuen Materials lassen sich mühelos reinigen, was dem Schrank für immer seine frische Gestalt bewahrt. Verlangen Sie unseren ausführlichen Prospekt.



Möbelgenossenschaft

Basel:

Güterstrasse 133 Tel. 061 34 31 10

Biel/Bienne:

Aarbergstrasse 5 Tel. 032 2 79 61

Lausanne:

75, rue de Genève Tél. 021 25 74 22

Zürich:

Zweierstrasse 129 Tel. 051 35 45 65

Tempera- Luftheizung

die Universalheizung für
Werkstätten
Hallen
Kirchen
Gewächshäuser

Hier einige der wesentlichen
Vorzüge der

TEMPERA-Luftheizung

kurzfristige Montage,
schnellstens betriebsbereit

lange Lebensdauer

betriebssicher, zuverlässig

laufender Kontrollservice

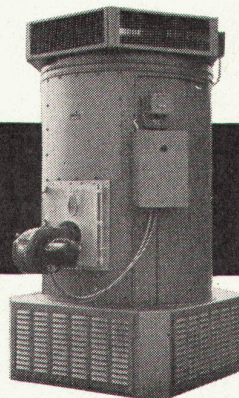
jeder Markenbrenner
verwendungsmöglich,
Brennerwahl nach Wunsch

100%iges Schweizer Fabrikat

TEMPERA ist

EMPA-geprüft (Nr. 29343)

dübi



DÜBI & CO.
Lufotechnische Anlagen

Herzogenbuchsee
(063) 5 18 59