

**Zeitschrift:** Das Werk : Architektur und Kunst = L'oeuvre : architecture et art  
**Band:** 50 (1963)  
**Heft:** 2: Mobile Architektur - Siedlung Halen

## Werbung

### Nutzungsbedingungen

Die ETH-Bibliothek ist die Anbieterin der digitalisierten Zeitschriften. Sie besitzt keine Urheberrechte an den Zeitschriften und ist nicht verantwortlich für deren Inhalte. Die Rechte liegen in der Regel bei den Herausgebern beziehungsweise den externen Rechteinhabern. [Siehe Rechtliche Hinweise.](#)

### Conditions d'utilisation

L'ETH Library est le fournisseur des revues numérisées. Elle ne détient aucun droit d'auteur sur les revues et n'est pas responsable de leur contenu. En règle générale, les droits sont détenus par les éditeurs ou les détenteurs de droits externes. [Voir Informations légales.](#)

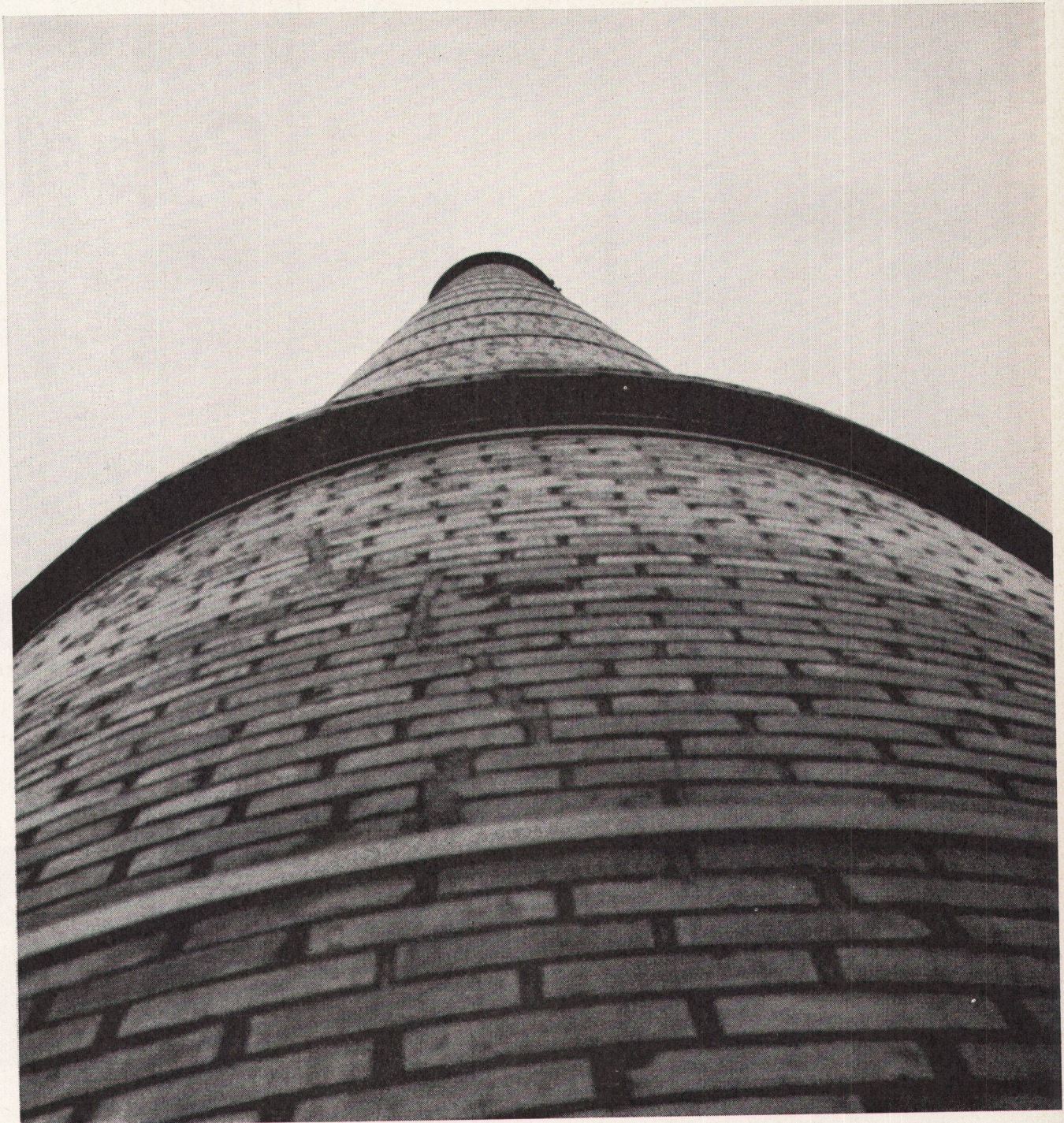
### Terms of use

The ETH Library is the provider of the digitised journals. It does not own any copyrights to the journals and is not responsible for their content. The rights usually lie with the publishers or the external rights holders. [See Legal notice.](#)

**Download PDF:** 15.04.2025

**ETH-Bibliothek Zürich, E-Periodica, <https://www.e-periodica.ch>**





## NOVOPAN – EIN ÜBERRAGENDES PRODUKT

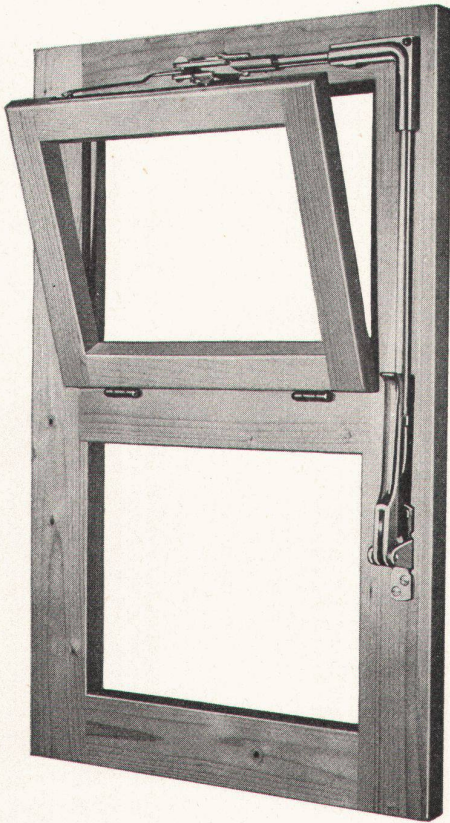
Fünf entscheidende Punkte – fünf überzeugende Vorteile! **NOVOPAN dämmt Schall und Lärm:** Im Gegensatz zu andern Materialien erstreckt sich gemäss EMPA-Bericht 15007/10-12 die ausgezeichnete schalldämmende Wirkung von Novopan über alle Tonfrequenzen. **NOVOPAN isoliert gegen Kälte und Wärme:** Novopan weist eine bessere Isolationsfähigkeit als beispielsweise Eichenholz und eine annähernd gleich grosse wie Korkplatten auf. **NOVOPAN hat das beste Stehvermögen:** Markant und typisch ist bei Novopan der dreischichtige Aufbau. Die mittlere Schicht besteht aus kleinsten

Spreisseln. Durch die richtungslose Streuung ergibt sich eine tausendfache Absperrung. **NOVOPAN ist feuerhemmend:** Grossversuche unter Anleitung der EMPA haben bewiesen, dass Novopan in entsprechender Konstruktion für feuerhemmende Türen und Abschlüsse geeignet ist. **NOVOPAN ist schraub- und nagelfest:** Die Novopan-Platte weist eine einwandfreie Festigkeit auf, welche die Montage jeder Art Beschläge erlaubt. NOVOPAN bietet Ihnen jedoch noch weitere Vorteile, wie technischer Beratungsdienst mit 15jähriger Erfahrung, periodisch erscheinende NOVOPAN-Nachrichten u. a.

# NOVOPAN®

NOVOPAN AG KLINGNAU TEL. 056/51335





## VENTUS E

Schweizer Fabrikat

### der oberlichtverschluß

funktionssicher, den höchsten Ansprüchen der modernen Bautechnik entsprechend.

Eignet sich für Einzelverschluß und Gruppenanlagen, für Auf- und Unterputz-Montage, Holz- oder Metallkonstruktionen.

Dieser Verschluß hat sich tausendfach bewährt in Schulhäusern, Turnhallen, Bahn-, Post-, Bank- und Bürogebäuden, Fabriken, Hochhäusern usw.

Lieferung durch den Fachhandel.

# MSL

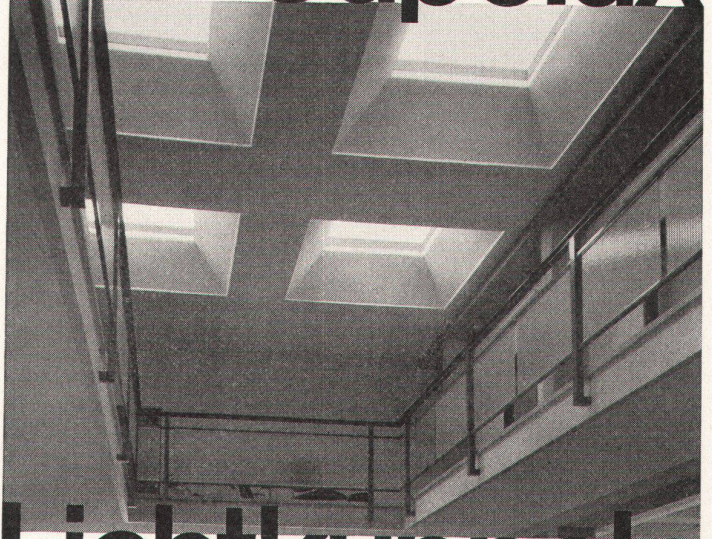
Unser technischer Dienst steht Ihnen zur Beratung gerne zur Verfügung.

**Schloß- und Beschlägefabrik AG**  
Kleinfützel SO

Telephon (061) 89 86 77/78

# Cupolux

Fahrzeugkontrolle Luzern



## Lichtkuppeln

auf unzähligen Gross-Objekten bewährt.  
Vergilben nicht. Seit jeher führend.  
Verlangen Sie Referenzen.

JAKOB **SCHERRER** SÖHNE

Allmendstrasse 7 Zürich 2  
Tel. 051 / 25 79 80



**Normen vereinfachen und verbilligen das Bauen**

## Göhner Normen

**die beste Garantie für Qualität**

Ernst Göhner AG, Zürich  
Hegibachstrasse 47  
Telefon 051 / 24 17 80  
Vertretungen in  
Bern, Basel, St.Gallen, Zug  
Biel, Genève, Lugano

Fenster 221 Norm-Typen,  
Türen 326 Norm-Typen,  
Luftschutzfenster + -Türen,  
Garderoben- + Toilettenschränke,  
Kombi-Einbauküchen,  
Carda-Schwingflügelfenster.  
Verlangen Sie unsere Masslisten und Prospekte. Besuchen Sie unsere Fabrikausstellung.