

**Zeitschrift:** Das Werk : Architektur und Kunst = L'oeuvre : architecture et art  
**Band:** 50 (1963)  
**Heft:** 11: Bauten des Bundes

**Artikel:** Meteorologisches Observatorium in Locarno-Monti : 1958, Projekt :  
Direktion der eidgenössischen Bauten, Bern  
**Autor:** [s.n.]  
**DOI:** <https://doi.org/10.5169/seals-87126>

### **Nutzungsbedingungen**

Die ETH-Bibliothek ist die Anbieterin der digitalisierten Zeitschriften. Sie besitzt keine Urheberrechte an den Zeitschriften und ist nicht verantwortlich für deren Inhalte. Die Rechte liegen in der Regel bei den Herausgebern beziehungsweise den externen Rechteinhabern. [Siehe Rechtliche Hinweise.](#)

### **Conditions d'utilisation**

L'ETH Library est le fournisseur des revues numérisées. Elle ne détient aucun droit d'auteur sur les revues et n'est pas responsable de leur contenu. En règle générale, les droits sont détenus par les éditeurs ou les détenteurs de droits externes. [Voir Informations légales.](#)

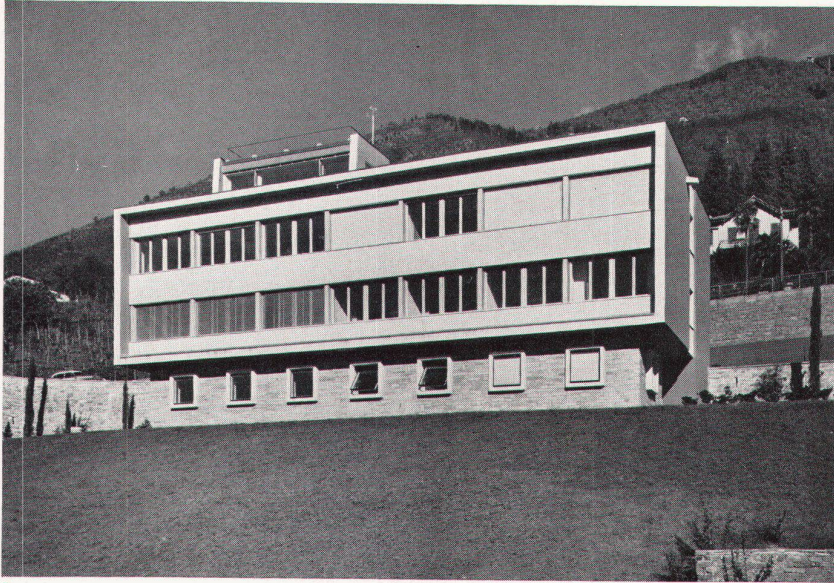
### **Terms of use**

The ETH Library is the provider of the digitised journals. It does not own any copyrights to the journals and is not responsible for their content. The rights usually lie with the publishers or the external rights holders. [See Legal notice.](#)

**Download PDF:** 15.04.2025

**ETH-Bibliothek Zürich, E-Periodica, <https://www.e-periodica.ch>**

## Meteorologisches Observatorium in Locarno-Monti

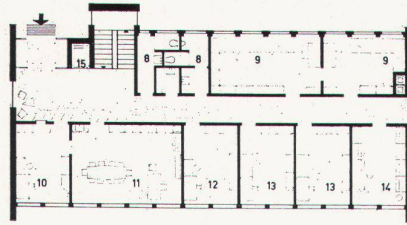


1958. Projekt: **Direktion der eidgenössischen Bauten, Bern**

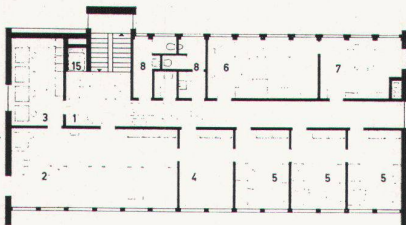
Neben dem bestehenden Observatorium wurde auf stark abfallendem Gelände der Neubau errichtet. Als zweite Anlage neben der Eidgenössischen Meteorologischen Zentralanstalt in Zürich dient das Observatorium hauptsächlich für den Wetterdienst südlich der Alpen (Tessin und Oberitalien).

Das Hauptgebäude ist dreigeschossig mit einem Dachaufbau, enthaltend fast ausschließlich Laboratorien und Assistentenzimmer. Auf der Dachterrasse können Meßapparate aufgestellt werden.

Südlich des Hauptgebäudes wurde später noch ein kleines astronomisches Observatorium errichtet, das als Zweigstelle des Observatoriums in Zürich ETH besonders den Sonnenbeobachtungen dient.



2



3

1  
Ansicht von Süden  
Vue prise du sud  
View from the south

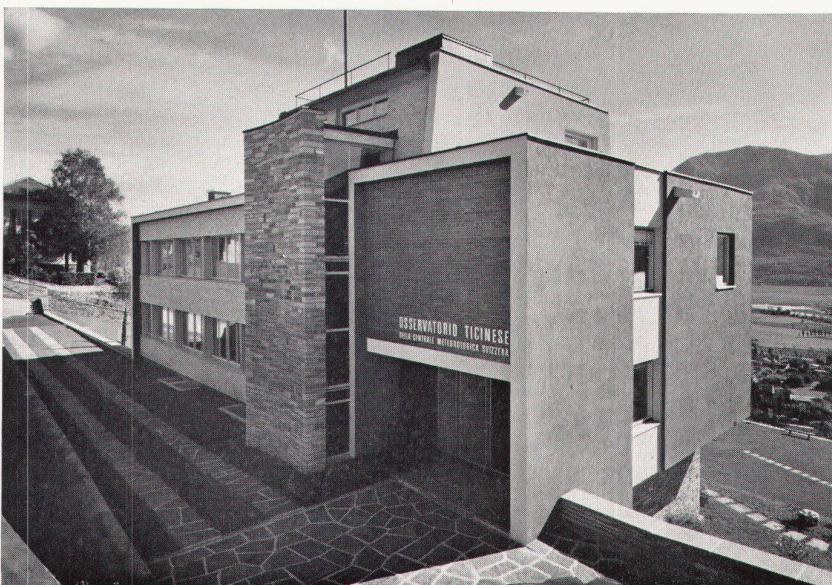
2  
Grundriß Erdgeschoß 1 : 450  
Plan du rez-de-chaussée  
Groundfloor plan

3  
Grundriß erste Etage  
Plan du premier étage  
First-floor plan

- 1 Vorraum
- 2, 5 Meteorologischer Dienst
- 3 Fernschreiber
- 4 Kopierraum
- 6 Archiv
- 7 Bibliothek
- 8 WC
- 9 Labor
- 10 Sekretariat
- 11 Direktion
- 12 Büro
- 13 Assistent
- 14 Instrumentenraum

4  
Ansicht von Norden  
Vue prise du nord  
View from the north

Photos: Michael Wolgensinger, Zürich



4