

Objektyp: **Advertising**

Zeitschrift: **Das Werk : Architektur und Kunst = L'oeuvre : architecture et art**

Band (Jahr): **50 (1963)**

Heft 11: **Bauten des Bundes**

PDF erstellt am: **21.07.2024**

Nutzungsbedingungen

Die ETH-Bibliothek ist Anbieterin der digitalisierten Zeitschriften. Sie besitzt keine Urheberrechte an den Inhalten der Zeitschriften. Die Rechte liegen in der Regel bei den Herausgebern. Die auf der Plattform e-periodica veröffentlichten Dokumente stehen für nicht-kommerzielle Zwecke in Lehre und Forschung sowie für die private Nutzung frei zur Verfügung. Einzelne Dateien oder Ausdrucke aus diesem Angebot können zusammen mit diesen Nutzungsbedingungen und den korrekten Herkunftsbezeichnungen weitergegeben werden. Das Veröffentlichen von Bildern in Print- und Online-Publikationen ist nur mit vorheriger Genehmigung der Rechteinhaber erlaubt. Die systematische Speicherung von Teilen des elektronischen Angebots auf anderen Servern bedarf ebenfalls des schriftlichen Einverständnisses der Rechteinhaber.

Haftungsausschluss

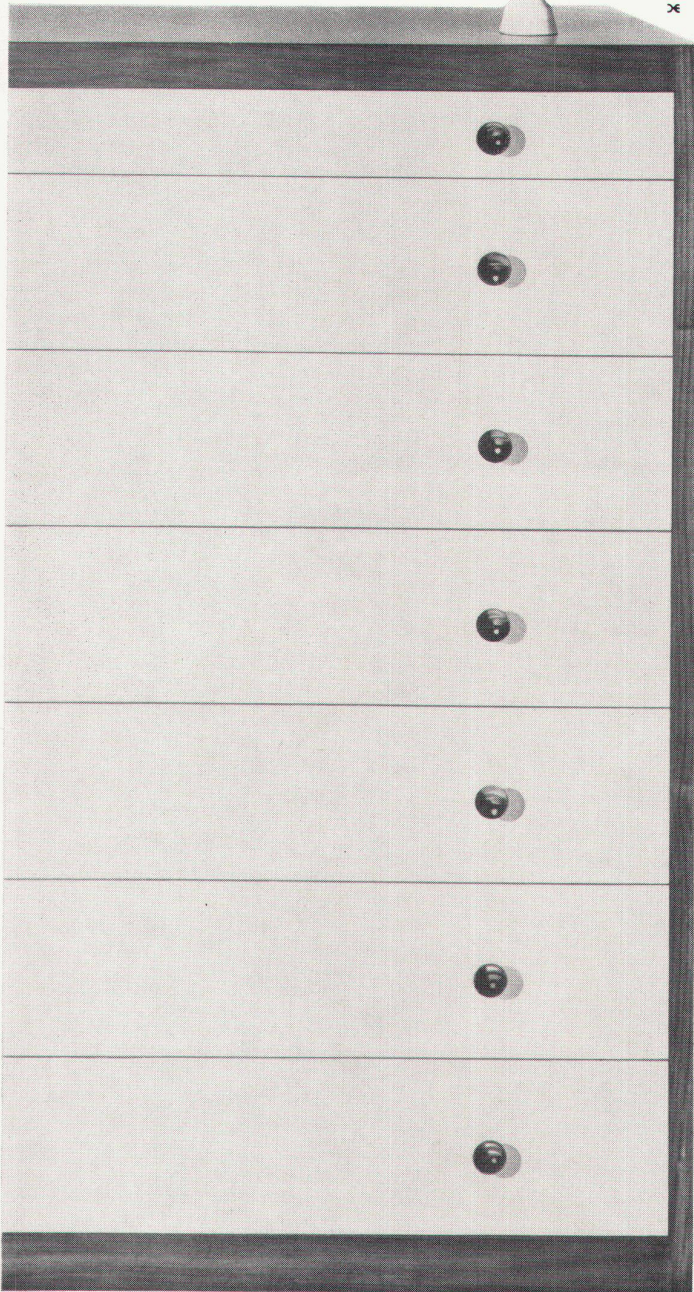
Alle Angaben erfolgen ohne Gewähr für Vollständigkeit oder Richtigkeit. Es wird keine Haftung übernommen für Schäden durch die Verwendung von Informationen aus diesem Online-Angebot oder durch das Fehlen von Informationen. Dies gilt auch für Inhalte Dritter, die über dieses Angebot zugänglich sind.

MG

Die Eleganz des Materials
die Ruhe der Proportionen
die zweckmässigsten Masse
im neuen Thut-Schlafzimmer



Kollektion Kurt Thut
Innenarchitekt SWB

**Bon** 1einsenden an: **Möbelgenossenschaft**

Für eingesandten Bon erhalten Sie Prospekte der Kollektion Thut

Name:

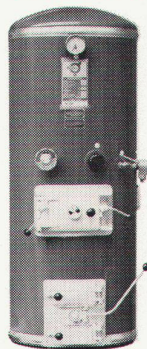
Adresse:

Basel: Güterstrasse 133 Telephon 061 34 31 10 — **Biel:** Aarbergstrasse 5
Tel. 032 279 61 — **Lausanne:** 75, rue de Genève Téléphone 021 25 74 22
Zürich: Zweierstrasse 129 Tel. 051 35 45 65

Er ist aus Kupfer



protherm -Heizkessel besitzen Kupferboiler. Warum? Kupfer rostet nicht, unterliegt kaum der Abnutzung und vor allem: es leitet die Wärme so schnell und so vollkommen, wie kein anderes vergleichbares Metall. Protherm-Heizkessel sind deshalb wirtschaftlicher. Zudem sind sie besonders formschön gestaltet, haben 5 Jahre Garantie und können mit der Sevenday-Automatic, der idealen Elesta-Aussensteuerung, ausgerüstet werden. Lassen Sie sich dokumentieren.



Arvika



Duo

Kombi-Heizkessel mit Kupferboiler aus Schweden

PROTHERM AG Zürich Militärstr. 90 Tel. 051/25 76 55
Niederlassungen:

Locarno Tel. 093/7 47 32 Genf Tel. 022/42 32 60

Hoch- leistungs- Grosskessel aus Gusseisen

Mit seinem Leistungsbereich von 625 000 bis 1 288 000 kcal/h eignet sich dieser Grosskessel für Oelfeuerung, nach den neuesten Erkenntnissen konstruiert, zum Einbau in alle Grossbauten. Dank seiner niederen Bauweise erfordert er keinen besonders hohen Heizraum. Für den Transport und das Einbringen in den Heizraum ergeben sich keinerlei Schwierigkeiten, da der LB-7 aus Halbgliedern besteht, die auf der Baustelle verbunden werden. Das korrosionsbeständige, feuerfeste Gusseisen und die durchdachte Konstruktion verleihen dem LB-7 lange Lebensdauer bei grösster Betriebssicherheit und optimaler Wirtschaftlichkeit.

Ideal LB-7

Auskünfte durch Installateure, beratende Ingenieure oder direkt durch die Herstellerin.



IDEAL-Standard AG
Dulliken/Olten, Telefon 062.51021

