

Sektor 3 : Der Verkehr

Autor(en): **[s.n.]**

Objektyp: **Article**

Zeitschrift: **Das Werk : Architektur und Kunst = L'oeuvre : architecture et art**

Band (Jahr): **51 (1964)**

Heft 2: **Vorschau auf die Expo 1964**

PDF erstellt am: **22.07.2024**

Persistenter Link: <https://doi.org/10.5169/seals-39656>

Nutzungsbedingungen

Die ETH-Bibliothek ist Anbieterin der digitalisierten Zeitschriften. Sie besitzt keine Urheberrechte an den Inhalten der Zeitschriften. Die Rechte liegen in der Regel bei den Herausgebern.

Die auf der Plattform e-periodica veröffentlichten Dokumente stehen für nicht-kommerzielle Zwecke in Lehre und Forschung sowie für die private Nutzung frei zur Verfügung. Einzelne Dateien oder Ausdrucke aus diesem Angebot können zusammen mit diesen Nutzungsbedingungen und den korrekten Herkunftsbezeichnungen weitergegeben werden.

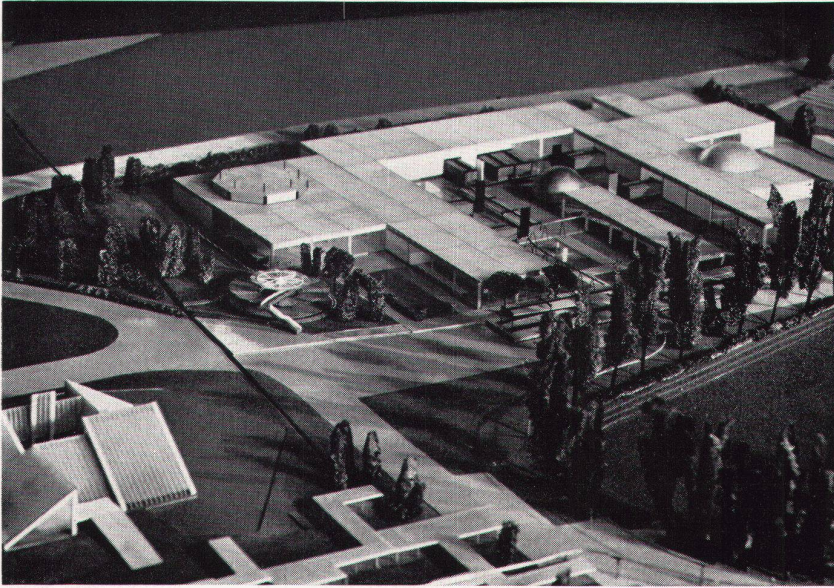
Das Veröffentlichen von Bildern in Print- und Online-Publikationen ist nur mit vorheriger Genehmigung der Rechteinhaber erlaubt. Die systematische Speicherung von Teilen des elektronischen Angebots auf anderen Servern bedarf ebenfalls des schriftlichen Einverständnisses der Rechteinhaber.

Haftungsausschluss

Alle Angaben erfolgen ohne Gewähr für Vollständigkeit oder Richtigkeit. Es wird keine Haftung übernommen für Schäden durch die Verwendung von Informationen aus diesem Online-Angebot oder durch das Fehlen von Informationen. Dies gilt auch für Inhalte Dritter, die über dieses Angebot zugänglich sind.

Sektor 3 Der Verkehr

Sektorarchitekt: Jean Duret FAS, Genf

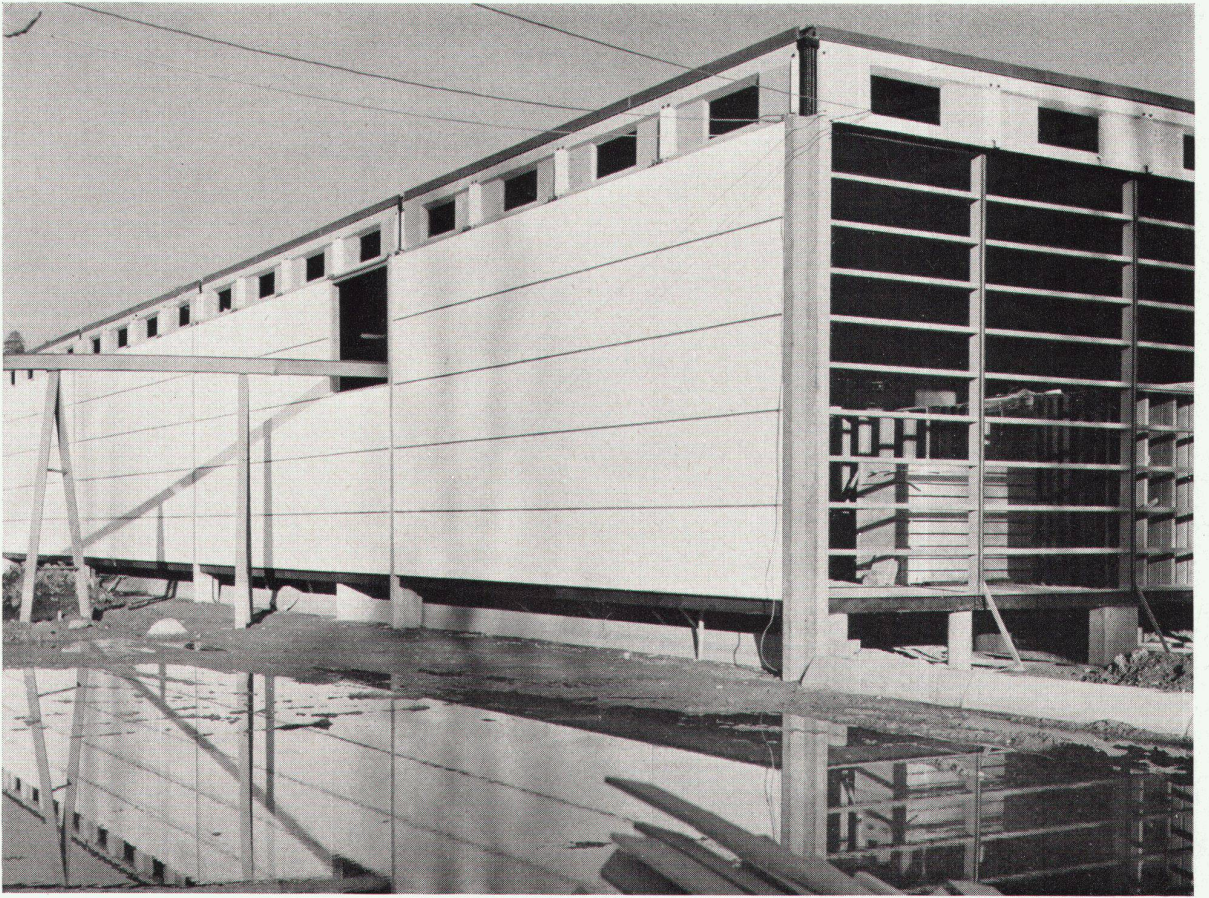


1
Modell des Sektors
Maquette du secteur
Sector model

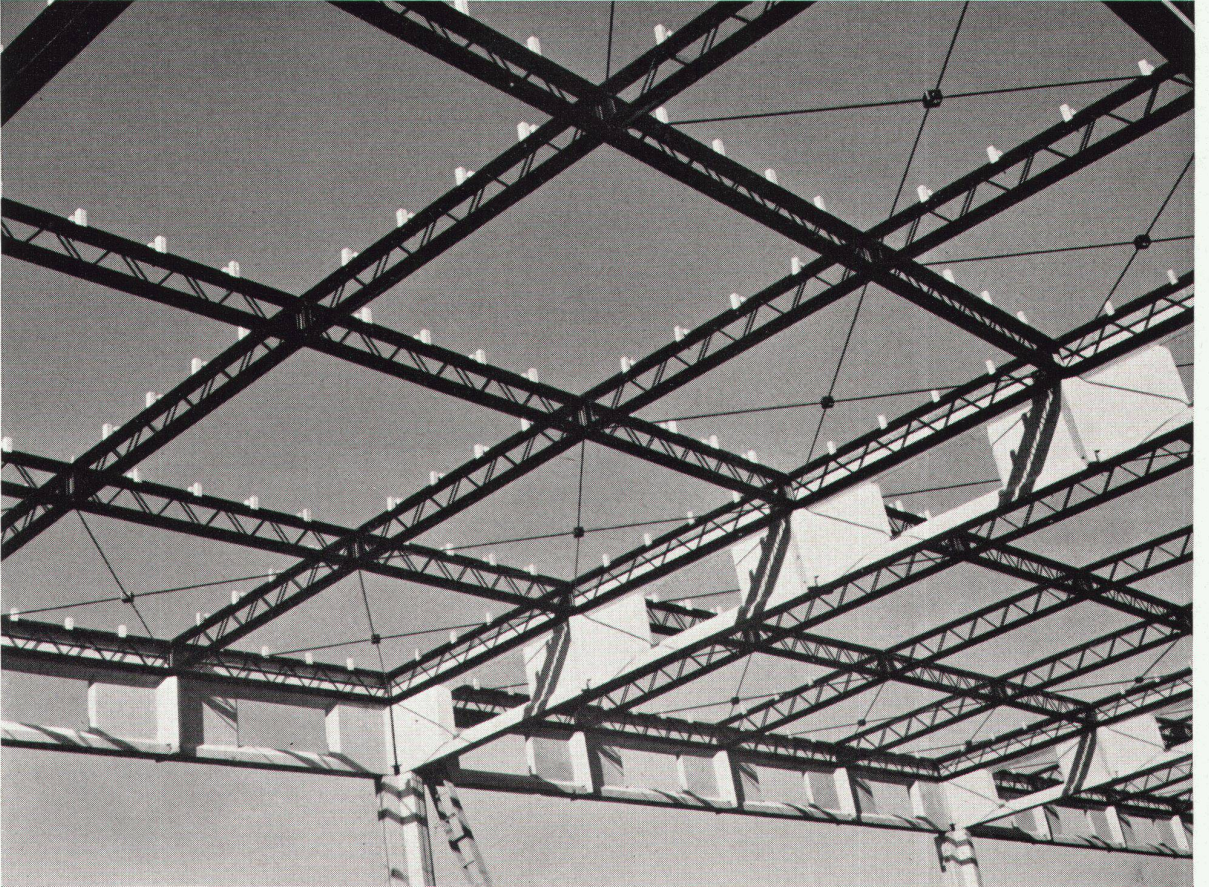
2
Blick in den Rohbau
Vue partielle du gros œuvre
View into raw structure

3
Gerippe der Kuppel für die Plastik von Remo Rossi
Charpente de la coupole pour la sculpture de Remo Rossi
Framework of the cupola for Remo Rossi's sculpture

Photos: 2, 4, 5 Fritz Maurer, Zürich; 1 L. Singy, Lausanne

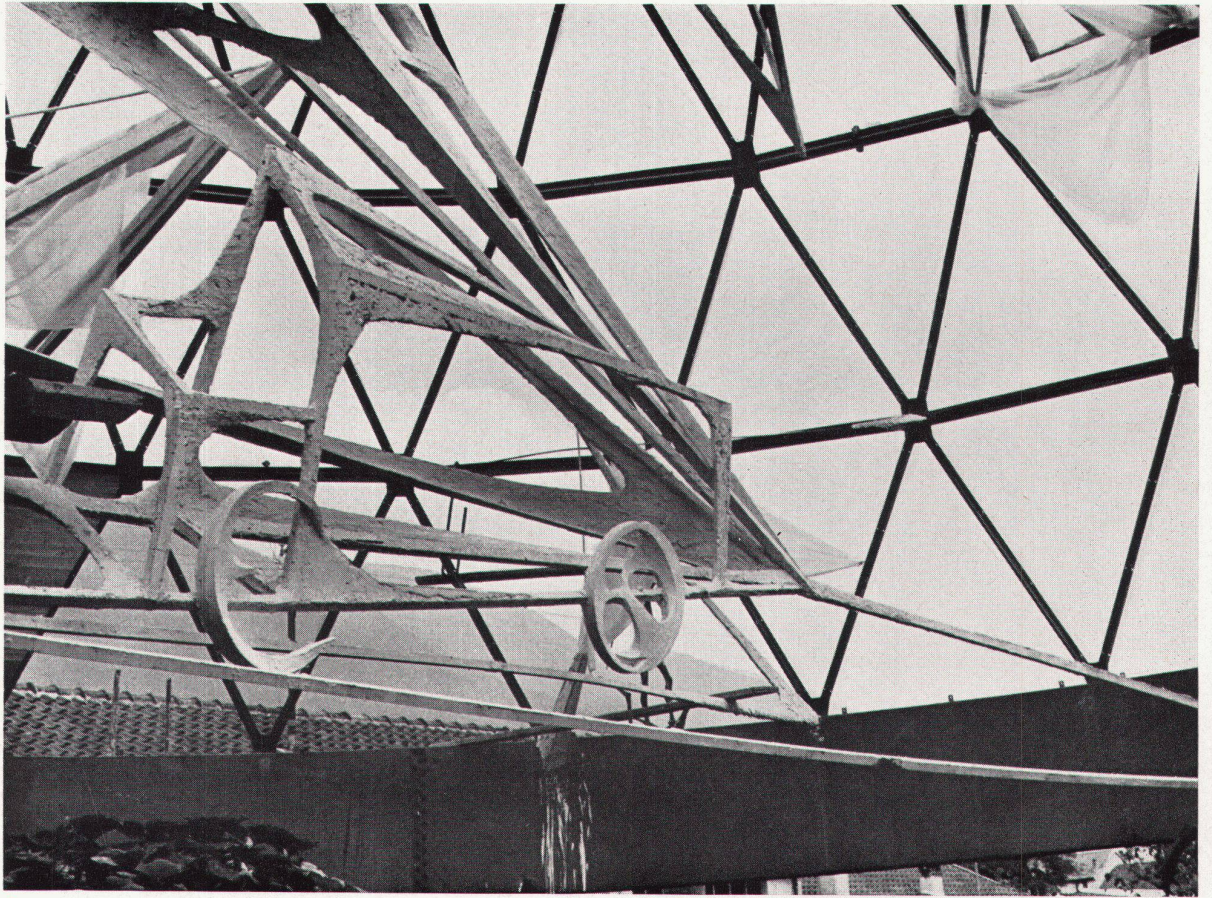


4

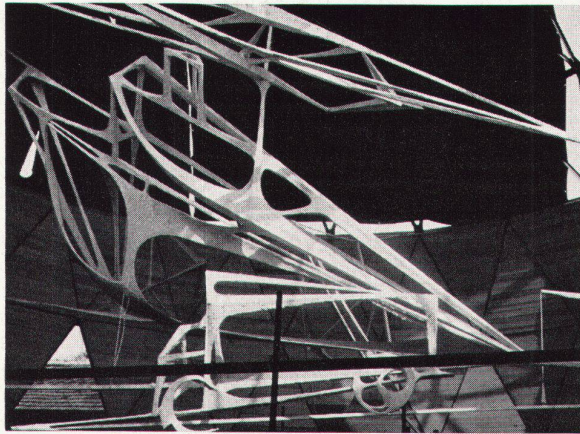


4, 5
Montage des Secteurs «Verkehr»
Montage du secteur «Communications et transports»
Erection of the Traffic Sector

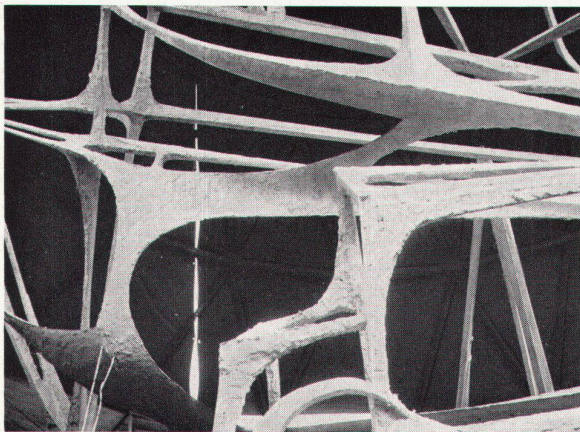
5



6



7



8

Sculpture dans la coupole du secteur 3
Sculpteur: Remo Rossi

Le point de rencontre symbolique des cinq partenaires: postes et télécommunications, route, aviation, chemin de fer et navigation est la coupole placée au cœur du secteur. Par l'évocation plastique qui lui est incorporée, elle illustre l'interdépendance coopérative et ordonnée des moyens de communications et de transports. Vers ce but, le sculpteur tessinois Remo Rossi a choisi d'occuper le volume semi-sphérique proposé par une représentation reconnaissable des véhicules et appareils se rapportant respectivement aux cinq services.

La construction de l'ensemble sera composée d'une ossature démontable en acier montée sur fondations en béton armé, de panneaux de couverture triangulaires à doubles parois de bois recouverts de part et d'autre de cuivre et d'une sculpture fixée par attaches diversement espacées aux nœuds de la triangulation réalisée en aluminium avec application de surfaces découpées dans du plexiglas. La composition plastique sera soutenue par une sonorisation.

Un prémontage a permis au sculpteur de modeler en grand, au plâtre sur armatures de fer, le thème qui a été ensuite moulé puis fondu en aluminium. Raymond Reverdin

6

Montage des plâtres sous la coupole n'ayant pas encore son revêtement
 Montage des Gipsmodells unter der noch unverkleideten Kuppelstruktur

Assembly of the plaster model beneath the still unfaced dome structure

7

Partie du modèle
 Teil des Modells vor den mit Kupfer zu verkleidenden Paneaux
 Part of the model

8

Détail