

**Zeitschrift:** Das Werk : Architektur und Kunst = L'oeuvre : architecture et art  
**Band:** 51 (1964)  
**Heft:** 5: Bescheidene Einfamilienhäuser - nicht bewilligungspflichtig

**Artikel:** Zwei aneinandergebaute Einfamilienhäuser in Sissach : Architekten Rolf Limburg und Walter Schindler, Zürich  
**Autor:** [s.n.]  
**DOI:** <https://doi.org/10.5169/seals-39680>

### **Nutzungsbedingungen**

Die ETH-Bibliothek ist die Anbieterin der digitalisierten Zeitschriften. Sie besitzt keine Urheberrechte an den Zeitschriften und ist nicht verantwortlich für deren Inhalte. Die Rechte liegen in der Regel bei den Herausgebern beziehungsweise den externen Rechteinhabern. [Siehe Rechtliche Hinweise.](#)

### **Conditions d'utilisation**

L'ETH Library est le fournisseur des revues numérisées. Elle ne détient aucun droit d'auteur sur les revues et n'est pas responsable de leur contenu. En règle générale, les droits sont détenus par les éditeurs ou les détenteurs de droits externes. [Voir Informations légales.](#)

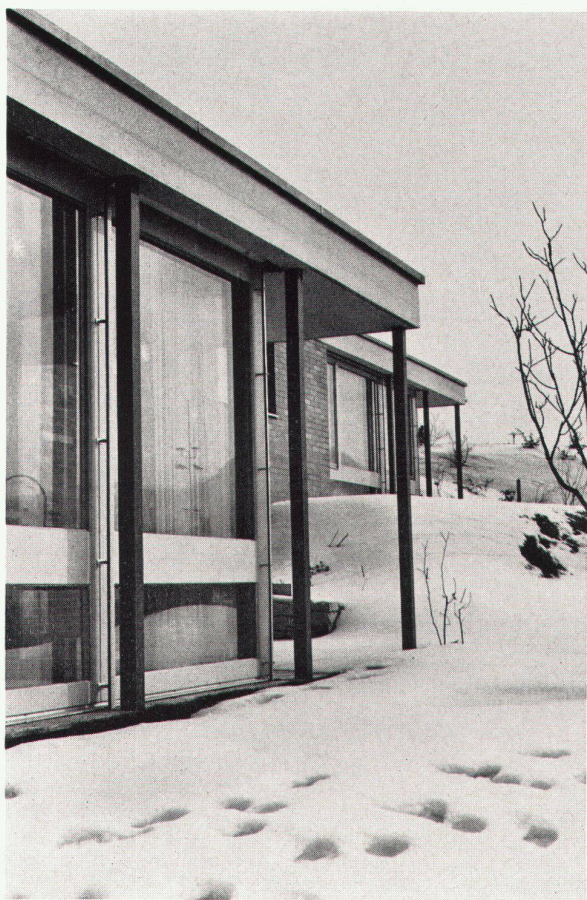
### **Terms of use**

The ETH Library is the provider of the digitised journals. It does not own any copyrights to the journals and is not responsible for their content. The rights usually lie with the publishers or the external rights holders. [See Legal notice.](#)

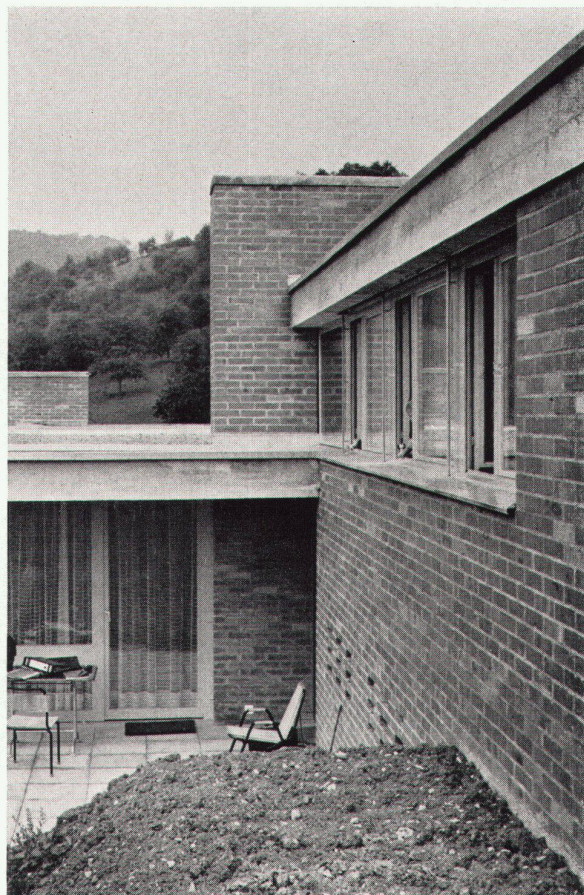
**Download PDF:** 03.02.2025

**ETH-Bibliothek Zürich, E-Periodica, <https://www.e-periodica.ch>**

## Zwei aneinandergebaute Einfamilienhäuser in Sissach



1



2

1961/62. Architekten: Rolf Limburg SIA und  
Walter Schindler, Zürich

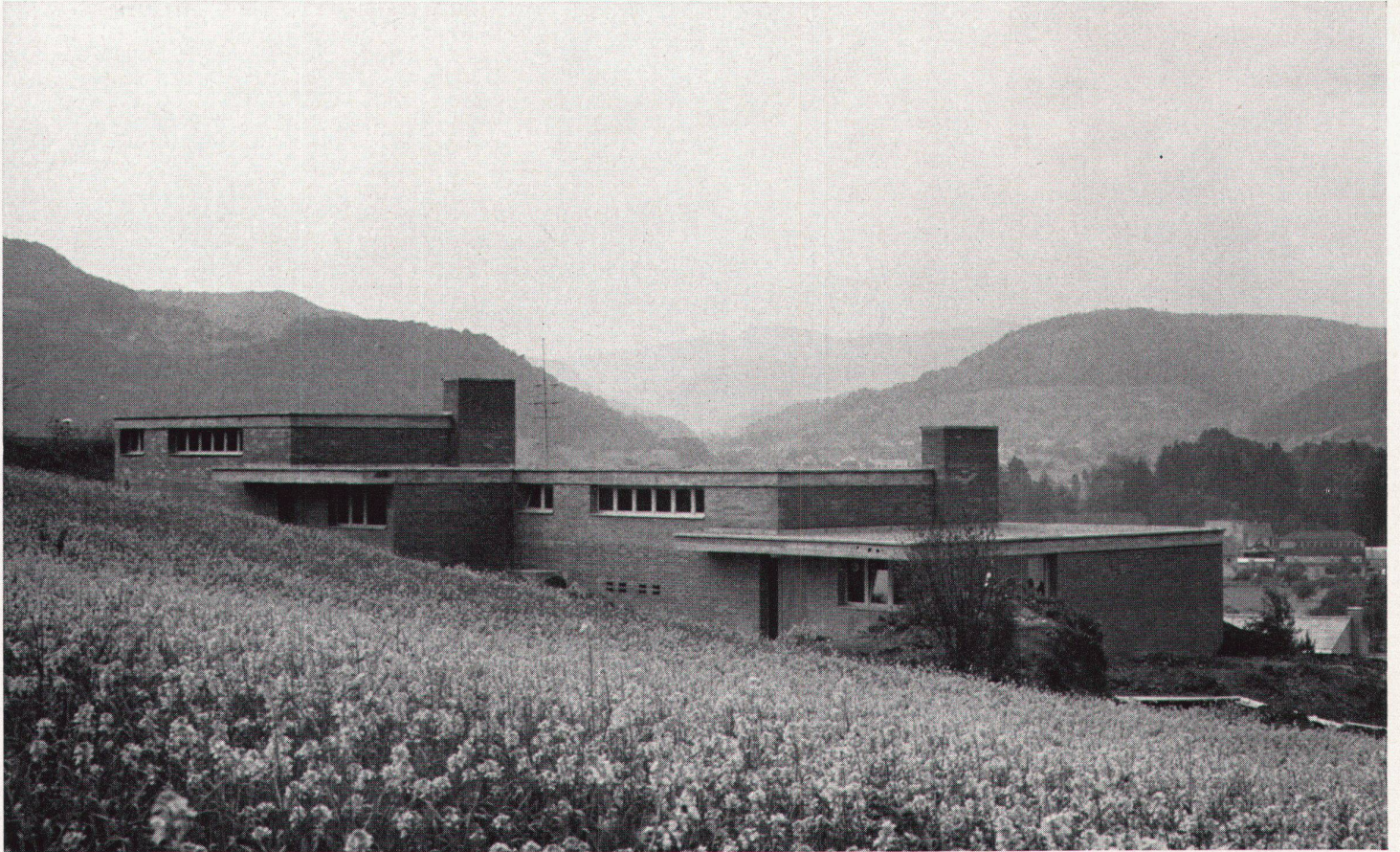
Das in der Diagonale stark abfallende Gelände führte zu einer zweimaligen Versetzung um je ein halbes Stockwerk. Die Häuser sind unter sich wiederum so gestaffelt, daß jedes einen für sich unabhängigen, geschützten Sitzplatz besitzt.

Erdgeschossig liegt ein großer Wohnraum mit Arbeitsnische und Küche; um einen halben Treppenlauf höher befinden sich die Schlafräume, die auch unterkellert sind.

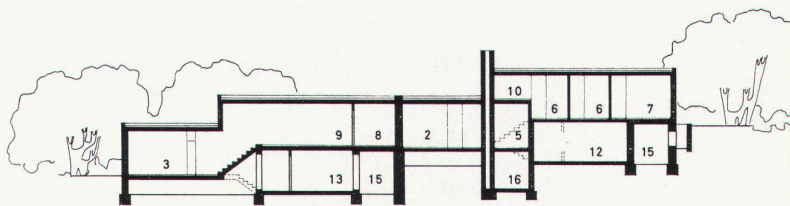
Alle äußeren Baumaterialien sind Sichtbacksteine und Sichtbeton. Beide Wohnräume weisen ebenfalls Sichtbacksteine auf, wobei sie im einen geschlämmt wurden.



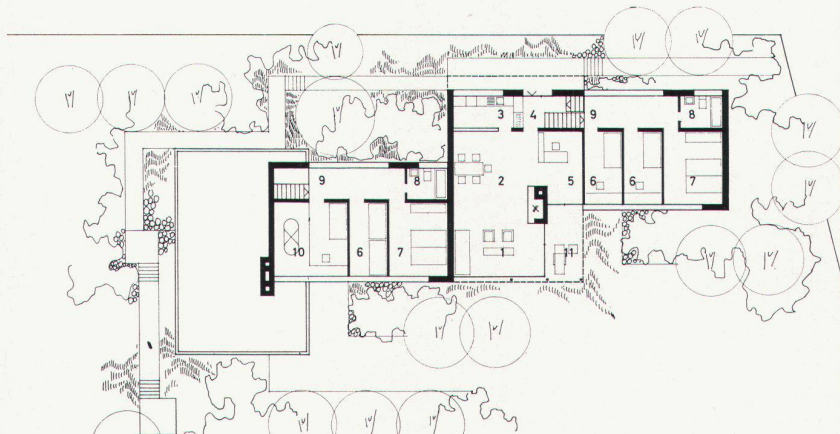
3



4



5



6

**1**  
Gartenecke im Winter  
Le coin-jardin en hiver  
Garden corner in winter

**2**  
Gartenecke im Sommer  
Le coin-jardin en été  
Garden corner in summer

**3**  
Blick von Süden  
Vue du sud  
View from the south

**4**  
Blick von Norden  
Vue du nord  
View from the north

**5**  
Schnitt 1 : 400  
Coupe  
Cross-section

**6**  
Grundriß  
Plan  
Plan

1 Wohnraum  
2 Eßplatz  
3 Küche  
4 Vorplatz  
5 Büro  
6 Kinder  
7 Eltern  
8 Bad/WC  
9 Korridor  
10 Spielraum  
11 Sitzplatz  
12 Werkstatt  
13 Waschraum  
14 WC  
15 Luftschutz  
16 Heizung