

Zeitschrift: Das Werk : Architektur und Kunst = L'oeuvre : architecture et art
Band: 51 (1964)
Heft: 5: Bescheidene Einfamilienhäuser - nicht bewilligungspflichtig

Artikel: Entwicklungsstufen einer Plastik von Otto Münch
Autor: [s.n.]
DOI: <https://doi.org/10.5169/seals-39687>

Nutzungsbedingungen

Die ETH-Bibliothek ist die Anbieterin der digitalisierten Zeitschriften. Sie besitzt keine Urheberrechte an den Zeitschriften und ist nicht verantwortlich für deren Inhalte. Die Rechte liegen in der Regel bei den Herausgebern beziehungsweise den externen Rechteinhabern. [Siehe Rechtliche Hinweise.](#)

Conditions d'utilisation

L'ETH Library est le fournisseur des revues numérisées. Elle ne détient aucun droit d'auteur sur les revues et n'est pas responsable de leur contenu. En règle générale, les droits sont détenus par les éditeurs ou les détenteurs de droits externes. [Voir Informations légales.](#)

Terms of use

The ETH Library is the provider of the digitised journals. It does not own any copyrights to the journals and is not responsible for their content. The rights usually lie with the publishers or the external rights holders. [See Legal notice.](#)

Download PDF: 30.01.2025

ETH-Bibliothek Zürich, E-Periodica, <https://www.e-periodica.ch>

Entwicklungsstufen einer Plastik von Otto Münch



An Otto Münchs 1944–1950 entstandener «Bibeltür» des Zürcher Großmünsters erschien in der Darstellung des Gleichnisses vom unbarmherzigen Knecht (Matth. 18, 21–35) die Gestalt eines Knienden. Noch im Jahre 1950 entstand aus diesem Motiv die rundplastische Bronze eines Bittenden. In den Jahren 1951, 1957 und 1963 erfuhr die Figur immer neue Formulierungen in Bronze und Stein – einmal auch als Sitzender –, wobei das Bestreben des Künstlers dahin ging, der Plastik immer einfachere Form und immer elementareren Ausdruck zu geben.

1
 Otto Münch, Das Gleichnis vom unbarmherzigen Knecht. Bronzerelie an der Bibeltür des Großmünsters in Zürich, 1950
 Parable du mauvais serviteur. Relief de bronze du portail biblique du Grossmünster de Zurich
 Parable of the Unmerciful Steward. Bronze relief on the Biblical Portal of the Cathedral (Grossmünster) in Zurich

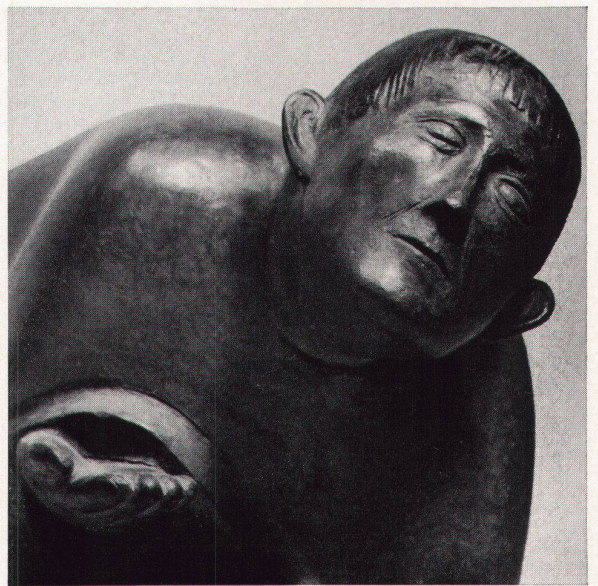
2
 Otto Münch, Der Bittende I, 1950. Bronze
 Le Suppliant I. Bronze
 The Suppliant I. Bronze



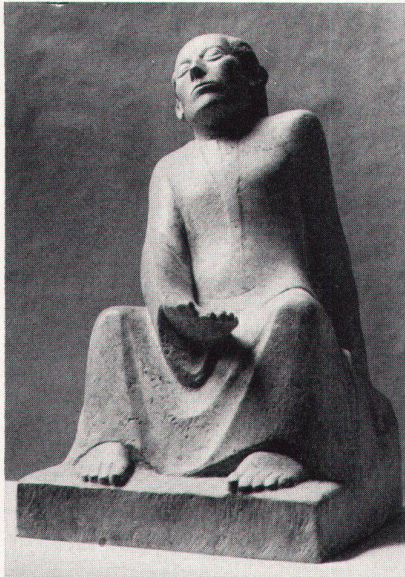
2



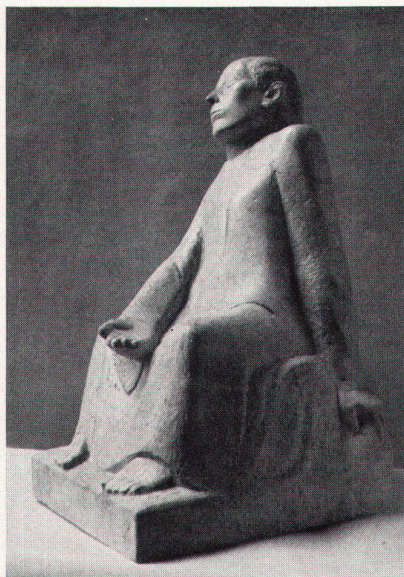
3



4



5



6

3, 4
Otto Münch, Der Bittende II, 1951. Bronze
Le Suppliant II. Bronze
The Suppliant II. Bronze

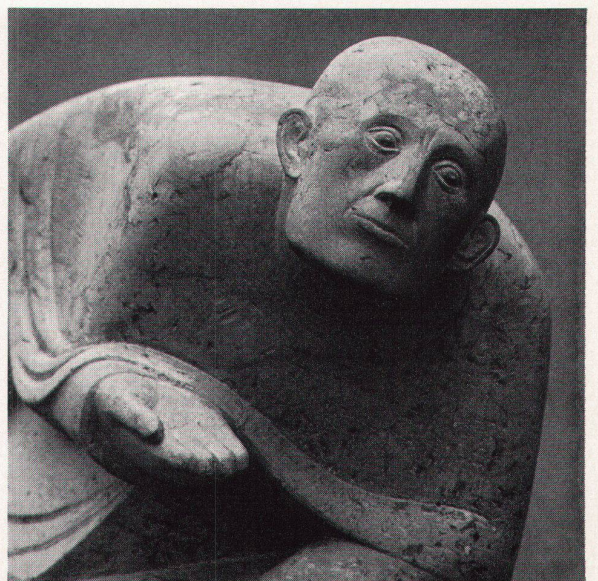
5, 6
Otto Münch, Der Bittende III, 1957. Kalkstein. Universität Philadelphia, USA
Le Suppliant III. Pierre calcaire
The Suppliant III. Limestone

7, 8
Otto Münch, Der Bittende IV, 1963. Kalkstein
Le Suppliant IV. Pierre calcaire
The Suppliant IV. Limestone

Photos: 1 Ernst Winizki, Dietikon; 7, 8 Hertha Ramme, Zürich



7



8