

**Zeitschrift:** Das Werk : Architektur und Kunst = L'oeuvre : architecture et art  
**Band:** 51 (1964)  
**Heft:** 7: Berliner Philharmonie - zwei Geschäftshäuser  
  
**Rubrik:** Hochschulen

### **Nutzungsbedingungen**

Die ETH-Bibliothek ist die Anbieterin der digitalisierten Zeitschriften. Sie besitzt keine Urheberrechte an den Zeitschriften und ist nicht verantwortlich für deren Inhalte. Die Rechte liegen in der Regel bei den Herausgebern beziehungsweise den externen Rechteinhabern. [Siehe Rechtliche Hinweise.](#)

### **Conditions d'utilisation**

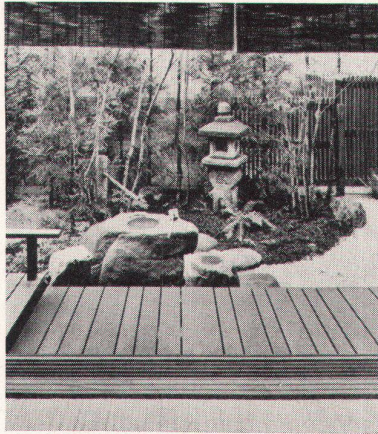
L'ETH Library est le fournisseur des revues numérisées. Elle ne détient aucun droit d'auteur sur les revues et n'est pas responsable de leur contenu. En règle générale, les droits sont détenus par les éditeurs ou les détenteurs de droits externes. [Voir Informations légales.](#)

### **Terms of use**

The ETH Library is the provider of the digitised journals. It does not own any copyrights to the journals and is not responsible for their content. The rights usually lie with the publishers or the external rights holders. [See Legal notice.](#)

**Download PDF:** 30.01.2025

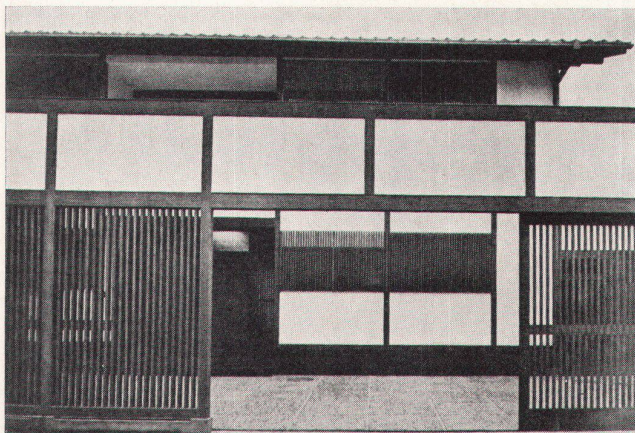
**ETH-Bibliothek Zürich, E-Periodica, <https://www.e-periodica.ch>**



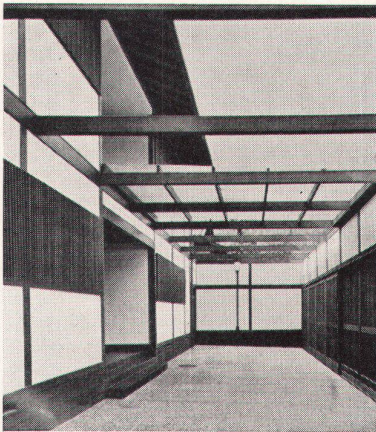
10



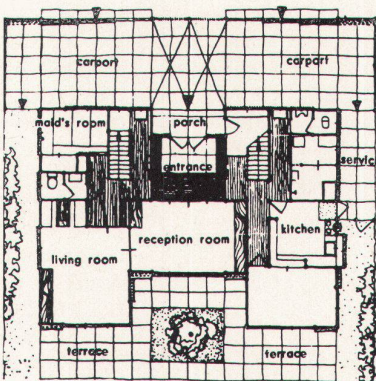
11



12



13



14

*Haus für Mr. M. in Mitaka, Tokio*  
Entwurf: Yoshihide Okuma  
Ausführung: Mizusawa Komuten Co.

*Haus mit knochenweißen Mauern in Gotanda, Tokio*

Entwurf: Yoshihide Okuma  
Ausführung: Mizusawa Komuten Co.  
Dieses klare Haus, das typisch ist für Okumas Stil, ist durch eine durchbrochene Wand geschützt, welche an die Stadthäuser in Kyoto erinnert. Innerhalb der Umfriedung ist ein Hof mit Pergola, Abstellplatz für den Wagen, aber fast zu schön für diesen Zweck. Die Mauer des Hauses selbst hat weißen Verputz mit Lattenrosten aus dunklem, ölgetränktem Holz. Wie bei den alten Häusern Kyotos führt ein Steg vom Vorhof in den Garten. Der Innenausbau ist charakterisiert durch die Farben und Oberflächen vielfältiger Hölzer.

Aligül Ayverdi und Tsutomu Fujiwara

## Hochschulen

### Union Internationale des Etudiants en Architecture (UIEA)

L'Union Internationale des Etudiants en Architecture a été créée le 28 juin 1963 à Barcelone, au cours de la 8<sup>e</sup> Conférence Internationale des Etudiants en Architecture. Considérant en effet que les contacts entre étudiants en architecture du monde ne devaient pas se limiter aux seules Conférences Internationales d'Etudiants en Architecture (CIEA) tenues tous les deux ans, le souhait avait été plusieurs fois de suite exprimé au cours de ces Conférences de la création d'une telle Union. Cette organisation a été rendue nécessaire par les problèmes de plus en plus vastes posés aux étudiants en architecture par l'évo-

10,11, Haus für Mr. M.  
Details des Gartens

12-14 Haus mit knochenweißen Wänden

12 Nordfassade. Wände aus weißem Gips, geheiztes Holz; Dach: japanische Ziegel

13 Parkplatz und Eingang

14 Grundriß Erdgeschoß

Photos: Alle Photos aus «The Japan Architect»

lution de celle-ci et de son enseignement. L'UIEA est indépendante de tout organisme et entièrement apolitique (art. 2 des statuts). Son but est d'établir d'étroites et amicales relations entre ses membres afin de promouvoir l'entendement international de l'architecture et de son enseignement sans aucune discrimination (art. 3).

Son Assemblée générale a confié le Secrétariat général (organe exécutif) à la France, pour deux ans et à titre provisoire. Son siège est à Paris, il est constitué d'une équipe d'étudiants de l'Ecole Nationale Supérieure des Beaux-Arts et de l'Ecole Spéciale d'Architecture, ainsi que de deux étudiants étrangers.

Au cours de ces deux ans, il importe que le grand nombre d'écoles adhèrent à l'UIEA permettant d'élargir le plus possible l'éventail des pays offrant des stages aux étudiants en architecture désirant travailler à l'étranger. Un «Office central de stage» fonctionne dès maintenant à Paris. Un périodique est envisagé pour la liaison et l'information des différentes écoles. Des séminaires, voyages d'études, expositions et concours internationaux sont et seront organisés dans les pays adhérents.

La prochaine Assemblée générale se tiendra en 1965 à Washington ou Stockholm. Le Secrétariat général de l'UIEA, dont l'adresse est 1, rue Jacques-Callot, Paris VI<sup>e</sup>, est composé d'élèves de l'ENIS, de l'Ecole Spéciale d'Architecture de Paris et de l'Ecole Nationale Supérieure des Beaux-Arts. Il attire l'attention des étudiants en architecture du monde entier sur l'intérêt de cet organisme pour étendre leurs contacts et leurs connaissances et les défendre si besoin est. Il les invite à se mettre immédiatement en rapport avec lui pour faire participer leurs Ecoles à son organisation et faire l'information dans leur Pays.