

Objekttyp: **TableOfContent**

Zeitschrift: **Das Werk : Architektur und Kunst = L'oeuvre : architecture et art**

Band (Jahr): **51 (1964)**

Heft 10: **Terrassenhäuser**

PDF erstellt am: **22.07.2024**

### **Nutzungsbedingungen**

Die ETH-Bibliothek ist Anbieterin der digitalisierten Zeitschriften. Sie besitzt keine Urheberrechte an den Inhalten der Zeitschriften. Die Rechte liegen in der Regel bei den Herausgebern.

Die auf der Plattform e-periodica veröffentlichten Dokumente stehen für nicht-kommerzielle Zwecke in Lehre und Forschung sowie für die private Nutzung frei zur Verfügung. Einzelne Dateien oder Ausdrucke aus diesem Angebot können zusammen mit diesen Nutzungsbedingungen und den korrekten Herkunftsbezeichnungen weitergegeben werden.

Das Veröffentlichen von Bildern in Print- und Online-Publikationen ist nur mit vorheriger Genehmigung der Rechteinhaber erlaubt. Die systematische Speicherung von Teilen des elektronischen Angebots auf anderen Servern bedarf ebenfalls des schriftlichen Einverständnisses der Rechteinhaber.

### **Haftungsausschluss**

Alle Angaben erfolgen ohne Gewähr für Vollständigkeit oder Richtigkeit. Es wird keine Haftung übernommen für Schäden durch die Verwendung von Informationen aus diesem Online-Angebot oder durch das Fehlen von Informationen. Dies gilt auch für Inhalte Dritter, die über dieses Angebot zugänglich sind.



# werk

Oktober 1964

51. Jahrgang Heft 10

## Terrassenhäuser

Seiten 349–354	Verfasser: Hans Ulrich Scherer, Architekt SIA, Brugg
Seite 355	Architekt: Erwin Mühlestein, Zürich
Seite 356	Architekten: Eberhard Eidenbenz BSA/SIA, Robert Bosshard SIA, Bruno Meyer, Zürich
Seite 357	Architekten: Eberhard Eidenbenz BSA/SIA, Robert Bosshard SIA, Bruno Meyer, Zürich
Seite 358	Architekt: Dr. Justus Dahinden SIA, Zürich
Seite 359	Architekten: Hans Marti BSA/SIA, Hans Kast SIA, Zürich
Seite 360	Architekt: Barnabas L. Hir SIA, Zürich
Seite 361	Architekt: Barnabas L. Hir SIA, Zürich
Seite 362	Architekt: Barnabas L. Hir SIA, Zürich
Seite 363	Architekten: Erich und Kurt Bonalli, Zürich
Seiten 364–365	Architekt: Robert Frei, Würenlingen
Seiten 366–367	Architektengemeinschaft: Atelier 5, Bern
Seiten 368–369	Architekten: Schröder & Frey, Stuttgart
Seiten 370–373	Architekten: team 2000 / Famos+Schärer+Schenkel, Zürich
Seiten 374–375	Architekten: team 2000 / Schärer+Strickler+Weber, Zürich
Seite 375	Architekten: team 2000, Zürich
Seiten 376–378	Verfasser: Peter F. Althaus, Konservator des Kunstmuseums Luzern
Seiten 379–383	Verfasser: Dr. Willy Rotzler, Redaktor, Zürich
Seite 384	Verfasser: Carl Fischer, Bildhauer, Herrliberg

### Inhalt

Terrassenhäuser
Terrassensiedlung in Orselina TI
Terrassenhäuser an der Bergstraße in Zürich
Terrassenhäuser am Rebenbuck in Wallisellen
Wohnüberbauung mit Hochhaus Oberer Letten in Zürich
Hangsiedlung Oberhub in Zollikerberg ZH
Überbauung in Bäch-Freienbach SZ
Überbauung Sonnhalde in Vitznau
Überbauung in Kilchberg
Terrassenhäuser Rebbeggstraße in Oberengstringen
Terrassenhäuser im Pfaffenziel in Untersiggenthal AG
Überbauung Taillepiéd-Grand-Pont in Lutry
Projekt «Wohnhügel» für Stuttgart
Terrassensiedlung Burghalde in Klingnau AG
Terrassensiedlung Mühlehalde am Bruggerberg AG
Projekt für eine Terrassensiedlung Brügglacher in Rohrdorf AG
Charles Wyrsch
Carl Fischer – Werkkünstler und Kunsterzieher
Persönlichkeit und künstlerisches Schaffen

Seiten 221\*–248\*

### WERK-Chronik

#### Redaktion Architektur

#### Redaktion Bildende Kunst und Redaktionssekretariat

Technischer Mitarbeiter  
Korrespondenten in der Schweiz

Korrespondenten im Ausland

**Dr. Lucius Burckhardt, Angensteinerstraße 31, 4000 Basel**

**Dr. Heinz Keller, Meisenstraße 1, 8401 Winterthur**  
**Telephon (052) 22256**

Urs Beutler, Architekt, Birsfelden  
Peter F. Althaus, Luzern; Werner Blaser, Basel; Frédéric Brugger, Arch. BSA/SIA, Lausanne; Pierre Bussat, Arch. BSA/SIA, Genf; Dr. Hans Curjel, Zürich; Martin Geiger, Arch. SIA, Bern; Eugen Gomringer, Frauenfeld; Antonio Hernandez, Basel; Benedikt Huber, Arch. BSA/SIA, Zürich; Fritz Maurer, Architekt, Zürich; Georges Peillex, St-Prex; Prof. Alfred Roth, Arch. BSA/SIA, Zürich; Dr. Willy Rotzler, Zürich; Hans Schenker, Arch. SIA, Buchs bei Aarau  
Hendrik Hartsuyker, Architekt, Amsterdam; Prof. Christian Norberg-Schulz, Architekt, Oslo; César Ortiz-Echagüe, Architekt, Madrid; Dr. Franz Roh, München; Prof. Oswald Mathias Ungers, Architekt, Köln und Berlin

Herausgeber

BSA Bund Schweizer Architekten

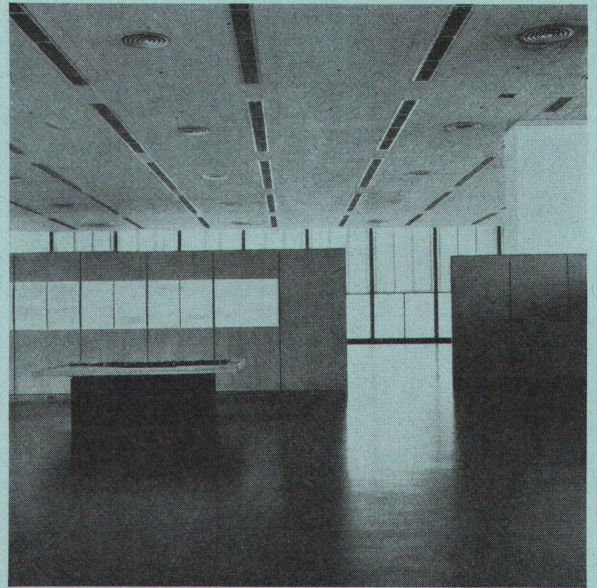
Verbände

Offizielles Organ des Bundes Schweizer Architekten  
Offizielles Organ des Schweizerischen Werkbundes  
Offizielles Organ des Schweizerischen Kunstvereins

Druck, Verlag, Administration, Inseratenverwaltung

**Buchdruckerei Winterthur AG, 8401 Winterthur, Schweiz**  
**Technikumstr. 83, Tel. (052) 22252, Postcheck 84–58**





Crownhall des IIT in Chicago, 1952/53. Architekt: Ludwig Mies van der Rohe

Aus dem Inhalt des Novemberheftes

**Ludwig Mies van der Rohe**

Objektive Architektur – Vorgeschichte und Vorläufer  
 Gesamtplanung und Gebäude des Illinois Institute of Technology in Chicago, 1938–1958  
 Kapelle auf dem IIT-Areal, 1952  
 860 Lake Shore Drive Apartment in Chicago, 1951  
 Möbel für den Barcelona-Pavillon, 1929  
 Lake View Apartments in Chicago, 1956  
 Seagram Building in New York, 1956–1958  
 Wohnhäuser im Lafayette-Park in Detroit, 1955  
 Theaterprojekt für Mannheim, 1952  
 Crownhall des IIT in Chicago, 1952/53  
 Projekt der Convention Hall für Chicago, 1953  
 Deutscher Pavillon an der Weltausstellung von Barcelona, 1929  
 Museum für eine kleine Stadt, Entwurf 1945  
 Farnsworth House in Plano, Illinois, 1945–1950  
 50X 50 Foot House, Entwurf 1951

Aus dem Inhalt des Septemberheftes

**Expo II: Die Kunst des Ausstellens**

Die Kunst des Ausstellens, von *Lucius Burckhardt*  
 «La voie suisse», par *René Richterich*  
 Konzert der Büromaschinen im Sektor «Waren und Werte»  
 Eine Abteilung des Sektors «Industrie und Gewerbe»  
 Abteilung «Gesteigerte Produktivität» im Sektor «Feld und Wald»  
 Aménagement intérieur du jardin d'enfants Nestlé  
 Quelques chefs-d'œuvre des collections suisses, par *Georges Peillex*

Redaktionsschluß des Dezemberheftes

Hauptteil: 1. Oktober 1964  
 Chronik: 31. Oktober 1964

Abonnementspreise

Jahresabonnement Inland: Fr. 42.– + Fr. 3.– Porto  
 Ausland: Fr. 42.– + Fr. 6.– Porto  
 Einzelnummer: Fr. 4.50 + Porto

Insertionspreise

1/1-Seite Fr. 545.–, 1/2-Seite Fr. 320.–, 1/3-Seite Fr. 230.–, 1/4-Seite Fr. 185.–, 1/8-Seite Fr. 105.– (bei Wiederholung Rabatt)

Nachdruck aus dem WERK, auch mit Quellenangabe, ist nur mit Bewilligung der Redaktion gestattet