

Zeitschrift: Das Werk : Architektur und Kunst = L'oeuvre : architecture et art
Band: 51 (1964)
Heft: 10: Terrassenhäuser

Artikel: Terrassensiedlung in Orselina : Architekt Erwin Mühlestein, Zürich
Autor: [s.n.]
DOI: <https://doi.org/10.5169/seals-39724>

Nutzungsbedingungen

Die ETH-Bibliothek ist die Anbieterin der digitalisierten Zeitschriften. Sie besitzt keine Urheberrechte an den Zeitschriften und ist nicht verantwortlich für deren Inhalte. Die Rechte liegen in der Regel bei den Herausgebern beziehungsweise den externen Rechteinhabern. [Siehe Rechtliche Hinweise.](#)

Conditions d'utilisation

L'ETH Library est le fournisseur des revues numérisées. Elle ne détient aucun droit d'auteur sur les revues et n'est pas responsable de leur contenu. En règle générale, les droits sont détenus par les éditeurs ou les détenteurs de droits externes. [Voir Informations légales.](#)

Terms of use

The ETH Library is the provider of the digitised journals. It does not own any copyrights to the journals and is not responsible for their content. The rights usually lie with the publishers or the external rights holders. [See Legal notice.](#)

Download PDF: 30.01.2025

ETH-Bibliothek Zürich, E-Periodica, <https://www.e-periodica.ch>

Terrassensiedlung in Orselina

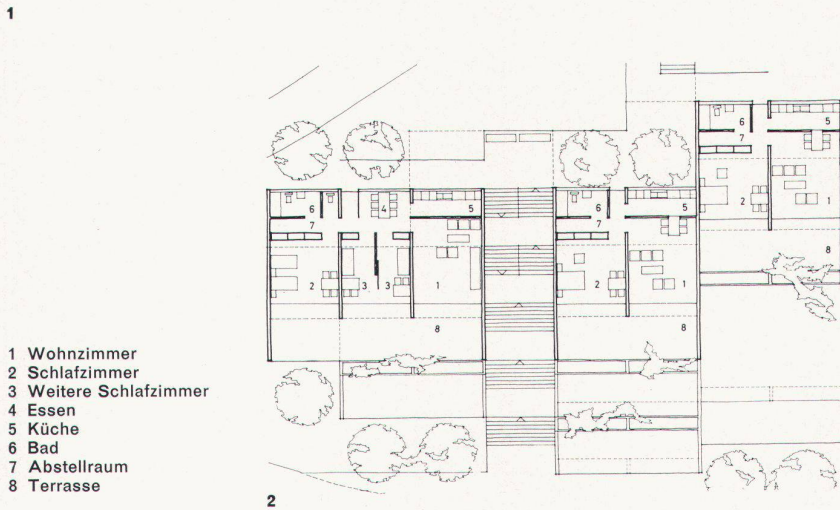
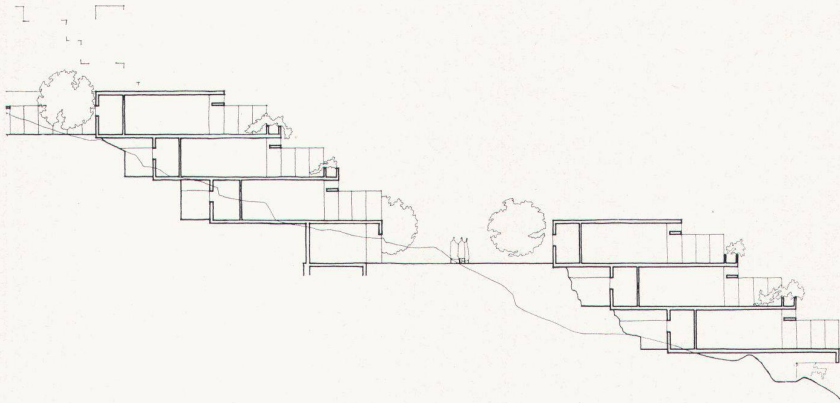
Architekt: Erwin Mühlestein, Zürich

Diese neuzeitliche, nach morphologischen Gesichtspunkten entwickelte, mit den jüngsten Erkenntnissen der Bautechnik geplante Siedlung wird den zukünftigen Bewohnern Vorteile und Annehmlichkeiten bieten, welche eine nach kommerziellen und spekulativen Grundsätzen gebaute Siedlung niemals aufweisen würde.

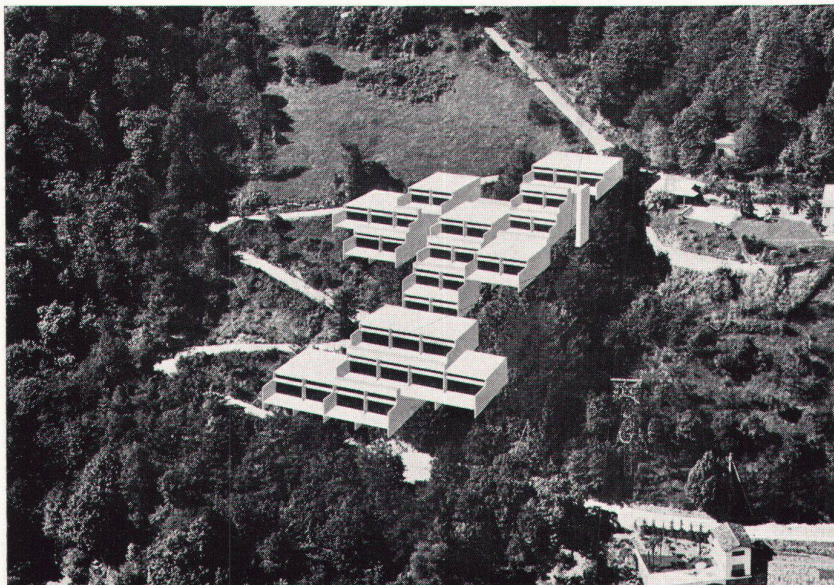
Die gesamte Siedlung besteht aus der Addition einer einzigen Einheit, die in ihren Dimensionen den verschiedensten Bedürfnissen dienen kann.

Aus einer Grundeinheit können durch verschiedenartige Stellungen einzelner Wände, Schränke und Einrichtung der sanitären Anlagen die beiden Grundeinheitstypen für Wohnen und Schlafen hergestellt werden. Auch noch nach der Bauzeit können diese Einheiten, von wenigen Einschränkungen abgesehen, vom Bewohner selbst verwandelt und seinen speziellen Bedürfnissen angepaßt werden, da sämtliche Innenwände verstellbar sind.

Diese normierte und rationalisierte Bauweise, die ein vorwiegend industrialisiertes Bauen erlaubt, wird den zukünftigen Bewohnern nicht nur in den geringeren Baukosten, sondern auch in allen anderen, dem Komfort dienenden Einrichtungen zuzugute kommen.



- 1 Wohnzimmer
- 2 Schlafzimmer
- 3 Weitere Schlafzimmer
- 4 Essen
- 5 Küche
- 6 Bad
- 7 Abstellraum
- 8 Terrasse



1
Schnitt 1 : 500
Coupe
Cross-section

2
Grundriß von drei Wohnungen
Plan de trois appartements
Plans of three flats

3
Modell
Maquette
Model