

Objektyp: **Advertising**

Zeitschrift: **Das Werk : Architektur und Kunst = L'oeuvre : architecture et art**

Band (Jahr): **51 (1964)**

Heft 10: **Terrassenhäuser**

PDF erstellt am: **22.07.2024**

Nutzungsbedingungen

Die ETH-Bibliothek ist Anbieterin der digitalisierten Zeitschriften. Sie besitzt keine Urheberrechte an den Inhalten der Zeitschriften. Die Rechte liegen in der Regel bei den Herausgebern.

Die auf der Plattform e-periodica veröffentlichten Dokumente stehen für nicht-kommerzielle Zwecke in Lehre und Forschung sowie für die private Nutzung frei zur Verfügung. Einzelne Dateien oder Ausdrucke aus diesem Angebot können zusammen mit diesen Nutzungsbedingungen und den korrekten Herkunftsbezeichnungen weitergegeben werden.

Das Veröffentlichen von Bildern in Print- und Online-Publikationen ist nur mit vorheriger Genehmigung der Rechteinhaber erlaubt. Die systematische Speicherung von Teilen des elektronischen Angebots auf anderen Servern bedarf ebenfalls des schriftlichen Einverständnisses der Rechteinhaber.

Haftungsausschluss

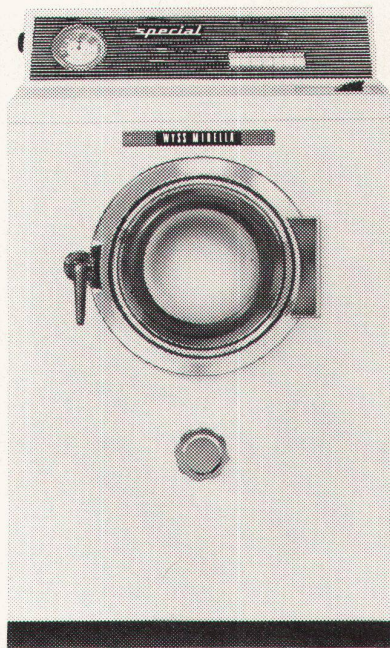
Alle Angaben erfolgen ohne Gewähr für Vollständigkeit oder Richtigkeit. Es wird keine Haftung übernommen für Schäden durch die Verwendung von Informationen aus diesem Online-Angebot oder durch das Fehlen von Informationen. Dies gilt auch für Inhalte Dritter, die über dieses Angebot zugänglich sind.

«WYSS WÄSCHT WYSSER» EIN ARGUMENT FÜR WYSS-MIRELLA

mit Drucktasten-oder Einknopfbedienung für 4/6/9 und 12 kg Trockenwäsche.

Special

Der Vollautomat mit Drucktastensteuerung für 4 feste Waschprogramme und 3 zusätzliche Funktionen.

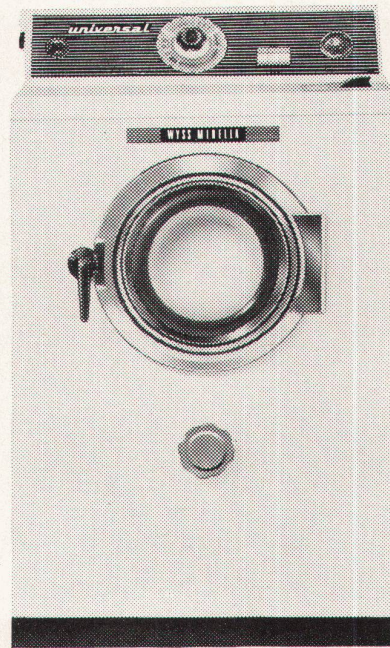


Gemeinsame Wyss-Mirella Vorzüge:

Temperatursteuerung - Schongang für Feinwäsche, Kunstfasern und Säuglingswäsche - Intensive Spülprozesse, davon drei durchlaufend - Grosses Fassungsvermögen für tatsächlich 4 bzw. 6 kg Trockenwäsche - Frontale Einfüllöffnung - Richtige Arbeitshöhe - Mechanische und elektrische Türsicherung.

Universal

Die individuellste Waschmaschine unter den Vollautomaten. Die Steuerung der Programme und die Temperaturwahl erfolgen nach eigenen Wünschen und Erfordernissen.

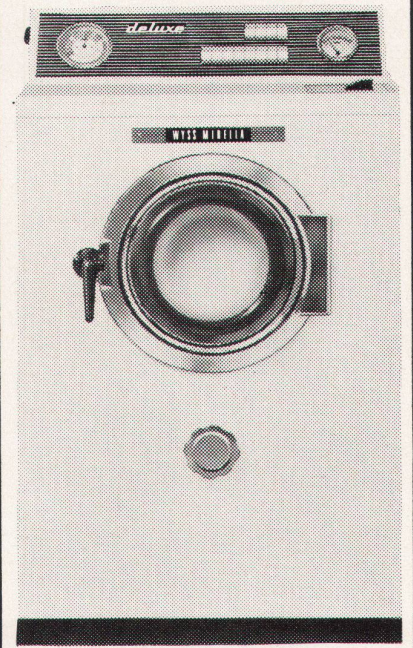


Verkaufsbüros:

Basel, St.-Alban-Vorstadt 10, Tel. 061/24 28 68 **Bern**, Militärstrasse 59, Tel. 031/41 56 41 **Genève**, 20, av. du Mail, Tel. 022/26 17 26 **Lausanne**, 9, av. de Morges, Tel. 021/25 88 58 **Lugano**, 6, via Ariosto, Tel. 091/2 70 01 **Romanshorn**, Rütihof, Tel. 071/6 36 36 **Zürich**, Seefeldstrasse 116, Tel. 051/32 25 88

Deluxe

Der «Star» unter den Vollautomaten. In Form und Funktion, an Leistung und Komfort ein Spitzenfabrikat. 7 feste Programme und 5 zusätzliche Funktionen durch Drucktastensteuerung.



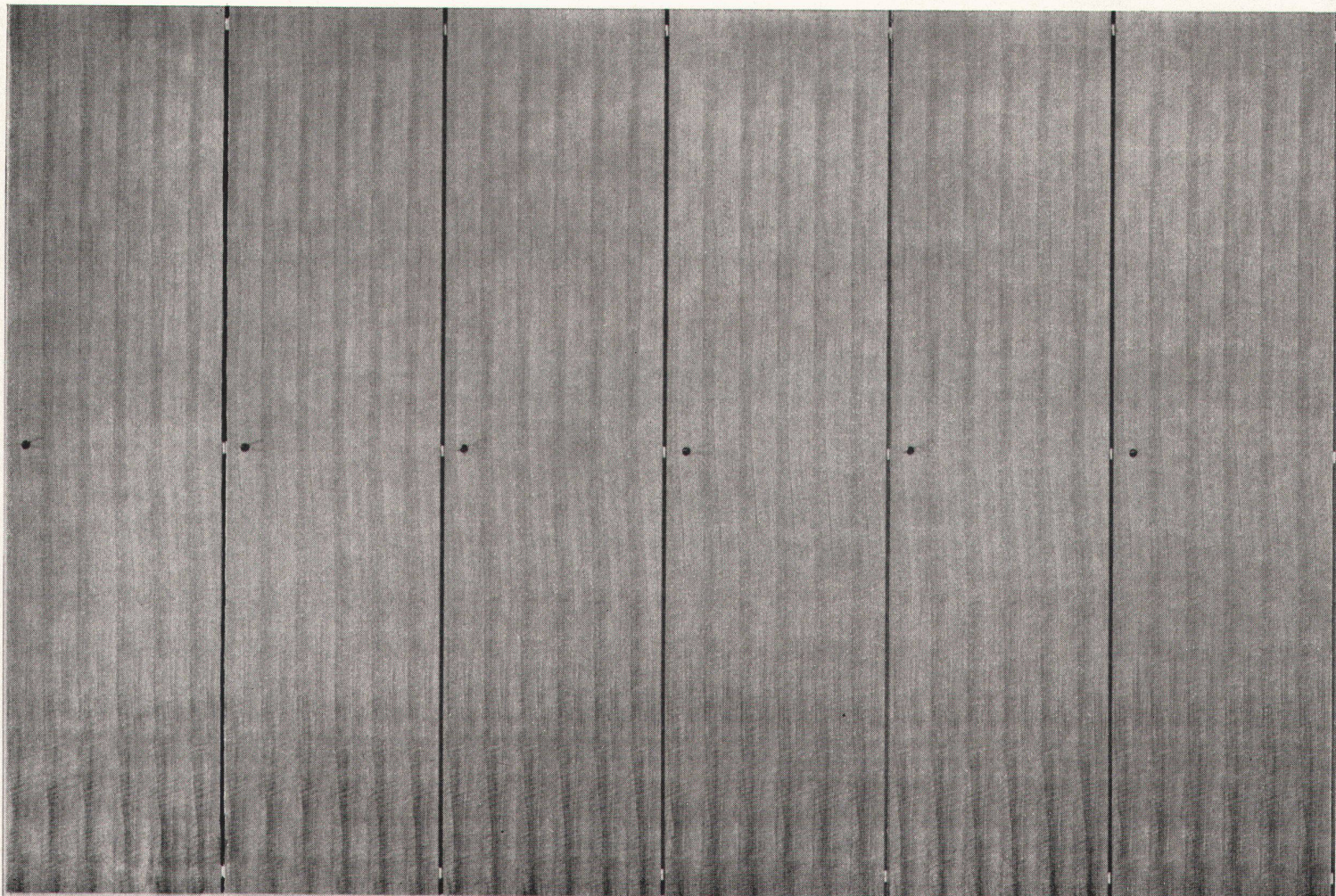
Gebrüder Wyss Büron LU

Waschmaschinenfabrik



Tel 045/38484

Der bekannte WM-Normschrank
 Jetzt für Architekten
 in einer besonders preisgünstigen
 Spezialausführung



1. Element 58,4 cm, Fr. 209.-

Weitere El. 56,2 cm, Fr. 170.-

56,2 cm, Fr. 170.-

56,2 cm, Fr. 170.-

56,2 cm, Fr. 170.-

56,2 cm, Fr. 170.-

Kauter Fenster

Espenmoosstr. 6 St. Gallen Tel. 071/24 55 37



Doppelverglasungs- und Verbundglasfenster
 Schiebefenster
 Normfenster
 Schwingflügel Fenster, auch mit Lamellenstoren
 Holz/Metallfenster
 Verglasungen

WM-Normschrank - der erste schweizerische Normschrank auf Raumhöhe. Besonders günstige Preise beim Spezialmodell für Architekten. Ausführung: Spanplatten, Türen aus Tischlerplatten, Rückwand Pavatex, innen und aussen roh. Höhe 230 cm, Tiefe 45 oder 61 cm. Preise pro Element untenstehend. Tablare pro Stück (in Spanplatte) Fr. 9.-, weitere Inneneinteilung nach separater Preisliste. Fronten auch in Edelholz oder Kunstharz lieferbar. Modell internat. geschützt. Verlangen Sie bitte Prospekt und Angaben über Spezialrabatte.



Gestaltung, Fabrikation und Verkauf durch die Arbeitsgemeinschaft:

Das Innenarchitekten-Team von Erlenbach
 Walter Müller
 Lerchenbergstrasse 123, Erlenbach ZH
 Telefon 051/901785 oder 906870

Hans Leugger
 Möbel und Innenausbau
 Lehenmattstrasse 244, Basel
 Telefon 061/420877



Es gibt keinen Ersatz für Formica*

Schön fürs Auge, praktisch im Unterhalt, unverwüßlich im Gebrauch. Formica* ist eine eingetragene Schutzmarke, kein anderes Material darf unter diesem Namen verkauft werden. Bezug durch die offiziellen Formica-Vertreter, sowie bei allen dem Schweiz. Sperrholzhändler-Verband angeschlossenen Firmen.



FORMICA SA, rue de Lausanne 91, Freiburg Tel. 037 2 07 65

SCHEER-Stahlbauten lösen Ihre Bauprobleme

Stahlhochbau

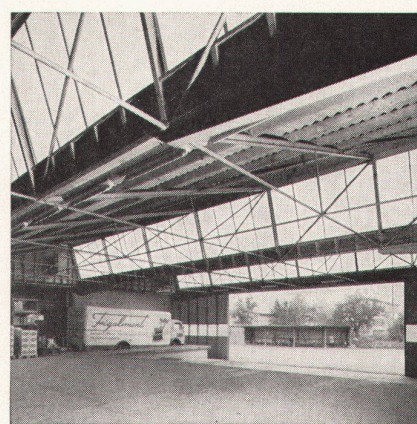
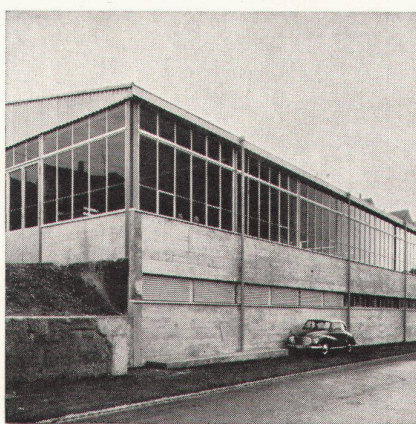
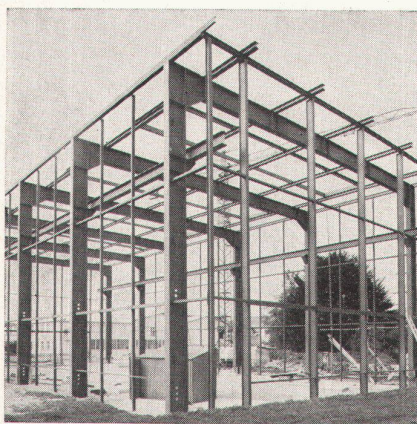
Guter Stahlhochbau zeichnet sich aus durch Wirtschaftlichkeit, kurze Bauzeit, Anpassungsfähigkeit an veränderte Bedürfnisse, Raumersparnis und technische Schönheit

Wenden Sie sich bitte mit Ihren Problemen an uns.

Unsere Ingenieure werden sich mit Ihnen um die beste Lösung bemühen.

ERNST SCHEER AG, Herisau

Telephon (071) 51 29 92



Architekten

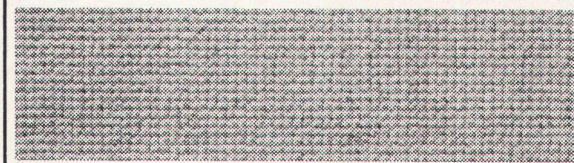
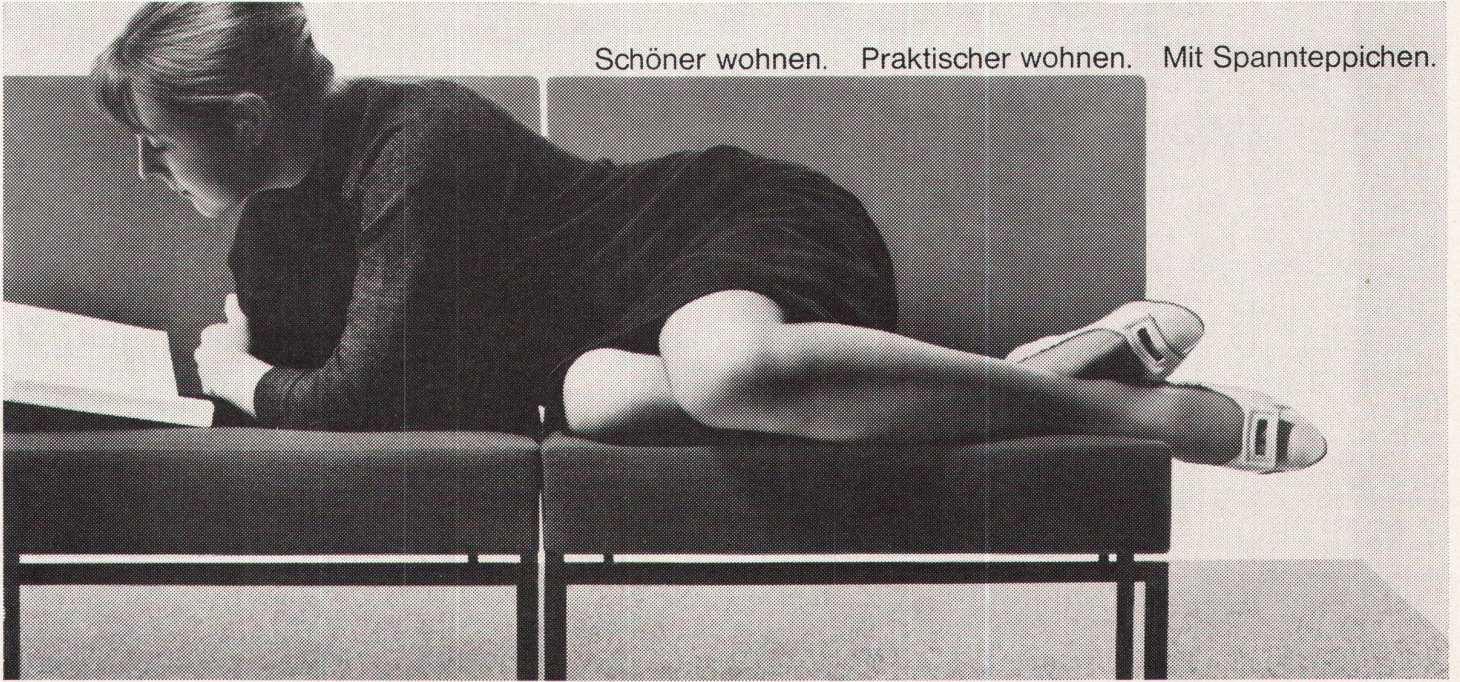
Bestuhlungs- Probleme ?

Wir unterstützen Sie mit neuen Ideen – neuen Modellen. Wir sind erfahrene Spezialisten für **raumsparende** Stapelmöbel. 100 Stuhl- und Tischmodelle zur Auswahl oder Entwurf und Bestuhlungspläne nach Ihren eigenen Ideen. Besprechen Sie sich unverbindlich mit unserem Entwerfer.

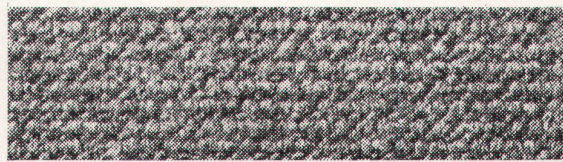
**Stuhl- und Tischfabrik
Klingnau AG**
Klingnau Tel. 056/5 15 50



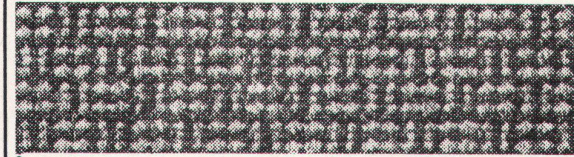
Schöner wohnen. Praktischer wohnen. Mit Spannteppichen.



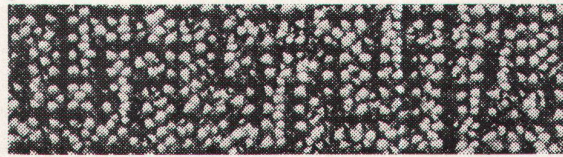
1



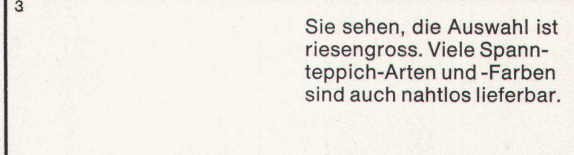
2



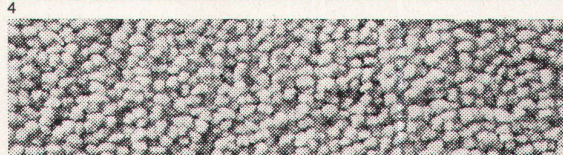
3



4



5



6



7

Sie sehen, die Auswahl ist riesengross. Viele Spannteppich-Arten und -Farben sind auch nahtlos lieferbar.

Schöner wohnen. Das ganze Zimmer von Wand zu Wand ist ein einziger weicher Teppichboden. Herrlich zu begehen, grosszügig zu gestalten, ästhetisch zu bewohnen. Und erst recht, wenn als Schmuckstück ein Orientteppich draufliegt.

Praktischer wohnen. Nur noch Staubsaugen. Kein Blochen, kein Klopfen, keine Putzmittel. Und so wunderbar lärmdämpfend.

Wählen Sie:
1-4 Der strapazierfähige und preisgünstige Bouclé mit den interessantesten Strukturen. Lieferbar in sehr vielen Farben und Arten. Preis pro m² (unverlegt) ab Fr. 37.10

5-6 Woll-Frisé. Ein anspruchsvoller Spannteppich mit dichtem, weichem und trittsicherem Flor. Ebenfalls in vielen Farben und Qualitäten lieferbar. Preis pro m² (unverlegt) ab Fr. 66.40

7 Moquette — der Klassiker unter den Spannteppichen: warm, weich, luxuriös — uni, mit Dessin, sogar mit Stil- und Blumenmustern. Lieferbar in vielen Qualitäten und Farben. Preis pro m² (unverlegt) ab Fr. 49.50

Das Spezialgeschäft der schönen Teppiche.
Meyer-Müller + Co. AG,
Zürich beim Central
Tel. 051 349080
Gleiche Häuser in Bern und Solothurn.
Montagvormittag geöffnet.

Wenden Sie sich mit Ihren Problemen vertrauensvoll an unsere Spannteppich-Berater.

Meyer-Müller

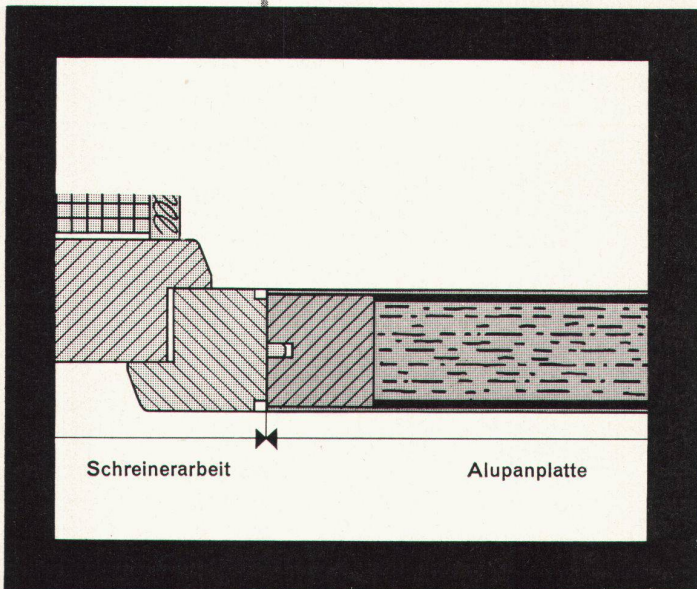
Zürich beim Central

Alupan Türen sind verwindungs- frei

und eignen sich besonders für abgeschirmte Laubengang- und Wohnungsabschlüsse ALUPAN-Türblätter sind 40 mm dick und bestehen aus einer NOVOPAN-Platte, die mit Kantholz umleimt und beidseitig mit Aluminium bewehrt ist.

- Wohnungsabschlusstüren sind sehr oft Temperaturdifferenzen bis zu 40° C ausgesetzt. ALUPAN-Türen widerstehen diesen grossen Schwankungen und garantieren für gutes Stehvermögen
- ALUPAN-Türblätter werden dem Schreiner als Halbfabrikat — auf Mass geliefert, und von diesem fertig verarbeitet und angeschlagen

Keller + Co AG Klingnau 056 5 11 77



alupan

Gegen Einsendung des nachstehenden Coupons, senden wir Ihnen gerne unser ALUPAN-Merkblatt über die Fertigung und die Preisliste. Für alle möglichen Verarbeitungsprobleme, steht Ihnen ebenfalls der kostenlose Beratungsdienst zur Verfügung.

Coupon

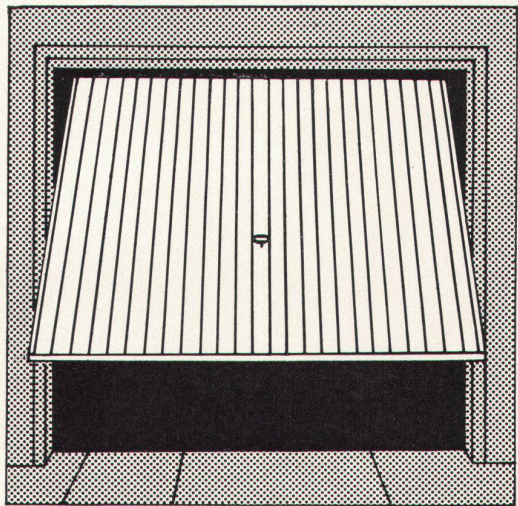
(bitte in verschlossenem Umschlag senden)
Senden Sie mir bitte:
..... Exemplare ALUPAN-Merkblatt über die Fertigung
..... Exemplare ALUPAN-Preisliste
Wir erwarten einen Mitarbeiter Ihres Beratungsdienstes am
unser Sachbearbeiter heisst:
für eventuelle Rückfragen lautet unsere

Tel. Nr. _____

Datum _____

Name : _____

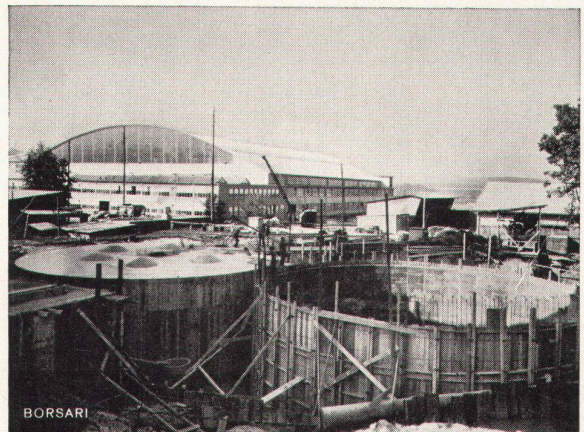
Adresse : _____



Tore

in 6 Normgrössen für Einzelgaragen
ferner Grosstore auch automatisch betätigt für Hallen, Lagerhäuser und Einstellgaragen. Fertig montiert, kurzfristig lieferbar.

Baubedarf Zürich
8021 Zürich Postfach Tel. 051/25 76 50



Flughafen-Immobilien-Gesellschaft Zürich-Kloten

4 Tanks total 2800 m³ Heizöl

Borsari Heizöl- und Benzintanks

50 Jahre Erfahrung
Erstklassige Referenzen
Keine Korrosion
Kein Unterhalt

aus Eisenbeton
mit
Plattenauskleidung
für jeden Bedarf

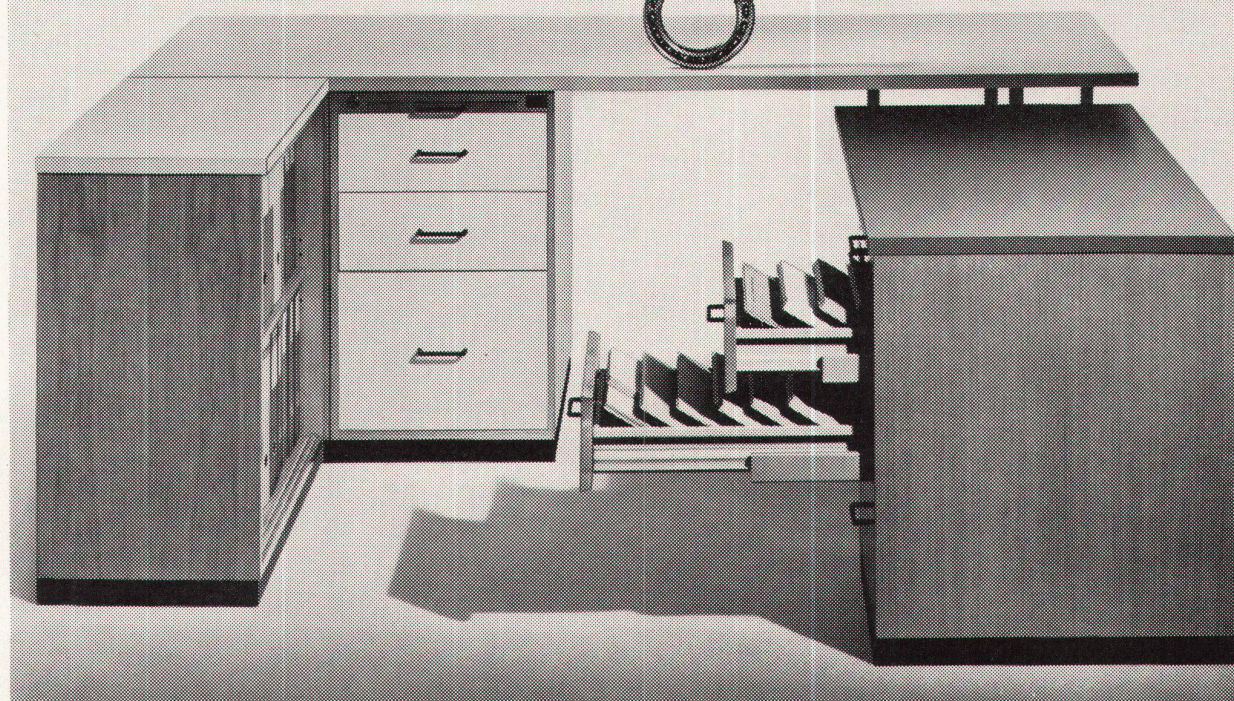
Borsari & Co, Zollikon-Zürich

Tel. (051) 24 96 18

Gegründet 1873

Schwärmt Ihre Sekretärin
auch so für
Kugellager

?

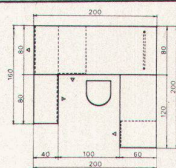


Beunruhigen Sie sich nicht! Es ist ganz normal. Sie hat eben irgendwie irgendwo einmal Stilo kennengelernt. Stilo? Stilo, die neuen Büromöbel mit den Wunder-Schubladen – wie sie sagt. Weil sie so fantastisch leichtgleiten. Selbst bei schwerster Belastung. Doch Ihre Sekretärin findet

Stilo-Büromöbel nicht nur „müheloser“. Sie schwärmt (typisch Frau) auch von der Linienführung: neue, richtungsweisende Zweckschönheit. Was aber Stilo erst zum grossen Erfolg verhalf: Das Baukasten-System. Nicht, dass es neu wäre! Doch bei Stilo ist es zu Ende gedacht. Perfektioniert. Alle Elemente

sind so universell kombinierbar und wandelbar wie kaum bei Büromöbeln bisher. Unser Organisations- und Planungsdienst hilft Ihnen gerne, die für Sie optimale Lösung zu finden.

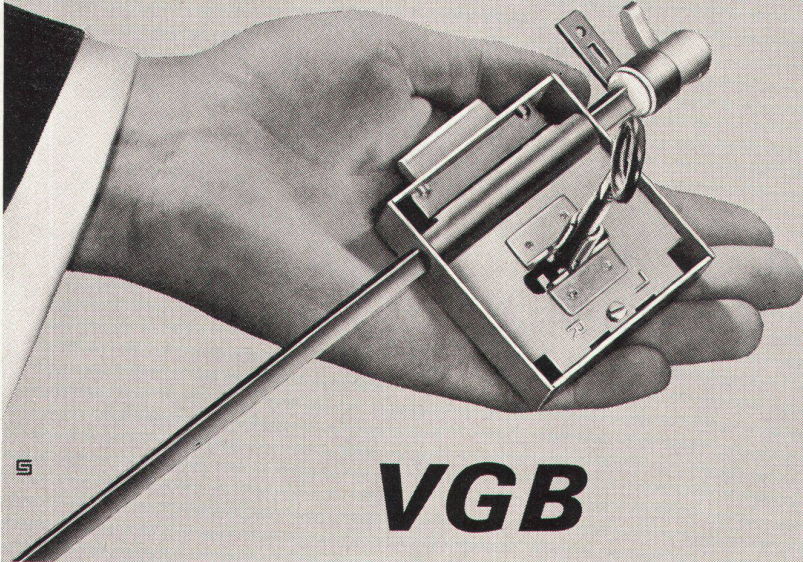
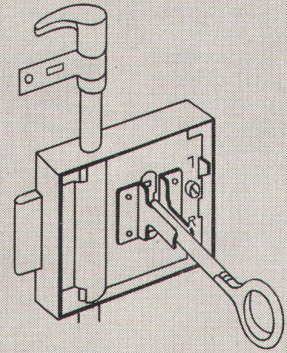
Bitte, besuchen Sie unsere Ausstellungsräume! Verlangen Sie den Stilo-Prospekt!



Schubladen-Einsätze bei allen Modellen in Stahl (auf Kugellagern): Präzision. Stabilität. Alle Typen dank Normhöhen und spezieller Laufschienen-Anordnung individuell kombinierbar. Im Nu umzubauen. Von 3/4 auf Vollauszug umstellbar – oder umgekehrt.

stilo

**Ihr
Vorteil
liegt auf der
Hand**



**Neu:
Pony Schrankespadnollette-Schloss
mit niederem Kasten**

Kastenmasse wesentlich reduziert.
Robuste kräftige Ausführung. Links
und rechts verwendbar.
Schlüsselführung an Deckplatte.
Kasten und Kleinbestandteile galv.
verz. und pass. In Dornmass 40 mm,
mit Varianten Schlüssel und Nuss
lieferbar.
Lieferung durch den Fachhandel

Hersteller:
V. Glutz-Blotzheim Nachf. AG
Solothurn



VGB

J 2/d

Jago

TISCHLERPLATTEN

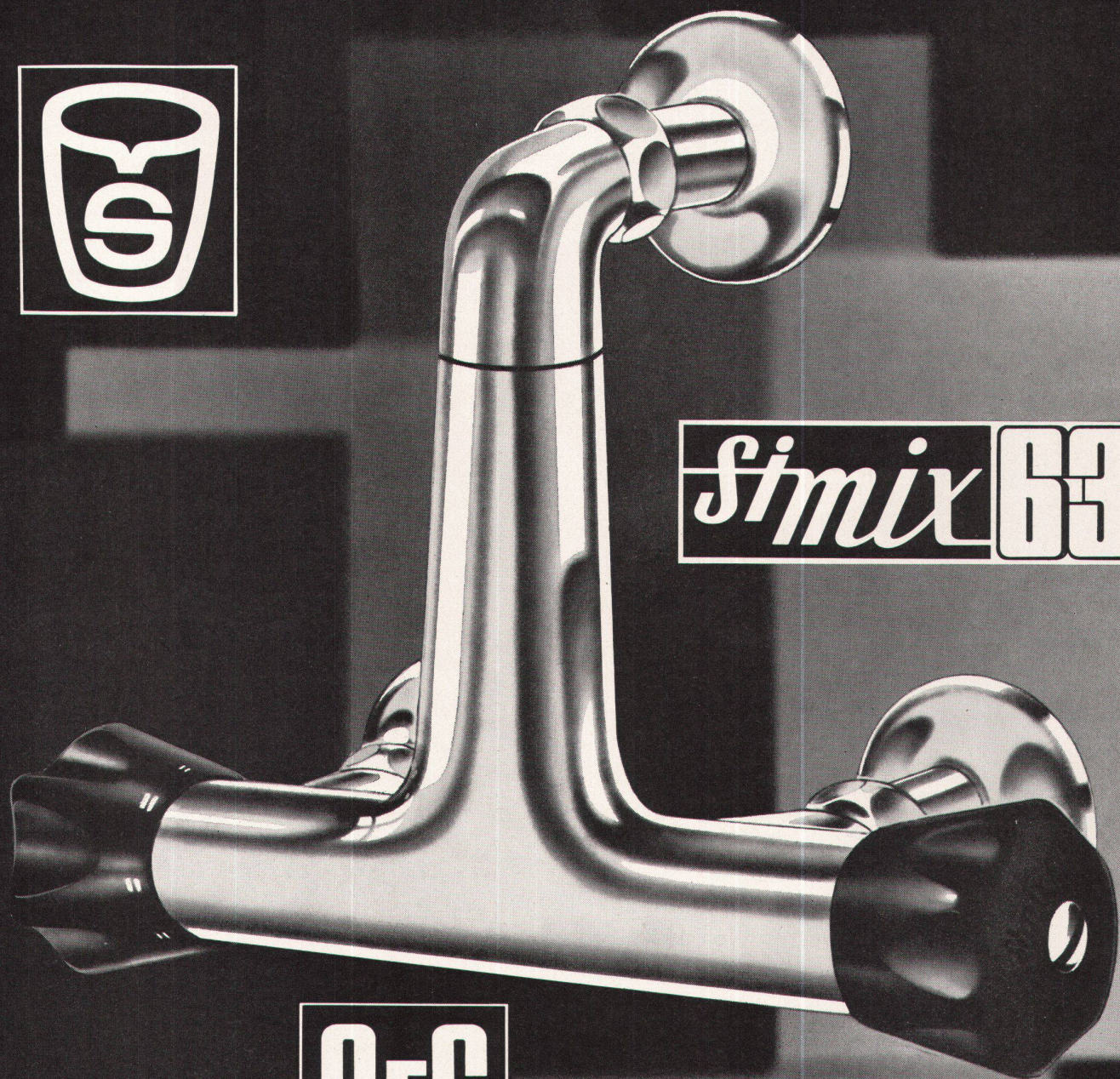


für höchste Ansprüche
im Möbel-
und Innenausbau

Standardmass 182 x 525 cm

JAGO-WERKE Jacques Goldinger AG

Tischler- und Spanplattenfabrik Ermatingen TG Tel. 072/89658



Simix 63



Simix 63 Automatische Thermomischventile.
Eine Gemeinschaftsproduktion.

OEDERLIN
similar



Luxaflex Aluminiumlamellen

modern
und bewährt

Welche Anforderungen stellt der Architekt an eine Raffstoren-Lamelle?

- Formbeständigkeit des Materials
- Kein Ausbleichen und Verkreiden der Lacke
- Grosse Auswahl moderner Farben

HUNTER DOUGLAS sind die erfahrensten Hersteller von Raffstoren-Lamellen. Seit vielen Jahren liefern sie ihre weltbekannten Luxaflex-Aluminium-Thermofort-Lamellen in alle Klimazonen der Erde.

Diese Lamellen werden in einem besonderen Warmwalzverfahren hergestellt; sie garantieren daher höchste Flexibilität und unübertreffliche Formbeständigkeit. Beste, wetterfeste Einbrennlacke mit Pigmenten höchster Lichtechtheit bürgen für Farbbeständigkeit. Aufgeschlossene Zusammenarbeit mit führenden modernen Architekten schuf die große Luxaflex-Farbenauswahl. Verlangen Sie deshalb von Ihrem Storenfabrikanten nur **LUXAFLEX-Aluminiumlamellen**

Luxaflex *

* LUXAFLEX-Aluminiumlamellen ein Produkt der Hunter Douglas ☺

HUNTER DOUGLAS INTERNATIONAL Ltd., MONTREAL
Filiale LUZERN, Moosstraße 15 - Tel. 041 36083



C. Schönhaus fr. Grebbli

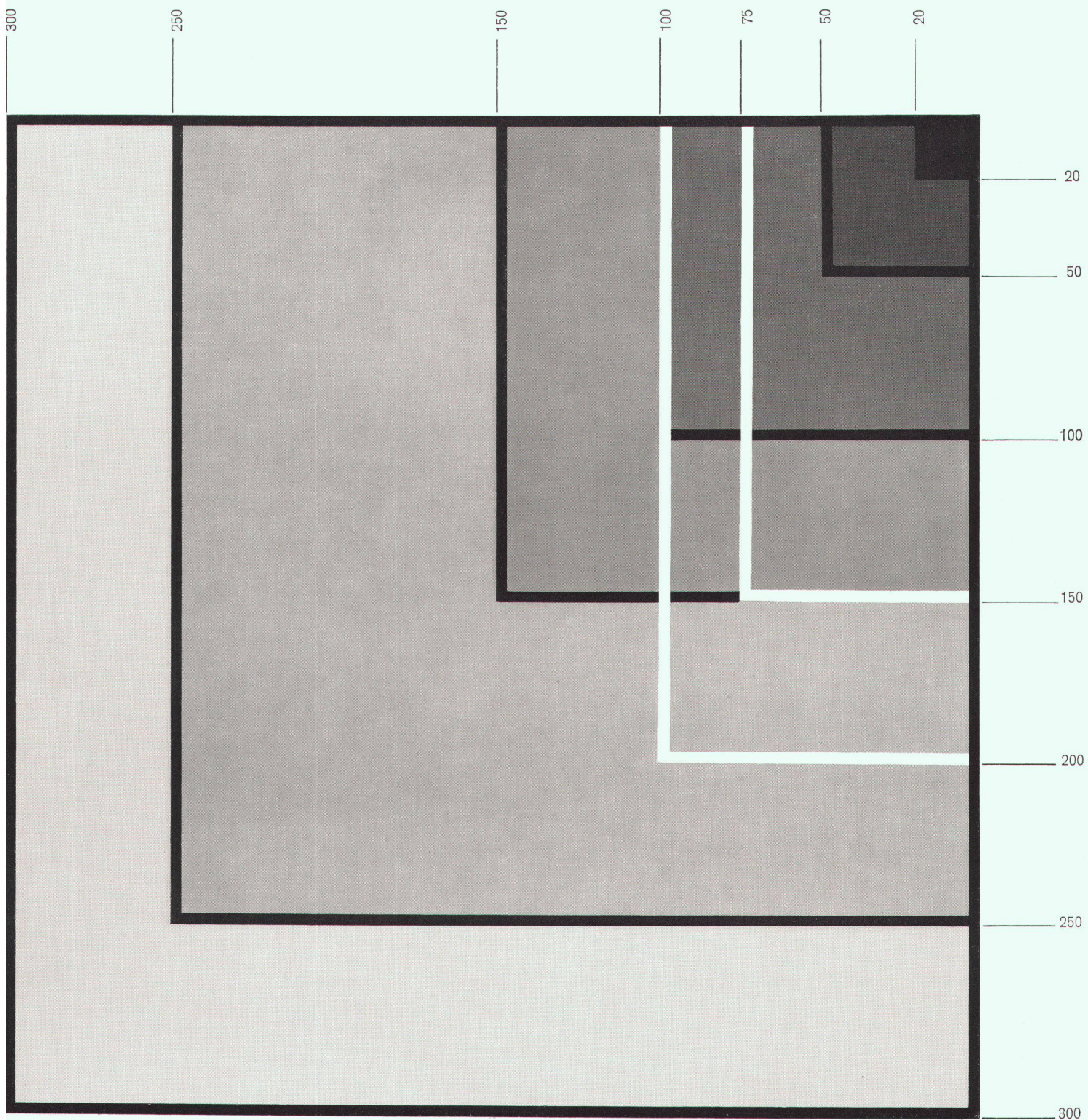
Diese Schuhe dürfen ruhig stehen bleiben ...



nachher wird der trockene Sand einfach mit Wischer und Schaufel aufgenommen. Keramische Bodenplatten sind praktisch und überall dort beliebt, wo man vom Garten direkt ins Haus tritt. Die homogene Oberfläche läßt den Schmutz nicht eindringen und ist darum leicht zu reinigen. Und was besonders den Bauherrn

interessiert, keramische Wand- und Bodenplatten haben eine mehr als hundertjährige Bewährungsprobe bestanden.

Keramische Wand- und Bodenplatten



Formate der Bodenplatten in mm

Verschiedene Formate bilden eine Vielfalt in der Norm. Hier bieten sich dem Architekten viele Möglichkeiten. Die Formate können nach künstlerischem Ermessen in einem harmonischen Verhältnis zu den Raumproportionen ausgewählt werden.

Auskunft und Beratung sowie detaillierte technische Unterlagen über keramische Platten erhalten Sie durch die Fachgeschäfte

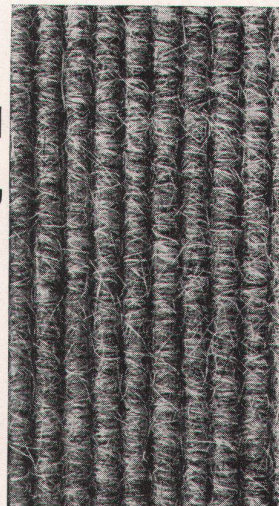
anders als andere



mehr Material

**schalldämpfender,
elastischer und
weicher**

zum gleichen Preis



SIFTOR

Siftor bietet mehr! Er bietet mehr durch sein völlig neuartiges und nur dem Siftor eigenen Fabrikationsverfahren. Teppichfasern, Gummizwischenschicht und Juteunterlage werden in einem einzigen Arbeitsgang zur dauerhaften Qualität miteinander verbunden. Siftor enthält 1,2 kg hochwertige Naturfasern pro m² Gehfläche – ein Materialeinsatz also, wie ihn sonst nur teure, schwere Qualitäten kennen.

Siftor ist vornehm und ruhig in Farbe und Struktur. Er ist dauerhaft, standfest, schmutzunempfindlich und schützt vor Feuchtigkeit und Kälte.

Siftor ist Boden und Teppich in einem. Er lässt sich ohne weitere Zwischenlagen in Alt- und Neubauten leicht und direkt auf Holz, Cement oder andere Unterböden verlegen: Dadurch bis zu 50% Einsparung an Verlegekosten.

Von Anfang an im Bauplan einbezogen, kommt Siftor nicht wesentlich teurer als ein harter Belag.

Siftor wird durch die guten Fachgeschäfte der Teppich- und Bodenbelagsbranche verkauft.

SIFTOR

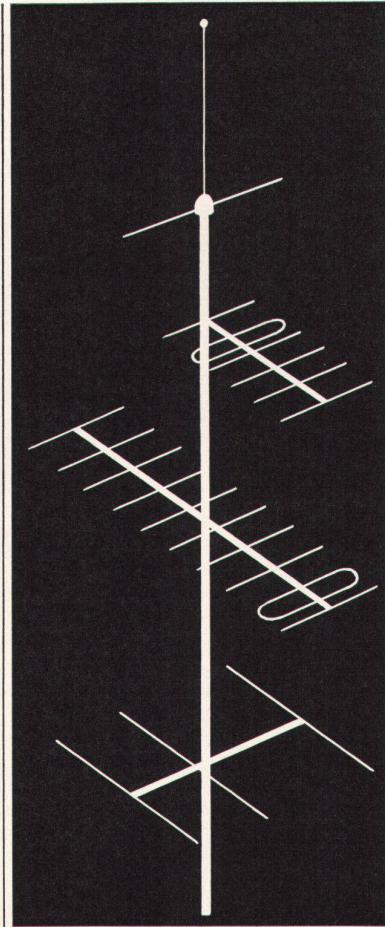
Generalvertretung für die Schweiz:

A. Kriste Sonnhaldenstrasse 14 Zürich 7/32



Siemens-Antennenanlagen

planen für die Zukunft



103

Heute ist die Antennenanlage bei der Projektierung von Neubauten zur Selbstverständlichkeit geworden wie Wasser-, Gas- und Elektrisch-Anschluss.

Das Haus Siemens befasst sich seit langem mit der Entwicklung und dem Bau von Antennenanlagen. Die neue Siemens-Antennentechnik mit ihren leistungsfähigen Verstärkern und verlustarmen Bauteilen ermöglicht es, alle Wohnungen eines Hauses, ganzer Häuserblocks oder

Wohnsiedlungen, ja sogar ganzer Stadtteile mit Antennenenergie zu versorgen. Gemeinschafts-Antennenanlagen bringen normalerweise einen besseren Empfang für Fernsehen und Radio. Sie sind aber auch billiger für den einzelnen Teilnehmer.

In Ihrem nächsten Projekt wird es eine Siemens-Antennenanlage sein! Unsere Antennen-Abteilung berät Sie gerne.

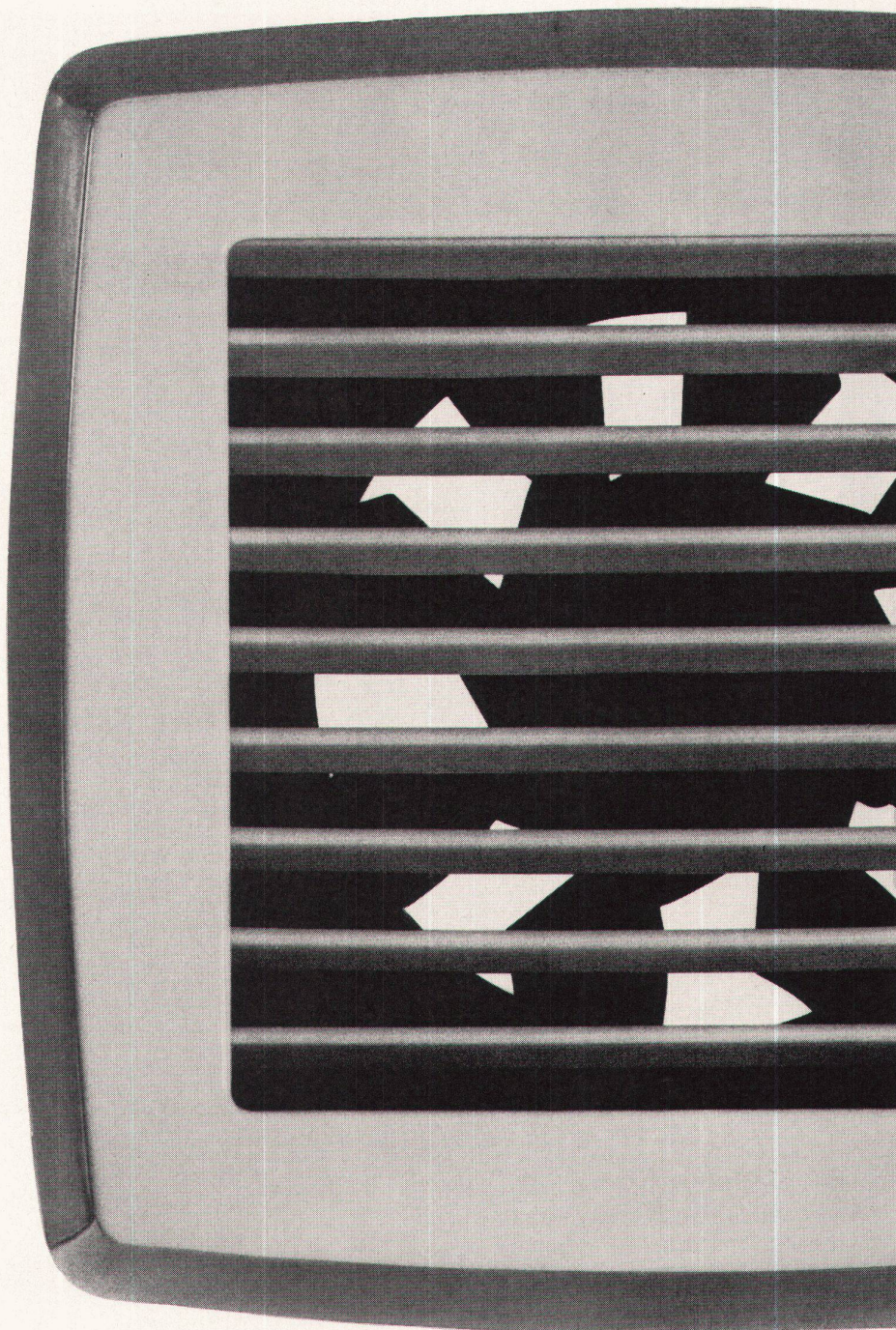
Siemens
Elektrizitätserzeugnisse AG
Zürich, Löwenstrasse 35
Werk Fahrweid, Tel. 051/88 66 11

Bern, Neubau BKW
Optingerstrasse, Tel. 031/42 18 66

Basel, Hochstrasse 86
Tel. 061/35 26 26

Lausanne, 1, Chemin de Mornex
Tél. 021/22 06 75

Lugano, Via Trevano 2
Tel. 091/318 71



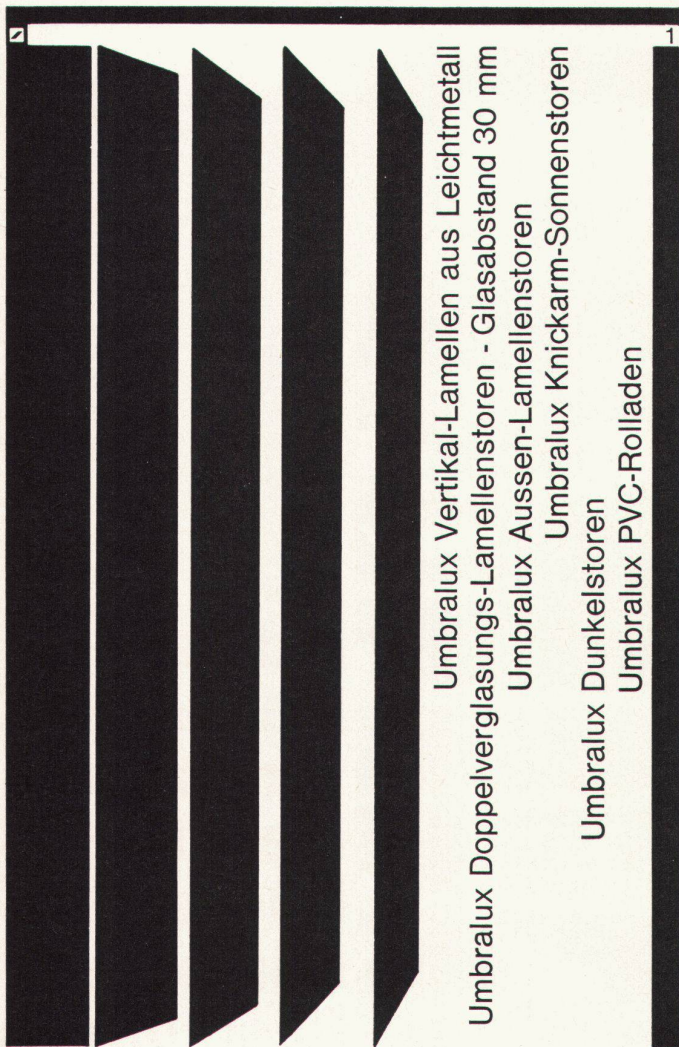
**Indola
Mauer-
ventilatoren
ideal für
Küchen
Büros
Restaurants
Hotels.
Ab Fr. 157.-**

Verkauf durch
Elektrofachgeschäfte

Auskünfte und Prospekte durch:

Basel Dreispitzstr. 32, Tel. 061 46 06 08
Lausanne Av. de Morges 161, Tel. 021 25 01 68
St. Gallen Zürcherstr. 178, Tel. 071 27 25 44
Zürich 9/48 Hohlstr. 419, Tel. 051 54 14 33

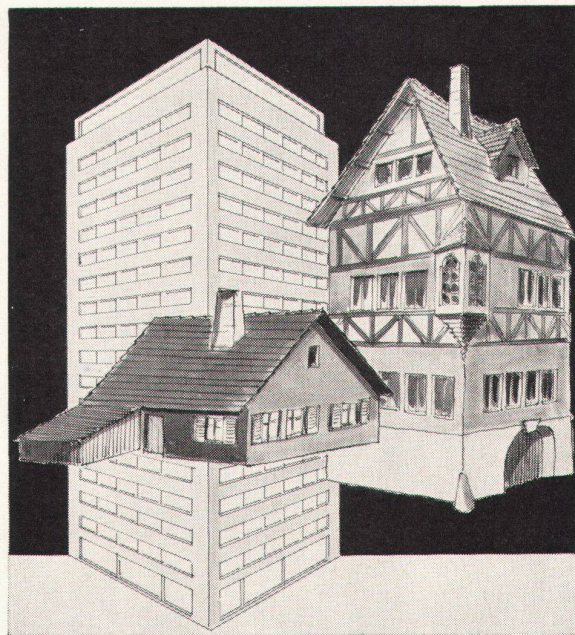
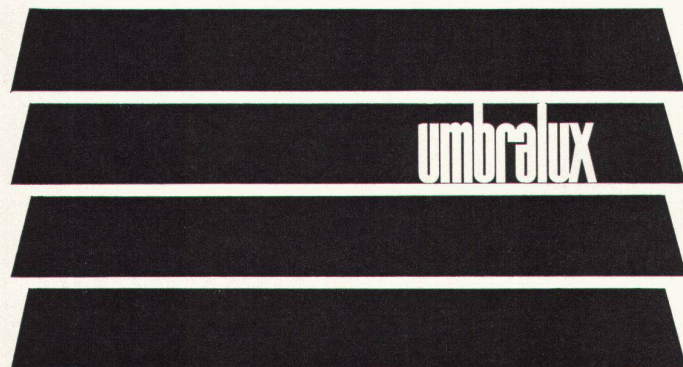
**Werner
Kuster AG.
Basel**



Umbralux baut Beschattungsanlagen jeder Art. Als Spezialität wurden die Umbralux-Doppelverglasungs-Lamellenstoren, mit dem minimalen Glasabstand von 30 mm und 3 ausgereiften Antriebsarten, entwickelt.

Die langjährige Erfahrung der Umbralux-Konstrukteure gewährleistet Ihnen beste Arbeit und Ausführung. Verlangen Sie unverbindlich unseren technischen Dienst zur Lösung Ihrer Beschattungsprobleme.

Umbralux AG, Basel, Beschattungsanlagen
 Grienstrasse 91, Telefon 061 435020

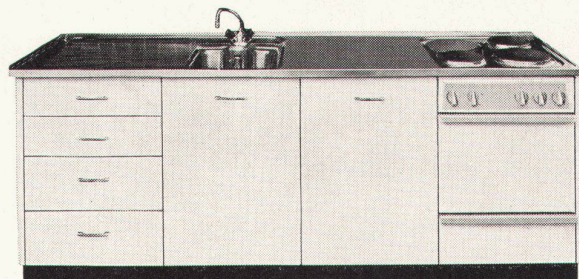


... in jedes Haus eine METALL ZUG Küchenkombination!

Bewährte Grundlage der METALL ZUG Küchenkombinationen ist die Norm 55 / 60 / 90.

Wichtige Besonderheit der METALL ZUG Küchenkombinationen sind die im Doppelfalz hergestellten und daher aussergewöhnlich stabilen Türen. Ihre Innenauskleidung mit Schaumstoff wirkt lärmisolierend.

Exklusiver Vorzug der METALL ZUG Küchenkombinationen ist ihre Oberfläche: ein bei hoher Temperatur eingebrauntes Acrylharzlack bewirkt höchste Haft-, Kratz- und Abriebfestigkeit sowie Fett- und Laugenbeständigkeit (unempfindlich gegen synthetische Waschmittel). Zur wohldurchdachten Ausführung gehört auch die gefällige Präsentation; sie wird durch die gediegene Linie des neuen METALL ZUG Elektroherdes mit dem extra geräumigen Backofen vorteilhaft unterstrichen.



Verlangen Sie Prospekte oder Beratung
 durch die

METALLWARENFABRIK ZUG
 Tel. 042 / 4 01 51



R

Telefonieren im Gross-Büro
(oder in der Schaltherhalle)...
Und der Lärm?

Keine Sorge!

Unser technischer Dienst
wurde schon bei der
Planung zugezogen.

Er hat das Lärmproblem
gewissenhaft studiert
und gelöst:

Gartenmann-Metall- und
Dampa-Aluminiumdecken senken
den Schallpegel im Raum.

Für alle Probleme
der Lärmbekämpfung
steht Ihnen unser
technischer Dienst
zur Verfügung.

GARTENMANN ISOLATIONEN

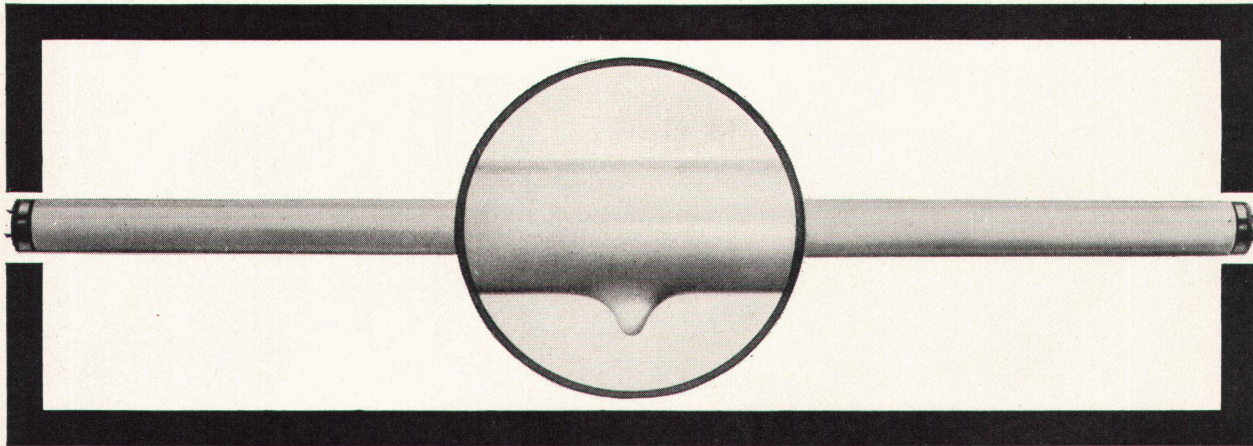
C. Gartenmann & Cie. AG
Bern, Zürich, Basel, Genf
Fabrik in Zollikofen BE

2 x soviel Licht

mit weniger Lampen

mit weniger Leuchten

mit weniger Installations- und Wartungskosten



PHILIPS-Hochleistungs-Fluoreszenzlampen TL-M 120 W «Doppelflux»

PHILIPS ist ein weiterer grosser Schritt in der Entwicklung von TL-Fluoreszenzlampen gelungen. Eine in Lampenmitte angebrachte Kühlwarze zur Regulierung des Dampfdruckes ermöglicht es, den Lichtstrom der 150 cm Fluoreszenzlampe annähernd zu verdoppeln.

PHILIPS-Doppelfluxlampen TL-M 120 W entsprechen dem Wunsch nach grösseren Lichteinheiten für Anlagen mit grosser Beleuchtungsstärke oder für hohe Räume. Die «Doppelflux» TL-M-Lampe wird auch in der Ausführung TL-MF, d. h. mit Innenreflektor hergestellt. Lichtverluste wegen Staubablage auf der Lampenoberseite werden dadurch vermieden.

PHILIPS TL-MF «Doppelfluxlampen» eignen sich daher besonders zur Beleuchtung von Industriehallen und Räumen, wo die Lampen für die Reinigung schwer zugänglich sind.

Weitere Vorteile: Die Abmessungen sind identisch mit denen der standardisierten TL 65 W, d. h. Länge 1,5 m, daher Verwendung normaler Bauteile wie Leuchten und Sockel etc.

PHILIPS-Vorschaltgerät für «Doppelfluxlampe» TL-M 120 W

Das nach dem Resonanzprinzip arbeitende PHILIPS-Vorschaltgerät besitzt alle Vorzüge der bewährten polyestervergossenen Konstruktion, insbesondere eine sehr hohe Lebensdauer. Die Lampenzündung erfolgt ohne Verzögerung auch bei tiefen Temperaturen bis -18°C .

Da keine Starter ausgewechselt werden müssen, benötigt das Vorschaltgerät praktisch keine Wartung.

PHILIPS-Vorschaltgeräte induktiver und kapazitiver Ausführung für Starterschaltung sind in Entwicklung.



PHILIPS-Lampenfassungen

sind robust und so konstruiert, dass die Lampen sehr leicht eingesetzt werden können. Der Rotor und die kräftigen Kontaktfedern gewähren auch bei starker Erschütterung einen störungsfreien Betrieb und sichern die Lampe vor dem Herausfallen.

PHILIPS Philips AG., Abt. Philora, Zürich 3
Edenstr. 20, Tel. 051/25 86 10 u. 27 04 91

Jurassische Steinbrüche
Cueni AG
Laufen/Jura
061/896807

Stein Marmor Granit

Aufzüge

mit elektrischem Antrieb

Aufzüge

mit hydraulischem Antrieb

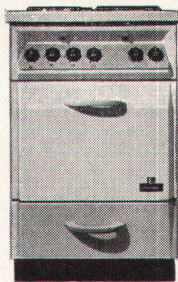
Aufzüge

mit Handantrieb

LERCH ZÜRICH
AUFZÜGEFABRIK
Oetenbachgasse 5-9
Telefon 051/23 3000

Prometheus BEL-DOOR

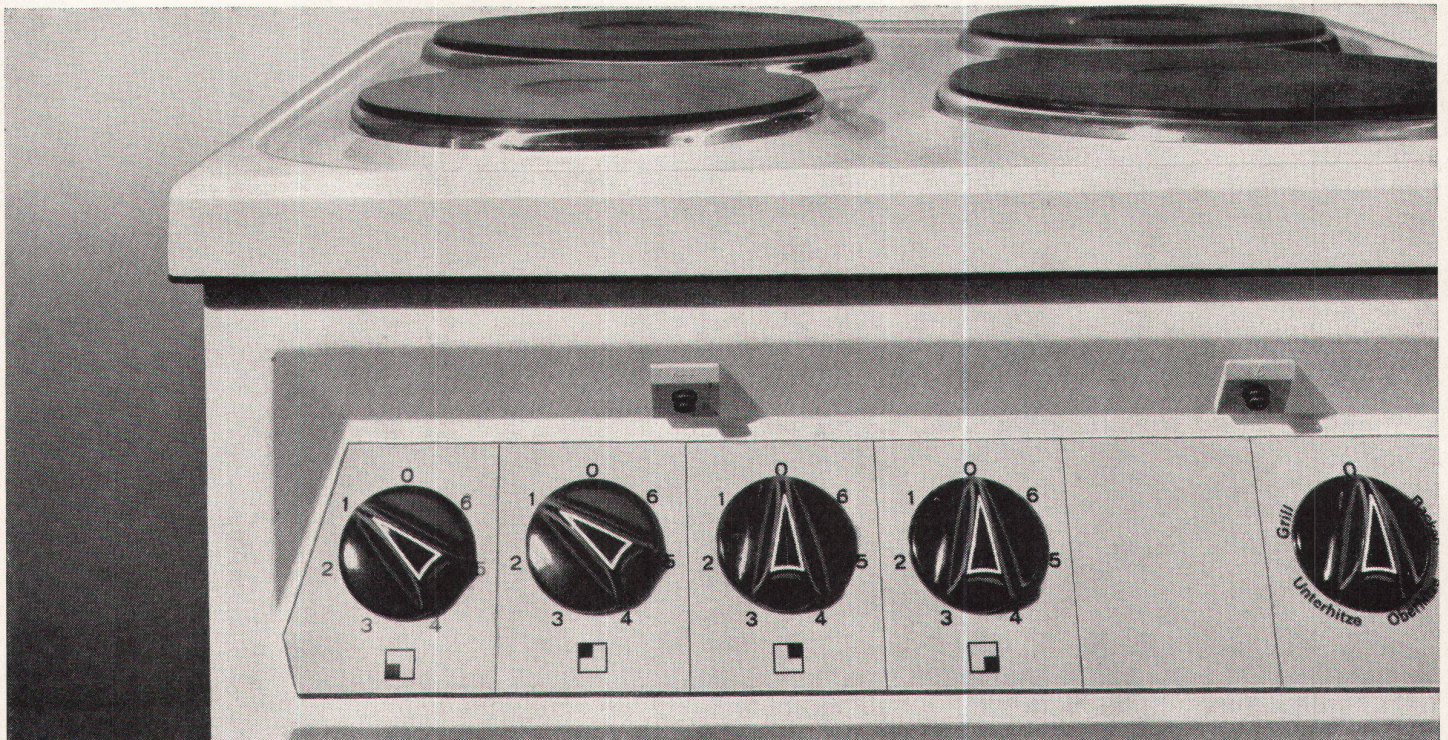
1



Viele Gründe sprechen für PROMETHEUS-BEL-DOOR-Herde und Backöfen... so bedeuten z. B. die Leuchtschalter eine ideale Sicherung gegen leer eingeschaltete Heizelemente, helfen Strom sparen und erlauben dank dem schrägen Schalterpult eine bequeme Überwachung des Schaltzustandes.

Verlangen Sie Prospekte. Sie finden darin eine ganze Reihe weiterer Vorzüge, die es wert sind, geprüft zu werden.

PROMETHEUS AG Liestal/BL
Telephon 061-84 44 71



Der Dachdecker empfiehlt als notwendigen Bestandteil jedes Daches ein Unterdach. Unterdächer aus GEA- und ETERNIT-Asbestzementplatten erhöhen die Isolation des Dachstockes und verhindern Eindringen von Staub, Regen, Flugschnee und Rückschwallwasser. Als nicht brennbares Material vermindern Eternit-Unterdächer die Brandgefahr. Sie sind einfach und rasch verlegt. Eternit AG Niederurnen GL Tel. 058 415 55

Eternit





modernes Bauen beginnt mit

FILON

den unübertroffenen

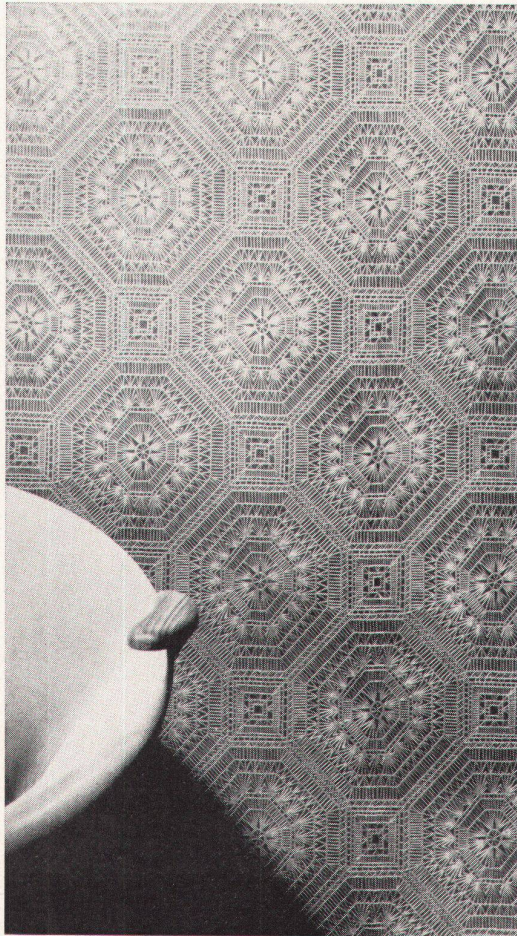
FIBERGLAS-PLATTEN

Verlangen Sie bitte unverbindlichen Vertreter-Besuch und Zustellung der orientierenden Dokumentation.

Jac. Huber + Bühler

Fiberglasplatten Plaques stratifiées
Biel-Bienne 3 Tel. (032) 232 11

es wird
schöner
mit
tapeten!



Verband
Schweizer
Tapetenhändler



VON ROLL

Gusseisen
seit Generationen
für Generationen

Gusseiserne
Ablaufrohre und
Formstücke

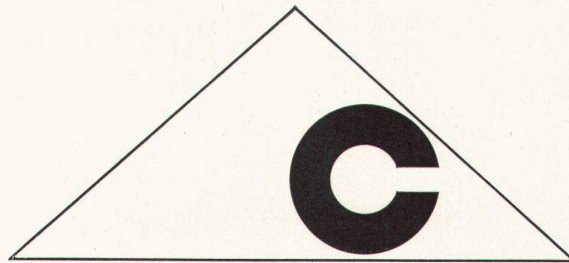
korrosionsbeständig
schalldämpfend
anpassungsfähig

VON ROLL AG. Werk Klus SO



Gebr. Tuchs Schmid AG, Frauenfeld

**Schneller bauen
mit Metallfassaden!**



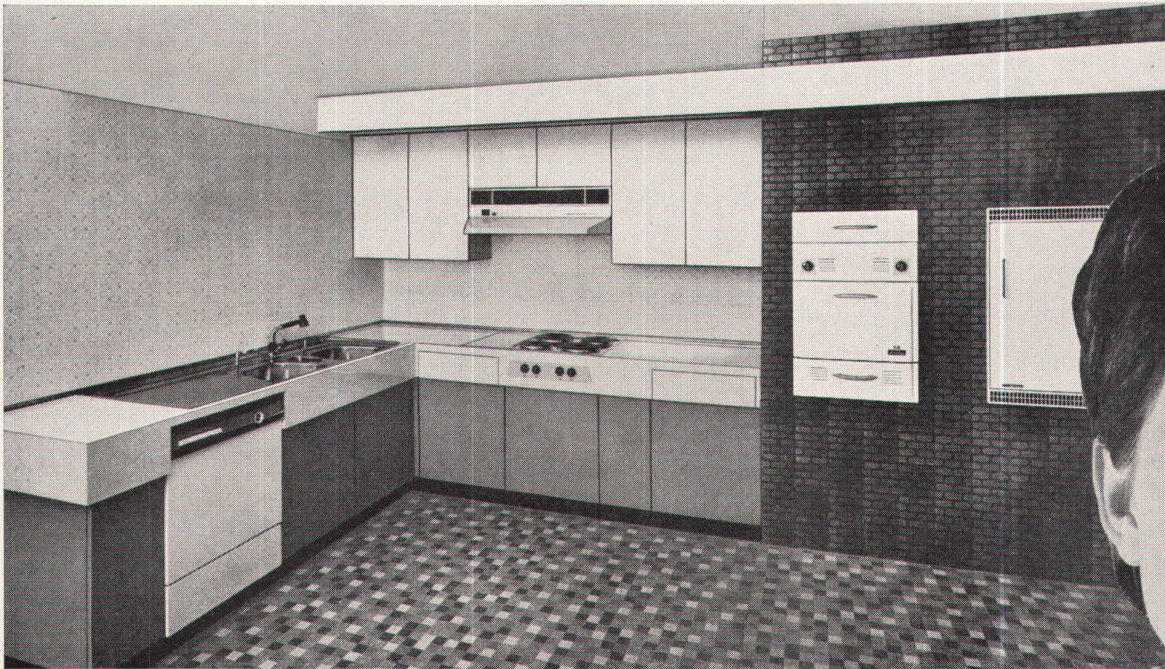
COLORA GRAPHIKA AG Federweg 22 Bern Tel. (031) 94833-34

Unsere neueste Entwicklung, um mehr Sicherheit zu garantieren, heißt:

Heatset-Farben

für Offset- und Buchdruck

Ich bin so stolz auf meine

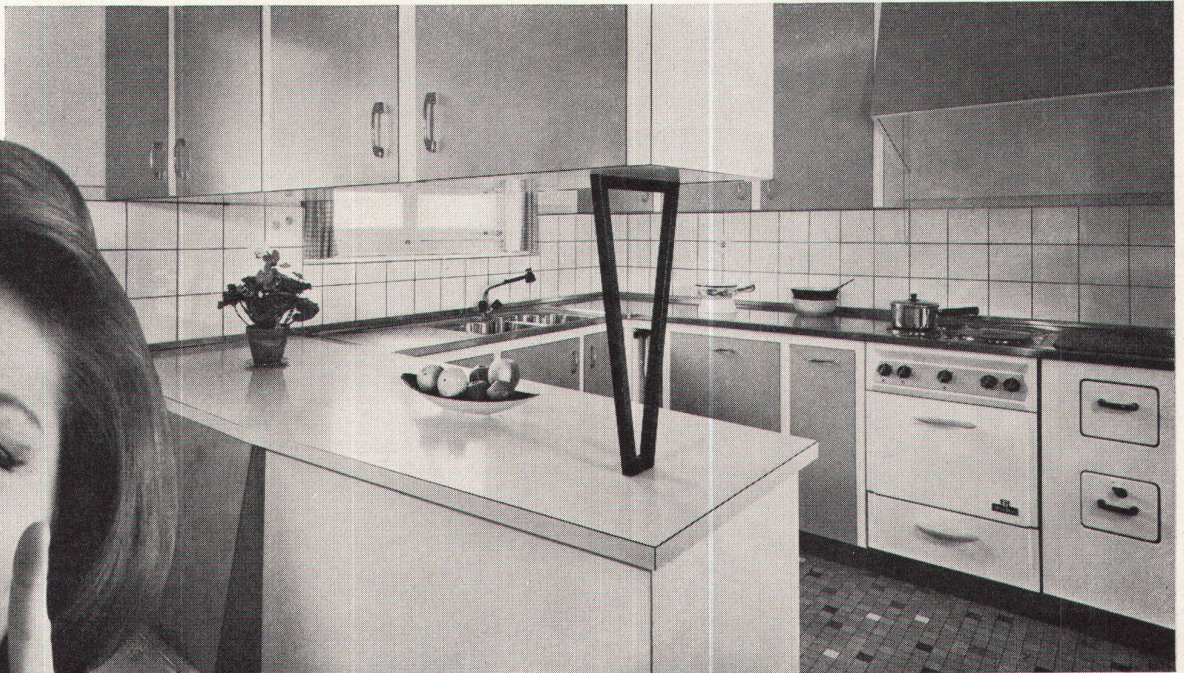


...«sie ist
so praktisch»...



neue Küche!

...«ich arbeite so
spielend leicht»...



...und 'Ihre' neue Küche – wie wird sie aussehen?

HANS U. BOSSHARD AG

Manessestr. 170 Zürich 3 (Utobrücke) Tel. 051 / 23 87 83

SANITÄR
HUB

Interessiert Sie vorfabriziertes, industrialisiertes Bauen?

Unsere Firma ist spezialisiert in der Entwicklung und Durchführung von vorfabrizierten Konstruktionen. Um unsere Leistungsfähigkeit zu steigern, vergrößern wir unsern Mitarbeiterstab. Wir suchen in unser Architekturbüro einen jungen, einsatzfreudigen

Bauzeichner

sowie einen zuverlässigen

Bauführer

Neben einer interessanten Tätigkeit in einer ausbaufähigen Stellung können wir Ihnen zeitgemäße Entlohnung und Sozialleistungen sowie eventuell eine preisgünstige Wohnung bieten.

Wir erwarten gerne Ihren Anruf auf
042/4 93 93

Peikert Bau AG, 6300 Zug
Industriestraße 22

P 999 Lz

Concours d'architecture

**La Société
GRANDE DIXENCE S. A.
ouvre un concours
de projets pour la
construction
d'immeubles destinés
au logement des
employés de Grande
Dixence aux Haudères**

Le concours est réservé:

- a) aux architectes valaisans quelle que soit leur résidence
- b) aux architectes suisses diplômés d'une haute école, exerçant leur profession depuis le 1^{er} janvier 1963 dans le canton du Valais.

Le concours est ouvert dès le 15 septembre 1964.

Les documents seront remis aux concurrents qui en feront la demande à Grande Dixence S. A., 12, place de la Gare à Lausanne, moyennant le versement d'un dépôt de fr. 25.- ou par la poste sur demande écrite ou contre remboursement.

OFA 06.287.54

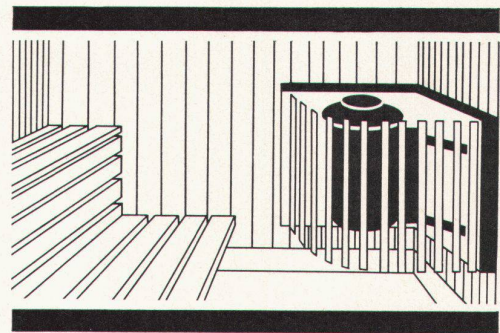
Bahco Sauna



Die Bahco-Sauna-Anlage im eigenen Heim

Wie herrlich, wenn Sie nach einem anstrengenden Tage sich im eigenen Saunabad entspannen und regenerieren können. Ein entschlackter und entgifteter Körper dankt es Ihnen!

Mit unserer Bahco-Heimsauna bleiben Sie auf natürliche Weise fit und spannkraftig. Ihr eigenes finnisches Saunabad, eine Investition, die Ihnen so unendlich viel Gegenwert bietet.



Näher darüber orientiert Sie kostenlos die Generalvertretung:

Walter Widmann AG

Abt. Bahco, Löwenstr. 20, Zürich 1, Tel. 051 273996

ERBA

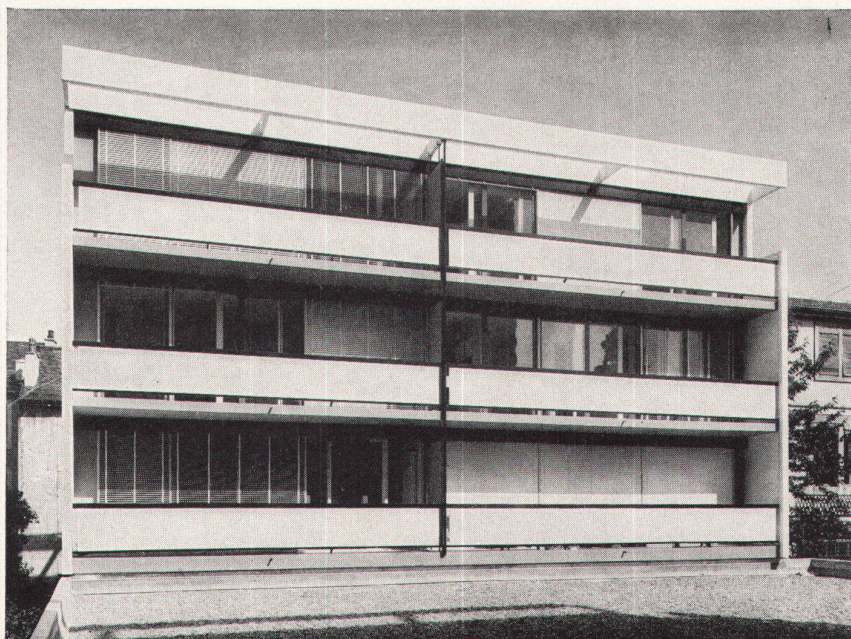
Harmonikatüren modernfold

ERBA AG Erlenbach ZH

Tel. 051 90 42 42

Basel/Allschwil Tel. 061 39 94 69
Bern/Ostermundigen Tel. 031 65 49 91
Lausanne Tel. 021 22 74 08

Lugano Tel. 091 2 00 74
St. Gallen Tel. 071 23 82 70
Zürich Tel. 051 41 10 75



**Lamellen-Raffstoren
Lamellen-Rollstoren
Kunststoff-Rolläden
Verdunklungsstoren**

ERBA



Nahtlos von Wand zu Wand

TAPIRAMA

Tapirama heisst der neue breite Teppich, herausgebracht von einem schweizerischen Gemeinschaftsunternehmen. Tapirama reicht nahtlos von Wand zu Wand, bis 460 cm breit, wie ein stattliches Zimmer. Aber auch schmaler bis 70 cm.

Tapirama in 4 Macharten und vielen Farben. Tapirama aus reiner Wolle und Haargarn, ohne künstliche Fasern, **MITIN**iert, dauernd mottenecht. Tapirama schenkt jedem Raum eine wohliche Atmosphäre, einen einheitlichen Grundton.

Wie wünschen Sie sich Ihren Tapirama, als Spannteppich oder als freigelegtes Milieu? Sie erhalten ihn, so lang, so breit, wie Sie ihn wollen, beim Teppich- oder Möbelhändler, im Warenhaus oder beim Tapezierer. Und er ist sofort ab Lager lieferbar.

Unverwüstlich edles Elanite für moderne Schreinerarbeit



Weder die vergessene Zigarette noch ein brennend fallengelassenes Zündholz hinterlässt auf Elanite ein Brandmal. Auch Pfannen, Schüsseln, Platten hinterlassen keine Ringe. Elanite erträgt Temperaturen bis 180 °C. Und Flecken – Wasserflecken, Farbflecken, Ölflecken – wischt man einfach mit dem Lappen weg.

Darum ist Elanite die richtige Oberfläche für Tische, Schränke, Tablare, Pulte, Türen, die in modernen Büros, Ateliers, Küchen, Kinder- und auch Wohnzimmern zugleich repräsentieren und Strapazen aushalten müssen.

Elanite-Platten verschiedener Formate sind in 70 Farben und Dessins zu günstigen Preisen erhältlich. Sie können in jeder normal eingerichteten Schreinerei ohne Schwierigkeiten verarbeitet werden.

Elanite



Schalker Glasbausteine

Lichtdurchlässig, isolierend, schalldämmend, hygienisch, wetterbeständig, lange Lebensdauer. — Wir versetzen mit eigenen, speziell geschulten Fachkräften.

glas obrist luzern

F. J. Obrist Söhne AG
Reussinsel, Luzern, Tel. 041 / 211 01

Barra-Produkte — Ihre sicheren Helfer in allen Mörtel- und Betonfragen

Unterbreiten Sie uns Ihre Probleme —
wir lösen sie für Sie unverbindlich

MEYNADIER + CIE AG



Zürich
Vulkanstraße 110 051 522211
Bern Chur Lausanne Locarno
Luzern Sitten

Friedhoferweiterung Grenchen

Projektwettbewerb, eröffnet von der Einwohnergemeinde Grenchen unter den seit mindestens 1. Oktober 1963 in den Kantonen Solothurn, Bern, Baselland, Baselstadt und Aargau niedergelassenen oder im Kanton Solothurn heimatberechtigten Architekten sowie sämtlichen Gartenarchitekten Schweiz. Nationalität. Dem Preisgericht stehen für die Prämierung von 4 bis 6 Entwürfen Fr. 25000.— und für allfällige Ankäufe Fr. 5000.— zur Verfügung.

Preisgericht:

Stadtammann E. Rothen (Vorsitzender)
E. Affolter, Präsident der Friedhofkommission, Grenchen
M. Jeltsch, Kantonsbaumeister, Solothurn
R. Christ, Architekt SIA, Basel
P. Züllli, Stadtgärtner, Gartenarchitekt BSG, St. Gallen

Mit beratender Stimme (zugleich Ersatzmitglied)

P. Forrer, Stadtbaumeister, Grenchen
Chlaus Peter, Stadtbaumeister, Solothurn
A. Kiener, Stadtgärtner, Biel

Anfragen über den Wettbewerb sind schriftlich und ohne Namensnennung bis zum 17. Oktober 1964 an das Stadtbauamt Grenchen mit der Aufschrift «Wettbewerb Friedhoferweiterung Grenchen» zu richten, wo auch das Programm eingesehen werden kann.

Unterlagen können gegen Hinterlegung von Fr. 50.— beim Stadtbauamt Grenchen, Schützengasse 17, bezogen werden.

Einlieferungstermin: 27. Februar 1965

Wiederum bringt CTC den Fortschritt im Heizkesselbau

→ Jetzt 10 Jahre Garantie*
auf alle rauchgasberührten Teile

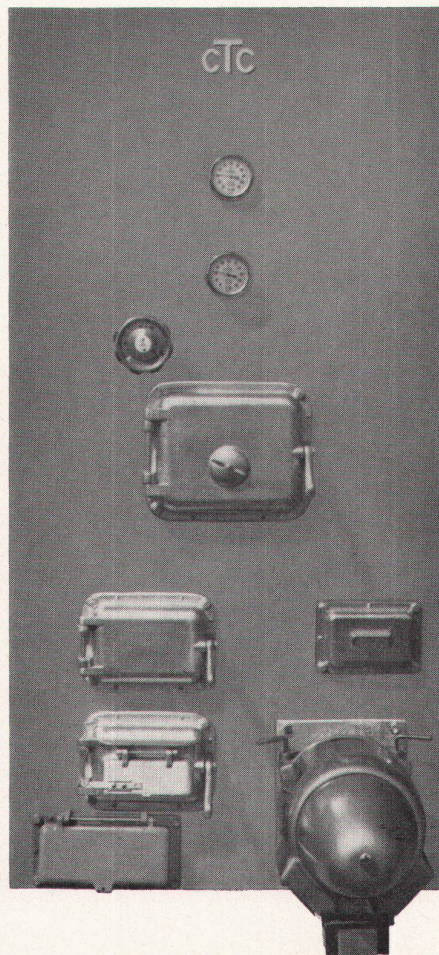
→ Neuer Stahl «Dereco»®
3 x korrosionsfester

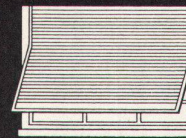
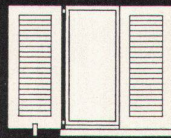
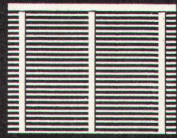
Ein neuer, viel besserer Stahl für Heizkessel: «Dereco»-Stahl! Natürlich ein Schweden-Stahl. Wer verwendet ihn? Natürlich CTC. Was sind seine Vorzüge? Er ist besonders geschmeidig. Punkto Korrosionsbeständigkeit stellt er alles Bisherige weit in den Schatten. «Dereco»-Stahl ist dreimal korrosionsbeständiger als gewöhnlicher Stahl, viermal beständiger als Eisenguss. Er bringt den Fortschritt dort, wo Heizkessel am empfindlichsten sind. Er sichert den CTC-Kesseln der Serien 260 und 440 eine erstaunliche, bisher nie gekannte Lebensdauer.

* Diese Mitteilung betrifft die CTC-Kessel der Serien 260 «Doppelbrand» (Abbildung) und 440 «Wechselbrand». CTC-«Doppelbrand»-Kessel haben zwei völlig getrennte Brennkammern für Öl und für feste Brennstoffe und Abfälle. Beim CTC-«Wechselbrand»-Kessel erfolgt die Umstellung von Öl auf feste Brennstoffe durch einfaches Ausschwenken des Brenners. Beide Typen sind selbstverständlich Kombi-Kessel, d. h. sie liefern jahraus, jahrein auch billiges Heisswasser für den Haushalt.

Auskunft und Prospekte durch:
CTC Wärmespeicher AG, Zürich 5
Neugasse 6, Telefon 051 / 42 85 40

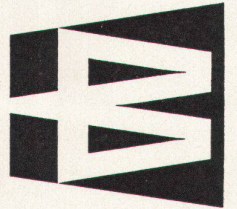
CTC





Zürich Tel. (051) 23 63 82
 Luzern Tel. (041) 6 37 75
 Chur Tel. (081) 2 17 51
 Lausanne Tel. (021) 26 32 01
 Lugano Tel. (091) 2 09 05
 St. Gallen Tel. (071) 22 72 56

W. BAUMANN HORGEN

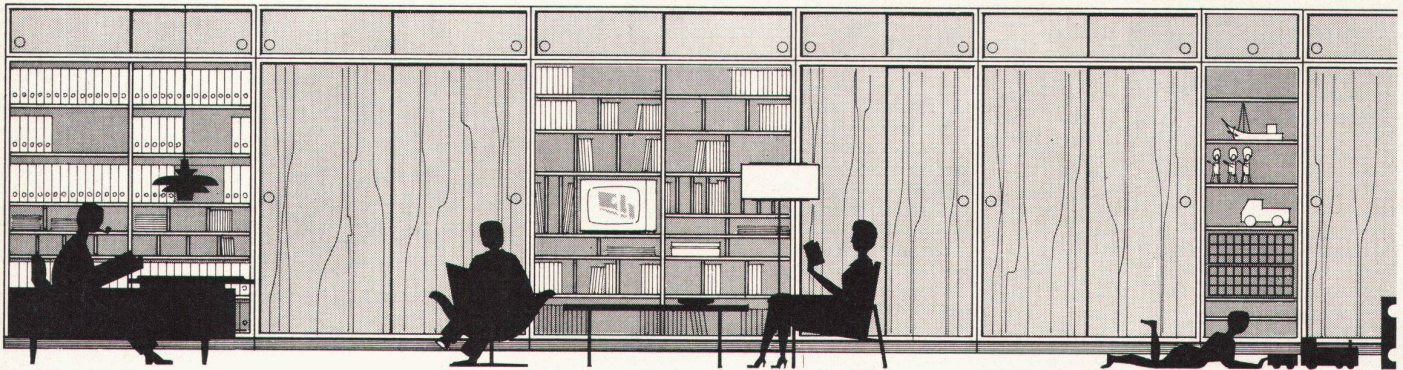


Kipptore / Lamellenstoren / Stoffstoren / Jalousieladen / Rolladen

Horgen (051) 92 40 57

Büro und Wohnraum

Unter Fachleuten ist es kein Geheimnis, dass die dänischen M.A.A. Architekten Børge Mogensen und Grethe Meyer das Schrank- und Aufbewahrungsproblem im Sektor Arbeiten und Wohnen bisher allein auf raumwissenschaftlicher Basis präzise gelöst haben. Die Entwicklung begann vor Jahrzehnten unter dem weltberühmten Professor Kaare Klint, in der neu geschaffenen raumwissenschaftlichen Abteilung der Kopenhagener Kunstakademie. Im «Werk» zeigen wir in der Folge eine Serie SW Anwendungen, vorwiegend im Objekt-Sektor: Verwaltung, Schule und öffentliche Hand. In der N.Z.Z. demonstrieren wir SW in der Anwendung, vorwiegend fürs eigene Heim. Bitte orientieren Sie Ihre Bauherrschaft und fordern Sie hierfür genügend SW Unterlagen an.



Zingg-Lamprecht AG in Zürich: «Dansk Kunst» Claridenstr. 41, Hauptgeschäft am Stampfenbachplatz
 Zingg-Lamprecht SA intérieur danois, Lausanne: 19, avenue Villamont. — in Bern: Rothen Möbel

zingg-lamprecht

Clichés

Schwitter AG

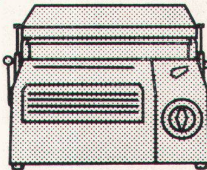
Basel

Allschwilerstrasse 90
 Telefon 061 38 88 50

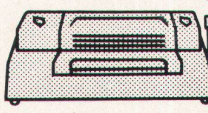
Zürich
 Stauffacherstrasse 45
 Telefon 051 25 67 35

Bureau Lausanne
 Avenue de la Gare 44
 Telefon 021 22 86 75


FOTOKOPIE
BUMA SA.
 BÜROMASCHINEN
 КОПИРОВАЛЬНЫЕ МАШИНЫ



Develop Buch-Combi
ab Fr. 450.-
für Fotokopien
aus Büchern.
Bitte
verlangen Sie Offerten!



Develop-Durchlauf-Combi
ab Fr. 450.-
für Fotokopien
von Einzelblättern.



Fotokopieren... ... spart Zeit und Arbeitskraft!

Service-Stellen: 8050 Zürich, Wallisellenstr. 301, 051 41 8222/23 • Basel 061 39 18 40
 • Bern 031 44 38 22 • Luzern 041 2 86 00 • St. Gallen 071 24 74 33 • Lausanne 021
 22 95 86 • Genève-Meyrin 022 41 10 10/31 16 16 • Lugano (A. Ferrari) 091 2 22 03

Adressbuch für das gesamte Schweizerische Baugewerbe,
die Maschinen- und Elektroindustrie

Den Behörden, dem Architekten, dem Ingenieur, dem Bau-
meister, dem Handwerker und den Lieferanten vermittelt das
Bau-Adressbuch viele nützliche Auskünfte. Hunderte von
schriftlichen Anerkennungen liegen vor, dass es oft vor Ver-
gebung von Arbeiten und Lieferungen zu Rate gezogen wird.
Verlangen Sie einen Prospekt.

Aus dem Inhalt:

Adressenteil nach Kantonen und Orten, Branchenregister
alphabetisch nach Orten, Stichwörterregister mit über 20 000
Hinweisen auf die im Buche offerierten Artikel, Technische
Berufsverbände und Lehranstalten, Technische Behörden des
Bundes, der Kantone, Städte und grösseren Gemeinden, Mit-
gliederverzeichnis des Schweizerischen Ingenieur- und Archi-
tektenvereins (SIA), des Schweizerischen Verbandes beraten-
der Ingenieure (ASIC), des Bundes Schweizer Architekten
(BSA), des Verbandes freierwerbender Schweizer Architekten
(FSAI), Vorstände des Baumeisterverbandes usw.

Dieses seit vielen Jahren bewährte, zuverlässige und über-
sichtliche Nachschlagewerk kann auch Ihnen gute Dienste
leisten.

Bestellen Sie es rechtzeitig (bis spätestens Ende Dezember);
Sie erhalten es in diesem Falle zum halben Preis (Fr. 20.- statt
Fr. 40.-)

Schweizerisches Bau-Adressbuch

Die 51. Ausgabe, über 1000 Seiten umfassend,

erscheint im Januar

Buchbestellung

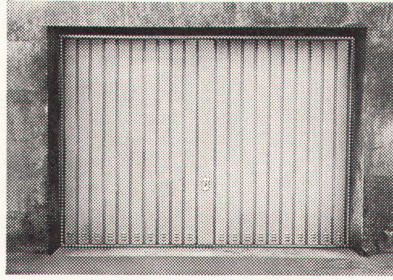
WK

Liefern Sie nach Erscheinen 1 Exemplar Schweizerisches
Bau-Adressbuch 1965 zum Subskriptionspreis von Fr. 20.-
(Preis ab Ende Dezember 1964 Fr. 40.-)
Datum, Adresse, Unterschrift:

Bitte ausschneiden und als Drucksache mit 5 Rp. frankiert einsenden an den Verlag Mosse-
Annoncen AG, Abt. Adressbücher, 8023 Zürich, Limmatquai 94

Pantex

Normschwingtore

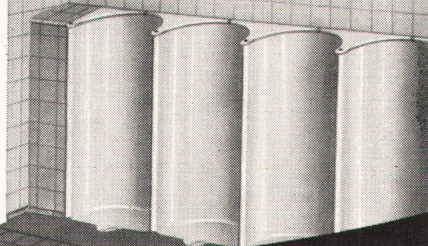


Das PANTEX-Normschwingtore schließt geräuscharm und spielend leicht, verschwindet beim Öffnen vollständig in der Garage. Erstklassiges Schweizerfabrikat. Wartungsfrei, mit bewährtem Federzugmechanismus und einfacher Montage.

PANTEX-STAHL AG Abt. Garagetor-Fabrikation Büron LU Tel. 045 3 8787

Ernst URINOIRS

Ohne Wasserspülung
geruchlos
Trocken-
Desinfektions-
verfahren
Einfache Reinigung



F. ERNST, ING. AG. ZÜRICH

Weststr. 50/52 Tel. (051) 33 60 66

Das Spezialgeschäft für:

**Servierbuffets
Barbuffets
Gläserchränke
Liqueurschränke
Spüleinrichtungen
Kühlschränke
Kühlvitriolen
Glacéanlagen
Tiefkühltruhen
Kühlraumisolierungen**

Bitte verlangen Sie ein
individuelles Projekt mit
Kostenberechnung von

Imber

AG. ZÜRICH

Kühlschrankfabrik
Haldenstraße 27
Telephon (051) 331317



Tapeten A.G.

Tapeten
Vorhänge
Wandstoffe
Innendekoration

Zürich
Fraumünsterstraße 8
Ecke Börsenstraße/Stadthausquai
Telephon 263730
Postcheck VIII 657



Es kommt im HOTELBAU ganz besonders auf gute Wärme- und Schallisolation an!


Flumser Steinwolle

erfüllt beides!

Schmelzwerk Spoerry AG
Flums SG Tel. (085) 8 31 48

Ygnis

Ygnis-Kessel weltweit begehrt

YGNIS-RAYOL, der Hochleistungskessel mit 100% Heizfläche

Seit 20 Jahren baut YGNIS Hochleistungs-Kessel mit Ueberdruckfeuerung. YGNIS leistete Pionierarbeit. Das YGNIS-Verbrennungsprinzip wird heute als bahnbrechend anerkannt.

Nur YGNIS-Kessel besitzen die patentierte Flammenrückführung im Feuer-raum. Die daraus sich ergebenden YGNIS-Vorteile sind überzeugend:

Kleine Abmessungen — Reduktion der üblichen Kaminquerschnitte um 60%

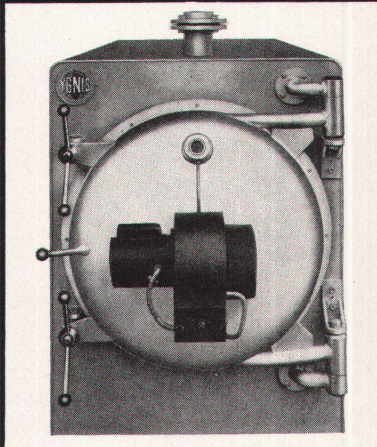
Einsparung an Baukosten

Hohe Brennstoff-Ausnützung — Geringer Bedienungsaufwand

Senkung der Betriebskosten

Gleichmäßige Heizflächenbelastung — Ideale Reinigungsmöglichkeiten

Erhöhung der Lebensdauer



YGNIS-Hochleistungskessel versehen seit zwei Jahrzehnten erfolgreich ihre Dienste in:

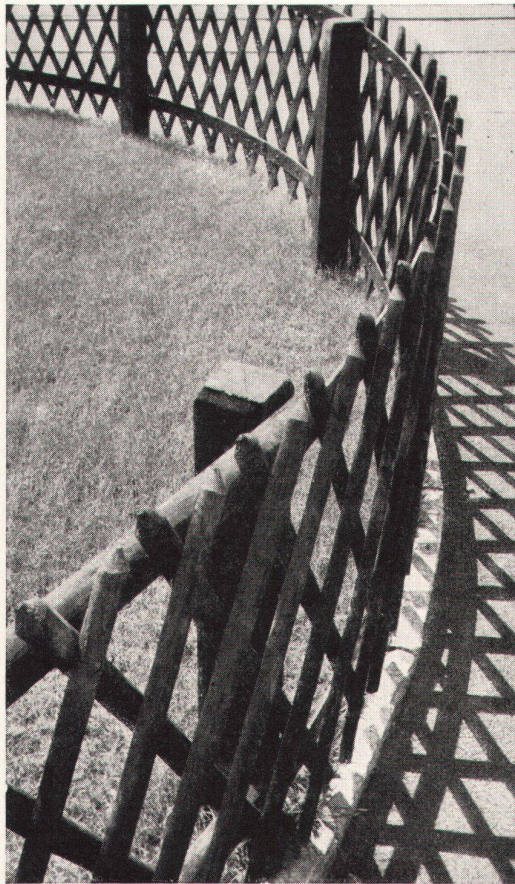
Wohn- und Hochhäusern — Siedlungen — Hotels — Spitälern — Industrieanlagen und Fernheizwerken.

Das YGNIS-Programm umfaßt:
Warmwasserkessel — Heißwasserkessel — Dampfkessel — Kombikessel für Warmwasserbereitung — für feste, gasförmige und flüssige Brennstoffe — für Leistungen von 100 000 bis 4 000 000 kcal/h — Betriebsdruck bis 13 atü.

Der YGNIS-Kessel — ein Schweizer Produkt — ist im In- und Ausland durch Patente geschützt und wird heute in 17 Ländern auf 4 Kontinenten in Lizenz gebaut.

Alles in allem: NUR YGNIS IST YGNIS

Ygnis Kessel ag Luzern Basel-Lausanne-Zürich



Müller-Zäune 1000fach bewährt

Immer wieder vertrauen Architekten, Bauherren, Behörden, Industriebetriebe, Verwaltungen unsern Fachleuten die Lösung ihrer Einzäunungsprobleme an. Sie wissen, daß wir für jeden speziellen Fall den passenden Zaun liefern und fachmännisch aufstellen können.

Unser Fabrikationsprogramm umfaßt Holz-, Drahtgeflecht- und Knotengitter-Zäune für Wohn- und Industriebauten, Einfriedungen von Straßen und Arealen.

Der neue Katalog 1962 gibt Ihnen einen kompletten Überblick. Wir stellen Ihnen diesen gerne zu.

Müller & Co., Zaunfabrik

Löhningen SH	053 691 17
Zürich	051 26 28 45
St. Gallen	071 27 23 86
Basel	061 33 47 58
Winterthur	052 2 13 85
Chur	081 2 42 10

Schweizer Monatsschrift für
Architektur
Kunst
Künstlerisches Gewerbe

werk

Abonnementspreis:
Auslandsabonnement
für 12 Monate sFr. 48.-

Verlag WERK, Winterthur
Technikumstraße 83
Postfach 210

Post- abonnements- verkehr

Das WERK kann in folgenden Ländern im Postabonnementsverkehr abonniert, bestellt und in der Währung des Landes bezahlt werden

Belgien, Dänemark, Deutschland (Westzone), Finnland,
Frankreich, Holland, Italien, Luxemburg, Marokko,
Norwegen, Österreich, Portugal, Schweden, Vatikanstaat



Für die

genußvolle Körperpflege

verlangen Sie bei Ihrem Installateur immer wieder die formschönen, robusten und bewährten

NUSSBAUM- Armaturen

Bade- und Toilettenbatterien—Brausegarnituren usw.



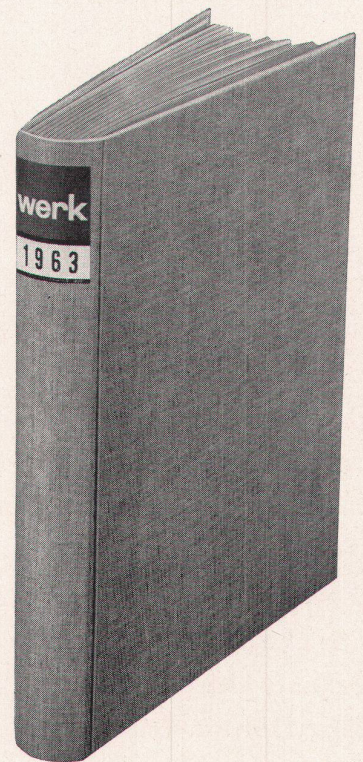
R. Nussbaum & Co. AG Olten

Metallgießerei und Armaturenfabrik, Tel. (062) 228 61

Verkaufsdepots mit Reparaturwerkstätten in:

8045 Zürich Eichstraße 23 Telephon (051) 35 33 93
4000 Basel Hammerstraße 174 Telephon (061) 32 96 06

Einbanddecken



für werk

in Rohleinen: Fr. 6.60
plus Porto

Einbinden der 12 Hefte

inkl. Einbanddecke Fr. 24.50
plus Porto

Verlag werk, Winterthur

(Ausschneiden)

Unterzeichneter bestellt:

- * 1 Einbanddecke 1963 in Rohleinen zu Fr. 6.60 plus Porto
- * Einbanddecke für Kunstteil und Chronik
- * Einbanddecke für Kunstteil, Chronik und Inserate
- * Einbinden der 12 Hefte 1963 inkl. Einbanddecke zu Fr. 24.50 plus Porto

Unterschrift

Adresse

* Nichtgewünschtes bitte streichen

Pierre Dubaut
 Peter Nathan
 Hans E. Bühler

Géricault

Eine einzigartige Publikation über Géricault, die zum erstenmal die schweizerische Sammlung Hans E. Bühler lückenlos in 26 mehrfarbigen, 34 einfarbigen Tafeln und 12 Seiten Text zeigt. Den einleitenden Text schrieb der bekannte Géricault-Kenner Pierre Dubaut, dem sich eine eingehende Deutung der Werke von Géricault aus der Feder von Peter Nathan und ein Bekenntnis zur Kunst Géricaults als dem großen Pferdemaier von Oberst Hans E. Bühler anreihen.



Bestellungen nehmen entgegen:

die Buchhandlungen und der Verlag BW-Press, Winterthur, Telefon (052) 2 22 52

Der/Die Unterzeichnete bestellt

Name des Bestellers _____



Exemplar(e) Géricault zu Fr. 57.-
 an nebenstehende Adresse

Genaue Adresse _____

Datum _____

zeitgemäss bauen

bauen mit

GRIESSER

Aadorf
052 4 71 12

Basel
061 34 63 63

Bern
031 2 26 42

Genf
022 33 82 02

Lausanne
021 26 18 40

Lugano
091 3 44 33

Luzern
041 2 72 42

St. Gallen
071 23 14 70

Zürich
051 23 73 90



Solomatic Raff- und Rollstoren
alucolor Aluminiumrolläden
Holz- und Stahlblechrolläden

Trennwände Holoplast

Stoffrouleaux


Sonnenstoren

Verdunkelungsanlagen

Roll- und Scherengitter

Kipp- und Schwenktore

Rolltore mit Motor



MONTAGEBAUAG



Bauberatung, Lieferung und Montage von
vorfabrizierten Wand-, Dach- und Decken-Elementen
in verschiedenen Systemen

schneller + rationeller

MONTAGEBAUAG

8048 Zürich Hohlstraße 610 Telefon 051/62 56 56