

Zeitschrift: Das Werk : Architektur und Kunst = L'oeuvre : architecture et art
Band: 51 (1964)
Heft: 12: "Metropole"

Werbung

Nutzungsbedingungen

Die ETH-Bibliothek ist die Anbieterin der digitalisierten Zeitschriften. Sie besitzt keine Urheberrechte an den Zeitschriften und ist nicht verantwortlich für deren Inhalte. Die Rechte liegen in der Regel bei den Herausgebern beziehungsweise den externen Rechteinhabern. [Siehe Rechtliche Hinweise.](#)

Conditions d'utilisation

L'ETH Library est le fournisseur des revues numérisées. Elle ne détient aucun droit d'auteur sur les revues et n'est pas responsable de leur contenu. En règle générale, les droits sont détenus par les éditeurs ou les détenteurs de droits externes. [Voir Informations légales.](#)

Terms of use

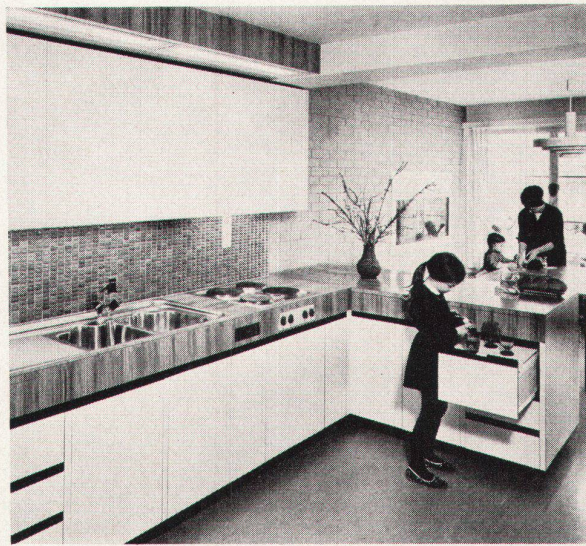
The ETH Library is the provider of the digitised journals. It does not own any copyrights to the journals and is not responsible for their content. The rights usually lie with the publishers or the external rights holders. [See Legal notice.](#)

Download PDF: 30.01.2025

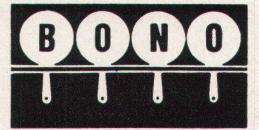
ETH-Bibliothek Zürich, E-Periodica, <https://www.e-periodica.ch>

Mit diesem Material können Sie Ihre Küche planen, aber nicht eine Bono-Küche!

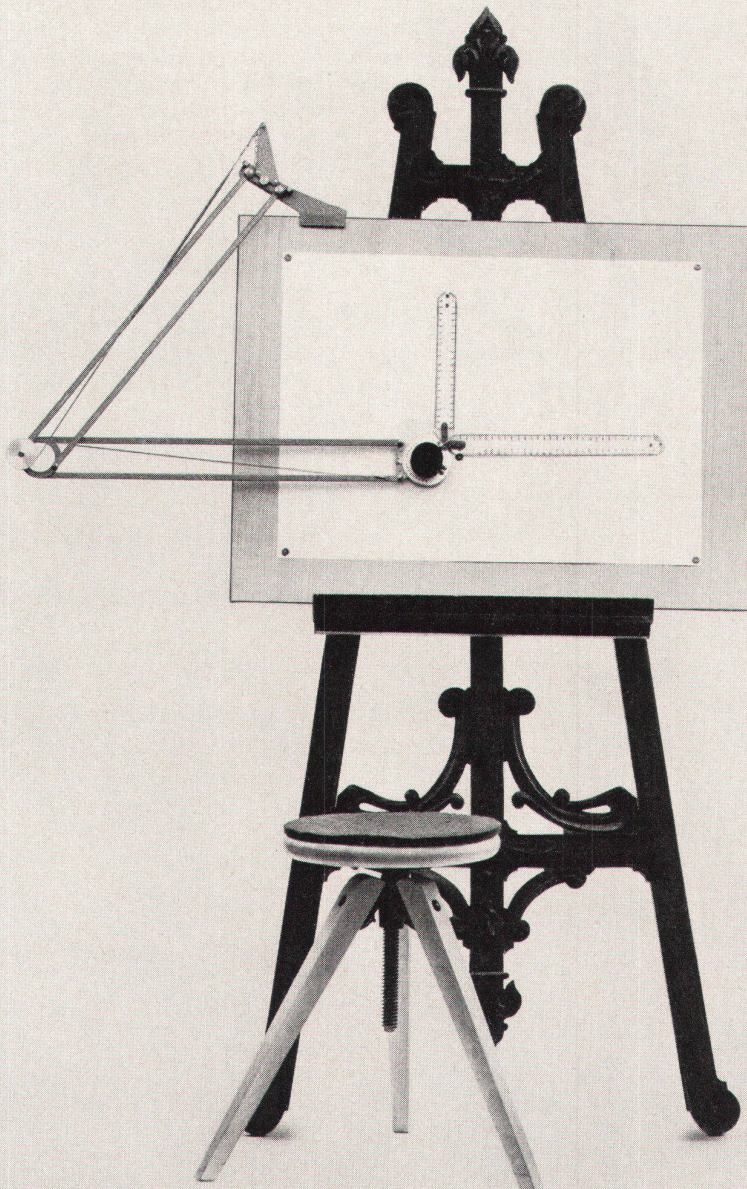
Um eine BONO-Küche zu planen, braucht es noch mehr — viel mehr! Es braucht geschulte Techniker, erfahrene, präzise Handwerker, eine umfassende Materialkenntnis und vor allem eine ganze Menge Erfahrung. Wir haben das alles, und wir planen nicht nur. Wir stellen auch jede Küche in unserer modernen Fabrik selber her. Seit 30 Jahren — am längsten von allen.



Bono-Küchen AG
Niedergösgen
bei Olten
Tel. 064 314 63



2

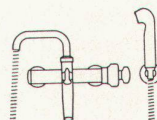


arwa

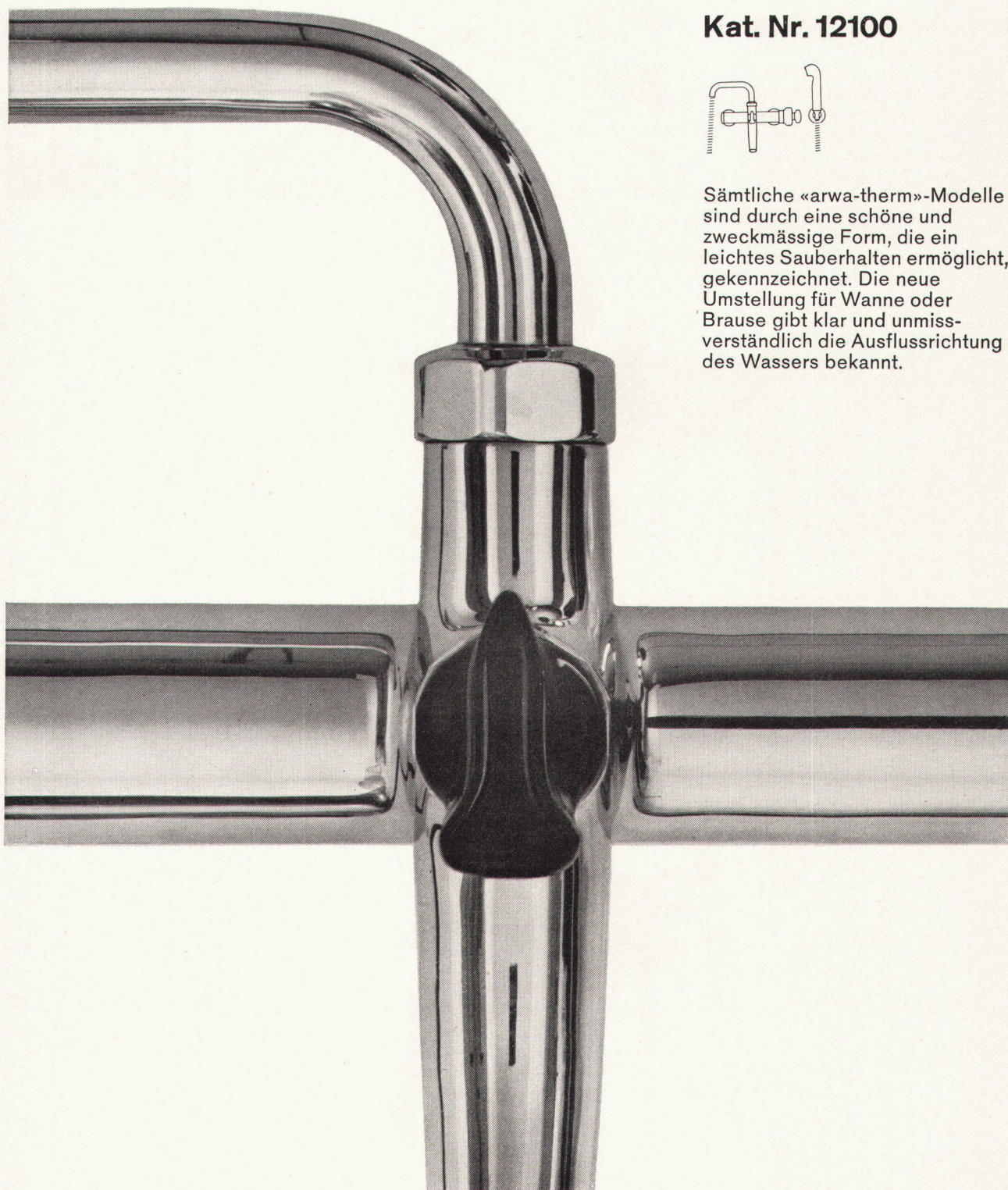
**«arwa-therm» Misch-
automaten**

Badebatterien

Kat. Nr. 12100



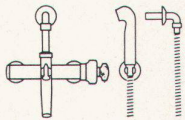
Sämtliche «arwa-therm»-Modelle sind durch eine schöne und zweckmässige Form, die ein leichtes Sauberhalten ermöglicht, gekennzeichnet. Die neue Umstellung für Wanne oder Brause gibt klar und unmissverständlich die Ausflussrichtung des Wassers bekannt.



«arwa-therm» Misch- automaten

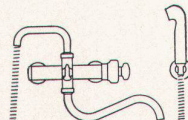
Badebatterien

Kat. Nr. 12105



«arwa-therm»-Bade- und
Duschenbatterien mischen das
Wasser selbsttätig und genau auf
jede gewünschte Temperatur.
Das Baden oder Duschen wird
damit zu einem wirklichen
Vergnügen. Das sinnvolle Hand-
zeichen gibt Ihnen beim Baden,
Duschen oder Geschirrspülen
bekannt, dass hier die Temperatur,

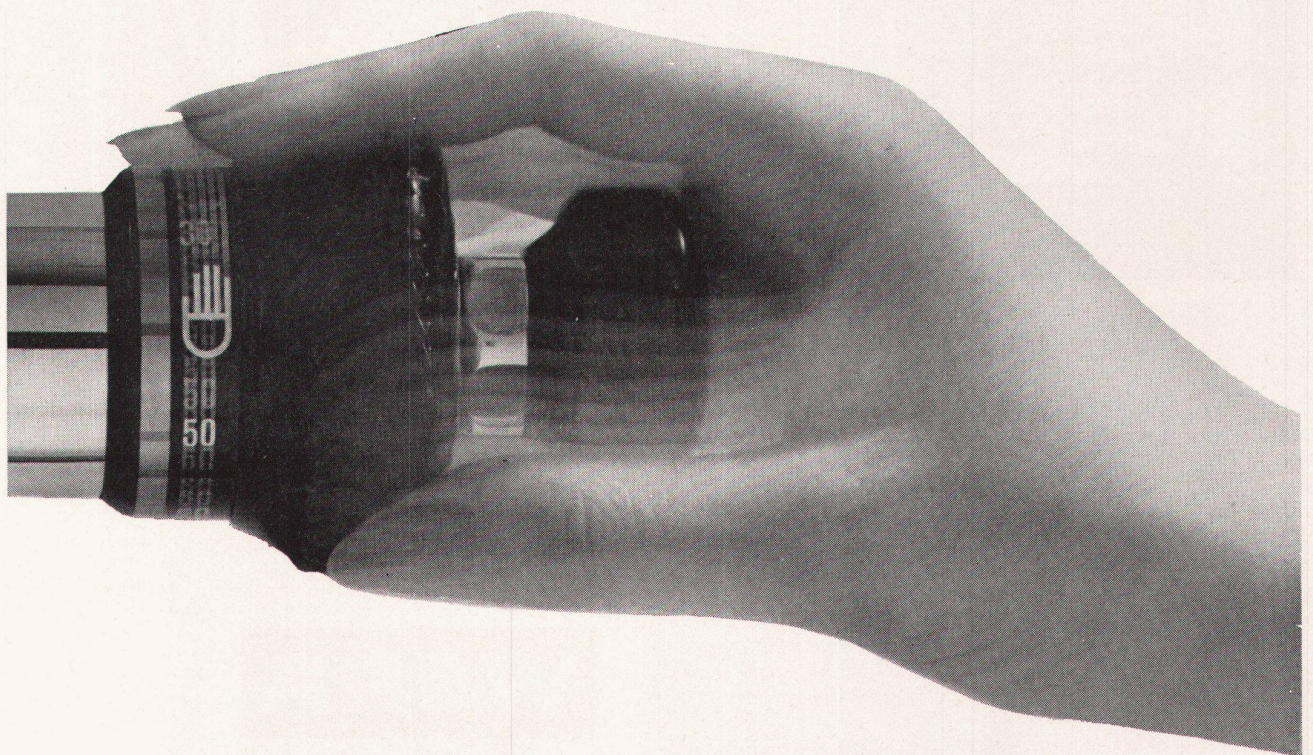
Kat. Nr. 12110



die Ihre Haut verträgt, erreicht ist.
Der «arwa-therm» kann als
thermischer Mischautomat ohne
Rückschlagventile an jede
normale Installation wie die
handelsüblichen Mischbatterien
angeschlossen werden. Die
Reaktionszeit des Wärmefühlers
ist sehr kurz, so dass beim
Einstellen die gewünschte

Temperatur sehr rasch erreicht
wird, woraus sich eine
grosse Wassersparnis ergibt.

Armaturenfabrik
Wallisellen AG
Neue Winterthurerstrasse 120
Telefon 051 / 93 31 77



WERA



Cité Satellite, Genf-Meyrin: Entlüftungsanlagen der WERA AG

WERA Klima – prima

Ob in Wohnblöcken, in Büros, in Fabriken, in Schulen, überall, wo viele Menschen beisammen sind, wirkt eine WERA-Klimaanlage Wunder.

Dank der frischen, sauerstoffreichen und klimatisierten Luft fühlen sich alle wohler, die Leistungskurve steigt, die Ausfälle wegen Krankheit sinken.

Über 4000 Referenzen aus dem In- und Ausland geben Ihnen Auskunft über unsere Leistungen. Alle Anlagen werden im eigenen Ingenieurbüro projektiert, die Apparate in unserer Fabrik gebaut und von unseren Spezialisten an Ort und Stelle montiert.

Kommen Sie mit Ihren Problemen zu uns. Wir studieren diese und unterbreiten Ihnen dann, für Sie unverbindlich, eine Offerte.

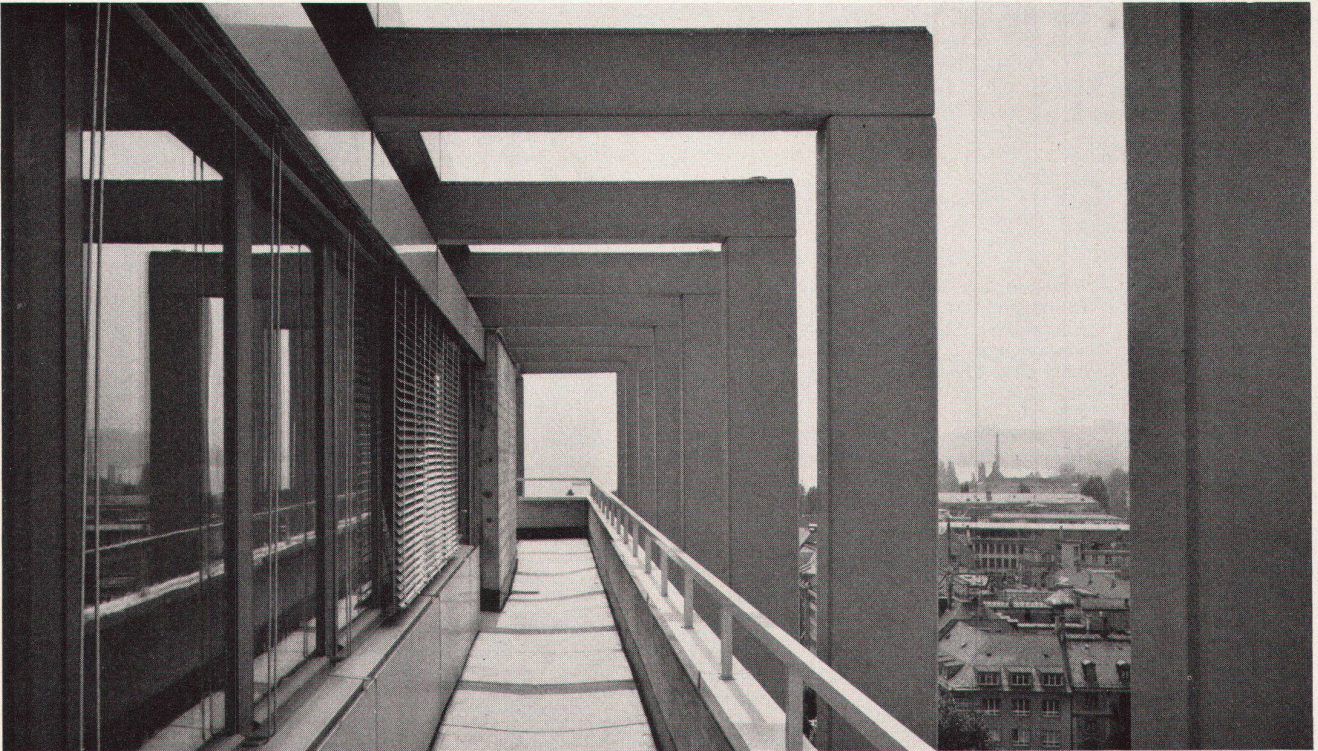
Beraten, Projektieren und Ausführen von

- Klimaanlagen für Fabriken, Verwaltungen, Spitäler, Schulen, Hotels, Kinos, Wohnhäuser usw.
- Anlagen für Lüftung, Luftbefeuchtung, Entnebelung usw.
- Warmluftheizungen für Kirchen, Kinos, Großräume usw.

WERA

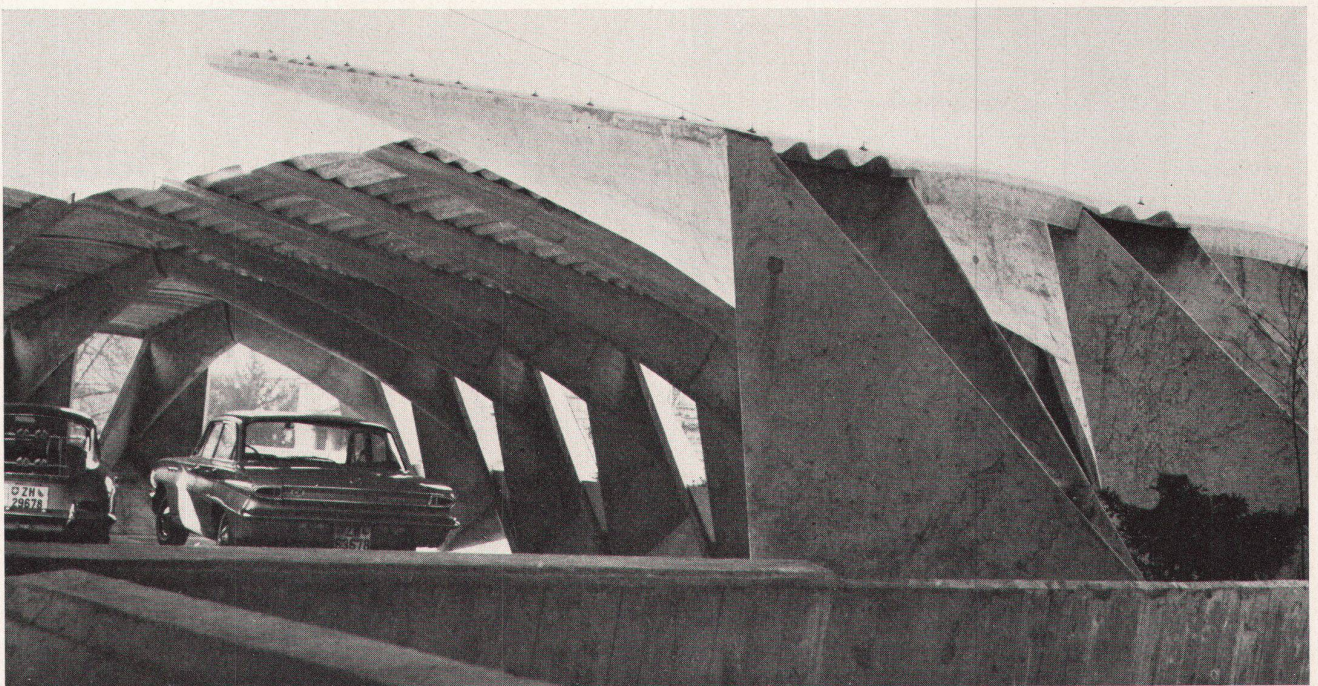
WERA AG, Bern, Gerberngasse 23–33, Tel. 031 22 77 51–54





Vorfabrizierte Fassadenpfeiler

Hochhaus «Palme» Zürich



Vorfabrizierte Trägerelemente für das Parkingdach

Hochhaus «Palme» Zürich

FAVRE & CIE. AG

Zementwarenfabrik

Wallisellen-Zürich

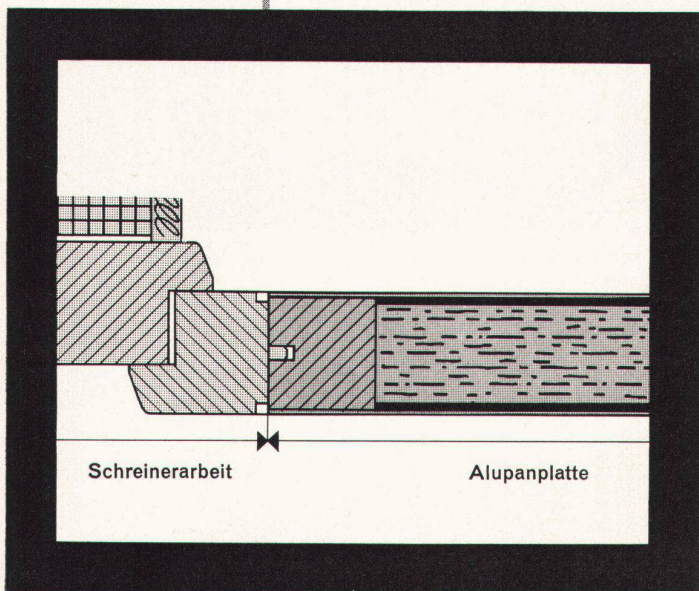
Telephon 051 93 20 11

Alupan Türen sind verwindungs- frei

und eignen sich besonders für abgeschirmte Laubengang- und Wohnungsabschlüsse ALU PAN-Türblätter sind 40 mm dick und bestehen aus einer NOVOPAN-Platte, die mit Kantholz umleimt und beidseitig mit Aluminium bewehrt ist.

- Wohnungsabschlusstüren sind sehr oft Temperaturdifferenzen bis zu 40° C ausgesetzt. ALU PAN-Türen widerstehen diesen grossen Schwankungen und garantieren für gutes Stehvermögen
- ALU PAN-Türblätter werden dem Schreiner als Halbfabrikat — auf Mass geliefert, und von diesem fertig verarbeitet und angeschlagen

Keller + Co AG Klingnau 056 5 11 77



alupan

Gegen Einsendung des nachstehenden Coupons, senden wir Ihnen gerne unser ALUPAN-Merkblatt über die Fertigung und die Preisliste. Für alle möglichen Verarbeitungsprobleme, steht Ihnen ebenfalls der kostenlose Beratungsdienst zur Verfügung.

Coupon

(bitte in verschlossenem Umschlag senden)
Senden Sie mir bitte:
..... Exemplare ALUPAN-Merkblatt über die Fertigung
..... Exemplare ALUPAN-Preisliste
Wir erwarten einen Mitarbeiter Ihres Beratungsdienstes
am
unser Sachbearbeiter heisst:
für eventuelle Rückfragen lautet unsere

Tel. Nr. _____

Datum _____

Name: _____

Adresse: _____

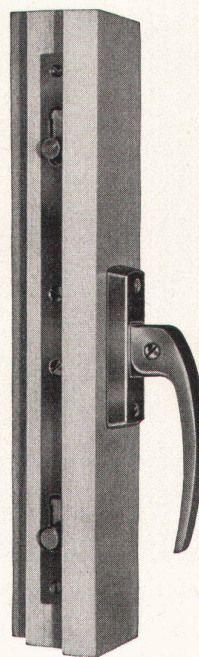
Ernst URINOIRS

Ohne Wasserspülung
geruchlos
Trocken-
Desinfektions-
verfahren
Einfache Reinigung



F. ERNST, ING. AG. ZÜRICH

Weststr. 50/52 Tel. (051) 33 60 66



Hansch

Rollriegelverschluss

speziell geeignet für 1flügelige Fenster und Türen mit

Isolier-Verglasung

Verlangen Sie bitte Detailzeichnungen

Hans Schärer
Baubeschlägefabrik

Rapperswil AG
Telephon (064) 342 69

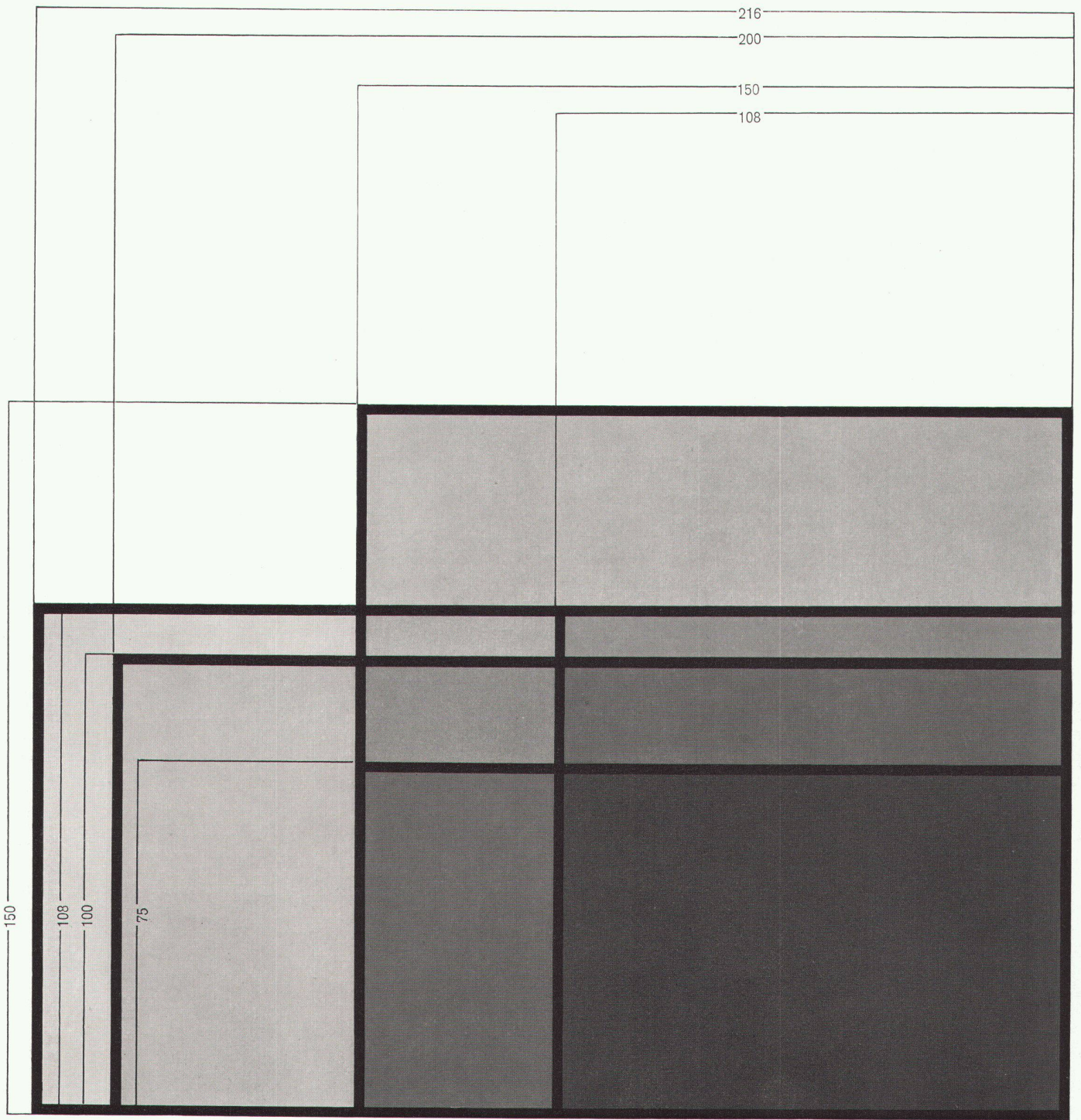


Noch nach Jahren ...

soll es in dieser Küche überall neu und sauber aussehen. Trotz Dienstbotenmangel und moderner Hast hat sich das Bedürfnis nach Reinlichkeit heute eher gesteigert. In 10 Jahren wird es noch mehr darauf ankommen, in welchem baulichen Zustand sich eine Wohnung befindet. Für den Küchenboden wählt darum der auf lange Sicht denkende Bauherr ein Ma-

terial, dessen Farbechtheit und Widerstandsfähigkeit eine mehr als hundertjährige Bewährungsprobe bestanden hat.

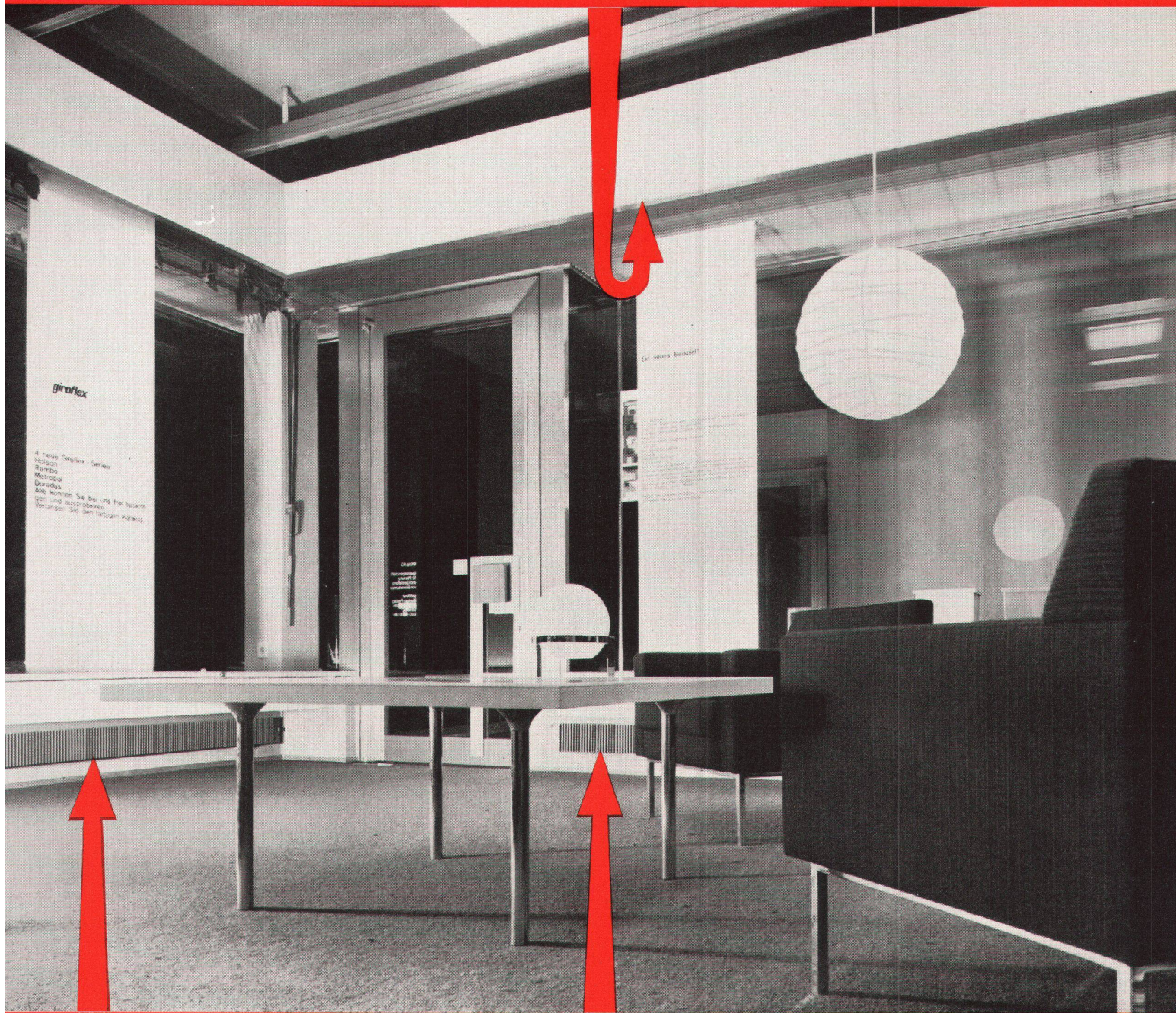
Keramische Wand- und Bodenplatten



Formate der Wandplatten in mm

Die Wandplatten in verschiedenen Formaten ermöglichen es dem Architekten, immer ein harmonisches Verhältnis von der Wandplatte

Auskunft und Beratung sowie detaillierte technische Unterlagen über keramische Platten erhalten Sie durch die Fachgeschäfte



Die Geschäftsräume und das Restaurant
des Hochhauses
«Zur Palme»
in Zürich

sind mit

Runtal

Konvektoren ausgerüstet

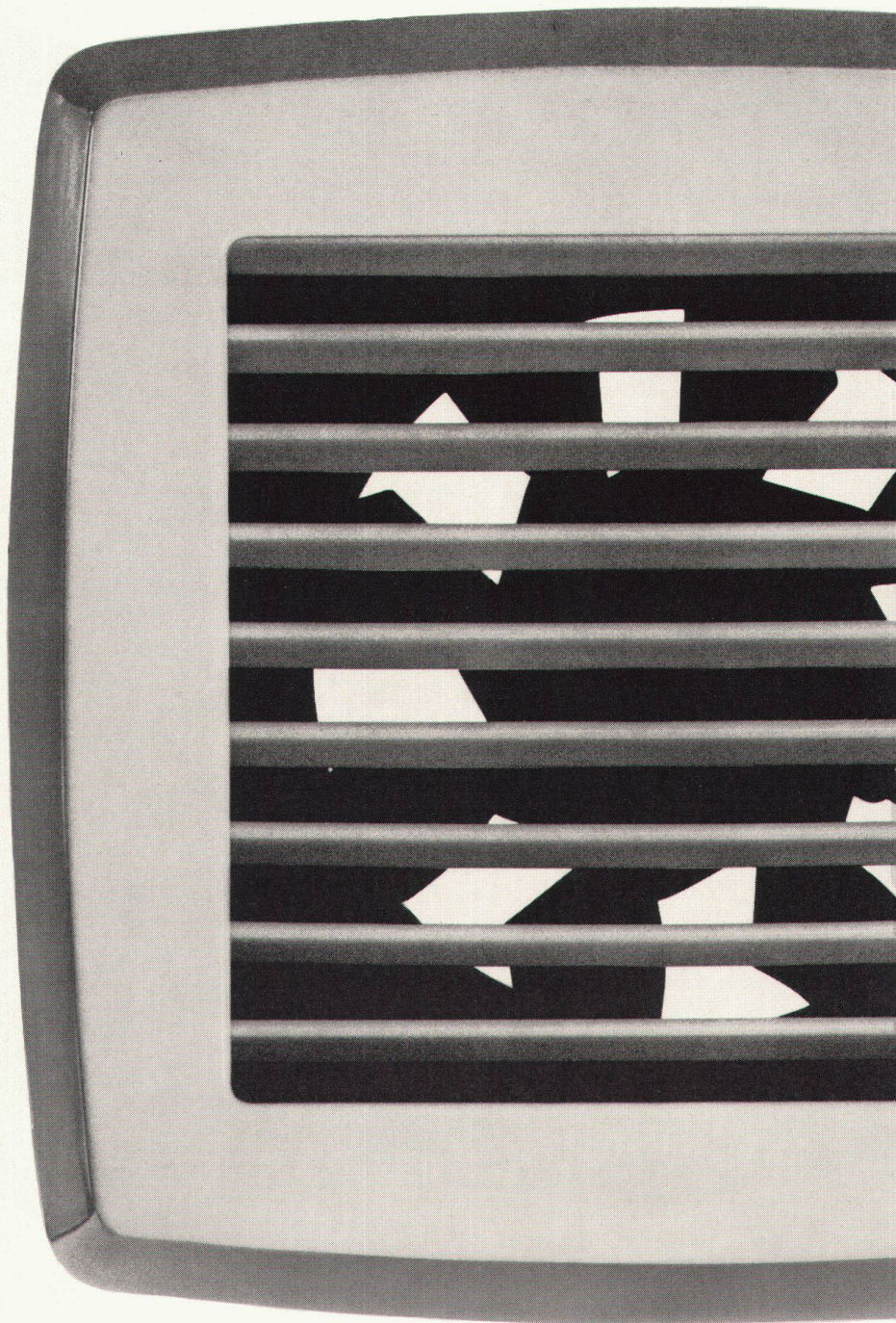
Heizwände, Konvektoren, Radiatoren
Schweizer Patent und Fabrikat

Verkaufsbüros:

2000 Neuchâtel, route des Falaises 7

8032 Zürich, Hedwigstraße 3

9500 Wil SG, Gallusstraße 10



**Indola
Mauer-
ventilatoren
ideal für
Küchen
Büros
Restaurants
Hotels.
Ab Fr. 157.-**

Verkauf durch
Elektrofachgeschäfte

Auskünfte und Prospekte durch:

Basel Dreispitzstr. 32, Tel. 061 46 06 08
Lausanne Av. de Morges 161, Tel. 021 25 01 68
St. Gallen Zürcherstr. 178, Tel. 071 27 25 44
Zürich 9/48 Hohlstr. 419, Tel. 051 54 14 33

**Werner
Kuster AG.
Basel**



Das Spiel
mit
dem Licht...

GUSSGLAS
Glaverbel
hell
durchscheinend
dekorativ

Eine unvergleichliche
Serie
von mehr als
70 verschiedenen
Mustern gestattet
die Anpassung
an jede Anforderung
des modernen Dekors



Erzeuger
aller
Glasprodukte
für
den Bau

havas belge

Handelsabteilung: 71, Rue de la Loi, Bruxelles 4
Generalvertretung für die Schweiz:
Jac. Huber & Bühler, Biel, Mattenstrasse 137, Telefon 032/3 88 33



Isolierglas

Die wegweisende Verglasung für moderne Architektur!

Vorzüge:

Isolierglas schützt gegen Lärm und extreme Temperaturen. Keine Kondenswasserbildung zwischen den Gläsern. Verein-

fachte Rahmen-Konstruktion. Vorzüglicher k-Wert.

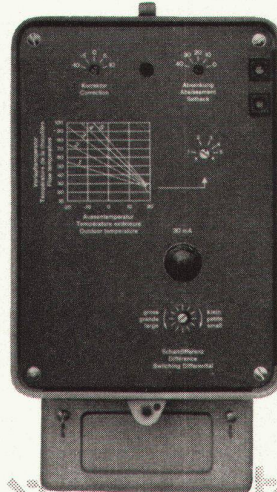
Deshalb wurde für das Hochhaus «Zur Palme» Isolierglas gewählt.

Verlangen Sie bitte Offerte und technische Unterlagen von

Ruppert, Singer + Cie AG Zürich Vulkanstrasse 116

Equitherm

Vollautom. Heizungsregelgeräten



Der einfache Heizungsregler «**Equitherm-Junior**», mit Transistorverstärker, wird vor allem in kleinen bis mittleren Heizanlagen verwendet

Zwei Ausführungen sind lieferbar:

Typ ERTO 1

als Zweipunkt-Regler in Ölfeuerungsanlagen,

Typ ERTJ 1

als Zweilauf-Regler in Heizanlagen mit langsam laufendem Ventil

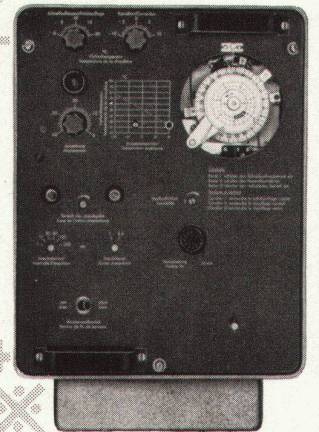
Katalog D2a

Mit Hilfe des übersichtlichen Zeigerdiagramms kann jede Equitherm-Anlage dem gewünschten Heizplan angepasst werden

Unsere Heizungsregler ermöglichen gleichmässige Raumtemperaturen und eine Reduktion der Brennstoffkosten um 15-20%

Im elektronischen, hochempfindlichen Heizungsregler «**Equitherm**» sind Schaltuhr und Wählschalter eingebaut. Die Einrichtung für Zweipunkt- oder stetige Regelung eignet sich für Heizanlagen jeder Grösse

Katalog D2a



SAUTER

Fabrik elektrischer Apparate Basel/Schweiz

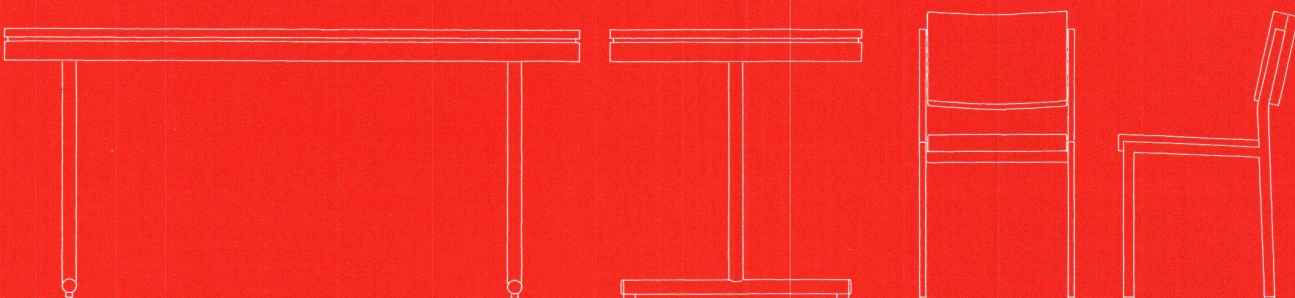
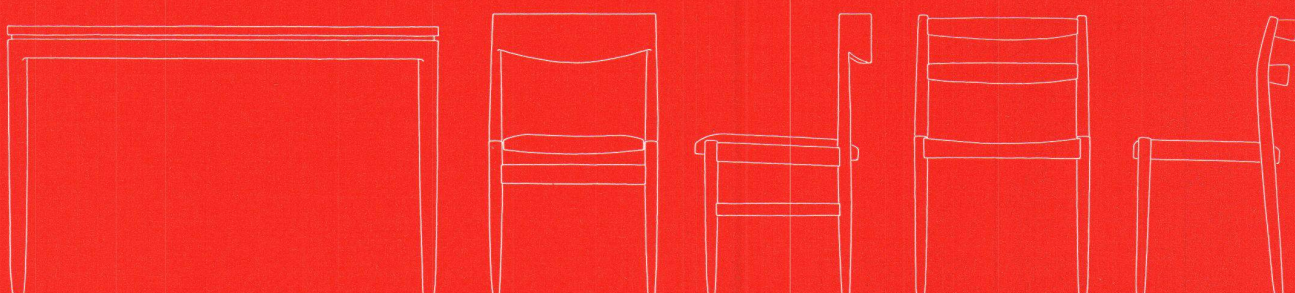
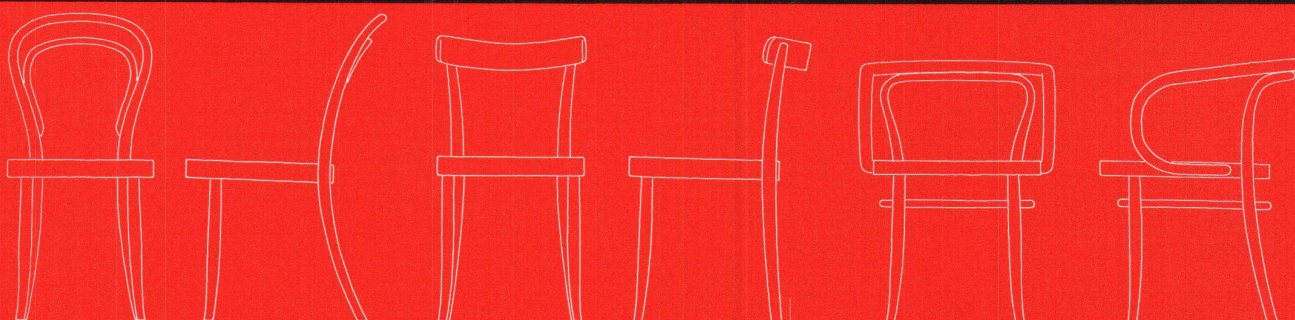
Technische Büros:	Zürich	Telephon (051) 24 16 98
	Bern	Telephon (031) 3 31 55
	St. Gallen	Telephon (071) 22 74 94
	Genève	Telephon (022) 24 42 48
	Lausanne	Telephon (021) 24 30 33
	Lugano	Telephon (091) 3 47 87

Tische+Stühle von

AG Möbelfabrik
Telephon 058 5 20 91

Horgen-Glarus
in Glarus

HORGEN—GLARUS



Gustavsberg



Eine moderne, schöne,
bequeme Badewanne

Die Form der Gustavsberg-Wanne ist gut durchdacht. Sie hat steile Seitenwände und einen flachen Boden. Deshalb ist sie glitschsicber und so angenehm zum Ein- und Aussteigen. Kinder und ältere Leute wissen das zu schätzen.

Und wie gut und bequem lässt sich da stehend duschen! Im Vergleich zu einer traditionellen Badewanne ist die Gustavsberg-Wanne sehr preisgünstig. Sie sparen Geld und dürfen qualitativ erst noch höchste Ansprüche stellen. Zehntausende von Gustavsberg-Wannen sind allein in der Schweiz ein-

gebaut. In Einfamilien- und Mehrfamilienhäusern, in Hotels, in Spitälern. Ihr Sanitär-Grosshändler berät Sie gerne.

Gustavsberg
Heizungs- und Sanitär-
Verkaufs AG Feldmeilen/ZH
Telefon 051/73 1282

Prometheus

BEL-DOOR

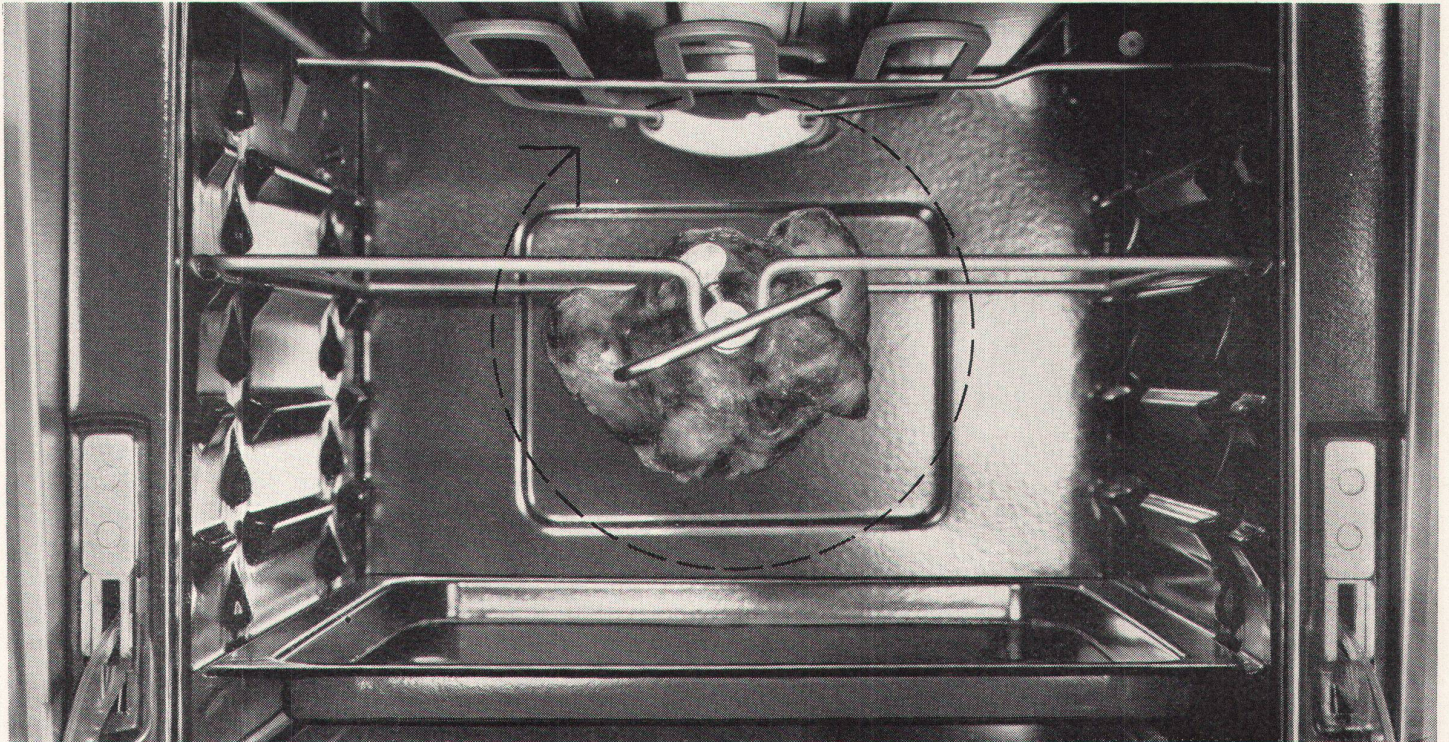
2



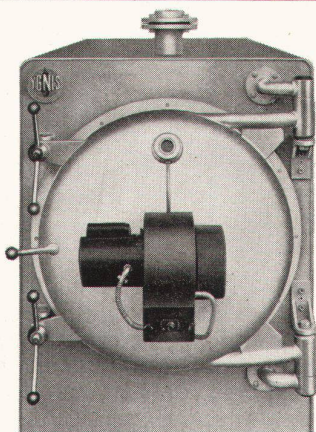
Kennen Sie den überdurchschnittlich grossen BEL-DOOR-Backofen mit aushängbarer Türe, Thermostat, Vorwählschalter, Programmschaltuhr, Infrarotgrill, Motordrehspieß, Schauglas, Innenbeleuchtung und einer ganzen Reihe weiterer technischer Feinessen?

Verlangen Sie die Prospekte; Sie finden darin noch viele andere Gründe, die für BEL-DOOR-Herde und Backofen sprechen!

PROMETHEUS AG Liestal/BL
Telephon 061-84 44 71



Ygnis



Ygnis-Kessel weltweit begehrt

YGNIS-RAYOL, der Hochleistungskessel mit 100% Heizfläche

Seit 20 Jahren baut YGNIS Hochleistungs-Kessel mit Ueberdruckfeuerung. YGNIS leistete Pionierarbeit.

Das YGNIS-Verbrennungsprinzip wird heute als bahnbrechend anerkannt. Nur YGNIS-Kessel besitzen die patentierte Flammenrückführung im Feuer-raum. Die daraus sich ergebenden YGNIS-Vorteile sind überzeugend:

Kleine Abmessungen – Reduktion der üblichen Kaminquerschnitte um 60%

Einsparung an Baukosten

Hohe Brennstoff-Ausnutzung – Geringer Bedienungsaufwand

Senkung der Betriebskosten

Gleichmäßige Heizflächenbelastung – Ideale Reinigungsmöglichkeiten

Erhöhung der Lebensdauer

YGNIS-Hochleistungskessel versehen seit zwei Jahrzehnten erfolgreich ihre Dienste in:

Wohn- und Hochhäusern – Siedlungen
– Hotels – Spitälern – Industrieanlagen
und Fernheizwerken.

Das YGNIS-Programm umfaßt:

Warmwasserkessel – Heißwasserkessel – Dampfkessel – Kombikessel für Warmwasserbereitung – für feste, gasförmige und flüssige Brennstoffe – für Leistungen von 100 000 bis 4 000 000 kcal/h – Betriebsdruck bis 13 atü.

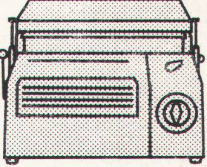
Der YGNIS-Kessel – ein Schweizer Produkt – ist im In- und Ausland durch Patente geschützt und wird heute in 17 Ländern auf 4 Kontinenten in Lizenz gebaut.

Alles in allem: NUR YGNIS IST YGNIS !

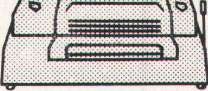
Ygnis Kessel ag Luzern Basel-Lausanne-Zürich

FOTOKOPIE
BUMA SA.
BÜROMASCHINEN


FOTOKOPIE



Develop Buch-Combi
ab Fr.450.-
für Fotokopien
aus Büchern.
Bitte
verlangen Sie Offerten!



Develop-Durchlauf-Combi
ab Fr.450.-
für Fotokopien
von Einzelblättern.

Fotokopieren...  ... spart Zeit und Arbeitskraft!

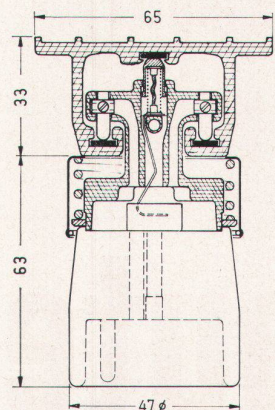
D & M
Service-Stellen: 8050 Zürich, Wallisellenstr. 301, 051 41 82 22/23 • Basel 061 391 84 40
• Bern 031 44 38 22 • Luzern 041 2 86 00 • St. Gallen 071 24 74 33 • Lausanne 021
22 95 86 • Genève-Meyrin 022 41 10 10/31 16 16 • Lugano (A. Ferrari) 091 2 22 03 •



Steckerschienen



Steckerschiene
1P+N+E 20 Amp. 250 V
aus Hart-PVC
mit einsetzbaren Anzapfstücken
Typ 14
zum Anschluss kleiner
elektrischer Maschinen
und Apparate in Werkstätten,
Bureaux und Laboratorien



Pat. ang.

Woertz

Oskar Woertz Basel
Fabrik elektrotechnischer Artikel
Telephon 061 - 23 45 30

Es gibt keinen Ersatz für Formica*

Schön fürs Auge, praktisch im Unterhalt, unverwüstlich im Gebrauch. Formica* ist eine eingetragene Schutzmarke, kein anderes Material darf unter diesem Namen verkauft werden. Bezug durch die offiziellen Formica-Vertreter, sowie bei allen dem Schweiz. Sperrholzhändler-Verband angeschlossenen Firmen.



FORMICA SA, rue de Lausanne 91, Freiburg Tel. 037 2 07 65



modernes Bauen beginnt mit

FILON

den unübertroffenen

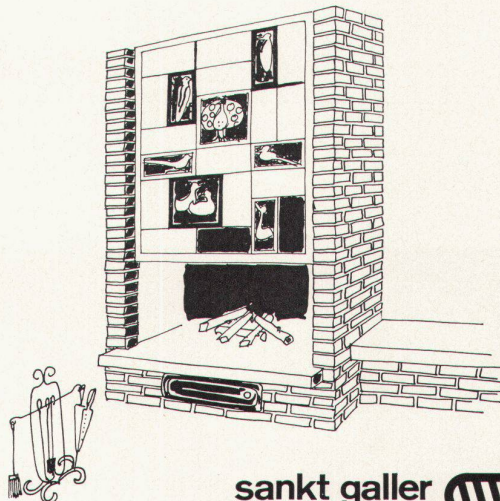
FIBERGLAS-PLATTEN

Verlangen Sie bitte unverbindlichen Vertreter-Besuch und Zustellung der orientierenden Dokumentation.

Jac. Huber + Bühler

Fiberglasplatten Plaques stratifiées
Biel-Bienne 3 Tel. (032) 232 11

Cheminée-Dekoration
mit farbigen
Keramik-Reliefplatten



sankt galler
kunst und
baukeramik



Töpferei am Weg, St. Gallen, Martinsbrückstrasse 62, Tel. 071/24 52 54
Verkauf: Boutique zum Schwibbogen, Oberdorfstrasse 21, Zürich

Kauter Fenster

Espenmoosstr. 6 St. Gallen Tel. 071/24 55 37



Doppelverglasungs- und Verbundglasfenster
Schiebefenster
Normfenster
Schwingflügel Fenster, auch mit Lamellenstoren
Holz/Metallfenster
Verglasungen



HOLMSUND

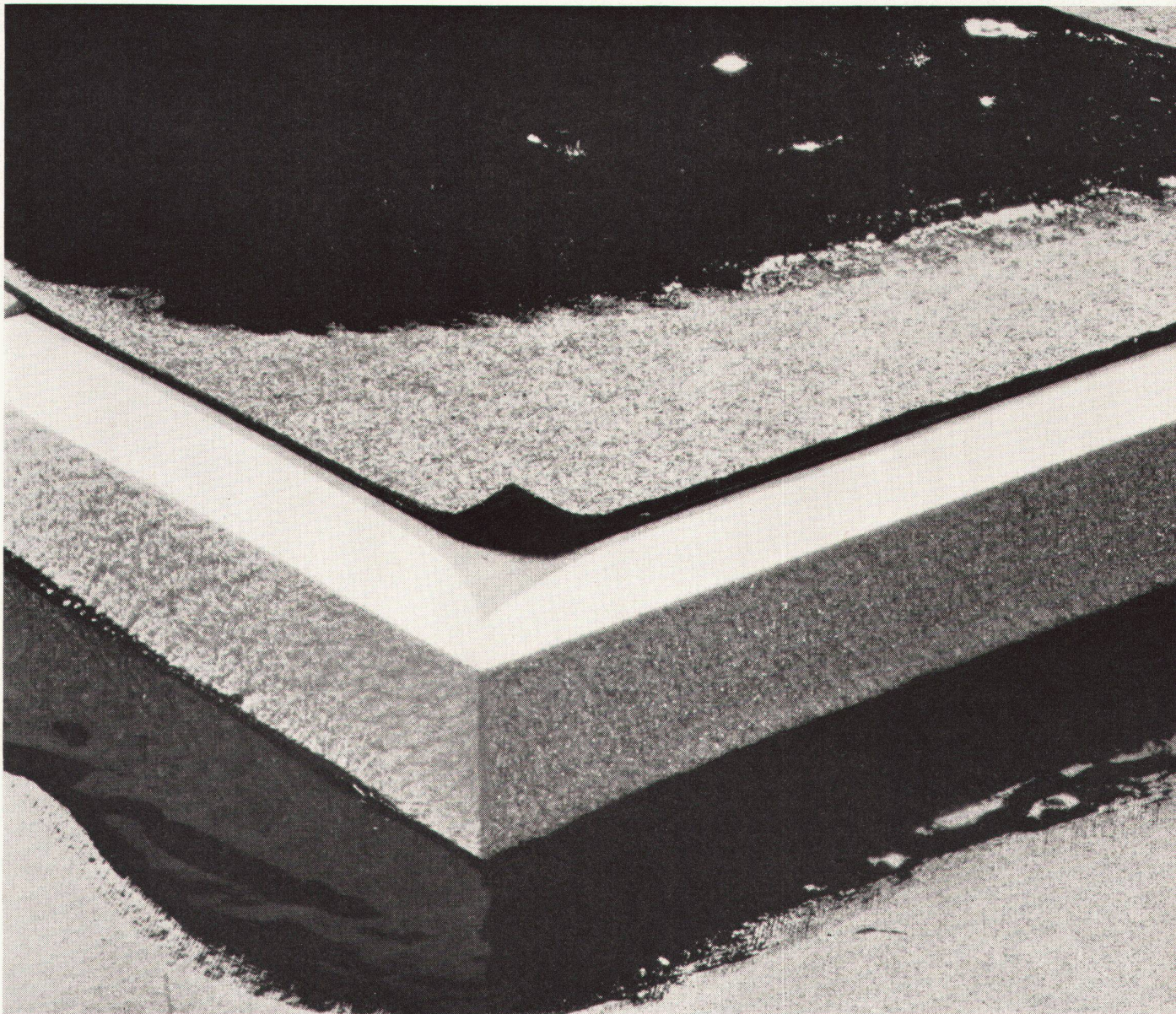
VINYL- BODENPLATTEN

der skandinavische Quali-
tätsboden in über 25 prak-
tischen Farbstellungen und
verschiedenen Dimensionen

tausendfach bewährt,
überall dort, wo allerhöchste
Ansprüche
gestellt werden.

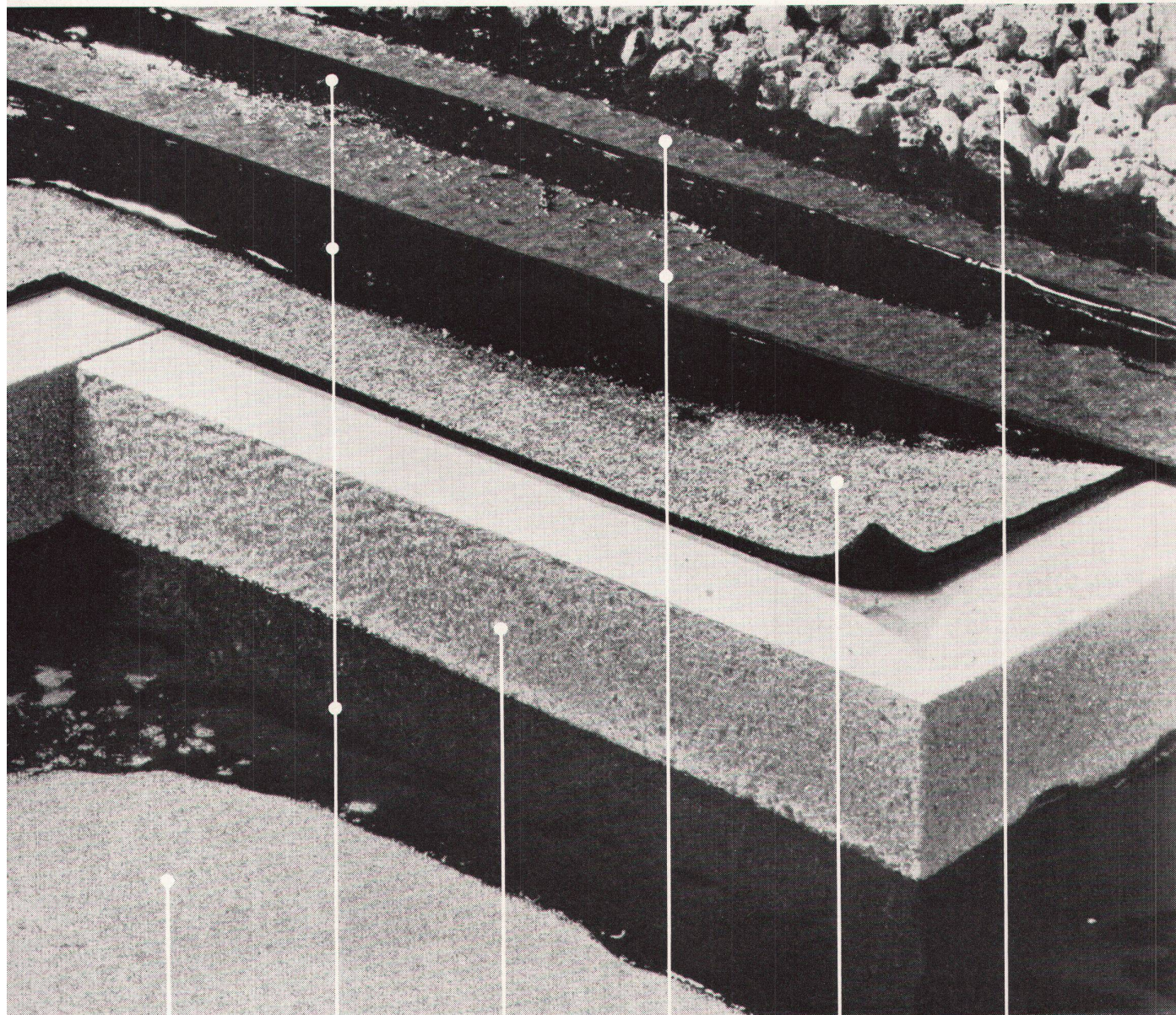
Verkauf und Verlegung durch den
Fachhandel
Auskünfte, Muster, Garantie durch
FILMOS A.G., Basel
Streitgasse 3, Tel. 061/24 39 33/32

unverwüstlich
unempfindlich
dekorativ



Roofmate FR Isolierplatten sind leicht im Gewicht, ausserordentlich druckfest, nehmen kein Wasser auf

Als Verlegeart empfehlen wir das neuartige, aber schon lang erprobte System der Dow mit unterseitig bitumierter Spezialdachpappe als erste Lage. Unter normalen Verhältnissen kann Roofmate® FR unter Weglassung der Dampfsperre mit Heissbitumen direkt auf die Unterlage geklebt werden. Die Spezialdachpappe wird trocken auf dem Isoliermaterial ausgerollt. Beim Aufbringen der zweiten und dritten Lage Dachpappe verklebt sich die Spezialpappe automatisch mit dem Isoliermaterial. Diese Methode senkt die Arbeits- und Materialkosten erheblich, ohne dass die Qualität des Daches dadurch beeinträchtigt wird.



Dachunterlage

Bitumen

Roofmate FR

Dichtungsbelag

Dachpappe

Kies

und lassen sich einfach, sauber und exakt verarbeiten.

Leichtes Gewicht: Roofmate FR wiegt nur 40 kg/m^3 . Bei Verwendung von 40 mm starken Platten kann ein Arbeiter eine Fläche von $12,5 \text{ m}^2$ ohne grosse Anstrengung allein von Hand transportieren.

Druckfestigkeit: Roofmate FR besitzt die hohe Druckfestigkeit von $2,1 \text{ kg/cm}^2$ bei einer Zusammendrückung von 5%. Dies gestattet Profilrillen bei Metaldächern gut zu überbrücken, Punktlasten zu verteilen und das Material während der Bauzeit und selbstverständlich auch nachher normal zu begehen oder zu beanspruchen.

Keine Wasseraufnahme: Dank gleichmässiger Zellstruk-

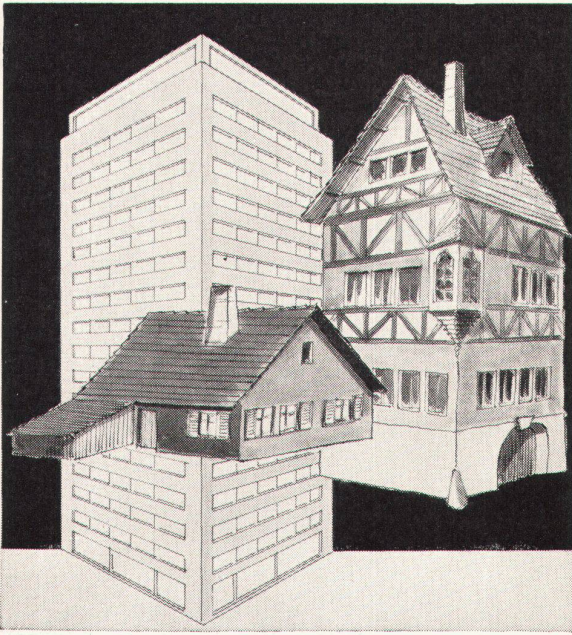
tur und speziell verdichteter Oberfläche nimmt Roofmate FR kein Wasser auf. Eine Eigenschaft, welche Roofmate FR einen stets gleichbleibenden hohen Isolierwert verschafft und mit dafür verantwortlich ist, dass dieses Isoliermaterial zusammen mit Spezialdachpappe normalerweise ohne Dampfsperre verlegt werden kann.

Darum ist Roofmate FR das ideale Dachisoliermaterial für zukünftige Flachdächer. Dow Chemical International S.A., Beethovenstrasse 32, 8002 Zürich.

Verkauf in der Schweiz durch: Schneider & Co. AG, Zeughausstrasse 70, Winterthur, Telefon 052/220 22.



* Warenzeichen der Dow Chemical Company, U.S.A.

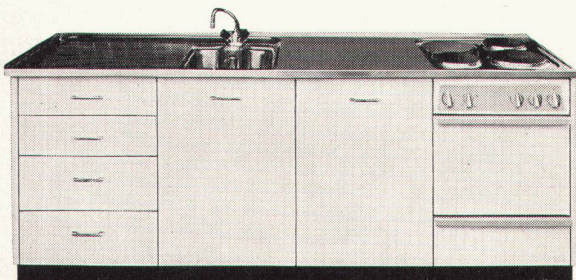


... in jedes Haus eine METALL ZUG Küchenkombination!

Bewährte Grundlage der METALL ZUG Küchenkombinationen ist die Norm 55 / 60 / 90.

Wichtige Besonderheit der METALL ZUG Küchenkombinationen sind die im Doppelfalz hergestellten und daher aussergewöhnlich stabilen Türen. Ihre Innenauskleidung mit Schaumstoff wirkt lärmisolierend.

Exklusiver Vorzug der METALL ZUG Küchenkombinationen ist ihre Oberfläche: ein bei hoher Temperatur eingebrannter Acrylharzlack bewirkt höchste Haft-, Kratz- und Abriebfestigkeit sowie Fett- und Laugenbeständigkeit (unempfindlich gegen synthetische Waschmittel). Zur wohldurchdachten Ausführung gehört auch die gefällige Präsentation; sie wird durch die gediegene Linie des neuen METALL ZUG Elektroherdes mit dem extra geräumigen Backofen vorteilhaft unterstrichen.



Verlangen Sie Prospekte oder Beratung
durch die

METALLWARENFABRIK ZUG
Tel. 042 / 4 01 51

ISAL FASSADEN

Die ISAL-Entwicklungen gestatten den Architekten Blechfassaden ohne irgendwelche Bankvorsprünge oder dergleichen auszuführen.

Die Brüstungen sind rückverstärkt mit gleichzeitigem Wasserabfluß in der äußeren Fensterbankrinne; dadurch wird eine minimale Verschmutzung der Fassade erreicht und Bewitterungs-Ungleichheiten werden ausgeschlossen.

Die ISAL-Konstruktion verleiht dem Gebäude die besondere architektonische Wirkung, wie sie auch beim

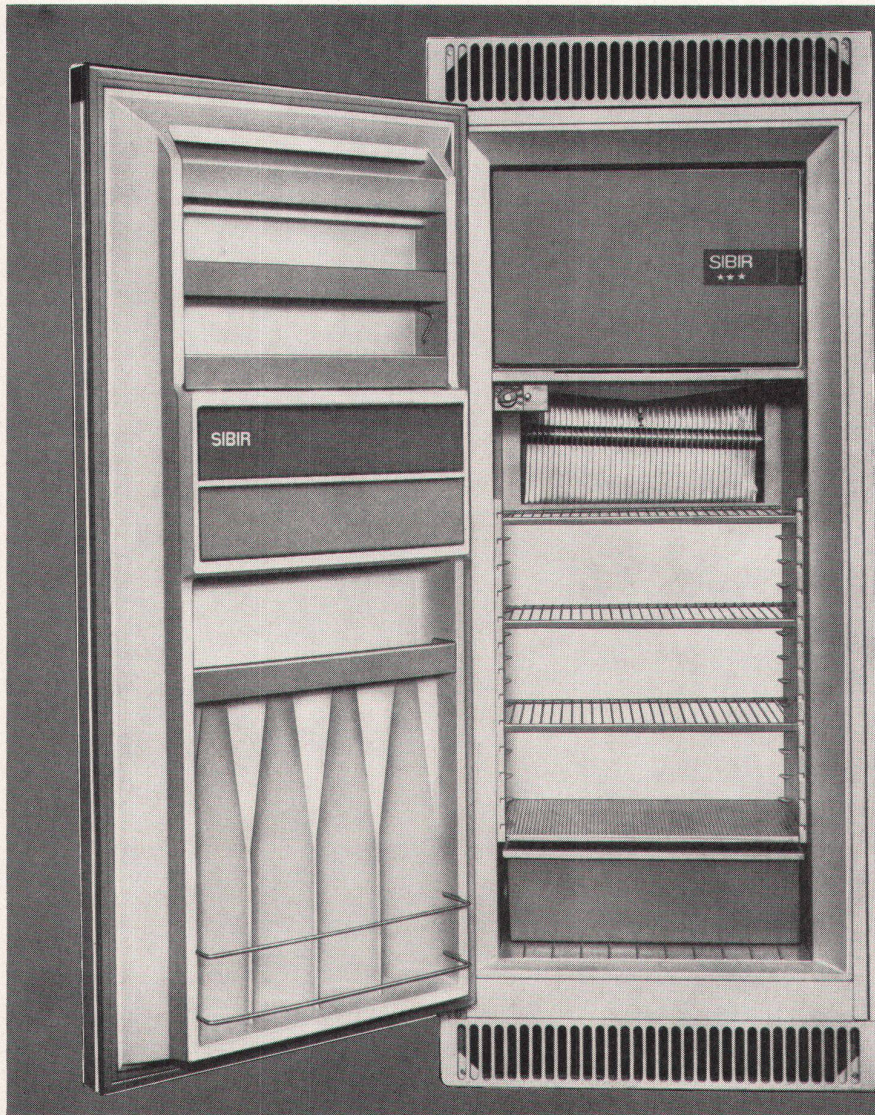
HOCHHAUS PALME

festzustellen ist.

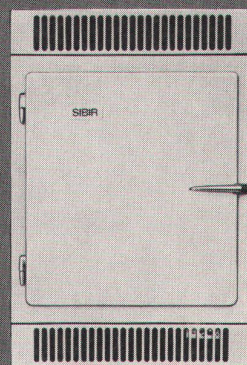
Die ISAL-Konstruktion ist patentrechtlich geschützt (schweiz. und ausländische Patente).

ISAL

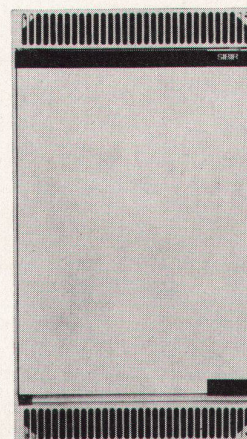
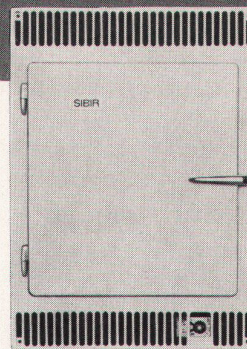
HANS SCHMIDLIN AG
Fenster- & Fassadenbau Aesch-Basel-Zürich-Genf



SIBIR



Für jede Wohnungsgröße
ein SIBIR-Einbaumodell



NEU

... der echte
***Zweitemperaturen-
Einbau-Kühlschrank
190 Liter

Der bekannte und bewährte 190-Liter-
***Zweitemperaturen-Kühlschrank mit
dem aussergewöhnlich grossen Tief-
kühlfach von 24 Liter (stets -18°), jetzt
auch als Einbaumodell erhältlich.

Vollautomatische Abtauung, auto-
matische Tropfwasser-Ableitung und
Verdunstung, Magnetband-Türe, kurz,
ein Kühlschrank, seiner Zeit um Jahre
voraus.

Damit umfasst das SIBIR-Einbau-
schrank-Programm
**4 verschiedene Modelle von 60 bis 190
Liter Inhalt**

Für jede Wohnungsgröße ein SIBIR.

Eine Bestellung, ein Mengenrabatt,
eine Garantie, ein Service.

Verlangen Sie Prospekte, Mass-
blätter und Offerten beim Fachhandel
oder bei unserer Verkaufsabteilung.

SIBIR, Kühlapparate GmbH Schlieren
ZH, Telefon 051 988444

... auch in der «Palme»

COMBI BORD

Sockel

ein elegantes PVC-Profil
mit Leitungshohraum auf
Holzblindleiste geklemmt

Plastobord Verkaufs-AG
8050 Zürich Tel. (051) 48 77 76

Schweizerische Unfallversicherungsanstalt

Öffentlicher Wettbewerb

zur Gewinnung von Entwürfen für ein neues
Verwaltungsgebäude auf der Fluhmatt in Luzern

Die **Ausstellung** der zur Beurteilung an-
genommenen Projekte (1. und 2. Stufe) findet
statt vom **5. bis 20. Dezember 1964**

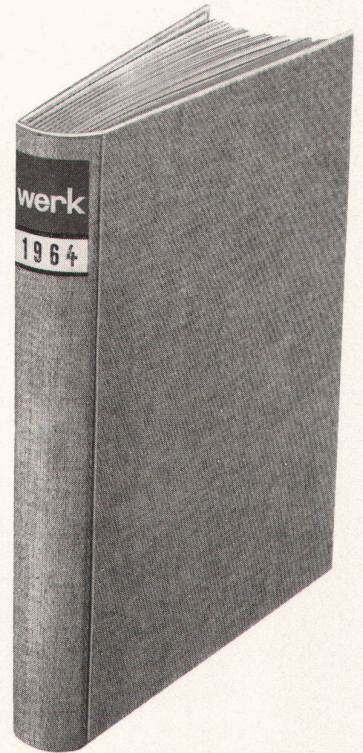
im Kongresssaal des Verkehrshauses der
Schweiz in **Luzern**. Sie ist wie folgt geöffnet:

Samstag und Sonntag	10.00–18.00 Uhr
Dienstag	13.30–18.00 Uhr
Donnerstag	13.30–18.00 Uhr sowie 20.00–22.00 Uhr

Das Urteil des Preisgerichtes wird in der
nächsten Ausgabe dieser Zeitschrift publiziert.

P 585 Lz

Einbanddecken



für werk

in Rohleinen: Fr. 7.30
plus Porto

Einbinden der 12 Hefte

inkl. Einbanddecke Fr. 27.–
plus Porto

Verlag werk, Winterthur

(Ausschneiden)

Unterschrift

- Unterzeichneter bestellt:
- * 1 Einbanddecke 1964 in Rohleinen zu Fr. 7.30 plus Porto
 - * Einbanddecke für Kunstteil und Chronik
 - * Einbanddecke für Kunstteil, Chronik und Inserate
 - * Einbinden der 12 Hefte 1964 inkl. Einbanddecke zu Fr. 27.– plus Porto

Adresse

* Nichtgewünschtes bitte streichen

Modern bedachen mit Tettovinyl

GIUBIASCO

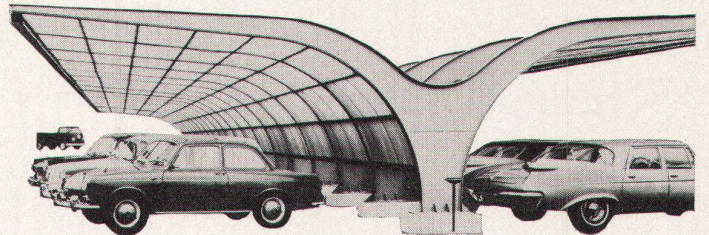
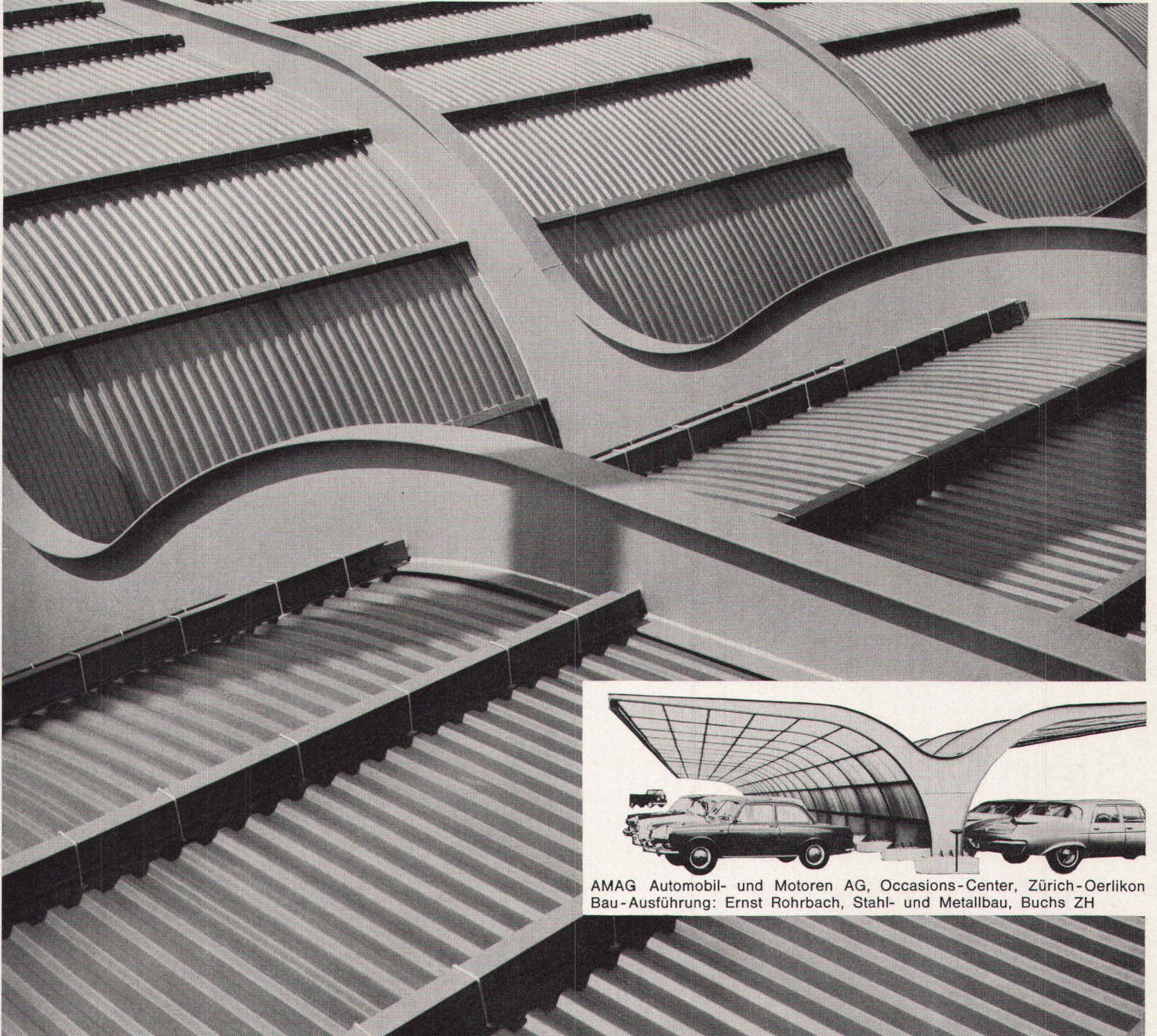


Linoleum AG Giubiasco Telefon 092/51271

Kühn, grosszügig und wirkungsvoll kann mit Tettovinyl gebaut werden. Modernste Konstruktionen; Autounterstände, Fabrikhallen werden mit Tettovinyl überdacht. Oder Expo-Hallen. Zehntausende von Quadratmetern Tettovinyl wurden dafür gebraucht.

Tettovinyl ist für Architekten, Ingenieure, Konstrukteure und Bauherren die Schweizer Hart-PVC-Bedachungsplatte; sie hat sich bewährt. Das Material, die verschiedenen Profile, die transparenten und opaken Farben — Tettovinyl ermöglicht die Verwirklichung von Plänen, die noch vor wenigen Jahren unausführbar waren.

Verlangen Sie bitte Auskünfte und detaillierte Prospekte von der Fabrik oder von den unten aufgeführten Firmen.

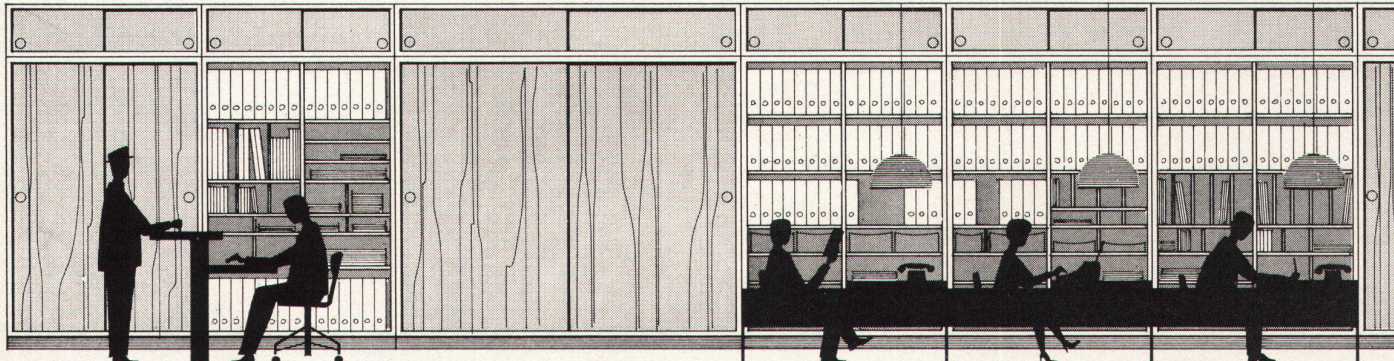


AMAG Automobil- und Motoren AG, Occasions-Center, Zürich-Oerlikon
Bau-Ausführung: Ernst Rohrbach, Stahl- und Metallbau, Buchs ZH

Aarau Richner AG **Aigle** Gétaz, Romang, Ecoffey S.A. **Baden** Emil Reinle AG **Basel** Küderli & Co. **Bellinzona** Molinari S.A.; Cesare Regusci S.A.; J. Schoch & Co. **Belp** Walter Schmutz **Bern** Baustoffe Bern AG; S.+G. Bläsi & Cie. AG **Biel-Bienne** Baubedarf & Holz AG; Notz & Cie. AG; Gebr. Schnegg & Cie. **Château-d'Œx** Gétaz, Romang, Ecoffey S.A. **Châtel-St-Denis** Gétaz, Romang, Ecoffey S.A. **Chaux-de-Fonds** Nuding, Matériaux de Constr. S.A. **Chur** Albert Joos **Delémont** Soc. Jurassienne de Constr. S.A. **Fleuri** U. Schmutz **Frenkendorf** Debrunner & Cie. AG **Fribourg** A. Michel S.A. **Genève** Gétaz, Romang, Ecoffey S.A.; Ch. Jérôme & Cie.; Marc Plojoux & Cie., Succ.; Schaad & Delécraz **Giubiasco** Edilcentro S.A. **Herzogenbuchsee** Baubedarf AG **Lausanne** Gétaz, Romang, Ecoffey S.A. **Lausanne-Bussigny** Charles Nell S.A. **Locarno** Frigerio & Co. **Lugano** Molinari S.A.; Pestalozzi & Co. **Luzern** Baumaterial AG **Martigny-Ville** Veuthey & Cie. **Montreux** Gétaz, Romang, Ecoffey S.A. **Moutier** J. Zahno S.A., Succ. de W. Gross S.A. **Neuchâtel** Nuding, Matériaux de Constr. S.A. **Olten** Moser & Cie. AG **Schaffhausen** Deggeler + Peter **Sion** Gétaz, Romang, Ecoffey S.A. **Solothurn** Bausteinfabrik Solothurn AG **St. Gallen** Debrunner & Cie. AG **Thun** Baumaterial AG **Thuisis** Oskar Prevost **Vevey** Gétaz, Romang, Ecoffey S.A. **Visp** Gétaz, Romang, Ecoffey S.A. **Weinfelden** Debrunner & Cie. AG **Winterthur** Georg Streiff & Co. AG; Werner Graf & Co. AG **Yverdon** Carrel S.A.; Chs. Dubath Fils **Zug** Carl Bossard **Zürich** Baubedarf Zürich AG; H. & A. Hefti; Küderli & Co.; Sponagel AG

Verwaltung

Administration ist in jedem Betrieb, in jedem Sektor Schlüsselstellung und Lebensnerv. Betriebsablauf und Arbeitsklima des Gesamtbetriebes sind weitgehend von der präzise eingespielten Administration und ihrer zweckmässigen Einrichtung abhängig. - Weltberühmte dänische Raum- und Betriebswissenschaftler zeigen den neuen Weg zu technisch vollkommenen und doch menschlichen Verwaltungsräumen. Die beweglichen SW-Schrank- und Regalelemente übernehmen, verwahren, klassieren alles und jedes. SW-Elemente sind der grosse Ordnungsfaktor im Betrieb, dazu gehören wirklich bequeme Sessel und leichte Arbeitstische (keine Archive). Es braucht noch Licht, Luft, Sonne und menschliche Vorgesetzte, dann führt die Verwaltungsarbeit zum teamgeistlichen Wettbewerb. Geben Sie uns die Gelegenheit, Ihre Probleme mitzulösen.



Zingg-Lamprecht AG in Zürich: «Dansk Kunst» Claridenstr. 41, Hauptgeschäft am Stampfenbachplatz
Zingg-Lamprecht SA intérieur danois, Lausanne: 19, avenue Villamont. — In Bern: Rothen Möbel

zingg-lamprecht

werk

Folgende gebundene Jahrgänge können, solange Vorrat, noch nachbezogen werden:

1949, 1950, 1951, 1952, 1954

Preis: je Fr. 35.-

Verlag werk, 8401 Winterthur
Postfach 210, Telefon 052/22252

Jurassische Steinbrüche
Cueni AG
Laufen/Jura
061/896807

Stein Marmor Granit

**Clichés
Schwitter AG
Basel**

Allschwilerstrasse 90
Telefon 061 38 88 50

Zürich
Stauffacherstrasse 45
Telefon 051 25 67 35

Bureau Lausanne
Avenue de la Gare 44
Telefon 021 22 86 75

Aufzüge

mit elektrischem Antrieb

Aufzüge

mit hydraulischem Antrieb

Aufzüge

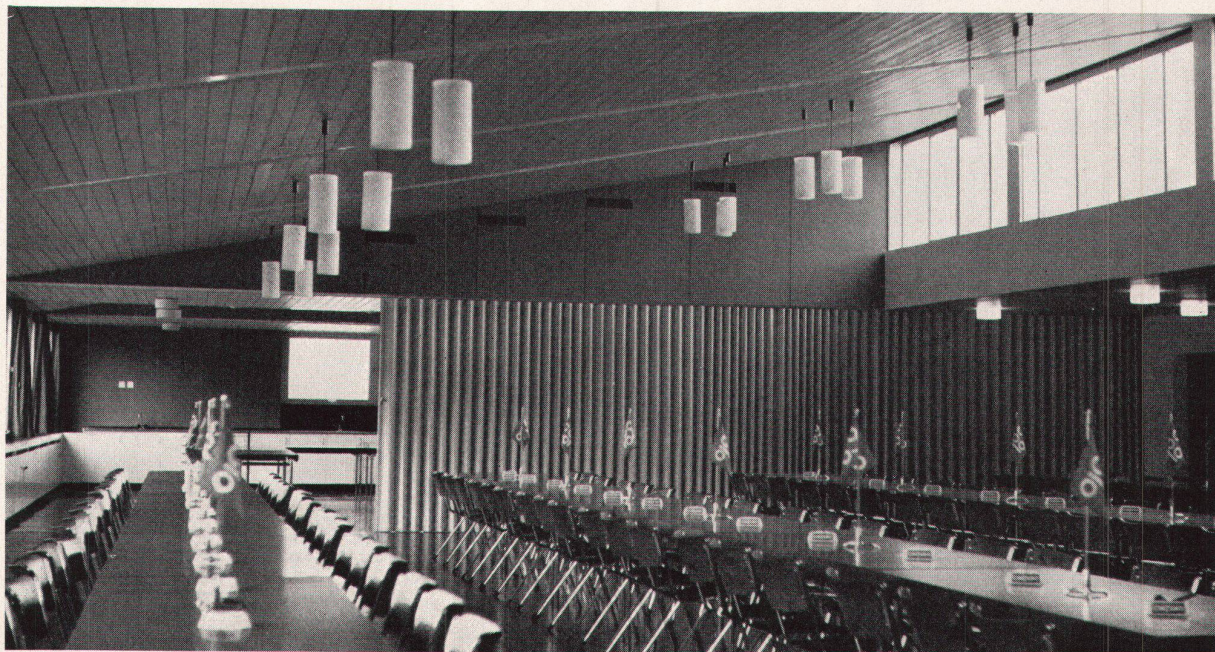
mit Handantrieb

**LERCH ZÜRICH
AUFZÜGEFABRIK
Oetenbachgasse 5-9
Telefon 051/233000**



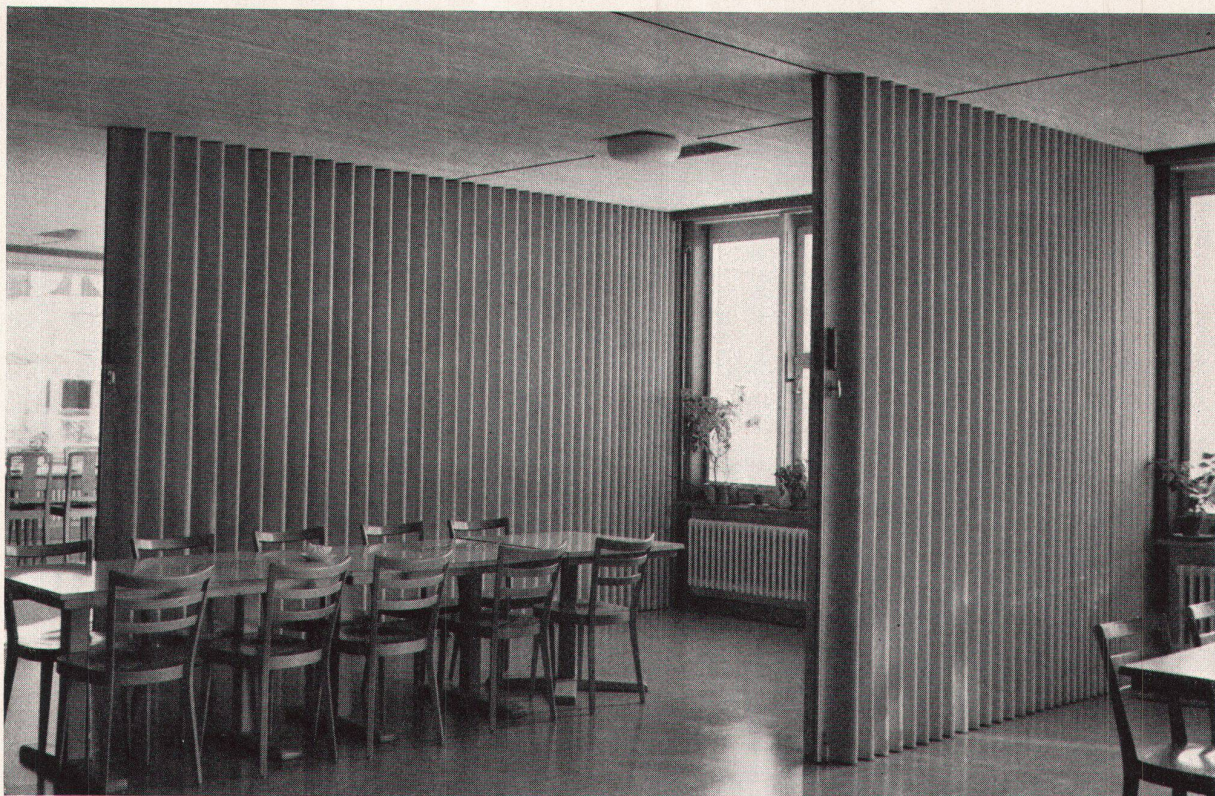
Die richtige Lösung
der Raumunterteilung
und Raumgestaltung

EDAK
Mischler-Faltwände und -Türen



VSK, Biel
G. Gaudy, Biel
dipl. Arch. BSA/SIA

Spital, Langenthal
A. Zeyer, Luzern
dipl. Arch. BSA/SIA



MISCHLER-Faltwände und -Türen, bestehend aus einem kunstlederbezogenen, soliden, verzinkten Metallgerippe, in Deckenschiene laufend, dienen der zweckmäßigen Raumunterteilung und besseren Raumnützung. Der Kunstlederüberzug ist in den verschiedenen Farben unserer Kollektion erhältlich, so daß sich MISCHLER-Faltwände und -Türen den vielfältigen Gegebenheiten harmonisch anpassen lassen und eine individuelle Raumgestaltung ermöglichen.

Beratung
Lieferung
Montage
Service

EDAK AG

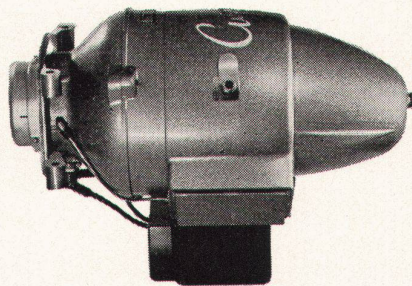
Diethelm + Keller AG

Schaffhausen Telephon 053/ 4 14 21
Zürich Telephon 051/ 23 02 90

BEQUEM

SICHER

SPARSAM



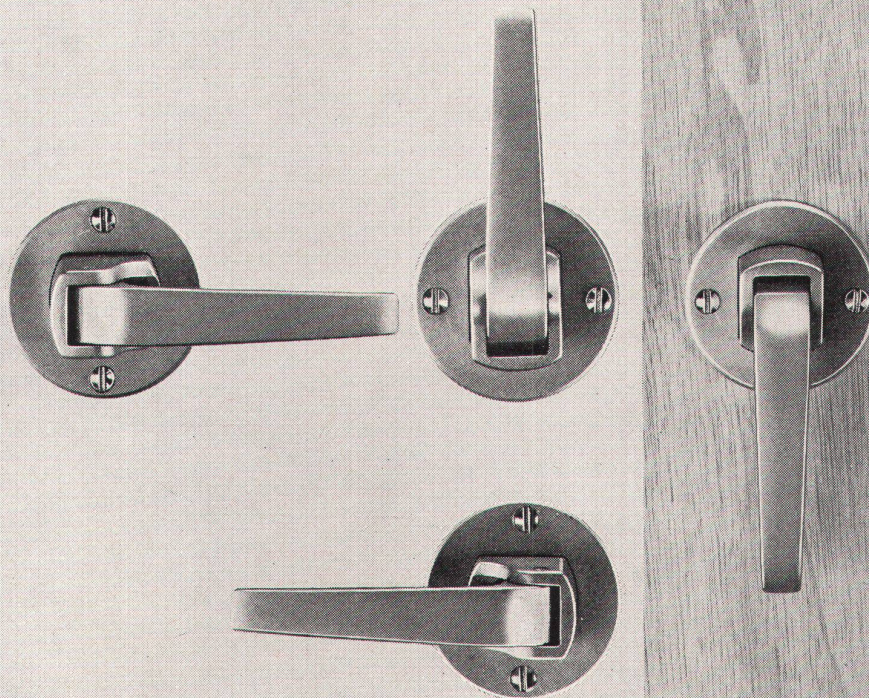
**OELBRENNER
UMWÄLZPUMPEN**



**ATELIERS DES CHARMILLES SA
USINE DE CHÂTELAINÉ**



NEU: VGB - EMAR



Schrank-
Espagnolettenschloss
mit Hebelgriff
die elegante Lösung
für das moderne Heim

In vier verschiedenen
Stellungen verwendbar
Rascheres Anschlagen,
leichte Bedienung
Riegel mit Anzug
Aussen sichtbare Teile
Neusilber matt vernickelt
Stangenprofil und übrige
Bestandteile
wie bei SOLO
und PONY

Lieferung
durch den Fachhandel
Hersteller:
V. Glutz-Blotzheim
Nachf. AG, Solothurn

werk

Schweizer Monatsschrift für
Architektur, Kunst, künstlerisches
Gewerbe

Januar-Ausgabe: Sonderheft

Katholischer und protestantischer Kirchenbau

Aus dem Inhalt:

Reformierte Bergkirche Rigi-Kaltbad
Reformierte Kirche in Oberglatt
St. Fridolins-Kirche in Glarus
Katholische Pfarrkirche in Schellenberg, Liechtenstein
Muttergotteskapelle auf dem Niesenberg AG
Bruder Klaus-Kirche in Basel
Kirchen von morgen für heute

Preis des Heftes: Fr. 5.-

Zu beziehen in allen Buchhandlungen und Kiosken sowie beim
Verlag Werk, 8401 Winterthur, Postfach 210, Tel. (052) 2 22 52

Pierre Dubaut
 Peter Nathan
 Hans E. Bühler

Géricault

Eine einzigartige Publikation über Géricault, die zum erstenmal die schweizerische Sammlung Hans E. Bühler lückenlos in 26 mehrfarbigen, 34 einfarbigen Tafeln und 12 Seiten Text zeigt. Den einleitenden Text schrieb der bekannte Géricault-Kenner Pierre Dubaut, dem sich eine eingehende Deutung der Werke von Géricault aus der Feder von Peter Nathan und ein Bekenntnis zur Kunst Géricaults als dem großen Pferdemaier von Oberst Hans E. Bühler anreihen.



Bestellungen nehmen entgegen:

die Buchhandlungen und der Verlag BW-Presse, Winterthur, Telephon (052) 2 22 52

Der/Die Unterzeichnete bestellt

Exemplar(e) Géricault zu Fr. 57.-
 an nebenstehende Adresse

Name des Bestellers _____

Genaue Adresse _____

Datum _____