

**Zeitschrift:** Das Werk : Architektur und Kunst = L'oeuvre : architecture et art  
**Band:** 51 (1964)  
**Heft:** 1: Spielen und Bauen

## Werbung

### Nutzungsbedingungen

Die ETH-Bibliothek ist die Anbieterin der digitalisierten Zeitschriften. Sie besitzt keine Urheberrechte an den Zeitschriften und ist nicht verantwortlich für deren Inhalte. Die Rechte liegen in der Regel bei den Herausgebern beziehungsweise den externen Rechteinhabern. [Siehe Rechtliche Hinweise.](#)

### Conditions d'utilisation

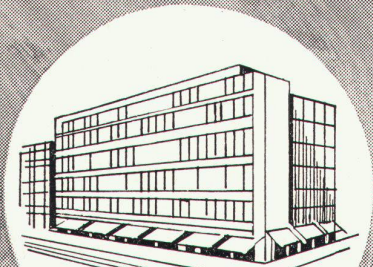
L'ETH Library est le fournisseur des revues numérisées. Elle ne détient aucun droit d'auteur sur les revues et n'est pas responsable de leur contenu. En règle générale, les droits sont détenus par les éditeurs ou les détenteurs de droits externes. [Voir Informations légales.](#)

### Terms of use

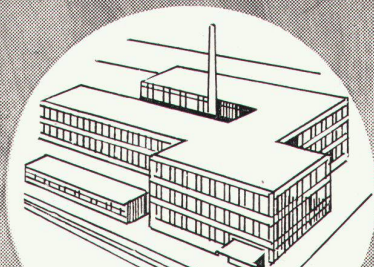
The ETH Library is the provider of the digitised journals. It does not own any copyrights to the journals and is not responsible for their content. The rights usually lie with the publishers or the external rights holders. [See Legal notice.](#)

**Download PDF:** 21.11.2024

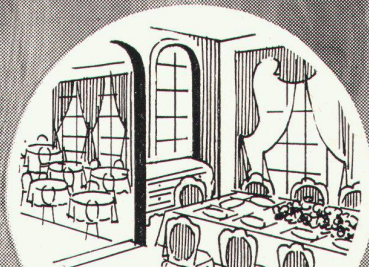
**ETH-Bibliothek Zürich, E-Periodica, <https://www.e-periodica.ch>**



Verwaltungsgebäude  
Geschäftshäuser



Fabriken



Hotels  
Restaurants

## **WERA löst alle Lüftungsprobleme**

**WERA** Klimaanlage

**WERA** Warmluftheizungen  
für Kirchen, Kinos,  
Grossräume

**WERA** Lüftungsanlagen

**WERA** Küchenventilationen

**WERA** Gasschutzanlagen

**WERA** Luftbefeuchter

Alle Anlagen werden im eigenen Ingenieurbüro projektiert, die Apparate in unserer Fabrik gebaut und von unseren Spezialisten an Ort und Stelle montiert.

3500 Referenzen aus dem In- und Ausland geben Ihnen Auskunft über unsere Leistungen.

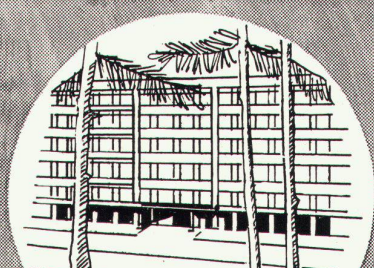
WERA-Apparate werden in fast alle europäischen Länder und nach Übersee exportiert.

WERA AG  
Gerbergasse 23-33  
Bern, Tel. (031) 3 99 11

# **WERA**



Kirchen



Spitäler



Grossräume  
wie Cinémas  
Turnhallen etc.



*plastofloor*  
**domus**

**Der einschichtige  
Schweizer  
Kunststoffbodenbelag**

**Preisgünstig und  
anspruchlos  
im Unterhalt**

**Dätwyler AG. Altdorf-Uri**

# plastofloor domus



Plastofloor domus ist ein durchmarmorierter, einschichtiger Kunststoffbodenbelag mit harmonischer Ton-in-Ton-Farbgebung nach der Landoltschen Farbnormung. Zur Auswahl stehen 10 verschiedene Farbtöne, die sich in idealer Weise für eine gediegene und grosszügige Raumgestaltung eignen.

Plastofloor domus ist ein preisgünstiger Bodenbelag und daher besonders ideal für Wohn- und Siedlungsbauten.

Plastofloor domus ist 1,8 mm dick und lieferbar in Bahnen von 150 cm Breite bis etwa 30 m Länge.

Plastofloor domus besitzt folgende Materialeigenschaften: strapazierfähig, dauerhaft, elastisch, schalldämmend, trittsicher, fusswarm, öl-, fett-, wasser- und weitgehend säurebeständig.

Plastofloor domus ist alterungsbeständig; er wird unter Einfluss von Licht, Wärme und Luftfeuchtigkeit weder hart noch rissig, sondern behält seine guten Eigenschaften unverändert bei.

Plastofloor domus ist leicht zu reinigen und äusserst anspruchslos in der Pflege, denn seine dichte, homogene Oberfläche verhindert das Eindringen von Schmutz und Staub.

Plastofloor domus kann auf jeden trockenen, festen, ebenen und rissfreien Unterlagsboden rasch und fugenlos, am vorteilhaftesten mit unserem Klebstoff Floorcolle, verlegt werden. Bei Holzböden empfiehlt es sich, eine Zwischenlage aus Hartfaserplatten oder Filzkarton, quer zu den Plastofloor domus-Bahnen liegend, zu verlegen.

Plastofloor domus ist wie die übrigen Bodenbeläge Dätwyler auf die heute gebräuchlichen Wand- und Deckenfarben abgestimmt; dies erleichtert eine funktionell richtige Farbgebung im Raum.

Permanente Ausstellungen in den Baumessen von Zürich, Bern, Lausanne, Luzern.

Verkauf, Verlegung, Muster und Offerten durch den Fachhandel.

Garantie nach SIA-Bestimmungen. Bezugsquellennachweis durch uns.

## dätwyler ag

Schweizerische Draht-, Kabel- und Gummiwerke, Altdorf-Uri, Tel. 044/21313

Um ärgerliche Betriebsstörungen in WC-Anlagen mit hohem Benützungsgrad auszuschalten und die erforderliche Hygiene zu gewährleisten, müssen höchste Ansprüche an die Betriebssicherheit und die Spülwirkung gestellt werden.

GEBERIT bietet diese Sicherheit: denn Hunderttausende von GEBERIT-Anlagen in Schulhäusern, Verwaltungsbauten, Krankenhäusern, Hotels, Wohnsiedlungen usw. bewähren sich schon seit Jahren unter allen Druck- und Wasserverhältnissen aufs beste. Die Konstruktion ist einfach und schließt Reparaturen aus.

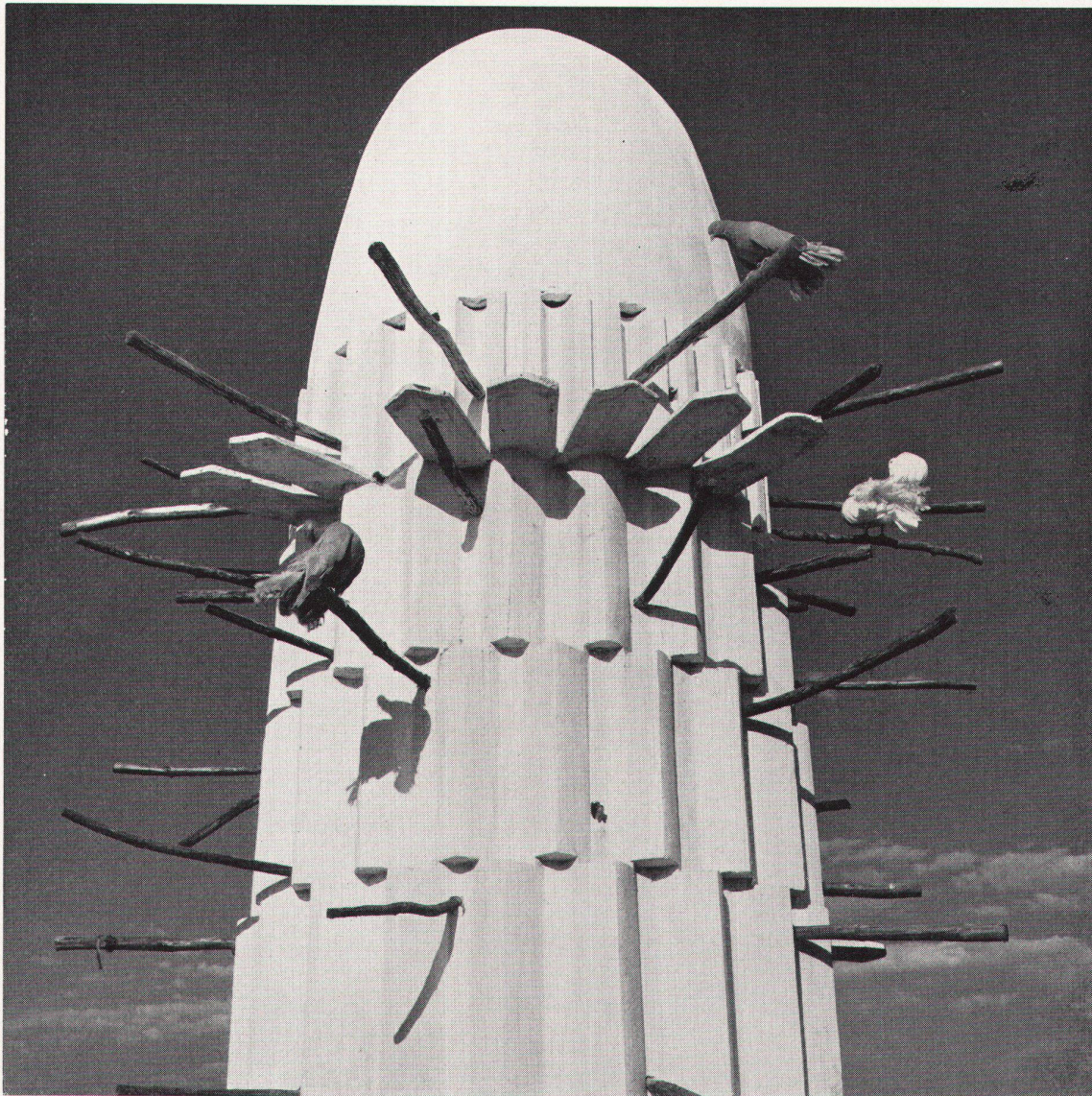
Ein gutes halbes Jahrhundert Erfahrung im Spülkastenbau und 25 Jahre Erfahrung in der Verarbeitung von thermoplastischen Werkstoffen brachten ein Ergebnis von hoher Qualität: den tiefhängenden, alterungsbeständigen GEBERIT-PVC-Spülkasten.

**Auch in Knie's originell gestaltetem Kinderzoo** in Rapperswil am Zürichsee wählte Architekt Wolfgang Behles/Zürich tiefhängende GEBERIT-Spülkasten, denn GEBERIT bietet Sicherheit!



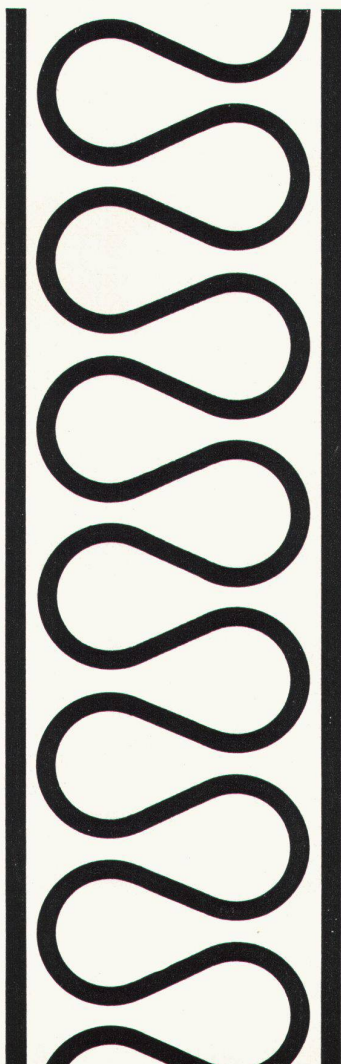
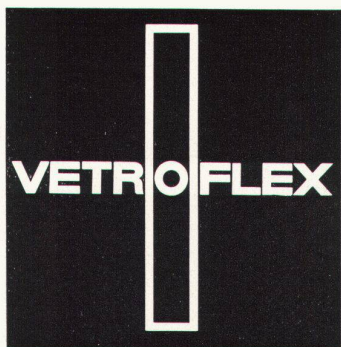
**Für WC-Anlagen  
mit hohem  
Benützungsgrad**

**empfiehlt  
GEBERIT den  
modernen,  
tiefhängenden,  
robusten  
GEBERIT-PVC-  
Spülkasten**



Taubenturm im Kinderzoo

**GEBERIT+**



# eingebaute Behaglichkeit

## GLASFASERN AG

Verkaufsbüro Zürich  
Nüscherstr. 30 Tel. 051/271715

Angenehme Raumtemperatur  
und lärmfreies Wohnen durch  
VETROFLEX – das ist die  
Grundlage echten Komforts

Auch beim Siedlungsbau  
ist der Hoval-Kessel wirtschaftlicher

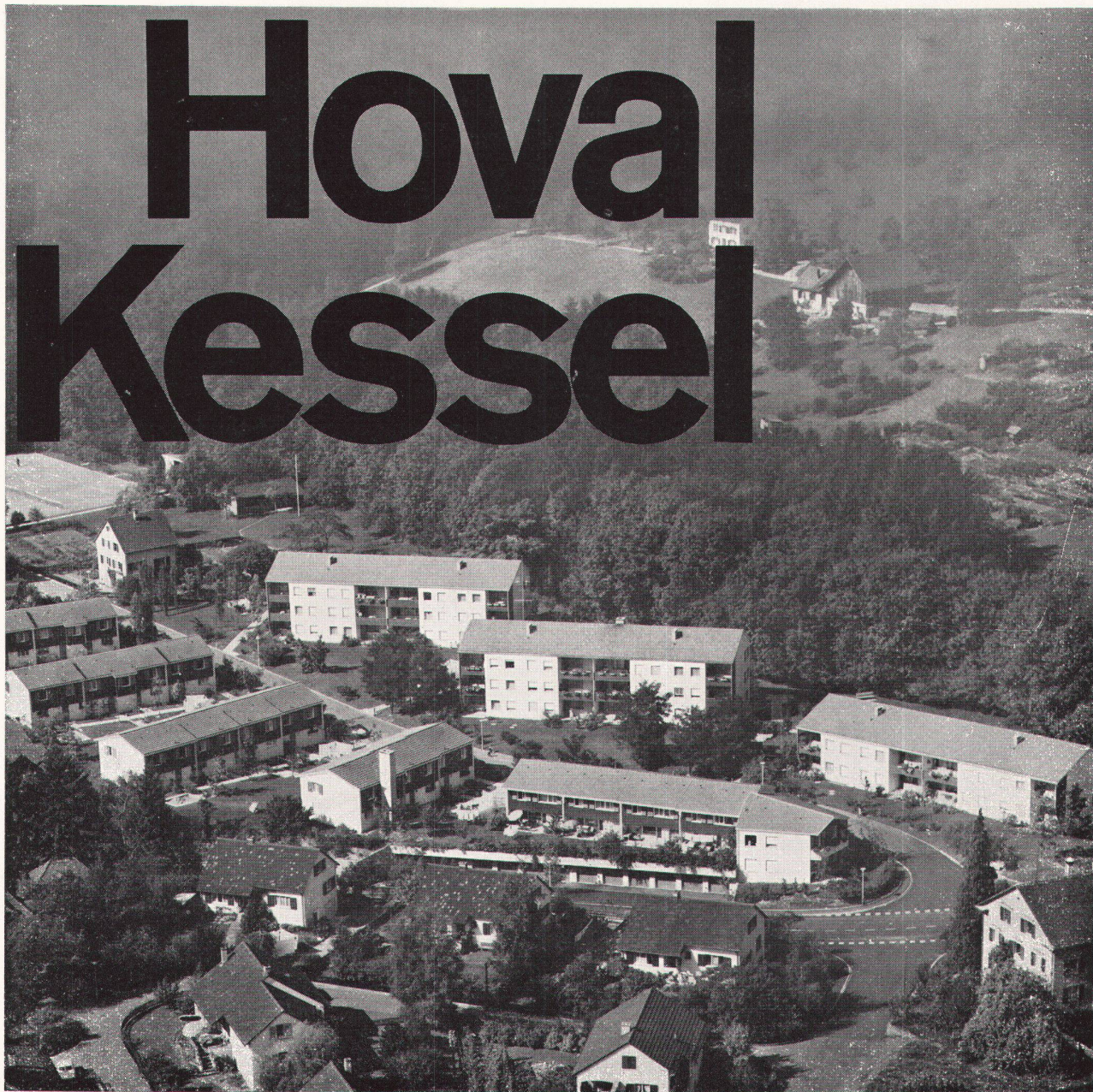
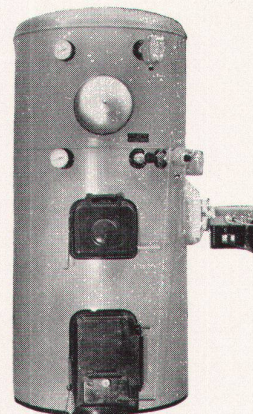
22 Einfamilienhäuser und nur ein Heizraum und ein Kamin. Dank dem Hoval-Kessel – der heizt und zugleich warmes Wasser bereitet – wurde in dieser Siedlung Platz und Geld gespart. Die Erstellungskosten für die Heizung samt Hoval-Kessel, Automatik und Ölfeuerung betragen Fr. 4000.– pro Haus. Das ist über die Hälfte weniger als bei Einzelhausbeheizung. Welch ein Vorteil!

Jede Familie hat ihr behaglich geheiztes Haus, ohne sich um die Heizung zu kümmern. Jederzeit steht den Mietern unbeschränkt Warmwasser zur Verfügung. Und davon profitieren sie, das zeigt der durchschnittliche Warmwasserverbrauch von 350 Liter pro Haus und Tag. Die Betriebskosten? Sie sind günstig. Und sie schliessen alles ein:

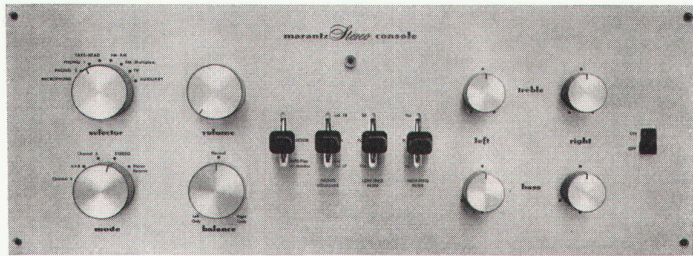
den Brennstoff, die Bedienung, die Reinigung, die Wartung der ganzen Anlage.

Planen Sie eine Siedlung? Eine Siedlung von Einfamilienhäusern? Eine Siedlung von Mehrfamilienhäusern? 50 Wohnungen, mehrere hundert Wohnungen? Dann sollten Sie die vielen Vorteile und Kombinationsmöglichkeiten der Hoval-Anlagen ausnützen! Dürfen wir Ihnen unsere Vorschläge und Unterlagen zustellen?

Hoval Ing. G. Herzog + Co. Feldmeilen/ZH  
Telefon 051/731282  
Basel Bern Lausanne Lugano  
Verkauf und Service auch in  
Westdeutschland (Krupp-Kessel)  
Österreich, Benelux, England, Frankreich



So gut haben Sie's noch nie gehört!  
Besser als HiFi.



Saubere Bässe, echte Obertöne, weniger Nadelgeräusch, größere Dynamik, keine Verzerrungen, prägnantere Klangdefinition, näher dem Original – jeder Ton tönt besser – das ist Stereophonie «echt Bopp».

Lassen Sie sich Punkt für Punkt vorführen und erklären, warum «echt Bopp» so viel besser, richtiger und natürlicher tönt: ... so frisch, klar und natürlich wie Quellwasser.

Nicht mit Superlativen, nicht mit Behauptungen, nur durch ehrliche Beweise sollen Sie erfahren, daß Bopp eine Güte der Musikwiedergabe pflegt und erreicht hat, die selbst Musikern und Fachleuten noch ganz unbekannt ist.

Gewußt wie!

**bopp**

A. Bopp Schipfe 1 Zürich Tel. 23 44 73  
Konzeption und Einbau von Musikanlagen jeder Art, modern oder antik.

es wird  
schöner  
mit  
tapeten!



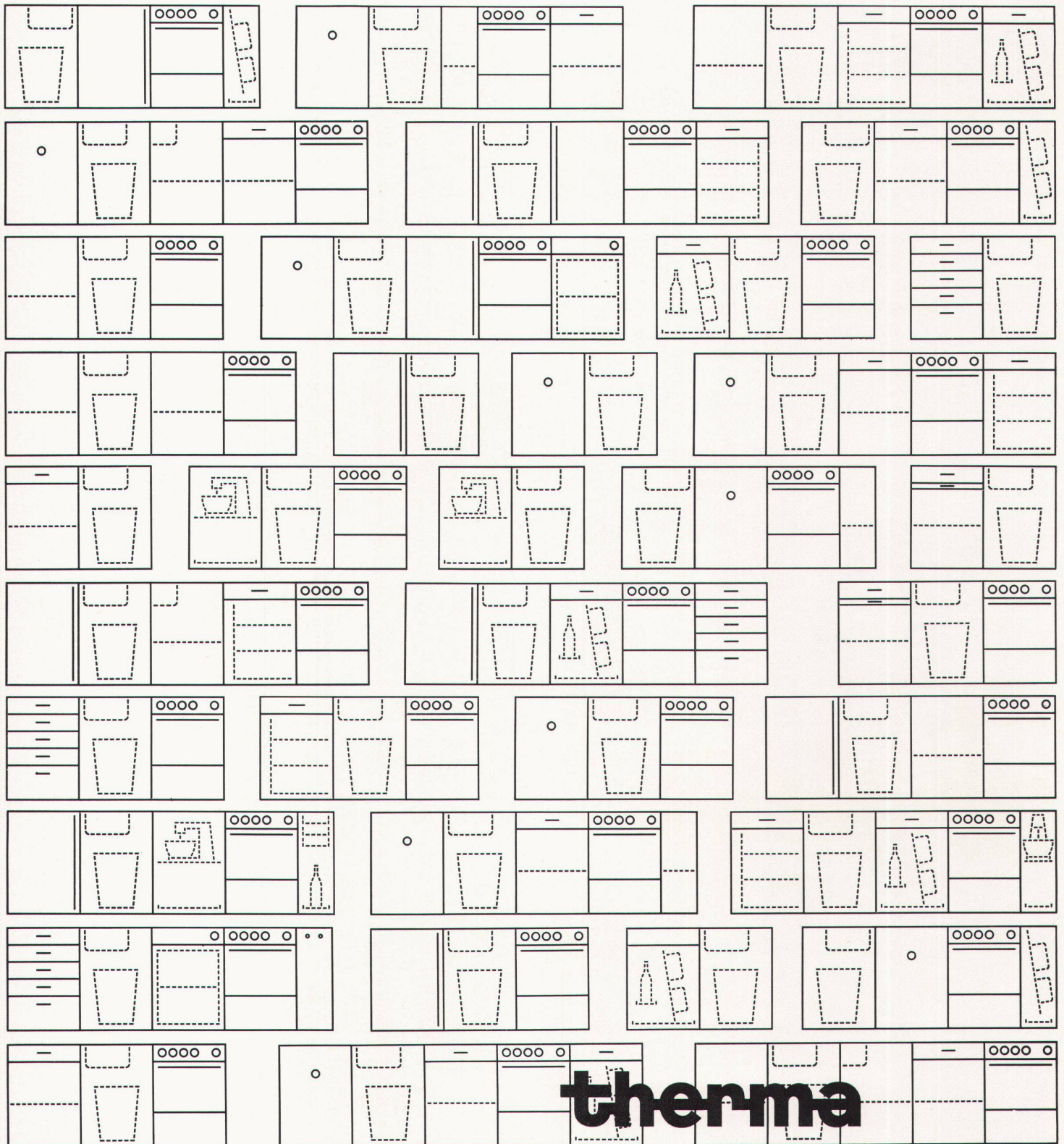
**M. ANTONINI & CO.  
BELLINZONA**



Tessiner Granit  
hell und dunkel  
Urner Granit  
Gartenarbeiten  
Granit und Marmor  
von Castione

Sämtliche  
Arbeiten





## Das Therma-Kombinationen-Handbuch ist erschienen

Therma-Kombinationen  
aus formlich übereinstimmenden,  
genormten Elementen aufgebaut –  
eine geschlossene Einheit bildend

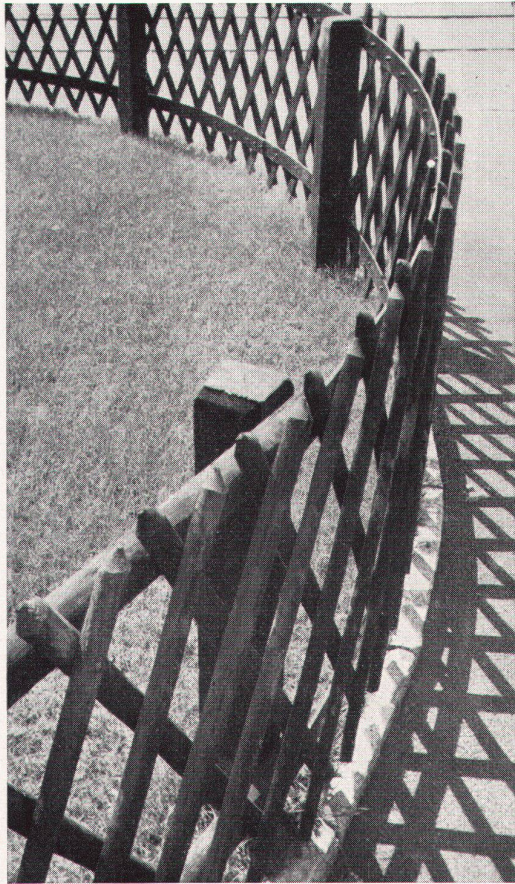
erleichtern die Küchenplanung –  
sparen Kosten bei der Montage –  
ermöglichen die Anpassung an  
individuelle Wünsche –  
gestatten den späteren Austausch  
einzelner Elemente –  
sind masshaltig und von stets  
gleichbleibender Qualität und  
hoher Lebensdauer

Therma AG Schwanden GL, Tel. 058 714 41  
Büros und Ausstellungsräume in  
Zürich, Beethovenstrasse 20, Tel. 051 25 33 57  
Bern, Monbijoustrasse 47, Tel. 031 45 32 81  
Basel, Aeschenvorstadt 24, Tel. 061 24 18 96  
Lausanne, 1, rue Beau-Séjour, Tel. 021 23 20 21  
Genf, 13, rue de la Rôtisserie, Tel. 022 26 02 42

Lange vor dem Ersten Weltkrieg schon gehörten unsere Produkte zu den zuverlässigsten Marken-Erzeugnissen. Und sowohl unsere Forschungs-Abteilung, wie unsere Fabrik, sorgten dafür, dass unser Sortiment für den Bauten- und Holzschutz, wie im Sektor Malerei, heute lückenlos ist und sich jedes einzelne unserer vielen Marken-Fabrikate in der Praxis hervorragend bewährt. Darum ist es auch nicht verwunderlich, dass wir, im Zuge der ständigen Erneuerung und Anpassung an die Entwicklung, heute unsere sämtlichen Gebinde neu eingekleidet und beschriftet haben: Symbol unserer Lebendigkeit, Zeichen des fortschrittlichen Geistes, der unsere Firma erfüllt, der uns stets mit frischen Kräften unentwegt weiterarbeiten lässt—im Dienste unserer Kunden.



Siegfried Keller AG  
Wallisellen-Zürich, Industriestrasse 45, Telefon (051) 93 32 32  
Bautenschutz, Lack- und Farbenfabrik



# Müller-Zäune 1000fach bewährt

Immer wieder vertrauen Architekten, Bauherren, Behörden, Industriebetriebe, Verwaltungen unsern Fachleuten die Lösung ihrer Einzäunungsprobleme an. Sie wissen, daß wir für jeden speziellen Fall den passenden Zaun liefern und fachmännisch aufstellen können.

Unser Fabrikationsprogramm umfaßt Holz-, Drahtgeflecht- und Knotengitter-Zäune für Wohn- und Industriebauten, Einfriedungen von Straßen und Arealen.

Der neue Katalog 1962 gibt Ihnen einen kompletten Überblick. Wir stellen Ihnen diesen gerne zu.

## Müller & Co., Zaunfabrik

Löhningen SH	053 691 17
Zürich	051 2628 45
St. Gallen	071 2723 86
Basel	061 3347 58
Winterthur	052 213 85
Chur	081 242 10

Das Spezialgeschäft für:

**Servierbuffets  
Barbuffets  
Gläserchränke  
Liqueurschränke  
Spüleinrichtungen  
Kühlschränke  
Kühlvitrinen  
Glacéanlagen  
Tiefkühltruhen  
Kühlraumisolierungen**

Bitte verlangen Sie ein  
individuelles Projekt mit  
Kostenberechnung von

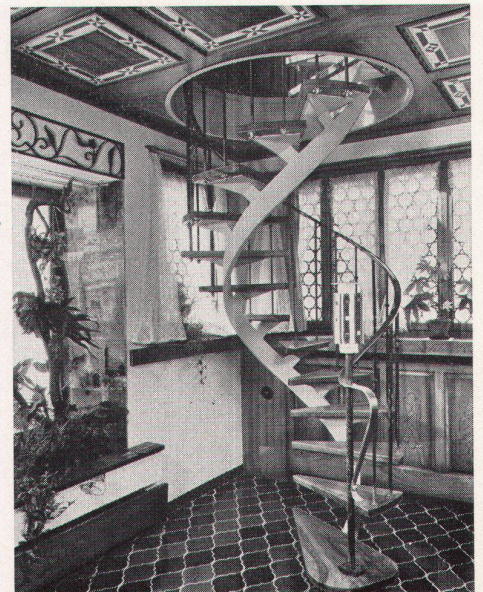
**Imber**

**AG. ZÜRICH**

Kühlschrankfabrik  
Haldenstraße 27  
Telephon (051) 331317

**Gebrüder Demuth & Co.**  
Baden und Dättwil  
Konstruktionswerkstätten  
Tel. 056 25444/25954

**Stahltreppen  
in allen  
Formen,  
für jeden  
Zweck,  
Schaufenster  
und Türen,  
Garagetore**



# Hammer

**Genossenschaft Hammer Eisen- und Metallbau  
Profilpreßwerk**

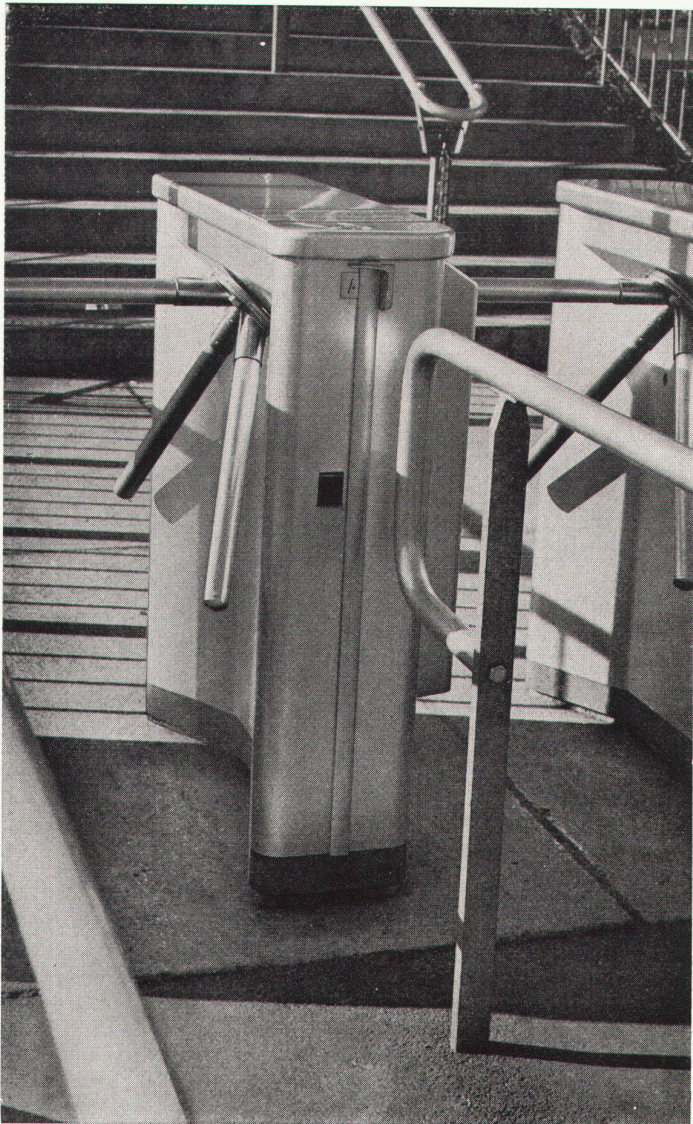
Postfach Zürich 45  
Binzstraße 7  
Telephon (051) 33 18 18

**Drehsperrren GHZ**

⊕ Patent, ausl. Patente angemeldet  
Für Ausstellungen,  
Schwimmbäder, Skilifte,  
Sportplätze, Flughäfen usw.

Wir liefern auch alle andern  
Modelle von Drehsperrren  
und Drehkreuz

**Verlangen Sie bitte  
Offerten**



## Vorhänge und Wandbespannungen



Wir sind keine Möbelfabrik und auch keine «Möbelhändler», sondern in erster Linie Raumgestalter. Deshalb haben wir in unserem neuzeitlich eingerichteten Betrieb neben den Abteilungen Innenarchitektur, Schreinerei, Polsterei auch eine eigene Vorhangabteilung. Hier sehen Sie eine der reichsten Kollektionen von Vorhangstoffen — vom vornehmen, schweren Seidenbrokat bis zum modernen Handwebstoff in zarten Pastelltönen. Und hier können wir Ihnen zeigen, wie wir diese Stoffe verarbeiten: mit viel Geschick und handwerklichem Geschick, genau auf den Raum und die Möbel abgestimmt.

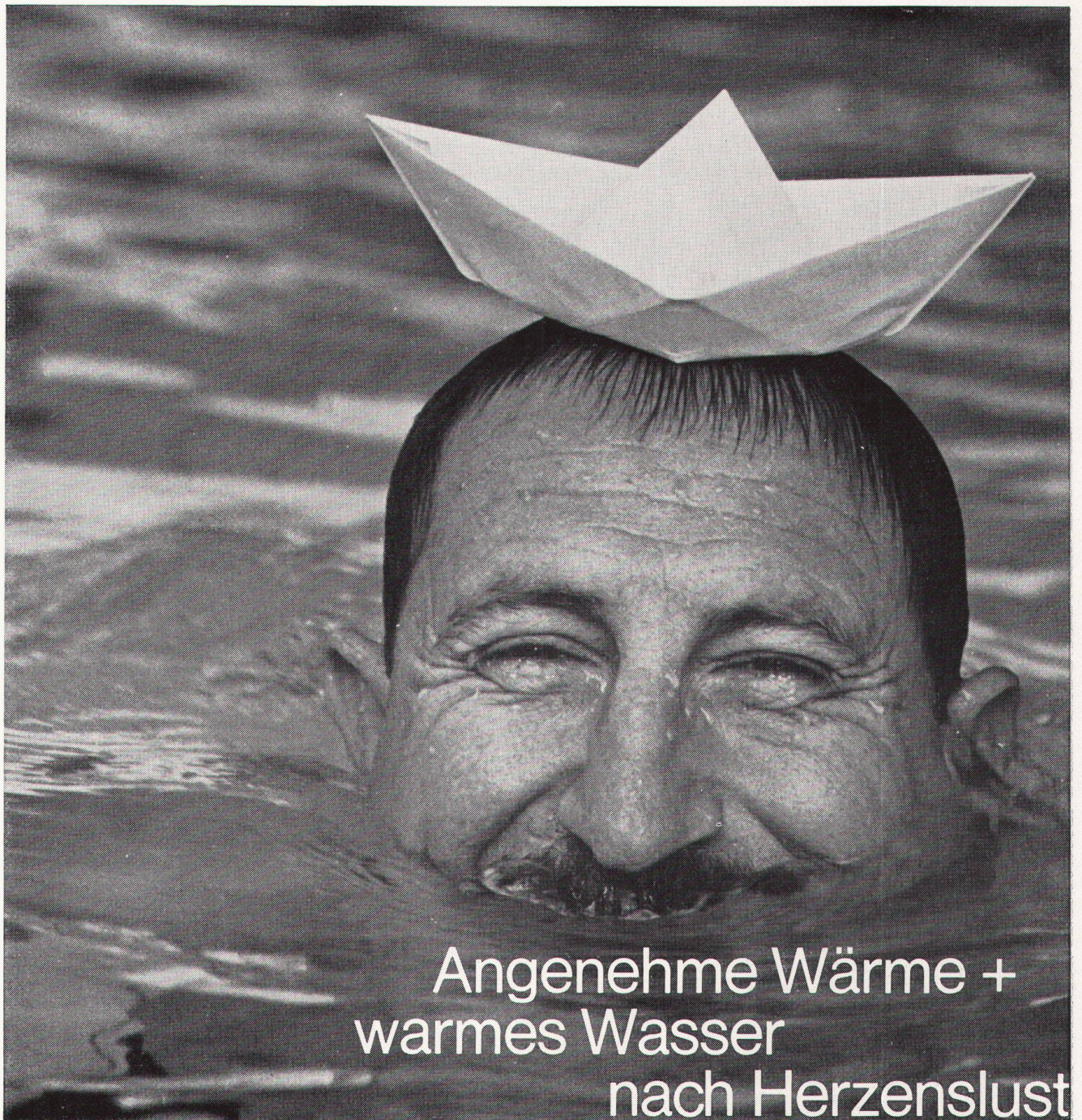
Vorhänge und Wandbespannungen von K+K vollenden die Stimmung in jedem Raum und schaffen ein Maximum an Behaglichkeit und gepflegter Atmosphäre.

**Wandbespannungen, Vorhänge, Spannteppiche,  
Innenarchitektur, Schreinerei, Polsterei und Hand-  
weberei.**

**Knuchel+Kahl AG**

Rämistrasse 17, Zürich 1, Tel. 051/34 53 53

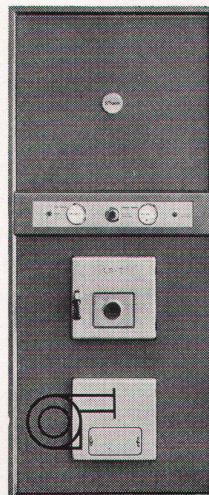




## Angenehme Wärme + warmes Wasser nach Herzenslust

Der Ideal-Bitherm ist eine ideale Kombination von Heizkessel und Boiler. Er heizt nicht nur, er liefert zudem – jahraus, jahrein – heisses Wasser, soviel Sie wünschen. Sie können täglich mehrmals baden oder duschen, enorme Mengen warmes Wasser in der Küche brauchen... immer ist genügend heisses Wasser da. Für wenig Geld. Tausende von Bitherm-Kombinationen beweisen dies täglich durch ihren sparsamen Betrieb. ■ Der Ideal-Bitherm besitzt aber noch andere Tugenden, die Ihnen viel Ärger und Kosten ersparen: Er ist zerlegbar, überall ohne Schwierigkeiten einzubauen, einfach zu reinigen und lässt sich leicht von Oel auf Koks umstellen. Er besitzt einen gusseisernen Heizkessel: Gewähr für lange Lebensdauer. Sein Boiler ist jetzt auch in rostfreiem Stahl erhältlich. Lassen Sie sich über die vielen Vorteile des Ideal-Bitherm ausführlich orientieren. Prospekte und Auskünfte durch Ihren Installateur oder durch die Herstellerin.

**IDEAL-BITHERM**  
DIE IDEALE KESSEL-BOILER-KOMBINATION



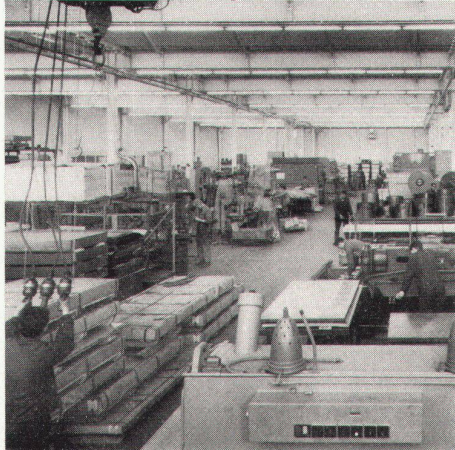
Verblüffend  
niedrige Anschaffungs- und  
Betriebskosten



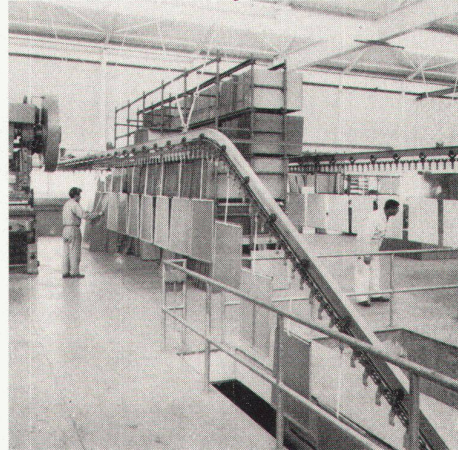
**IDEAL-Standard AG,**  
Dulliken SO. Tel. 062/510 21

Seit 30 Jahren führend  
im Heizkesselbau

## Gema-Metaldecken

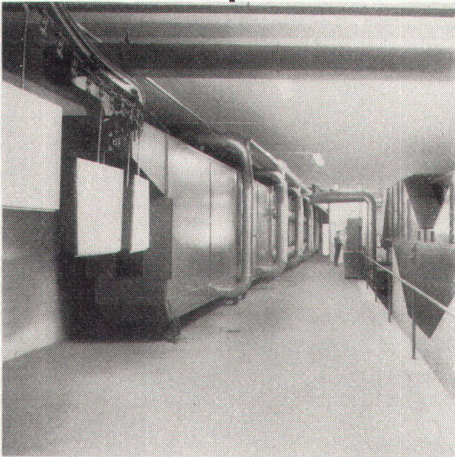


Teilansicht aus dem Werk



Teilansicht aus der Lackieranlage

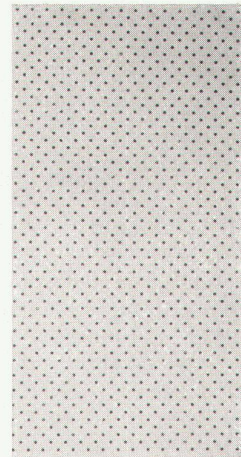
## am laufenden Band

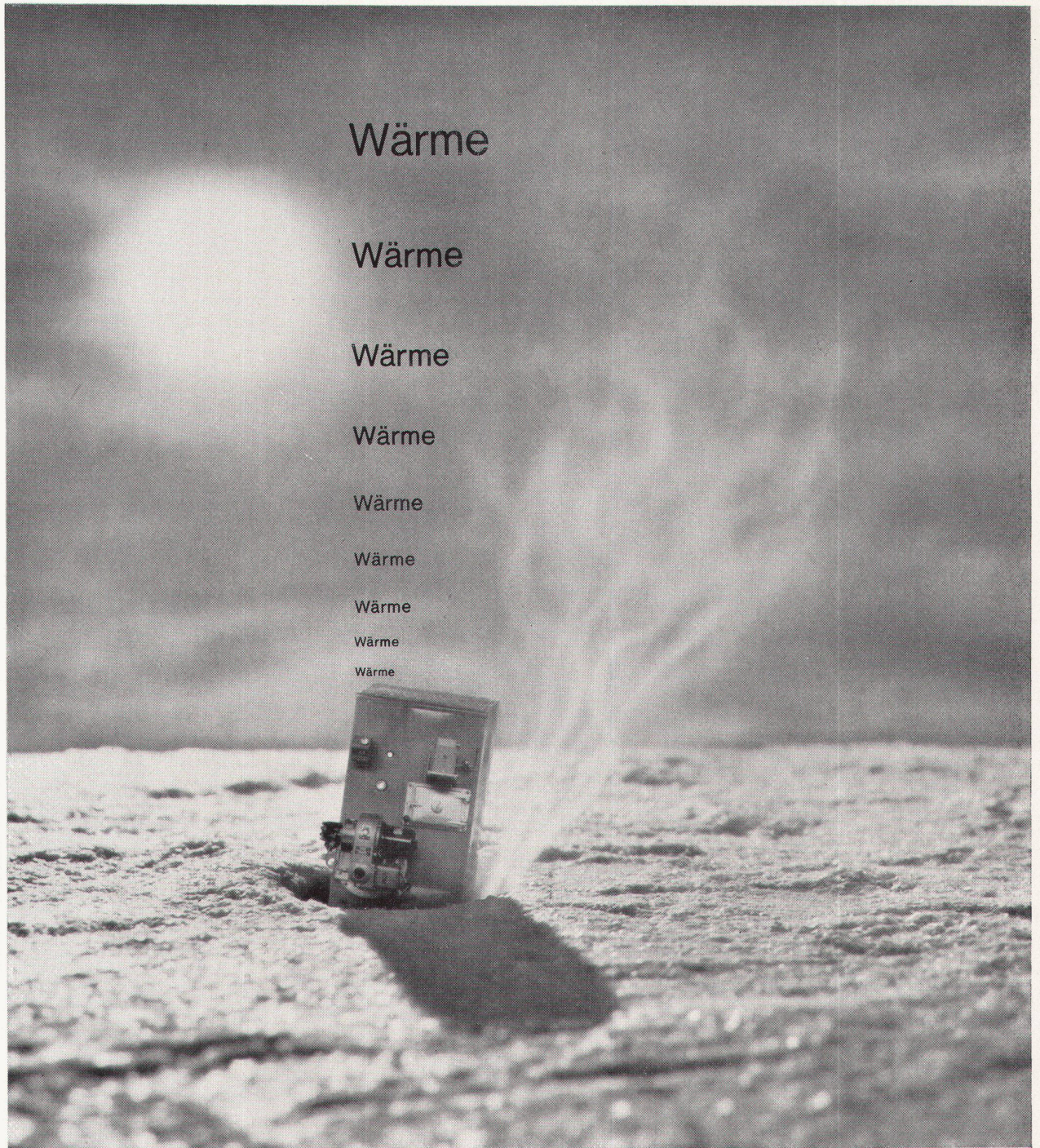


Tunneleinbrennofen in der Lackieranlage

Immer mehr Architekten und Bauherrschaften schenken der Gema-Metaldecke das Vertrauen. In ganz Europa und Übersee hat die Gema-Metaldecke dank der einfachen, raffinierten Konstruktion enormen Anklang gefunden. Wenn Deckenprobleme Sie beschäftigen, lohnt es sich, die Gema-Dokumentationsmappe zu konsultieren und die Beratung unserer Verkaufsingenieure zu beanspruchen.

Gema AG, Apparatebau, St. Gallen 15  
Telephon 071/23 83 83





Je härter der Winter, desto wichtiger die Zuverlässigkeit der Heizung! In Schweden – einem Lande harter Winter – wird der SVEN gebaut. SVEN der Heizkessel für das Einfamilienhaus

jeder Grösse. SVEN verbrennt Oel, Holz, Kohle und Abfälle und ist zudem ein leistungsfreudiger Warmwasserspender. SVEN Heizkessel und Oelbrenner – ein eingespieltes Duo.



## In Form und Qualität echt nordisch

Paul Kolb AG, Bern, Thunstr. 73,  
Tel. 031/44 14 11 / 12  
Generalvertretung + Service für  
SVEN-Heizungen und Vertriebs-  
stelle der AGA-Radiatorenwerke für  
die Schweiz



**Neu!**

Nahtlos von Wand ..... zu Wa

# TAPIRAMA

Tapirama: Name des neuen breiten Teppichs, bis 460 cm breit, wie ein stattliches Zimmer. Und nahtlos! Aber auch schmaler bis 70 cm. Tapirama: in 4 Macharten und vielen Farben. Tapirama aus reiner Wolle und Haargarn. Tapirama dauerhaft und mottensicher.

Tapirama eignet sich gut als Spannteppich. Doch auch frei ausgelegt im richtigen Mass, deckt er den Boden nahtlos und grosszügig. Wenn er als Milieu oder Läufer dienen soll, genügt es, Länge und Breite anzugeben. Wer an Wohnlichkeit denkt, an Stube, Schlaf-

und Kinderzimmer, an Empfangs- und Sitzungsräume, an Büros oder Hotelzimmer frage beim Teppich- oder Möbelhändler beim Tapezierer oder Warenhaus nach Tapirama. Und wer bestellt, braucht nicht lange zu warten, denn Tapirama ist sofort ab Lager lieferbar.

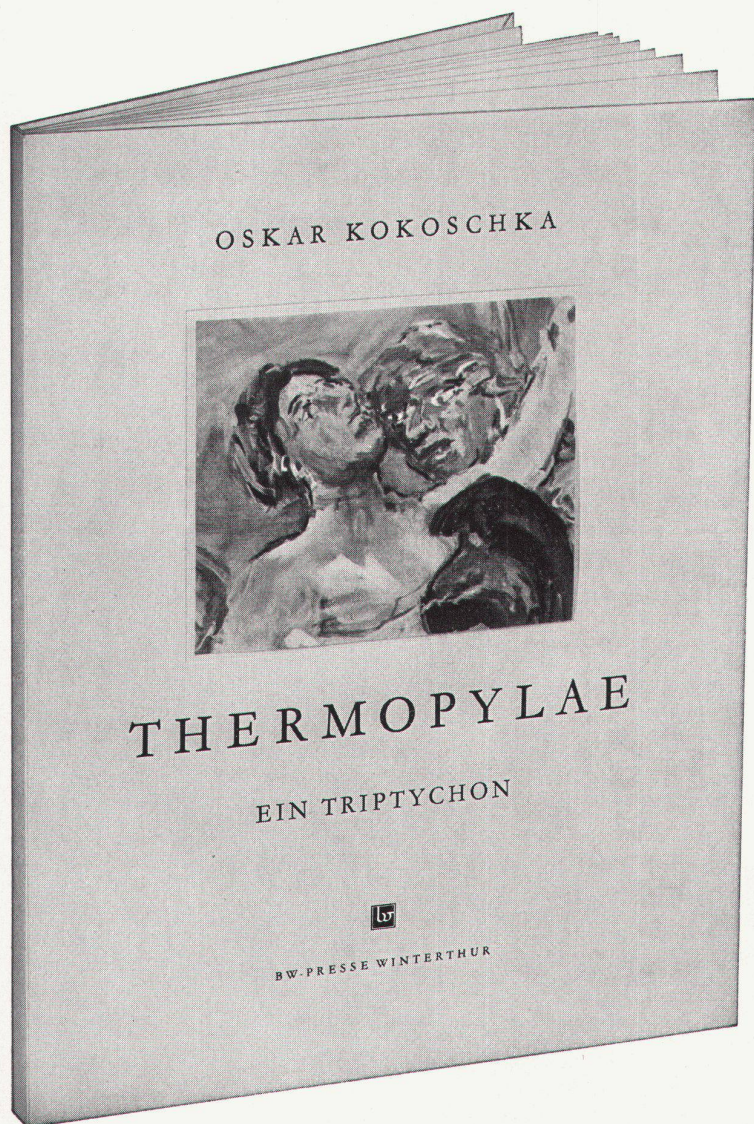


# Oskar Kokoschka

Walter Kern

# Thermopylae

Ein Triptychon



Neben der Deutung des Werkes von Walter Kern ist dem Buch eine Einführung von Oskar Kokoschka und der Text Herodots, der Kokoschka zu diesem Werk inspirierte, beigegeben.

Gebunden in Rohleinen, 14 Seiten Text, 10 farbige Tafeln und Bildausschnitte mit den dazugehörigen Skizzenblättern. Preis Fr. 27.-.

Erhältlich  
in Buchhandlungen und beim Verlag:  
BW-Presse, Winterthur,  
Telephon (052) 2 22 52

Der/Die Unterzeichnete bestellt  
Exemplar(e) Kokoschka,  
«Thermopylae», zu Fr. 27.-  
an nebenstehende Adresse

Name des Bestellers \_\_\_\_\_

Genaue Adresse \_\_\_\_\_

\_\_\_\_\_

Datum \_\_\_\_\_



Steckdose mit Schutzkontakt  
Ausführung  
mit Berührungsschutz

Verschiedene unserer  
Modelle wurden mit  
der Anerkennungsurkunde  
«Die gute Form»  
ausgezeichnet.



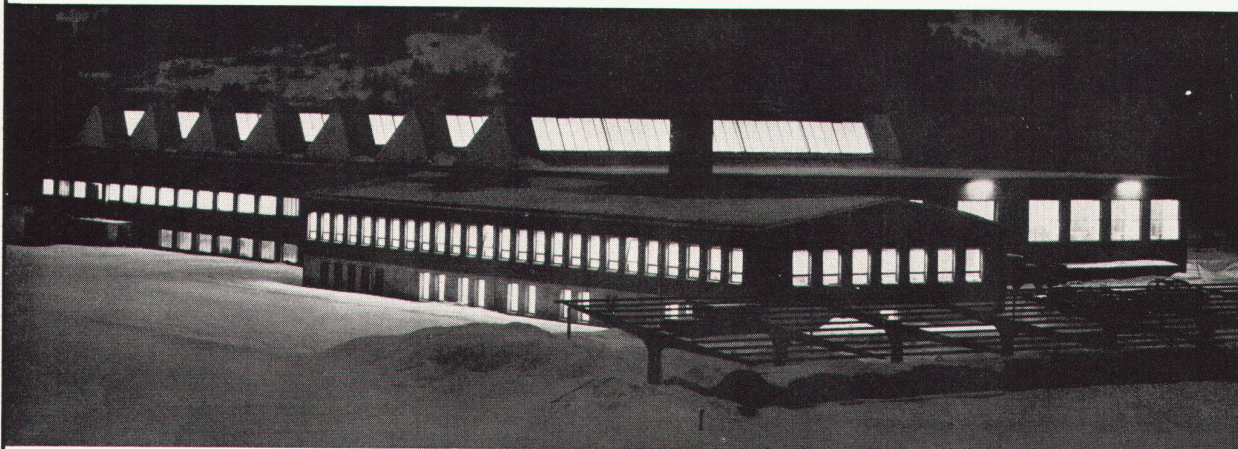
76003 BS Pmi  
2 P + E  
2 P + T 10 A 250 V

Die Kontakthülsen sind  
durch eine Drehscheibe  
gegen beabsichtigte  
Berührung zugedeckt.

Der Stecker kann erst nach  
entsprechender Drehung  
der Sperrscheibe  
eingeführt werden.

## Adolf Feller AG Horgen

Gut gewählt! wenn bei **INDUSTRIEBAUTEN** die  
unbrennbare, wärme- und  
schallisolierende **Flumser Steinwolle**  
zur Anwendung kommt!



Im Preise günstig —  
in der Wirkung enorm!

Schmelzwerk Spoerry AG  
Flums SG Tel. (085) 8 31 48



**WALO**

Seit 25 Jahren Industrieböden

Duratex-Hartbeton

Kieserling-Spezialbeton

Fama-Industrie-Bodenbelag

Holzpflästerung

Novafalt-Hartasphalt

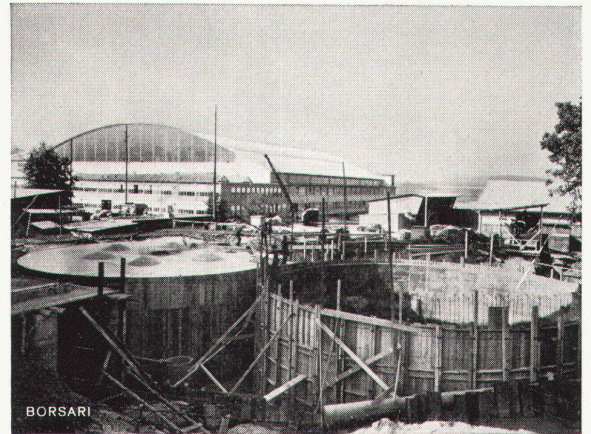
Bauunternehmung

Walo Bertschinger AG



**Feine Beschläge**  
antik + modern  
MESSING / SCHMIEDEISEN

**F. Bender**  
OBERDORFSTRASSE 9/10 ZÜRICH



BORSARI

Flughafen-Immobilien-Gesellschaft Zürich-Kloten

4 Tanks, total 2800 m<sup>3</sup> Heizöl

**Borsari Heizöl- und Benzintanks**

50 Jahre Erfahrung  
Erstklassige Referenzen  
Keine Korrosion  
Kein Unterhalt

aus Eisenbeton  
mit  
Plattenauskleidung  
für jeden Bedarf

**Borsari & Co, Zollikon-Zürich**

Tel. (051) 24 96 18

Gegründet 1873

**Die Form**

**Die Art**

**Die Qualität**

**Der Preis**

**sehen**

**sitzen**

**kuppeln**

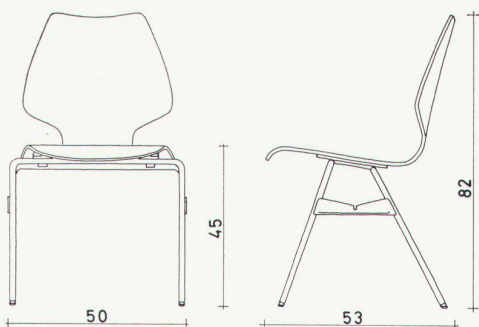
**stapeln**

Modell 4/28 S, Gestell  
Stahlrohr verchromt.  
Kupplungsplatte fest  
mit dem Stuhl verbunden,  
Schale Preßholz

Dank dem neuartigen  
Gestell können Sie  
ohne Hilfsmittel  
beliebig lange Reihen  
zusammenkuppeln.

Entwurf: Kurt Culetto  
Auszeichnung:  
«Die gute Form 1963»

bequem zum Sitzen  
leicht zum Kuppeln  
gut zum Stapeln



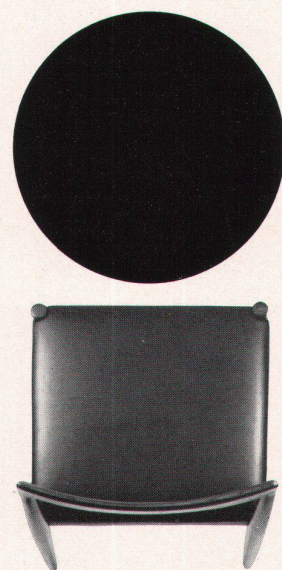
**HORGEN-GLARUS**

AG Möbelfabrik  
in Glarus  
Telephon

Horgen-Glarus  
Schweiz  
058 5 20 91



tische  
stühle  
objekt-  
einrichtung

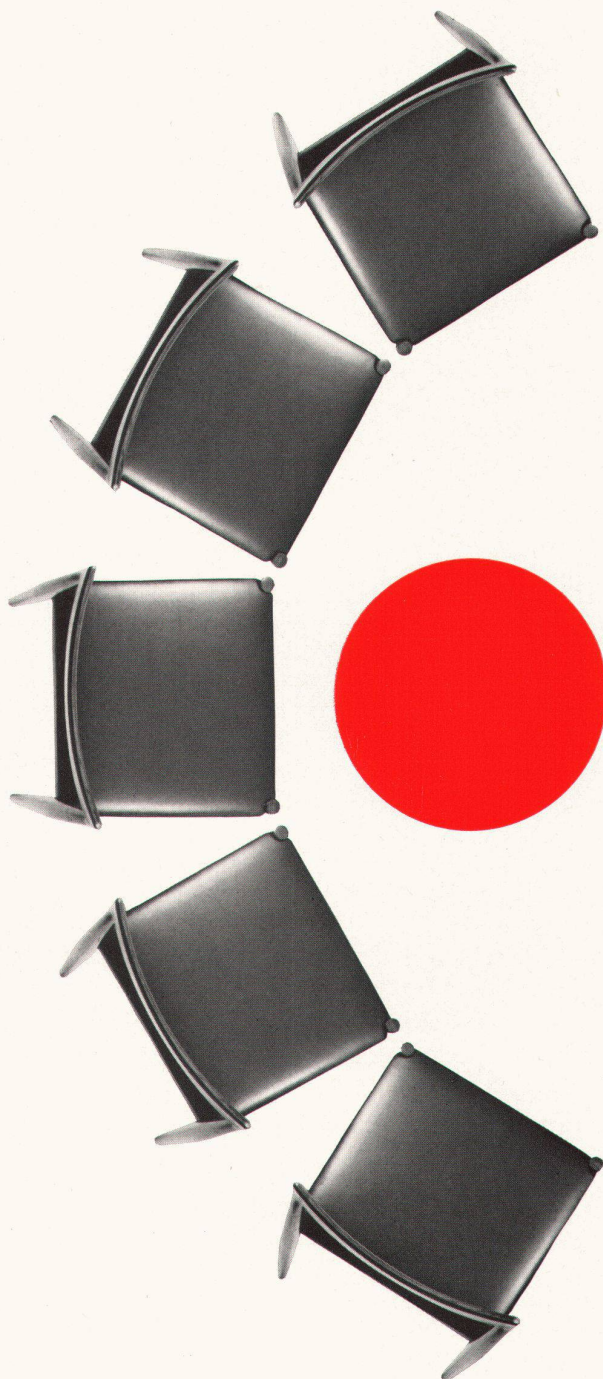


Lübke & Rolf · 484 Rheda/Westfalen

**Lübke**

Ein Stuhl, der zu den besten zählt. Die klare Linienführung bestimmt seine elegante Form. Die liebevolle Erarbeitung jedes Details ist nur zu ahnen. Was Sie nicht sehen, ist die sorgfältig erdachte, mit äußerster Präzision ausgeführte Konstruktion. Wie jeder andere Stuhl wird auch dieses Modell laufend von unserer Prüf-  
abteilung getestet. Wertvolle Materialien wie Palisander und Naturleder vollenden das Bild dieses Stuhls.

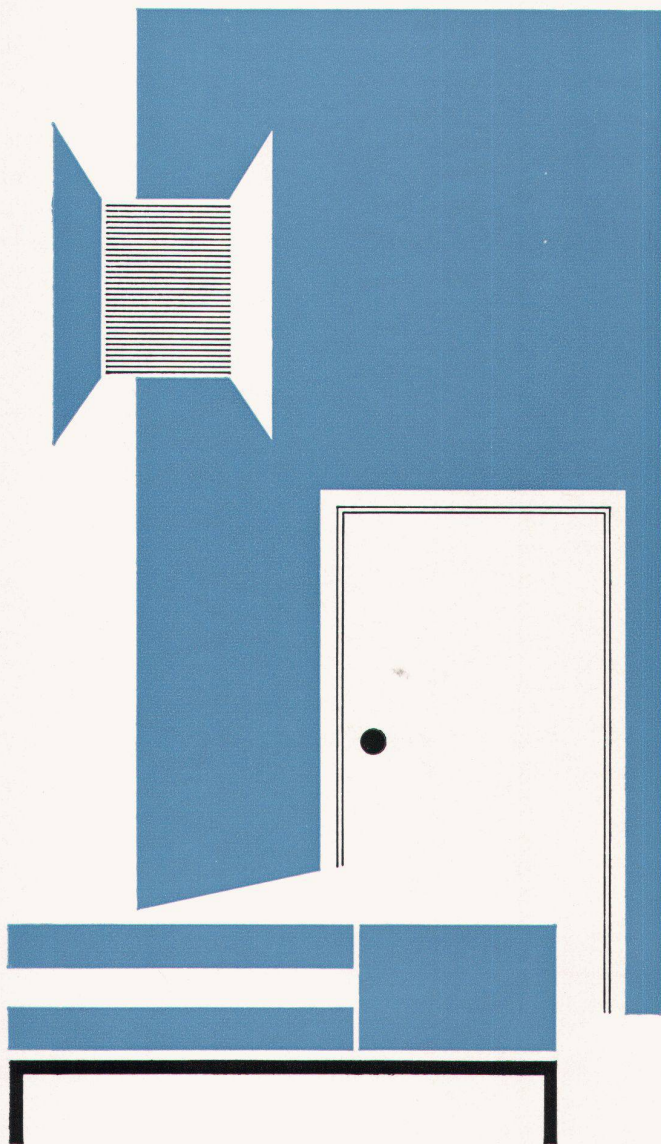
DESIGN: O. F. POLLAK. MODELL 429/02



**Lübke**

LÜBKE & ROLF · 484 RHEDA/W. · RUF: 0 52 42 / \* 92 31 · TELEX 933 223

HOLZPROGRAMM: WALTER LÜSCHER, OB. PROMENADE 11, ZOFINGEN TEL. (062.8.14.74) ■ GENERALVERTRETUNG SCHWEIZ: STAHLPROGRAMM: PAUL SUMI, ZENTRALSTR. 93, BIEL (TEL. 031.2.60.22)



**Getalit**

die **echte** Kunststoffplatte

*sauber  
schön  
dauerhaft*

Der moderne Außenarchitekt denkt heute in Beton, der moderne Innenarchitekt in „Getalit“. Darum setzt er diesen neuzeitlichen Werkstoff in allen Räumen eines Wohnhauses, in öffentl. Gebäuden und Büro-Etagen ein. Zur Wandbekleidung, zur Tür aus „Getalit“ gesellen sich natürlich auch zauberhaft schöne „Getalit-Möbel“

**Getalit in über hundert Musterungen.  
Getalit farbenfroh und haltbar.**

**GETALIT BLEIBT FAVORIT**



**WESTAG & GETALIT AKTIENGESELLSCHAFT WIEDENBRÜCK/W**



**DAS  
SICHERE  
URTEIL**

Fachleute entscheiden sich für  
Qualitäts-Erzeugnisse

**WESTAG**

TÜREN

**WESTAG**

TISCHLERPLATTEN

**WESTAG**

IDUPLAN

**WESTAG**

IDUPLAN-SUPER

**WESTAG**

MAGNOPLAN

**WESTAG**

BAUELEMENTE

**WESTAG**

INDUSTRIE-BAUSPERRHOLZ

WESTAG



GETALIT

**WESTAG & GETALIT AG WIEDENBRÜCK**

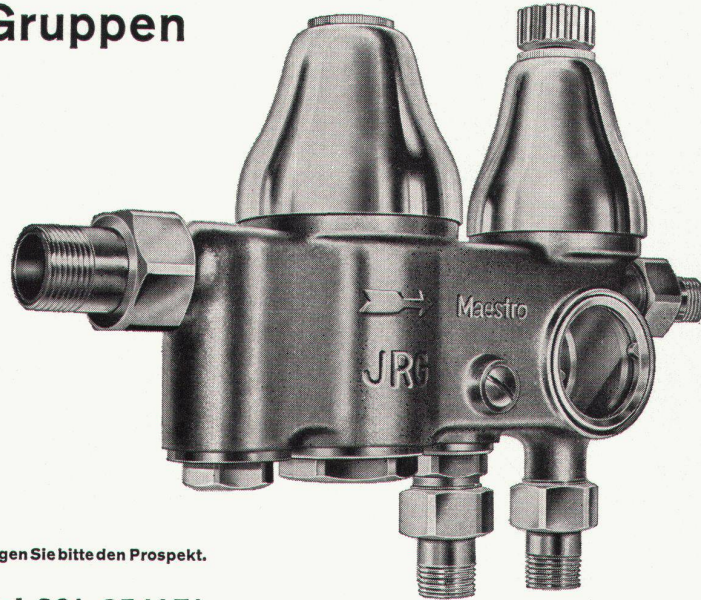
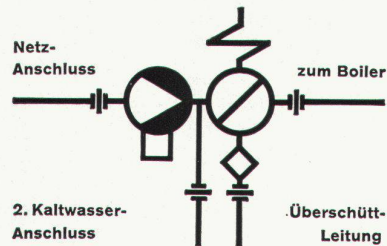
Bezugsquellennachweis: Edwin Liebau  
Zürich 8 Zollikerstr. 269 Tel. 051/24 68 17

# JRG

## Maestro

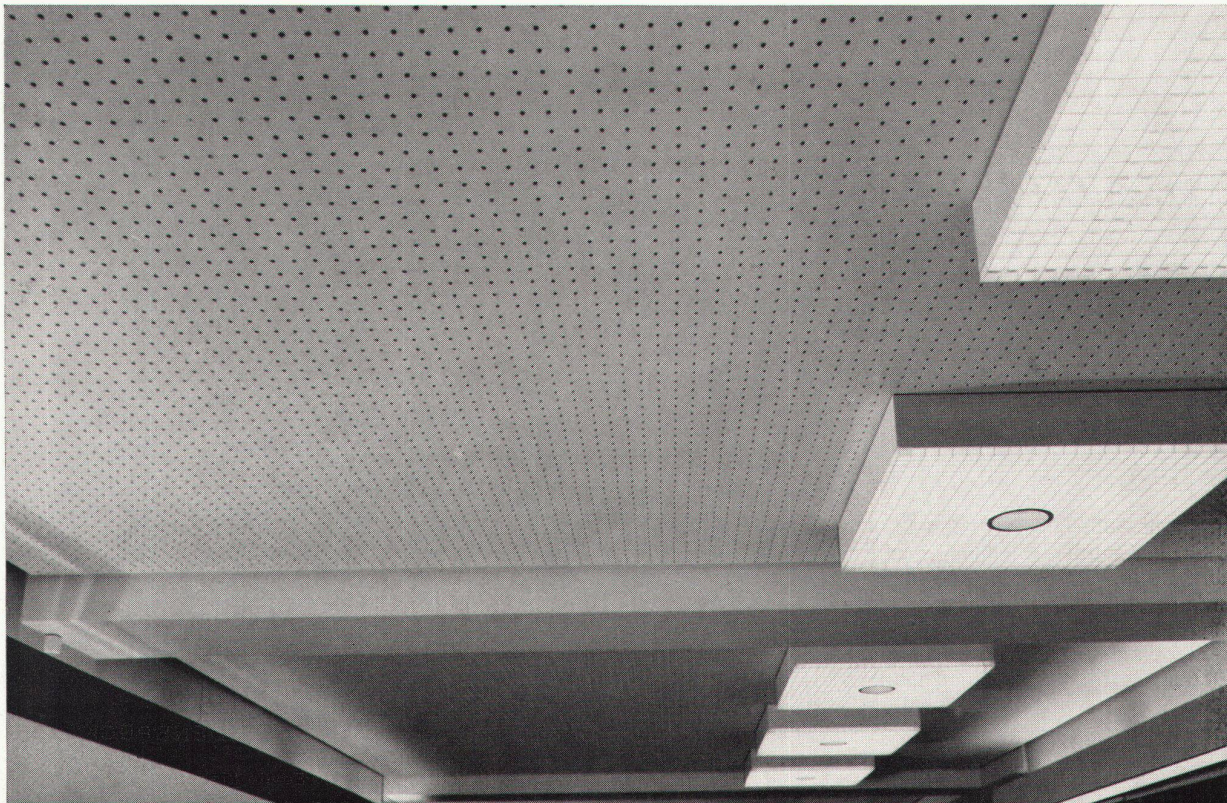
### Boiler-Sicherheits-Gruppen

Um an beiden Kaltwasser-Abgängen die gleichen Druckverhältnisse zu ermöglichen, haben wir die bestbewährten Junior-Gruppen mit zweitem Kaltwasseranschluss zur JRG-Maestro weiterentwickelt. Das Druckreduzierventil wurde dabei eine Dimension grösser als das Sicherheitsventil und die beiden Abgänge gebaut. In dieser Ausführung ermöglicht die Armatur eine fachgerechte Installation.



Verlangen Sie bitte den Prospekt.

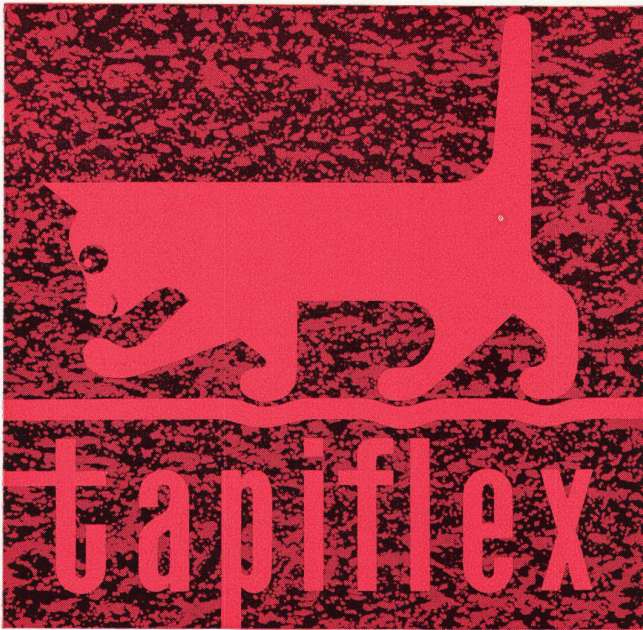
J. & R. Gunzenhauser AG. Sissach Tel. 061-851471



Fugenlose Gipsplattendecken „Gitro“ Fritz Grob AG Zürich



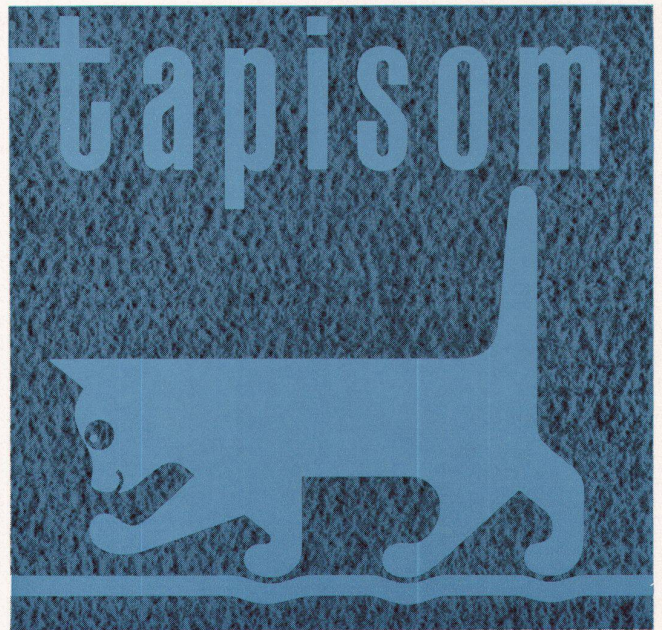
# Was ist zeitgemäss?



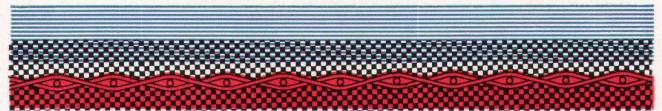
Tapiflex – der Favorit unter den Filz-Plastik-Bodenbelägen! Eine ideale Kombination: PVC-Teppich und strapazierfähiger Belag zugleich – oben hochwertige, unempfindliche Plastik-Schicht – unten schalldämpfender und isolierender Filz; beide Materialien unlösbar miteinander verbunden. Unverwüstlich – leicht zu reinigen – zeitlos modern. In mehreren Ausführungen und vielen Farben.



Tapiflex – der Filz-Plastik-Bodenbelag mit hervorstechenden Eigenschaften, oben kompakte, trittelastische PVC-Schicht ■ – unten schalldämpfender isolierender Filz ■■■. Durch Heissauftragen des Plastiks auf den Filz – unter gleichzeitiger Verschmelzung mit einem Mittelgewebe ◊ wird ein absolut homogenes, unlösbares Material von hoher Widerstandsfähigkeit erzielt.



Tapisom – ein Spannteppich von aussergewöhnlichem Komfort – und zeitloser Eleganz. Nylon-Oberfläche und plastifizierter Filz durch ein Spezialverfahren unlösbar miteinander verbunden ergeben den elastischen Teppichbelag von besonderer Strapazierfähigkeit und Schalldämmung. Tapisom in dekorativen Farben, formbeständig und – da Nylon – äusserst leicht zu reinigen.



Tapisom – der Textil-Teppichboden mit neuartiger Nylon-Oberfläche ≡. Kompakter waagrechter Faserverlauf vermindert die Abnutzung auch bei intensiver Beanspruchung. – PVC-getränkte Filzunterlage ■■■ und Nylon sind durch ein zähelastisches Mittelgewebe ◊ unlösbar miteinander verbunden. Arbeitssparende 2 m Bahnen – lichtechte Farben – unsichtbare Stosskanten.



## HANS HASSLER & CO AG AARAU

Tapiflex und Tapisom sind erhältlich in jedem einschlägigen Fachgeschäft oder direkt durch die Hassler Häuser:

Bossart & Co. AG., Bern  
Bossart & Co. AG., Biel  
Hans Hassler AG., Luzern

H. Rüegg-Perry AG., Zürich  
J. Wyss SA, Neuenburg  
Bureau Exposition, Lausanne

# Lichtpausen

selber  
herstellen



## Coupon

Wir bitten Sie um unverbindliche Zustellung der  
Unterlagen «Lichtpausmaschinen».

Name \_\_\_\_\_

Adresse \_\_\_\_\_

Ort \_\_\_\_\_

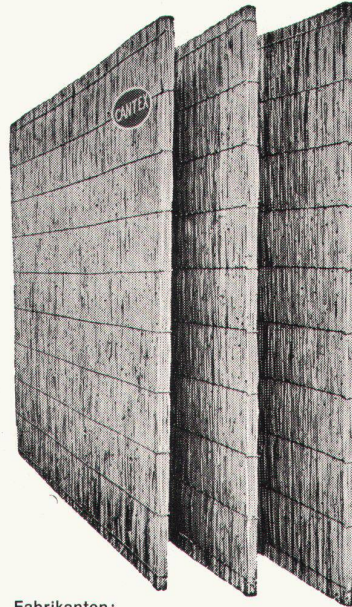
Wir beschäftigen \_\_\_\_\_ Zeichner im Betrieb

*Racher*

4 CO. AG. MARKTGASSE 12  
ZÜRICH 1 TEL. (051) 24 66 55

## «CANTEX» gepreßte Schilfrohrplatten

ein hervorragendes Isoliermaterial



Wärmeleitzahl: 0,047

Großformat:  
200 x 150 cm  
und andere

Stärke: 2 2½ cm

Gewicht: 4,5 6 kg  
pro m<sup>2</sup>

Stärke: 3½ 5 cm

Gewicht: 7,5 9,5 kg  
pro m<sup>2</sup>

### Verwendung:

Isolierung von Beton-  
decken, Flachdächern,  
Verkleidung von Mau-  
erwerk, freihängende  
Decken, Unterlagsbö-  
den usw.

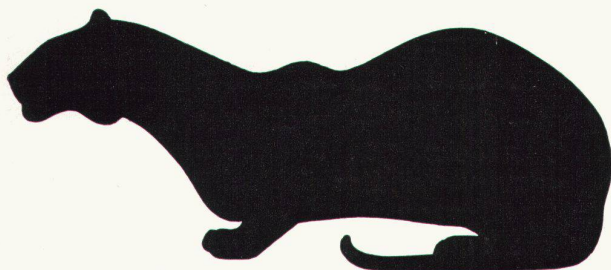
Bezug durch  
die Baumaterialien-  
handlungen

Fabrikanten:

**Vereinigte Schilfwebereien Zürich**

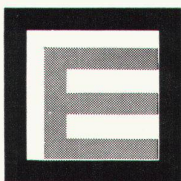
Stampfenbachplatz 1

Telephon (051) 28 43 63



Fusswarm, elastisch,  
zäh, wärmeisolierend:  
**Euböolith**

Euböolith-Werke AG Olten



## Clichés Schwitter AG Basel

Allschwilerstrasse 90  
Telefon 061 38 88 50

Zürich  
Stauffacherstrasse 45  
Telefon 051 25 67 35

Bureau Lausanne  
Avenue de la Gare 44  
Telefon 021 22 86 75





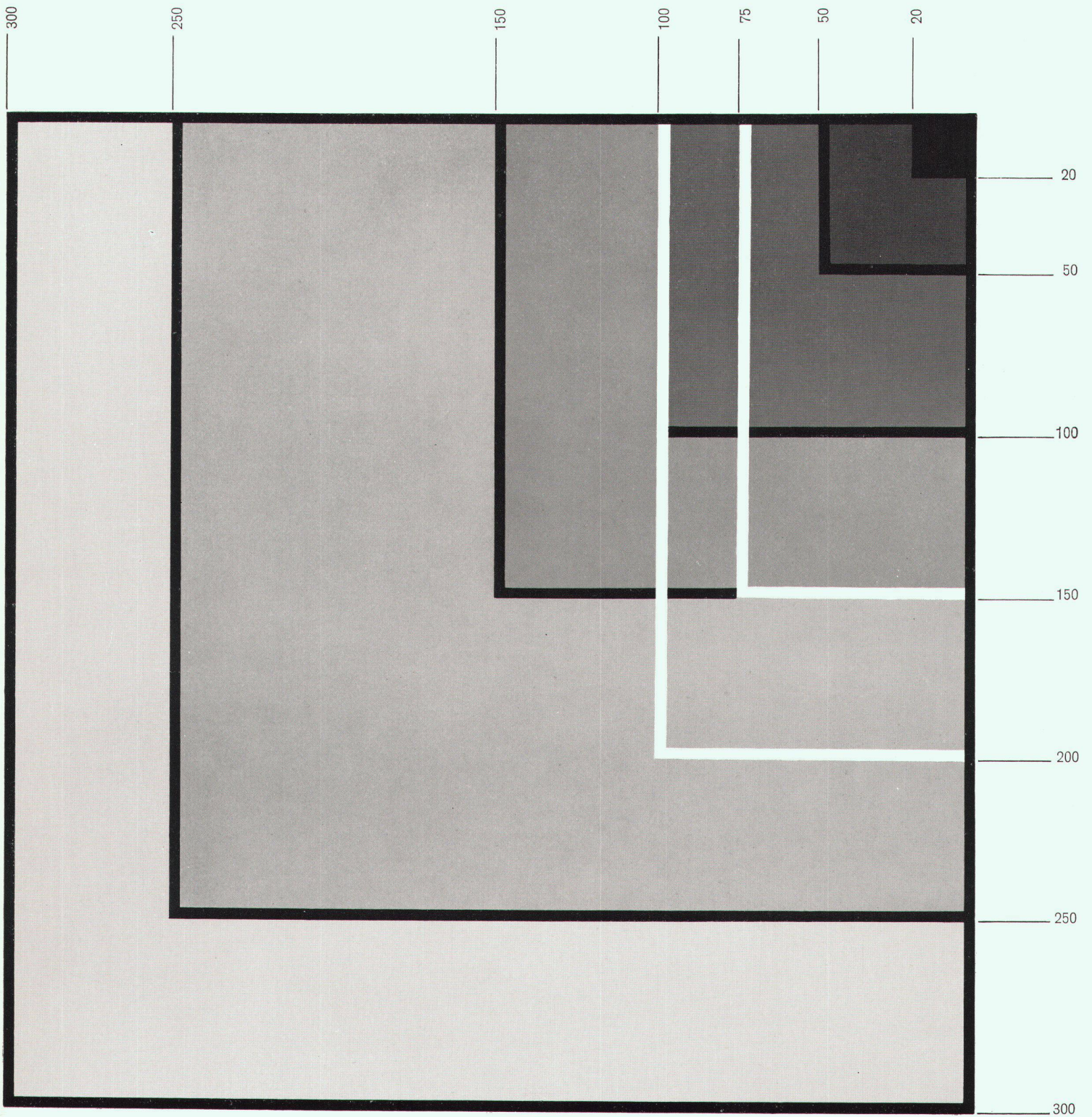
C. Schönhaus/R. Greschl

Diese Schuhe dürfen ruhig stehen bleiben ...

nachher wird der trockene Sand einfach mit Wischer und Schaufel aufgenommen. Keramische Bodenplatten sind praktisch und überall dort beliebt, wo man vom Garten direkt ins Haus tritt. Die homogene Oberfläche läßt den Schmutz nicht eindringen und ist darum leicht zu reinigen. Und was besonders den Bauherrn

interessiert, keramische Wand- und Bodenplatten haben eine mehr als hundertjährige Bewährungsprobe bestanden.

**Keramische Wand- und Bodenplatten**



Formate der Bodenplatten in mm

Verschiedene Formate bilden eine Vielfalt in der Norm. Hier bieten sich dem Architekten viele Möglichkeiten. Die Formate können nach künstlerischem Ermessen in einem harmonischen Verhältnis zu den Raumproportionen ausgewählt werden.

Auskunft und Beratung sowie detaillierte technische Unterlagen über keramische Platten erhalten Sie durch die Fachgeschäfte