

**Zeitschrift:** Das Werk : Architektur und Kunst = L'oeuvre : architecture et art  
**Band:** 52 (1965)  
**Heft:** 4: Tourismus

**Artikel:** Xenia-Hotel in Poros, Griechenland : Architekt Aris Konstantinidis, Athen  
**Autor:** [s.n.]  
**DOI:** <https://doi.org/10.5169/seals-40444>

### **Nutzungsbedingungen**

Die ETH-Bibliothek ist die Anbieterin der digitalisierten Zeitschriften. Sie besitzt keine Urheberrechte an den Zeitschriften und ist nicht verantwortlich für deren Inhalte. Die Rechte liegen in der Regel bei den Herausgebern beziehungsweise den externen Rechteinhabern. [Siehe Rechtliche Hinweise.](#)

### **Conditions d'utilisation**

L'ETH Library est le fournisseur des revues numérisées. Elle ne détient aucun droit d'auteur sur les revues et n'est pas responsable de leur contenu. En règle générale, les droits sont détenus par les éditeurs ou les détenteurs de droits externes. [Voir Informations légales.](#)

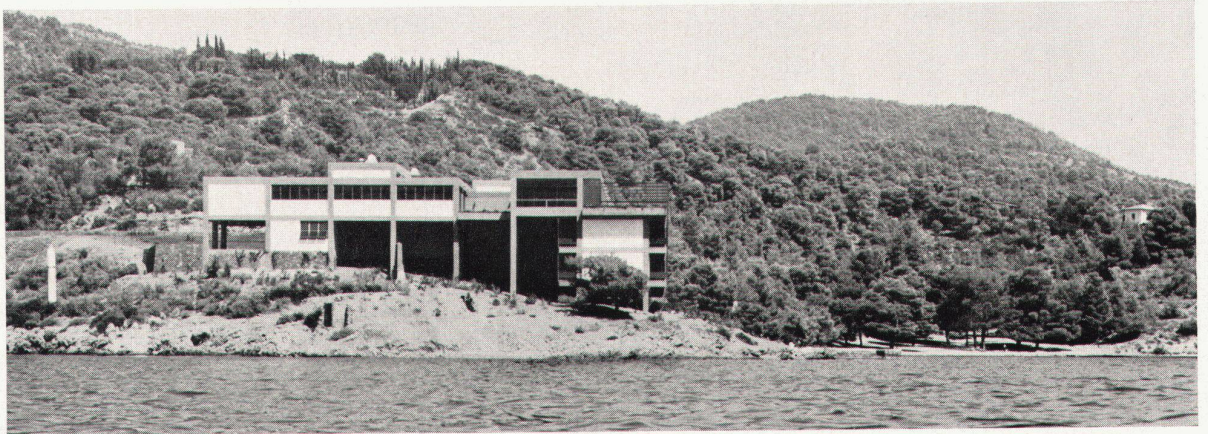
### **Terms of use**

The ETH Library is the provider of the digitised journals. It does not own any copyrights to the journals and is not responsible for their content. The rights usually lie with the publishers or the external rights holders. [See Legal notice.](#)

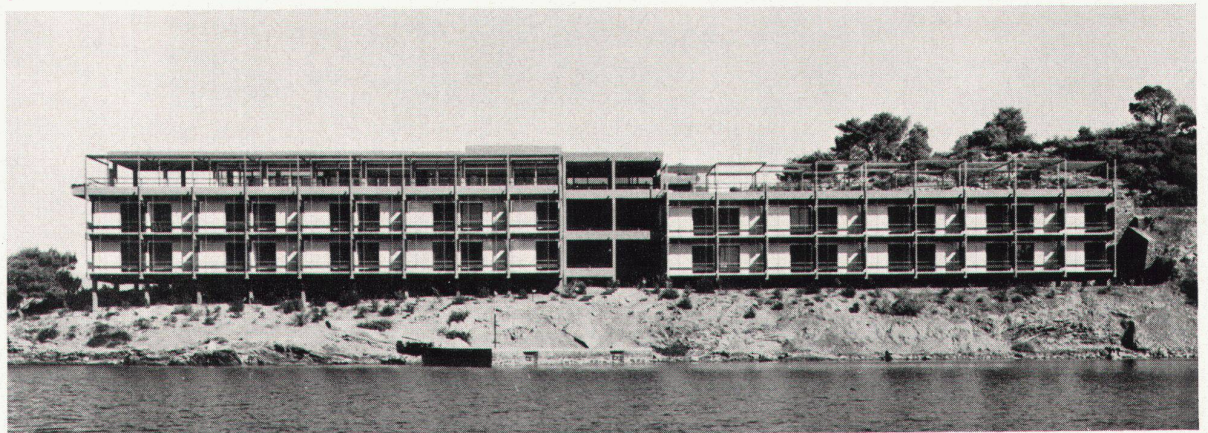
**Download PDF:** 03.02.2025

**ETH-Bibliothek Zürich, E-Periodica, <https://www.e-periodica.ch>**

## Xenia-Hotel in Poros, Griechenland



1



2

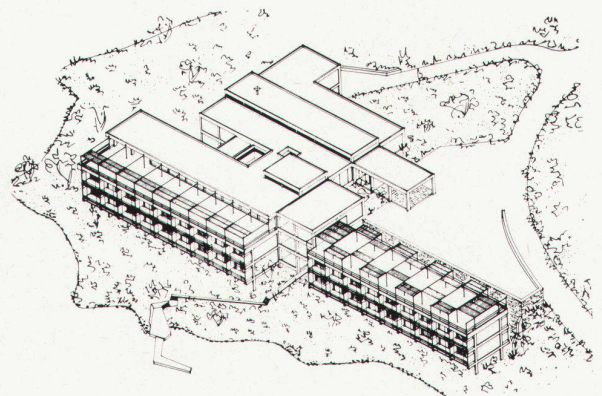
### Architekt: Aris Konstantinidis, Athen

Poros ist eine kleine Insel, in zwei Stunden mit dem Dampfer von Piräus zu erreichen. Das Hotel ist nach Osten orientiert; nach 12 Uhr haben alle Räume Schatten.

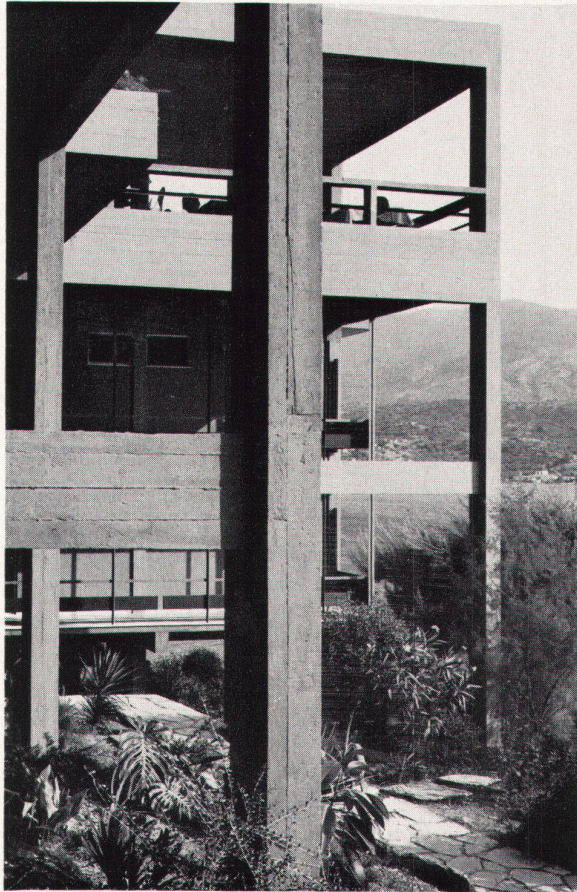
Die Konstruktion ist aus Stahlbeton, die Stützen auf einem Raster von  $4 \times 6$  m. Die Betonteile sind nicht verputzt, sondern grau gestrichen. Die Backsteinfüllungen sind weiß verputzt.

Der Haupteingang ist auf dem dritten Geschoß, ebenso die Empfangshalle mit Bar, Restaurant, Terrasse und Küchen. Auf dem zweiten Geschoß sind 18 Zweibett-Gastzimmer, jedes mit WC und Dusche. Im ersten Geschoß sind 18 ebensolche Gastzimmer und vor allem der Garten unter dem Restaurant.

Die Böden der Gastzimmer und der Korridore des Wohnteils sind aus rohen Klinkersteinen, diejenigen der Empfangshalle des Restaurants aus grauem Marmor. Türen und Fenster sind dunkelgrün und weiß gestrichen. Die Novopan-Platten sind dunkelgrün gestrichen. Die Winkelleisen an den Balkonen und der Terrasse sind rot.



3



4  
**1**  
 Seitenansicht von Süden  
 Face latérale, côté sud  
 Lateral view from the south

**2**  
 Fassade gegen das Meer  
 Face côté mer  
 Seaside façade

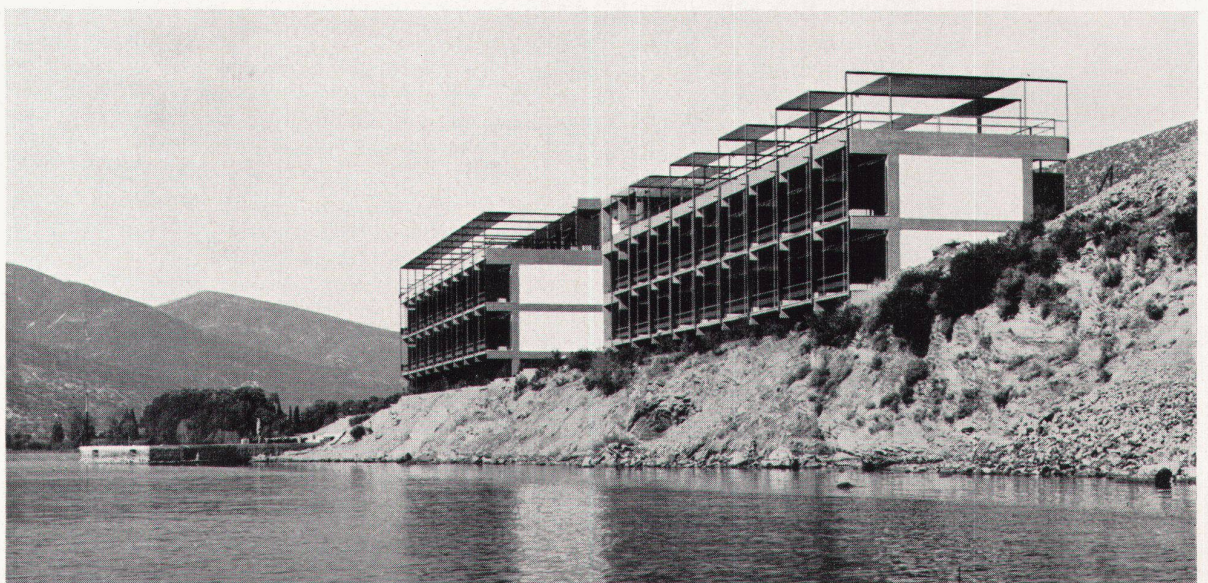
**3**  
 Isometrie  
 Perspective isométrique  
 Axonometric



5  
**4**  
 Detail der Terrassen  
 Détail des terrasses  
 Terrace detail

**5**  
 Terrassenrestaurant  
 Terrasse-restaurant  
 Terrace restaurant

**6**  
 Gesamtansicht  
 Vue générale  
 General view



6