

**Zeitschrift:** Das Werk : Architektur und Kunst = L'oeuvre : architecture et art  
**Band:** 52 (1965)  
**Heft:** 4: Tourismus

**Artikel:** Hotel in einer alten Herberge in Istanbul : Projektverfasser Önder Küçükerman, Student bei Prof. Utarit Izgi, Architekt, Istanbul  
**Autor:** [s.n.]  
**DOI:** <https://doi.org/10.5169/seals-40446>

### **Nutzungsbedingungen**

Die ETH-Bibliothek ist die Anbieterin der digitalisierten Zeitschriften. Sie besitzt keine Urheberrechte an den Zeitschriften und ist nicht verantwortlich für deren Inhalte. Die Rechte liegen in der Regel bei den Herausgebern beziehungsweise den externen Rechteinhabern. [Siehe Rechtliche Hinweise.](#)

### **Conditions d'utilisation**

L'ETH Library est le fournisseur des revues numérisées. Elle ne détient aucun droit d'auteur sur les revues et n'est pas responsable de leur contenu. En règle générale, les droits sont détenus par les éditeurs ou les détenteurs de droits externes. [Voir Informations légales.](#)

### **Terms of use**

The ETH Library is the provider of the digitised journals. It does not own any copyrights to the journals and is not responsible for their content. The rights usually lie with the publishers or the external rights holders. [See Legal notice.](#)

**Download PDF:** 01.02.2025

**ETH-Bibliothek Zürich, E-Periodica, <https://www.e-periodica.ch>**

## Hotel in einer alten Herberge in Istanbul

**Projektverfasser: Önder Küçükerman, Student bei Prof. Utarit Izgi, Architekt, Istanbul**

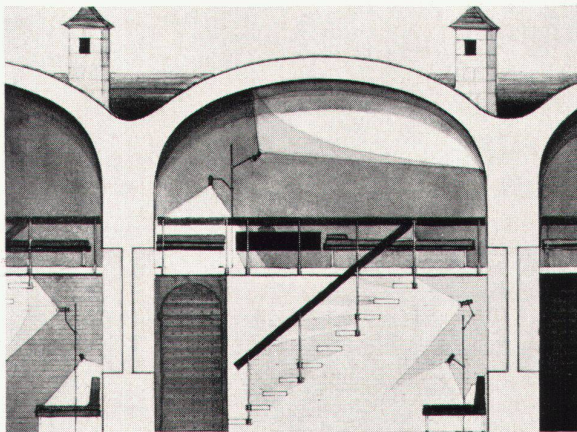
Die historischen Sehenswürdigkeiten der Türkei harren immer noch der touristischen Erschließung. Die gegenwärtige ökonomische Situation des Landes erlaubt es nicht, die architektonischen Monumente als ungenutzte Bauwerke zu unterhalten. Was liegt deshalb näher als der Versuch, eine historische Herberge dadurch zu retten, daß sie, auf neue Weise, wieder ihrer ursprünglichen Zweckbestimmung zugeführt wird?

Der «Han» (Herberge) von Çukurçesme entspricht dem Typus der osmanischen Herbergen, wie sie sich bis in die seldschukischen Zeiten zurückverfolgen lassen. Seine räumliche Gliederung eignet sich gut zur Umwandlung in moderne Gastzimmer. Die zusätzlich notwendigen Funktionen müssen in moderner Form eingefügt werden. So könnten die beiden Forderungen erfüllt werden: jede unnötige Veränderung des Charakters des Bauwerkes zu vermeiden und dem Besucher den heute notwendigen Komfort zu bieten.

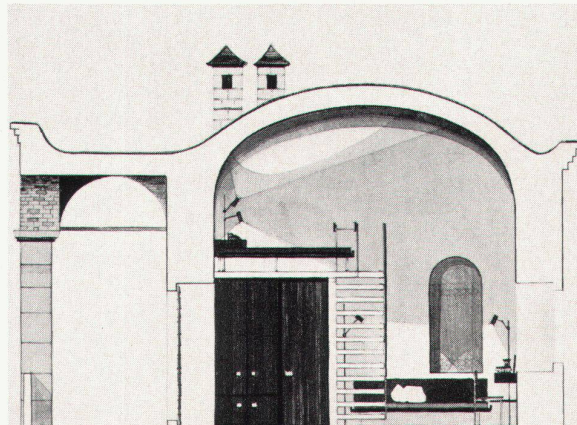
Die zusätzlichen Einrichtungen, wie Empfangshalle, Restaurant, Bar, Lesesaal, Zeitungskiosk, Küchen usw., könnten alle im Erdgeschoß untergebracht werden. Dem Restaurant würde der alte Hof zugewiesen, der mit einem selbsttragenden Glasdach gedeckt würde. Die Räume des Obergeschosses behielten ihren ursprünglichen Zweck und würden zu 28 Zweibettzimmern umgebaut. Auf den davorliegenden Terrassen könnte das Frühstück eingenommen werden.



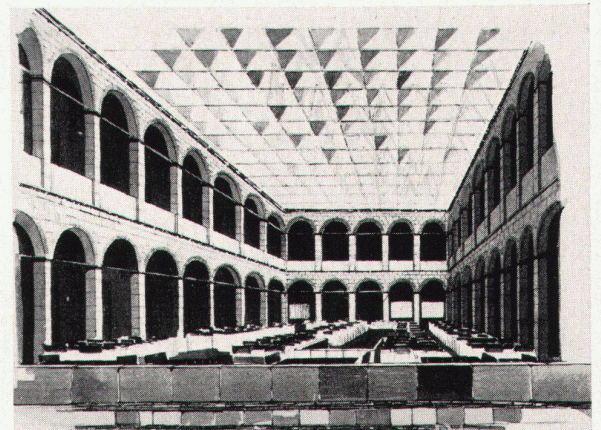
1



2



3



4

**1**  
Laleli-Moschee und der Han von Çukurçesme  
Mosquée Laleli et Han de Çukurçesme  
Laleli mosque and Han of Çukurçesme

**2, 3**  
Einbau des Gastzimmers in die Kuppelzellen  
Installation d'une chambre d'hôte dans la cellule d'une coupole  
The guest-rooms are built into the cupola cells

**4**  
Der Hof als Restaurant mit selbsttragender Glasstruktur als Dach  
La cour intérieure transformée en restaurant et recouverte d'un toit autoportant en verre  
Restaurant in the patio with self-bearing glass roof