

Zeitschrift: Das Werk : Architektur und Kunst = L'oeuvre : architecture et art
Band: 52 (1965)
Heft: 5: Bauen für Bauern

Werbung

Nutzungsbedingungen

Die ETH-Bibliothek ist die Anbieterin der digitalisierten Zeitschriften. Sie besitzt keine Urheberrechte an den Zeitschriften und ist nicht verantwortlich für deren Inhalte. Die Rechte liegen in der Regel bei den Herausgebern beziehungsweise den externen Rechteinhabern. [Siehe Rechtliche Hinweise.](#)

Conditions d'utilisation

L'ETH Library est le fournisseur des revues numérisées. Elle ne détient aucun droit d'auteur sur les revues et n'est pas responsable de leur contenu. En règle générale, les droits sont détenus par les éditeurs ou les détenteurs de droits externes. [Voir Informations légales.](#)

Terms of use

The ETH Library is the provider of the digitised journals. It does not own any copyrights to the journals and is not responsible for their content. The rights usually lie with the publishers or the external rights holders. [See Legal notice.](#)

Download PDF: 08.02.2025

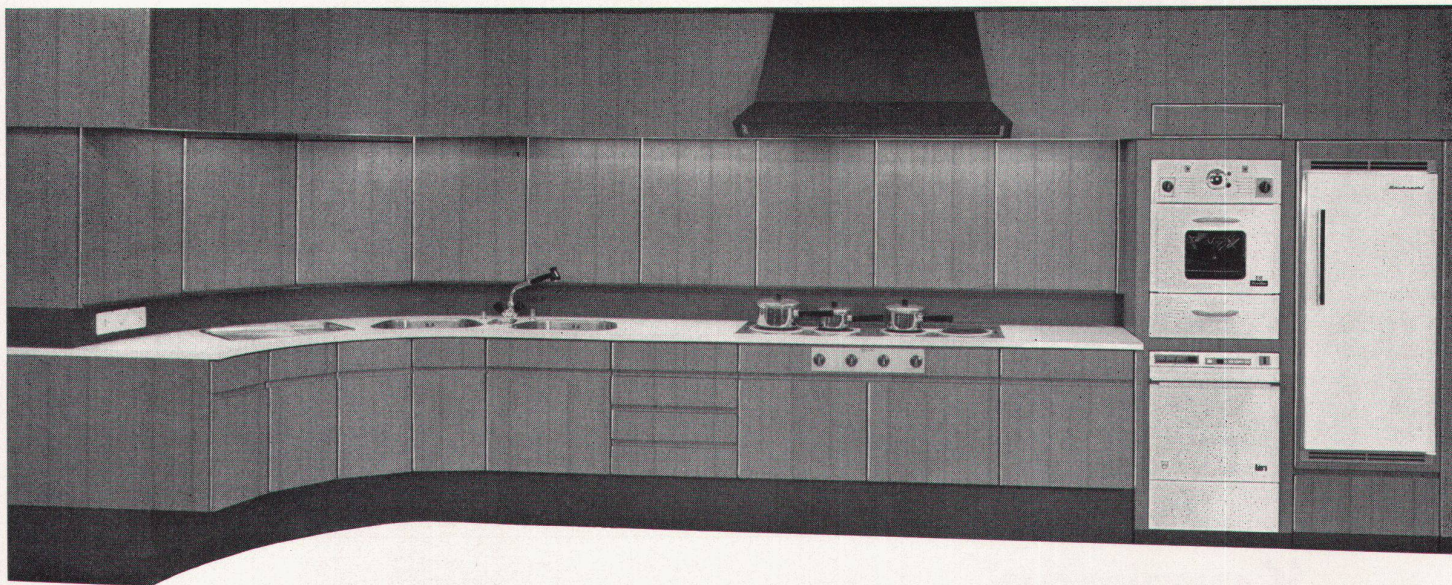
ETH-Bibliothek Zürich, E-Periodica, <https://www.e-periodica.ch>



Tapeten A.G.

Tapeten
Vorhänge
Wandstoffe
Innendekoration

Zürich
Fraumünsterstraße 8
Ecke Börsenstraße/Stadthausquai
Telephon 26 37 30
Postcheck VIII 657



Mit 32 Norm-Elementen in 4 qualitativ und preislich abgestuften Ausführungen bieten wir für jedes Küchenproblem eine optimale Lösung. Verwöhnte verlangen Vorschläge für exklusive Sonderausführungen (siehe Abbildung). – Eine einfache Norm-Küche ist zur Zeit ausgestellt im Le Rêve-Verkaufslokal Zürich, Selnaustraße 15. – Rufen Sie uns unverbindlich!

**mörgeli
küchen**

Mörgeli-Küchen AG Ellikon/Thur ZH Telephon 054 944 06

**bator
lift ag**

Herzogenbuchsee
Tel. 063 522 63

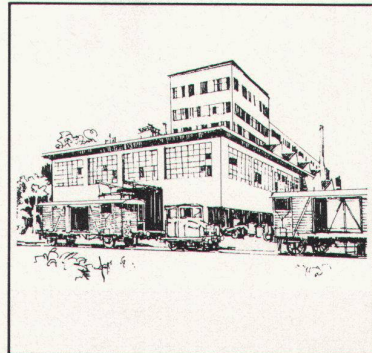
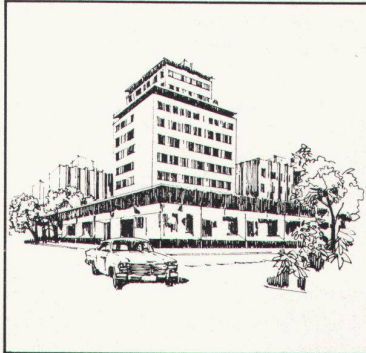
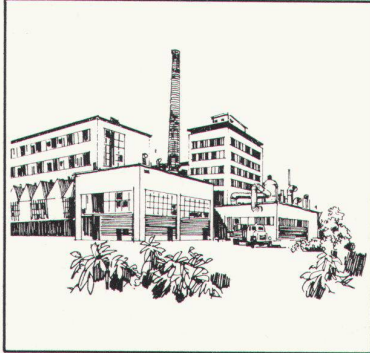
Falt-, Schiebe-, Klapp-, Hallen- und
Boxentore
Krankklappen, Stapelwände,
Antriebe, Steuerungen, Signal-
anlagen, ölhydraulische Aufzüge

EUBÖOLITH

in Fabriken

in Geschäftshäusern

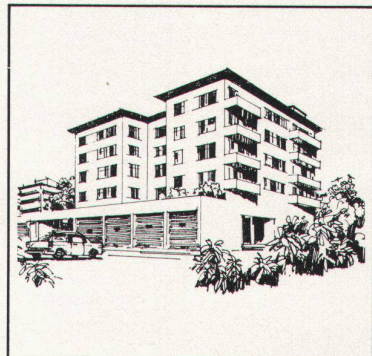
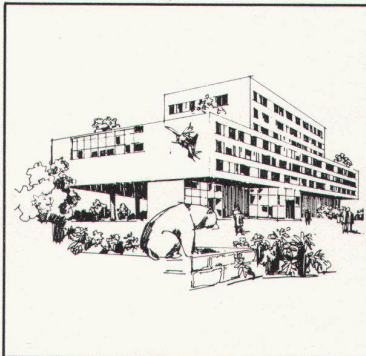
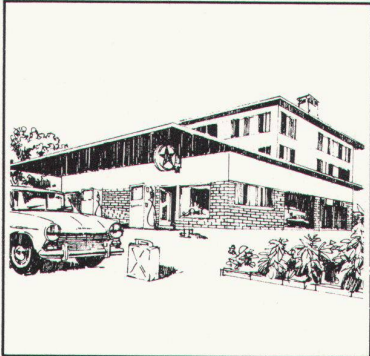
in Lagerhäusern



in Garagen

in Schulen

in Wohnbauten



Kommen Sie mit Ihren Boden-Problemen zu uns!

Die Planung von Fussböden wirft Probleme und Fragen auf. Schon bei der Unterkonstruktion und erst recht bei der Bestimmung des richtigen Fertigbelages. Wie muss der Beton vorbereitet werden? Welche Unterlage eignet sich am besten zur Aufnahme eines bestimmten Fussbodens? Welchen Anforderungen muss ein Industriefussboden gerecht werden? Welche Stärke ist zur Erreichung einer genügenden Isolation erforderlich? Welche Materialien sind die richtigen für Trittschalldämmung? Für Wärmeisolation? Als erfahrener Baufachmann entscheiden Sie nicht allein. Sie setzen sich mit einer angesehenen Fachfirma in Verbindung, um diese Fragen mit ihr gemeinsam zu lösen.

Wenden Sie sich an uns – Ihre Probleme sind unsere Probleme! Ein Team von

ausgesuchten Fachleuten steht zu Ihrer Verfügung, eine seriöse Beratung ist Ihnen sicher. Jeder Auftrag wird mit der gleichen Sorgfalt ausgeführt, ob es sich nun um 100 m² oder 10000 m² handelt. Euböolith-Steinholzfussböden und Maxidur-Hartbetonbeläge haben sich in der Industrie bewährt. Sie sind Produkte jahrzehntelanger Erfahrung. Aber auch die neuesten Erkenntnisse auf dem Gebiet der Unterlagsböden wurden für Sie ausgewertet.

Sei es in Fabriken oder Lagerhäusern, in Schulen, Kasernen, Garagen, Geschäftshäusern . . . eines haben alle Euböolithprodukte gemeinsam: sie sind äusserst wirtschaftlich. Euböolith – Qualität aus Erfahrung.

