

Objektyp: **Advertising**

Zeitschrift: **Das Werk : Architektur und Kunst = L'oeuvre : architecture et art**

Band (Jahr): **52 (1965)**

Heft 5: **Bauen für Bauern**

PDF erstellt am: **21.07.2024**

### **Nutzungsbedingungen**

Die ETH-Bibliothek ist Anbieterin der digitalisierten Zeitschriften. Sie besitzt keine Urheberrechte an den Inhalten der Zeitschriften. Die Rechte liegen in der Regel bei den Herausgebern. Die auf der Plattform e-periodica veröffentlichten Dokumente stehen für nicht-kommerzielle Zwecke in Lehre und Forschung sowie für die private Nutzung frei zur Verfügung. Einzelne Dateien oder Ausdrucke aus diesem Angebot können zusammen mit diesen Nutzungsbedingungen und den korrekten Herkunftsbezeichnungen weitergegeben werden. Das Veröffentlichen von Bildern in Print- und Online-Publikationen ist nur mit vorheriger Genehmigung der Rechteinhaber erlaubt. Die systematische Speicherung von Teilen des elektronischen Angebots auf anderen Servern bedarf ebenfalls des schriftlichen Einverständnisses der Rechteinhaber.

### **Haftungsausschluss**

Alle Angaben erfolgen ohne Gewähr für Vollständigkeit oder Richtigkeit. Es wird keine Haftung übernommen für Schäden durch die Verwendung von Informationen aus diesem Online-Angebot oder durch das Fehlen von Informationen. Dies gilt auch für Inhalte Dritter, die über dieses Angebot zugänglich sind.





# FÜR WÄRME + WARMWASSER

## 40 % Einsparungen an Betriebskosten ...

Gegenüber einer Heizanlage und separaten Boilern sind mit einer **BICALOR**-Anlage Einsparungen von 40% an Betriebskosten für die Heizung ohne weiteres möglich. Je nach Größe des Objektes kann dies fünfhundert, tausend, aber auch dreitausend Franken an jährlichen Einsparungen ausmachen!

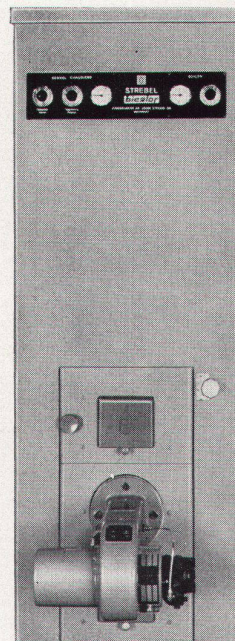
Dennoch, ein **BICALOR** liefert Ihnen praktisch unbeschränkt Warmwasser. Die automatisch gesteuerten **BICALOR**-Anlagen passen sich jedem Wärme- und Warmwasserbedarf sowie allen

Schwankungen der Außentemperatur augenblicklich an.

## Ein weiterer **BICALOR**-Vorteil:

**BICALOR**-Kombikessel sind aus Guß! Sie wissen ja bestimmt aus eigener Erfahrung: Gußkessel sind wirtschaftlich, sie haben eine unglaubliche Lebensdauer. Hunderttausende stehen seit Jahrzehnten in täglichem Betrieb, und Gußkessel mit einer 40jährigen Betriebsdauer sind noch lange keine Seltenheit!

Möchten Sie weitere **BICALOR**-Vorteile kennenlernen? Mit ausführlichen Unterlagen oder Auskunft stehen wir Ihnen jederzeit gerne zur Verfügung.



# **bicalor**

**STREBELWERK AG**  
ROTHRIST  
Tel. 062 74471

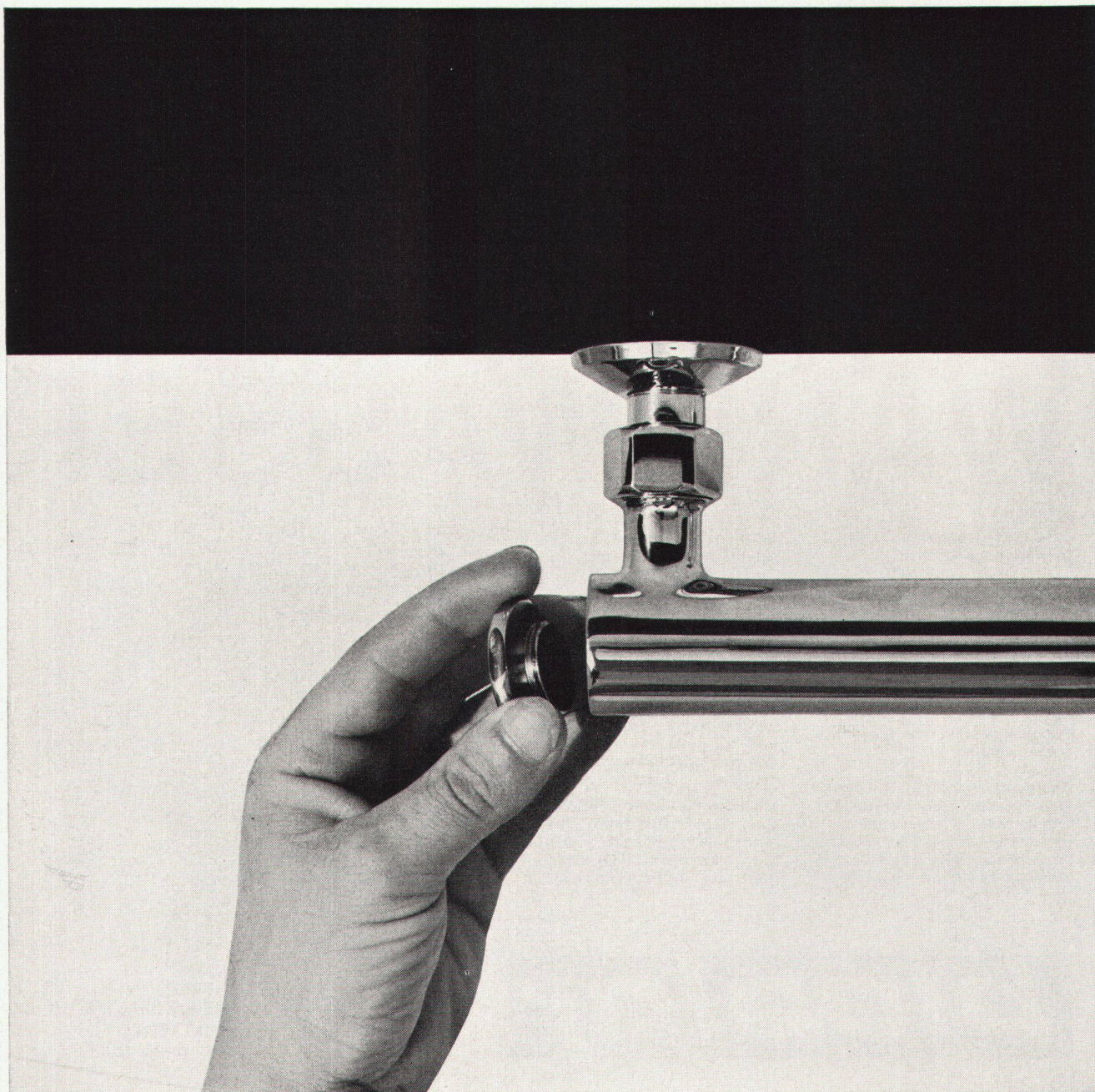


**arwa**

## «arwa-therm» Misch- automaten

Im Zuge der Weiterentwicklung der bewährten «arwa-therm» Mischautomaten haben wir einen verbesserten Typ entwickelt. Bei einer allfälligen Störung durch Verschmutzung in der Installation, wie sie speziell in Gebieten grösserer Bautätigkeit vorkommen kann, muss nun nicht mehr der ganze Mischautomat ausgewechselt werden, sondern es ist möglich, durch einen Service-Monteur der Arwa oder einen ortsansässigen Installateur nur den Steuereinsatz auszutauschen. Dadurch reduzieren sich

allfällige Unterhaltskosten auf ein Minimum.





---

## «arwa-therm» Misch- automaten

---

Weitere grosse Vorteile des «arwa-therm» Mischautomaten:

Der Anschluss erfolgt wie eine Normalbatterie, eine Verteuerung der Installation wird somit vermieden.

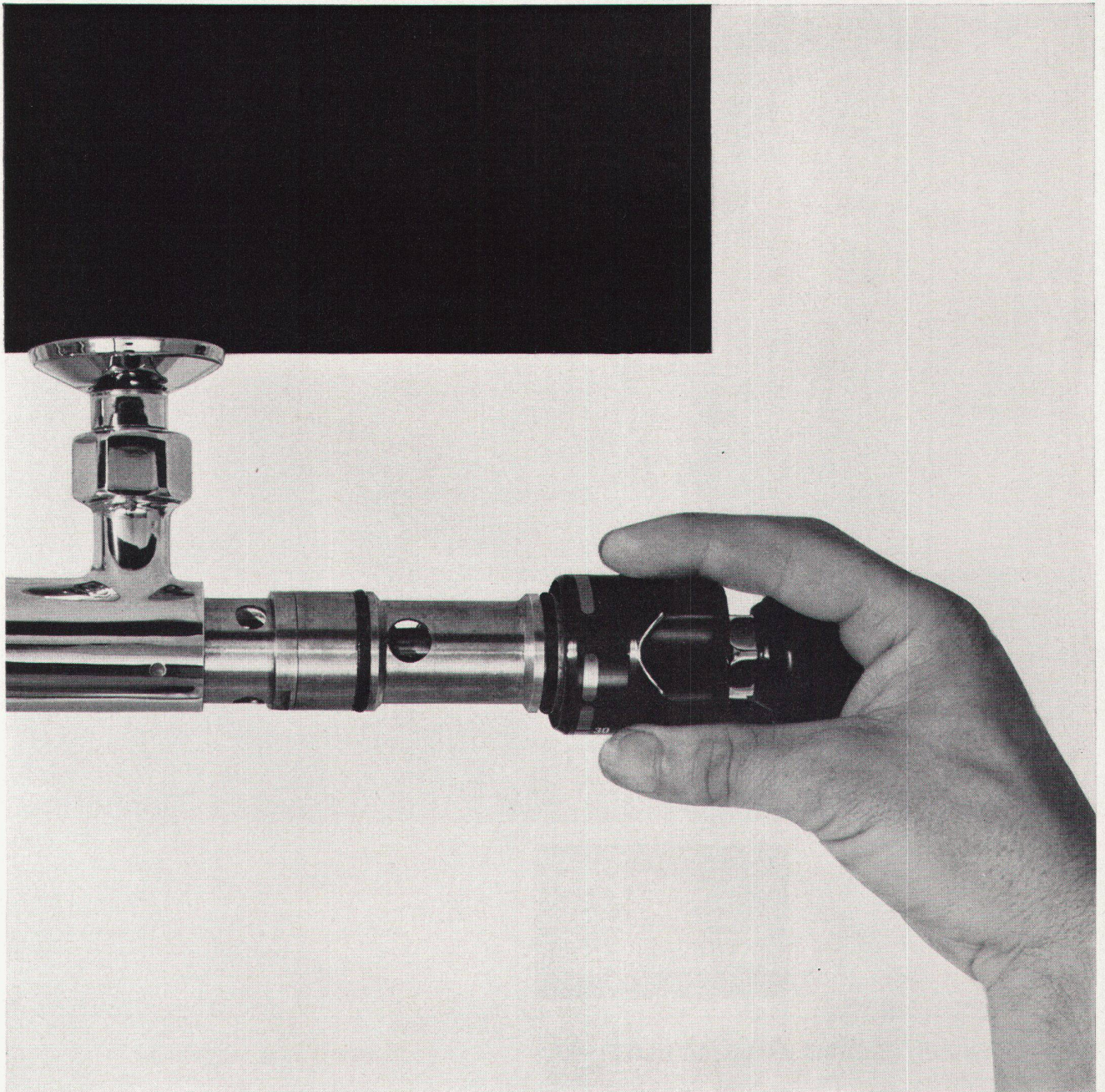
Da die gewünschte Temperatur vom Automaten selbständig einreguliert wird, ergibt sich eine grosse Warmwasser-Ersparnis.

Beim Ausbleiben des Kaltwasser-Zuflusses wird der Heisswasser-Zufluss automatisch unterbunden, so dass keine Verbrühungsgefahr entsteht.

Der «arwa-therm» Mischautomat ist wie alle Arwa-Armaturen durch eine

schöne und zweckmässige Form, die ein leichtes Sauberhalten ermöglicht, gekennzeichnet.

Armaturenfabrik  
Wallisellen AG  
Neue Winterthurerstrasse 120  
Wallisellen  
Telephon 051 9331 77

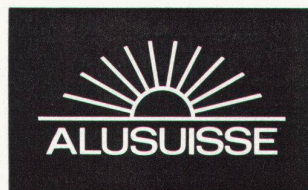
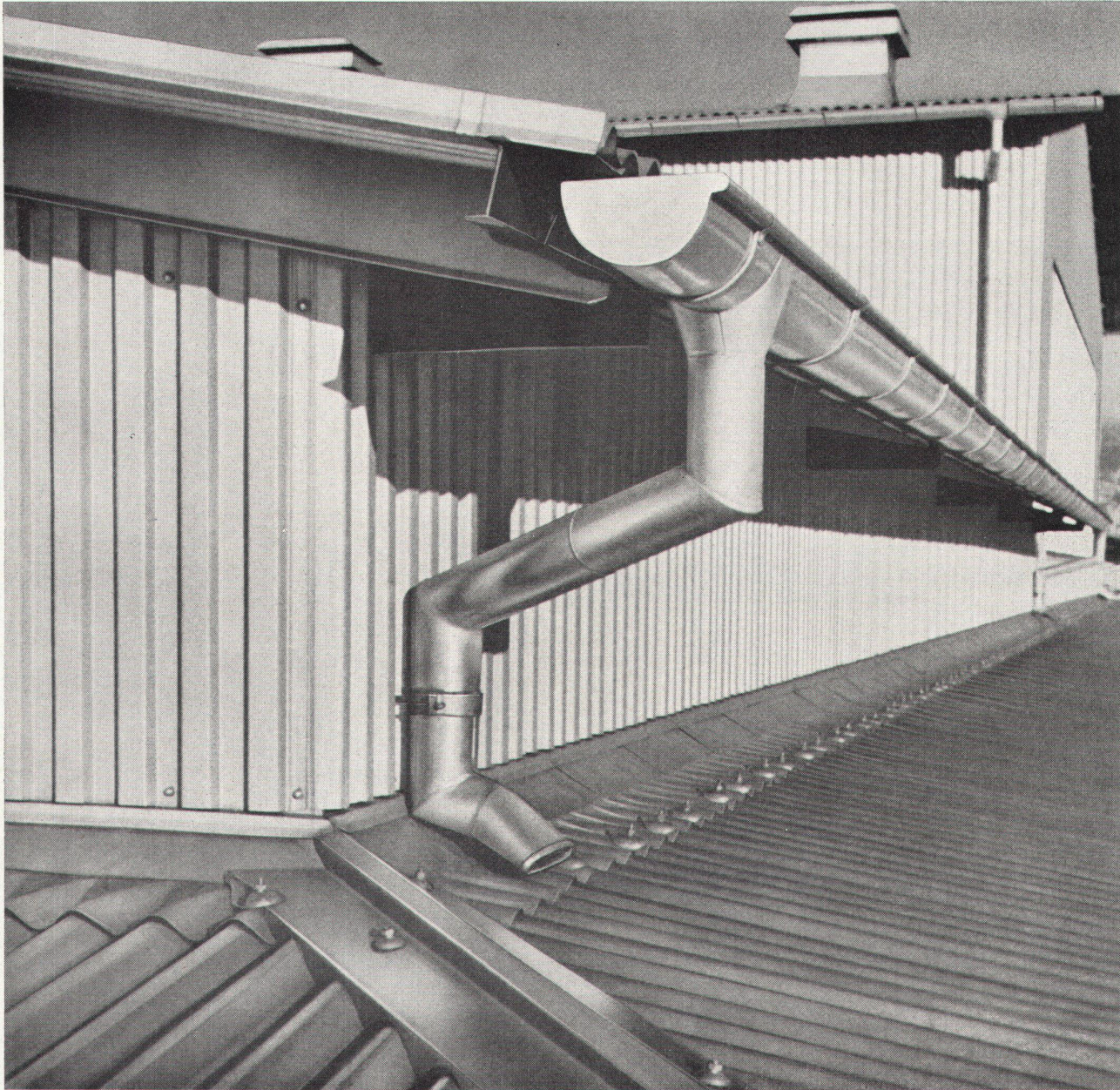




# Unbeschränkt wetterbeständig

Aluman-Bleche für Spenglerarbeiten und lange Wellbänder für Dächer und Verkleidungen – blank oder Alucolux farbig einbrennlackiert – sind eine Alusuisse-Spezialität. Alusuisse-Material für die Aussenhaut moderner Industriebauten überdauert Generationen!

**Bauen Sie preisgünstig mit Alusuisse-Material und Alusuisse-Beratung!**



**Schweizerische Aluminium AG**

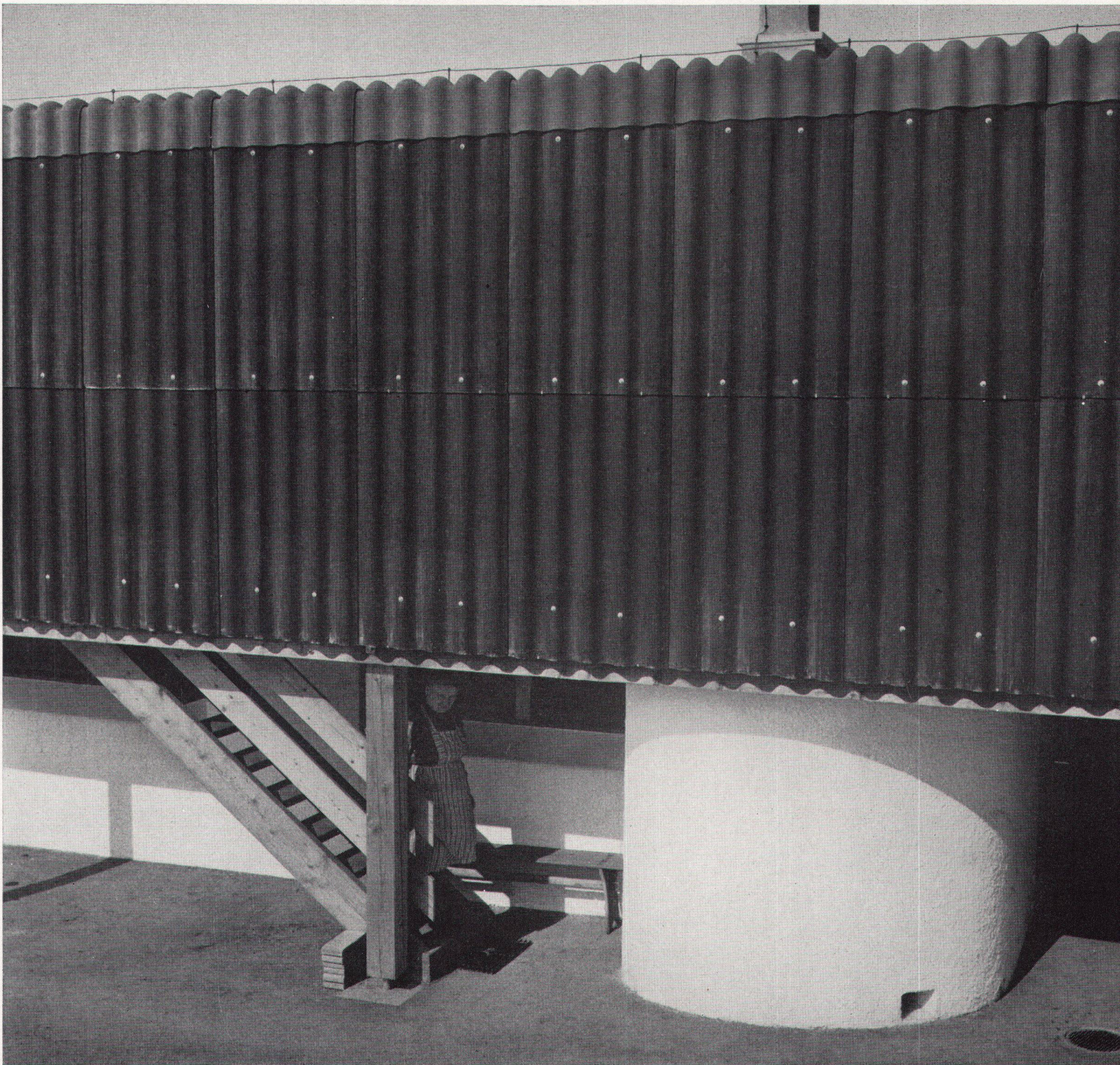
Verkaufsabteilung 8048 Zürich, Tel. 051/54 80 80



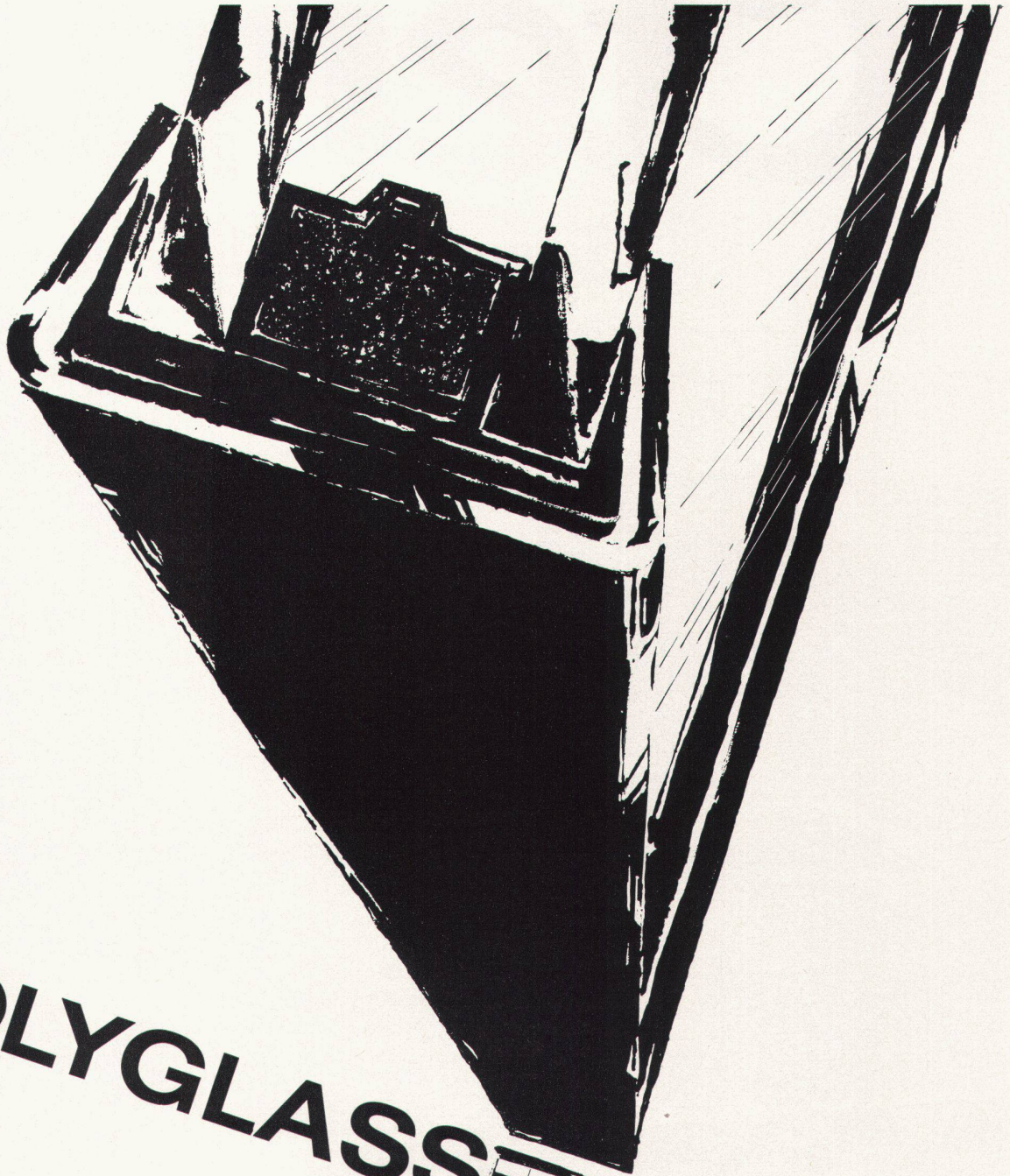
# Eternit®

Für Dächer und Fassaden dieses neuzeitlichen Bauernbetriebes in der Westschweiz wurden Asbestzement-Wellplatten «ETERNIT» verwendet. Den hohen Anforderungen an moderne Baustoffe entsprechen die verschiedenen Asbestzement-Produkte «ETERNIT» – Wellplatten und ebene Platten, Rohre für Wasserleitungen und Jaucheverschlauchungen, Schlitzrohre, Ventilationskanäle und Innenbauplatten – in hervorragendem Maße.

Eternit AG, 8867 Niederurnen und 1530 Payerne







# POLYGLASS

Verkauf durch den Glasgrosshandel

Das mehrscheibige  
**Isoliertglas**  
 aus "Duplex" - Spiegelglas  
 oder aus Fensterglas  
 wird von einem  
**rostfreien Stahlrahmen**  
 umschlossen.



Generalvertretung für die Schweiz: O. CHARDONNENS A.G., Genferstrasse, 21 - 8027 Zürich - Tel.: 051/25.50.46

GLACERIES DE SAINT-ROCH s.a.

**DIVISION GLACERIES DE LA SAMBRE • AUVELAIS • BELGIEN**



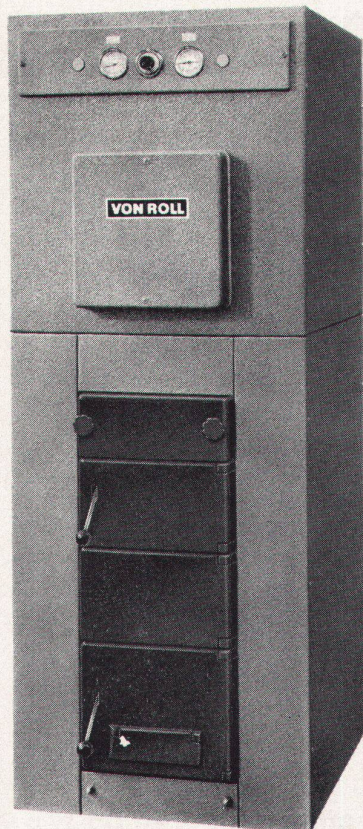
# Ich lebe länger...

Welcher Heizkessel kann das von sich sagen?

## Der VON ROLL Kombi-Kessel

Typ V-Rt-0S

für Leistungen  
von 15 000–40 000 kcal/h



**VON ROLL AG.**

Werk Klus, 4710 Klus

Allein schon seine Herkunft verbürgt Qualität.

Und dass er **Wärme im Nu** und **Warmwasser in Fülle** spendet, versteht sich von selbst. Seine Warmwasserbereitung ist besonders wirtschaftlich. Er ist vorzüglich isoliert und im Betrieb geräuscharm.

Auch ist er kein Aschenbrödel; er fällt durch sein modernes, stilgerechtes Kleid auf.

Die Werkstoffe ermöglichen ihm ein langes Leben. Der Kessel ist aus **Gusseisen**. Gusseisen widersteht der Korrosion. Der Warmwasserspeicher besteht aus **Chromnickelstahl**. Gegen Chromnickelstahl vermögen aggressive Wasser nichts. Er ist sich selbst der beste Schutz und zudem hygienisch.

Der Kessel ist besonders leicht montierbar.





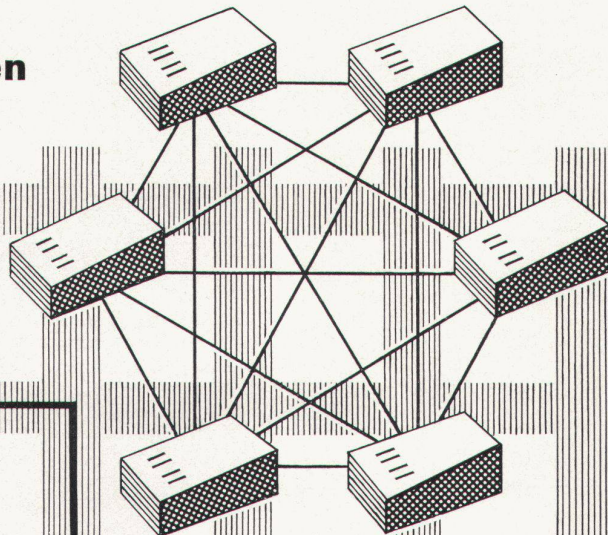
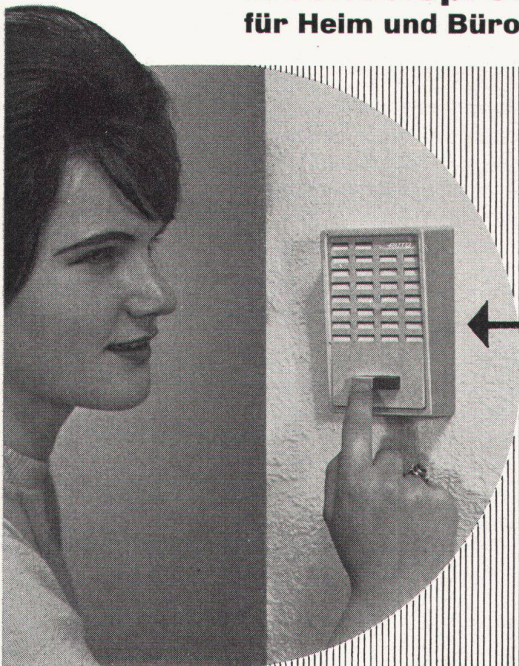
**Kunststoff-  
Schubladen**

Die leichten und formschönen WEZ-Schubladen schaffen Raum und Ordnung. Dazu sind sie stabil, gut abwaschbar und beständig gegen Säuren. Dank den genormten Gleitschienen ist die Montage an Tischen, Regalen usw. spielend einfach. WEZ fabriziert Schubladen in 3 Normgrößen und 6 Farben. Verlangen Sie Prospekte mit Preisangaben.

**WEZ Kunststoffwerk AG 5036 Oberentfelden**  
Tel. 064 431751

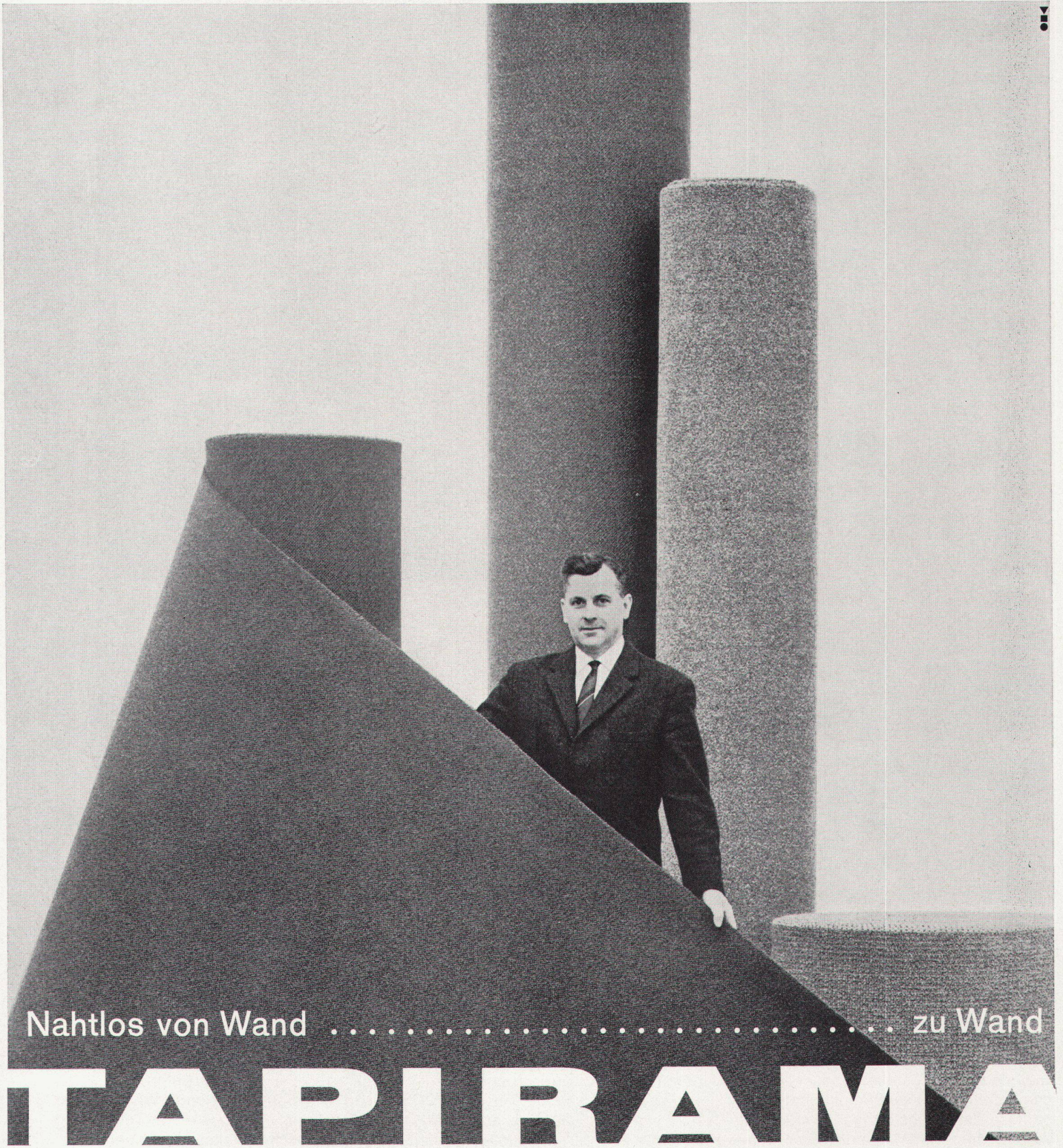
**RITTO**

**Türsprechanlagen  
Wechselsprechanlagen  
für Heim und Büro**



**EHS** Elektrohandel AG Schaffhausen Tel. 053 / 6 96 36





Nahtlos von Wand ..... zu Wand

# TAPIRAMA

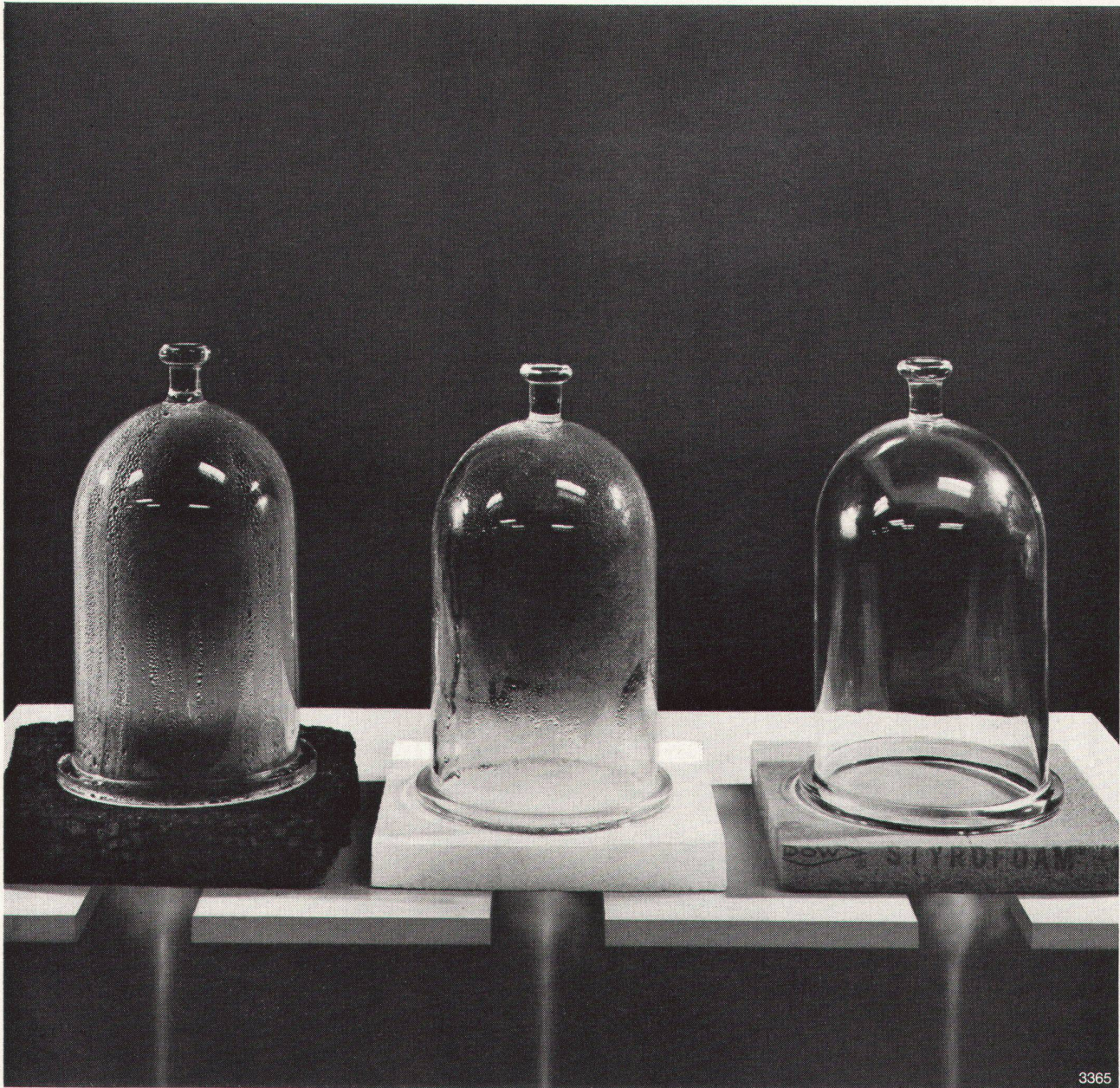
Mit Teppichen baut man keine Türme. Aber so hoch, wie Ihr Teppich ragt, wenn Sie ihn eingerollt auf die Kante stellen, so breit liegt er nachher in Ihrer Wohnung. Wenn es ein Tapirama-Teppich ist bis zu 460 cm breit. Das bedeutet: Sie können ihn auch in einem grossen Zimmer nahtlos von Wand zu Wand verlegen. Denn einen

Tapirama können Sie so breit haben, wie Sie wollen. Oder auch nur 70 cm breit. Als Läufer. – Dank einem einheitlichen Grundton passt sich der Tapirama aber auch Ihren Möbeln an. Dabei haben Sie die Wahl unter vielen ausgesucht schönen Farben in vier verschiedenen Macharten. Tapirama ist der Begriff für die riesige

Teppichauswahl eines schweizerischen Gemeinschaftsunternehmens. Alle Teppiche sind aus reiner Wolle und Haargarn gefertigt und mottensicher ausgerüstet.

Fragen Sie beim Teppich- oder Möbeldändler, im Warenhaus oder beim Tapezierer nach Tapirama. Sofort ab Lager lieferbar.





3365

## Nur eines dieser Isoliermaterialien hält Feuchtigkeit zurück Nur eines ist Styrofoam FR

Wie Sie auf unserem Testbild sehen, gelingt es nicht einmal einem Dampfstrahl, in Styrofoam FR einzudringen. Kein Kondensationsniederschlag ist an den Wänden der Glasglocke festzustellen. Dieser ausgezeichnete Wasserdampfdiffusionswiderstand konnte durch eine spezielle endlose Extrusionsfabrikationsmethode erreicht werden, welche dem Material eine bemerkenswerte homogene, geschlossene Zellstruktur verleiht.

Und das sind die Vorteile von Styrofoam FR: es nimmt keine Feuchtigkeit auf, es kann weder faulen, noch altern, noch vom Schwamm befallen werden, gleichviel wie die Temperatur- oder Feuchtigkeitsverhältnisse sind. Es bietet auf Jahre hinaus absoluten Schutz. Styrofoam FR ist

leicht. Trotzdem besitzt es eine durchschnittliche Druckfestigkeit von mehr als  $2,1 \text{ kg/cm}^2$ . Styrofoam FR lässt sich sauber und mühelos sägen, ohne zu splintern und ohne zu brechen. Es lässt sich ausgezeichnet mit Beton oder Holz verkleben – es kann sogar selbsttragende Wände bilden. Daher ist Styrofoam FR die wirksamste Tief-Temperatur-Isolierung für Tiefkühl- und Kühlanlagen, für Kühlwagen und Mauerwerk. Für diesen Zweck haben wir es entwickelt.

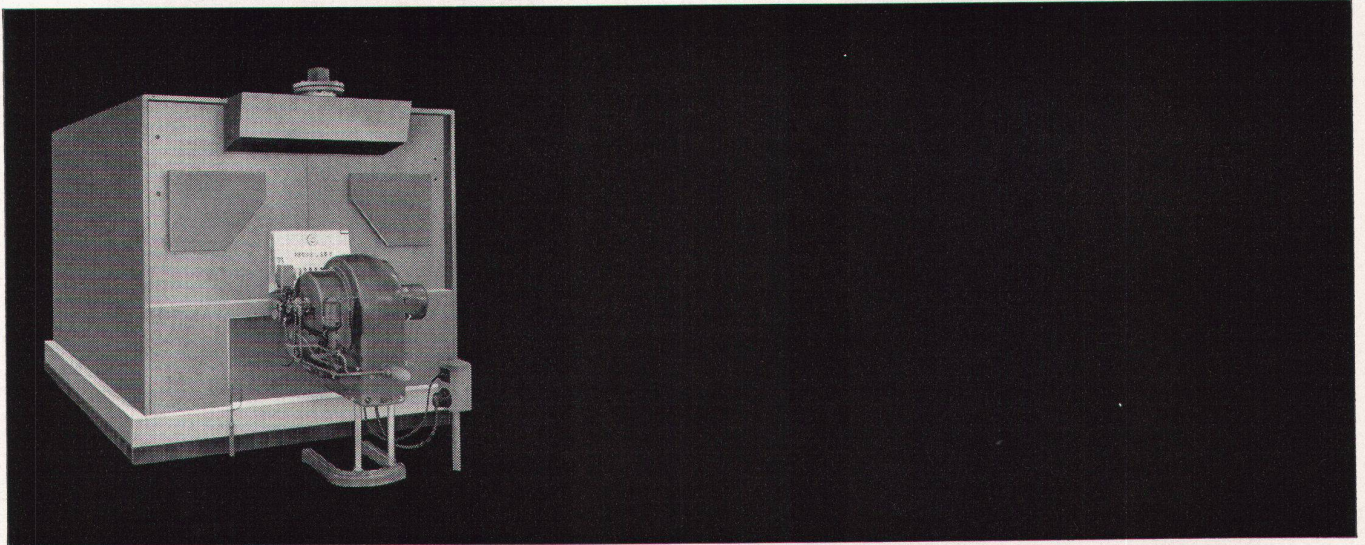
Für weitere Informationen fragen Sie Dow Chemical International SA, Beethovenstrasse 32, 8002 Zürich.  
Verkauf in der Schweiz: Schneider & Co. AG, Zeughausstrasse 70, 8400 Winterthur, Telefon 052/2 20 22

\* Warenzeichen der Dow Chemical Company





# Hoch- leistungs Grosskessel aus Gusseisen: Ideal LB-7



*Wirtschaftlich ist er aus vielen Gründen:  
so zum Beispiel wegen der optimalen Aus-  
nutzung der Abgaswärme (neuartige Ab-  
gasführung).*

*– Weil er aus Gusseisen ist (Gusskessel  
haben ihre Probe in jahrzehntelangem  
Betrieb bestanden).*

*– Er ist ein Hochleistungskessel  
(begnügt sich aber mit einem normalen,  
geräuscharmen Ölbrenner und dadurch  
sind spezielle, kostspielige Lärmisolation-  
en unnötig).*

*– Er ist zerlegbar (lässt sich dadurch in  
schon bestehenden Heizräumen leicht  
aufstellen).*

*– Und der Platzbedarf?*

*Sehr gering! (wegen der hohen Heiz-  
flächenleistung). Seine Vorteile liegen  
auf der Hand! 60 Jahre Erfahrung im  
Heizkesselbau führten zu besten  
Resultaten: zur LB-Serie – zum LB-7.*



**IDEAL-Standard AG Dulliken SO**  
Telefon 062 510 21



# Bauen mit Licht

Tausende von Fluoreszenzlampen, Farbe «warmweiss», erleuchten die Büroräume der neuen Zürcher Kantonalbank. Eine Fülle von Licht auch in der Schalterhalle: Fluoreszenzlampen (in eine sog. «leuchtende Decke» eingebaut), kühn kombiniert mit Mischlichtlampen. Licht von der richtigen Helligkeit und von der richtigen Farbe, richtig plaziert und mit der Architektur in Einklang gebracht — OSRAM Licht. Fragen Sie unsere erfahrenen Beleuchtungsspezialisten. Sie beraten Sie beim Planen der Anlage.

E. Schindler, Arch. BSA SIA



**OSRAM**

Osram AG, 8022 Zürich, Telefon 051 32 72 80





ALS  
SONNEN+  
REGENSCHUTZ

FLEXALUM  
ALUMINIUM-  
SONNEN-  
STOREN



**Spenden Schatten und Kühle** –  
keine Wärmestauung unter der Store

**Unverwüstlich** –  
brennen nicht und reißen nicht, weil aus Aluminium

**Dekorativ** –  
12 aparte, lichtechte Pastellfarben. Unterseite der Storen  
weiß und reflektierend

Erhältlich durch die

**STORENSTOFF AG, 5033 Buchs b/Aarau**

**Hunter Douglas International Ltd., succ. de Lucerne**



6511/PA/12/1/1

Aluminium-Sonnenstoren ein Produkt der

**Hunter Douglas** 

In Österreich gibt weitere Informationen:  
Hunter Douglas,  
Armbrustergasse 20, Wien XIX



Beratung \* Planung \* Ausführung

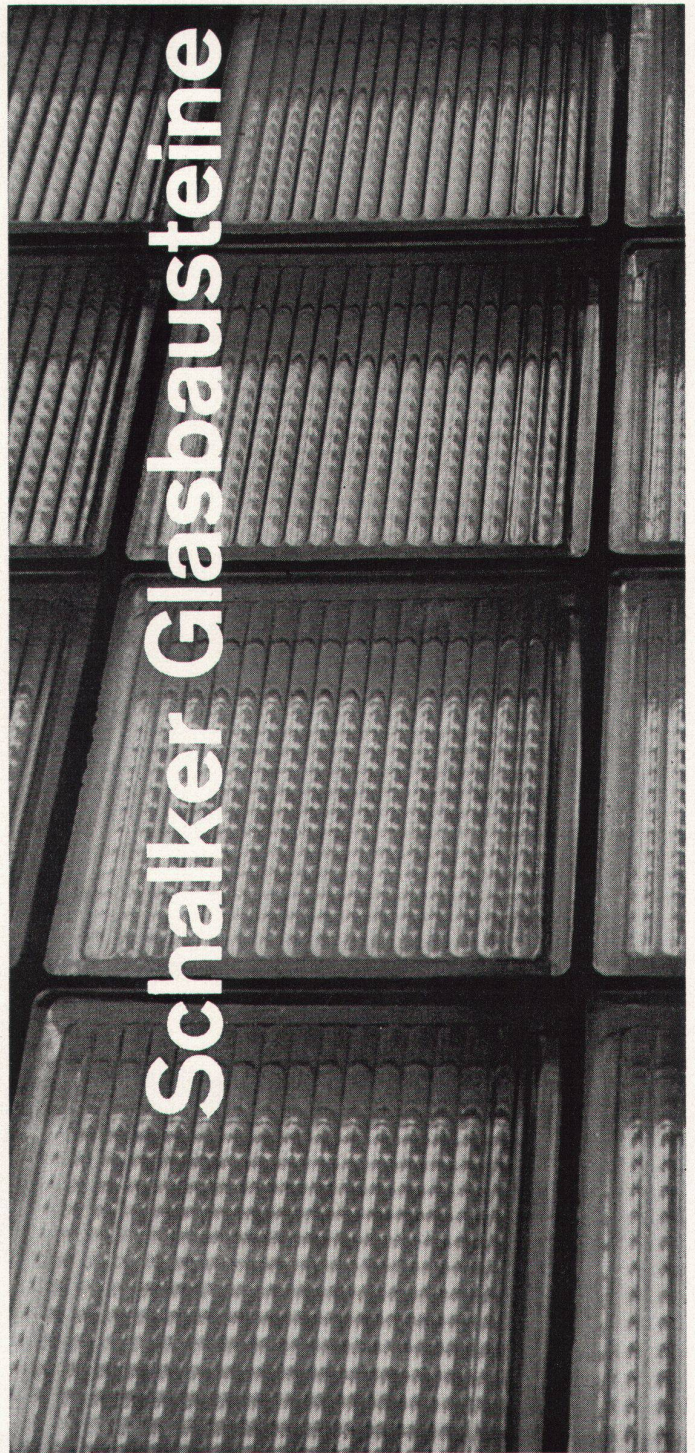


Eine der reichsten Kollektionen von Vorhangstoffen finden Sie bei K + K. Mit Geschmack und Geschick werden Vorhänge, Wandbespannung und Spannteppiche auf den Raum und die Möbel abgestimmt. K + K verwirklichen Ihre Wünsche mit handwerklicher Sorgfalt!

Innenarchitektur Möbel- und Bau-  
schreinerei Polsterei Vorhangatelier  
Spannteppiche

**Knuchel + Kahl AG**

Rämistraße 17 8001 Zürich  
Telephon 051 34 53 53



Schalker Glasbausteine

Lichtdurchlässig, isolierend, schalldämmend, hygienisch, wetterbeständig, lange Lebensdauer. — Wir versetzen mit eigenen, speziell geschulten Fachkräften.

**glas obrist luzern**

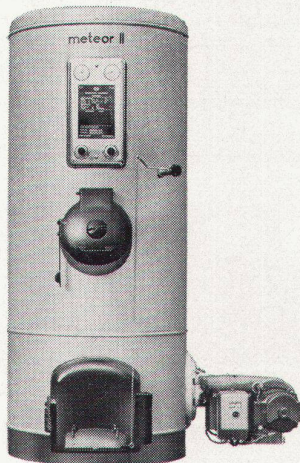
F. J. Obrist Söhne AG  
Reussinsel, Luzern, Tel. 041 / 2 11 01





3 Typen  
in jeder  
nötigen  
Grösse

Heizkessel nach Mass



Ob Einfamilienhaus oder Schulgebäude, für jede Anlage haben wir einen Heizkessel, der Ihren Anforderungen entsprechen wird. Nur dauerhafte, präzise, währschafte Schweizer Qualitätsprodukte verwenden wir für den Bau


der HPK- Heizkessel. Unser Meteor II kann sogar gleichzeitig mit Oel und festen Brennstoffen beheizt werden, weil er zwei getrennte Brennkammern aufweist. Unübertroffen wirtschaftlich bei grösster Leistung ist eine der Eigenschaften unseres Meteor II, der Brennstoff spart und Wärme spendet soviel Sie wollen. Der Meteor II ist so solid konstruiert, dass Sie unseren Service kaum je beanspruchen müssen. Wenn aber, dann ist unser vollausgerüstete Service-Wagen in kürzester Zeit zur Stelle. Der Meteor II wird in Deutschland, Frankreich und Spanien in Lizenz hergestellt.



Hermann Pieren Konolfingen  
Apparate-, Kessel- und  
Boilerfabrik  
Telefon 031 68 44 34-35-36



**SCHMIDLIN****Fenster****Fassaden**Hans Schmidlin AG  
Fenster und Fassadenbau  
Aesch 061 82 32 82 – Zürich 051 47 39 39  
Genève 022 25 95 80**ISAL**

Gebr.  
Tuchschmid AG   
Frauenfeld

**Hallen in Stahl**

10

**Verwaltung**

Administration ist in jedem Betrieb, in jedem Sektor Schlüsselstellung und Lebensnerv. Betriebsablauf und Arbeitsklima des Gesamtbetriebes sind weitgehend von der präzise eingespielten Administration und ihrer zweckmässigen Einrichtung abhängig. - Weltberühmte dänische Raum- und Betriebswissenschaftler zeigen den neuen Weg zu technisch vollkommenen und doch menschlichen Verwaltungsräumen. Die beweglichen SW-Schrank- und Regalelemente übernehmen, verwahren, klassieren alles und jedes. SW-Elemente sind der grosse Ordnungsfaktor im Betrieb, dazu gehören wirklich bequeme Sessel und leichte Arbeitstische (keine Archive). Es braucht noch Licht, Luft, Sonne und menschliche Vorgesetzte, dann führt die Verwaltungsarbeit zum teamgeistlichen Wettbewerb. Geben Sie uns die Gelegenheit, Ihre Probleme mitzulösen.



Zingg-Lamprecht AG in Zürich: «Dansk Kunst» Claridenstr. 41, Hauptgeschäft am Stampfenbachplatz  
Zingg-Lamprecht SA intérieur danois, Lausanne: 19, avenue Villamont. — In Bern: Rothen Möbel

**zingg-lamprecht**



*Danfoss*

## Danfoss-Heizkörperventile in neuer Ausführung und Farbe

Wenn bei einer komfortablen Heizungsanlage verlangt wird, dass jeder Heizkörper nur genau soviel Wärme abgibt, wie zum Einhalten einer gewünschten Raumtemperatur nötig ist, kann eine zweckmässige und billige Lösung mit thermostatischen Danfoss Radiatorventilen erreicht werden. Ob es z. B. darum geht, die Heizung einer Turnhalle anders zu steuern als die an derselben Anlage angeschlossenen Schulräume, oder ob die Schlafzimmer eines Einfamilienhauses anders beheizt werden sollen als der Wohnraum oder die Garage, mit den direkt am Heizkörper angebrachten Danfoss-Ventilen lassen sich alle Forderungen erfüllen. Am Drehknopf des Ventils wird die gewünschte Raumtemperatur eingestellt und durch automatische Regelung der Warmwasserzufuhr zum Heizkörper wird die gewählte Raumtemperatur eingehalten. Eine derart nach Mass arbeitende Heizungsanlage ist natürlich in Bezug auf Brennstoffverbrauch besonders wirtschaftlich. Danfoss Radiator Ventile sind sehr betriebssicher. Sie erfordern keine Wartung und keine elektrischen Installationen. Die Montage ist einfach und kann auch nachträglich bei bereits installierten Heizkörpern vorgenommen werden. Sie sind in verschiedenen Ausführungen lieferbar, auch zum Einbau in verschaltete Radiatoren oder mit Einstellsicherung (für Schulhäuser etc.). Verlangen Sie bitte weitere Angaben bei der Danfoss-Generalvertretung

### Werner Kuster AG. Basel

Dreispitzstr. 32 Tel. 061 46 06 08

Verkaufslokale: St. Gallen, Zürcherstrasse 178, Tel. 071 27 25 44  
Lausanne, Av. de Morges 161, Tel. 021 25 01 68 — Zürich 9/48, Hohlstrasse 419, Tel. 051 54 14 33





**ALBISWERK  
ZÜRICH A.G.**

ALBIS-TELEPHON-ANLAGEN

**4 = 12**

**4 Amtsleitungen verbinden  
12 Teilnehmer über die neue  
Gruppenanschluss-Zentrale  
mit dem Telephonamt.**

**Den Teilnehmern werden folgende  
Möglichkeiten geboten:**

**Sie können auch untereinander  
telefonieren.**

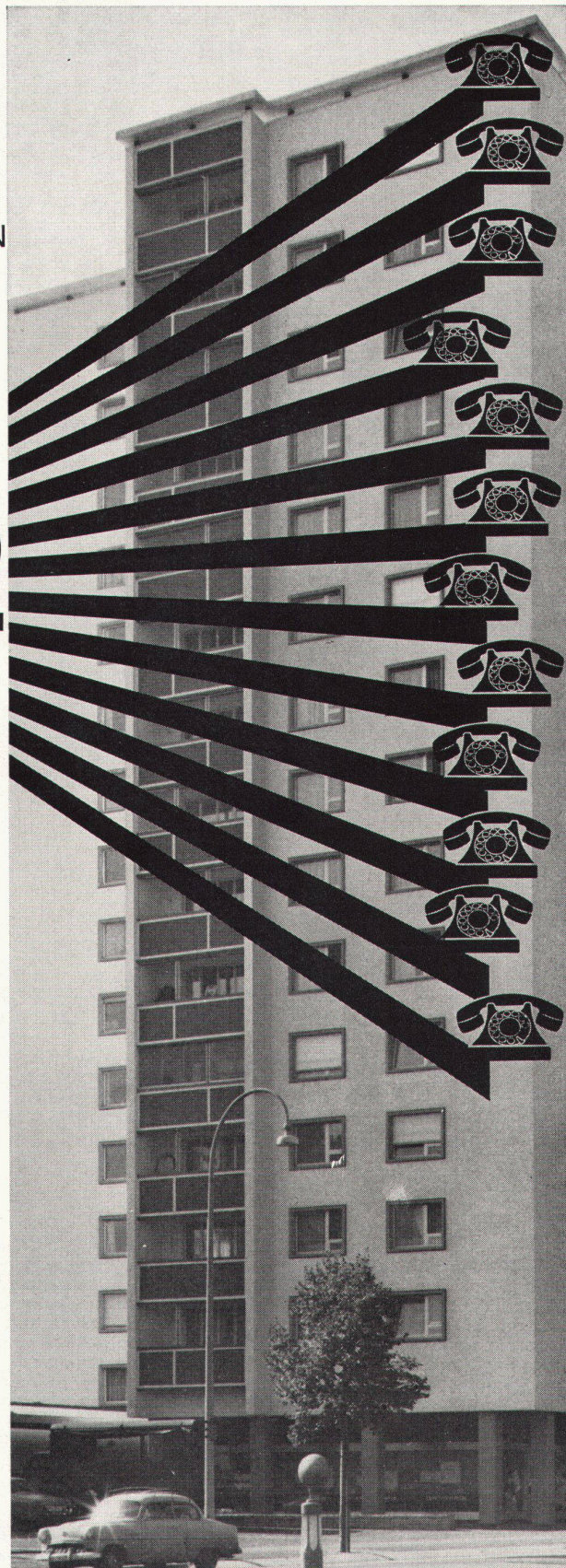
**Das Gesprächsgeheimnis  
bleibt gewahrt.**

**Einzelgebühren-Abrechnung.**

**Anschlussmöglichkeit für  
HF-Telephonrundspruch.**

**Unabhängig von einer eigenen  
Stromversorgung, da diese vom  
Amt her erfolgt.**

**Die Gruppenanschluss-Zentrale  
wird z. B. bei Mangel an Kabel-  
adern für Wohnungsanschlüsse  
in Hochhäusern und Wohn-  
quartieren, als Unterzentrale von  
Hauszentralen usw. eingesetzt.**

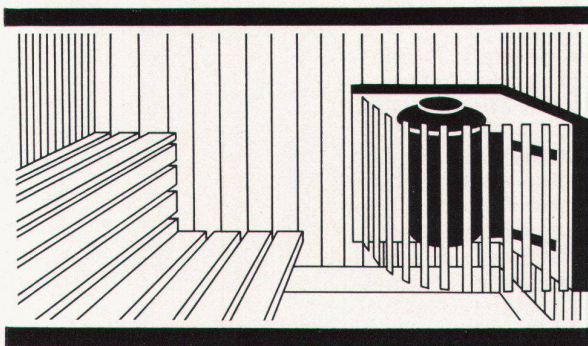


**ALBISWERK ZÜRICH A.G. ZÜRICH 9/47**  
Vertretungen in Bern, Lausanne und Zürich





Ihre eigene Bahco-Sauna-Anlage  
in Ihrem Heim



Ein herrlicher Gedanke! Ihn in die Tat umsetzen heisst: gesund bleiben, Widerstandskraft sammeln, Entspannung und ruhigen Schlaf finden.

Durch Überwärmung im trockenen Saunaraum wird der menschliche Körper zur Ausscheidung von Kreislaufschlacken und Entgiftung stark angeregt. Diese innere Körperreinigung mit allgemeiner Abhärtung und Gewichtsregulierung verbunden, entlastet den ganzen Organismus, speziell das Herz. Schon während des Badens und seiner verschiedenen Stufen überkommt einen ein herrliches Wohlgefühl, eine wundervolle Entspannung, die Sie nach einem arbeitsreichen Tag besonders schätzen.

Verlangen Sie doch bitte kostenlos nähere Unterlagen durch die Generalvertretung:

**Walter Widmann AG**

Abt. Bahco, Löwenstr.20, Zürich1, Tel.051 273996



Die ideale Isolierung  
für Stahlbetonhochbau

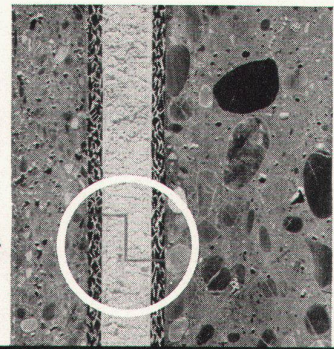
## SCHICHTEX

HARTSCHAUM-SCHICHTPLATTE  
abscherfest

Größe der Platten 200 x 50 cm

Stärke	Gewicht	Wärmedurchlaßwiderstand
25 mm	5 kg	0,554 m <sup>2</sup> h °C/kcal (DIN-Werte)
35 mm	6,5 kg	0,840 m <sup>2</sup> h °C/kcal
50 mm	7,5 kg	1,268 m <sup>2</sup> h °C/kcal

Falz verhindert  
Kältebrücken



**Bau+Industriebedarf AG** 4002 Basel, Lange Gasse 19, Telefon 061 35 20 65

# Unimatic



Mag eine Waschmaschine noch so gut sein, sie ist nie besser als die Service-Organisation, die hinter ihr steht. Darum baut die Verzinkerei Zug AG nicht nur hochklassige Produkte, sie verfügt auch über einen das ganze Land umspannenden, musterhaften Kundendienst. Wer die vollautomatische Waschmaschine Unimatic kauft, kauft risikolos.

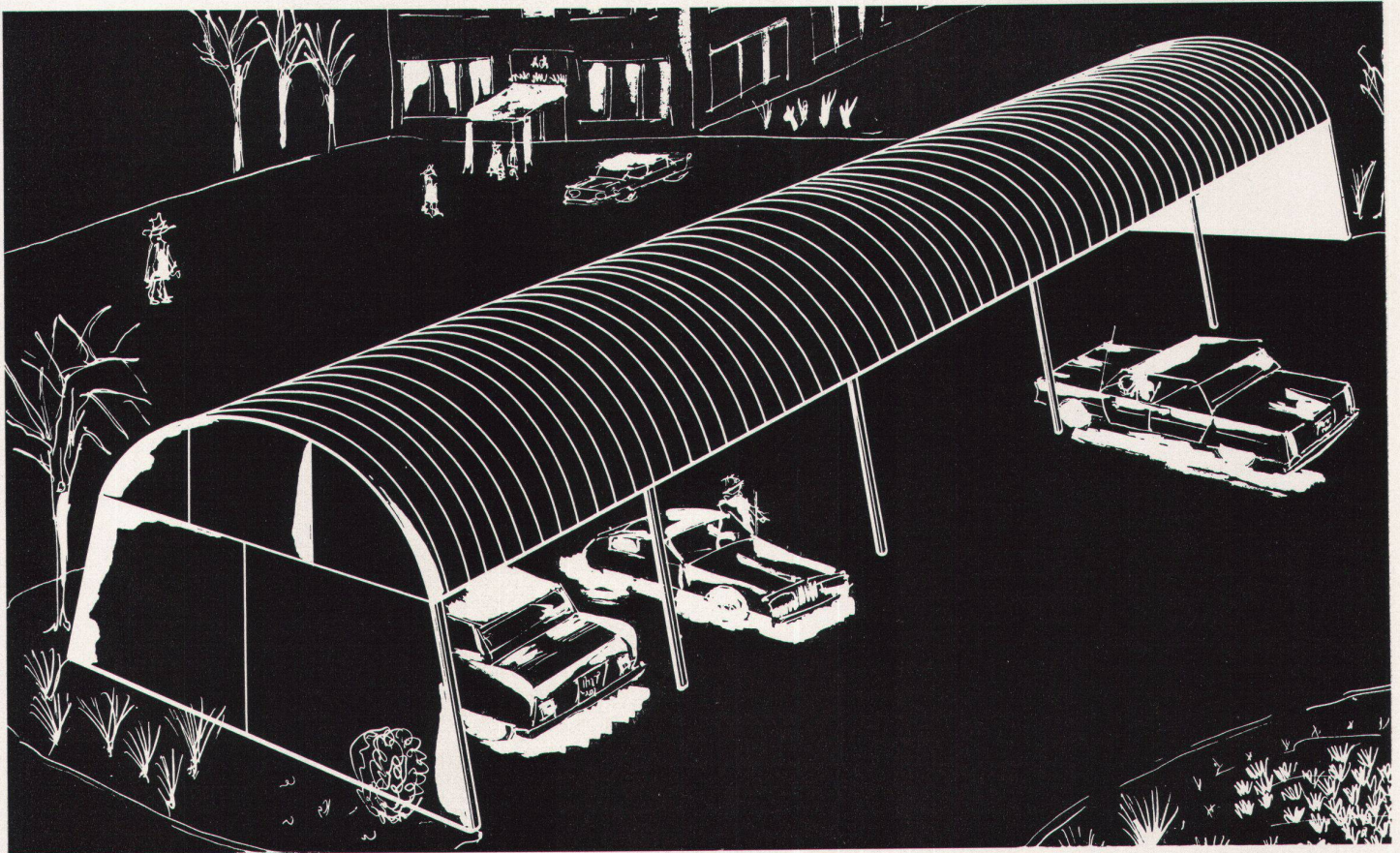
Denn Unimatic ist ein Zuger Produkt. Das bedeutet Zuger Qualität, Zuger Garantie und Zuger Service. Die Konstruktion entspricht den höchsten Anforderungen: Obeneinfüllung, ideale Arbeitshöhe, doppelseitig gelagerte Trommel, Drucktasten, Vollautomatik.

Verzinkerei Zug AG, Zug  
Telefon 042/4 03 41





# Haben Sie dringend zu lösende Raumprobleme, und keine Baubewilligung?



Autounterstand mit Dach aus glasklarem oder farbigem Kunststoff

Gerne offeriere ich Ihnen zu vorteilhaftem Preis montagefertige

**Hallen für alle Zwecke, Überdachungen, Garagen, Autounterstände, Treibhäuser, fahrbare Baustellenabdeckungen usw.**

Ausführung: Feuerverzinktes Stahlrohr mit Kunststoffplatten verkleidet. Kunststoffplatten nach Wunsch glasklar oder farbig. Fundamente sind überflüssig!

Lieferfristen: 3 bis 4 Wochen

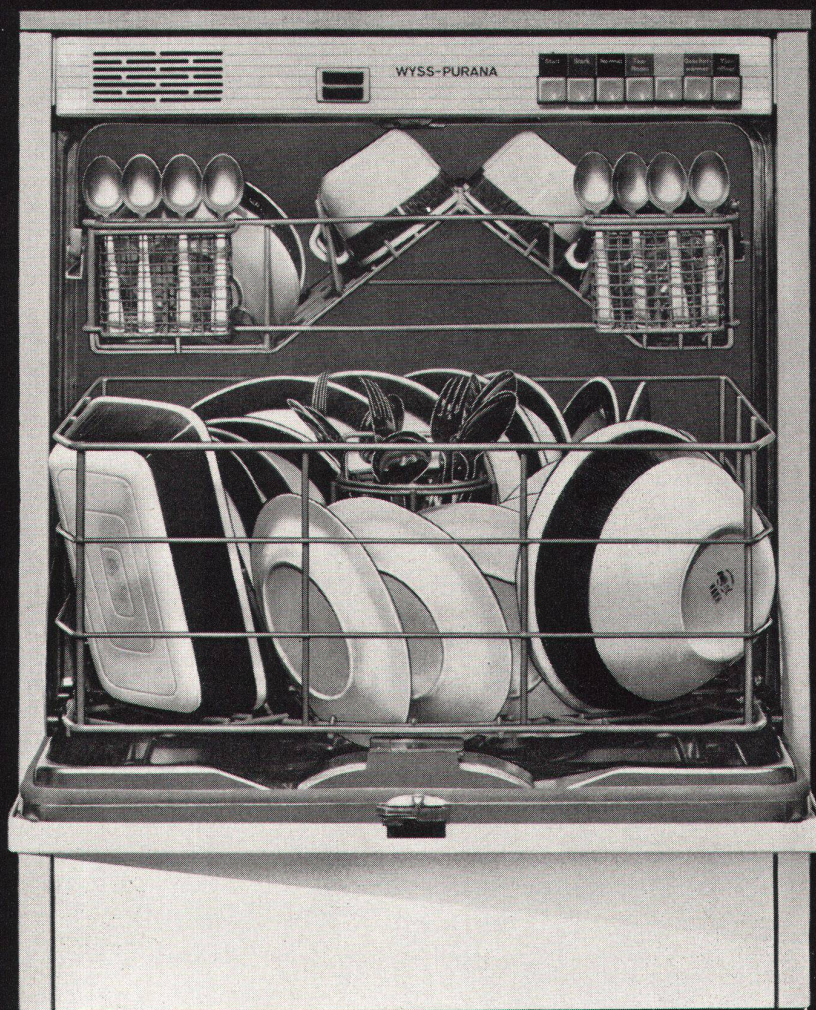
**Otto Lütschg** Hönggerstraße 9 **8037 Zürich**



# WYSS-PURANA

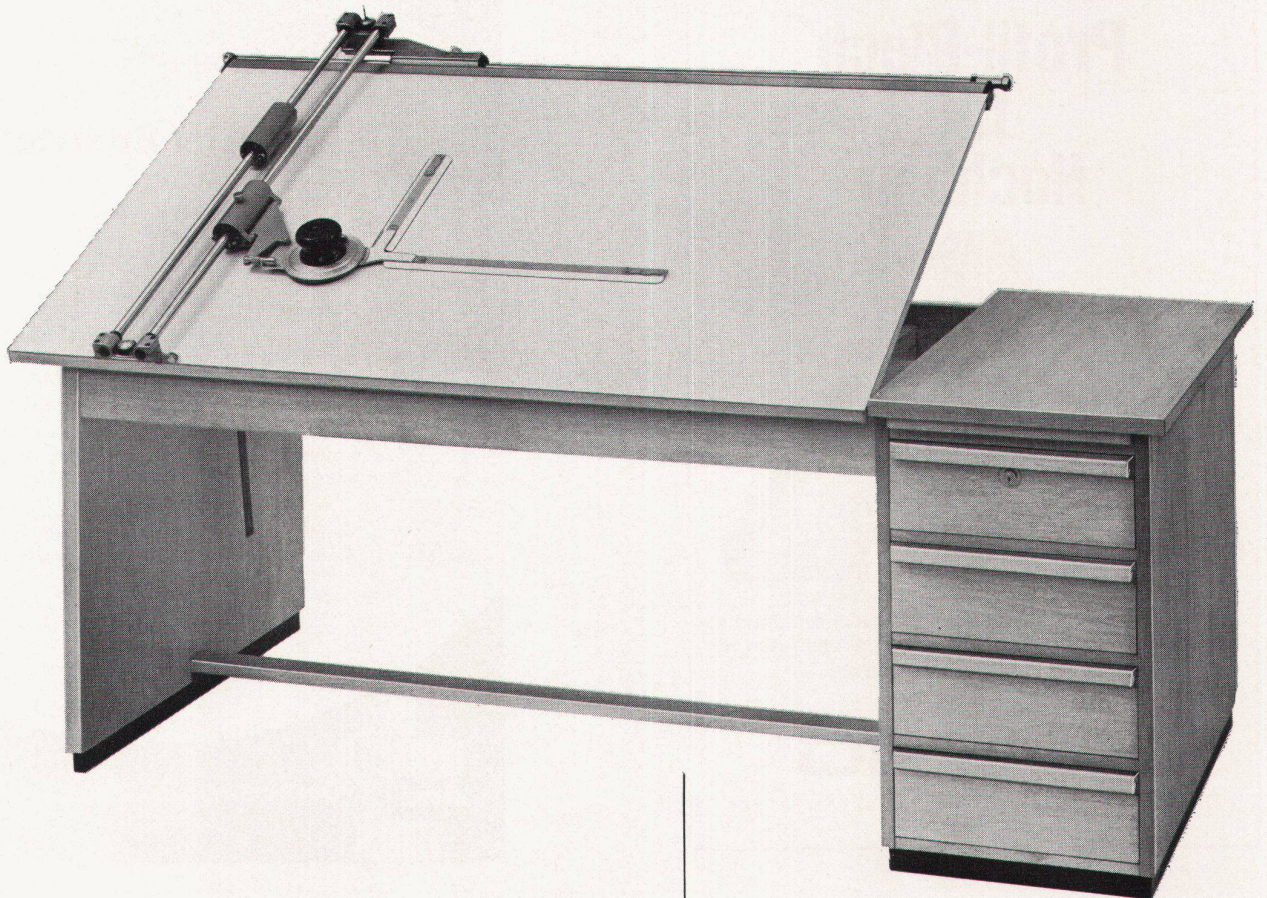
*vollautomatisch  
einfach herrlich*

Verlangen Sie Prospekte  
Gebrüder Wyss Waschmaschinenfabrik  
6233 Büron      Telefon 045 - 3 84 84





# PRO-SIGNA Laufwagen Zeichen maschine

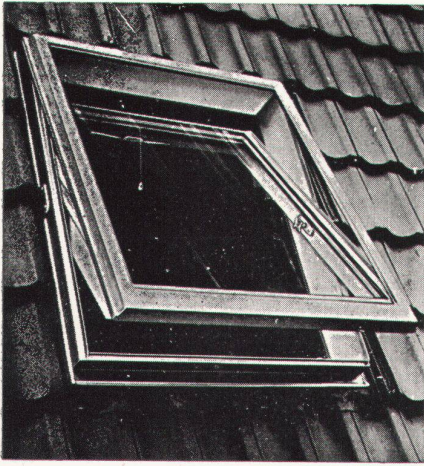


Bauzeichnungen werden meist am liegenden oder leicht geneigten Brett ausgeführt, weshalb die Parallelogramm-Zeichenmaschine mit ihrem platzraubenden Gestänge nur ungern verwendet wurde, ja, deshalb in vielen Betrieben keinen Eingang fand. Die Pro-Signa-Laufwagen-Zeichenmaschine schliesst nun hier eine Lücke. Ihre geringe Platzbeanspruchung gestattet die für Ihren Betrieb bestgeeignete Arbeitsplatz-Aufstellung zu wählen und schliesst damit, nebst besserer Raumausnutzung, erst noch den Einsatz eines rationelleren Arbeitsmittels ein.

 **Racher** + Co. AG

Marktgasse 12 8025 Zürich  
Telefon 051/24 66 55





## BLEFA WOHNRAUM-DACHFENSTER

passend für jede Bedachungsart, sind zweckvollendet in der Konstruktion, leicht und sicher in der Handhabung, mit isolierender Ganzglas-Doppelscheibe und mit Eindeckrahmen. Die Lieferung erfolgt **einbaufertig**.

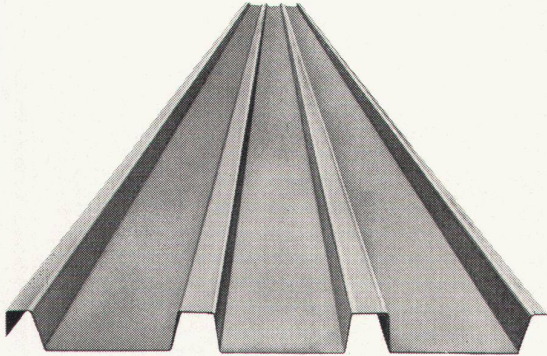
Größen (Kastenaussenmass)	Verkaufspreise	Zuschlag für Rollstore
I 49 × 87 cm	Fr. 298.—	Fr. 15.—
II 65 × 87 cm	Fr. 384.—	Fr. 17.—
III 80 × 120 cm	Fr. 482.—	Fr. 20.—
IV 105 × 120 cm	Fr. 585.—	Fr. 23.—

Vertretung für die Schweiz:

**Schoop+Co.**

Aktiengesellschaft  
Mellingerstrasse 48  
5400 Baden  
Telephon 056 2 50 40

## Profil-Blech für Hochbau



Unsere Liste 44/101 über profilierte Hochbau-Bleche enthält 44 Typen mit total 156 Sorten für alle Arten von Dächern, Decken und Wänden.

**KOENIG**

Dr. Ing. Koenig AG, 8953 Dietikon, Tel. 051/882661

## Rostfreier Edelstahl 18/8



Beschläge aus rostfreiem Edelstahl 18/8 sind nicht nur stoß-, kratz- und abriebfest, sondern auch bakterienabstoßend und keimbildungshemmend. Er eignet sich daher besonders für öffentliche Gebäude, wie Schulen, Krankenhäuser, Kliniken, Verwaltungsgebäude, Arzthäuser usw.

Verlangen Sie unsere Abhandlung über rostfreien Stahl 18/8 und Abbildungen unserer Beschläge.

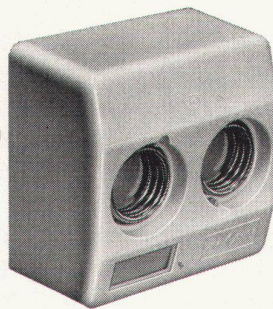
**PAUL  
OESCHGER  
OPD GIE  
ZÜRICH**

LANDHUSWEG 2/8 8052 ZÜRICH TEL. (051) 487010

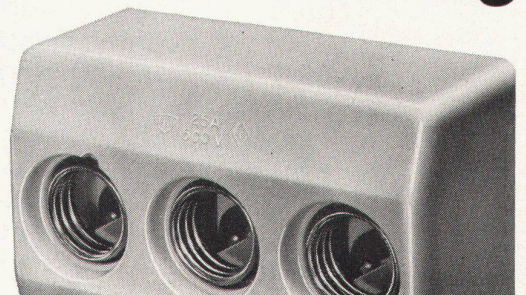
## Die bewährte

## Isobloc-

## Gardy



## Sicherung



**ELEKTRO-MATERIAL AG**

Zürich Basel Bern Genf Lausanne Lugano



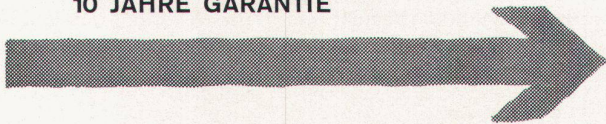


# *Diese Vorteile entscheiden*

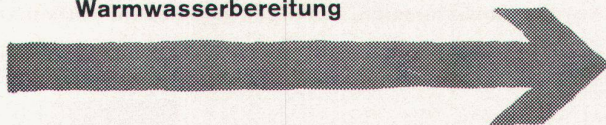
**ctc** Der Heizkessel mit zwei getrennten, richtig dimensionierten Brennkammern für Öl und feste Brennstoffe — der echte Doppelbrandkessel



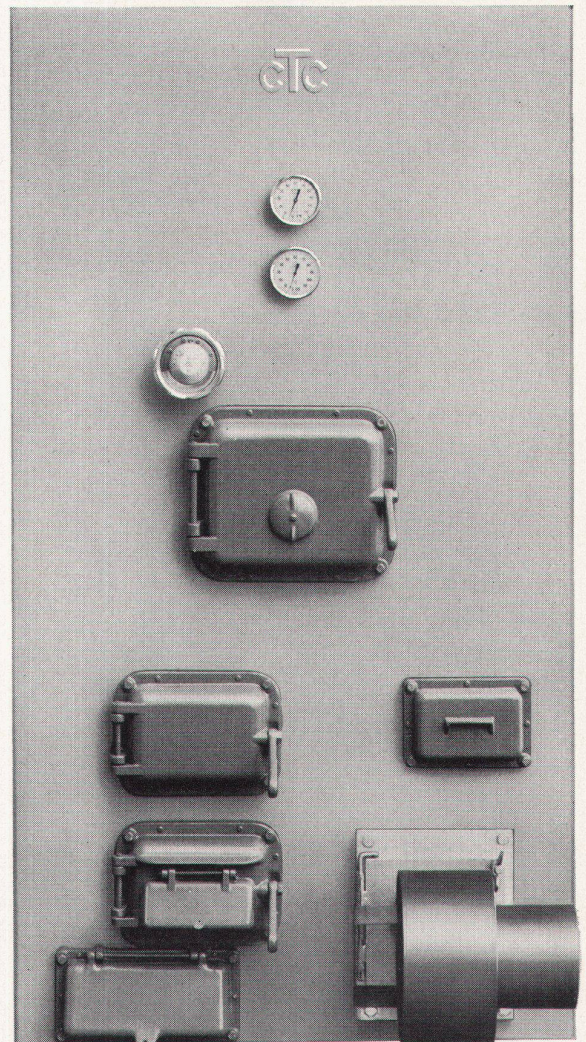
**ctc** Der Begriff für hervorragende Qualität und Korrosionsfestigkeit: 10 JAHRE GARANTIE



**ctc** Der Kombikessel für Heizung und gleichzeitige, unbeschränkte Warmwasserbereitung



Es lohnt sich immer, **ctc** zu konsultieren, wenn die wirtschaftlichste Lösung des Heizproblems gefordert ist. Über 1/4 Million zufriedene Bauherren in Europa haben sich für **ctc** entschieden.



# ctc

Wärmespeicher AG Neugasse 6 8021 Zürich Tel. 051 428540





## Der Name SVEN garantiert einwandfreien Service

SVEN Heizkessel und Oelbrenner leisten nicht nur während Jahrzehnten ihren Dienst – sondern Sie haben dadurch die Gewissheit, Produkte höchster Qualität zu besitzen.

Aber sie brauchen Pflege, wie jede technische Sonderleistung. Der SVEN-Service hilft Ihnen.

Jederzeit unterwegs zu Ihren Diensten! Während der Garantiezeit, im Abonnement und auf Verlangen.



**SVEN Heizkessel und Oelbrenner**

Paul Kolb AG 3000 Bern  
Thunstrasse 73  
Tel. 031 44 14 11

Schweizer Monatsschrift für  
Architektur  
Kunst  
Künstlerisches Gewerbe

**werk**

Abonnementspreis:  
Auslandsabonnement  
für 12 Monate sFr. 48.–

**Verlag WERK, Winterthur**  
Technikumstraße 83  
Postfach 210

# Post- abonnements- verkehr

Das WERK kann in folgenden Ländern im Postabonnementsverkehr abonniert, bestellt und in der Währung des Landes bezahlt werden

**Belgien, Dänemark, Deutschland (Westzone), Finnland, Frankreich, Holland, Italien, Luxemburg, Marokko, Norwegen, Österreich, Portugal, Schweden, Vatikanstaat**

## Aktuell und interessant

Wertvolle und nützliche Anregungen und umfassende Orientierung über die neuesten Baumaterialien und Konstruktionselemente in der

## Schweizer Baumuster-Centrale Zürich

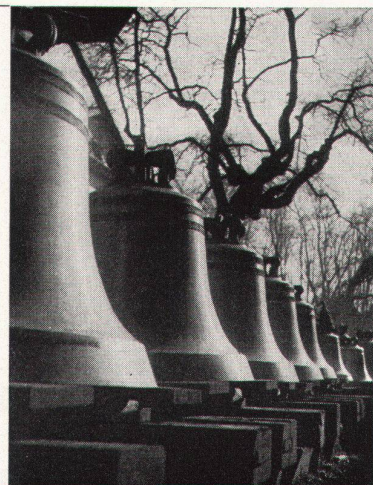
Älteste, größte und vielseitigste ständige Baufachausstellung in der Schweiz (bestehend seit über 30 Jahren; Ausstellungsfläche etwa 2200 m<sup>2</sup>; über 950 beteiligte Firmen).

8001 Zürich, Talstraße 9, Telefon (051) 23 76 88, Eintritt frei

Glocken- und Kunstgießerei

## H. Rüetschi AG Aarau

Die bewährte Firma für alle Glockenfragen sowie für Bild-, Statuen- und Reliefguß







H. Kern, Wettingen

Das automatische Thermomischventil SIMIX 63 erfüllt die Forderung nach einfacher Installation und zuverlässiger Funktion. Selbst bei Druckdifferenzen zwischen Kalt- und Warmwasser arbeitet SIMIX 63 störungsfrei. SIMIX 63 wird wie eine normale Batterie auch in bestehenden Anlagen montiert, wobei zusätzliche Leitungen oder Armaturen überflüssig sind. Nur zwei Raccords

anziehen, und der Apparat ist betriebsbereit. SIMIX 63 besitzt einen freien Auslauf, wobei mit dem rechtsseitigen Bedienungsgriff Warm- und Kaltwasser gleichzeitig abgestellt werden ohne Ueberströmrisiko von warm zu kalt und umgekehrt. Bei SIMIX 63 gibt es keine Reparaturen, mit Ausnahme der gelegentlichen Reinigung der Eintrittsfilter. Im Bedarfsfall wird

ein neuwertiger Austauschapparat beim Sanitär-Grossisten bezogen. Die Installation ist einfach und zeitsparend.

SIMIX 63,  
eine Gemeinschaftsproduktion  
OEDERLIN – SIMILOR

**similar** **simix 63** **OEDERLIN**



# Architekten

## Bestuhlungs- Probleme?

Unser Hobby: gemeinsam mit dem Architekten die beste Lösung für die Bestuhlung moderner Räume suchen. Holz oder Stahlrohr, fantasievoll behandelt und ergänzt durch neuartige Accessoires in gefälligen Farbtönen, bieten heute bestechende Möglichkeiten. Besprechen Sie sich mit unseren erfahrenen Entwerfern.

## Stuhl- und Tischfabrik Klingnau AG

Klingnau AG Tel. 056/515 50



5/64

## Alt-Winterthur



## Ein Architekturführer

Text: Richard Zürcher Fotos: Fritz Maurer  
Fr. 8.50 80 Seiten Text 45 Fotografien  
Zu beziehen in jeder Buchhandlung

Verlag  
Buchdruckerei Winterthur AG, Winterthur





**INCA**

Beschläge sind  
formschön  
dauerhaft und  
preiswert.

In allen Fachgeschäften erhältlich.

**Clichés  
Schwitter AG  
Basel**

Allschwilerstrasse 90  
Telefon 061 38 88 50

Zürich  
Stauffacherstrasse 45  
Telefon 051 25 67 35

Bureau Lausanne  
Avenue de la Gare 44  
Telefon 021 22 86 75

# neues VON FORMICA

## Neue Schweizer Kollektion

- 1** ➤ Aus der reichen Auswahl von über 200 Dessins und Farben von Formica haben wir 54 der schönsten Unifarben, Holz-muster und Fantasiedessins zur neuen Schweizer Kollektion zusammengestellt.

## Neues Lagerhaus in der Schweiz

- 2** ➤ Sämtliche Platten der Schweizer Kollektion sind in unserem neuen Lagerhaus vorrätig. Sie können deshalb sofort ab Lager geliefert werden.  
Alle übrigen Dessins und Muster sind lieferbar zu normalen Fabriklieferfristen.

## Neue eigene Tochtergesellschaft in der Schweiz

- 3** ➤ Im Interesse einer gesteigerten Leistungsfähigkeit hat die Formica-International Ltd. London eine eigene Niederlassung in der Schweiz gegründet, unter dem Namen

## FORMICA PLASTICS AG



9303 WITTENBACH / SG  
Postfach 5, Tel. 071 / 98 16 14

Die Auslieferung erfolgt wie bisher über die offiziellen Vertreter:

Basel	Paul Matzinger, Steinenberg 5	Tel. 061 / 24 25 45
Bern-Niederwangen	Joh. Steimle	Tel. 031 / 66 67 67
Genf	Alb. Dumont & Cie, Bd. Helvétique 19	Tel. 022 / 36 90 33
Lausanne-Vevey u. Fil.	Gétaz-Romang-Ecoffey S.A.	Tel. 021 / 51 05 31
Lugano	S.A.C.I.L., Segherie di Viganello	Tel. 091 / 2 25 45
Zürich	Aktiengesellschaft Ostag, Zimmerlistrasse 6	Tel. 051 / 52 61 52



Pierre Dubaut  
 Peter Nathan  
 Hans E. Bühler

# Géricault

Eine einzigartige Publikation über Géricault, die zum erstenmal die schweizerische Sammlung Hans E. Bühler lückenlos in 26 mehrfarbigen, 34 einfarbigen Tafeln und 12 Seiten Text zeigt. Den einleitenden Text schrieb der bekannte Géricault-Kenner Pierre Dubaut, dem sich eine eingehende Deutung der Werke von Géricault aus der Feder von Peter Nathan und ein Bekenntnis zur Kunst Géricaults als dem großen Pferdemaier von Oberst Hans E. Bühler anreihen.



Bestellungen nehmen entgegen:

die Buchhandlungen und der Verlag BW-Pressé Winterthur, Telephon (052) 2 22 52

Der/Die Unterzeichnete bestellt  
 Exemplar(e) Géricault zu Fr. 57.-  
 an nebenstehende Adresse

Name des Bestellers \_\_\_\_\_

Genaue Adresse \_\_\_\_\_

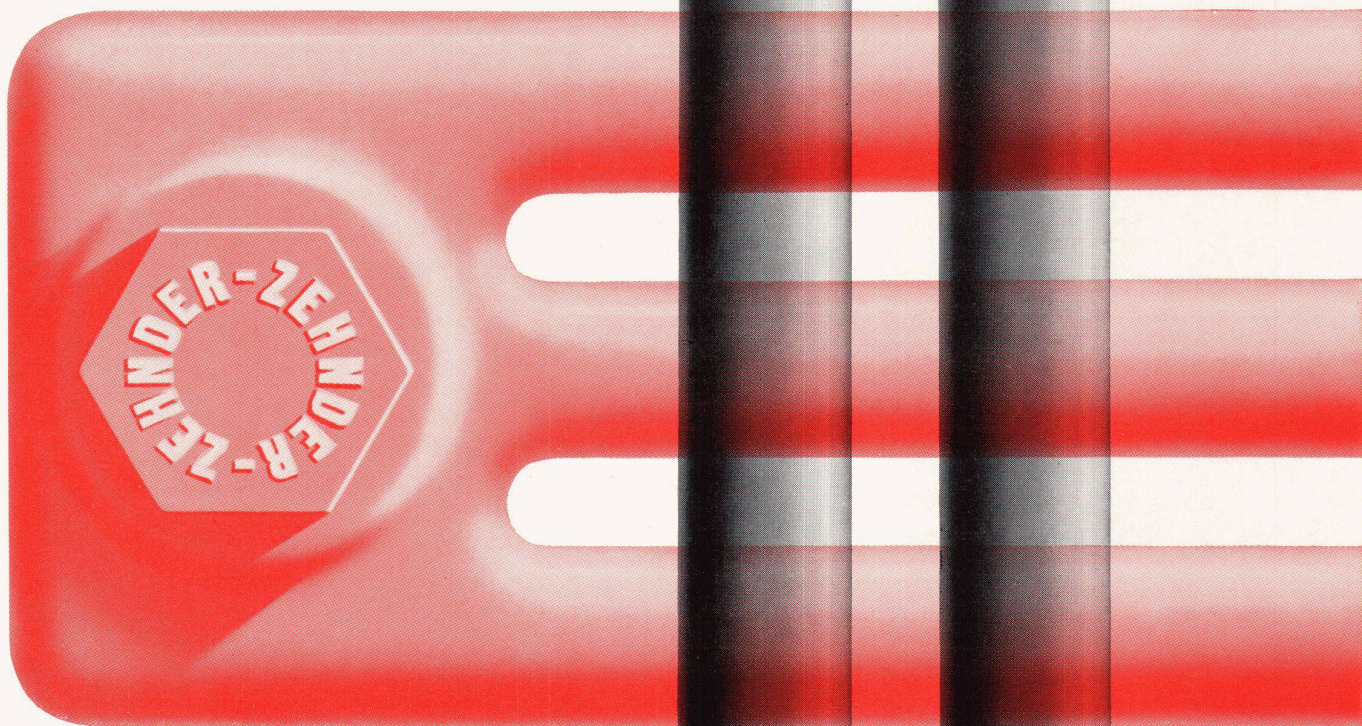
Datum \_\_\_\_\_



# ZEHNDER

Stahlrohr-Radiatoren seit 1930

Der Name ZEHNDER auf den Verschußschrauben der Radiatoren schützt vor Verwechslungen und bietet Gewähr für eine solide, sorgfältige und saubere Ausführung, die im Verlauf der vergangenen 34 Jahre zum Erfolg des ZEHNDER Stahlrohr-Radiators beigetragen hat.



Lieferbar in beliebigen Bauhöhen  
von 30 cm bis 7 m und in Bautiefen  
von 62, 100, 136, 173, 210 mm

Gebrüder ZEHNDER AG, Radiatorenfabrik  
Gränichen bei Aarau





Hochmodern ... und aus Naturholz

Die lebendige Wärme und Schönheit von Naturholz – vereint mit sämtlichen praktischen Vorteilen moderner Bodenbeläge – das sind BW-Tiles. Dieser Belag ist von grundsätzlicher und umwälzender Neuheit – erprobt, getestet und bewährt. BW-Tiles Mahagoni lassen sich wie Kunststoffbeläge verlegen, also keine besondere Unterlage. Sie sind leicht zu verkleben, sofort begehbar und einfach zu pflegen.

Verbinden Sie die letzten technischen Erleichterungen und Vereinfachungen mit dem altvertrauten Glanz des echten Holzes: verlegen Sie BW-Tiles. Verlangen Sie Einzelheiten und Preisangebot. Wir beraten Sie gern.

Bauwerk AG 9430 St. Margrethen SG 071 – 71 21 21

  
**tiles**®