

**Zeitschrift:** Das Werk : Architektur und Kunst = L'oeuvre : architecture et art  
**Band:** 52 (1965)  
**Heft:** 6: Museen

## Werbung

### Nutzungsbedingungen

Die ETH-Bibliothek ist die Anbieterin der digitalisierten Zeitschriften. Sie besitzt keine Urheberrechte an den Zeitschriften und ist nicht verantwortlich für deren Inhalte. Die Rechte liegen in der Regel bei den Herausgebern beziehungsweise den externen Rechteinhabern. [Siehe Rechtliche Hinweise.](#)

### Conditions d'utilisation

L'ETH Library est le fournisseur des revues numérisées. Elle ne détient aucun droit d'auteur sur les revues et n'est pas responsable de leur contenu. En règle générale, les droits sont détenus par les éditeurs ou les détenteurs de droits externes. [Voir Informations légales.](#)

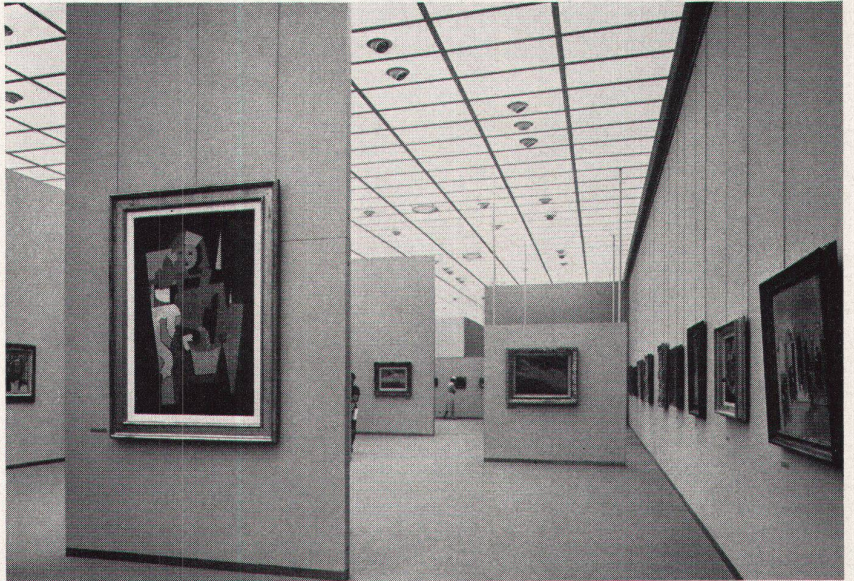
### Terms of use

The ETH Library is the provider of the digitised journals. It does not own any copyrights to the journals and is not responsible for their content. The rights usually lie with the publishers or the external rights holders. [See Legal notice.](#)

**Download PDF:** 21.11.2024

**ETH-Bibliothek Zürich, E-Periodica, <https://www.e-periodica.ch>**

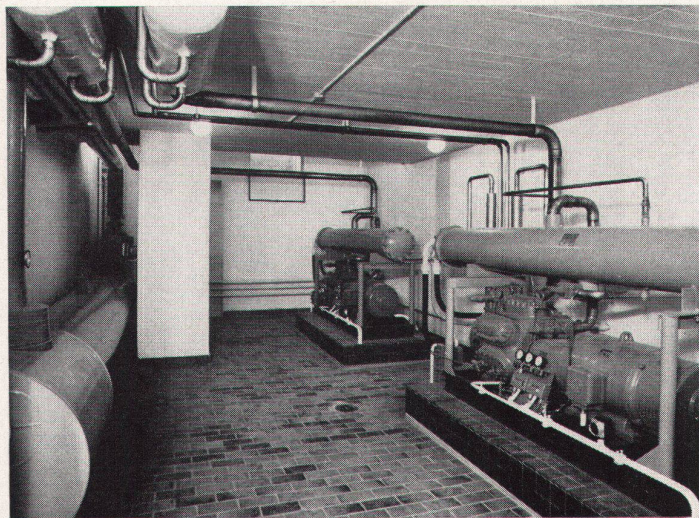
# Kunsthhaus Zürich Erweiterung



Ausstellungssaal



Luftverteilung



Kältezentrale

## Kunstgalerien

Die temperatur- und feuchtigkeitsempfindlichen Ausstellungsgegenstände erfordern zu ihrer Konservierung ein angepaßtes Raumklima. Dazu kommt, daß derartige Gebäude sehr große Glasflächen besitzen. Die von der Sonne eingestrahnten, erheblichen Wärmemengen müssen abgeführt werden, um ein Treibhausklima zu verhüten. All diese Aufgaben erfüllt die Klimaanlage voll und ganz. Sie gibt zudem auch den Komfort zum geruhsamen Beschauen der Objekte.

### Häusler Klima

Fabrik für klimatechnische Apparate  
und Anlagen AG

**Regensdorf** (Zürich)

**Zürich:** Schanzengraben 15

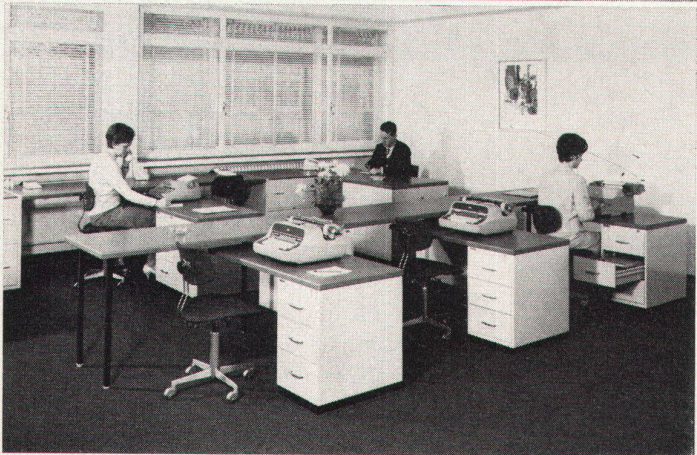
**Lausanne:** 10, rue Centrale

# Häusler Klima

# POHLSCHRÖDER

Büromöbel in Stahl

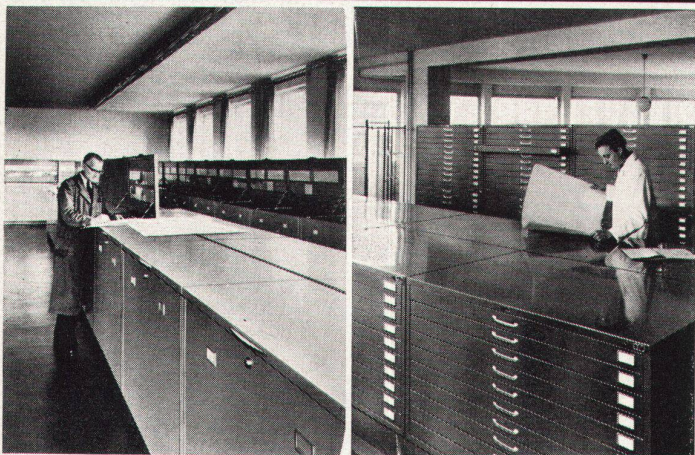
Bessere Arbeitsplätze - schönere Büros



# POHLSCHRÖDER

Zeichenschränke in Stahl

Ordnung und Übersicht in der Planablage



# GRAB+WILDI AG

8023 Zürich Seilergraben 53 und 59  
Telephon 051 24 35 88 und 34 61 88

8902 Urdorf bei Zürich  
Telephon 051 98 76 67

Ausstellung in Zürich - Vertretung für Kanton Zürich,  
Teil Aargau, Ost- und Zentralschweiz, Graubünden, Tessin und Liechtenstein

# TORNO

## Schwedischer Baulift

Leistungsstark dank zwei  
voneinander unabhängigen Körben  
Amtlich geprüft

Käslin AG Baumaschinen  
Zürich 11/57  
Telefon 051 46 62 11

