

Zeitschrift: Das Werk : Architektur und Kunst = L'oeuvre : architecture et art
Band: 52 (1965)
Heft: 7: Industriebauten

Werbung

Nutzungsbedingungen

Die ETH-Bibliothek ist die Anbieterin der digitalisierten Zeitschriften. Sie besitzt keine Urheberrechte an den Zeitschriften und ist nicht verantwortlich für deren Inhalte. Die Rechte liegen in der Regel bei den Herausgebern beziehungsweise den externen Rechteinhabern. [Siehe Rechtliche Hinweise.](#)

Conditions d'utilisation

L'ETH Library est le fournisseur des revues numérisées. Elle ne détient aucun droit d'auteur sur les revues et n'est pas responsable de leur contenu. En règle générale, les droits sont détenus par les éditeurs ou les détenteurs de droits externes. [Voir Informations légales.](#)

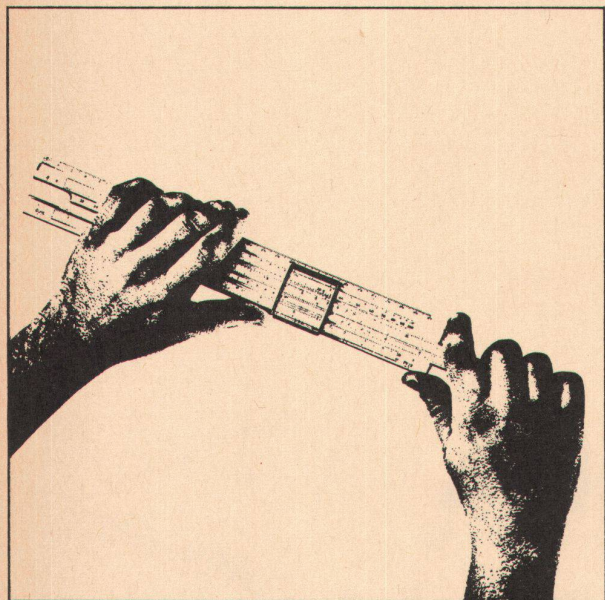
Terms of use

The ETH Library is the provider of the digitised journals. It does not own any copyrights to the journals and is not responsible for their content. The rights usually lie with the publishers or the external rights holders. [See Legal notice.](#)

Download PDF: 08.02.2025

ETH-Bibliothek Zürich, E-Periodica, <https://www.e-periodica.ch>

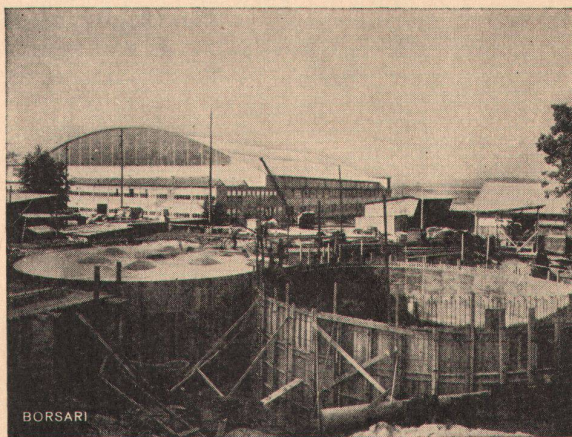
Schlieren Aufzüge



Schlieren Aufzüge für überdurchschnittliche Anforderungen an Geschwindigkeit, Wirtschaftlichkeit, Fahrkomfort und Leistungsvermögen.

Schlieren

Schweizerische
Wagons- und Aufzügefabrik A.G.
Schlieren - Zürich



BORSARI

Flughafen-Immobilien-Gesellschaft Zürich-Kloten

4 Tanks total 2800 m³ Heizöl

Borsari Heizöl- und Benzintanks

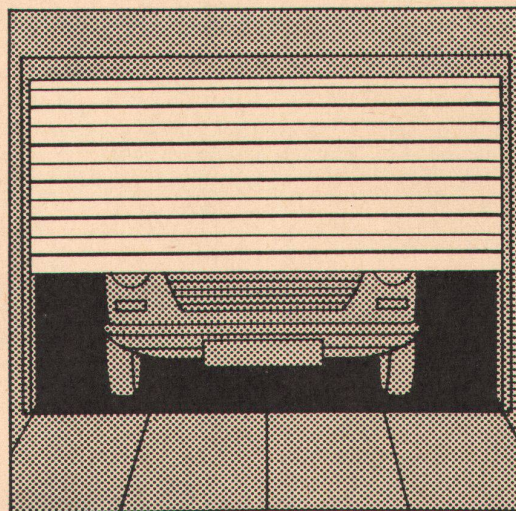
50 Jahre Erfahrung
Erstklassige Referenzen
Keine Korrosion
Kein Unterhalt

aus Eisenbeton mit
Plattenauskleidung
für jeden Bedarf

Borsari & Co, Zollikon-Zürich

Tel. (051) 24 96 18

Gegründet 1873



Tore

für Großgaragen und Hallen, als Schiebe-, falt- oder Sectional-(Rampen-) Tor, von Hand oder automatisch betätigt, kurzfristig lieferbar. Deckentore für Einzelgaragen in 7 Normgrößen ab Lager. Erstklassige Qualität. Vorteilhafter Preis. Montage in der ganzen Schweiz. Ausführliche Unterlagen durch

Baubedarf Zürich
8021 Zürich Postfach Tel. 051/25 76 50

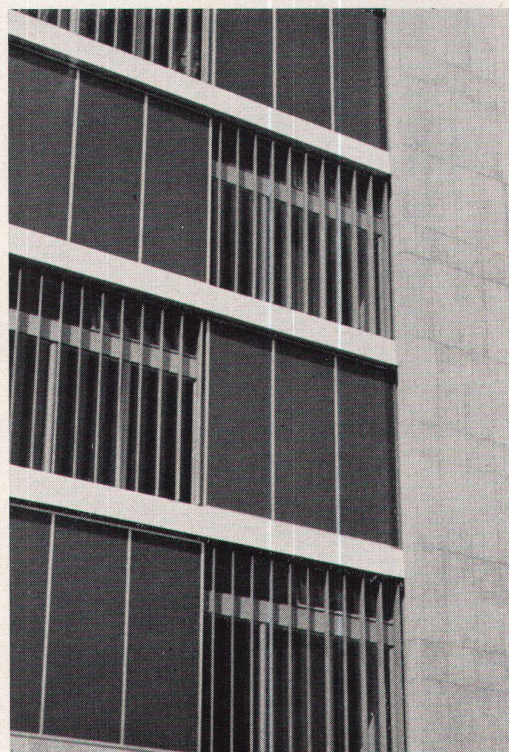
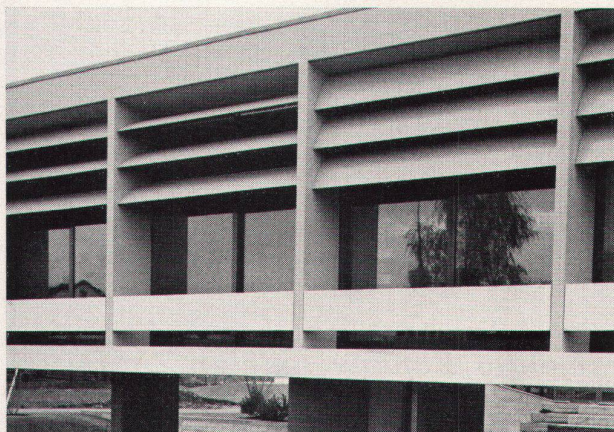
EDAK

Horizontal- und Vertikal-Lamellen

EDAK Lamellen aus gewalztem und farblos industrie-eloxiertem Aluminiumblech eröffnen neue Möglichkeiten in der modernen Fassadengestaltung von Industriebauten, Spitälern, öffentlichen Gebäuden, Wohnhäusern usw. Ihre außerordentliche Stabilität bietet den denkbar besten Schutz vor Witterungseinflüssen jeglicher Art.

Auch lichttechnisch sind EDAK Lamellen den herkömmlichen Lamellenstoren überlegen. In geöffnetem Zustand lassen sie dank ihrer größeren Teilung – das Licht sozusagen verlustfrei einfluten; geschlossen erwirken sie eine weitgehende Verdunkelung des Raumes.

Bewegliche EDAK Lamellen werden für Raster- und Kurbelantrieb bis 120°, mit Motorantrieb und Sonnenwächtersteuerung bis 160° Drehbereich gebaut.



EDAK AG

Metall-, Geräte- und Apparatebau, Hochstraße 32
8200 Schaffhausen Telephon 053 41421

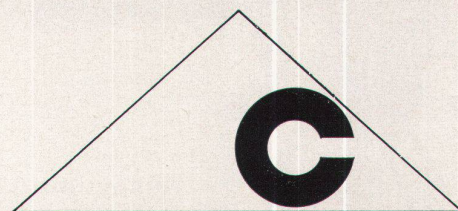
Drucklackierung? Ja!

Für eine einwandfreie Arbeit stehen Ihnen bei uns die geeigneten Überdrucklacke für Offset und Buchdruck zur Verfügung.

(Speziallacke für die naß-in-naß-Lackierung)

Colora Graphika AG

Federweg 22, 3000 Bern
Telephon 031 254833
Telex 32591



Auch im IBM-Forschungs-
laboratorium Rüslikon

PLASTOBORD

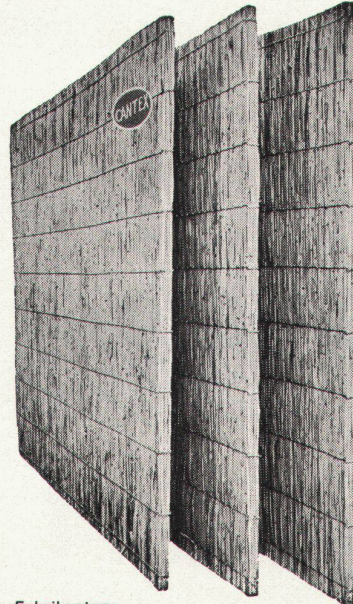
Sockel

60/10 80/10 100/10 mm
wird haftsicher auf
Beton, Putz und Abrieb
geklebt. Solide Eckstücke

Auskunft und Offerte durch
Plastobord-Verkaufs-AG
8050 Zürich Tel. 487776

«CANTEX» gepreßte Schilfrohrplatten

ein hervorragendes Isoliermaterial



Wärmeleitzahl: 0,047

Großformat:
200×150 cm
und andere

Stärke: 2 2 ½ cm

Gewicht: 4,5 6 kg
pro m²

Stärke: 3 ½ 5 cm

Gewicht: 7,5 9,5 kg
pro m²

Verwendung:

Isolierung von Beton-
decken, Flachdächern,
Verkleidung von Mau-
erwerk, freihängende
Decken, Unterlagsbö-
den usw.

**Bezug durch
die Baumaterialien-
handlungen**

Fabrikanten:

Vereinigte Schilfwebereien Zürich

Stampfenbachplatz 1

Telephon (051) 28 43 63

Strässle Söhne + Co.
Polstermöbelwerkstätten
Kirchberg SG

S



Besuchen Sie mit Ihrem Wohnberater die grösste Spezial-Polstermöbel-
Ausstellung der Schweiz in Kirchberg SG

Verkauf nur durch gute Fachgeschäfte

Pelichrom

die farbige Asbestzement- Platte



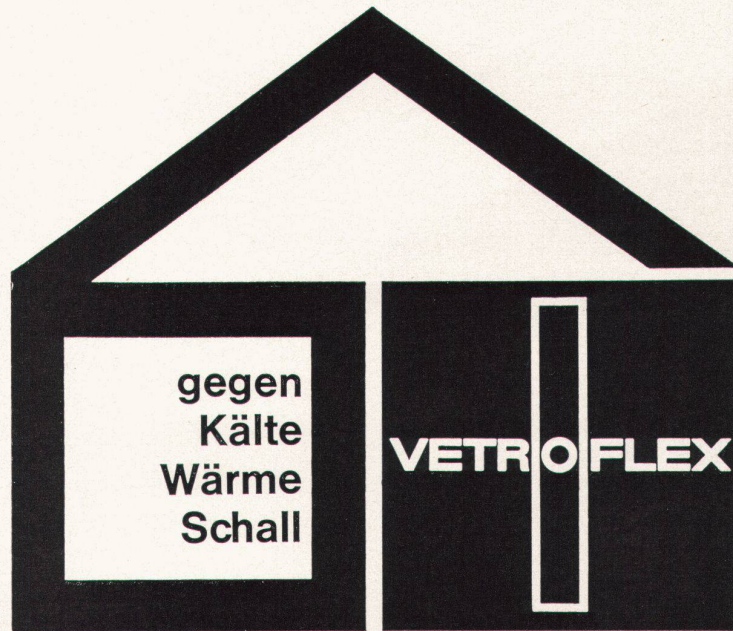
Forschungslaboratorien «Inrescor»
in Schwerzenbach ZH
Architekten: Dr. h. c. R. Steiger
und Peter Steiger, Zürich
Brüstungsverkleidungen bei Verwaltungs-
und Labortrakt mit Pelichrom weiss und
schwarzblau
Ausführung der Fassade: Ickler AG
Zürich

Pelichrom ist der Markenname für hochgepresste und dampf-
gehärtete Asbestzement-Platten mit eingebranntem und chemisch
nachbehandeltem Farbbelag. **Pelichrom** ist lichtecht, wetter-
beständig, kratzfest und unbrennbar. **Pelichrom** eignet sich für
Fassadenverkleidungen, Balkonbrüstungen, Dacheinfassungen
und für jede Anwendung beim Innenausbau. **Pelichrom** besitzt
eine matte, nicht spiegelnde Oberfläche. Die Farbskala umfasst
25 verschiedene Töne. Dokumentation und Farbmuster:
Glanz-Eternit AG 8867 Niederurnen Telefon 058/41671

bator lift ag

Herzogenbuchsee
Tel. 063 522 63

Falt-, Schiebe-, Klapp-, Hallen- und
Boxentore
Krankklappen, Stapelwände,
Antriebe, Steuerungen, Signal-
anlagen, ölhydraulische Aufzüge



Fibres de Verre SA, 3, chemin de Mornex, Lausanne, Tel. 021 22 42 92
Glasfasern AG, Verkaufsbüro Zürich: Nüscherstr. 30, Tel. 051 27 17 15

Vertretungen: **Basel:** Hans Grob, Weinbergstraße 37, 4102 Binningen BL, Tel. 061 473051 **Bern:** O. Brandt, 3047 Bremgarten bei Bern, Tel. 031 233826 **Luzern:** H. Sidler, Mozartstraße 2, 6000 Luzern, Tel. 041 63527 **St. Gallen, Appenzell und Thurgau:** A. Hungerbühler, Dammweg 4, 9403 Goldach SG, Tel. 071 414483 **Zürich:** H. Zünd, Fliederstraße 8, 8152 Glattbrugg, Tel. 051 836341 **Graubünden:** Walter Hemmi, Kreuzgasse 45, 7000 Chur, Tel. 081 24246 **Tessin:** C. Chiesa, Corso San Gottardo 52, 6830 Chiasso, Tel. 091 42670



BLEFA WOHNRAUM-DACHFENSTER

passend für jede Bedachungsart, sind zweckvollendet in der Konstruktion, leicht und sicher in der Handhabung, mit isolierender Ganzglas-Doppelscheibe und mit Eindeckrahmen. Die Lieferung erfolgt **einbaufertig**.

Größen (Kastenaussenmass)	Verkaufspreise	Zuschlag für Rollstore
I 49 × 87 cm	Fr. 298.—	Fr. 15.—
II 65 × 87 cm	Fr. 384.—	Fr. 17.—
III 80 × 120 cm	Fr. 482.—	Fr. 20.—
IV 105 × 120 cm	Fr. 585.—	Fr. 23.—

Vertretung für die Schweiz:

Schoop+Co.

Aktiengesellschaft
Mellingerstrasse 48
5400 Baden
Telephon 056 2 50 40

GRIESSER

Solomatic Raff- und Rollstoren
alucolor Aluminiumrollladen
Holz- und Stahlblechrollladen
Trennwände Holoplast
Stoffrouleaux
Sonnenstoren
Verdunkelungsanlagen
Kipp- und Schwenktore
Rollgitter
Rolltore mit Motor

sorglos bauen
mit
Griesser



Griesser AG, Aadorf 052 4 7112

Filialen in

Basel 061 34 63 63
Bern 031 2 26 42
Genf 022 44 72 74
Lausanne 021 26 18 40

Lugano 091 3 44 31
Luzern 041 2 72 42
St. Gallen 071 23 14 76
Zürich 051 23 73 98

Siemens-Einbau-Deckenleuchten mit besonders geringer Einbautiefe

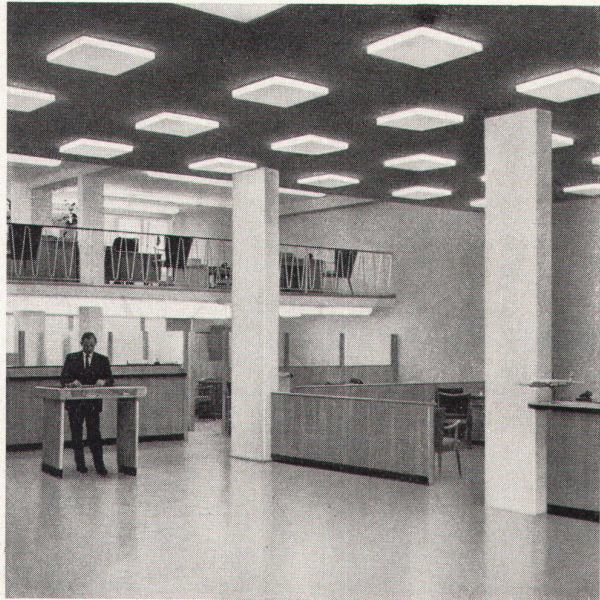


Siemens-Einbau-Deckenleuchten sind für alle gebräuchlichen Zwischendecken geeignet. Ihre Abmessungen entsprechen den üblichen

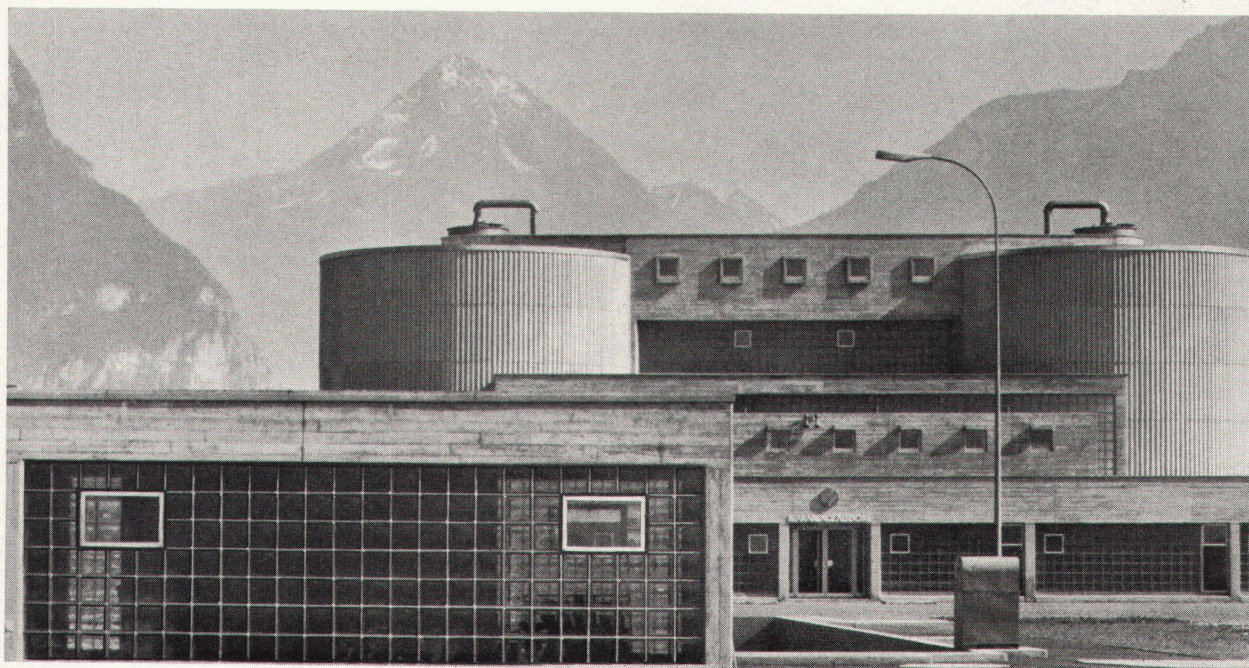
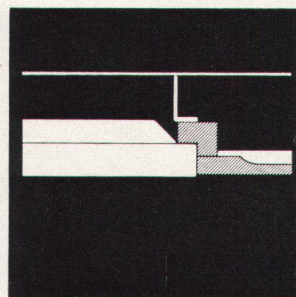
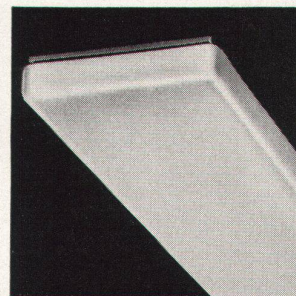
Größen der Deckenplatten. Die flache Konstruktion gewährleistet die Montage auch bei geringer Einbautiefe. Unterschiedliche Abdeckwannen und Formen, die sich auch zu Lichtbändern und Feldern zusammensetzen lassen, ermöglichen eine variable Gestaltung. Zur Erleichterung der Montage werden Befestigungsteile

mitgeliefert. Die Lampen sind mit Wannen aus Kunststoffglas abgedeckt. Dieses Material sichert eine gute Lichtstreuung und — da das Auge nicht geblendet wird — angenehmes Licht.

SIEMENS
ELEKTRIZITÄTSSERZEUGNISSE
AKTIENGESELLSCHAFT
ZÜRICH BERN LAUSANNE



SIEMENS -
Ihr erfahrener Partner
in allen Fragen
der Beleuchtungstechnik



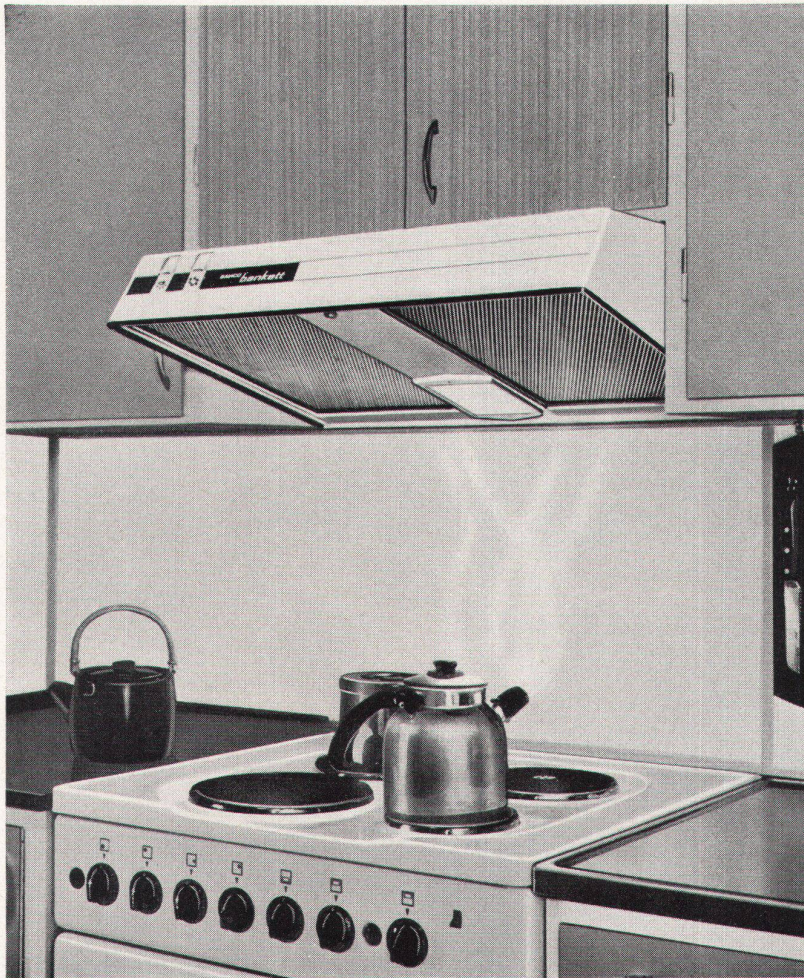
Glasbeton

Glasbausteine sind kristallhell, isolierend, hygienisch, dauerhaft, dekorativ, säurefest und korrosionsbeständig. Die wärmeisolierende Wirkung des Hohlraumes verhindert jede Kondensbildung.

Ruppert, Singer+Cie AG 8048 Zürich

Glasbausteine entsprechen verwöhntesten Ansprüchen der modernen Architektur und werden überall mit grösstem Erfolg verwendet und beurteilt. Offerten und Vorschläge durch:

Vulkanstrasse 116 Telefon 051/52 53 53



**Die
modernste
und
wirksamste
Küchen-
entlüftung!**

BAHCO *bankett*

erfasst alle Kochdämpfe sofort an der Quelle

4 Funktionen in einer kompakten, formschönen Einheit, nämlich Herdhaube – Ventilator – Herdbeleuchtung – Fettfilter.

Einfachste Montage an Aussenmauer, an waagrechte oder senkrechte Luftkanäle.

Seit 2 Jahren in Schweden glänzend bewährt, BAHCO-BANKETT, eine ausgereifte Konstruktion, befriedigt selbst die verwöhntesten Ansprüche.

SEV-geprüft Preis nur Fr. 400.–

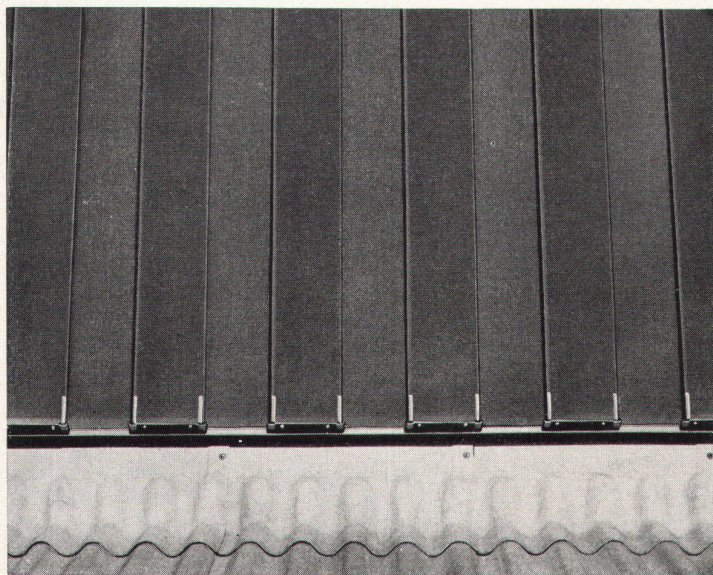
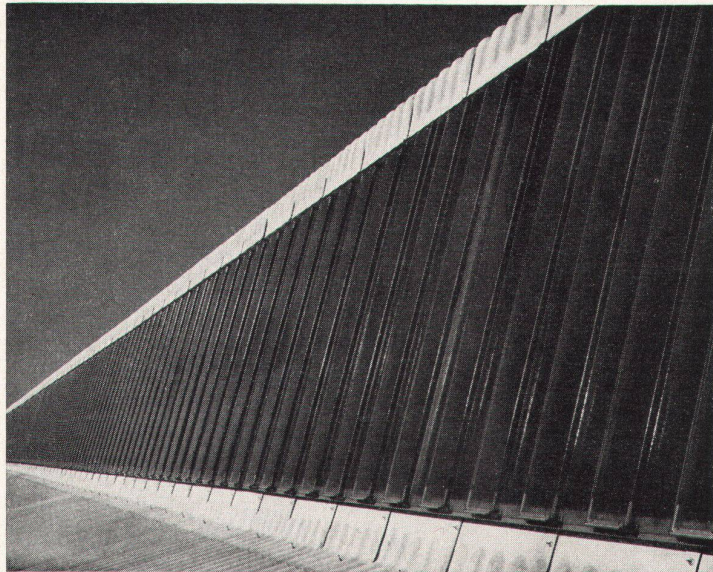
Prospekt durch die Generalvertretung:

WALTER WIDMANN AG

Zürich 1 Löwenstr. 20 Tel. 051/27 39 96

BAHCO

Profilit im **Shed**



Profilit-Shedverglasung

Unsere neue Halteschuhkonstruktion ermöglicht das einfache Verlegen von Profilitbahnen zu Shed-Oberlichtern.

Rasch in der Montage - einfach zum auswechseln einzelner Bahnen
- einwandfreie und witterungsbeständige Dichtung - bester Lichteinfall dank sprossenloser Konstruktion - wirtschaftlicher als andere Verglasungen

Hans Schmidlin AG Aesch-Basel-Zürich-Genf Telefon 061 823282

SCHMIDLIN

Friedhoferweiterung Grenchen SO

Ausstellung

Die eingesandten Projekte sind der Öffentlichkeit vom 1. Juli 1965 bis 14. Juli 1965 von 8 bis 12 Uhr und 14 bis 18 Uhr zur Besichtigung zugänglich.

Ausstellungs-
ort Eichholzschulhaus, Saalsport-
räume

Einwohnergemeinde Grenchen

Ideen- wettbewerb für die Gestaltung eines Zentrums in der Hertiallmen, Zug

Die Korporation Zug eröffnet einen Ideenwettbewerb für die Gestaltung eines Zentrums in der Hertiallmen (neues Wohngebiet der Stadt Zug), welches einem Einzugsgebiet bis zu zirka 20000 Einwohner dienen soll.

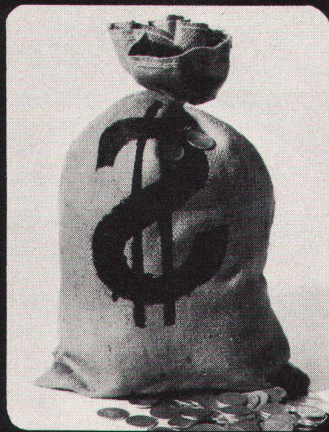
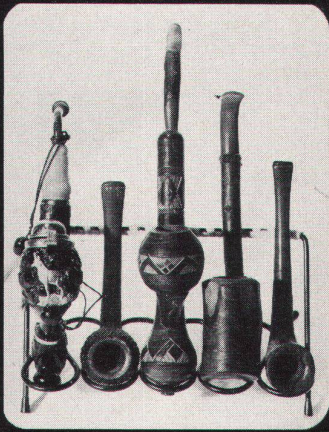
Teilnahmeberechtigt sind die Architekten, welche in den Kantonen Uri, Schwyz, Ob- und Nidwalden, Luzern, Zürich, Aargau und Zug heimatberechtigt und dort wohnhaft oder seit dem 1. Januar 1964 daselbst niedergelassen sind; ferner solche, die Korporationsbürger von Zug sind und in der Schweiz wohnen.

Die Wettbewerbsunterlagen können gegen eine Hinterlage von Fr. 50.- ab 15. Juni 1965 bei der Korporationskanzlei, Poststraße 16, 6300 Zug, bezogen oder schriftlich bestellt werden (Einzahlung auf Postcheckkonto 80-3304).

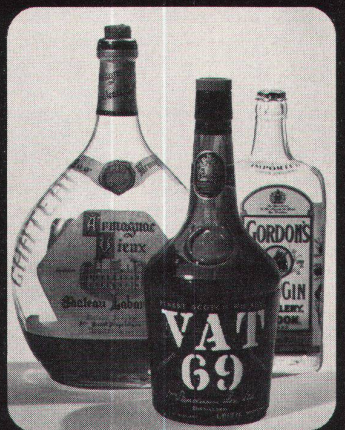
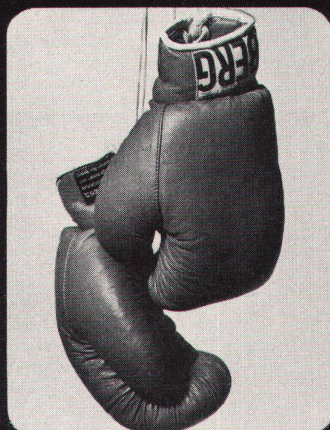
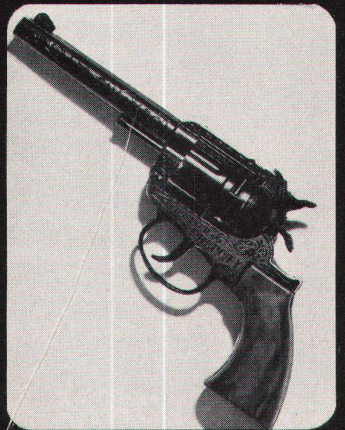
Termine Fragestellung bis 31. Juli 1965
Ablieferung der Entwürfe bis 30. November 1965

Zug, 8. Juni 1965

Korporation Zug

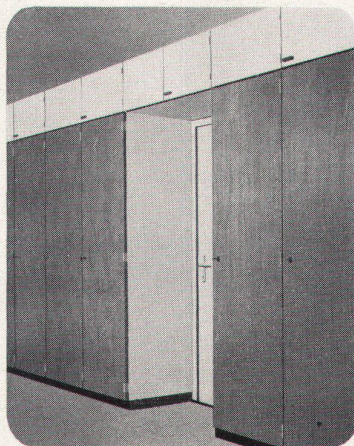


11
Männer-
Probleme



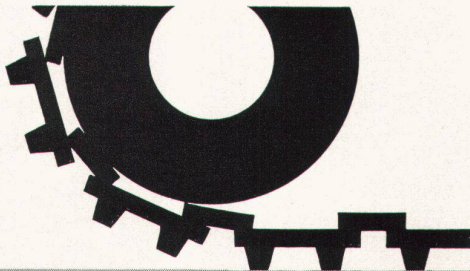
ihre Lösung

das rs-Schrankprogramm 600



rs

... elf von vielen — denn Männer sind vielseitig. Männer besitzen viele Dinge. Und viele Dinge brauchen Platz. Viel Platz! Für diese Probleme ist das rs-Schrankprogramm 600 die richtige Lösung. Zum Beispiel als Einzelschrank. Oder als Wandschrank. Oder — wenn Sie wollen: als raumtrennendes Element mit Einbautüre (aus einem Raum werden zwei). Und der Innenausbau? Schubladen? Tableare? Garderobe? Beim rs-Schrankprogramm 600 ist alles möglich! Die Kombination bestimmen Sie. Auch das Äussere nach Ihrem Wunsch: in ausgesuchten Holzarten oder Kunststoff in verschiedenen Farben. Zudem: leicht und ohne Spezialwerkzeug zu montieren. Normmasse. Erstklassige Schweizerqualität. Verlangen Sie den detaillierten Prospekt bei der Möbelfabrik **Rüttimann AG, 8854 Siebnen**. Verkauf durch den Fachhandel. ☩ Pat. angem.



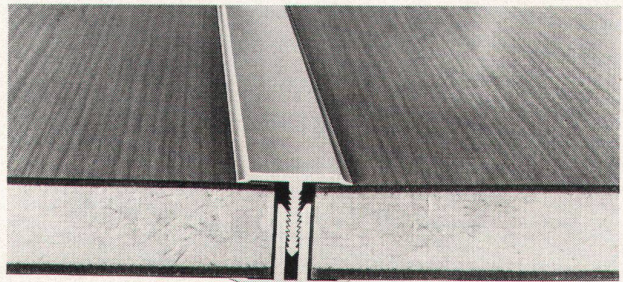
LONNICAR[®]

Der vielseitige Betonhartstoff
für starke Beanspruchung

Bezugsquellennachweis
und Beratung
durch die Hersteller

LONZA AG BASEL

Eine Neuentwicklung



Trennwandprofile aus OPO-plastic (ges. gesch.)

Durch eine sinnreiche Kombination von Weich- und Hart-PVC wurden diese Abdeckprofile für mobile Trennwände geschaffen. Die gezahnten Stege der beiden Profile greifen ineinander ein. Durch die weichen Anschlaglippen passen sie sich jeder Holzdicke an.

Lieferbar:

in Fixlängen von 260 und 310 cm
in den Farben beige und grau
für Holzdicken von 25 bis 45 mm und 46 bis 68 mm

Verlangen Sie bitte Prospekt,
Muster und Angebot.

**PAUL
OESCHGER
OPO GIE
ZÜRICH**

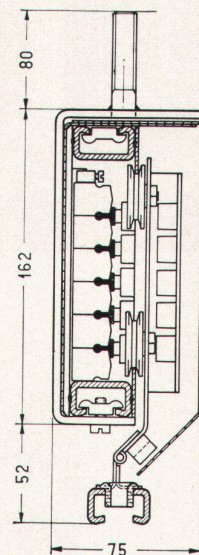
LANDHUSWEG 2/8 8052 ZÜRICH TEL. (051) 48 70 10



Strombahnen



Strombahn 80 Amp. 500 V
mit Kontaktwagen
für Krananlagen, Elektro-
Hebezüge und Handwerkzeuge



Pat. ang.

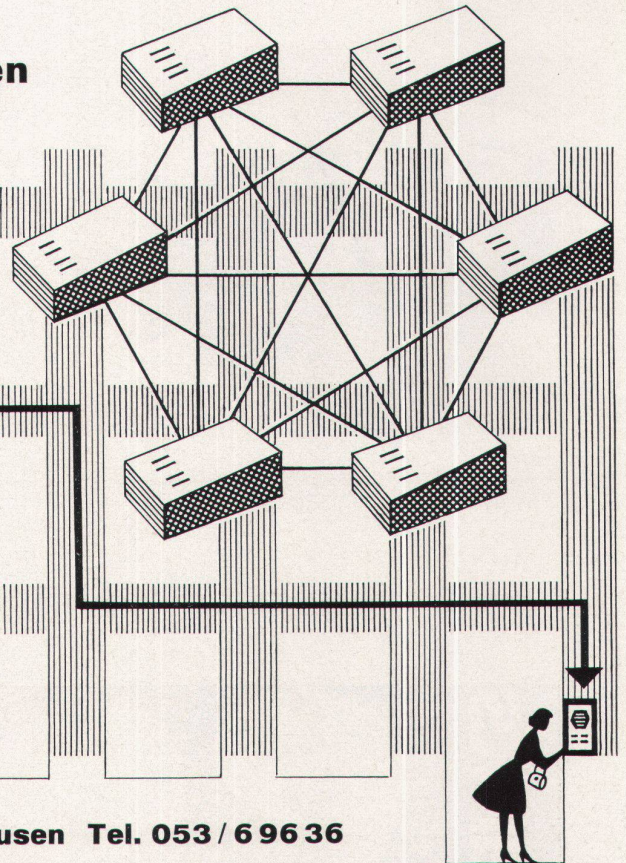
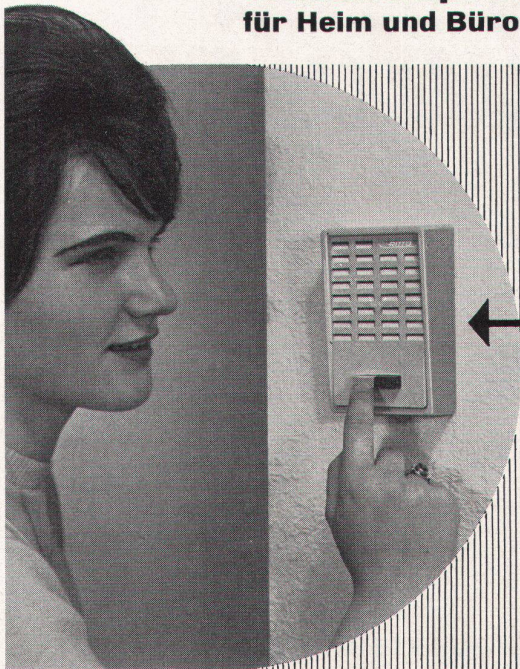


Woertz

Oskar Woertz Basel
Fabrik elektrotechnischer Artikel
Telephon 061 - 23 45 30

RITTO

**Türsprechanlagen
Wechselsprechanlagen
für Heim und Büro**



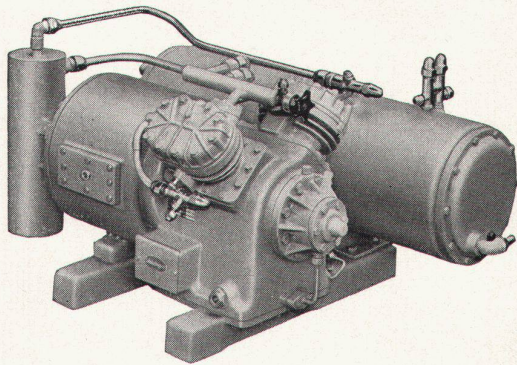
EHS

Elektrohandel AG Schaffhausen Tel. 053 / 6 96 36

Metallfassaden



**Gebr.
Tuchs Schmid AG
Frauenfeld**



Autofrigor

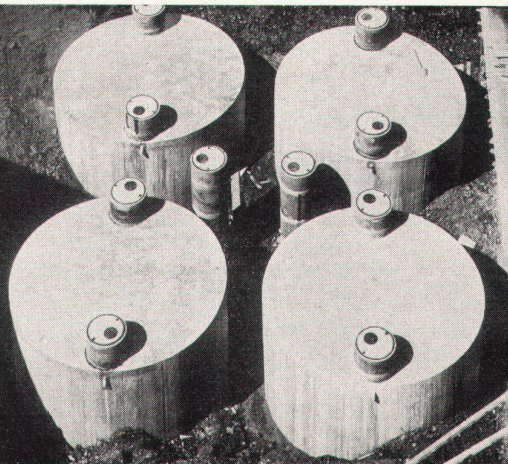
Kühl-, Gefrier- und Klima-Anlagen

mit dem neuen, hermetisch geschlossenen Kühlautomaten «Hermetofrigor» für jeden industriellen und gewerblichen Zweck.

Autofrigor AG, Zürich

Schaffhauserstraße 473
Telephon (051) 48 15 55

betontanks



spezialauskleidung seit 40 jahren erprobt

Ausführung nach den neuesten Richtlinien des Eidg. Amtes für Gewässerschutz, Bern

tankbau

otto schneider zürich



frohburgstr. 188 zürich 6

telefon 051 - 26 35 05

Unser Fabrikationsprogramm:
Herstellen und montieren von allen
Elementen für den Industrie- Tief-
und Hochbau, in Zusammenarbeit
mit Ingenieur und Architekt

ELEMENTAG VELTHEIM

Stahl- und Spannbetonwerk
Veltheim/Aargau Tel. 056 / 4 45 18



Vorhang-Schnurzüge SILENT GLISS ein Maximum an Geräuschlosigkeit und Komfort

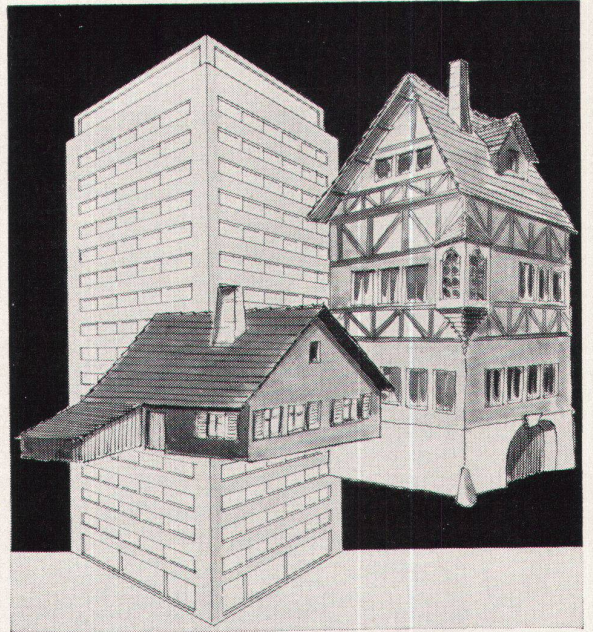
Wie leicht lassen sich die Vorhänge mit den geräuschlosen Schnurzügen SILENT GLISS öffnen und schliessen! Die Zugschnüre laufen unsichtbar in getrennten Schnurkanälen. Sie können weder durchhängen noch verheddern. Selbst schwere Stoffe gleiten samtweich und leise in den formschönen Vorhangprofilen SILENT GLISS. Kein umständliches Hin- und Hergehen beim Vorhangziehen. Der Vorhangstoff wird geschont, weil er nicht berührt werden muss. Zum Reinigen hängt man die Vorhänge ohne Demontage des Schnurzuges einfach aus. Die grosse Auswahl von SILENT GLISS Schnur- und Schleuderzugprofilen hilft Ihnen jedes Vorhangproblem einfach und gediegen zu lösen. Beratung, Prospekte, Handmuster, Referenzen unverbindlich durch

✕

SILENT GLISS®

® = International geschützte
 Marke der ersten geräuschlosen
 Vorhangschiene der Welt

METALLWARENFABRIK F. J. KELLER+CO.
 LYSS (BERN) TELEFON 032 84 27 42-43

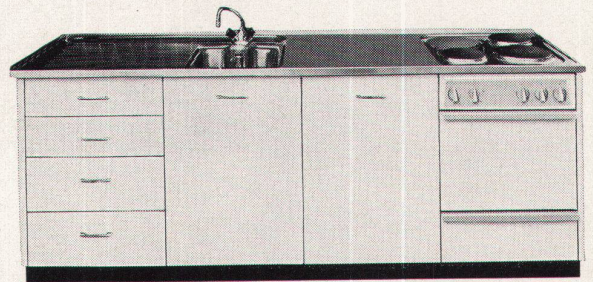


... in jedes Haus eine METALL ZUG Küchenkombination!

Bewährte Grundlage der METALL ZUG Küchenkombinationen ist die Norm 55 / 60 / 90.

Wichtige Besonderheit der METALL ZUG Küchenkombinationen sind die im Doppelfalz hergestellten und daher aussergewöhnlich stabilen Türen. Ihre Innenauskleidung mit Schaumstoff wirkt lärmisolierend.

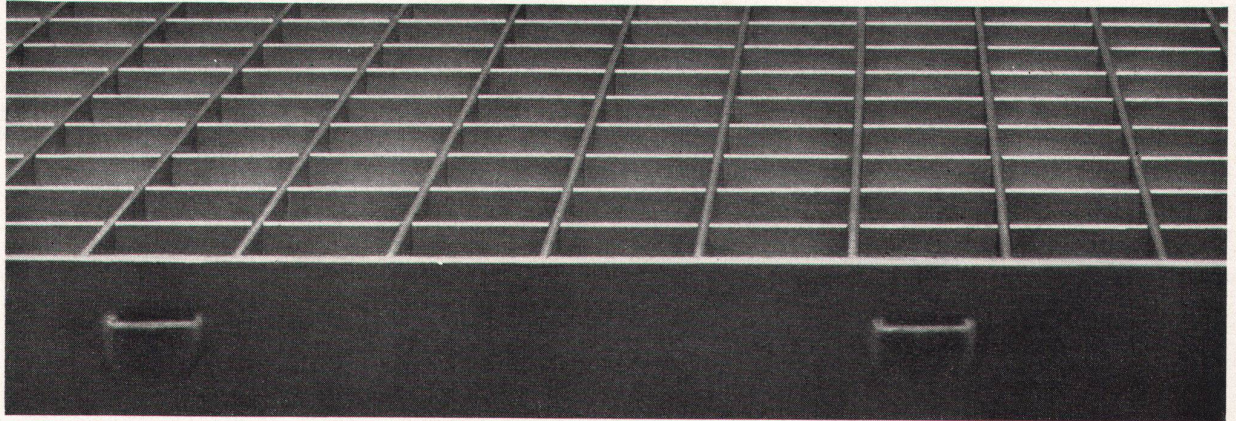
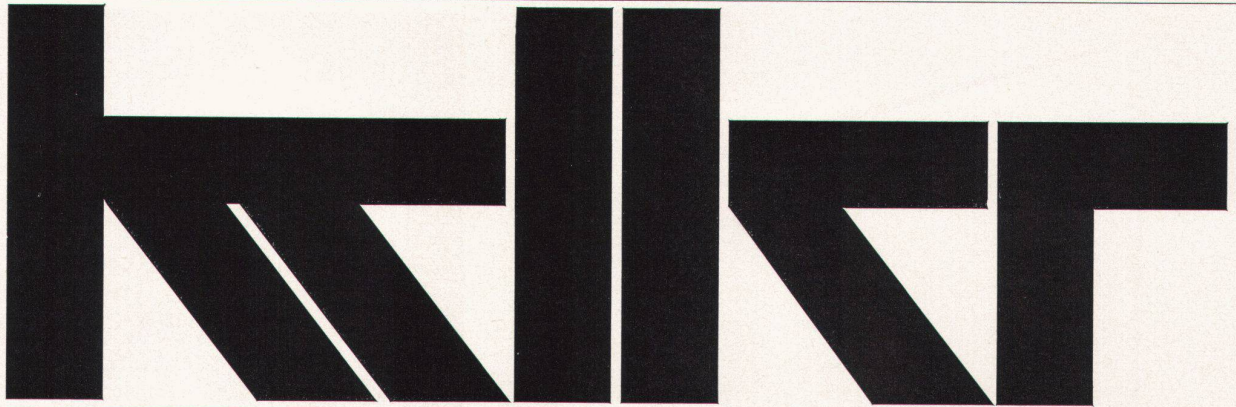
Exklusiver Vorzug der METALL ZUG Küchenkombinationen ist ihre Oberfläche: ein bei hoher Temperatur eingebannter Acrylharzlack bewirkt höchste Haft-, Kratz- und Abriebfestigkeit sowie Fett- und Laugenbeständigkeit (unempfindlich gegen synthetische Waschmittel). Zur wohldurchdachten Ausführung gehört auch die gefällige Präsentation; sie wird durch die gediegene Linie des neuen METALL ZUG Elektroherdes mit dem extra geräumigen Backofen vorteilhaft unterstrichen.



**METALL
ZUG**

Verlangen Sie Prospekte oder Beratung
durch die

METALLWARENFABRIK ZUG
 Tel. 042 / 4 01 51

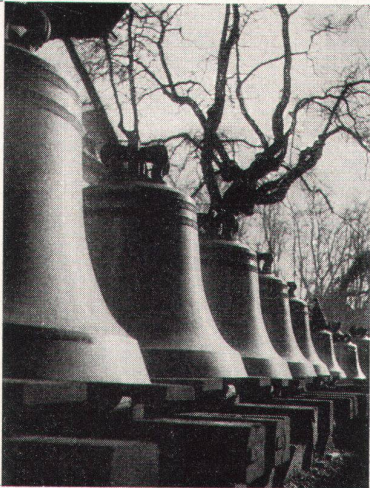


Siegfried Keller AG Wema-Gitterroste Wallisellen-Zürich Tel.051 93 32 32

Glocken- und Kunstgießerei

**H. Rüetschi AG
Aarau**

Die bewährte Firma für
alle Glockenfragen sowie
für Bild-, Statuen- und
Reliefguß

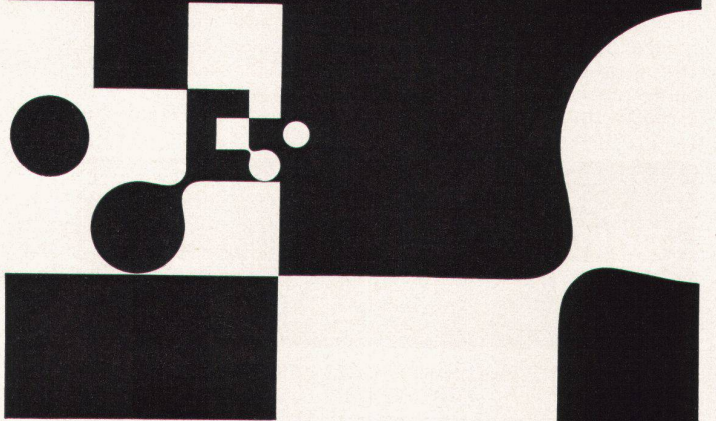
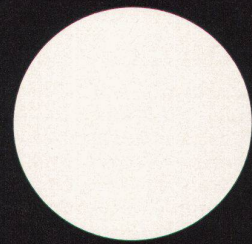


**Clichés
Schwitter AG
Basel**

Allschwilerstrasse 90
Telefon 061 38 88 50

Zürich
Stauffacherstrasse 45
Telefon 051 25 67 35

Bureau Lausanne
Avenue de la Gare 44
Telefon 021 22 86 75



Folgende gebundene
Jahrgänge können,
solange Vorrat, noch
nachbezogen werden:

**1943, 1946, 1947, 1948,
1949, 1950, 1959**

Preis: je Fr. 35.-

werk

Verlag werk
8401 Winterthur
Postfach 210, Tel. 052/22252

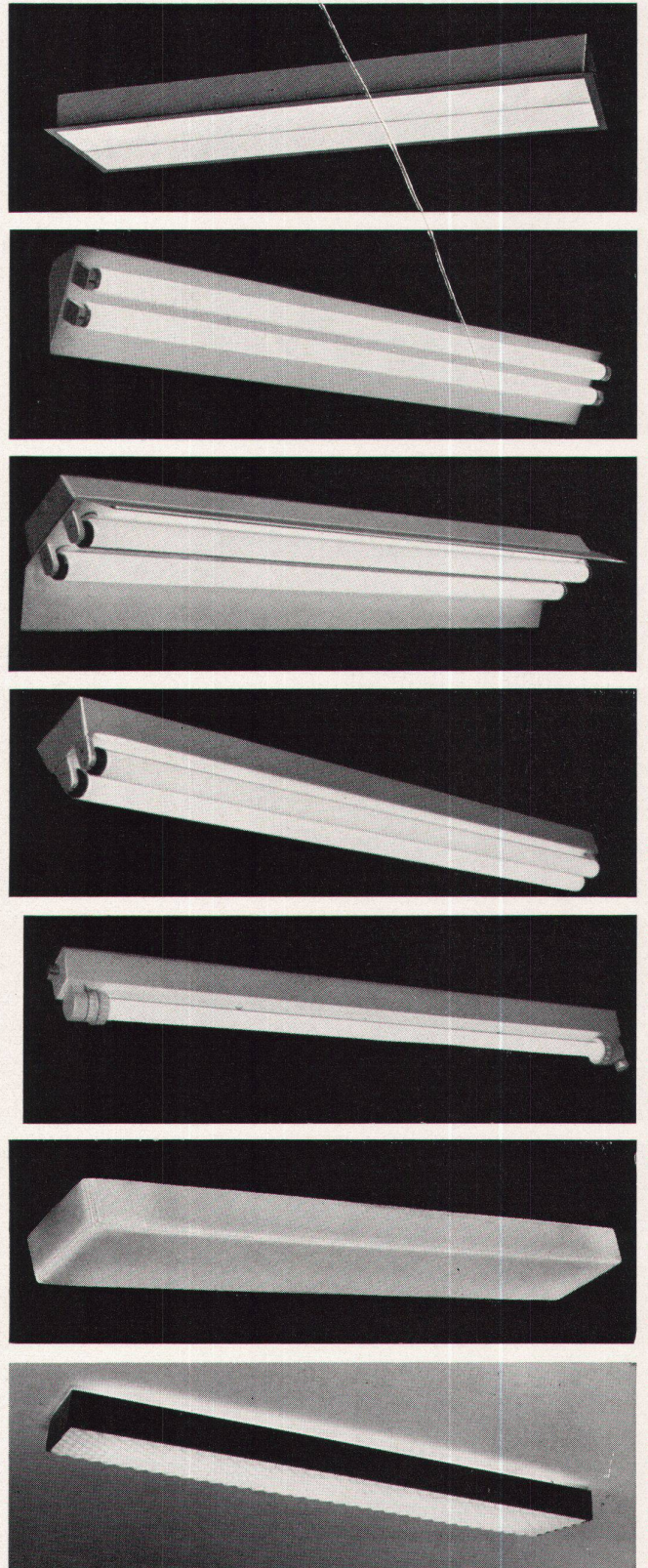
Antike Kleinkunst in Winterthur

von Hansjörg Bloesch
82 Seiten Text, 26 Tafeln
broschiert, Fr. 10.-

Vasen
Bronzen
Terrakotten
Münzen

aus öffentlichem und privatem
Besitz

In jeder Buchhandlung erhältlich
Verlag
Buchdruckerei Winterthur AG
8401 Winterthur



LICHT+FORM-Leuchten finden durch ihre Qualität und lichttechnischen Eigenschaften hohe Anerkennung und ergänzen zweckmäßig und ästhetisch jede neuzeitliche Raumgestaltung



LICHT + FORM
Z. STANKIEWICZ & CO
MURI - BERN
TELEPHON 031 / 52 17 11
FABRIK FÜR LEUCHTEN,
LICHT- und METALLDECKEN



Pierre Dubaut
 Peter Nathan
 Hans E. Bühler

Géricault

Eine einzigartige Publikation über Géricault, die zum erstenmal die schweizerische Sammlung Hans E. Bühler lückenlos in 26 mehrfarbigen, 34 einfarbigen Tafeln und 12 Seiten Text zeigt. Den einleitenden Text schrieb der bekannte Géricault-Kenner Pierre Dubaut, dem sich eine eingehende Deutung der Werke von Géricault aus der Feder von Peter Nathan und ein Bekenntnis zur Kunst Géricaults als dem großen Pferdemaier von Oberst Hans E. Bühler anreihen.



Bestellungen nehmen entgegen:

die Buchhandlungen und der Verlag BW-Pressé Winterthur, Telephon (052) 2 22 52

Der/Die Unterzeichnete bestellt
 Exemplar(e) Géricault zu Fr. 57.-
 an nebenstehende Adresse

Name des Bestellers _____

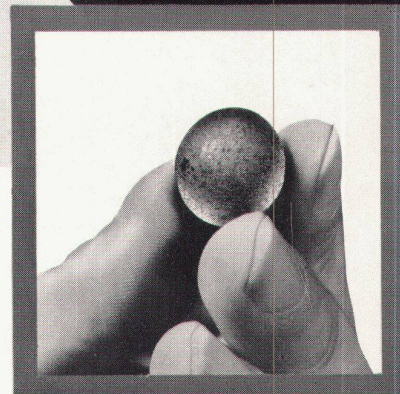
Genaue Adresse _____

Datum _____

Leca®-Dachplatten im Industriebau



Verlegen von 2270 m² Leca-Dachplatten auf einer Fabrikationshalle der Firma Heberlein + Co AG, Wattwil
Planung: Neubau-Büro Heberlein + Co AG, Wattwil
Stahlkonstruktion: Gebr. Tuchschnid AG, Frauenfeld
Baunternehmung: Pozzi + Co AG, Wattwil



13

Leca-Dachplatten bestehen aus Leichtbeton, welcher Leca als Zuschlagstoff enthält; die Armierung ist feuerverzinkt. Leca-Dachplatten dienen als vorzüglich isolierender Dachhautträger (z. B. für Kiesklebedach, «Eternit»-Dach usw.). Bei geringem Eigengewicht erlauben Leca-Dachplatten eine hohe statische Belastung. Die thermischen Eigenschaften werden durch eine Wärmeleitzahl λ (trocken) von ca. 0,25 kcal/mh °C charakterisiert. Die Stärke der Leca-Dachplatten richtet sich nach der gewünschten Isolation, Spannweite und Belastung.

Leca-Dachplatten lassen sich rasch und einfach verlegen. Bei späteren Umbauten können abgedeckte Dachplatten wieder verwendet werden. Leca-Dachplatten haben sich im Industriebau sowie bei Büro- und Schulhäusern vorzüglich bewährt.

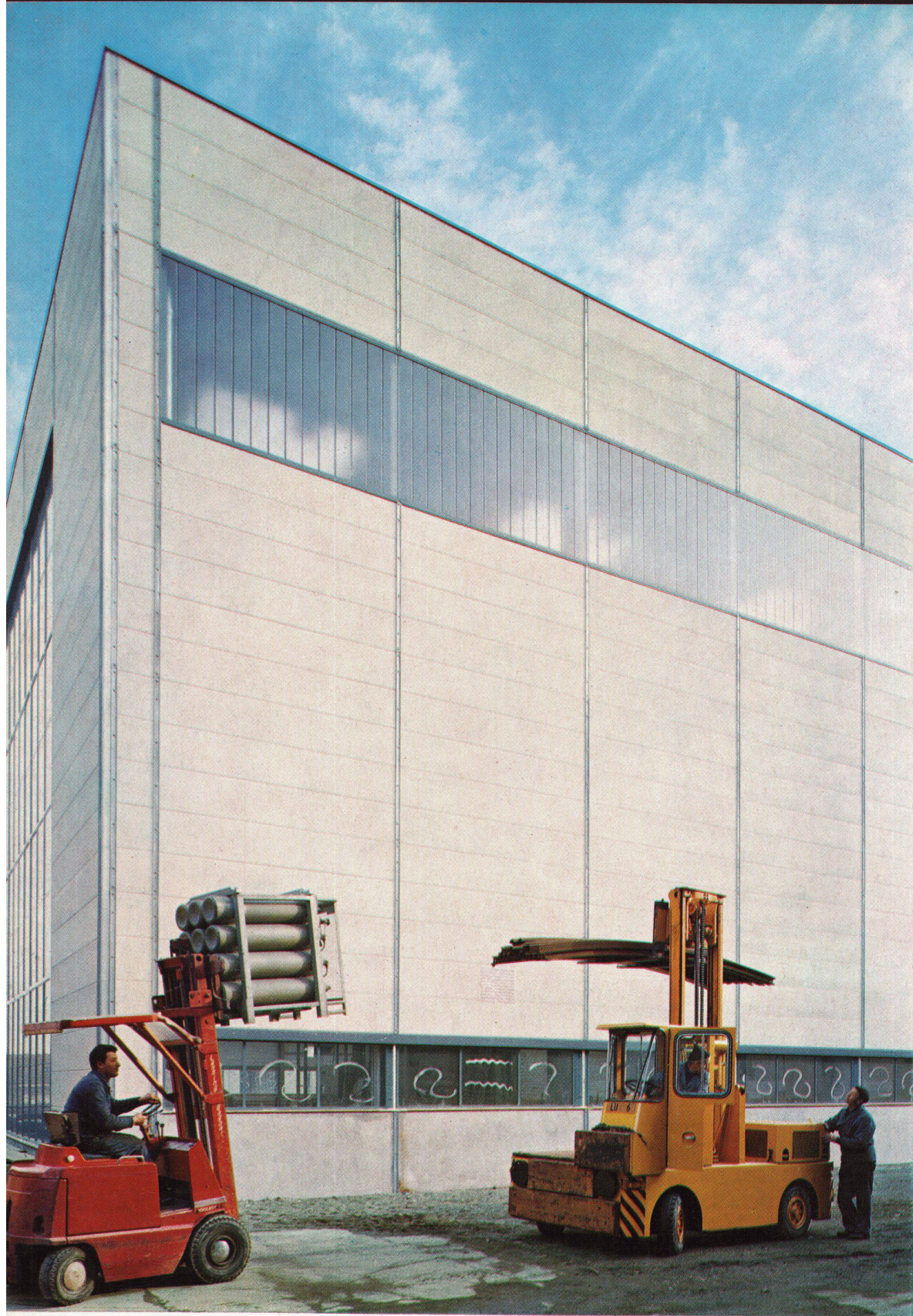
Leca ist geblähter Ton mit hervorragenden materialtechnischen Eigenschaften.

Leca ist leicht, hochisolierend, feuerbeständig und schallhemmend.

Leca ist gründlich erprobt und hat sich als vielseitiger, wirtschaftlicher Isolier- und Leichtbaustoff bewährt.

AG HUNZIKER + CIE

Baustoff-Fabriken in Zürich, Bern, Brugg, Döttingen, Landquart, Olten und Pfäffikon SZ



SIPOREX

BELL Maschinenfabrik AG Kriens

Neubau Grossmaschinen- und Montagehalle
SIPOREX-Wand- und -Dachplatten

Stahlbauarbeiten BELL Maschinenfabrik AG Kriens

Architekt August Boyer dipl. Arch. ETH Luzern

SIPOREX (SCHWEIZ) AG Hohlstr. 610 8048 Zürich Telefon 051-625658

Wandplatten Dachplatten Trennwandplatten Leichtbausteine Isolierplatten



SIPOREX wird von 27 Fabriken in 17 Ländern

mit einer Gesamtjahresleistung von über 2 Millionen m³ produziert