

Zeitschrift: Das Werk : Architektur und Kunst = L'oeuvre : architecture et art
Band: 52 (1965)
Heft: 8: Gartenarchitektur

Inhaltsverzeichnis

Nutzungsbedingungen

Die ETH-Bibliothek ist die Anbieterin der digitalisierten Zeitschriften. Sie besitzt keine Urheberrechte an den Zeitschriften und ist nicht verantwortlich für deren Inhalte. Die Rechte liegen in der Regel bei den Herausgebern beziehungsweise den externen Rechteinhabern. [Siehe Rechtliche Hinweise.](#)

Conditions d'utilisation

L'ETH Library est le fournisseur des revues numérisées. Elle ne détient aucun droit d'auteur sur les revues et n'est pas responsable de leur contenu. En règle générale, les droits sont détenus par les éditeurs ou les détenteurs de droits externes. [Voir Informations légales.](#)

Terms of use

The ETH Library is the provider of the digitised journals. It does not own any copyrights to the journals and is not responsible for their content. The rights usually lie with the publishers or the external rights holders. [See Legal notice.](#)

Download PDF: 08.02.2025

ETH-Bibliothek Zürich, E-Periodica, <https://www.e-periodica.ch>

werk

August 1965

52. Jahrgang Heft 8

Gartenarchitektur

Seiten 276–280
Seite 281

Gartengestaltung: Kurt Brägger, Bildhauer, Riehen bei Basel
Projektverfasser: Martin Zimber, Gartenarchitekt, Freiburg im Breisgau

Inhalt

Umgestaltungen im Zoologischen Garten in Basel
Erholungszentrum Neuenburg-Chalampé am Rhein

Seiten 282–283

Gartengestaltung: Hermann Mattern, Gartenarchitekt, o. Professor an der Technischen Universität Berlin

Garten am Regierungsgebäude in Detmold

Seiten 284–285

Gartengestaltung: Prof. Hermann Mattern, Berlin

Ein Garten in Schweden

Seite 286

Gartengestaltung: Isamu Noguchi, Bildhauer, New York

Gartenhöfe des IBM-Gebäudes in Armonk, N.Y.

Seiten 287–289

Verfasserin: Gerda Gollwitzer, Gartenarchitektin, München

Japanische Impulse für europäische Gärten

Seiten 290–291

Gartengestaltung: Günther Schulze, Gartenarchitekt, Hamburg

Gärten auf einem Geestrücken bei Hamburg

Seiten 292–293

Gartengestaltung: James Caffery, Gartenarchitekt, Marbella

Gärten an der Costa del Sol, Spanien

Seiten 294–295

Gartengestaltung: Ernst Cramer, Gartenarchitekt, Zürich

Einfamilienhaus in Oberwil ZG

Seite 296

Verfasserin: Jeanne Hesse, Hamburg

Ein Golfplatz als Stadtlung

Seiten 296–299

Verfasser: Prof. Hermann Mattern, Berlin

Die Ortsplanung als Landschaftsaufbau

Seiten 300–305

Verfasser: Jean-Christophe Ammann, Kunsthistoriker, Freiburg im Üchtland

Jean Fautrier (1898–1964)

Seiten 306–310

Verfasser: Prof. Virgilio Gilardoni, Kunstkritiker, Locarno

Der Maler Edmondo Dobrzanski

Seite 169*

Seite 169*

Seite 171*

Seite 173*

Seite 175*

Seite 178*

Seite 178*

Seite 179*

Seite 190*

WERK-Chronik

Fragment

Stadtchronik

Stadtplanung

Tagungen

Wettbewerbe

Pflanze, Mensch und Gärten

Totentafel

Ausstellungen

Ausstellungskalender

Redaktion Architektur

Dr. Lucius Burckhardt, Angensteinerstraße 31, 4000 Basel

Redaktion Bildende Kunst und Redaktionssekretariat

**Dr. Heinz Keller, Meisenstraße 1, 8401 Winterthur
Telephon (052) 22256**

Technischer Mitarbeiter
Korrespondenten in der Schweiz

Urs Beutler, Architekt, Birsfelden
Peter F. Althaus, Luzern; Werner Blaser, Basel; Frédéric Brugger, Arch. BSA/SIA, Lausanne; Pierre Bussat, Arch. BSA/SIA, Genf; Dr. Hans Curjel, Zürich; Martin Geiger, Arch. SIA, Bern; Eugen Gomringer, Frauenfeld; Antonio Hernandez, Basel; Benedikt Huber, Arch. BSA/SIA, Zürich; Fritz Maurer, Architekt, Zürich; Georges Peilleux, St-Prex; Prof. Alfred Roth, Arch. BSA/SIA, Zürich; Dr. Willy Rotzler, Zürich; Hans Schenker, Arch. SIA, Aarau
Hendrik Hartsuyker, Architekt, Amsterdam; Prof. Christian Norberg-Schulz, Architekt, Oslo; César Ortiz-Echagüe, Architekt, Madrid; Dr. Franz Roh, München; Prof. Oswald Mathias Ungers, Architekt, Köln und Berlin

Korrespondenten im Ausland

Herausgeber

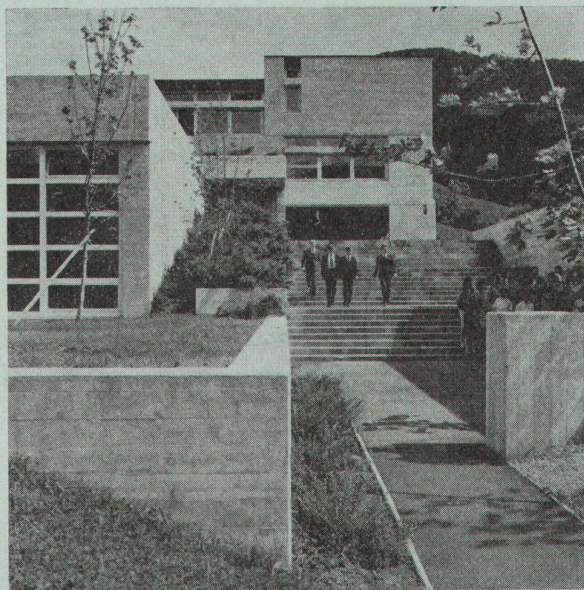
BSA Bund Schweizer Architekten

Verbände

Offizielles Organ des Bundes Schweizer Architekten
Offizielles Organ des Schweizerischen Werkbundes
Offizielles Organ des Schweizerischen Kunstvereins

Druck, Verlag, Administration, Inseratenverwaltung

**Buchdruckerei Winterthur AG, 8401 Winterthur, Schweiz
Technikumstraße 83, Tel. (052) 22252, Postcheck 84–58**



Mittelschule in Schüpfheim. Architekten: Cramer + Jaray + Paillard
BSA/SIA, Zürich

Aus dem Inhalt des Septemberheftes

Schulen

Dezentralisation der Schule?
Mädchenoberschule an der Engelgasse in Basel
Glasbilder in der neuen Mädchenoberschule in Basel
Erweiterungsbauten der Kantonsschule Winterthur
Bronzeplastik bei der neuen Gewerbeschule in Schaffhausen
Mittelschule Schüpfheim LU
Wandmalereien im Schulhaus Buchlern in Zürich-Altstetten
Fachschule Hard in Winterthur
Skulpturengruppe bei der Freizeitanlage Heuried in Zürich
Promenaden-Schulhaus in Bremgarten AG
Brunnenanlage beim Schulhaus Wartegg-Tribtschen in Luzern
Spielbrunnen beim Schulhaus Widmermatte in Root LU

Aus dem Inhalt des Juliheftes

Industriebauten

MGN-Fabrik in Näfels GL
Fabrikneubau Wanner Kunststoffe AG in Bilten GL
Generalagentur der Alfa Romeo in Bioggio TI
INRESCOR-Forschungslaboratorien in Schwerzenbach ZH
IBM-Forschungslaboratorium in Rüschlikon ZH
Elektrizitätswerke des Kantons Zürich in Dietikon ZH
Centre de distribution pour matériaux de construction à Busigny VD
La Centrale thermique de Vouvry VS
Aweso-Werke in Wetzikon ZH
Schweizerische Milchgesellschaft AG in Hochdorf LU
Forschungszentrum Ciba of India in Goregaon bei Bombay
Der Bildhauer Robert Lienhard, von *Klaus Speich*
Le legs Hector Hodler aux musées de Genève, Berne et Zurich

Redaktionsschluß des Oktoberheftes

Hauptteil: 30. Juli 1965
Chronik: 25. August 1965

Abonnementspreise

Jahresabonnement Inland: Fr. 42.- + Fr. 3.- Porto
Ausland: Fr. 42.- + Fr. 6.- Porto
Einzelnummer: Fr. 4.50 + Porto

Insertionspreise

$\frac{1}{4}$ -Seite Fr. 600.-, $\frac{1}{2}$ -Seite Fr. 350.-, $\frac{1}{3}$ -Seite Fr. 255.-, $\frac{1}{4}$ -Seite
Fr. 205.-, $\frac{1}{8}$ -Seite Fr. 115.- (bei Wiederholung Rabatt)

Nachdruck aus dem WERK, auch mit Quellenangabe, ist nur
mit Bewilligung der Redaktion gestattet