

**Zeitschrift:** Das Werk : Architektur und Kunst = L'oeuvre : architecture et art  
**Band:** 52 (1965)  
**Heft:** 9: Schulen

## Werbung

### Nutzungsbedingungen

Die ETH-Bibliothek ist die Anbieterin der digitalisierten Zeitschriften. Sie besitzt keine Urheberrechte an den Zeitschriften und ist nicht verantwortlich für deren Inhalte. Die Rechte liegen in der Regel bei den Herausgebern beziehungsweise den externen Rechteinhabern. [Siehe Rechtliche Hinweise.](#)

### Conditions d'utilisation

L'ETH Library est le fournisseur des revues numérisées. Elle ne détient aucun droit d'auteur sur les revues et n'est pas responsable de leur contenu. En règle générale, les droits sont détenus par les éditeurs ou les détenteurs de droits externes. [Voir Informations légales.](#)

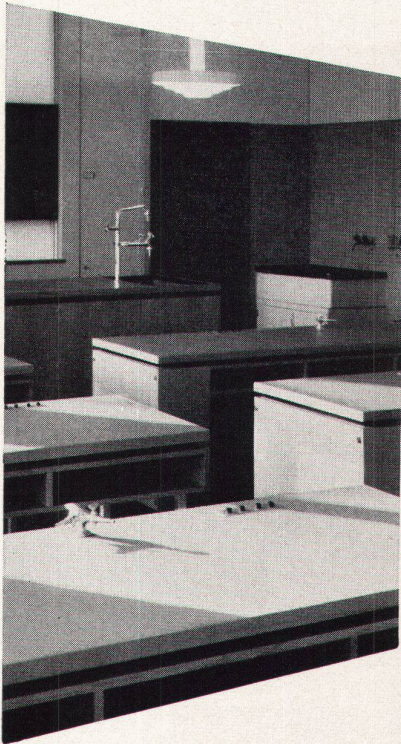
### Terms of use

The ETH Library is the provider of the digitised journals. It does not own any copyrights to the journals and is not responsible for their content. The rights usually lie with the publishers or the external rights holders. [See Legal notice.](#)

**Download PDF:** 03.12.2024

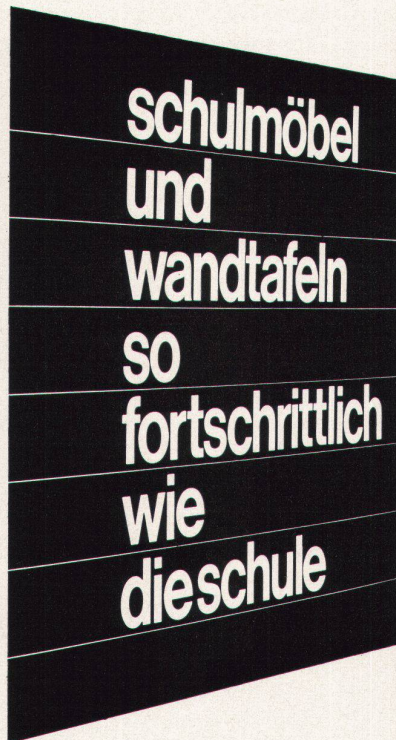
**ETH-Bibliothek Zürich, E-Periodica, <https://www.e-periodica.ch>**

Ein Foto-Heft über Schul-Bauten und -Einrichtungen oder technische Unterlagen über Wandtafeln und Experimentiertische werden Architekten, Schulbehörden und Lehrern gerne gratis zugestellt.



**Experimentiertische**

Auf diesem Gebiete befriedigt Hunziker selbst verwöhnte Ansprüche mit Anlagen in neuzeitlicher Gestaltung und erstklassiger Ausführung. Dem Sonderfall passen wir uns durch normierte Einteilungsvarianten an, was die Planung der Bauherrschaft erleichtert.



**Neuartige Wandtafeln**

mit der 10-Jahres-Garantie für dauerhaften Schreibbelag und den Vorteilen: Angenehmes, weiches, blendungsfreies Schreiben und Zeichnen auf graugrün und schattenschwarzen, magnethaftenden und kratzfesten Flächen, die leicht zu reinigen sind.



**Mobiliar für Kindergärten**

Fortschrittliche Gemeinden und Architekten wählen Hunziker - Stühli und -Tischli, die in Material und Form auf die Bedürfnisse dieser Altersklasse abgestimmt sind, wie auch die Klötzli- und Lehm-Kisten, die Streifenwandtafeln und Korkansteckbretter.



**hunziker**

Hunziker Söhne  
Schulmöbelfabrik AG,  
8800 Thalwil, Tel. (051) 920913

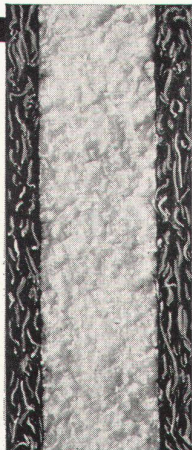
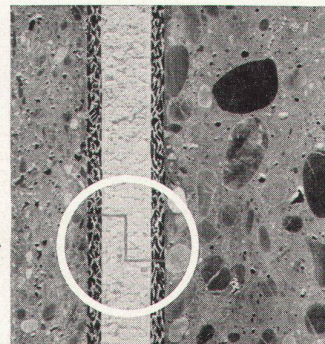
Die ideale Isolierung  
für Stahlbetonhochbau

# SCHICHTEX

HARTSCHAUM-SCHICHTPLATTE  
abscherfest

Größe der Platten	200 x 50 cm	
Stärke	Gewicht	Wärmedurchlaßwiderstand
25 mm	5 kg	0,554 m <sup>2</sup> h °C/kcal (DIN-Werte)
35 mm	6,5 kg	0,840 m <sup>2</sup> h °C/kcal
50 mm	7,5 kg	1,268 m <sup>2</sup> h °C/kcal

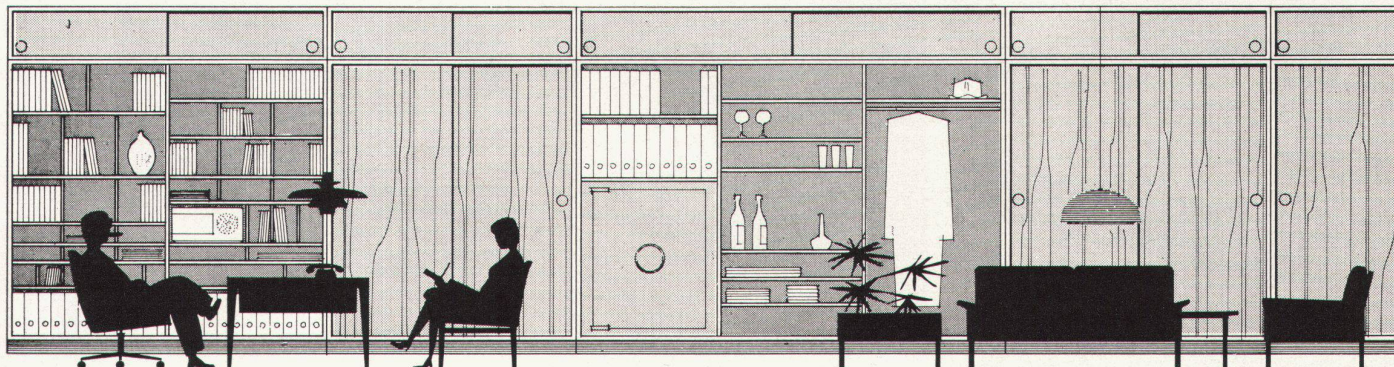
Falz verhindert  
Kältebrücken



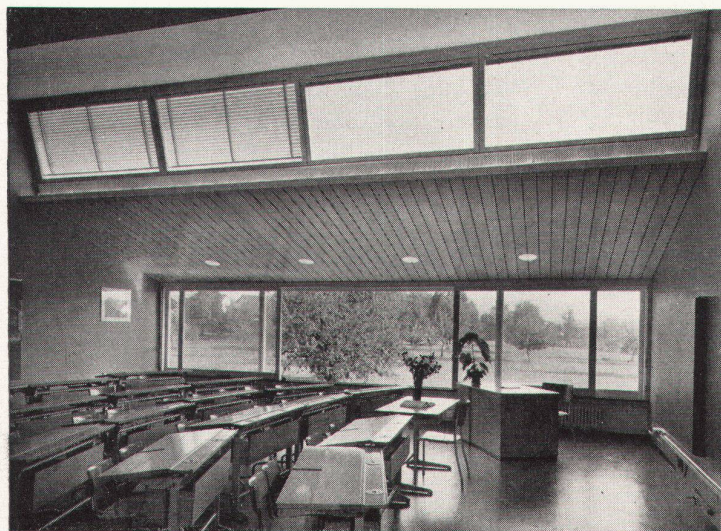
**Bau+Industriebedarf AG** 4002 Basel, Lange Gasse 19, Telefon 061 35 20 65

## Chefbüro

und Empfangsraum zeigen das Firmengesicht. Sollen diese Räume modisch, frostig kalt oder vornehm und menschlich eingerichtet sein? Weltberühmte dänische Architekten haben den Weg zurück in die Wohnatmosphäre gefunden. Raumwissenschaftlich ausgebaute SW-Schrank- und Regalelemente sind der Ordnungs- und Aufbewahrungsfaktor für alles und jedes! Man wird in gemütlichen Sesseln und harmonischer Umgebung mit einer kleinen Aufmerksamkeit empfangen. Im Chefbüro wird inzwischen ruhig das Diktat beendet. Der Chef-Besucher fühlt sich schon zu Hause und die Atmosphäre für eine erfolgreiche Verhandlung ist gegeben. Aber auch der gehetzte Chef wird in dieser Atmosphäre zum ruhigen Pol. Bitte orientieren Sie Ihre Bauherrschaft und fordern Sie genügend Unterlagen an.



Zingg-Lamprecht AG in Zürich: «Dansk Kunst» Claridenstr. 41, Hauptgeschäft am Stampfenbachplatz zingg-lamprecht  
Zingg-Lamprecht SA intérieur danois, Lausanne: 19, avenue Villamont.



Schulhaus Obfelden ZH

**BIESSER  
FENSTER**

Maihofstr. 95 Luzern Tel. 041-6 35 35

### Hebe-Schiebetüren, Hebe-Schiebefenster

besonders geeignet für Einfamilienhäuser, Hotels, Sanatorien, Schulhäuser usw.

Neuartige Lösung für großflächige Fenster und Türen. Durch **einfache Hebedrehung** hebt sich der bewegliche Flügel aus der niederen Laufschiene am Boden und gleitet **müheles** auf die Seite. (Schwellen sind leicht befahrbar.)

Durch das **Abсенken** wird **absolute Dichtigkeit** gegen Schlagregen und Zugluft erreicht, zudem sind die Flügel in jeder Zwischenlage feststellbar.

Auch **mehrflügelige Anlagen** in gestaffelter Anordnung sind sehr leicht zu bedienen. Ausführung für **Einfach- oder Doppelverglasung** oder auch für den Einsatz von **Isolier-Verbundglas**.