

**Zeitschrift:** Das Werk : Architektur und Kunst = L'oeuvre : architecture et art  
**Band:** 52 (1965)  
**Heft:** 10: Einfamilienhäuser

**Artikel:** Wohnhaus in Erlenbach ZH : 1961. Architekt Peter Steiger, Zürich  
**Autor:** [s.n.]  
**DOI:** <https://doi.org/10.5169/seals-40514>

### **Nutzungsbedingungen**

Die ETH-Bibliothek ist die Anbieterin der digitalisierten Zeitschriften. Sie besitzt keine Urheberrechte an den Zeitschriften und ist nicht verantwortlich für deren Inhalte. Die Rechte liegen in der Regel bei den Herausgebern beziehungsweise den externen Rechteinhabern. [Siehe Rechtliche Hinweise.](#)

### **Conditions d'utilisation**

L'ETH Library est le fournisseur des revues numérisées. Elle ne détient aucun droit d'auteur sur les revues et n'est pas responsable de leur contenu. En règle générale, les droits sont détenus par les éditeurs ou les détenteurs de droits externes. [Voir Informations légales.](#)

### **Terms of use**

The ETH Library is the provider of the digitised journals. It does not own any copyrights to the journals and is not responsible for their content. The rights usually lie with the publishers or the external rights holders. [See Legal notice.](#)

**Download PDF:** 31.01.2025

**ETH-Bibliothek Zürich, E-Periodica, <https://www.e-periodica.ch>**



1

1  
Eingangsseite  
Côté de l'entrée  
Entrance side

2  
Grundriß ca. 1 : 500  
Plan  
Plan

### 1961. Architekt: Peter Steiger, Zürich

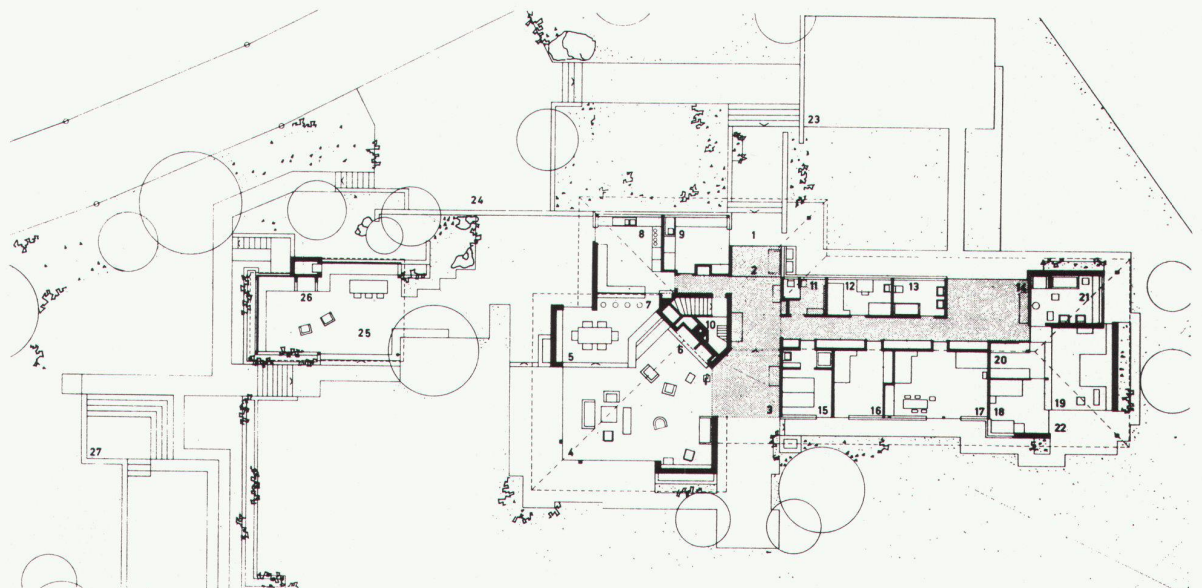
Das Grundstück mißt ungefähr 5000 m<sup>2</sup> und ist, abgesehen von einer leicht erhöhten Kuppe im Zentrum des Areals, gegen Südwesten hin geneigt. Die Aussichtsrichtung auf die nahe Bewaldung und die Alpen stimmt mit der Südlage überein. Das Haus wurde so ins Terrain gelegt, daß diesen Vorzügen auf beste Weise Rechnung getragen ist. Außerdem wurde darauf geachtet, daß die Schmalseite des Hauses gegen die oberen, bestehenden Gebäude liegt, um auch diesen soweit als möglich die Aussicht zu erhalten.

Alle bewohnten Räume befinden sich auf demselben Niveau, wobei besonderes Gewicht auf die Trennung zwischen Wohn- und Schlaftrakt gelegt wurde. Der Eingang des Hauses befindet sich zwischen diesen beiden Trakten und ist in seiner Verlängerung mit einem direkten Ausgang zum Garten verbunden. An zentraler Lage des großen Wohnraumes befindet sich ein Cheminée, welches durch seine von den Aussichtsfenstern zurückgezogene Lage eine intime Atmosphäre schafft. Der Eßplatz liegt im gleichen Raum um einige Stufen erhöht und erhält dadurch seinen besonderen Charakter. Die Küche ist mit dem Eßraum durch eine Frühstücksbar in guter Verbindung. Vertikale Glasschieber erlauben bei geöffnetem Zustand eine ungehinderte Sicht von der Küche zum Eß- und Wohnraumteil.

Im Schlaftrakt befinden sich zwei Kinderzimmer, wovon eines allenfalls noch unterteilt werden könnte. Weiter sind in diesem Trakt ein Gastzimmer, ein Mädchenzimmer, das Elternschlafzimmer mit einem kleinen Boudoir untergebracht. Der Elternteil ist durch einen Ankleideraum von den Kinderzimmern isoliert.

Charakteristisch für das Haus ist die weitausladende Eindeckung, welche nach dem Prinzip des Walmdaches gestaltet ist. Die Firstgräte schließen immer an den zentralen Kaminblock an, welcher gewissermaßen das Zentrum des Hauses darstellt. Neben den Kaminzügen beherbergt er die Treppe zum Untergeschoß, sämtliche Abluftmotoren für Wohnraum und Küche, die Entlüftungen der sanitären Installationen sowie die häßlichen Radio- und Fernsehantennen.

- 1 Eingang
- 2 Windfang
- 3 Halle
- 4 Wohnraum
- 5 Eßplatz
- 6 Cheminée
- 7 Frühstücksbar
- 8 Küche
- 9 Arbeitsraum
- 10 Kaminblock
- 11 Garderobe
- 12 Mädchen
- 13 Bad Kinder
- 14 Spielhalle
- 15 Gast
- 16 Kind
- 17 Kinder
- 18 Arbeitszimmer
- 19 Eltern
- 20 Kleiderraum
- 21 Bad Eltern
- 22 Sitzplatz
- 23 Kinderspielplatz
- 24 Garageinfahrt
- 25 Gartensitzplatz
- 26 Cheminée
- 27 Planschbecken



2





3

3  
Wohnraum, Türe gegen die Eingangshalle  
Séjour, porte donnant sur le hall  
Living-room, door opening into entrance hall



4

4  
Cheminée-Ecke im Wohnraum  
La cheminée forme un coin du séjour  
Fireplace corner in the living-room

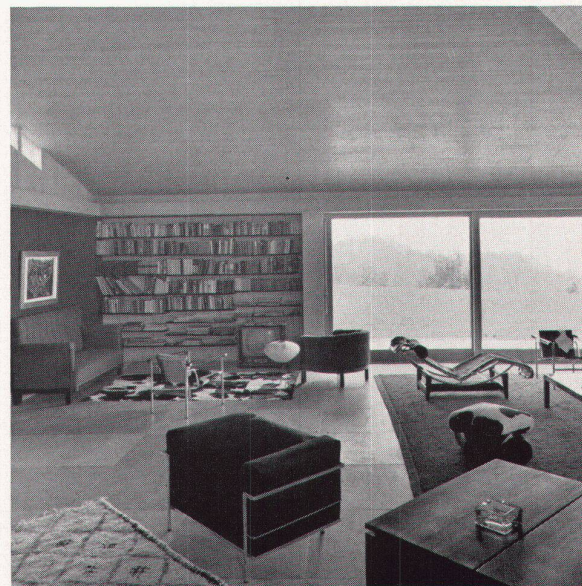
6  
Wohnraum, Gartenfenster  
Séjour, fenêtre donnant sur le jardin  
Living-room, garden window

5  
Eßplatz und Durchreiche  
Coin des repas et passe-plats  
Dining nook and service-hatch

Photos: Walter Binder, Zürich



5



6