

**Zeitschrift:** Das Werk : Architektur und Kunst = L'oeuvre : architecture et art  
**Band:** 52 (1965)  
**Heft:** 10: Einfamilienhäuser

**Artikel:** Villa Vettakollen in Oslo : Architekten Hultberg, Resen, Throne-Holst, Oslo  
**Autor:** [s.n.]  
**DOI:** <https://doi.org/10.5169/seals-40517>

### **Nutzungsbedingungen**

Die ETH-Bibliothek ist die Anbieterin der digitalisierten Zeitschriften. Sie besitzt keine Urheberrechte an den Zeitschriften und ist nicht verantwortlich für deren Inhalte. Die Rechte liegen in der Regel bei den Herausgebern beziehungsweise den externen Rechteinhabern. [Siehe Rechtliche Hinweise.](#)

### **Conditions d'utilisation**

L'ETH Library est le fournisseur des revues numérisées. Elle ne détient aucun droit d'auteur sur les revues et n'est pas responsable de leur contenu. En règle générale, les droits sont détenus par les éditeurs ou les détenteurs de droits externes. [Voir Informations légales.](#)

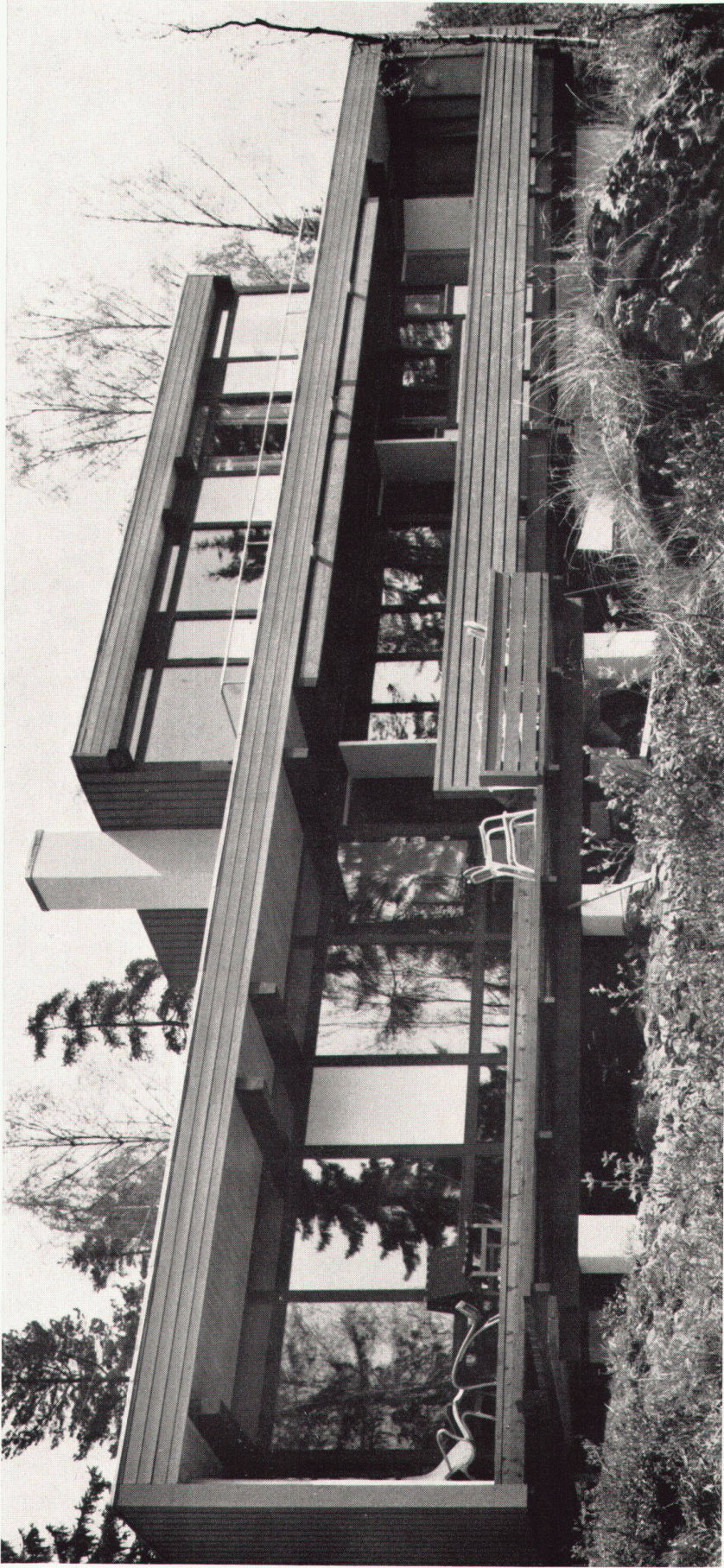
### **Terms of use**

The ETH Library is the provider of the digitised journals. It does not own any copyrights to the journals and is not responsible for their content. The rights usually lie with the publishers or the external rights holders. [See Legal notice.](#)

**Download PDF:** 30.01.2025

**ETH-Bibliothek Zürich, E-Periodica, <https://www.e-periodica.ch>**

## Villa Vettakollen in Oslo



### Architekten: Hultberg, Resen, Throne-Holst, Oslo

Das Grundstück ist gegen Nordosten vom Wege begrenzt und fällt ab gegen Südosten. Das Haus ist an der nordöstlichen Grenze dem Wege entlang platziert, um maximale Nutzung des Grundstückes zu erzielen; der Garten wirkt in der Sommerzeit wie eine äußere Erweiterung des Hauptraums des Hauses.

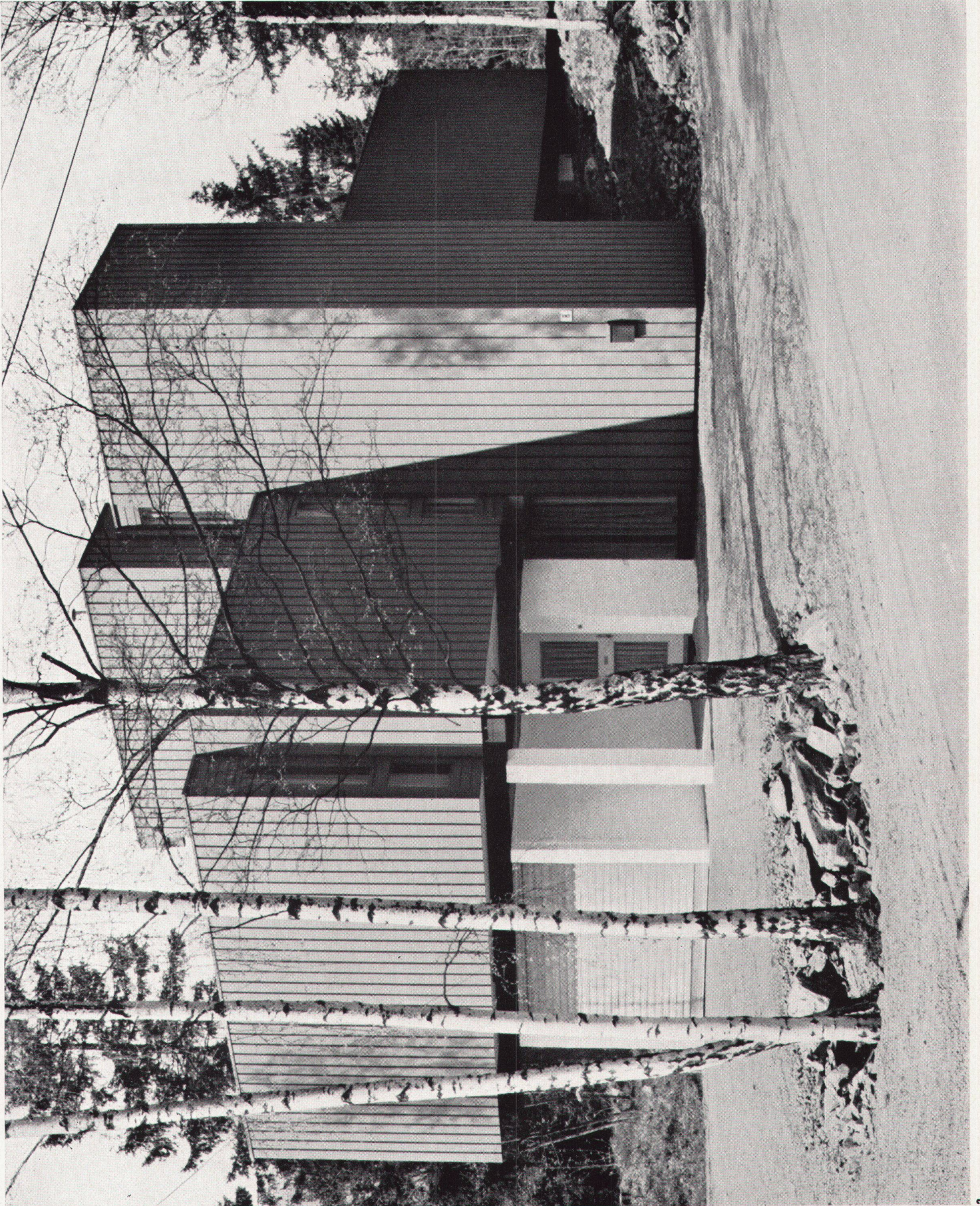
Die Villa nimmt konsequent Rücksicht auf die natürlichen äußeren Verhältnisse. Gegen Nordost, längs dem Wege, ist das Gebäude als eine geschlossene Wand geformt, mit langen Fensterspalten nur an jenen Stellen, wo der vertikale Gebäudeteil, der die innere Haustreppe enthält, den Fassadekörper berührt. Alle Details gegen diese Seite sind einfach und roh. Nach Südwest besitzt das Haus eine offene Seite gegen die

Sonne, die Aussicht, den privaten Garten mit Heidelbeeren und hohen Bäumen, die Lichter der Stadt Oslo und gegen den Fjord, der durch die Bäume sichtbar wird. Die Verbindung der Villa mit diesem Naturpark sind die lange Terrasse, welche sich in der ganzen Länge des Hauses streckt, und eine anschließende breitere Terrasse an dem oberen Teil. Alle Räume in der Haupttage, welche im Sommerhalbjahr Kontakt mit dem Garten benötigen, wie auch die Küche und das Bad, haben Türen auf die Terrasse.

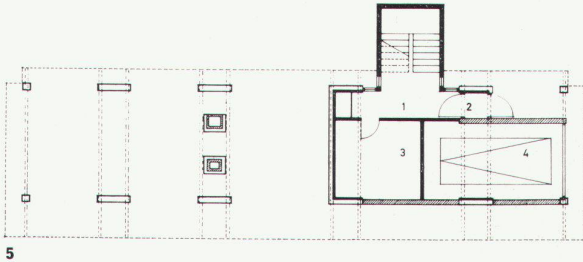
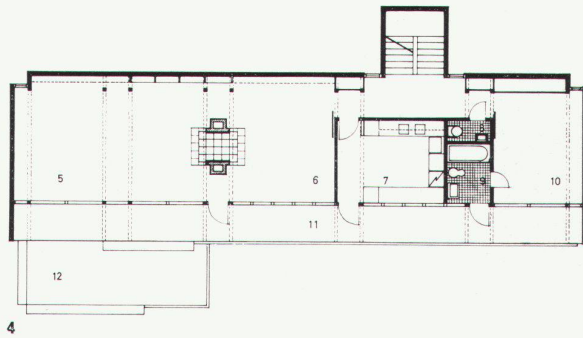
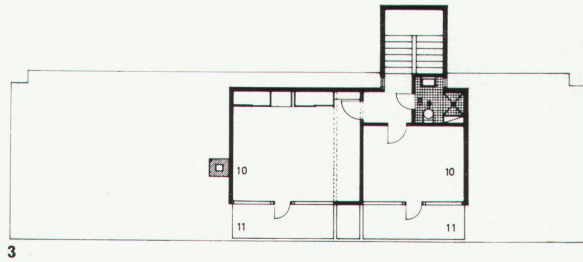
Die Zirkulation im Hause erfolgt an einer Linie entlang der geschlossenen Nordostfassade. Von da aus verteilen sich die verschiedenen Gebrauchszonen. Die Stube ist vom Esszimmer durch einen freistehenden Herd abgeteilt, der auf beiden Seiten geöffnet ist.

1 Südfassade  
Facade sud  
South facade

2 Eingangssseite  
Côté de l'entrée  
Entrance side



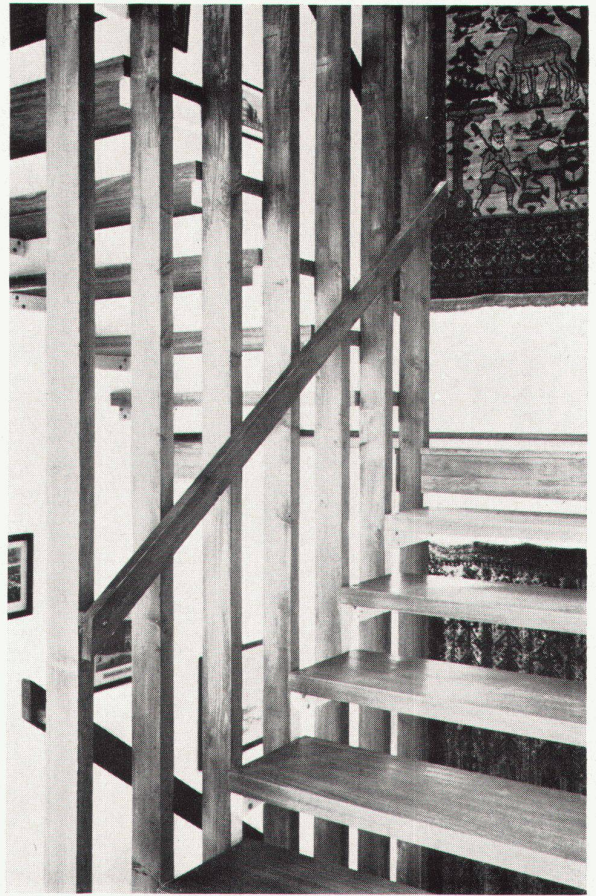
- 1 Eingangshalle
- 2 Eingang
- 3 Abstellraum
- 4 Garage
- 5 Wohnraum
- 6 Eßraum
- 7 Küche
- 8 WC
- 9 Bad
- 10 Schlafzimmer
- 11 Balkon
- 12 Terrasse



**3**  
Obergeschoß 1 : 300  
Etage  
Upper floor

**4**  
Wohngeschoß  
Etage d'habitation  
Living-area floor

**5**  
Untergeschoß  
Sous-sol  
Basement floor



**6**  
Treppendetail  
Détail de l'escalier  
Staircase detail

**7**  
Wohnraum  
Séjour  
Living-room

Photos: Edward Lukeman

