

Zeitschrift: Das Werk : Architektur und Kunst = L'oeuvre : architecture et art
Band: 52 (1965)
Heft: 10: Einfamilienhäuser

Werbung

Nutzungsbedingungen

Die ETH-Bibliothek ist die Anbieterin der digitalisierten Zeitschriften. Sie besitzt keine Urheberrechte an den Zeitschriften und ist nicht verantwortlich für deren Inhalte. Die Rechte liegen in der Regel bei den Herausgebern beziehungsweise den externen Rechteinhabern. [Siehe Rechtliche Hinweise.](#)

Conditions d'utilisation

L'ETH Library est le fournisseur des revues numérisées. Elle ne détient aucun droit d'auteur sur les revues et n'est pas responsable de leur contenu. En règle générale, les droits sont détenus par les éditeurs ou les détenteurs de droits externes. [Voir Informations légales.](#)

Terms of use

The ETH Library is the provider of the digitised journals. It does not own any copyrights to the journals and is not responsible for their content. The rights usually lie with the publishers or the external rights holders. [See Legal notice.](#)

Download PDF: 23.11.2024

ETH-Bibliothek Zürich, E-Periodica, <https://www.e-periodica.ch>

stollgiroflex rembo



Sie, als Architekt – und auch wir

Sie, als Architekt, tragen eine grosse Verantwortung. Sie bauen für den Menschen. Aus der Funktion heraus bilden Sie Lebensräume, die der menschlichen Psyche wohl tun, die den heutigen Bedürfnissen entsprechen und in unsere moderne Welt hineinpassen. Dafür setzen Sie sich ein, in zäher Arbeit und mit den modernsten Mitteln.

Wir versuchen Ähnliches. Das Leben spielt sich heute meist sitzend ab. Der Arbeitsstuhl muss in jeder Beziehung perfekt sein! Deshalb liessen wir das Sitzen wissenschaftlich untersuchen. Daraus entstanden arbeitsphysiologische Richtlinien, die heute allgemein als gültig anerkannt werden. Sie dienen dem bekannten Designer Professor Arno Votteler als Grundlagen für unsere vier neuen Drehstuhlserien.

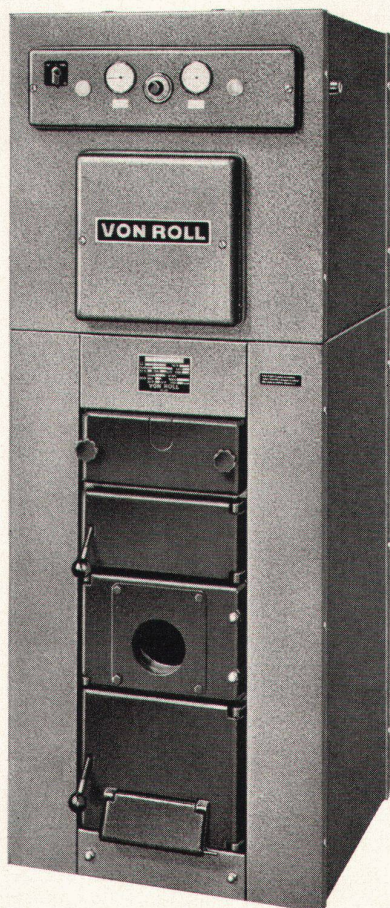
Serie Rembo – Bürodrehstühle für den neuzeitlichen Arbeitsplatz. Aus den Bedürfnissen der Praxis heraus entstanden, geben sie Ihnen die Möglichkeit, die von Ihnen geschaffenen Lebensräume mit anatomisch richtigen und formschönen Drehstühlen auszustatten. Serie Rembo erhielt die Auszeichnung «Die gute Form»

Anatomisch richtig sitzen

stollgiroflex

Ich bin der erste

Kombikessel,
der in der Normalausführung
einen Warmwasserspeicher
aus Chromnickelstahl
besitzt



VON ROLL AG.
Werk Klus, 4710 Klus

Meine Herkunft:

VON ROLL

Mein Name:

Kombikessel

Typ V-Rt-0S

Meine Leistungen: 15000 - 40000 kcal/h

Mein Warmwasserspeicher aus Chromnickelstahl
liefert je nach Inhalt (125 l oder 165 l)
300-400 Liter Warmwasser von 60 Grad
in der Stunde.

Man schätzt mich deswegen doppelt, und
ich koste nicht mehr.

Meine Werkstoffe ermöglichen mir, wie man weiss,
ein langes Leben. Gusseisen widersteht der Korrosion.
Chromnickelstahl ist gegen aggressive Wasser
gewappnet, braucht also keinen besondern Schutz
und ist zudem hygienisch.

Ich kann wirklich sagen, dass ich alle Erwartungen
erfülle, ohne dabei unbescheiden zu sein.