

Objektyp: **Advertising**

Zeitschrift: **Das Werk : Architektur und Kunst = L'oeuvre : architecture et art**

Band (Jahr): **53 (1966)**

Heft 2: **Wohnhäuser**

PDF erstellt am: **21.07.2024**

### **Nutzungsbedingungen**

Die ETH-Bibliothek ist Anbieterin der digitalisierten Zeitschriften. Sie besitzt keine Urheberrechte an den Inhalten der Zeitschriften. Die Rechte liegen in der Regel bei den Herausgebern.

Die auf der Plattform e-periodica veröffentlichten Dokumente stehen für nicht-kommerzielle Zwecke in Lehre und Forschung sowie für die private Nutzung frei zur Verfügung. Einzelne Dateien oder Ausdrucke aus diesem Angebot können zusammen mit diesen Nutzungsbedingungen und den korrekten Herkunftsbezeichnungen weitergegeben werden.

Das Veröffentlichen von Bildern in Print- und Online-Publikationen ist nur mit vorheriger Genehmigung der Rechteinhaber erlaubt. Die systematische Speicherung von Teilen des elektronischen Angebots auf anderen Servern bedarf ebenfalls des schriftlichen Einverständnisses der Rechteinhaber.

### **Haftungsausschluss**

Alle Angaben erfolgen ohne Gewähr für Vollständigkeit oder Richtigkeit. Es wird keine Haftung übernommen für Schäden durch die Verwendung von Informationen aus diesem Online-Angebot oder durch das Fehlen von Informationen. Dies gilt auch für Inhalte Dritter, die über dieses Angebot zugänglich sind.



## WERA Klima – prima

Hochhaus am Eigerplatz, Bern: Verschiedene Lüftungsanlagen der WERA AG

Es ist heute so selbstverständlich, daß überall dort, wo viele Menschen zusammenkommen, in Büros, Fabriken, Gaststätten, Kinos usw., Klimaanlage geplant werden.

Besseres Arbeitsklima, bessere Leistungen, weniger Absenzen, dadurch besserer Ertrag – Vorteile genug – auch bei Ihnen eine WERA-Klimaanlage einzubauen.

Über 4000 Referenzen aus dem In- und Ausland geben Ihnen Auskunft über unsere Leistungen. Alle Anlagen werden im eigenen Ingenieurbüro projektiert, die Apparate in unserer Fabrik gebaut und von unseren Spezialisten an Ort und Stelle montiert.

### WERA AG, Bern/Zürich

3000 Bern, Gerberngasse 23–33, Telephon (031) 22 77 51–54  
8003 Zürich, Zurlindenstraße 213, Telephon (051) 23 63 76

Kommen Sie mit Ihren Problemen zu uns. Wir studieren diese und unterbreiten Ihnen dann, für Sie unverbindlich, eine Offerte.

Beraten, Projektieren und Ausführen von

- Klimaanlage für Fabriken, Verwaltungen, Spitäler, Schulen, Hotels, Kinos, Wohnhäuser usw.
- Anlagen für Lüftung, Luftbefeuchtung, Entnebelung usw.
- Warmluftheizungen für Kirchen, Kinos, Großräume usw.

# WERA



# griso dur

## **Kürzere Bauzeit** **Gesundes Wohnen** **Preisgünstiges Bauen**

---

mit normierten Grisodur-Bauelementen im 30er-Raster. Fertiges Eckelement mit allen erforderlichen Verbindungsanschlüssen. Maximale Abwicklung 150 cm. Totale Wandstärke 154 mm. k-Wert 0,531.

Verlangen Sie Prospekt und Auskünfte bei

**hiag**

**Holzindustrie AG**  
**9430 St. Margrethen SG**

Telefon 071 / 71 12 01



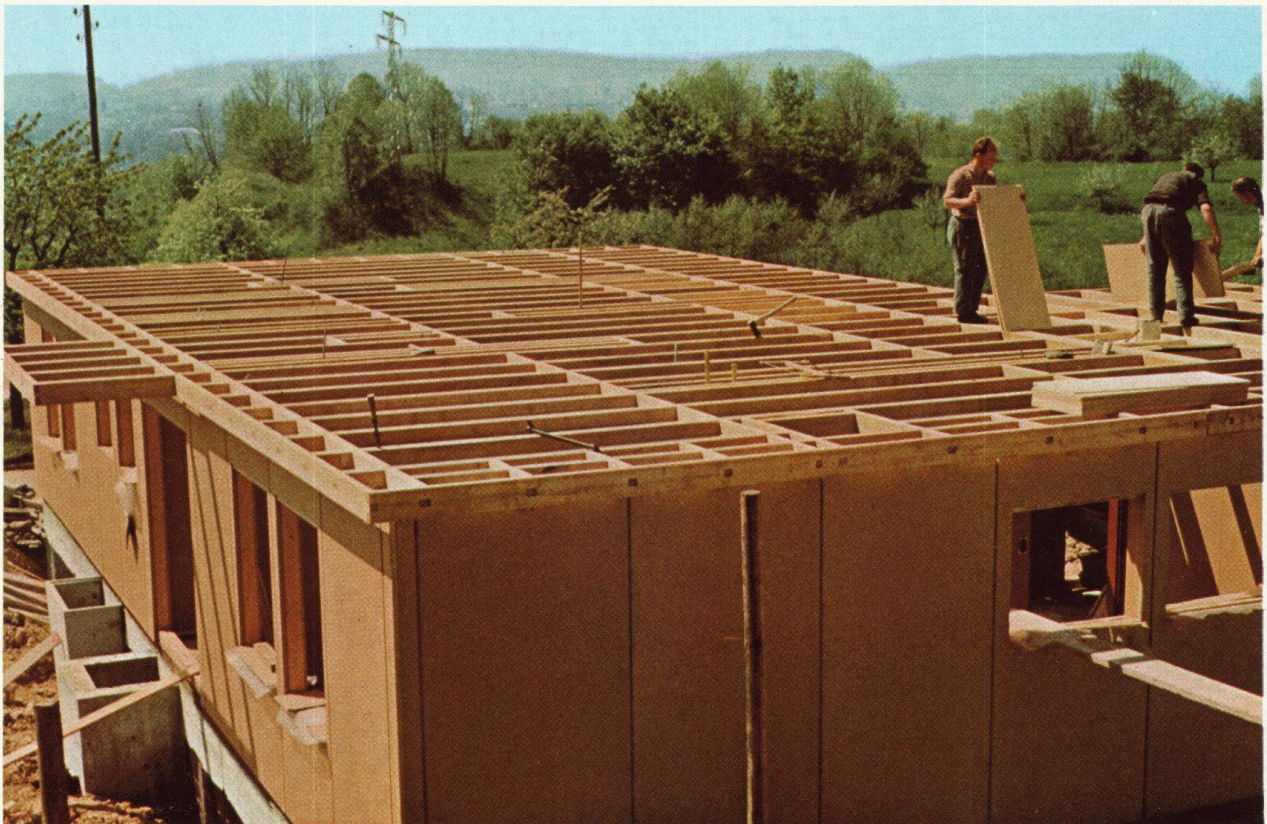
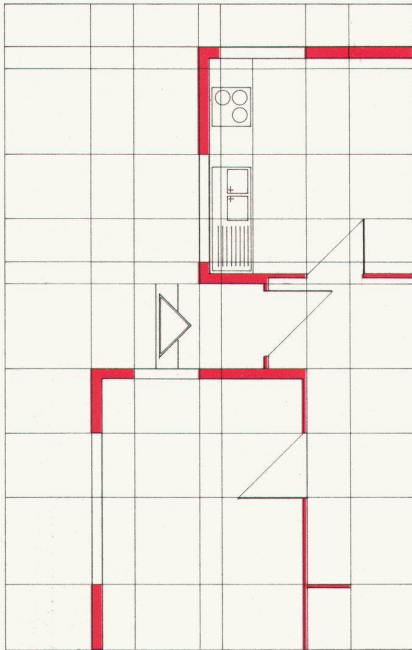
# griso dur

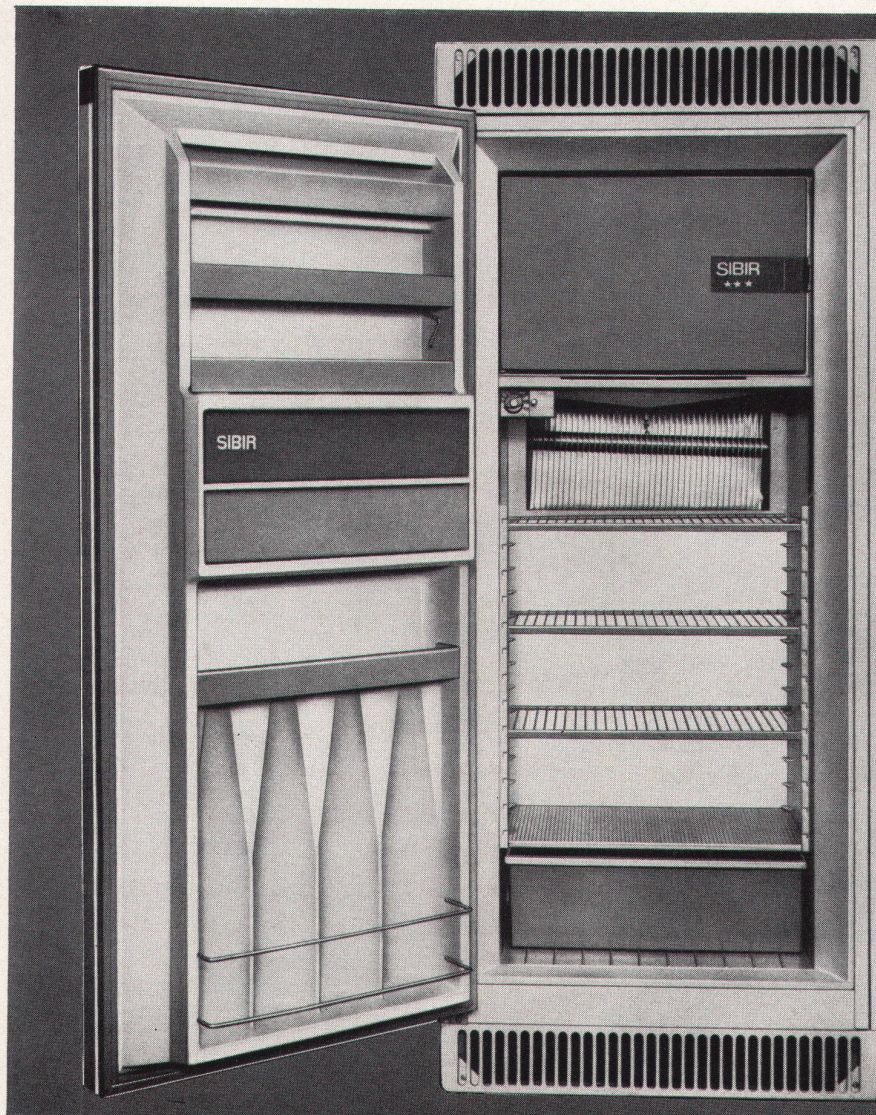
## das normierte Bauelement

**Neue Möglichkeiten:  
Individuelles Bauen mit normierten  
Bauelementen im Rastersystem**

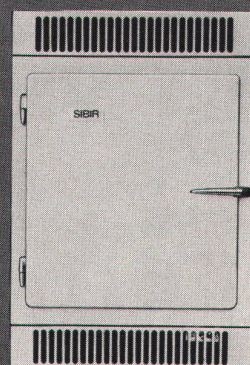
Vorfabrizierte Griso dur-Baulemente sind hergestellt unter Verwendung der bewährten Grisotex- Isolier- und -Hartplatten. Sinnvolle und einfache Konstruktion der Elemente ermöglicht dem Bau-schreiner und Zimmermann ohne besondere Ausbildung eine schnelle und einfache Montage und erlaubt dem Planer individuelle Gestaltung. Die absolut trockene Bauweise erlaubt ein sofortiges Einziehen nach Erstellung des Rohbaues und hilft dank der rationel-len Montage die Baukosten senken.

**Holzindustrie AG  
9430 St.Margrethen SG**

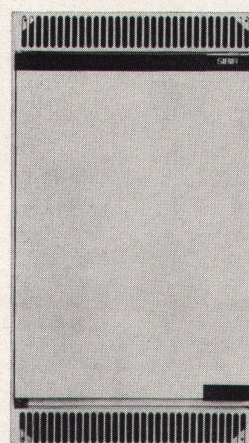
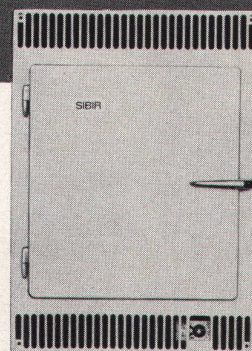




# SIBIR



Für jede Wohnungsgröße  
ein SIBIR-Einbaumodell



# NEU

... der echte  
\*\*\*Zweitemperaturen-  
Einbau-Kühlschrank  
190 Liter

Der bekannte und bewährte 190-Liter-  
\*\*\*Zweitemperaturen-Kühlschrank mit  
dem aussergewöhnlich grossen Tief-  
kühlfach von 24 Liter (stets  $-18^{\circ}$ ), jetzt  
auch als Einbaumodell erhältlich.

Vollautomatische Abtauung, auto-  
matische Tropfwasser-Ableitung und  
Verdunstung, Magnetband-Türe, kurz,  
ein Kühlschrank, seiner Zeit um Jahre  
voraus.

Damit umfasst das SIBIR-Einbau-  
schrank-Programm

**4 verschiedene Modelle von 60 bis 190  
Liter Inhalt**

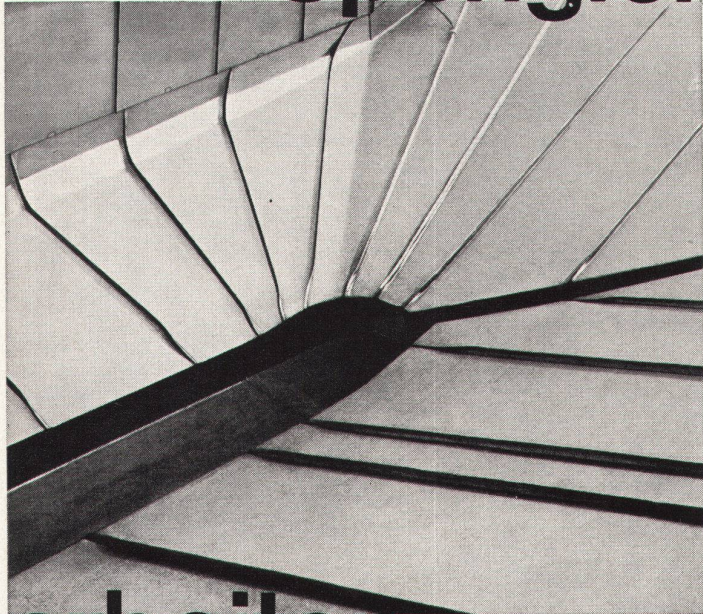
Für jede Wohnungsgröße ein SIBIR.

Eine Bestellung, ein Mengenrabatt,  
eine Garantie, ein Service.

Verlangen Sie Prospekte, Mass-  
blätter und Offerten beim Fachhandel  
oder bei unserer Verkaufsabteilung.

SIBIR, Kühlapparate GmbH Schlieren  
ZH, Telefon 051 988444

# Spengler

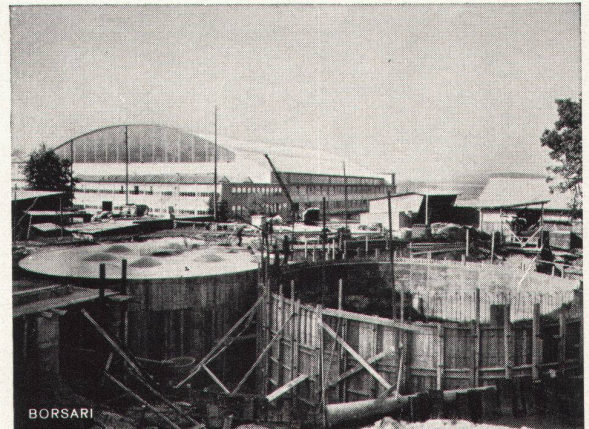


## arbeiten

JAKOB **SCHERRER** SÖHNE

Ob gross oder klein,  
ob in Kupfer, Aluman  
oder verzinktem Eisenblech:  
wir pflegen jedes Detail!

Allmendstrasse 7 Zürich 2/59  
Tel. 051/25 79 80



Flughafen-Immobilien-Gesellschaft Zürich-Kloten

4 Tanks total 2800 m<sup>3</sup> Heizöl

## Borsari

### Heizöl- und Benzintanks

50 Jahre Erfahrung  
Erstklassige Referenzen  
Keine Korrosion  
Kein Unterhalt

aus Eisenbeton  
mit  
Plattenauskleidung  
für jeden Bedarf

**Borsari & Co, Zollikon-Zürich**

Tel. (051) 24 96 18

Gegründet 1873

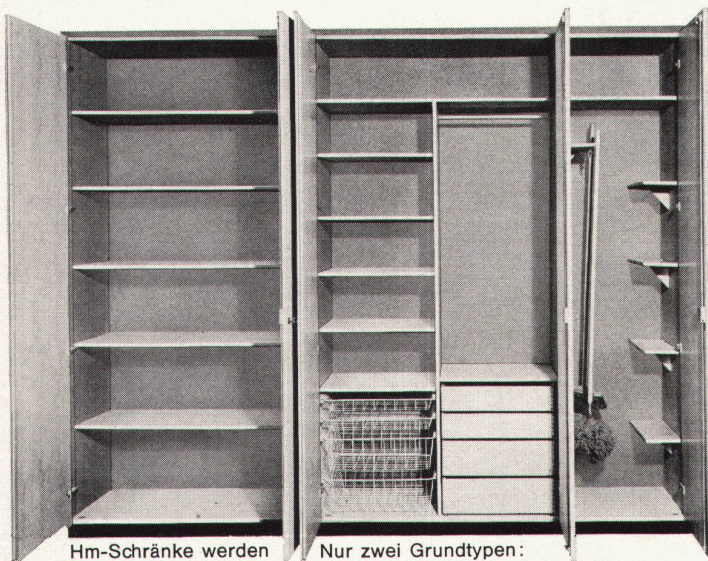
Einfacher für den Architekten

Nicht teurer

Besser

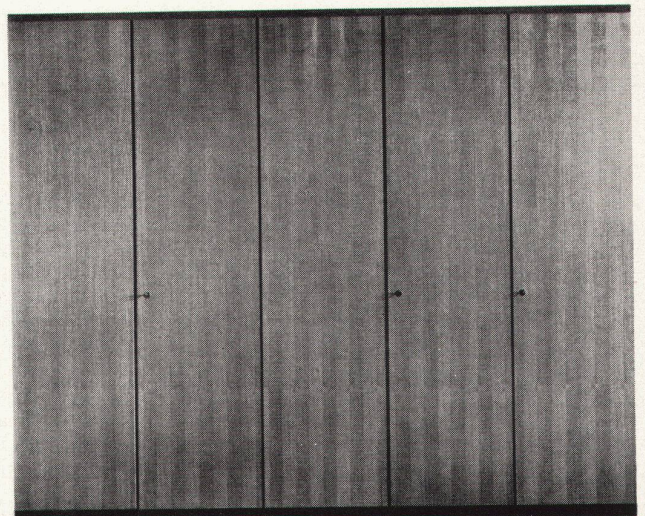


## Raumhohe Norm-Fertigschränke



Hm-Schränke werden durch das werkeigene Montageteam gestellt. Dank der Vorfabrikation fällt jede Bearbeitung auf der Baustelle weg.

Nur zwei Grundtypen: den zweitürigen Schrank, den eintürigen Schrank. Grössere Schrankwände können so beliebig zusammgebaut werden.



Hm-Norm-Fertigschränke sind erhältlich: als Rohschrank, in beliebigem Farbton gespritzt oder in Edelholz furniert.



Detaillierte Unterlagen, unverbindliche Beratung:  
Häusermann AG  
Möbelfabrik  
5707 Seengen Aargau  
Telefon 064 54 17 88

## Sie suchen einen Bodenbelag

Welchen wählen aus der Fülle der Angebote? Fragen Sie Giubiasco! Giubiasco ist eine «full range» Bodenbelagsfabrik (die einzige in der Schweiz), sie bietet ein umfassendes Programm moderner Bodenbeläge an und kann daher objektiv beraten und bedienen. Suchen Sie einen Bodenbelag, der nach Jahren noch so gut aussieht wie am ersten Tag? Dann Giubiasco Linoleum! Giubiasco Linoleum ist millionenfach erprobt; es lässt sich mindestens so leicht reinigen wie Plastikbeläge, ist aber weniger schmutzbindend, weil es sich nicht elektrostatisch auflädt; es ist ferner weniger empfindlich auf Brandspuren glimmender Cigaretten, auf Striemen von Gummisohlen – ja, es ist sogar weniger kratzempfindlich. Es ist ausserdem der einzige permanent bakterizide Bodenbelag. Giubiasco Linoleum bietet die grösste Auswahl aller Beläge in Dessins

und Farben und ist überdies der preisgünstigste Qualitätsbodenbelag. Daher ideal für Sozialbauten, Schulen, Heime, Verwaltungsgebäude, Spitäler. Prospekte, Offerten und Verlegen durch den Fachhandel.



**Linoleum AG**  
**Giubiasco TI**  
**Tel. 092/51271**

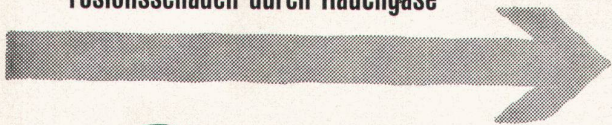
**In diesem Fall: Linoleum**  
**Auf jeden Fall: Giubiasco**

**GIUBIASCO**  
**LINOLEUM**

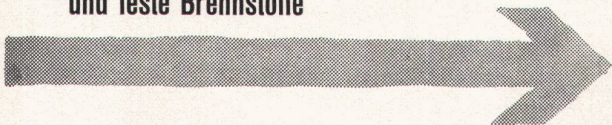


# 10 Jahre Garantie dank 30 jähriger Erfahrung im Stahl-Heizkesselbau

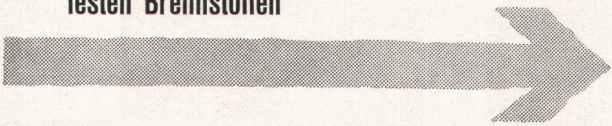
**ctc** der moderne Heizkessel in **höchster**  
Qualität: 10 Jahre Garantie für Kor-  
rosionsschäden durch Rauchgase



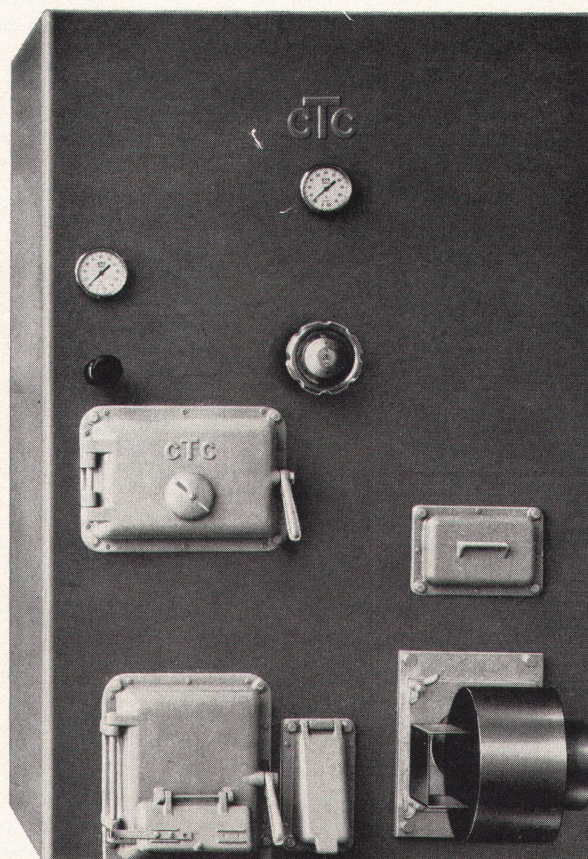
**ctc** der **echte** Doppelbrandkessel mit  
getrennten Brennkammern für Öl  
und feste Brennstoffe



**ctc** Kombikessel bieten grosse Heizlei-  
stung sowohl bei Öl als **auch** bei  
festen Brennstoffen



Über 1/4 Million Bauherren in Eu-  
ropa haben sich für **ctc** entschieden



Für moderne Heizung **ctc** die Spitzenqualität

# ctc

Wärmespeicher AG Neugasse 6 8021 Zürich Tel. 051 42 85 40





# Hürlimann Isolierbaustein

aus gebranntem Tonmergel vom Urmiberg



Das beste Rohmaterial:  
**Tonmergel**  
...wird bei ca. 1000 °C gebrannt.



**Die Vorteile liegen klar auf der Hand!**

**1**

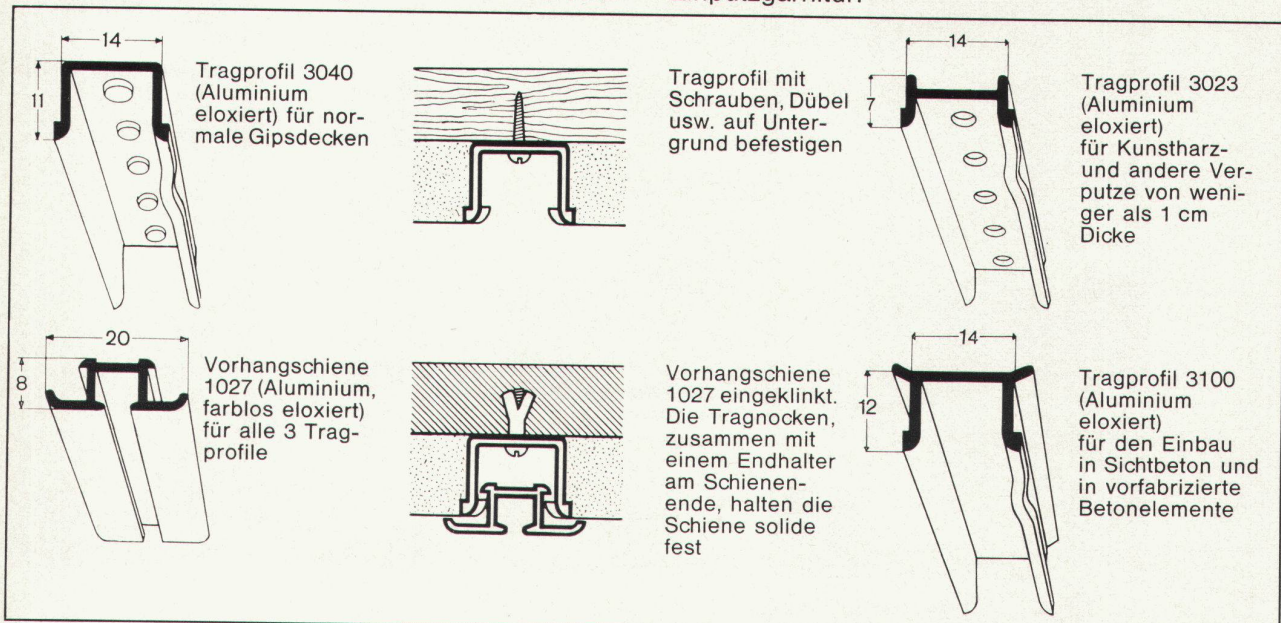
1. Das beste Rohmaterial: Tonmergel
2. Gute Isolation
3. Verschiedene Steinmasse
4. Geringer Mörtelverbrauch
5. Leicht zu bearbeiten
6. Lieferung auf den Tag genau
7. Normale Steindruckfestigkeit
8. Genaue Masshaltigkeit
9. Keine Ausblühungen
10. Idealer Träger für jeden Verputz
11. Bauen Sie «billiger» – mit bester Qualität
12. Bewährt und gefragt

K. Hürlimann Söhne AG, Brunnen, Tel. 043/9 10 46

## Die perfekte, geräuschlose Einputz- Vorhanggarnitur

Mit der SILENT GLISS-Einputzgarnitur fallen die Vorhänge direkt aus der Decke. Mehr Tageslicht durch volle Ausnutzung der Fensterhöhe! Die zweiteilige Garnitur besteht aus einem der drei Tragprofile 3040, 3023 oder 3100 und der Vorhangschiene 1027, die nach Beendigung der Malerarbeiten nur noch in das Tragprofil eingeklinkt wird. Die seitli-

chen Fugendeckel bei der Vorhangschiene 1027 überdecken die Risse zwischen Tragprofil und Verputz und verhindern, dass der Vorhang am Verputz schleift. Abgebogene Garnituren mit Radius 15 cm. Selbst schwere Vorhänge gleiten leicht und leise in der eleganten und bewährten SILENT GLISS-Einputzgarnitur.



R = International geschützte Marke der ersten geräuschlosen Vorhangeinrichtungen der Welt

Handmuster, Referenzen, Prospekte und Montageanleitung durch

**Metallwarenfabrik F. J. Keller + Co. 3250 Lyss Tel. 032 84 27 42-43**



# unglaublich

aber wahr!

Die ganze Kochausrüstung eines grossen Haushaltes lässt sich bequem in einem einzigen Abteil der Forster Küchenkombination unterbringen.

Fünf raffiniert angeordnete, auf Kugelführungen spielend leicht gleitende Einzelauszüge sind sinnvoll auf Pfannen und Geräte abgestimmt.

Sie gewähren trotz bester Raumausnutzung volle Übersicht und ermöglichen die mühelose, unbehinderte Entnahme einzelner Geräte. Heisse Bratpfannen werden auf einem mit verchromtem Gitter versehenen Schieber ver-

sorgt. Ein Vorteil, den jede Hausfrau zu schätzen weiss! Aber nicht nur Pfannen, Deckel und Geräte finden in diesem Schrank Platz. Fünf Literflaschen mit Essig, Öl, Wein oder anderen Kochzutaten können in einem besonderen Fach, stets griffbereit in Herdnähe, untergebracht werden.

Diesen und viele andere Vorteile bietet Ihnen die Forster Stahl-Küchenkombination.

Denken Sie daran: Stahl ist unverwüsthlich.

**forster**

Aktiengesellschaft Hermann Forster, Arbon

# Schlieren Aufzüge



Schlieren Aufzüge  
für überdurchschnittliche Anforderungen an Geschwindigkeit, Wirtschaftlichkeit, Fahrkomfort und Leistungsvermögen.

**Schlieren**

Schweizerische  
Wagons- und Aufzügefabrik A.G.  
Schlieren - Zürich



## Verband Schweizerischer Tapetenhändler

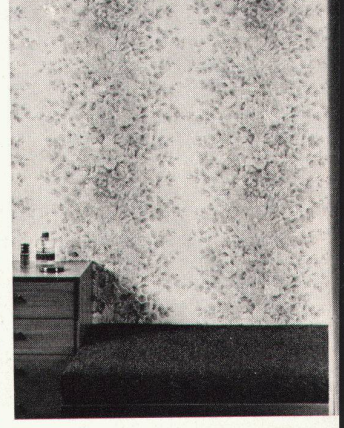
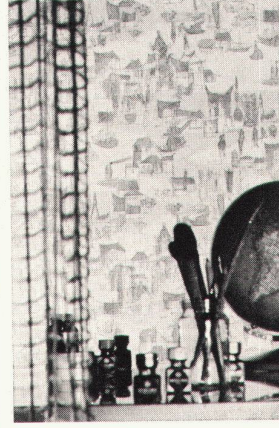
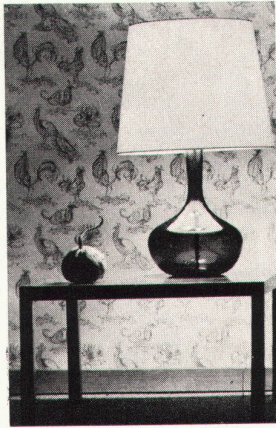
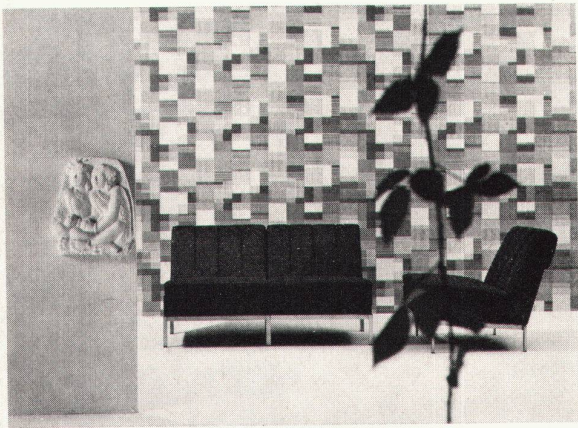
In diesen Fachgeschäften finden Sie in umfangreichen Kollektionen das Beste aus der Tapetenproduktion

- Aarau** Alfred Hasler, Rain 15  
F. Herzog AG, vorm. Wegmann AG  
Vordere Vorstadt 8
- Basel** H. Bantle & Co., Margarethenstr. 89  
Antoine Bourgnon, Steinenring 49  
Hans Brenner & Co. AG, Blumenrain 16  
E. Hasler, Klaragraben 158  
C. Hepp AG, Feldbergstr. 80  
Kornfeld & Co., «DOMUS», Falknerstr. 17  
W. Röthlisberger, Steinengraben 23  
Weis & Hottiger AG, Klybeckstr. 58  
W. Wirz-Wirz AG, Freiestr. 88
- Bern** M. Ackermann-Porret, Aarberggasse 40  
A. Berger, Nachfolger Hugo Rimann  
Stauffacherstr. 11a  
M. Bernasconi, Neuengasse 43  
W. Wirz-Wirz AG, Effingerstr. 37
- Biel** Meury & Co., Bahnhofstr. 45
- La Chaux-de-Fonds** Robert Luthy & Cie., 39 Rue Jaquet-Droz
- Genève** Albert Dumont & Cie., 19, Bd. Helvétique  
Maison Dupin, 11, Rue du Rhône  
Eggy S. A., 4, Rue de la Confédération  
B. Esquivillon, 9, Bd. Georges Favon  
Grosjean & Cie. S. A., 61, Rue du Rhône  
M. Lachenal, 25, Rue de la Servette  
Moser & Sauvain, Rue Fendt 10  
Papiers Peints S. A., Rue du Simplon 5-7  
Pittet, Papiers Peints S. A., St-Léger  
Schuler S. A., 10 Rue de l'hôtel-de-ville
- Lausanne** R. Borgnana & Cie., 1, Rue Beau-Séjour  
René Courvoisier, Angle Marterey-St-Beuve  
R. Defago, 9, Av. Beaulieu  
F. Genoud S. A., 2, Rue Etraz  
Adolphe Meystre S. A., Place du Tunnel 11  
Robert Mudry & Cie., 12, Rue de la Louve  
Reymond & Jaquier S. A., 9, Rue Etraz  
Philippe Schuler S. à r. l., 8, Grand Chêne  
W. Wirz-Wirz S. A., Av. Bel-Air métropole
- Lugano** Figli di Natale Bernasconi, Corso Pestalozzi
- Luzern** Fritz Martin & Co., Kapellengasse 3
- Montreux** Ed. Jaccoud S. A., 32, Rue de la Gare
- Olten** M. Bernasconi, Dornacherstr. 10
- St. Gallen** M. Bernasconi, Tapeten, Kornhausstr. 3  
R. Heusser, St. Leonhardstr. 59
- Sissach** Werner Häny, Hauptstr. 78
- Solothurn** Robert Jeger, vorm. Wilhelm Fröhlicher  
Hauptgasse 36  
R. Portmann-Misteli, Theatergasse 12  
Willy Kämpfer, Frutigenstr. 7
- Thun** Tapeten-Hurter AG, Römerstr. 75
- Winterthur** Jakob Benz & Co., Schaffhauserstr. 32
- Zürich** Tapeten-City AG, Albisstr. 117  
Francis Conod, Uraniustr. 15  
(Eingang Seidengasse)  
Arnold Hug, Mühlebachstr. 9  
Hch. Kägi, Talacker 42  
Julius Koch Söhne, Höschgasse 68  
L. Konrad, Langstr. 187  
Heinrich Rhyner, Talacker 35  
Ludwig Schwager, Probusweg 1  
b. Berninaplatz  
Tapeten AG, Fraumünsterstr. 8  
Tapeten-Spörrli, Talacker 16

# ... es wird **schöner** mit Tapeten!

Schöneres Wohnen im  
Entrée und in Nebenräumen  
VST-Beratung Blatt 2/65





Der erste Eindruck ist der entscheidende! Dies gilt besonders für das Entrée, den Flur oder die Diele. Es gibt Besucher, die hier nur kurz ihren Auftrag erledigen. Für diese ist der Raum die Visitenkarte der Bewohner und der Eindruck kann nachhaltig und mitbestimmend wirken. Dieser Raum soll deshalb mehr sein als eine Kleiderablage. Er soll eine Atmosphäre des freundlichen Empfanges vermitteln. Die Nebenräume — das Schlafzimmer der Eltern, der Kinder, der herangewachsenen Söhne und Töchter, das Herrenzimmer, das Gästezimmer, das Esszimmer — sind mehr oder weniger die Intimsphäre der Bewohner. Sie sollen dem individuellen Bedürfnis angepasst werden, denn hier soll ihr «Königreich» sein, hier sollen sie sich so richtig wohlfühlen. Die Tapete vermag solche individuellen Noten in die Räume zu tragen und sie optisch zu verbessern.

**Das Entrée** zu tapezieren ist nicht immer einfach. Oft sind die räumlichen Verhältnisse ungünstig. Helle Tapeten sind für dunkle Vorräume richtig. Sind sie hoch, kann man zu hellen Wänden die Decke buntfarbig tapezieren. Dadurch zieht man die Decke herunter und nimmt dem langen Flur das Schlauchartige. Ist der Raum lang und münden viele Türen ein, erzielt man eine schöne Wirkung, wenn die Türfüllungen mit gemusterten Tapeten beklebt werden, während die Wände in ruhigen Farbtönen gehalten werden. Die optische Veränderung ungünstiger Raumverhältnisse durch entsprechende Tapeten ist eine patente Sache. Kleine Muster vergrössern die Wirkung des Raumes, während grosse Muster das Gegenteil bewirken. Niedrige Räume wirken mit vertikalen Streifen höher, hohe mit horizontalgeklebten Streifen niedriger.

**Schlafräume**, die gelegentlich auch Krankenzimmer sind, verlangen Ruhe und Weite. Ein ausgeglichenes Gesamtbild wirkt entspannend. Man wählt am besten Pastelltöne und ruhige Muster. Ein farbiger Streifen in der Tapete kann sehr hübsch zu einem farblich kontrastierenden Blattmuster im Dekorationsstoff aussehen und umgekehrt. Die Zimmerdecke sollte gerade im Schlafzimmer mittapeziert werden. Dadurch wirkt der Raum wärmer. Sehr dekorativ sieht es aus, wenn die Wand hinter den Betten mit einem hübschen Muster tapeziert wird, die übrigen Wände dagegen mit einer Uni-Tapete beklebt werden.

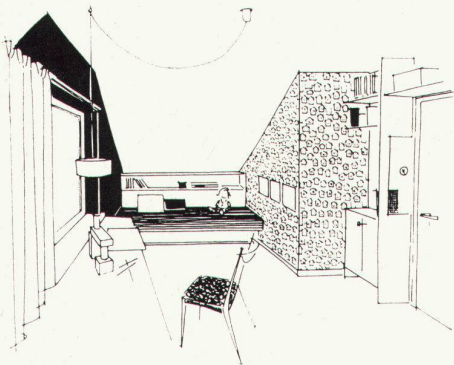
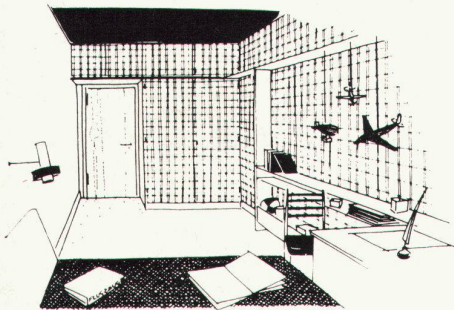
**Das Zimmer des erwachsenen Sohnes oder der Tochter** ist oft Schlaf- und Arbeitsraum. Solche Räume sind auf die jugendlichen Gemüter abzustimmen. Lassen Sie die Tapete von dem künftigen Bewohner selbst auswählen. Es ist wichtig, dass er seine Welt selbst gestalten und durchleben kann.

**Das Kinderzimmer** soll farbenfroh, aber nicht zu bunt tapeziert werden. Mit Mustern muss man vorsichtig sein. Kinder sollen angeregt werden, doch muss ihre eigene Phantasie noch mitarbeiten können. Da die Kinderzimmertapete nicht empfindlich sein soll, haben die Tapetenfabriken dafür dauerhafte, abwaschbare Qualitäten geschaffen.

**Das Esszimmer** kann lockerer, unbeschwerter gestaltet werden als das Wohnzimmer. Eine fröhliche Atmosphäre kann durch farbige Dessins erzielt werden, bunte Blumen oder Ornamentmuster.

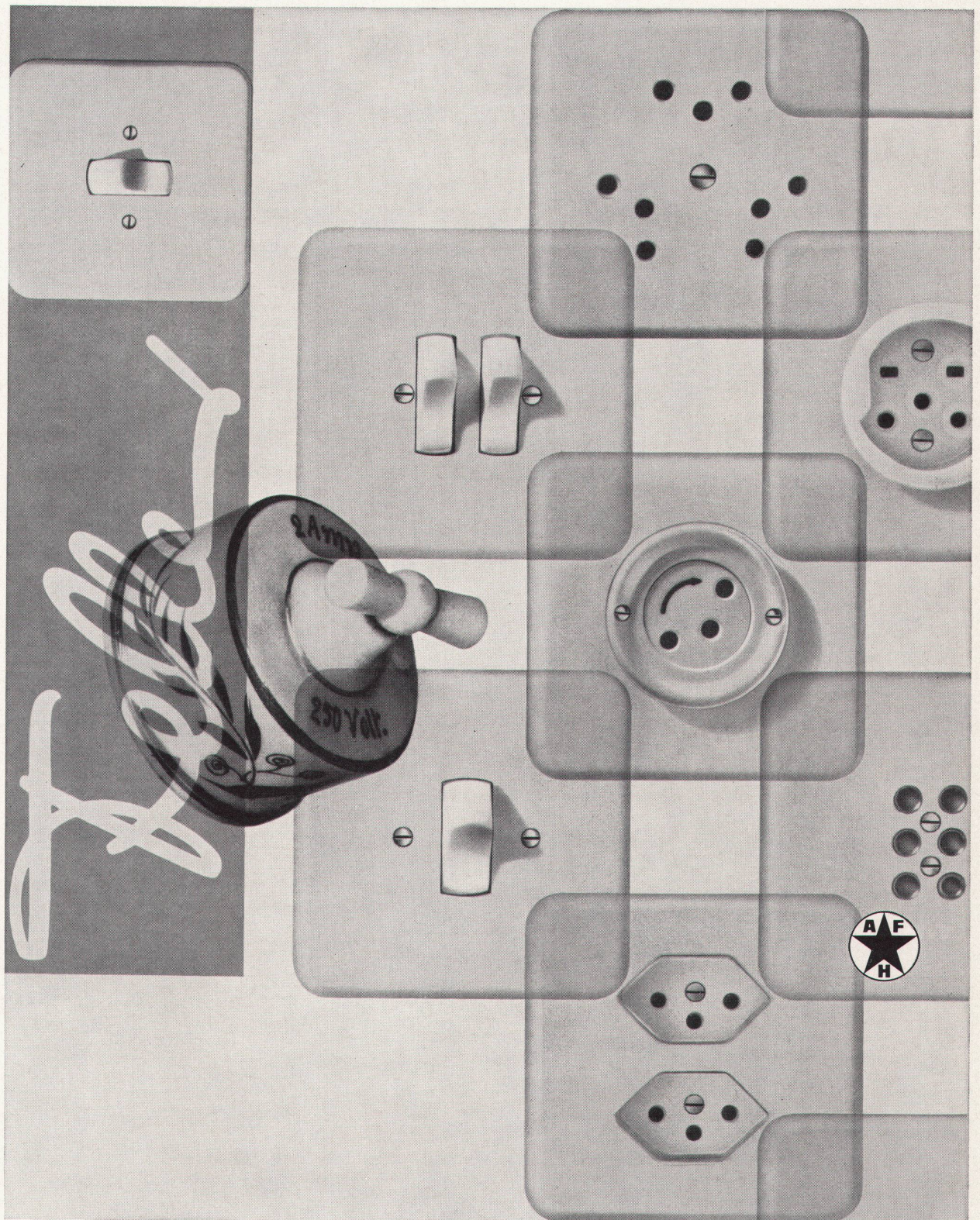
**Das Herrenzimmer** oder Vaters Arbeitszimmer muss repräsentativer wirken. Es muss den individuellen Bedürfnissen angepasst werden. Eine Fülle interessanter Bildtapeten stehen zur Wahl, die mit der Liebhaberei in Beziehung gebracht werden können: Jagdidylle, Schiffe, südliche Städtomotive etc. Kombiniert mit unifarbigen Tapeten ergeben sie interessante Raumwirkungen.

Ob Blumendessins, Ornamente, strenge graphische Muster oder zeichnerische Sujets, zarte Farbtöne oder attraktive Farbkontraste in Frage kommen, muss der Bewohner auswählen. Die menschliche Gefühlswelt ist so verschieden, dass er für die Wahl der Tapete ausschlaggebend sein soll. Sein Wohlbefinden strahlt günstig auf die Umgebung aus. Der erfahrene Tapetenfachmann ist dafür ein wertvoller Berater.



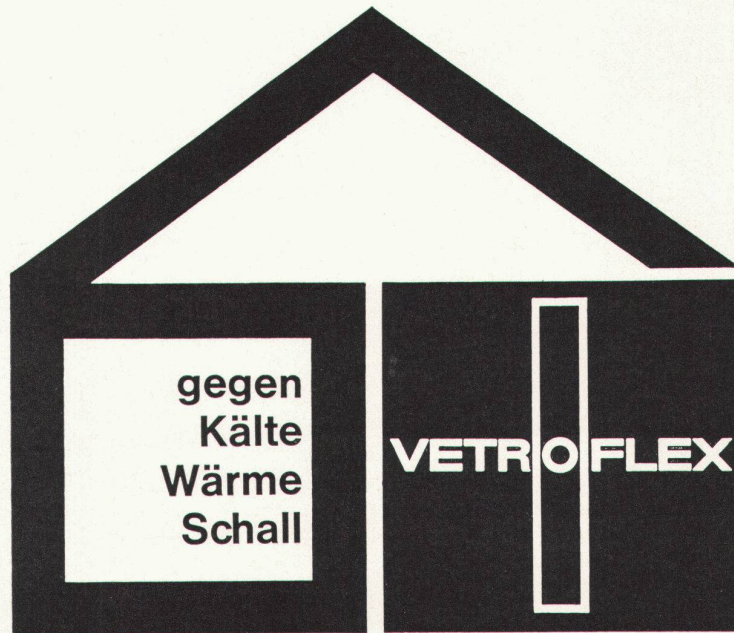
Wir Mitglieder des Verbandes Schweizer Tapetenhändler führen als Spezialgeschäfte für Sie eine Kollektion der schönsten Erzeugnisse des Weltmarktes und beraten Sie mit grosser Erfahrung.





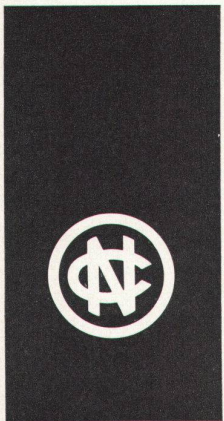
Adolf Feller AG Horgen  
 Fabrik elektrischer  
 Apparate  
 Telefon 051 82 16 11

Seit Beginn des Jahrhunderts haben sich die elektrischen Installationsapparate in Form und Konstruktion gewaltig verändert. Jahrzehntelange Forschungsarbeit liegt zwischen dem Feller-Schalter des Jahres 1909 und dem Wippenschalter unserer Zeit. An dieser technischen und formalen Weiterentwicklung der Schalter, Stecker und Steckdosen war Feller massgeblich beteiligt und oft sogar wegweisend für die gesamte Branche. Feller-Apparate haben sich inzwischen überall durchgesetzt dank ihrer hervorragenden Qualität und ihrer zweckmässigen Form.

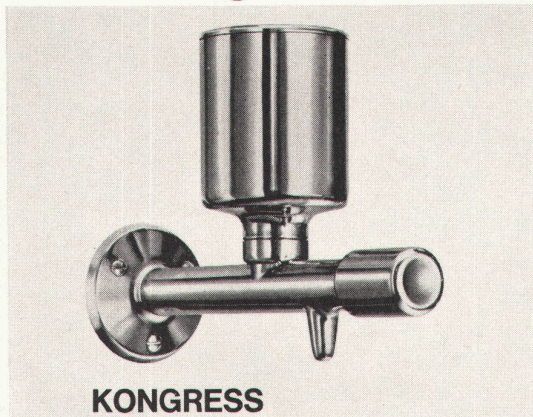


Beratung durch Glasfasern AG und ihre Vertreter in der ganzen Schweiz.  
Verkauf durch den Baumaterialien-Handel und durch  
GLASFASERN AG, Verkaufsbüro Zürich, Nüscherstr. 30, Tel. 051-27 17 15

## Seifenspender für portionenweise Abgabe von flüssiger Seife. Messing verchromt



Verkauf durch  
den sanitären  
Grosshandel



KONGRESS



KONGRESS - PRONTO - VISTA

Nr. 7970 Inhalt 1/2 Liter. Deckel mit Bajonettverschluss  
Nr. 7979 Modell KONGRESS. Inhalt 1/4 Liter. Deckel mit 4-kt-Schlüssel abschraubbar  
Nr. 7990 Modell KONGRESS-VISTA. 1/4 Liter, mit Sichtbehälter  
Nr. 7997 Modell KONGRESS-PRONTO. Inhalt 1/4 Liter  
Nr. 7998 Modell KONGRESS-PRONTO-VISTA. 1/4 Liter, mit Sichtbehälter

### Nyffenegger

Nyffenegger + Co. AG. Armaturenfabrik 8050 Zürich-Oerlikon Tel. 051/46 64 77



## Geelhaar löst auch Ihr Teppichproblem



Neben einer bekannt reichen Auswahl an Orientteppichen aller Provenienzen finden Sie bei uns auch ein großes Lager an Spannteppichen, davon viele für uns reservierte Exklusiv-Dessins.

Gerne senden wir Ihnen vorerst unsern farbigen Spannteppich-Prospekt mit über 300 Referenzen aus der ganzen Schweiz.

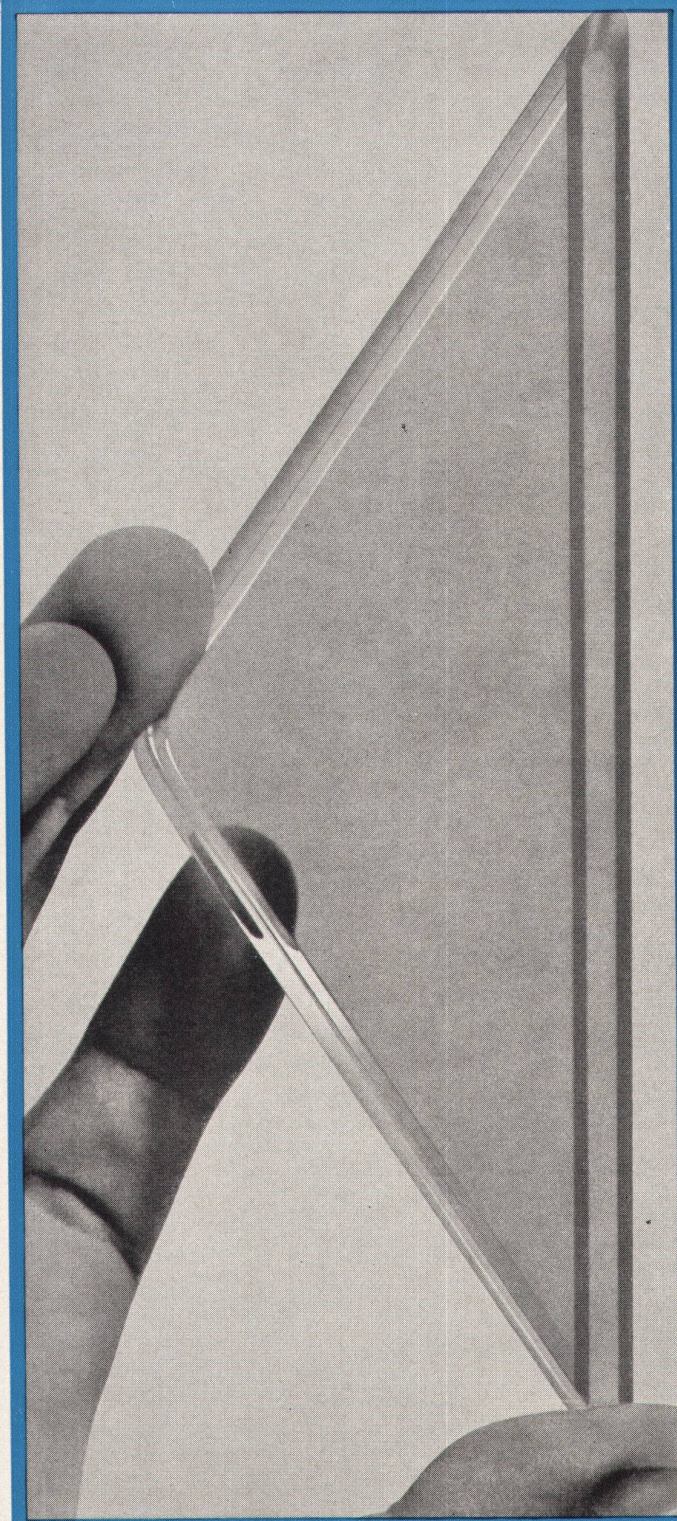
Telephonieren Sie uns Ihre Wünsche, es lohnt sich.

Teppichhaus W. Geelhaar AG  
Thunstraße 7, 3000 Bern 6  
Telephon 031 / 43 11 44



# neu!

## ISOLIERVERGLASUNG MIT GANZ-GLAS-ABDICHTUNG PILKINGTONS 'INSULIGHT' GLASTOGLAS



Wenn Sie Pilkingtons Doppelverglasung wählen, haben Sie die Gewissheit, dass die Abdichtung dauerhaft ist – weil sie ganz aus Glas besteht! Pilkingtons "Insulight" Glastoglas ist jetzt auch in der Schweiz erhältlich. Von nun an wird Pilkingtons "Insulight" auch Ihre Wahl sein, denn es bietet entscheidende Vorteile:

**KONSTRUKTION** Zwei Scheiben (3 mm) sind im Abstand von nominell 5 mm an den Rändern miteinander verschmolzen, um eine dauerhafte Abdichtung zu erzielen. Resultat: ein zusammenhängendes Stück wie aus einem Guss!

**LEICHTE MONTAGE** Es sind keine speziell gefalzten Rahmen für den Einbau von Glastoglas erforderlich. Es passt in alle üblichen Fensterrahmen für Einfachverglasung (minimaler Falz 11 mm tief) und lässt sich leicht und schnell montieren.

**FABRIKATIONSPROGRAMM** Pilkingtons Glastoglas wird in einer Reihe von Standardmassen hergestellt, die ständig ab Lager lieferbar sind.

Es sind folgende Formate vorrätig:

Grössen ab 25,4 cm × 40,6 cm bis zu 81,3 cm × 96,5 cm  
sowie ab 45,7 cm × 99,1 cm bis zu 127,0 cm × 177,8 cm

**SPEZIALANFERTIGUNG** Nicht vorrätige Formate im Bereich der angegebenen Masse fabrizieren wir auf Bestellung, sofern ein genügend grosser Auftrag (in der Regel 200 Stück) erteilt wird. Bei grösseren Formaten, bei Verglasungen aus FLOAT oder einem anderen Spezialglas (z. B. wärmeabsorbierendes Glas) verlangen Sie bitte Pilkingtons "Insulight" Mk VI Metallkanten-Glas.

### TECHNISCHE DATEN

K-Wert (Wärmedurchgangszahl): 3,0 kcal/m<sup>2</sup> h °C  
(vgl. K-Wert einer Einzelscheibe: 4,88).

Gewicht: 14,7 kg pro m<sup>2</sup>

Schalldämmung: ungefähr gleich wie bei 6-mm-Glas

Fabrikationstoleranzen: ±0,8 mm auf die Dicke  
±1,6 mm auf Länge und Breite

«INSULIGHT»-Glastoglas-Doppelscheiben dürfen nur bis auf 1000 m ü.M. verglast oder transportiert werden. Bei grösseren Höhen muss die Fabrik zur Beratung zugezogen werden. Bezugsquellennachweis gegen Einsendung dieses Coupons an Pilkington Brothers Limited:

An Pilkington Brothers Limited, St. Helens, Lancashire, England  
Ich bitte um Angabe der Fachgeschäfte, die Pilkingtons "Insulight"  
Glastoglas verarbeiten.

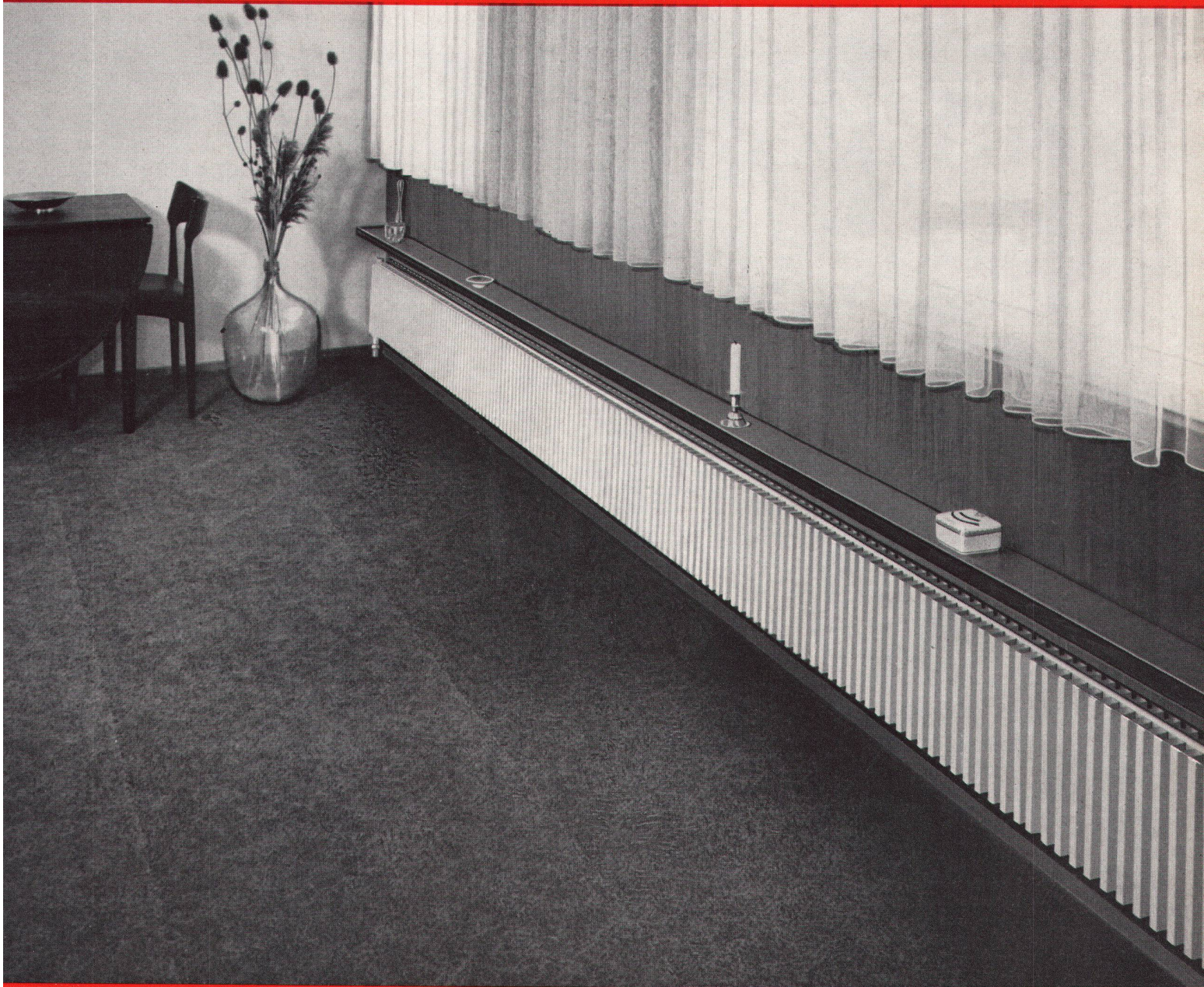
NAME: \_\_\_\_\_

ADRESSE: \_\_\_\_\_  
\_\_\_\_\_  
\_\_\_\_\_

\* 'Insulight' ist ein eingetragenes Markenzeichen von Pilkington Brothers Ltd.

### FÜR MODERNES BAUEN WÄHLEN SIE GLAS VON PILKINGTON – ERFINDER DES FLOAT

Diese über die ganze Länge des Fensters montierten Runtal-Konvektoren sichern eine ausgezeichnete räumliche Wärmeverteilung



Dieses Wohnzimmer  
ist mit

# runtal

Konvektoren ausgerüstet

Heizwände, Konvektoren, Radiatoren  
Schweizer Patent und Fabrikat

Verkaufsbüros: 2000 Neuchâtel, route des Falaises 7 Tel. 038 59292  
8032 Zürich 7, Hedwigstraße 3 Tel. 051 327878  
9500 Wil SG, Gallusstraße 10 Tel. 073 6 2173



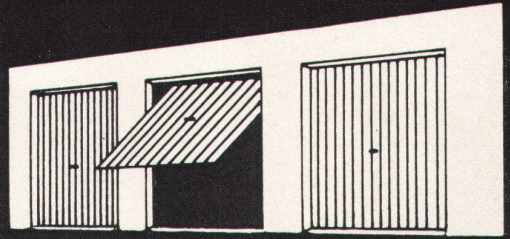
**Argolite**

**ARGOLITE AG**  
Kunststoffplattenwerk  
Willisau LU  
Telephon 045 6 19 12

**FORMAT**

260 x 130 cm 330 x 130 cm 330 x 160 cm

**Gewächshaus+Metallbau AG**  
8605 Gutenswil Telephon 051 86 42 63



Rationeller bauen mit G+M-Garagenkipptoren dank zweckmässig ausgebauten Sortimenten.

**NORMSTAHL**

Das meistgekauftete Garagen-Kipptor der Welt mit Federzug ohne Deckenlaufschienen.

NORM-Sortiment mit Gegengewicht. Alle Stahlteile im Vollbad feuerverzinkt. Leichtmetallsockel gebürstet und eloxiert.

Füllungen in Stahlblech, Stahlblech mit Antikondensschutz, Sperrholz bakelisiert, Tannenfastäfer grundiert, Douglas-Rifttäfer lackiert, Kunststoff.  
Verlangen Sie unsere ausführlichen Offerten.

Vertretungen:

Basel	061 39 90 14	St. Gallen	071 23 84 67
Bäriswil	031 67 07 86	Schaffhausen	053 53 97 97
Bassersdorf	051 93 61 61	Winterthur	052 2 28 22
Biel	032 2 58 38	Zug	042 4 08 61
Niederwil SG	071 83 11 39	Zürich	051 41 91 43

**Für das Mehrfamilienhaus  
den Waschvollautomaten  
für Münzbetrieb 511ME**



**Fr. 2980.—**

4 vollautomatische druckastengesteuerte Programme, Fehlbedienung unmöglich; praktisch keine Reparaturanfälligkeit und Wartung – 2 Jahre lang im Dauerbetrieb in Waschsälons erprobt

**Bauknecht**

Fabrik und Generalvertrieb  
Elektromaschinen AG 5705 Hallwil Tel. 064 54 17 71

## Küche mit

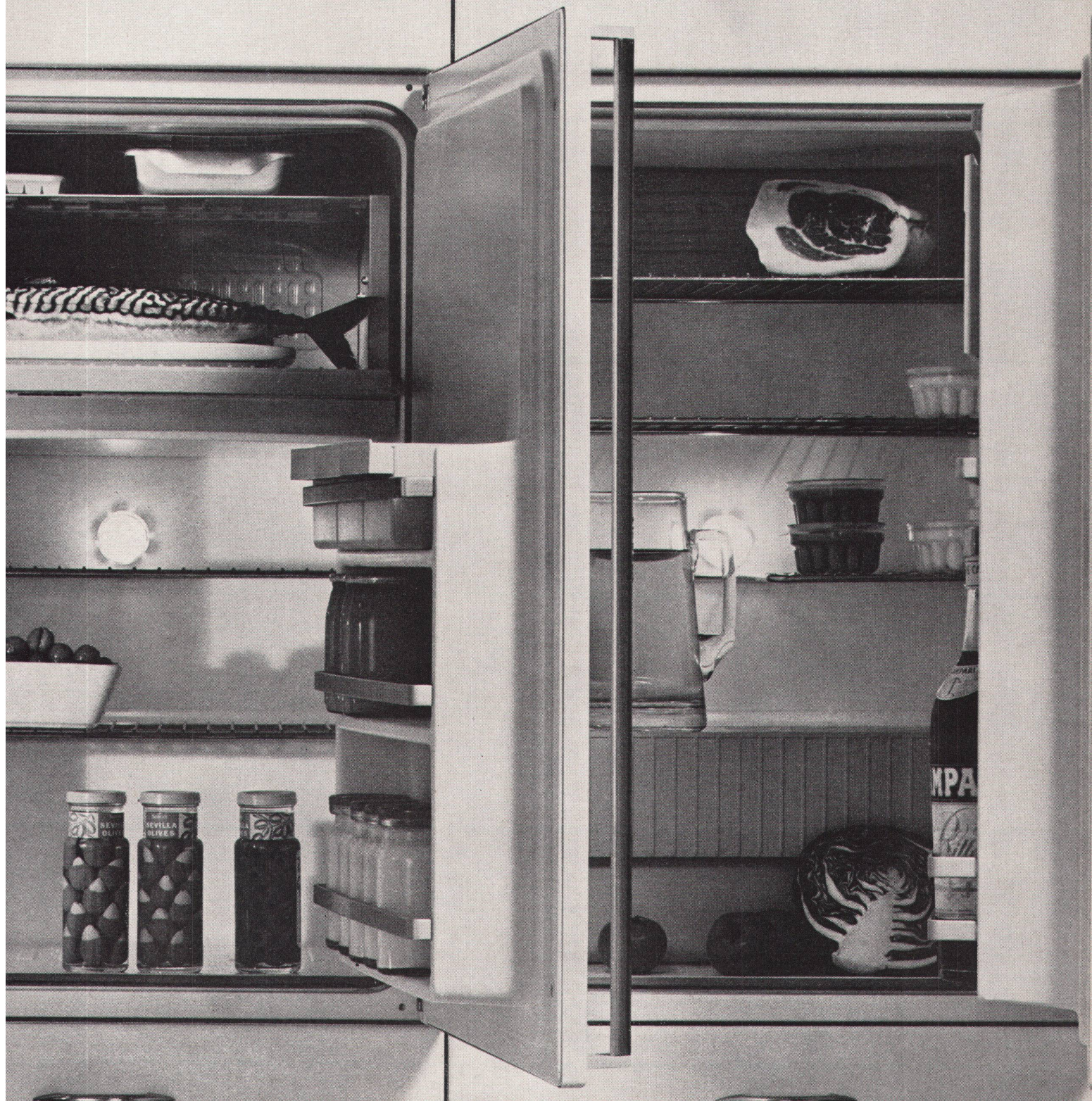
Das Problem, einen grossen Kühlschrank in einer einheitlich gestalteten Küche ohne unbefriedigende Konzessionen unterzubringen, ist leicht zu lösen:

## 2 Kühlschränken

Einzelnen oder kombiniert, freistehend oder eingebaut, können die 4 Therma-Kühleinheiten verwendet werden: kältetechnisch differenziert, aber alle mit den gleichen Aussen- und Einbaumassen. Darum sind bereits häufig Küchen mit 2 und mehr Therma-Kühleinheiten in komfortablen Wohnungen anzutreffen.

# therma

Therma AG, 8762 Schwanden GL  
Tel. 058 714 41  
Büros und Ausstellungen in  
Zürich, Bern, Basel, Lausanne  
und Genf.



---

# Tische+Stühle von

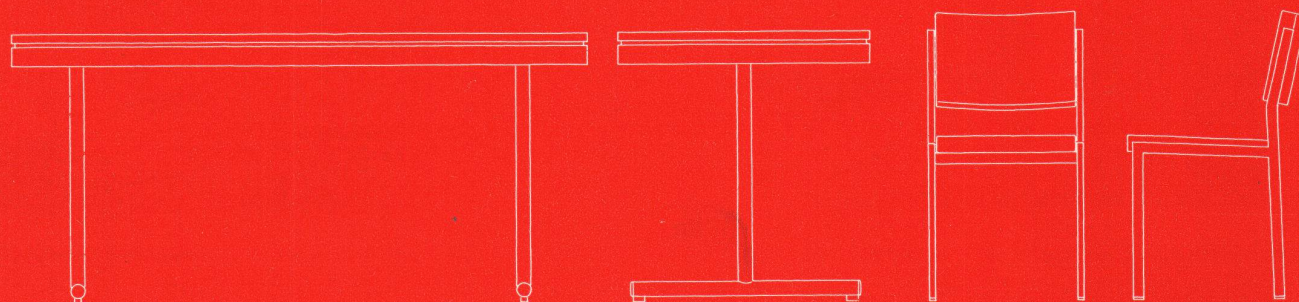
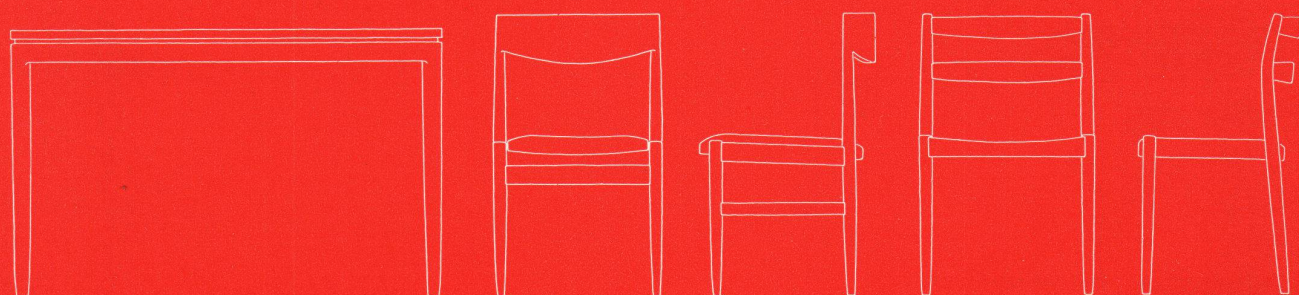
---

AG Möbelfabrik  
Telephon 058 5 2091

Horgen-Glarus  
in Glarus

---

# HORGEN-GLARUS



# Roofmate\*

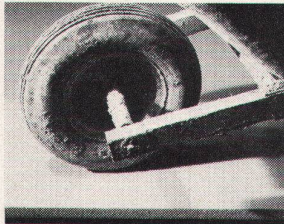
DOW

Roofmate FR  
Neues  
Flachdach-Isoliermaterial  
Bleibt dauernd trocken

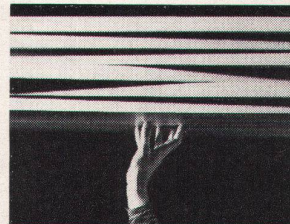


Roofmate FR ist speziell als Flachdach-Isoliermaterial entwickelt worden. Durch ein patentiertes Extrusionsverfahren erhält es eine verdichtete Oberfläche und die typische, geschlossenen-

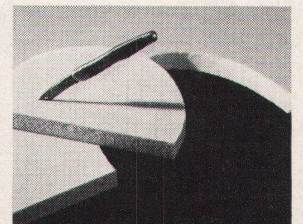
zellige Struktur. Daher ist Roofmate FR ein feuchtigkeits-unempfindliches Isoliermaterial. Roofmate FR bleibt trocken. Es gibt keinen Ärger mehr mit durchfeuchteter Isolierung.



**Hohe Festigkeit**  
Roofmate FR ist ausserdem tritt- und schlagfest. Es verfügt über eine hohe Druck- und Biegefestigkeit, so dass zum Beispiel Profilrillen in Metall-dächern ohne Schwierigkeiten überspannt werden können.



**Geringes Gewicht**  
Das Raumgewicht von Roofmate FR beträgt nur  $40 \text{ kg/m}^3$ . Die Handhabung wird vereinfacht und das Verlegen beschleunigt. Roofmate FR ist damit arbeitssparend.



**Leicht zu verlegen**  
Roofmate FR kann ohne Regenschutz im Freien gelagert werden. Es vermindert das Wetterisiko, lässt sich leicht und sauber schneiden und reizt die Haut nicht. Und ausserdem erhält man damit ein hochwertiges Flachdach. Damit Sie alle diese Dinge nicht vergessen, senden wir Ihnen gerne alle Angaben und Spezifikationen, die Sie brauchen.

Verkauf in der Schweiz durch: Schneider & Co. AG  
Bausoliermaterialien  
Scheideggstrasse 2  
8401 Winterthur ☎ 052 913 21

**DOW**\*

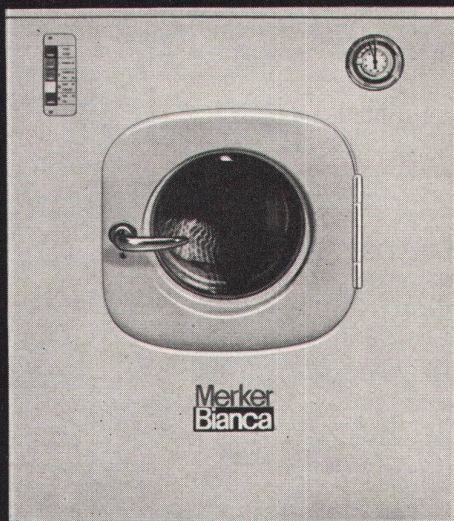
\* Warenzeichen der Firma The Dow Chemical Company

# Durisol

das bewährte  
Baumaterial

Durisol Villmergen A.-G.

Verwaltung Badenerstraße 21  
8953 Dietikon Tel. 051 88 69 81



**Merker-Bianca**



Sanitas AG  
Zürich, Limmatplatz 7  
Bern, Effingerstr. 18  
St. Gallen, Sternackerstr. 2  
Basel, Kannenfeldstr. 22

Endlich alles auf einen Fingerdruck! Jede Taste steuert ein vollständiges Waschprogramm vom Vorwaschen bis zum Ausschwingen und stellt auch gleich die richtige Temperatur ein. Der Ablauf des Programms lässt sich auf der Kontrollscheibe leicht verfolgen. Kann man sich die Bedienung einfacher und sicherer vorstellen? Dabei kostet diese Schweizer Spitzenleistung nicht mehr als gewöhnliche Waschautomaten.  
Täglich Waschvorführungen in unseren Ausstellungen.





### skai-flor Souka im beliebten Stil des Old Look

Ein neues Material mit charakteristisch geprägter Oberfläche. Harmonisch abgestimmte Farben, passend zur Verarbeitung mit Metall und edlen Hölzern. Strapazierfähig, formbeständig, wärmeausgleichend, abriebfest. Leicht zu reinigen. Angenehm weich, nach allen Richtungen dehnbar, gut zu verarbeiten, ohne Falten. Das Polstermaterial unserer Zeit. Bewährt auch als Wandbespannung. Im In- und Ausland erprobt und geschätzt. Achten Sie bei Ihrem nächsten

Einkauf auf den skai-Goldsiegelaufdruck. Nur er bietet Gewähr, dass Sie auch wirklich «skai» erhalten.

Generalvertretung für die Schweiz:  
E. H. Keller & Co.  
8027 Zürich, Postfach  
Freigutstrasse 7  
Telefon: (051) 23 08 88

Senden Sie mir bitte Informationsmaterial über skai-flor Polster

**Bon:**

Name

Vorname

Strasse

Ort (Postleitzahl)

Telefon

# «Fluora-Licht»! (weil es nach Maß «geschneidert» werden kann)

Schwebt Ihnen für die Realisierung einer Beleuchtungsanlage eine bestimmte Lösung vor? Fehlen Ihnen dazu aber die entsprechenden Leuchten?... Bitte unterbreiten Sie uns Ihre Wünsche, wir bauen Ihnen genau die Leuchten, die für Ihren speziellen Fall erforderlich sind ■ ■

Wir bauen sie in unserem eigenen, modernen Fabrikationsbetrieb mit leistungsfähigen Einrichtungen für die Metall- und Acrylglasverarbeitung, wir bauen sie zu vernünftigen Preisen, so gut und so sorgfältig, wie es sich für Fluora-Leuchten gehört, und wir bauen sie termingerecht (auch innert kürzester Frist, wenn einmal wirklich «Not am Manne» ist) ■

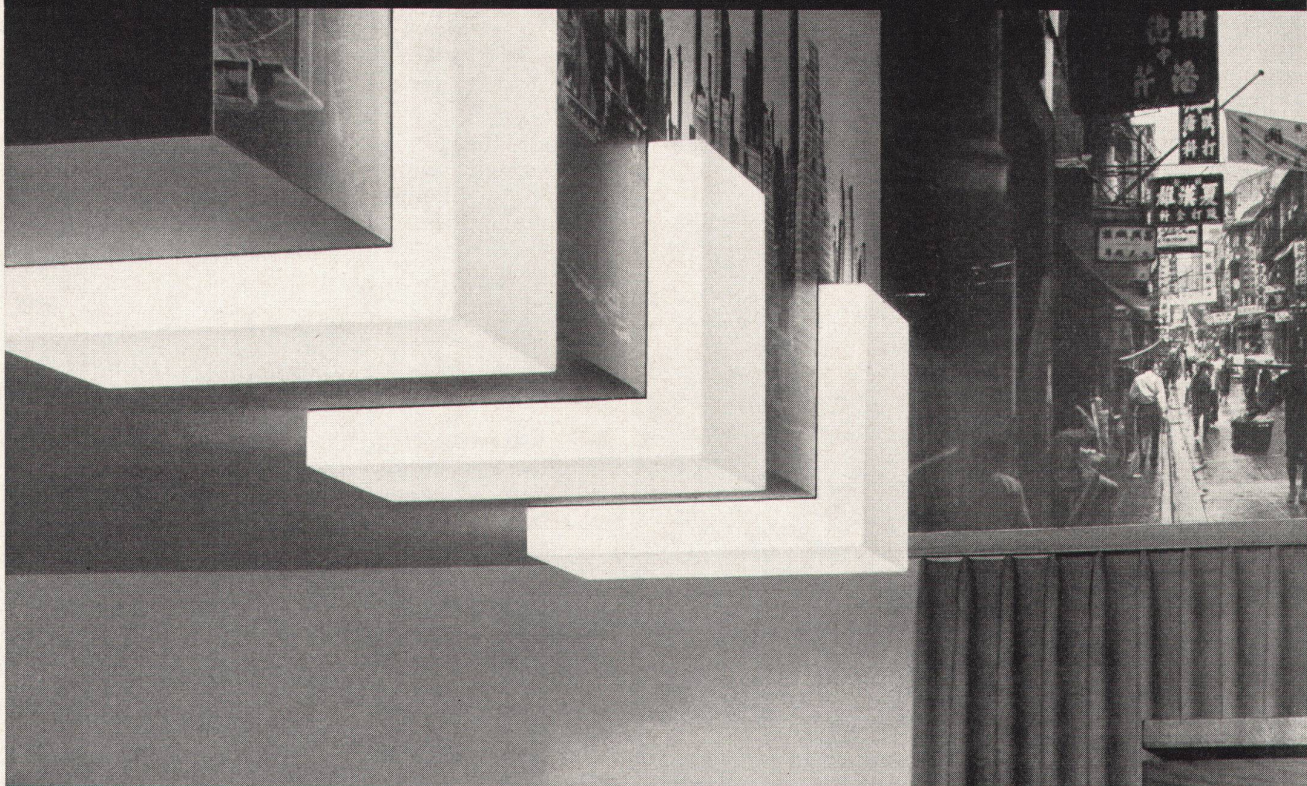
Aber bitte, denken Sie daran: Je früher Sie uns beiziehen, um so eher können Ihre Wünsche und unsere Möglichkeiten, welche von den normierten Lampenabmessungen abhängen, einwandfrei aufeinander abgestimmt werden. Unsere erfahrenen Lichttechniker stehen jederzeit für Sie bereit. Dürfen wir von Ihnen hören? ■

## Fluora Herisau

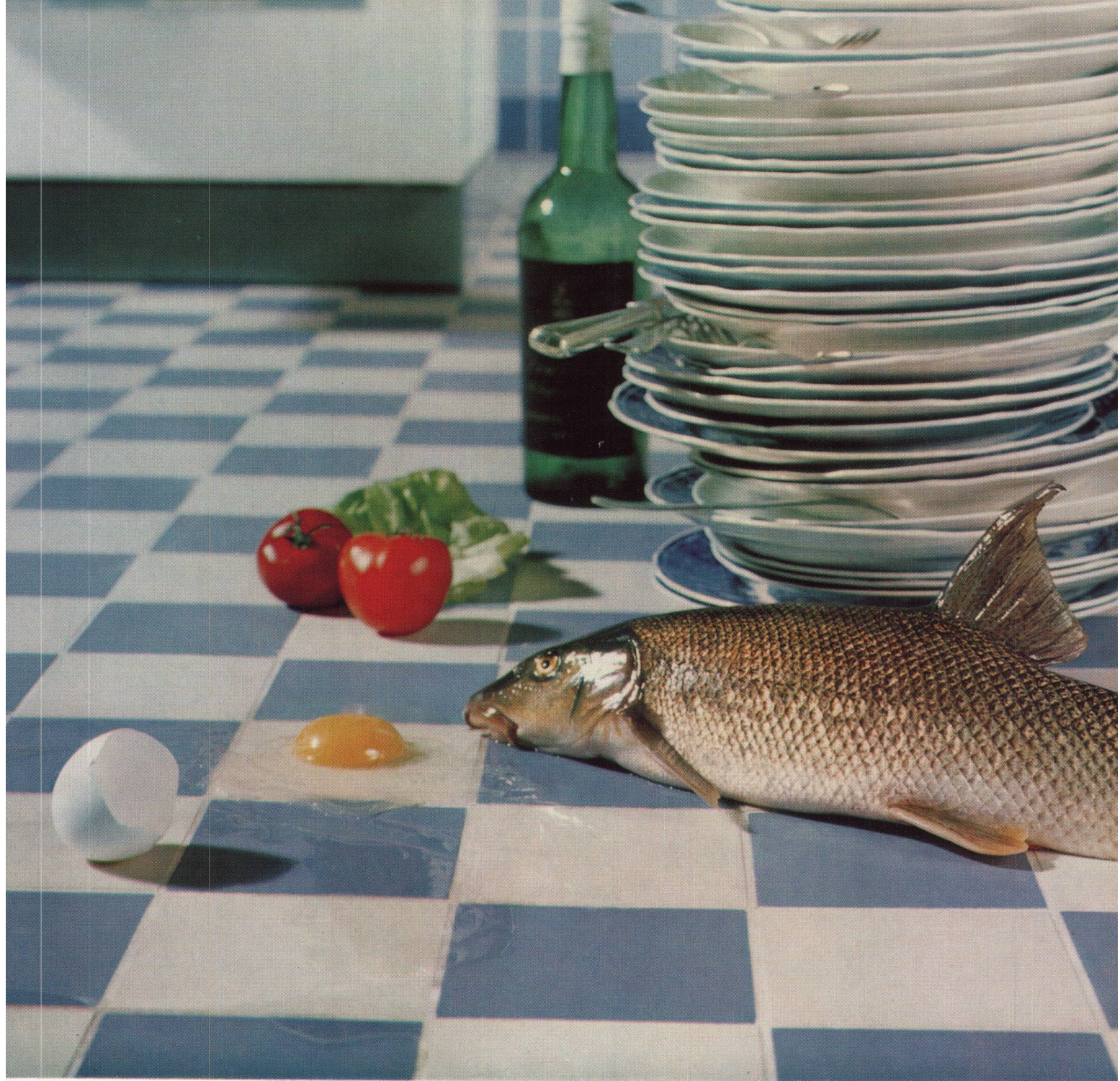
Spezialfabrik für Fluoreszenzleuchten, Tel. 071 51 23 63  
9102 Herisau ■ ■ Vertretung in Langenthal: Roman Schick, Tel. 063 2 33 39



6



«Fluora-Licht» im Metropol-Center, Arbon (Bächtold & Baumgartner, dipl. Architekten, Rorschach) ■  
Beleuchtung im Herren-Coiffeursalon Th. Fritsche mit staubgeschützten Spezial-Einbauleuchten, je 8×15 W.



Auch  
im Junggesellen-Haushalt  
werden Böden geschätzt  
die leicht  
zu reinigen sind

**Keramische Wand- und Bodenplatten**

Ein wesentlicher Vorteil



Auch  
mit hohen Absätzen  
sind  
Sie willkommen

**Keramische Wand- und Bodenplatten**

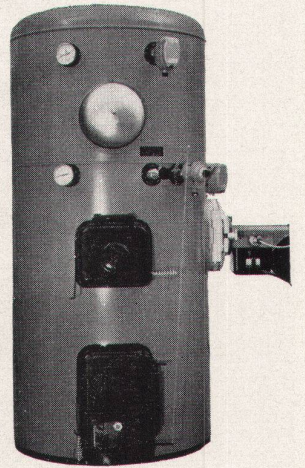
### So dient Ihnen der Hoval-Service

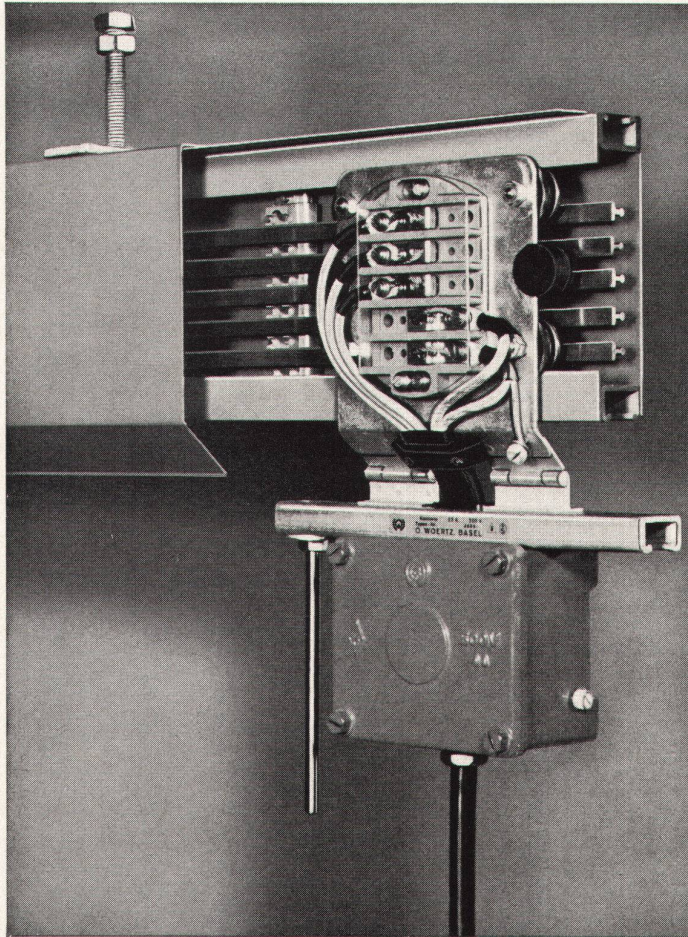
Ist die Verbrennung einwandfrei? Hat der Elektriker die Automatik vorschriftsgemäss angeschlossen? Funktioniert der Heizkessel richtig? Ist er sorgfältig einreguliert? Wenn Sie eine Hoval-Heizung haben, nimmt Ihnen der Hoval-Kundendienst diese Sorgen ab. Der Hoval-Monteur zeigt Ihnen auch, wie einfach der Hoval-Kessel und die Hoval-Automatik zu bedienen sind.

In allen Gebieten der Schweiz arbeiten die Hoval-Monteurs schnell und zuverlässig. Ein gut organisiertes Kontrollsystem überwacht Ihre Hoval-Anlage. Welch ein wertvolles Plus für Sie und die vielen 10 000 zufriedenen Hoval-Kunden!

Ja, der Hoval-Kessel ist wirklich vorteilhaft. Wegen dem Hoval-Service. Weil er heizt und zugleich warmes Wasser im Überfluss liefert. Weil er automatisch läuft. Weil er Öl und feste Brennstoffe ohne Umstellung verfeuert. Und weil er so sparsam ist. Der Hoval-Kessel ist auch für Ihr Haus der richtige Heizkessel.

Schreiben Sie an:  
 Hoval Ing. G. Herzog + Co. Feldmeilen/ZH  
 Telefon 051/73 12 82  
 Basel Bern Lausanne Lugano  
 Verkauf und Service auch in  
 Westdeutschland (Krupp-Kessel)  
 Österreich, Benelux, England, Frankreich





## Woertz Strombahnen

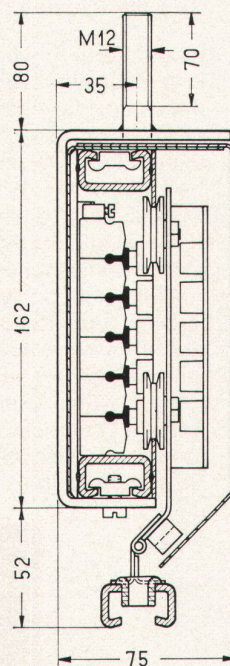


zur Speisung von

Krananlagen,  
Elektro-Hebezeugen  
und Handwerkzeugen



Patent ang.

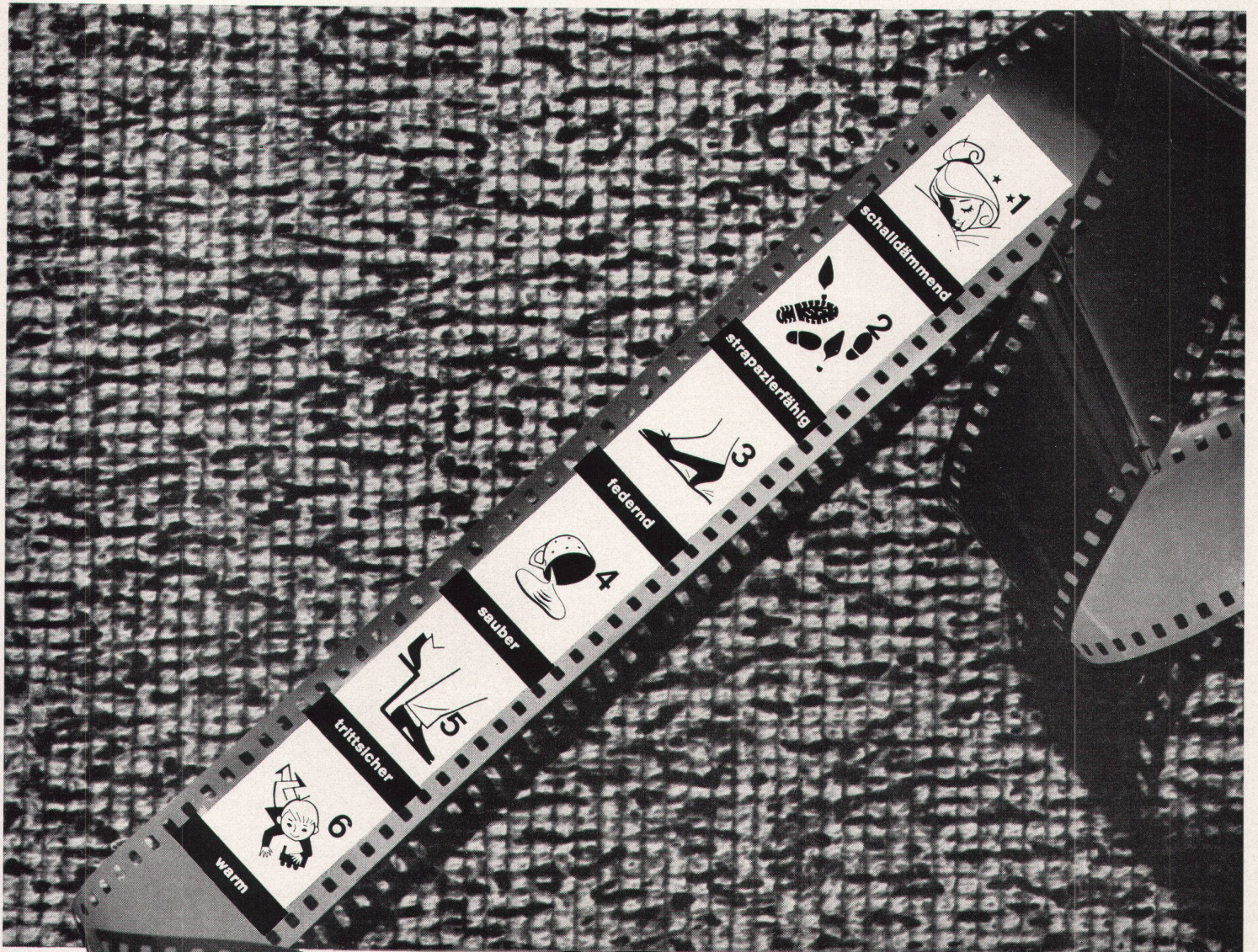


Oskar Woertz  
Fabrik elektrotechnischer Artikel  
Eulerstrasse 55 - 4002 Basel 2  
Telephon 061 - 23 45 30

## Metallfassaden



Gebr.  
Tuschmid AG  
Frauenfeld



# 6 Punkte für calmoplast

EIN DAWANT-PRODUKT

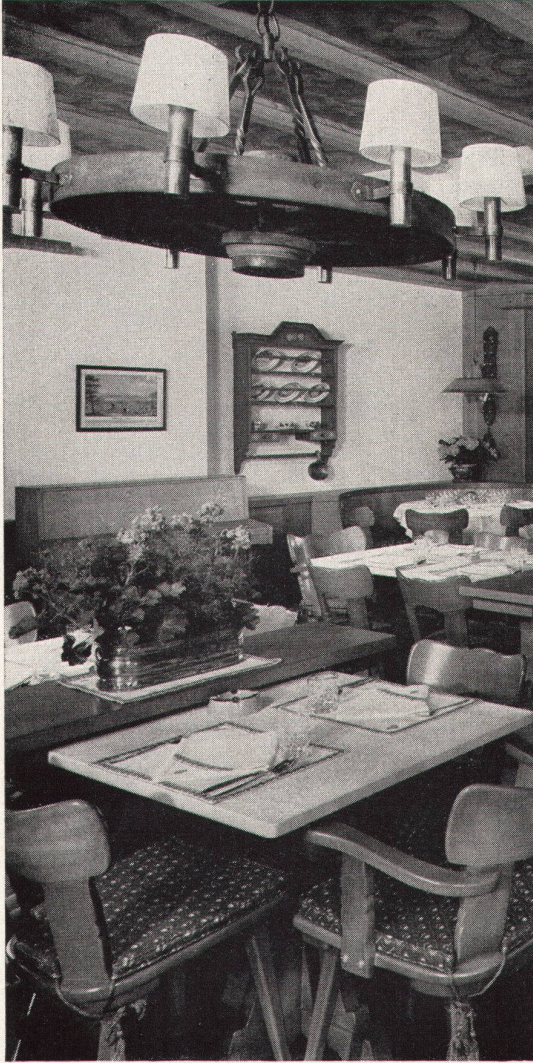
Seine hervorragenden Eigenschaften haben dem Plastikfilz-Belag ein weites Anwendungsgebiet eröffnet. Dank der glücklichen Verbindung einer unverwundlichen PVC-Oberschicht mit der massiven Unterlage aus hochwertigem Jutefilz, ergibt sich mit Calmoplast eine Bodenfläche von höchster Haltbarkeit, Trittsicherheit, Isolationsfähigkeit gegen Schall und Temperatur — und dazu von gediegener, teppichähnlicher Wirkung.

Wenn Sie einen Bodenbelag mit diesen Eigenschaften wünschen, so wählen Sie **Calmoplast Cord Spezial**, den neuzeitlichsten von allen. Sie können sich Calmoplast in den verschiedenen Typen und Farbtönen auch bei jedem guten Fachgeschäft der Bodenbelagsbranche zeigen lassen.

## Schuster

Zürich, Bahnhofstraße 18  
Basel, Aeschenvorstadt 57  
Bern, Showroom Eigerstraße 10

St. Gallen, Multergasse 14  
Winterthur, Ernst Wirth AG, Technikumstr. 98  
Lausanne, Showroom Parking Montbenon



Im neuen Hotel Beatus, in Merligen am Thunersee, einem Haus allerersten Ranges, wurden die Wände der Gästezimmer mit Polyton-Plastik farblich gestaltet.

Polyton Plastik ist ein ein- oder mehrfarbiger, dekorativer Wandbelag für Wohnräume, Büros, Treppenhäuser und Werkstätten. Polyton Plastik kann sowohl auf Sichtbeton, wie auf Grundputz, Abrieb, Weissputz etc. aufgetragen werden und ist lichtecht und kratzfest.

Rund 100 verschiedene Marken-Produkte umfasst das Keller-Sortiment. Sie alle haben die Aufgabe, Bauten und Konstruktionen vor allen möglichen schädlichen Einflüssen zu schützen und deren Aussehen ästhetisch zu gestalten.



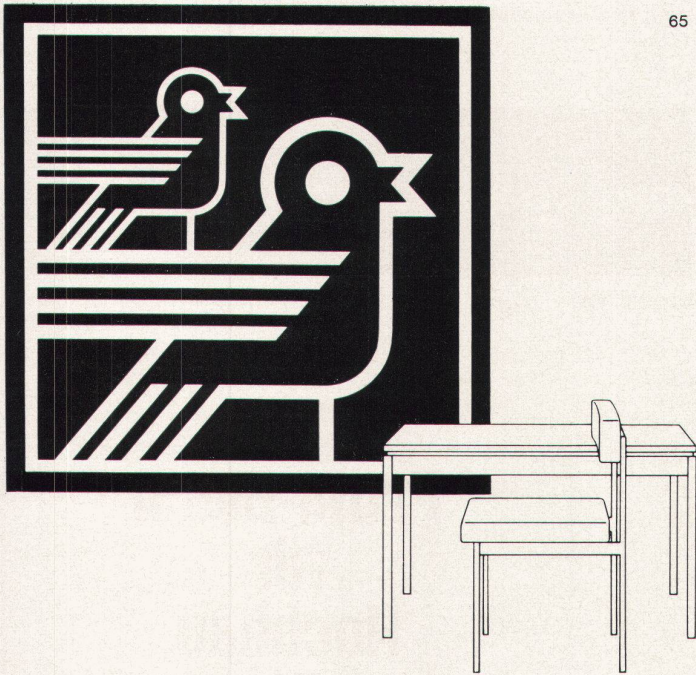
# Polyton

Plastik

Siegfried Keller AG  
Wallisellen-Zürich,  
Industriestrasse 45  
Tel. 051/93 32 32  
Bautenschutz  
Lack- und  
Farbenfabrik







Wir sind eine dynamische Spezialfirma für die Möblierung von fortschrittlichen Unternehmen der Gastwirtschaft.

In unserem permanenten Lager finden Sie über 100 bestechend schöne, funktionsgerechte Stühle und Tische in Holz und Stahlrohr – gebaut nach neuesten anatomischen Erkenntnissen und im Einklang mit den heutigen modernen Bauformen.

Interessante Bestuhlungspläne für Restaurants, Cafés, Tea Rooms, Kinos und Kantinen. Unverbindlichen Vertreterbesuch verlangen.

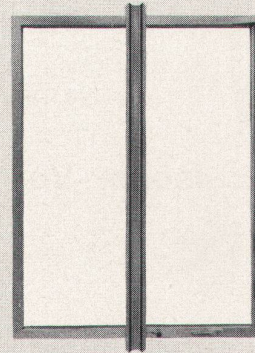
## Stuhl- und Tischfabrik Klingnau AG

5313 Klingnau AG Tel. 056 51550

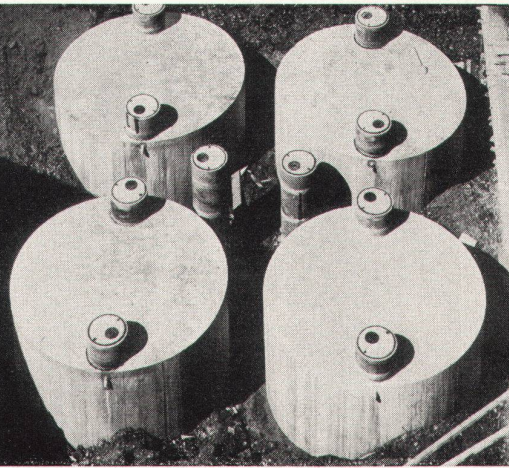
10 Autominuten von Baden oder Brugg

ISAL-Rotationsfenster sind um 360 Grad in der vertikalen Achse drehbar. Maximale Dichtung durch Zentralverschluss resp. Lippendichtung. Die Bedienung des Sonnenstores erfolgt bei jeder Öffnungsstellung von der gleichen Stelle aus.

Herstellernachweis:  
Hans Schmidlin AG,  
4147 Aesch/ Basel



betontanks



**spezialauskleidung seit 40 jahren erprobt**

Ausführung nach den neuesten Richtlinien des Eidg. Amtes für Gewässerschutz, Bern

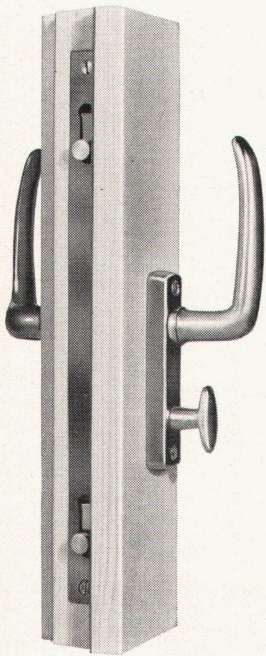
tankbau

otto schneider zürich



frohburgstr. 188 zürich 6

telefon 051-26 35 05



**Hansch**

**Rollriegelverschluss**

speziell geeignet für 1flüglige Fenster und Türen mit

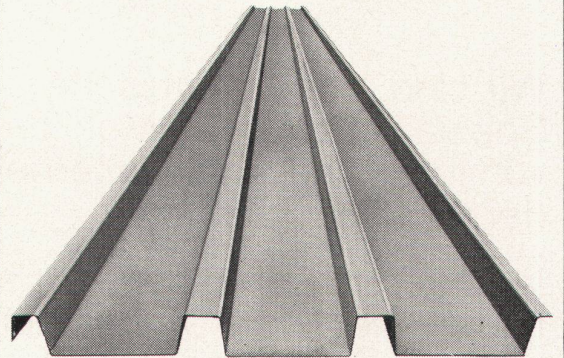
**Isolier-Verglasung**

Verlangen Sie bitte Detailzeichnungen

**Hans Schärer**  
Baubeschlägefabrik

**Rupperswil AG**  
Telephon (064) 34269

**Profil-Blech  
für  
Hochbau**



Unsere Liste 44/101 über profilierte Hochbau-Bleche enthält 44 Typen mit total 156 Sorten für alle Arten von Dächern, Decken und Wänden.

**KOENIG**

Dr. Ing. Koenig AG, 8953 Dietikon, Tel. 051/882661

**Bauaustrocknung  
mit Koco-Ölheizöfen**

**Neun wichtige Vorteile**

- **Vollautomatisch**, Hochdruckbrenner, Elektrodenzündung, Flammenkontrolle
- **Hochdruckgebläse**, vollkommen reine Heißluft
- **Rauchgasabscheidung**, unbehindert arbeiten in jedem Raum
- **Größtmögliche Sicherheit**, Brennstoffbehälter nicht mit dem Apparat zusammengebaut
- **Hoher Wirkungsgrad, billigster Betrieb**, stärkste Heizleistung

**Großraumheizung**

**KRÜGER**

- **Einfachste, robuste Bauart**, leichte Zugänglichkeit bei Servicearbeiten
- **EMPA-geprüft**
- Leistung bis 110 000 kcal
- **Preismäßigung bei Saisonmiete**

**Krüger & Co. 9113 Degersheim Tel. (071) 54 15 44**

**Günstige Miet- und Kaufbedingungen  
30jährige Erfahrung**



## Es war einmal eine geschäftige Hausfrau. Sie wandelte durch den Supermarktladen:




*Bequemlichkeit?*

*... und vier Flaschen Pommard und den Kaffee und die Blumen.*

*Bequem, alles in einem Laden zu haben.*

*Bequem, so ein Einkaufswagen. –*

*Das wird ein Festchen geben.*

*Zu Hause. In aller Gemütlichkeit.*

*(Bequemlichkeit – Wärme – Oertli)*

**OERTLI**  
Brenner für Oel und Gas

Ein Oertli-Brenner braucht kaum Pflege, erhält sie aber regelmässig durch die grösste private Service-Organisation der Schweiz.

Ing. W. Oertli AG, 8600 Dübendorf  
Telefon 051-850511

Servicestellen in über 60 Schweizer Ortschaften

Mit diesem Inserat\* werben wir in den bedeutenden Tageszeitungen für Bequemlichkeit-Wärme-Oertli. Mit diesem Inserat\* bedeuten wir Ihren Bauherren und Kunden (und den vielen Hausbesitzern ohne Bequemlichkeit-Wärme-Oertli), wie sicher und bequem die Heizung mit einem Oertli-Brenner für Oel oder Gas funktioniert. Mit diesem Inserat\* erleichtern wir Fachleuten vom Bau – ob Architekt oder Installateur – die Suche nach neuen Freunden für Feuerungen mit einem Oertli-Brenner!

### Oertli im Fernsehen!

Sie kennen die sprichwörtliche Betriebs-sicherheit und die Vorteile der Oertli-Brenner. Um viele neue Freunde für Oertli zu gewinnen, publizieren wir den Gedanken Bequemlichkeit-Wärme-Oertli auch im Schweizer Fernsehen. Beachten Sie den «Zündholz-Spot»!

Sie fragen – wir antworten! Unsere Auskunft in Dübendorf (Tel. 051-850511) steht zu jeder Geschäftsstunde zur Verfügung. Es freut unsere Fachleute, wenn sie vielen Fachmännern recht oft einen guten Dienst erweisen dürfen!

**OERTLI**  
*Brenner für Oel und Gas*

Ing. W. Oertli AG, 8600 Dübendorf, Telephon 051-85 05 11

Ein Oertli-Brenner braucht kaum Pflege, erhält sie aber regelmässig durch die grösste private Service-Organisation der Schweiz.

# kellpax

## Metallfassaden

KELLPAX-Metallfassaden finden überall dort Anwendung, wo in Bezug auf Ästhetik und Dauerhaftigkeit hohe Ansprüche gestellt werden.

Die neuzeitlichen, unterhaltsfreien KELLPAX-Panels oder die erprobten KELLPAX-Fassadenverkleidungsplatten garantieren eine schnelle, einwandfreie Montage.

KELLPAX-Panels und KELLPAX-Fassadenverkleidungsplatten sind:

- dauerhaft und wartungsfrei
- wetterfest (auch stirnseitig)
- und absolut plan
- widerstandsfähig gegen Beanspruchung des Gefüges und frei von Dehn- und Schwundgeräuschen
- biegestark und übernehmen jegliche Beanspruchung durch Windlasten.

KELLPAX-Panels und KELLPAX-Fassadenverkleidungsplatten sind in allen verarbeitbaren Grössen sowie in folgenden Materialien erhältlich:

Aluminium: mattiert und eloxiert, industrieeloxiert, geschliffen und gefärbt, emailliert und einbrennlackiert usw.



KELLPAX wird auch in Deutschland hergestellt durch:  
Keller & Co. GmbH 6707 Schifferstadt (Pfalz)

Für Auskünfte betreffend Anwendungs- und Konstruktionsprobleme steht Ihnen der kostenlose KELLPAX-Beratungsdienst zur Verfügung.

KELLPAX-Metallfassaden ein Produkt der

**Keller+CoAG Klingnau** 056 5 11 77



## Kellco Kunststoffplatten...

gibt es in über 70 Farben und Dessins. Sie können damit harmonisch kombinieren – jedem Raum die gewünschte Note verleihen. Der Realisierung Ihrer Ideen sind keine Grenzen gesetzt – KELLCO Kunststoffplatten eignen sich überall!

Keller+Co AG 5313 Klingnau

Telefon 056/51177 (ab Juli 1966 056/45 27 70)





# Kellco Kunststoffplatten sind vielseitig anwendbar — sie eignen sich überall!...

Keller+Co AG 5313 Klingnau  
Telefon 056/51177  
(ab Juli 1966 Tel. 056-45 27 70)



...im Innenausbau



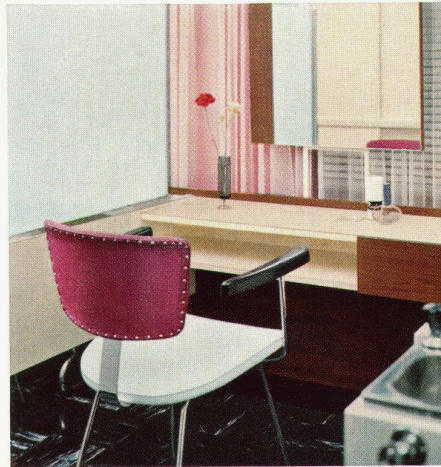
...in der Küche



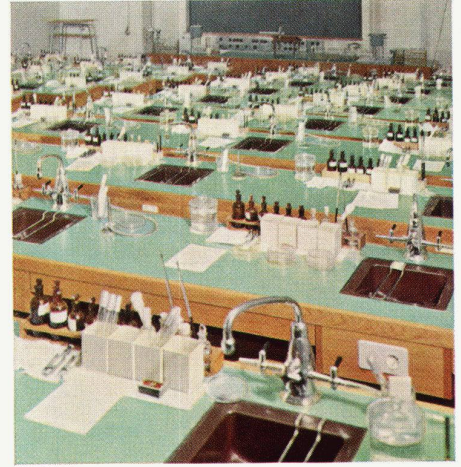
...im Restaurant



...im Empfangszimmer



...im Coiffeursalon



...im Labor

