

Zeitschrift: Das Werk : Architektur und Kunst = L'oeuvre : architecture et art
Band: 53 (1966)
Heft: 4: Fertighäuser

Artikel: Bloc Pronto : Architekt : Eduardo Anahory ; Fabrikant : Cogialu, Société Anonyme, Boulogne-sur-Seine
Autor: [s.n.]
DOI: <https://doi.org/10.5169/seals-41187>

Nutzungsbedingungen

Die ETH-Bibliothek ist die Anbieterin der digitalisierten Zeitschriften. Sie besitzt keine Urheberrechte an den Zeitschriften und ist nicht verantwortlich für deren Inhalte. Die Rechte liegen in der Regel bei den Herausgebern beziehungsweise den externen Rechteinhabern. [Siehe Rechtliche Hinweise.](#)

Conditions d'utilisation

L'ETH Library est le fournisseur des revues numérisées. Elle ne détient aucun droit d'auteur sur les revues et n'est pas responsable de leur contenu. En règle générale, les droits sont détenus par les éditeurs ou les détenteurs de droits externes. [Voir Informations légales.](#)

Terms of use

The ETH Library is the provider of the digitised journals. It does not own any copyrights to the journals and is not responsible for their content. The rights usually lie with the publishers or the external rights holders. [See Legal notice.](#)

Download PDF: 30.01.2025

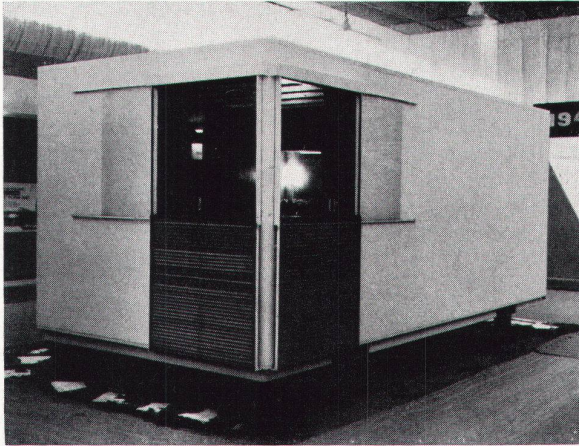
ETH-Bibliothek Zürich, E-Periodica, <https://www.e-periodica.ch>

Bloc Pronto

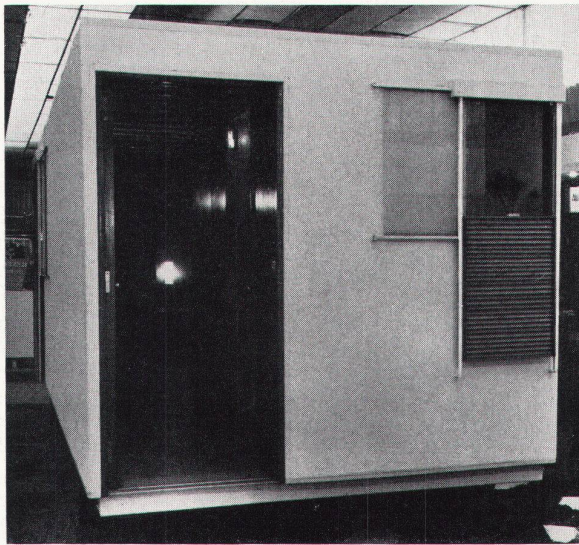
Architekt: Eduardo Anahory

Fabrikant: Cogialu, Société Anonyme, Boulogne-sur-Seine

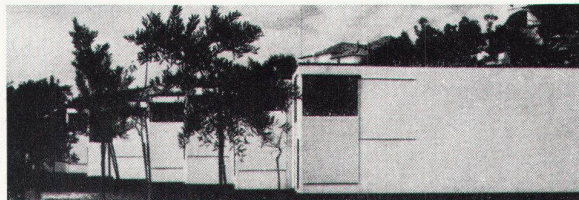
Diese Wohnungseinheit besteht aus einem Eingang, einem Zimmer, einem Badezimmer und entspricht damit eigentlich einem Hotelzimmer. Sie wird in der Fabrik vollkommen fertiggestellt und muß an der Baustelle nur noch an die vier Anschlüsse (Wasser, Abwasser, Strom und Telefon) angeschlossen werden. Das Eckfenster erlaubt eine gute Belüftung und Besonnung. Das stabile System der Zelle ist Metall, welches durch Korkplatten isoliert wird. Die Außenwand hat nach außen einen Zementverputz. Die Schiebefenster sind ähnlich konstruiert wie in Automobilen.



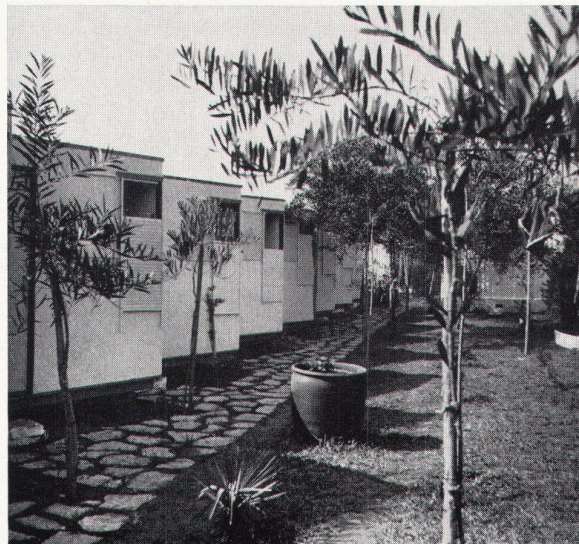
1



2



3



4

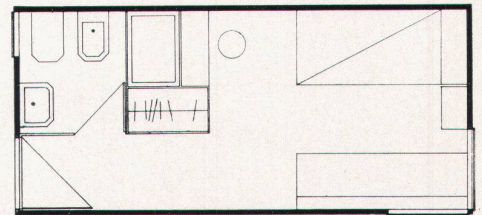
1
Blick auf das Eckfenster
Vue vers la fenêtre d'angle
View towards the corner window

2
Eingangsseite
Côté de l'entrée
Entrance side

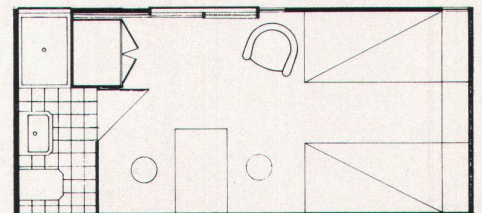
3, 4
Aneinandergereihte Einheiten
Les éléments disposés en bande
The elements are arranged in series

5-7
Grundrisse mit Einrichtung als Einzimmerwohnung, Hotelzimmer, Arbeiterbaracke
Plans avec les variantes studio, chambre d'hôtel, baraquement de chantier
Groundplan fitted as one-room flat, hotel room, workman's hut

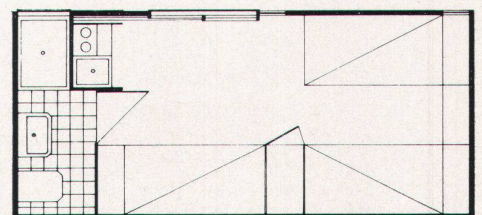
Photos: Cogi-Indal, Boulogne-sur-Seine



5



6



7