

**Zeitschrift:** Das Werk : Architektur und Kunst = L'oeuvre : architecture et art  
**Band:** 53 (1966)  
**Heft:** 7: Krankenhäuser

## Werbung

### Nutzungsbedingungen

Die ETH-Bibliothek ist die Anbieterin der digitalisierten Zeitschriften. Sie besitzt keine Urheberrechte an den Zeitschriften und ist nicht verantwortlich für deren Inhalte. Die Rechte liegen in der Regel bei den Herausgebern beziehungsweise den externen Rechteinhabern. [Siehe Rechtliche Hinweise.](#)

### Conditions d'utilisation

L'ETH Library est le fournisseur des revues numérisées. Elle ne détient aucun droit d'auteur sur les revues et n'est pas responsable de leur contenu. En règle générale, les droits sont détenus par les éditeurs ou les détenteurs de droits externes. [Voir Informations légales.](#)

### Terms of use

The ETH Library is the provider of the digitised journals. It does not own any copyrights to the journals and is not responsible for their content. The rights usually lie with the publishers or the external rights holders. [See Legal notice.](#)

**Download PDF:** 30.01.2025

**ETH-Bibliothek Zürich, E-Periodica, <https://www.e-periodica.ch>**

## Vorfabrizierte Leitungsstränge

Wirtschaftliche Überlegungen beim Bauen heute haben zur Methode der Vorfabrikation geführt. Auch vorfabrizierte Leitungsstränge «ETERNIT» für Hausinstallationen sind nun erhältlich. Diese Leitungsstränge aus Asbestzement werden im Werk nach den Bauplänen individuell geformt und montagefertig auf die Baustelle geliefert. Einfache Montage und kurze Verlegungszeit machen diese Leitungsstränge sehr wirtschaftlich.

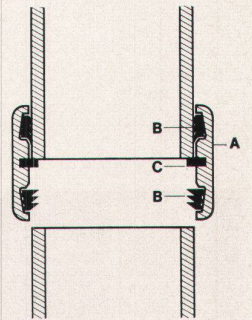
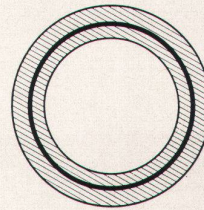


# Eternit®

Eternit AG, 8867 Niederurnen Tel. 058 41555

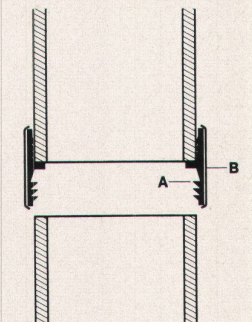
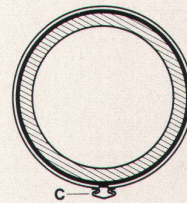
### Steckkupplung «TREGOM»

Eine neue Kupplung für alle Installationsrohre «ETERNIT» mit grossen Vorteilen. Es können jetzt ganze Leitungsstränge aus einem einheitlichen Material erstellt werden. Die neue Kupplung besteht aus einem Asbestzement-Zylinder A und drei Gummiringen: zwei Dichtungsringen B sowie einem mittlern Distanzring C. Dank der geringen Wandstärke beansprucht die Kupplung wenig Platz. Die Montage ist einfach und sehr zeitsparend.



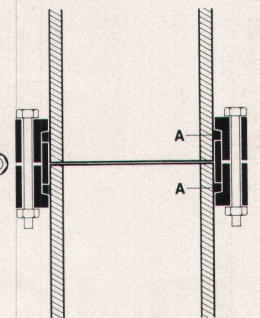
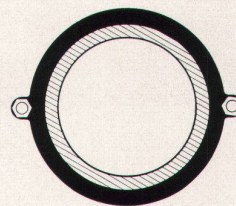
### Flachkupplung «UNIGOM»

Installationsrohre «ETERNIT» werden überall dort, wo der Zugang für die Montage räumlich knapp ist, mit der neuen Flachkupplung zusammengefügt. Der Aussendurchmesser der Kupplung liegt nur wenig über dem Durchmesser der Rohre. Die Kupplung besteht aus einer Gummimanschette A mit Spezialprofil, die mit einem Chromnickelstahl-Mantel B durch Spannen des Verschlusses C an die Rohrenden gepresst wird.



### Reparaturkupplung «GIBAULT»

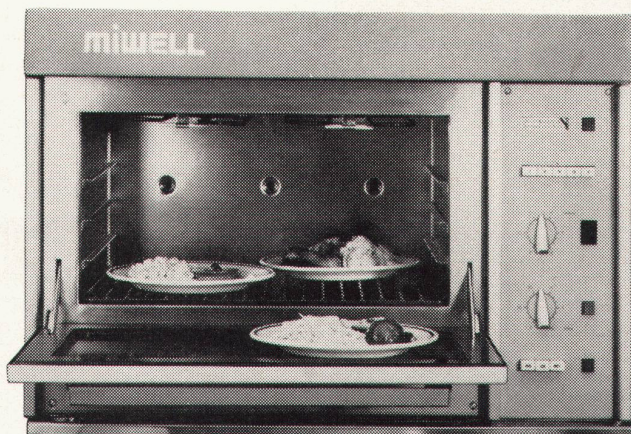
Installationsrohre «ETERNIT» für Leitungen, bei denen nachträglich Rohre eingebaut oder ausgebaut werden müssen, sind weiterhin mit der traditionellen Kupplung «GIBAULT» zusammenzufügen. Für Leitungsstränge «ETERNIT» wird vom Werk Niederurnen eine Spezialausführung mit verstärkten Gummiringen als Reparaturkupplung geliefert.



## Blitzschnell mit Miwell –

### warmes Essen zu jeder Zeit

Miwell arbeitet mit Mikrowellen. Diese durchdringen das Kochgut mit Lichtgeschwindigkeit und erhitzen es aussen und innen gleichzeitig. Darum geht es viel schneller... eine vorbereitete Teller Mahlzeit ist in ca. 90 Sekunden heiss (ohne dass der Teller selbst sich erhitzt). Dank der minimal kurzen Erhitzungszeit bleiben die Speisen schön in der Farbe und haben mehr Eigenaroma. Im Miwell können Sie aber nicht nur garen, sondern gleichzeitig auch bräunen. Denn der Miwell ist mit einem leistungsfähigen **Infra-Grill** (Salamander) und Drehspeisen ausgerüstet. Ein Poulet von ca. 800 g ist in 6 Minuten knusprig braun gegart.



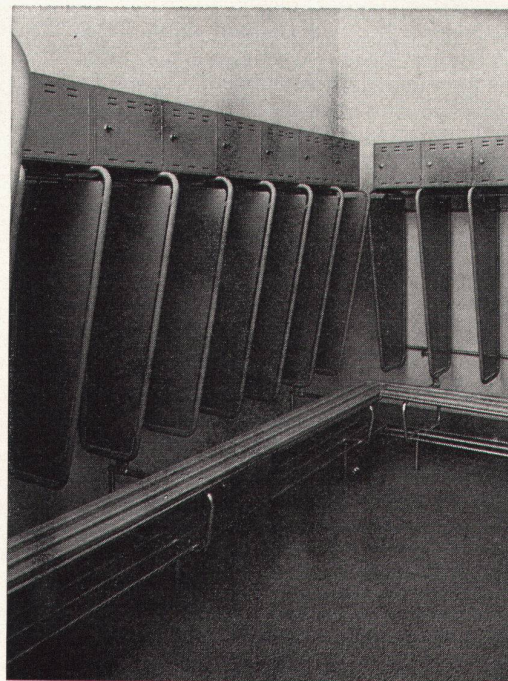
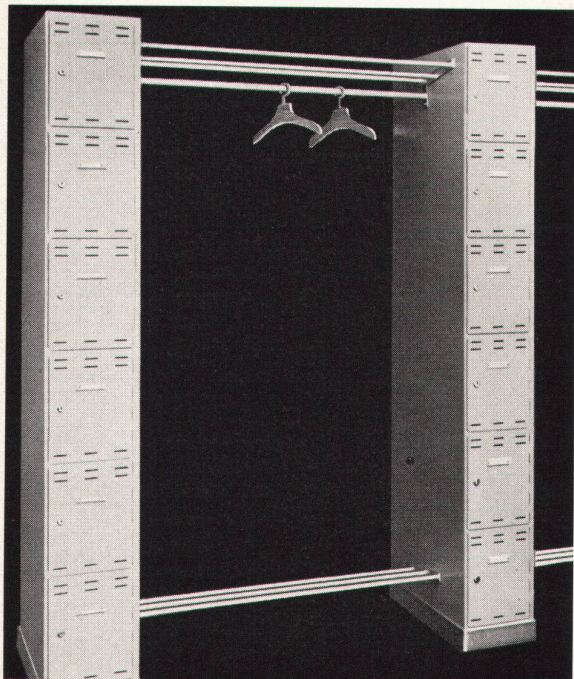
Miwell löst Ihnen das Problem einer Kleinkantine und ist im grossen Personalrestaurant ein unentbehrliches Zusatzgerät. Sie können warmes Essen servieren zu jeder Zeit:

- auch wenn Ihre Küche schon geschlossen ist
- auch wenn Ihr Küchenpersonal schon weg ist
- auch wenn Sie gar kein Küchenpersonal haben
- auch wenn Sie gar keine Küche haben.

# miwell

**METALL  
ZUG**

Prospekte und  
nähere Orientierung  
durch  
**Metallwarenfabrik  
Zug,**  
Tel. 042/4 99 22



## INDUSTRIE-GARDEROBEN

Verschiedene Modelle und Ausführungen  
Möblier für Kantinen, Säle und Schulen;  
Arbeitsstühle und Stahlrohrwagen.  
Verlangen Sie bitte die detaillierte Dokumentation.

**1401 YVERDON** Route de Lausanne Tel. (024) 2 42 36

# tubac<sup>AG</sup>