

**Zeitschrift:** Das Werk : Architektur und Kunst = L'oeuvre : architecture et art  
**Band:** 53 (1966)  
**Heft:** 9: Bauten für den Sport

**Artikel:** Le Centre équestre Lausannois : 1961/62, Architecte : F. Brugger  
FAS/SIA, Lausanne ; Ingénieurs : B. Janin SIA et T. Girard SIA,  
Lausanne

**Autor:** [s.n.]

**DOI:** <https://doi.org/10.5169/seals-41248>

### **Nutzungsbedingungen**

Die ETH-Bibliothek ist die Anbieterin der digitalisierten Zeitschriften. Sie besitzt keine Urheberrechte an den Zeitschriften und ist nicht verantwortlich für deren Inhalte. Die Rechte liegen in der Regel bei den Herausgebern beziehungsweise den externen Rechteinhabern. [Siehe Rechtliche Hinweise.](#)

### **Conditions d'utilisation**

L'ETH Library est le fournisseur des revues numérisées. Elle ne détient aucun droit d'auteur sur les revues et n'est pas responsable de leur contenu. En règle générale, les droits sont détenus par les éditeurs ou les détenteurs de droits externes. [Voir Informations légales.](#)

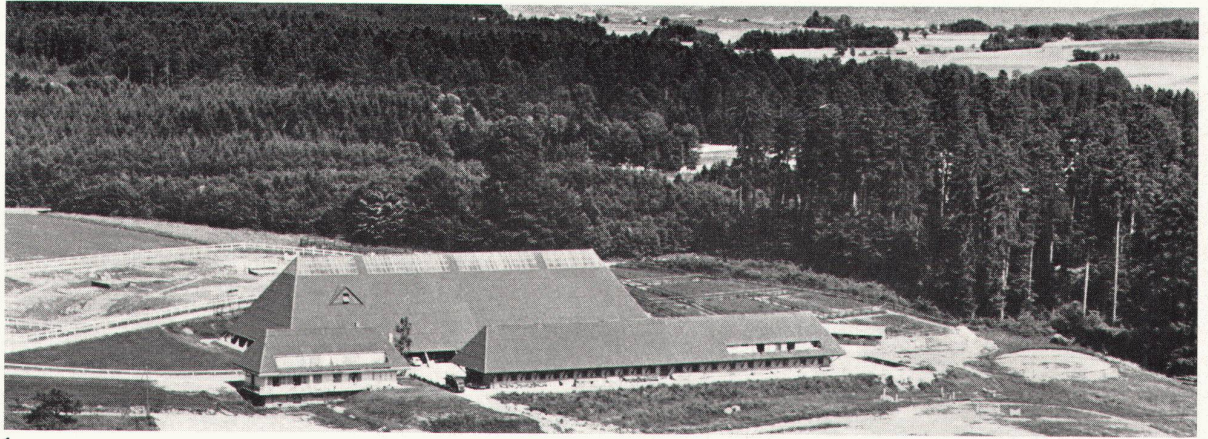
### **Terms of use**

The ETH Library is the provider of the digitised journals. It does not own any copyrights to the journals and is not responsible for their content. The rights usually lie with the publishers or the external rights holders. [See Legal notice.](#)

**Download PDF:** 06.02.2025

**ETH-Bibliothek Zürich, E-Periodica, <https://www.e-periodica.ch>**

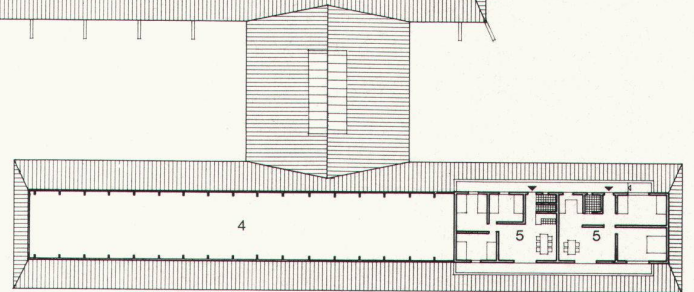
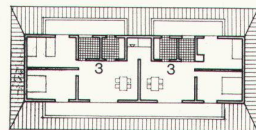
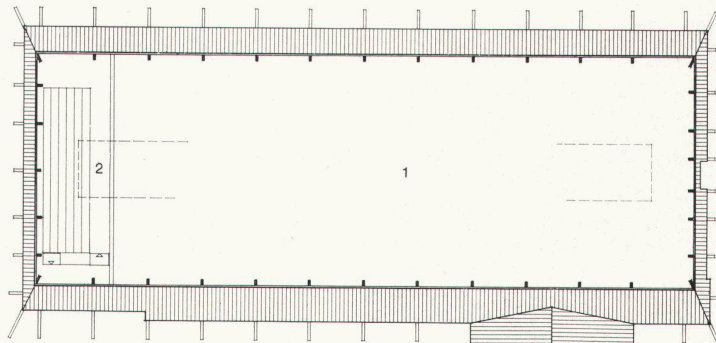
# Le Centre équestre Lausannois



1

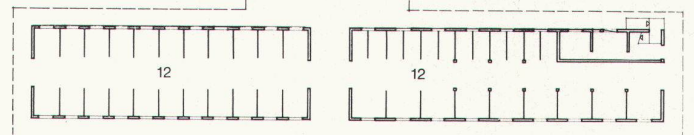
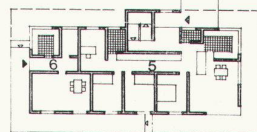
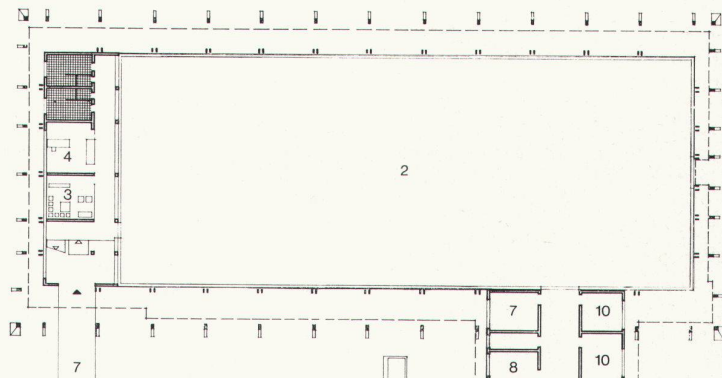
1961/62. Architecte: F. Brugger FAS/SIA, Lausanne  
Ingénieurs: B. Janin SIA et T. Girard SIA, Lausanne

- 1 Vide du manège
- 2 Tribune
- 3 Employés
- 4 Grange
- 5 Palefreniers



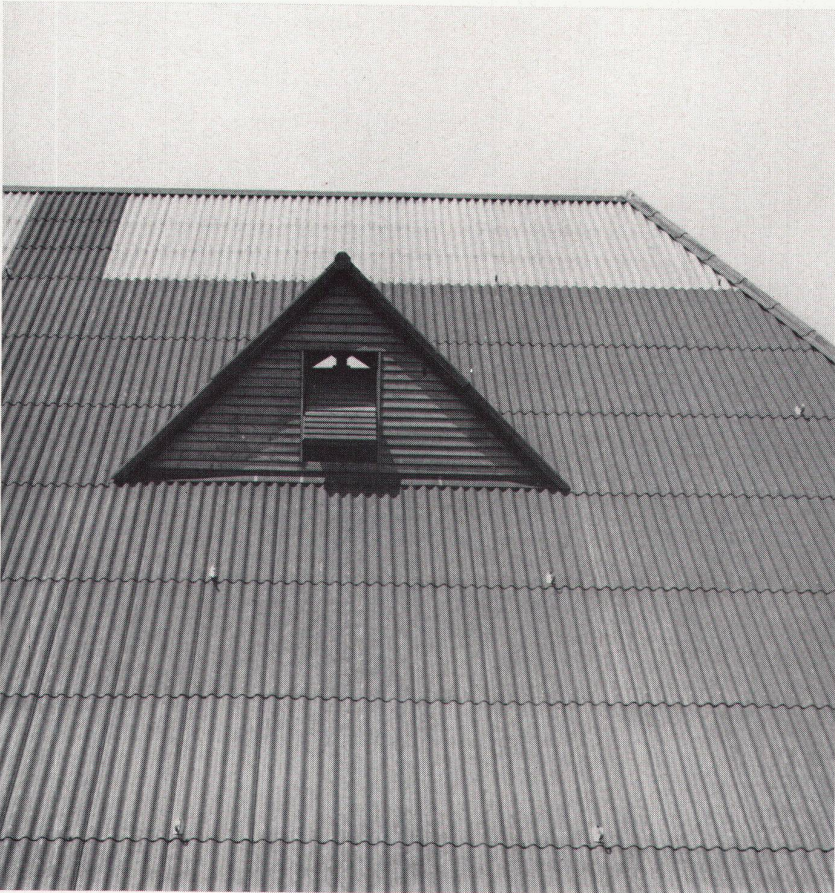
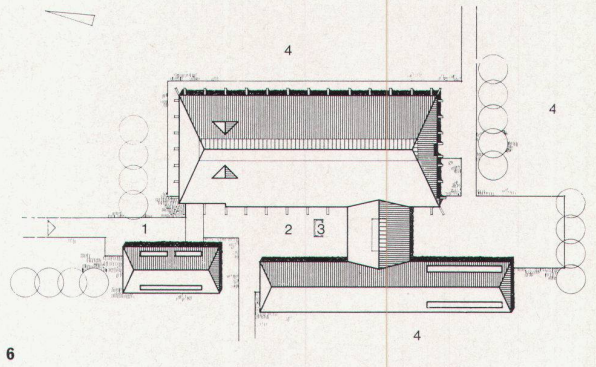
2

- 2 Manège
- 3 Club
- 4 Administration
- 5 Directeur
- 6 Employé
- 7 Lavage
- 8 Silos
- 9 Atelier
- 10 Sellerie
- 11 Forge
- 12 Boxes



3





**1**  
 Vue générale avec les bois du Jorat. La maison du directeur (à gauche),  
 les écuries (à droite), le manège (au fond)  
 Gesamtansicht mit den Wäldern des Jorat. Links das Haus des Direk-  
 tors, rechts die Stallungen und im Hintergrund die Reitbahn  
 General view with the Jorat woods. Manager's house (left), stables  
 (right) and turf (background)

**2**  
 Plan des étages, ca. 1 : 800  
 Grundriß Obergeschosse  
 Plans of upper floors

**3**  
 Plan du rez  
 Grundriß Erdgeschoß  
 Groundfloor plan

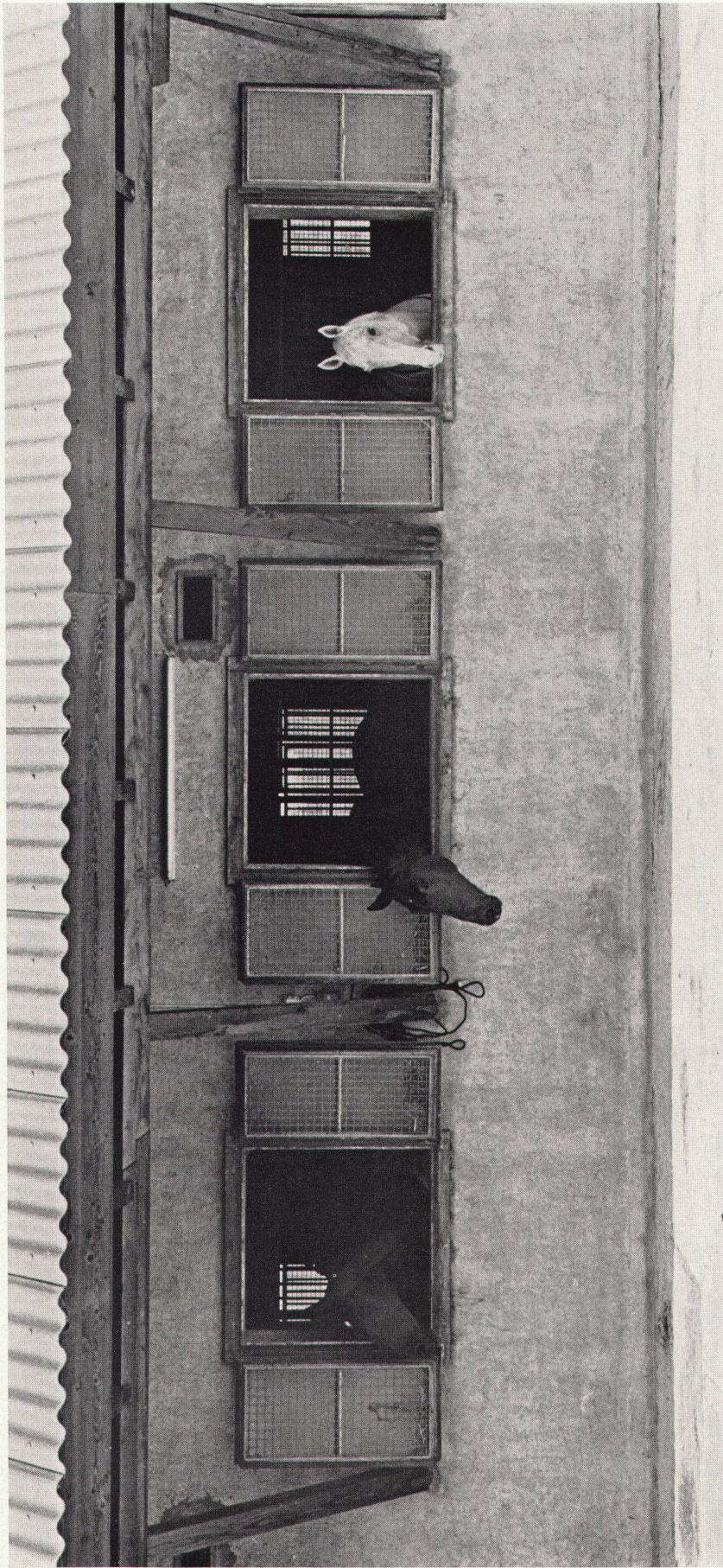
**4**  
 Pâturages, forêts et manège  
 Pferdeweide, Wald und gedeckte Reitbahn  
 Pastures, wood and hippodrome

**5**  
 La grande toiture du manège  
 Detail des Walmdachs über der Reitbahn  
 Hippodrome roof

**6**  
 Plan de situation  
 Situationsplan  
 Site plan

- 1 Accès
- 2 Cour
- 3 Bassin
- 4 Pâturages





7

Construire un centre équestre dans le beau paysage situé en dessus de Lausanne, à 800 m d'altitude environ, était certainement une tâche extrêmement intéressante, même passionnante. Mais pour un architecte qui ne connaissait jusque-là les chevaux que de loin, cela posait néanmoins quelques problèmes piquants et demandait également une certaine patience de la part du maître de l'ouvrage.

Le parti du projet fut cependant vite fixé. Entre les hauts sapins et les beaux pâturages du Jorat une construction en bois s'imposait presque d'emblée. Il était aussi normal qu'on s'inspirât des formes simples mais combien généreuses des fermes vaudoises.

Ce sont de grands toits qui dominent la silhouette de ce centre équestre qui, en peu de temps, s'est largement ouvert au public lausannois jeune et moins jeune.

Le manège est composé de quatorze fermes triangulaires en bois collé et recouvert de plaques d'Eternit. Les dimensions sont imposantes, 25 sur 75 m et 17 m jusqu'au faîtage. La construction des écuries et de la maison du directeur est semblable, à l'exception des murs et des dalles, exécutés en briques de terre cuite et en béton.

Les aménagements extérieurs ont été laissés, pour une fois du moins et sans regret, aux soins d'une bonne nature; ce sont des prés et des pâturages.

Signalons encore que le manège et les écuries ont dû être construits en quelques mois seulement, car les cavaliers, installés à Vidy, devaient rapidement céder leur place aux bulldozers venus préparer les terrains de l'Exposition nationale 1964.

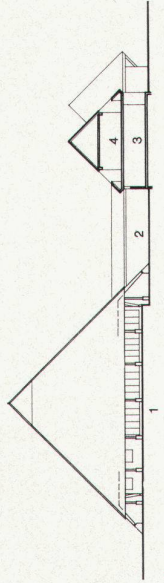
7 Détails des écuries  
Detail des Stallgebäudes  
Stable détail

8 Intérieur du manège  
Inneres der Reitbahn  
Hippodrome from within

9 Coupe est-ouest  
East-west-Schnitt  
East-west section

Photos: 1, 7, 8 Alrège, Lausanne

1 Manège  
2 Cour  
3 Directeur  
4 Employés



9



