

Zeitschrift: Das Werk : Architektur und Kunst = L'oeuvre : architecture et art
Band: 53 (1966)
Heft: 10: FAW - Fachausschuss Wohnen

Artikel: Wohnform und Erschliessung im Quartier
Autor: Eppler, C.
DOI: <https://doi.org/10.5169/seals-41261>

Nutzungsbedingungen

Die ETH-Bibliothek ist die Anbieterin der digitalisierten Zeitschriften. Sie besitzt keine Urheberrechte an den Zeitschriften und ist nicht verantwortlich für deren Inhalte. Die Rechte liegen in der Regel bei den Herausgebern beziehungsweise den externen Rechteinhabern. [Siehe Rechtliche Hinweise.](#)

Conditions d'utilisation

L'ETH Library est le fournisseur des revues numérisées. Elle ne détient aucun droit d'auteur sur les revues et n'est pas responsable de leur contenu. En règle générale, les droits sont détenus par les éditeurs ou les détenteurs de droits externes. [Voir Informations légales.](#)

Terms of use

The ETH Library is the provider of the digitised journals. It does not own any copyrights to the journals and is not responsible for their content. The rights usually lie with the publishers or the external rights holders. [See Legal notice.](#)

Download PDF: 30.01.2025

ETH-Bibliothek Zürich, E-Periodica, <https://www.e-periodica.ch>

10. Wohnform und Erschließung im Quartier

C. Eppler, Peter Hunziker, A. Kessler, H. P. Stocker, Zürich

Der Unterschied zwischen den Kosten der Neusiedlung und der Einsiedlung in schon bewohnte Gebiete liegt in der Erschließung. Die Äufnung eines neuen, rationell und zusammenhängend bebauten Siedlungsgebietes wird nur gelingen, wenn die Erschließung ebenfalls rationell geplant ist und sich als wirtschaftlich überlegen erweist. Unter den Bedingungen sogenannten natürlichen Wachstums vorörtlicher Gemeinden folgt die Erschließung den unmittelbaren Notwendigkeiten, wie es sich aus der beschränkten Leistungsfähigkeit der betreffenden Gemeinde ergibt. Ziel der hier geleisteten Arbeiten ist es, den Beweis zu erbringen, daß sich einerseits die Erschließung als Vorleistung bezahlt macht, wenn andererseits die vorgeleistete Erschließung auch so gleich vollständig ausgenützt werden kann. Red.

Erschließungskosten im Quartier

Man ist sich wohl im allgemeinen darüber einig, daß verschiedenartige Erschließungs- und Bauungsarten eines bestimmten Gebietes starke Schwankungen der Erschließungskosten bewirken. Über die genauen Zusammenhänge und Relationen zu andern Größen bestehen aber nur sehr wenige konkrete Unterlagen. Die hier kurz zusammengefaßte Untersuchung der Gruppe 10 will dazu einige Anhaltspunkte geben. Als für die Erschließungskosten im Wohngebiet maßgebend dürften folgende Größen bezeichnet werden:

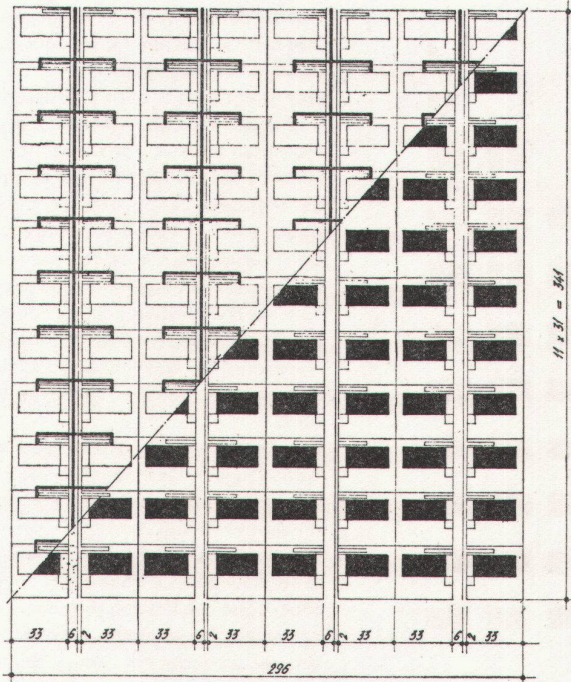
- Dichte (Ausnützungsziffer)
 - Bebauungsart (Gebäudetyp)
 - Erschließungsqualität (Dichte des Erschließungsnetzes)
- Die vorgenommene Arbeit ist eine Zusammenstellung sämtlicher privater, öffentlicher und werkseitiger Anlagekosten des Verkehrs- und Versorgungsnetzes innerhalb eines vorbestimmten ideellen Baugebietes von ungefähr 9 ha Nettobauland (= Baufläche nach Abzug des öffentlichen Verkehrsraumes); ungefähr quadratischer Form und einer Ausnützungsziffer von 0,6. Dabei wird in fünf Varianten modifiziert:

a) Die Bebauungsart

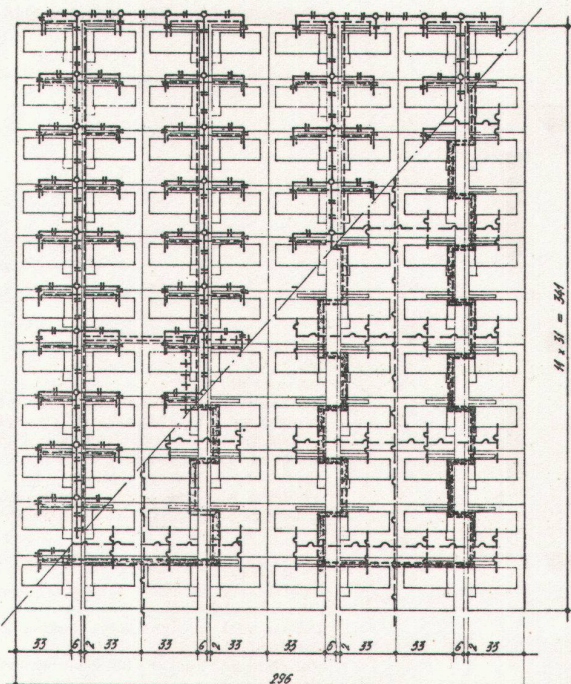
- Atriumhaus-Teppichsiedlung (Variante 0)
- 6-Familien-Häuser (Varianten I-III)
- Fünf- bis achtgeschossige Mietblöcke (Variante IV)

b) Die Erschließungsqualität: in Form von Bautiefe

- 33 m (Variante I)
- 66 m (Variante II)
- 132 m (Variante III)



1

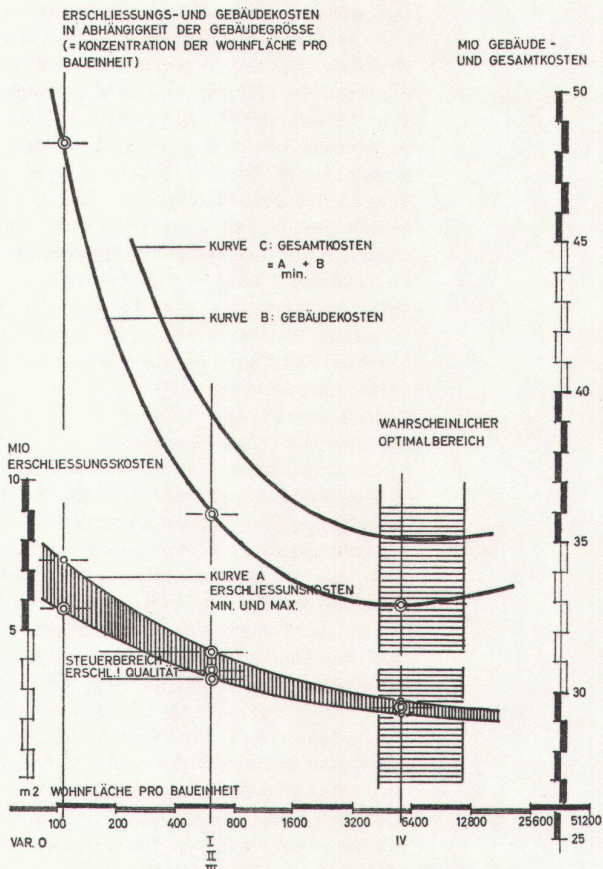
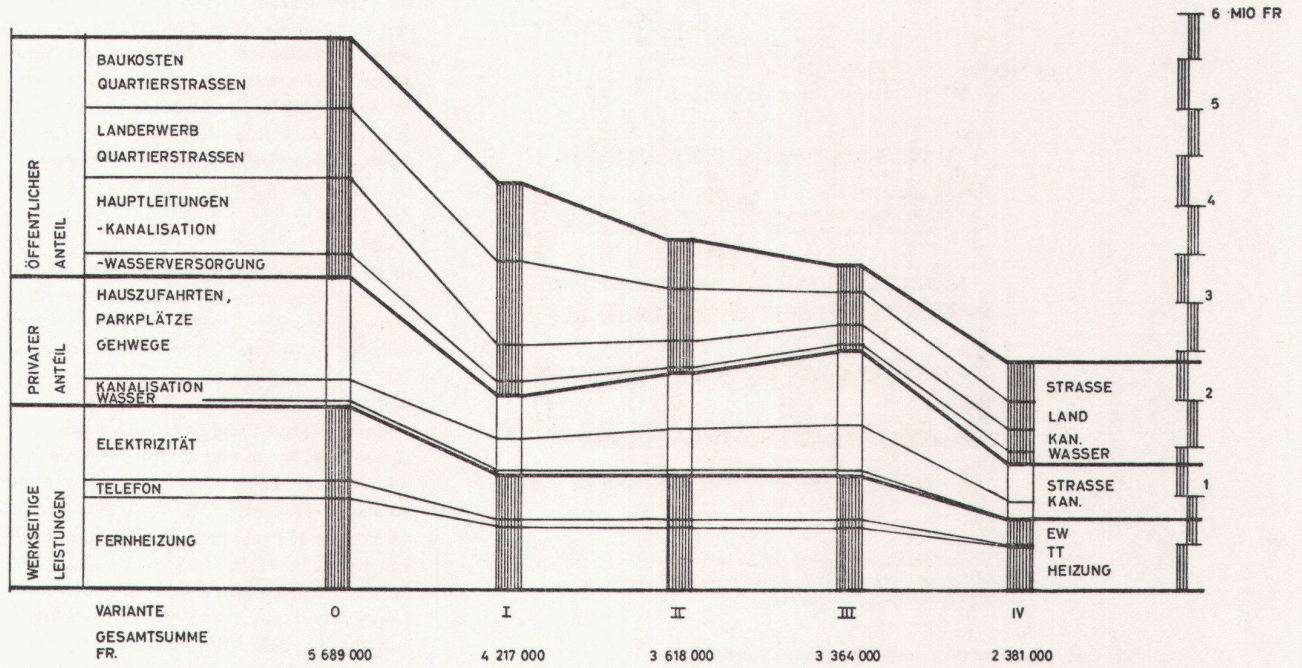


2

1 Variante I: Überbauung mit zweigeschossigen 6-Familien-Häusern; Quartierstraßenabstand = 2 Gebäudetiefen. Oben: Kanalisation; unten: Bebauung
Variante I: lotissement par immeubles à deux étages pour 6 familles; espacement entre les rues du quartier = 2 immeubles en profondeur. En haut: canalisation; en bas: lotissement
Variation I: two-storey houses, each dimensioned for 6 families; local streets spaced at a distance of 2 houses. Above: sewerage; below: structures

2 Oben: Wasser und Elektrizität; unten: Wärme und Telefon
En haut: eau et électricité; en bas: chauffage et téléphone
Above: water and electricity; below: heat and telephone

TEIL- UND GESAMTKOSTEN DER ERSCHLIEßUNG



5
 Teil- und Gesamtkosten der Erschließung
 Frais partiels et totaux de l'aménagement d'un lotissement
 Partial and total development costs

6
 Erschließungs- und Gebäudekosten in Abhängigkeit der Gebäudegröße
 Frais d'aménagement et de construction en fonction du cubage des immeubles
 Development and building costs in terms of the size of structures