

Zeitschrift: Das Werk : Architektur und Kunst = L'oeuvre : architecture et art
Band: 53 (1966)
Heft: 12: Eigenheime

Artikel: Wohnhaus West Heath Road 9, Hampstead, London : Architekt James Gowan
Autor: [s.n.]
DOI: <https://doi.org/10.5169/seals-41291>

Nutzungsbedingungen

Die ETH-Bibliothek ist die Anbieterin der digitalisierten Zeitschriften. Sie besitzt keine Urheberrechte an den Zeitschriften und ist nicht verantwortlich für deren Inhalte. Die Rechte liegen in der Regel bei den Herausgebern beziehungsweise den externen Rechteinhabern. [Siehe Rechtliche Hinweise.](#)

Conditions d'utilisation

L'ETH Library est le fournisseur des revues numérisées. Elle ne détient aucun droit d'auteur sur les revues et n'est pas responsable de leur contenu. En règle générale, les droits sont détenus par les éditeurs ou les détenteurs de droits externes. [Voir Informations légales.](#)

Terms of use

The ETH Library is the provider of the digitised journals. It does not own any copyrights to the journals and is not responsible for their content. The rights usually lie with the publishers or the external rights holders. [See Legal notice.](#)

Download PDF: 30.01.2025

ETH-Bibliothek Zürich, E-Periodica, <https://www.e-periodica.ch>

Wohnhaus West Heath Road 9, Hampstead, London

Architekt: James Gowan, London

Der Bauplatz liegt nach Norden und blickt nach Hampstead West Heath. Schöne alte Bäume stehen besonders auf der Westseite, aber auch einige an der Straße.

Das Haus enthält vier Geschosse. Die Diensträume sind im Untergeschoß, im Erdgeschoß die Wohnräume, die Eltern- und Gäste-schlafzimmer im ersten Stock, Kinderzimmer und Studio im zweiten Stock. Die Geschößfluchten sind offen angeordnet, können aber an bestimmten Stellen durch Türen isoliert werden. Da die Aussicht nach Norden liegt, sind die Räume alle durchgehend nach Norden und Süden geöffnet. Das Haus ist nach einem einheitlichen Raster von drei Fuß aufgebaut, und die inneren Wände unterstreichen stets dieses Maß.

Bemerkenswert sind die Einbauschränke. Der Architekt und der Hausbesitzer, ein Holzingenieur, arbeiteten zusammen beim Design der Behälter aus gebogenen Sandwichplatten von Holz und Stahlblech.



1

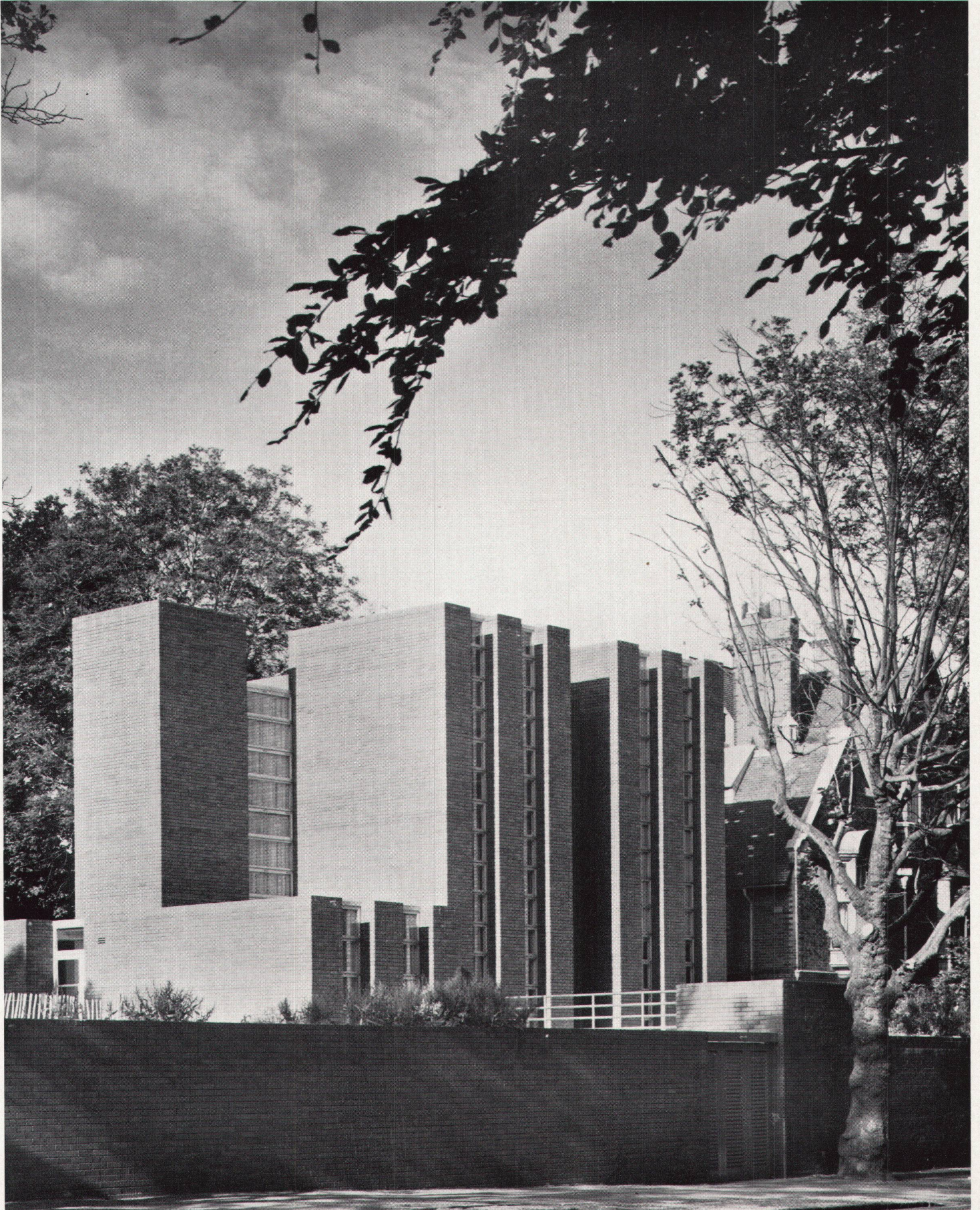


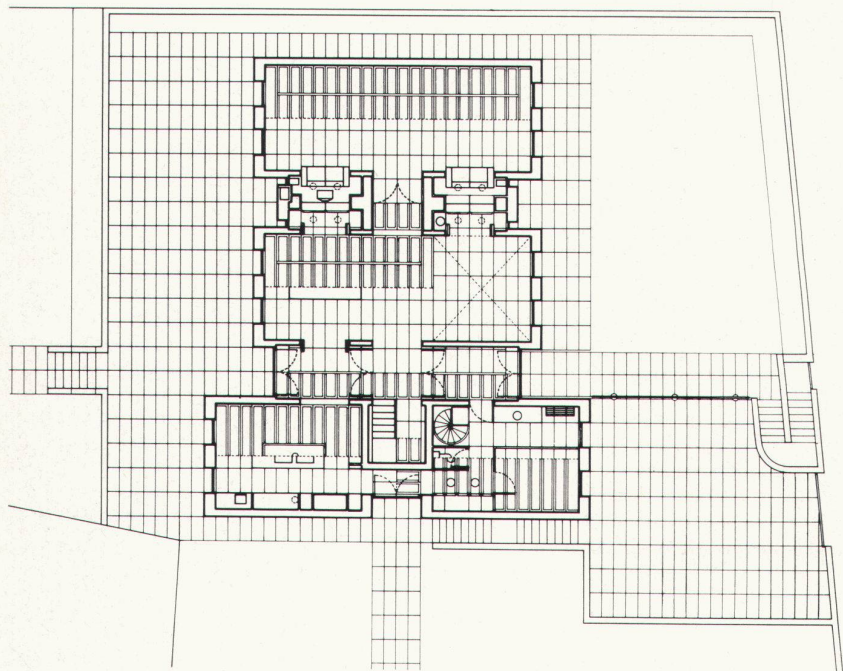
2

1
Eingangsseite
Côté accès
Entrance side

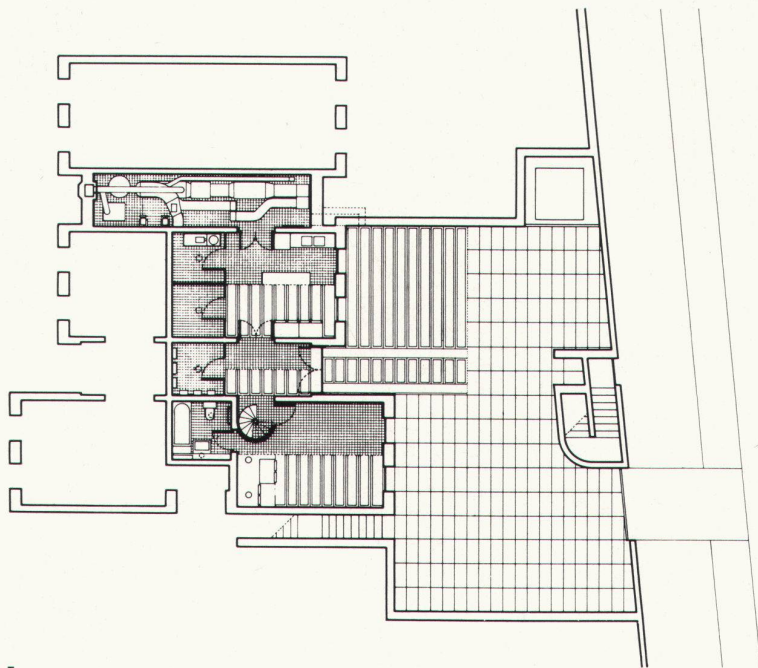
2
Gartenfassade
Face côté jardin
Garden side

3
Gesamtansicht von der Straße
Vue d'ensemble côté rue
General streetside view

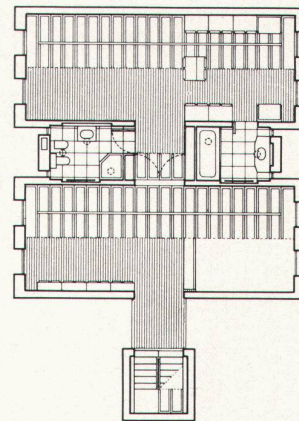




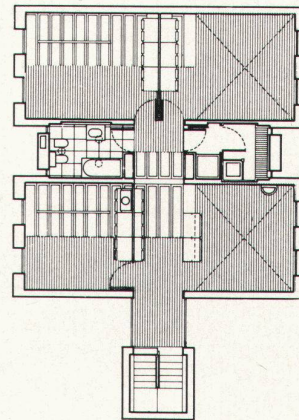
4



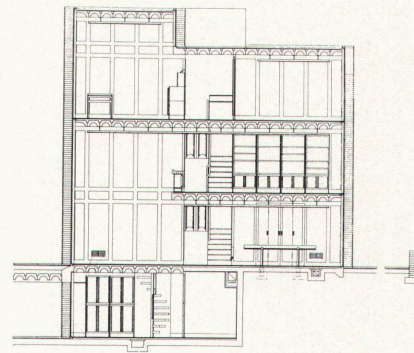
5



6



7



8

4
Erdgeschoß
Rez-de-chaussée
Ground floor

5
Untergeschoß
Sous-sol
Basement floor

6
Erstes Obergeschoß
Premier étage
First floor

7
Zweites Obergeschoß
Second étage
Second floor

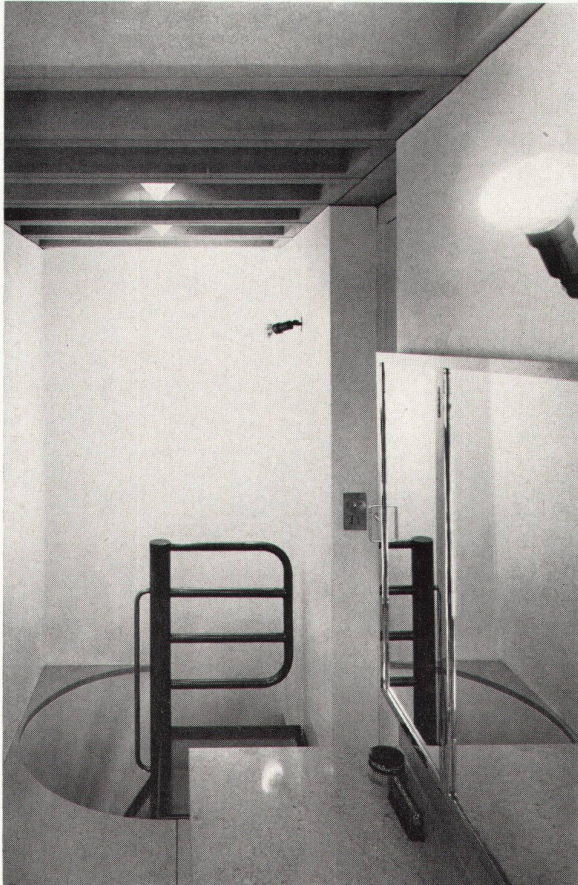
8
Schnitt
Coupe
Cross-section

9
Eßzimmer, auf der Nordseite zweigeschossig
Salle à manger, à deux niveaux sur le côté nord
Dining-room, double height part on north side





10



11

10
Arbeitszimmer auf der Galerie über dem Eßzimmer
Cabinet de travail sur la galerie au-dessus de la salle à manger
Study on gallery over dining-room

11
Wendeltreppe
Escalier tournant
Spiral staircase

12
Blick vom Wohnzimmer ins Eßzimmer
La salle à manger vue du living
View from living-room into dining-room

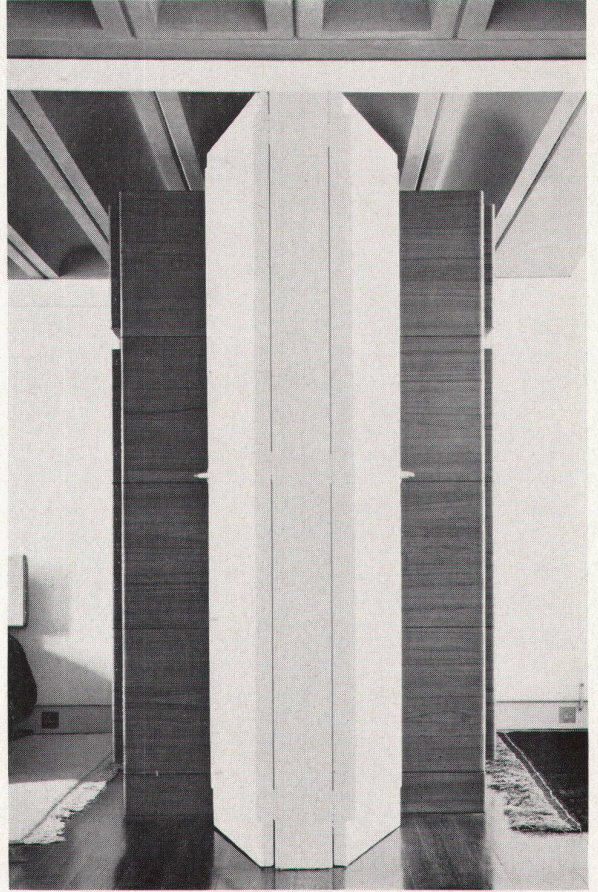
13
Türen zu den Schlafzimmern
Portes des chambres à coucher
Bedroom doors

14
Kleiderschränke und Kommoden aus gebogenem Holz
Armoires et commodes en bois cintré
Bentwood wardrobes and chests

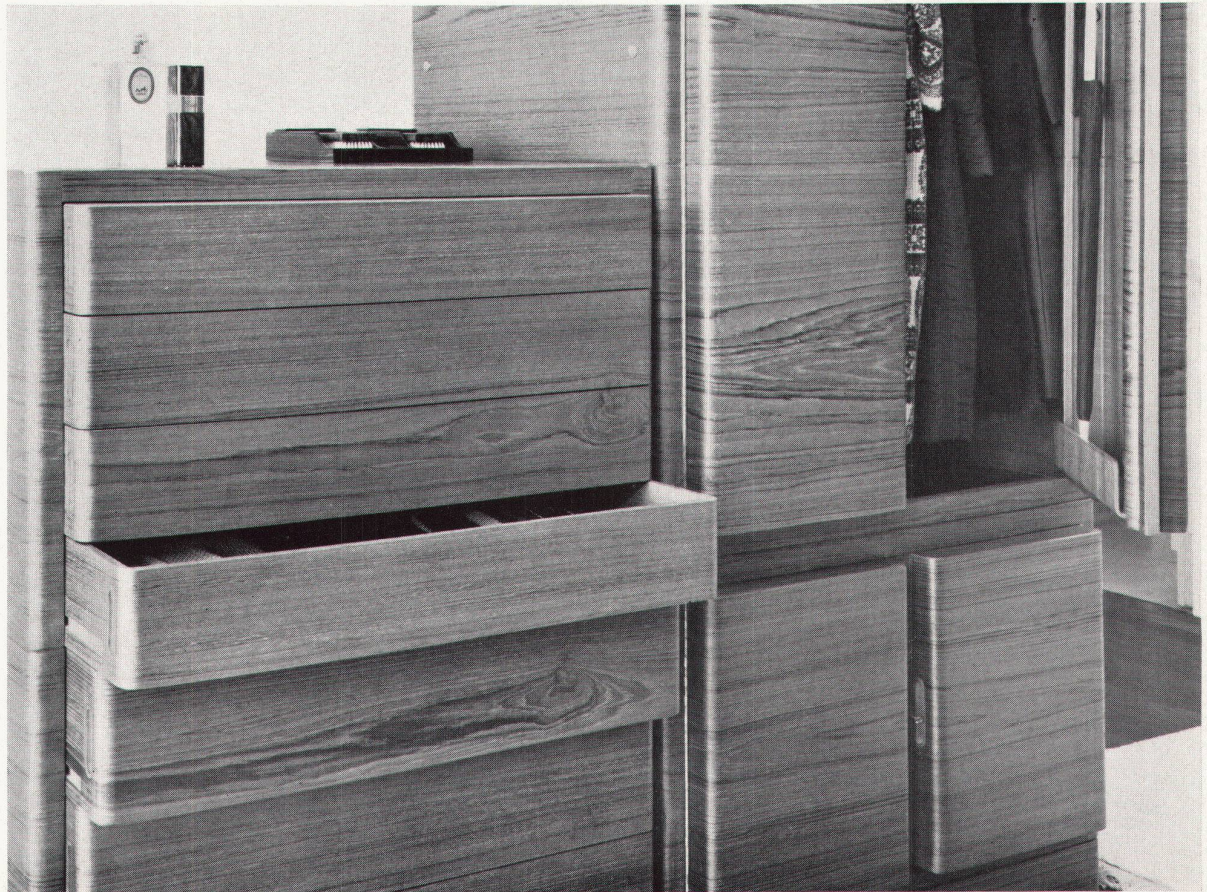
Photos: Richard Einzig, London



12



13



14