

Immeuble d'appartements à la rue de Monthoux à Genève : Architectes Gampert, Hacin et Oberson, Genève

Autor(en): [s.n.]

Objektyp: **Article**

Zeitschrift: **Das Werk : Architektur und Kunst = L'oeuvre : architecture et art**

Band (Jahr): **54 (1967)**

Heft 5: **Mehrfamilienhäuser ; Häusergruppen**

PDF erstellt am: **21.07.2024**

Persistenter Link: <https://doi.org/10.5169/seals-42043>

Nutzungsbedingungen

Die ETH-Bibliothek ist Anbieterin der digitalisierten Zeitschriften. Sie besitzt keine Urheberrechte an den Inhalten der Zeitschriften. Die Rechte liegen in der Regel bei den Herausgebern.

Die auf der Plattform e-periodica veröffentlichten Dokumente stehen für nicht-kommerzielle Zwecke in Lehre und Forschung sowie für die private Nutzung frei zur Verfügung. Einzelne Dateien oder Ausdrucke aus diesem Angebot können zusammen mit diesen Nutzungsbedingungen und den korrekten Herkunftsbezeichnungen weitergegeben werden.

Das Veröffentlichen von Bildern in Print- und Online-Publikationen ist nur mit vorheriger Genehmigung der Rechteinhaber erlaubt. Die systematische Speicherung von Teilen des elektronischen Angebots auf anderen Servern bedarf ebenfalls des schriftlichen Einverständnisses der Rechteinhaber.

Haftungsausschluss

Alle Angaben erfolgen ohne Gewähr für Vollständigkeit oder Richtigkeit. Es wird keine Haftung übernommen für Schäden durch die Verwendung von Informationen aus diesem Online-Angebot oder durch das Fehlen von Informationen. Dies gilt auch für Inhalte Dritter, die über dieses Angebot zugänglich sind.

Immeuble d'appartements à la rue de Monthoux à Genève

Architectes: Gampert, Hacin et Oberson, Genève

Il s'agit d'un problème classique: construction d'un immeuble entre deux murs mitoyens sur une parcelle parfaitement orthogonale. Le programme: magasins et locaux artisanaux sur cour au rez-de-chaussée, appartements de 4 pièces et studios sur 5 étages.

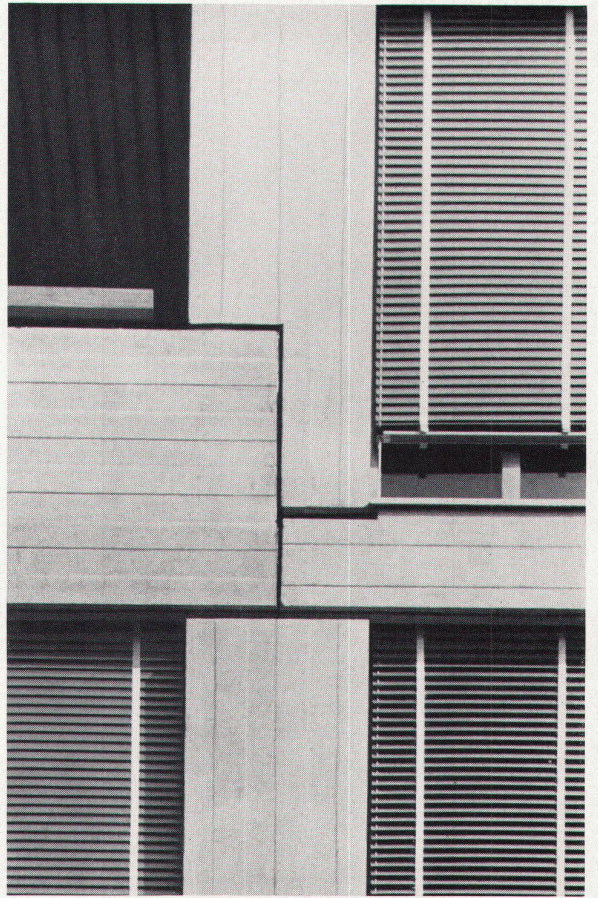
Le caractère de cet immeuble est très simple, les matériaux sont frustes et naturels, du béton et du bois. Les appartements de 4 pièces sont traversants; les chambres à coucher sont situées au nord sur la cour tranquille, les séjours au sud sur la rue plus bruyante.

La façade en béton constitue un écran phonique et psychologique entre les habitants et la rue. Elle est construite par quatre types d'éléments préfabriqués et son animation résulte d'une répartition asymétrique des studios. La proportion entre les pleins et les vides correspond non seulement à la disposition intérieure des appartements, mais permet une bonne intégration dans le caractère de la rue de Monthoux.





3



4

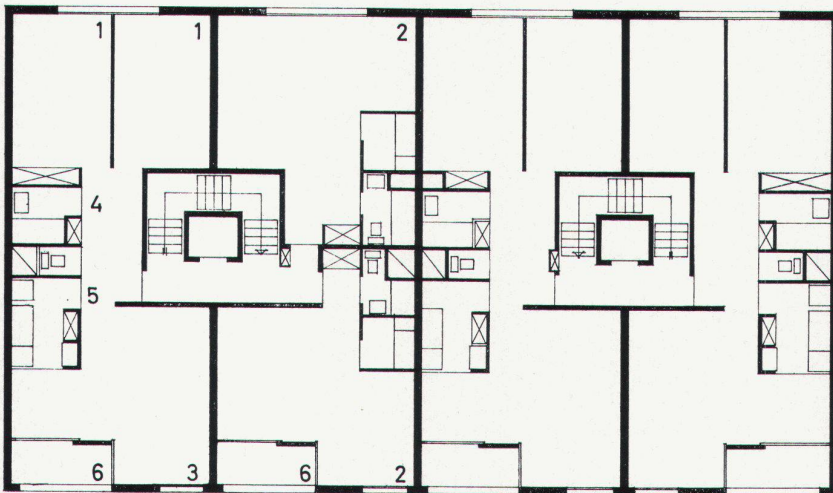
1
La rue de Monthoux
Die Rue de Monthoux
Monthoux street

2-5
Détails de la façade
Fassadendetails
Façade details

6
Plan d'une étage 1:200
Grundriß Normalgeschoß
Standard floor groundplan

- 1 Chambre
- 2 Studio
- 3 Séjour
- 4 Bains
- 5 Cuisine
- 6 Loggia

Photos: 2-5 Jean Mohr, Genève



6



5