

**Zeitschrift:** Das Werk : Architektur und Kunst = L'oeuvre : architecture et art  
**Band:** 55 (1968)  
**Heft:** 6: Bauen und Formen mit Kunststoff - Das Lebenswerk von Pierre Jeanneret

**Artikel:** Versuchswohnhaus in Pilsen : 1960, Konstruktion: Arbeitsgruppe der Technischen Hochschule Prag, unter der Leitung von Prof. K. Janu  
**Autor:** [s.n.]  
**DOI:** <https://doi.org/10.5169/seals-42918>

### **Nutzungsbedingungen**

Die ETH-Bibliothek ist die Anbieterin der digitalisierten Zeitschriften. Sie besitzt keine Urheberrechte an den Zeitschriften und ist nicht verantwortlich für deren Inhalte. Die Rechte liegen in der Regel bei den Herausgebern beziehungsweise den externen Rechteinhabern. [Siehe Rechtliche Hinweise.](#)

### **Conditions d'utilisation**

L'ETH Library est le fournisseur des revues numérisées. Elle ne détient aucun droit d'auteur sur les revues et n'est pas responsable de leur contenu. En règle générale, les droits sont détenus par les éditeurs ou les détenteurs de droits externes. [Voir Informations légales.](#)

### **Terms of use**

The ETH Library is the provider of the digitised journals. It does not own any copyrights to the journals and is not responsible for their content. The rights usually lie with the publishers or the external rights holders. [See Legal notice.](#)

**Download PDF:** 15.04.2025

**ETH-Bibliothek Zürich, E-Periodica, <https://www.e-periodica.ch>**



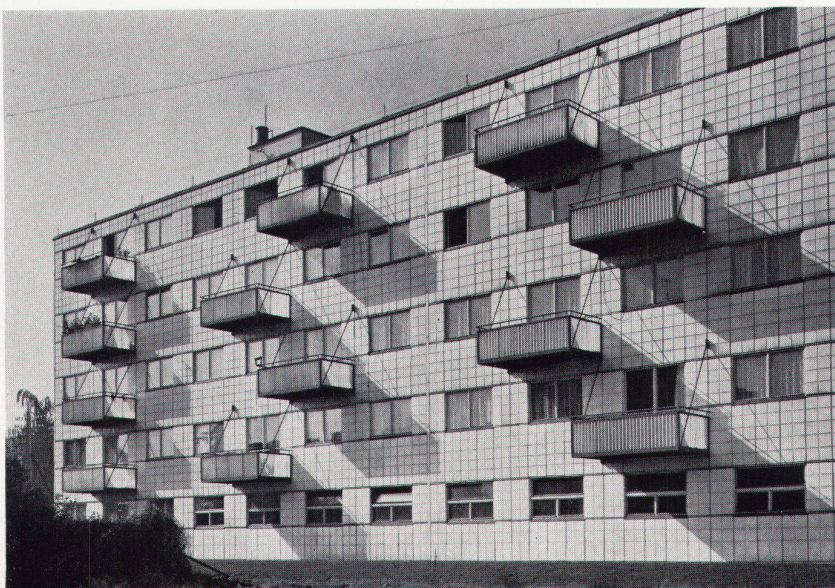
## Versuchswohnhaus in Pilsen

**1960. Konstruktion: Arbeitsgruppe der Technischen Hochschule Prag, unter der Leitung von Prof. K. Janů**

Aus vorgefertigten Betonteilen hergestelltes Mehrfamilienhaus mit einer vorgehängten Fassade aus verformten Kunststoffplatten. Die Fassadenplatten in der Größe von 60/150 cm bestehen aus verformten PVC-Platten, die mit Polystyrolschaum beschichtet sind. Auffallend ist die Anordnung der Dehnungsfugen, die in dieser großen Anzahl wegen der enormen Ausdehnung des Kunststoffmaterials bei Wärmeeinstrahlung notwendig sind; auffallend sind auch die vielen Blitzableiter am Dachrand, da befürchtet wurde, daß die sich elektrisch aufladende Kunststoff-Fassade den Blitzeinschlag besonders begünstige.



1



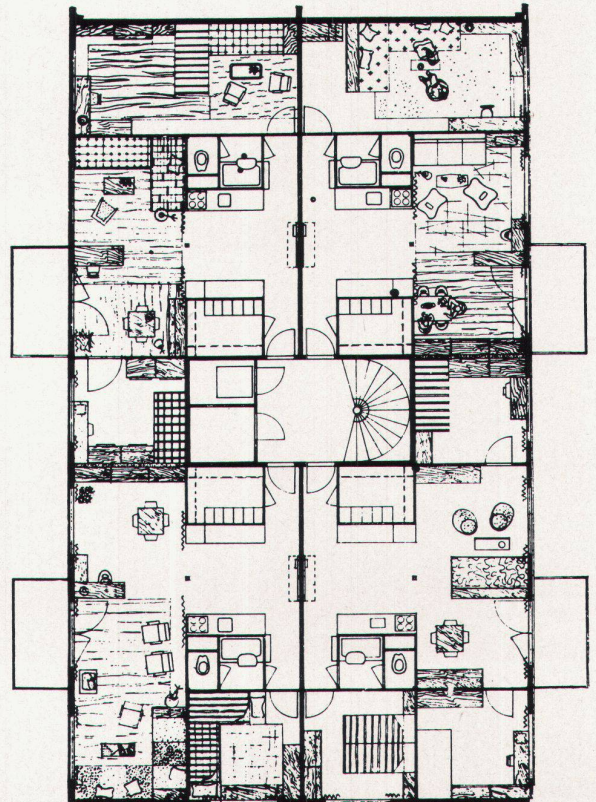
2

**1**  
Ausragende Balkonplatten, an Zugstangen aufgehängt  
Dalles de balcons en saillie, suspendues à des tirants  
Protruding balcony plates suspended by means of tie-rods

**2**  
Hausfassade mit Kunststoffplatten  
Éléments de façade en matière plastique  
Façade with plastic panelling

**3**  
Grundrißvarianten  
Variations du plan  
Plan variations

Photos: Hubáček, Hrbek



3