

Zeitschrift: Das Werk : Architektur und Kunst = L'oeuvre : architecture et art
Band: 55 (1968)
Heft: 7: Schulen

Werbung

Nutzungsbedingungen

Die ETH-Bibliothek ist die Anbieterin der digitalisierten Zeitschriften. Sie besitzt keine Urheberrechte an den Zeitschriften und ist nicht verantwortlich für deren Inhalte. Die Rechte liegen in der Regel bei den Herausgebern beziehungsweise den externen Rechteinhabern. [Siehe Rechtliche Hinweise.](#)

Conditions d'utilisation

L'ETH Library est le fournisseur des revues numérisées. Elle ne détient aucun droit d'auteur sur les revues et n'est pas responsable de leur contenu. En règle générale, les droits sont détenus par les éditeurs ou les détenteurs de droits externes. [Voir Informations légales.](#)

Terms of use

The ETH Library is the provider of the digitised journals. It does not own any copyrights to the journals and is not responsible for their content. The rights usually lie with the publishers or the external rights holders. [See Legal notice.](#)

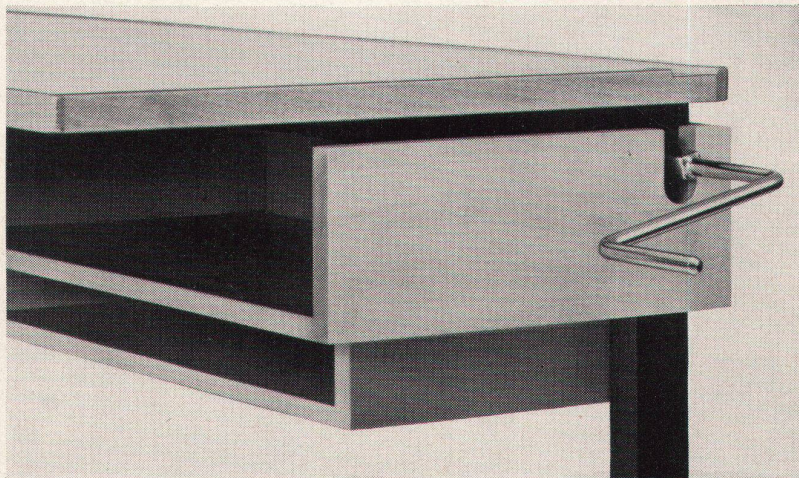
Download PDF: 15.04.2025

ETH-Bibliothek Zürich, E-Periodica, <https://www.e-periodica.ch>

Mit diesem Schultisch ist der Wunsch der Architekten nach einer formschönen Ausführung ebenso erfüllt wie die Forderung der Pädagogen nach einer funktionsgerechten Konstruktion.

ein neuer Schultisch

Der Tisch kann in der Höhe beliebig verstellt werden mit stufenlosem Embru-Getriebe oder Federmechanismus mit Klemmbolzen. Die Platte ist horizontal fest oder mit Schrägstellung lieferbar. Die Stühle sind ebenfalls beliebig verstellbar.



formschön und funktionsgerecht

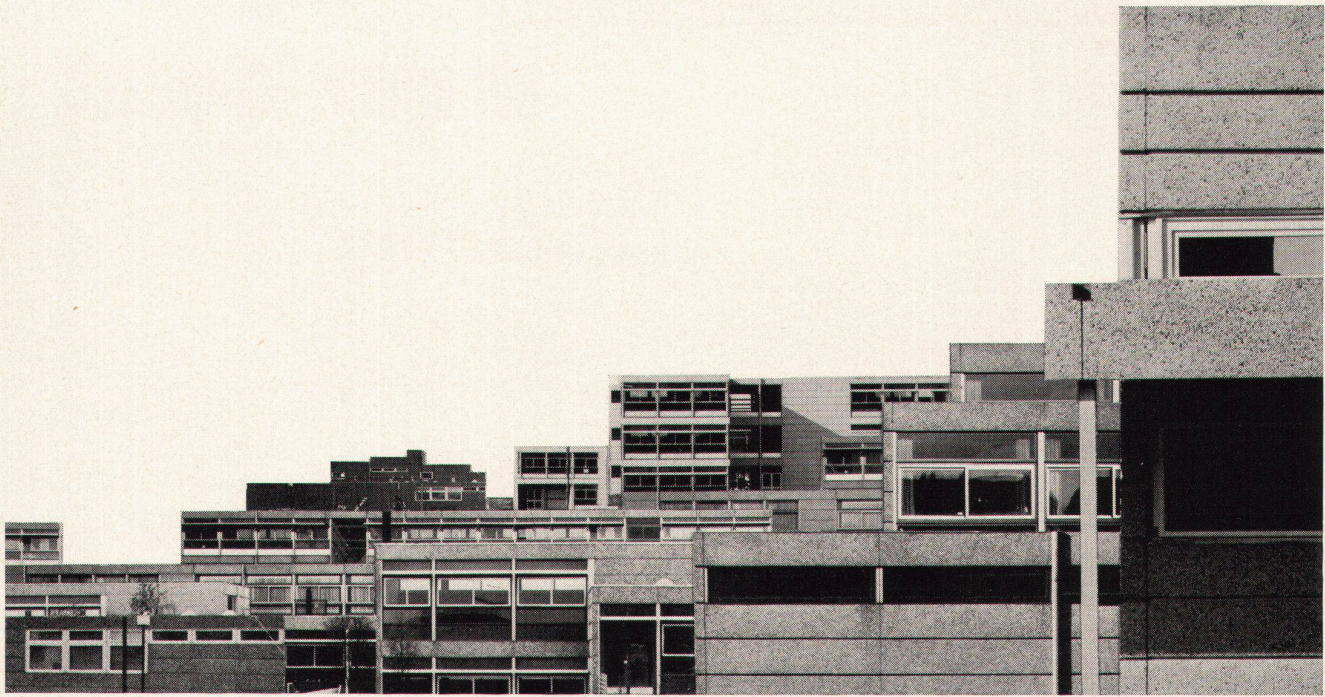
Tischplatte in verschiedenen Grössen, in Pressholz, Messer- und Schäl furnier oder Kunstharzbelag. Gestell grau einbrennlackiert oder glanzverzinkt.

Mit dem zurückgesetzten Büchertablar ist die Kniefreiheit gewährleistet, der Schüler kann korrekt sitzen und sich ungehindert bewegen.



embru

Embru-Werke 8630 Rüti ZH
Telefon 055/44 8 44



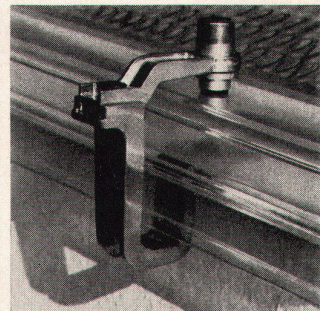
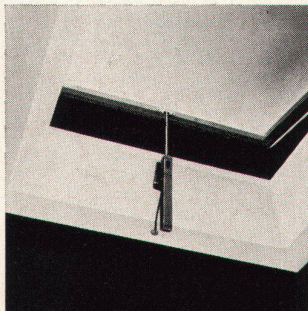
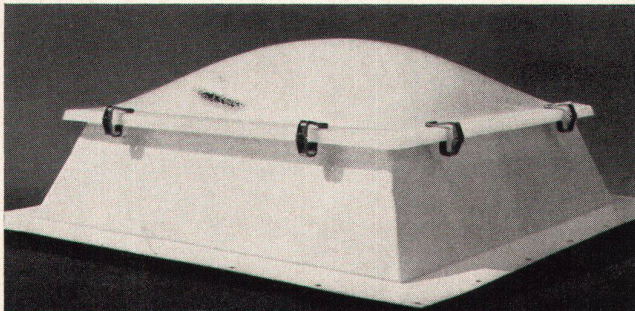
Die Vielfalt des Brockhouse CLASP-Systems kommt auf dieser Fotomontage zum Ausdruck. Fünf verschiedene Gebäude von deutschen und Schweizer Architekten zeigen einen kleinen Ausschnitt aus über 800 erstellten Gebäuden in Europa. Zahlreiche Unternehmer haben sich daran beteiligt. Nur 30 % der Baukosten sind systemgebunden, 70% entfallen auf die jeweiligen lokalen Unternehmer. In allen Fällen ist das System ein Werkzeug des Architekten. Wenn Sie sich mit dem Brockhouse CLASP-System vertraut machen wollen und erstellte Objekte zu besichtigen wünschen, wenden Sie sich bitte an **Brockhouse CLASP-System AG, Hochstr. 28, 8044 Zürich**. Tel. 051/47 62 90. Technische Dokumentationen stellen wir Ihnen auf Anfrage zur Verfügung.

brockhouse
clasp

CUPOLUX

eurodome

+eurobase



Als Konstruktionsfirma mit Oberlicht-Erfahrung seit 1907 haben wir bereits 1963 zu Cupolux und eurodome zeitsparende, vorgefertigte eurobase-Zargenrahmen entwickelt. Unsere Lichtkuppeln, auf Wunsch mit Lüftungsöffner, Dachausstieg und individuellem Bedienungszubehör lieferbar, lassen sich aber ebenso gut auf jeden bauseits erstellten Aufsatzkranz (Beton, Holz, Metall) montieren. Es lohnt sich, uns anzufragen.

**anpassungsfähig
bis ins
letzte Detail**

SCHERRER

Jakob Scherrer Söhne
Allmendstrasse 7
8059 Zürich 2
Tel. 051 / 25 79 80

Lichtkuppeln Glasdachwerk
Spenglerei Bleipresswerk