

Zeitschrift: Das Werk : Architektur und Kunst = L'oeuvre : architecture et art
Band: 55 (1968)
Heft: 10: Mehrfamilienhäuser - Siedlungen

Artikel: Hangsiedlung Oberhub, Zollikerberg ZH : 1965-1968, Architekten Marti & Kast, Architekten SIA, Zürich
Autor: [s.n.]
DOI: <https://doi.org/10.5169/seals-42969>

Nutzungsbedingungen

Die ETH-Bibliothek ist die Anbieterin der digitalisierten Zeitschriften. Sie besitzt keine Urheberrechte an den Zeitschriften und ist nicht verantwortlich für deren Inhalte. Die Rechte liegen in der Regel bei den Herausgebern beziehungsweise den externen Rechteinhabern. [Siehe Rechtliche Hinweise.](#)

Conditions d'utilisation

L'ETH Library est le fournisseur des revues numérisées. Elle ne détient aucun droit d'auteur sur les revues et n'est pas responsable de leur contenu. En règle générale, les droits sont détenus par les éditeurs ou les détenteurs de droits externes. [Voir Informations légales.](#)

Terms of use

The ETH Library is the provider of the digitised journals. It does not own any copyrights to the journals and is not responsible for their content. The rights usually lie with the publishers or the external rights holders. [See Legal notice.](#)

Download PDF: 15.03.2025

ETH-Bibliothek Zürich, E-Periodica, <https://www.e-periodica.ch>

Hangsiedlung Oberhub, Zollikerberg ZH



1

1965–1968. Architekten: Marti & Kast, Architekten SIA, Zürich

Das Baugelände liegt im Zollikerberg am sonnigen und aussichtsreichen Südwesthang des Wehrenbachtobels. Hangabwärts ist die Grünzone vorgelagert, welche sich längs dem Wehrenbach von der Stadt Zürich bis zum Golfgelände von Zumikon erstreckt. Die Ausnutzungsziffer von 0,4 sollte voll ausgeschöpft werden unter Wahrung der Aussicht für alle und größtmöglicher Privatsphäre. Die Lösung fand man in einer Terrassenbebauung mit vier in der Fallinie des Hanges vertikal und horizontal gestaffelten Häuserzeilen mit je vier bis fünf Häusern. Die winkelförmigen Haustypen umschließen einen nach Süden geöffneten, windgeschützten Garten. Der an die beste Aussichtslage vorspringende Flügel enthält den Wohn- teil, der rückwärtige den Schlaftteil. Der Garten liegt jeweils auf dem Schlaftteil des Nachbarhauses. Ein breiter umlaufender Pflanzentrog und die bewachsene Pergola verhindern den gegenseitigen Einblick.

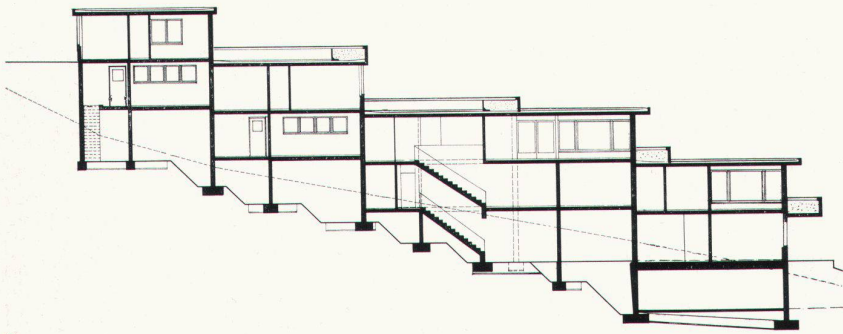
Jedes Haus steht auf einer kleinen eigenen Parzelle und hat Anteil am übrigen Gesamtareal, welches die gemeinsamen Anlagen wie Wege, Parkplätze und Kinderspielplatz enthält. Die Häuser wurden für die einzelnen Bauherren auf Abrechnung erstellt, wobei für die gemeinsamen Anlagen ein Verteilschlüssel festgelegt wurde. Um den verschiedenen Bedürfnissen und Lebensgewohnheiten der Familien Rechnung zu tragen, wurden innerhalb der gleichen Grundform verschiedene Einteilungen studiert und angewandt. Damit erscheint die außen einheitliche Bebauung im Innern sehr vielseitig.

Die Häuser sind geräumig und bieten reichlich Platz zu vielseitigem Wohnen. Die Baukosten mit den relativ teuren Fundationen und Erschließung entsprechen denjenigen eines frei-

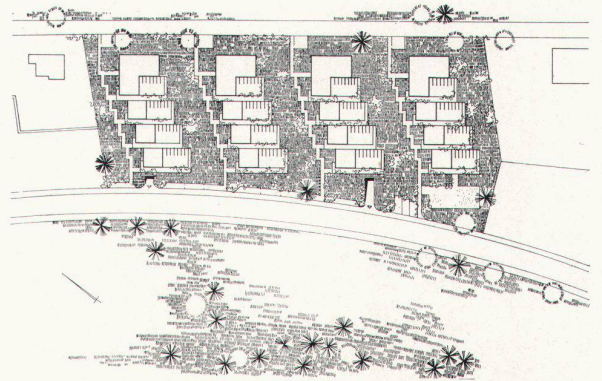
stehenden Einfamilienhauses gleicher Größe. Hingegen konnte der Landanteil bescheiden gehalten werden.

Der Rohbau und alle nach außen in Erscheinung tretenden Bauteile wurden einheitlich behandelt: Kellergeschoß Beton, Decken Eisenbeton; Fassadenmauerwerk zweischalig, außen Sichtmauerwerk; Dachflächen Kiesklebedach oder humusiert als Dachgarten.

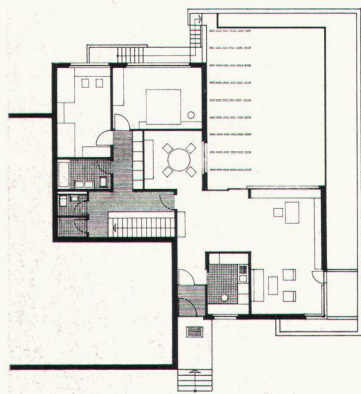
1
Gesamtansicht
Vue d'ensemble
General view



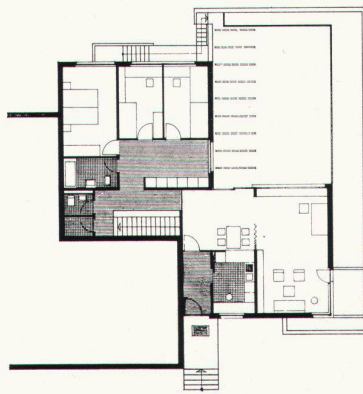
2



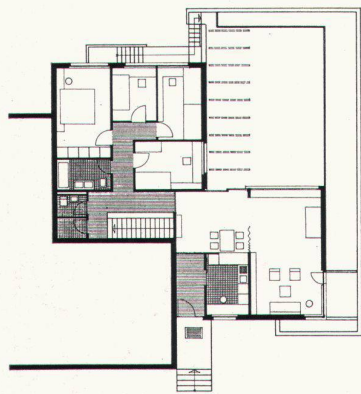
8



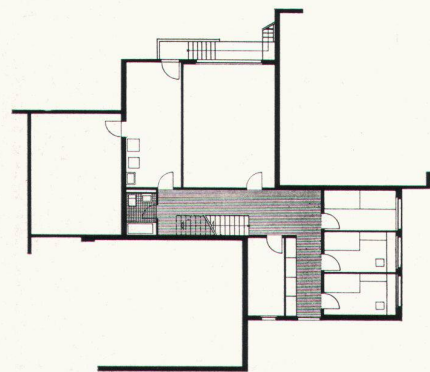
3



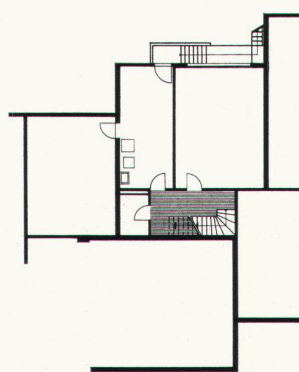
4



5



6



7

2
Schnitt 1:400
Coupe
Cross-section

3-5
Grundrißvarianten Erdgeschoß
Variantes plan rez-de-chaussée
Groundfloor plan variations

6, 7
Grundrisse Untergeschoß
Plans du sous-sol
Basement floor plans

8
Situation
Situation
Site plan

9
Terrassen und seitliche Gärten
Terrasses et jardins latéraux
Terraces and lateral gardens

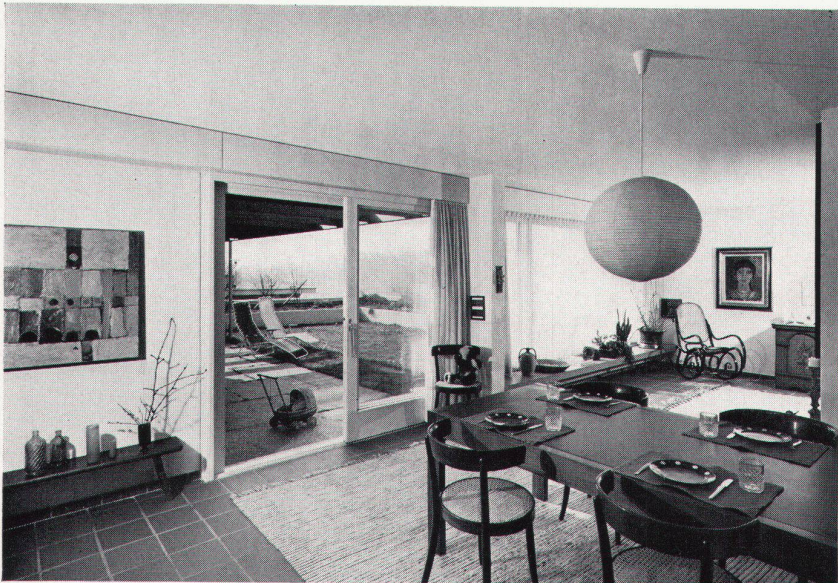
10
Blick in einen Terrassenraum
Pièce donnant sur une terrasse
Room with terrace

11
Wohnzimmer mit Ausblick auf Terrasse
Séjour avec terrasse
Living-room with terrace

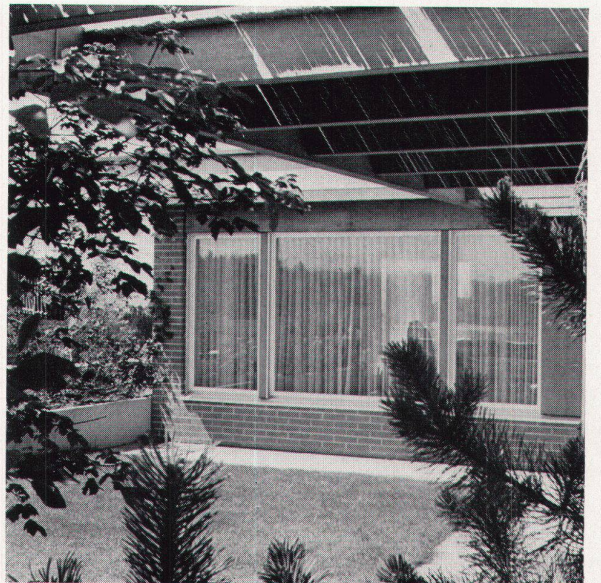
Photos 1, 9, 10 Peter Morf, Zürich



9



10



11