

Objektyp: **Advertising**

Zeitschrift: **Das Werk : Architektur und Kunst = L'oeuvre : architecture et art**

Band (Jahr): **55 (1968)**

Heft 10: **Mehrfamilienhäuser - Siedlungen**

PDF erstellt am: **21.07.2024**

Nutzungsbedingungen

Die ETH-Bibliothek ist Anbieterin der digitalisierten Zeitschriften. Sie besitzt keine Urheberrechte an den Inhalten der Zeitschriften. Die Rechte liegen in der Regel bei den Herausgebern.

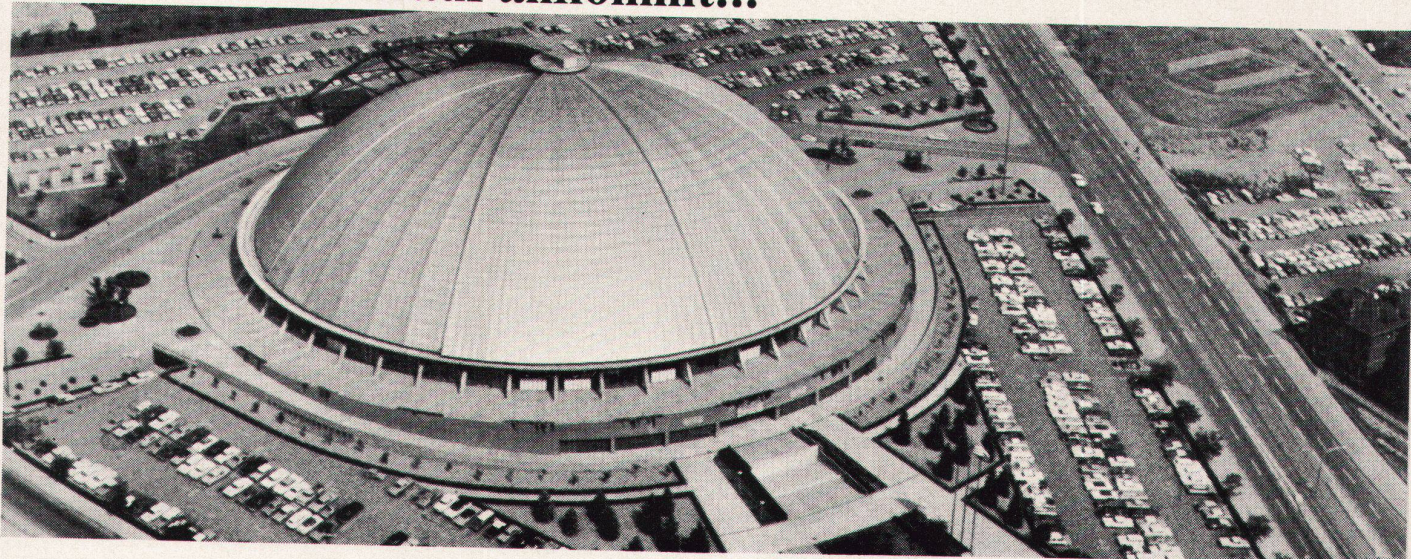
Die auf der Plattform e-periodica veröffentlichten Dokumente stehen für nicht-kommerzielle Zwecke in Lehre und Forschung sowie für die private Nutzung frei zur Verfügung. Einzelne Dateien oder Ausdrucke aus diesem Angebot können zusammen mit diesen Nutzungsbedingungen und den korrekten Herkunftsbezeichnungen weitergegeben werden.

Das Veröffentlichen von Bildern in Print- und Online-Publikationen ist nur mit vorheriger Genehmigung der Rechteinhaber erlaubt. Die systematische Speicherung von Teilen des elektronischen Angebots auf anderen Servern bedarf ebenfalls des schriftlichen Einverständnisses der Rechteinhaber.

Haftungsausschluss

Alle Angaben erfolgen ohne Gewähr für Vollständigkeit oder Richtigkeit. Es wird keine Haftung übernommen für Schäden durch die Verwendung von Informationen aus diesem Online-Angebot oder durch das Fehlen von Informationen. Dies gilt auch für Inhalte Dritter, die über dieses Angebot zugänglich sind.

Überall wo es darauf ankommt...



Public Auditorium Pittsburgh

...Chromnickelstahl

Für Repräsentativbauten sind architektonische Lösung und verwendeter Werkstoff entscheidend.

Das Material der Wahl: Chromnickelstahl, der Werkstoff, der nicht altert und sich immer wieder bewährt:

Beim Fassadenbau zum Beispiel.

Franke-Fassaden sind das Ergebnis langjähriger Erfahrungen und Entwicklungsarbeit. Sie sind korrosionsbeständig, kennen keine Alterung und benötigen nur geringen Unterhalt. Fassaden aus Chromnickelstahl liefern wir nach

eigenen Konstruktionsnormen mit selbstgefertigten Profilen. Franke-Fassaden bieten umfassende Elementsysteme und sind mit den verschiedensten Fensterflügel- und Türtypen erhältlich.

Wenn Sie also mit Chromnickelstahl bauen: Vertrauen Sie sich dem Spezialisten an – der Walter Franke AG in Aarburg.

Walter Franke AG liefert:

Fassadenelemente – Türen und Fenster – Abdeckungen – Spültische – Haushaltsküchen – Grossküchen – Zivilschutzküchen – Behälter und Apparate.

Planung und Beratung:

Auf Wunsch stellt die Walter Franke AG Berater und Planer zur Verfügung, um in enger Zusammenarbeit mit Architekt und Bauherr die optimale Lösung für Ihre Fassadenprobleme zu entwickeln.

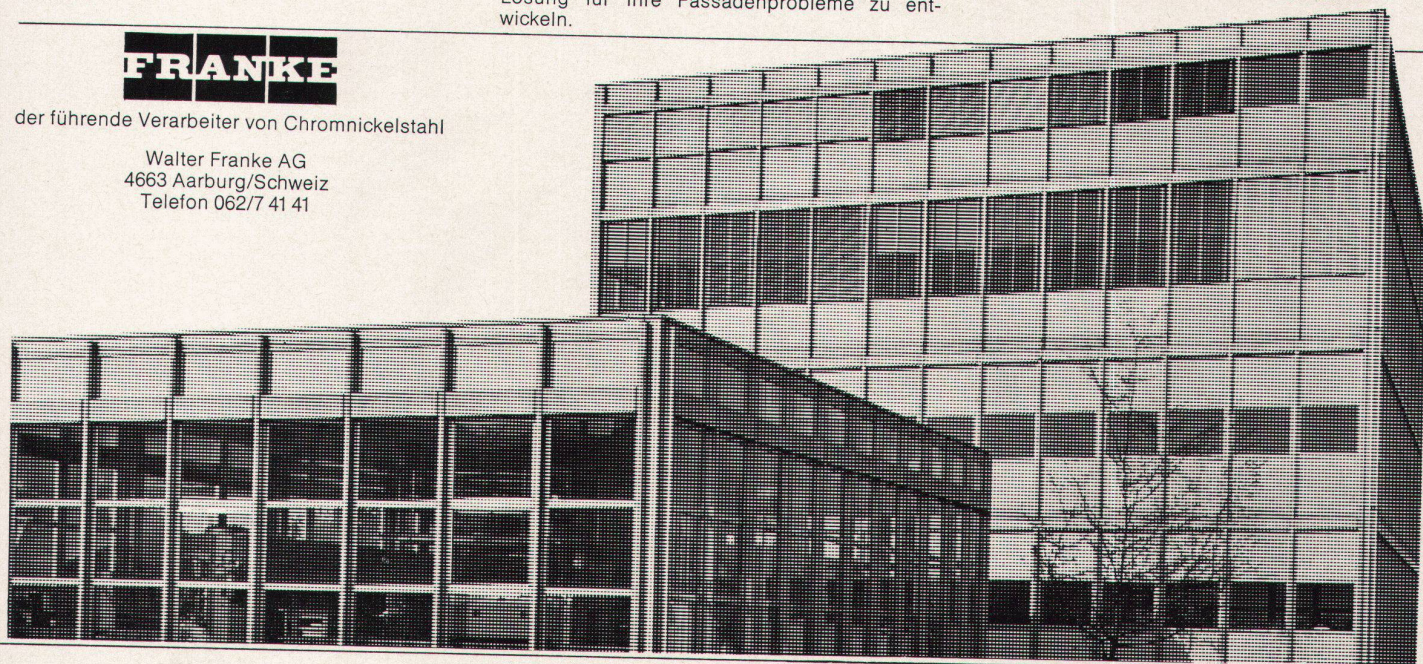
Dokumentation:

Zu jedem Franke-Arbeitsgebiet ist umfangreiches Dokumentations- und Referenz-Material erhältlich. Bitte geben Sie Ihre Interessen bekannt.

FRANKE

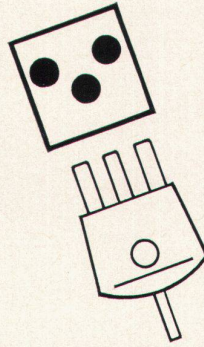
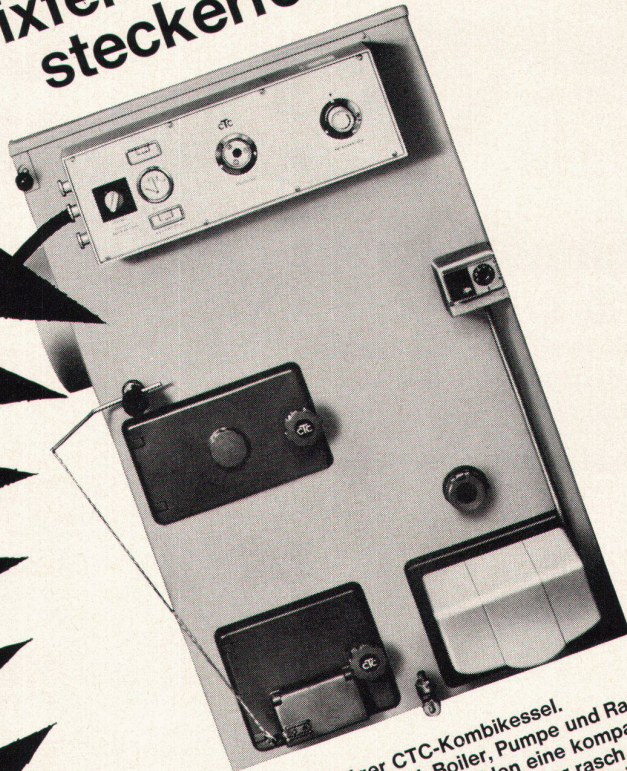
der führende Verarbeiter von Chromnickelstahl

Walter Franke AG
4663 Aarburg/Schweiz
Telefon 062/7 41 41



CTC

Fixfertig
steckerfertig



Steckerfertiger CTC-Kombikessel. Das heisst: Kessel, Boiler, Pumpe und Raumtemperatur-Regelung bilden eine kompakte, formschöne Einheit. Darum ist er rasch montiert, rasch betriebsbereit und sehr preisgünstig (nur geringe Installationskosten). Die weiteren CTC-Vorzüge sind weltbekannt:

- Geniale Doppelbrandkonstruktion (getrennte Feuerstellen für Oel und feste Brennstoffe)
- Raumsparende Bauweise (Platzierung in einer Ecke möglich, Bedienung nur von vorn)
- Warmwasser, soviel Sie brauchen
- Service, wie er im Buche steht
- Vor allem aber sind CTC-Kombikessel zuverlässig und betriebssicher. Darum können wir bei Oel- und Kokssteuern 10 Jahre Garantie auf Korrosionsschäden durch Rauchgase geben. Und das erklärt den beispiellosen Aufschwung, den CTC in den letzten Jahren genommen hat.

CTC Wärmespeicher AG Röntgenstrasse 22
8021 Zürich
Telefon 051 / 42 85 40