

Zeitschrift: Das Werk : Architektur und Kunst = L'oeuvre : architecture et art
Band: 55 (1968)
Heft: 12: Bauten für Theater und Konzert

Werbung

Nutzungsbedingungen

Die ETH-Bibliothek ist die Anbieterin der digitalisierten Zeitschriften. Sie besitzt keine Urheberrechte an den Zeitschriften und ist nicht verantwortlich für deren Inhalte. Die Rechte liegen in der Regel bei den Herausgebern beziehungsweise den externen Rechteinhabern. [Siehe Rechtliche Hinweise.](#)

Conditions d'utilisation

L'ETH Library est le fournisseur des revues numérisées. Elle ne détient aucun droit d'auteur sur les revues et n'est pas responsable de leur contenu. En règle générale, les droits sont détenus par les éditeurs ou les détenteurs de droits externes. [Voir Informations légales.](#)

Terms of use

The ETH Library is the provider of the digitised journals. It does not own any copyrights to the journals and is not responsible for their content. The rights usually lie with the publishers or the external rights holders. [See Legal notice.](#)

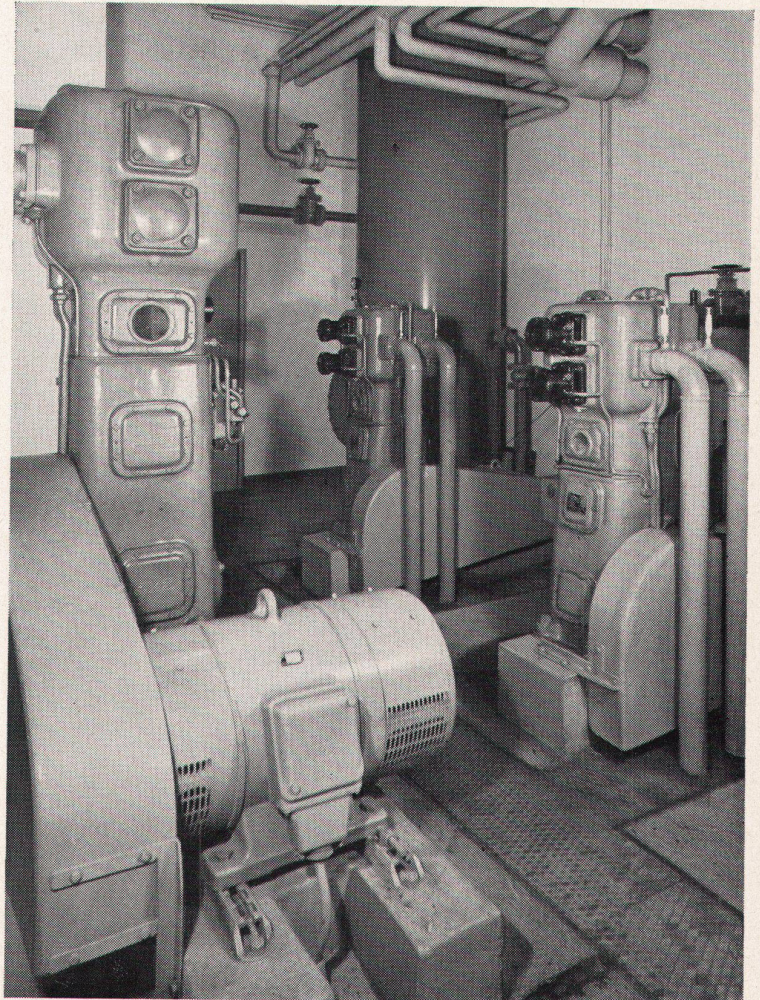
Download PDF: 15.04.2025

ETH-Bibliothek Zürich, E-Periodica, <https://www.e-periodica.ch>

Reine Luft

mit öl- und abriebfrei
verdichtenden
Sulzer-Kompressoren

- für
- Regel-, Steuer- und Instrumentenluftsysteme
 - Lebensmittel- und Getränkeindustrie (pneumatische Förderung, Spezialanlagen für Verpackung und Abfüllung, Silosteuerung usw.)
 - Saubere, auf Wunsch gleichzeitig keimfreie Luft in Spitälern, Laboratorien und pharmazeutischen Betrieben
 - Spezielle Fabrikationsverfahren, zum Beispiel in Gummiindustrien, Gießereien, Kunstdruckanstalten

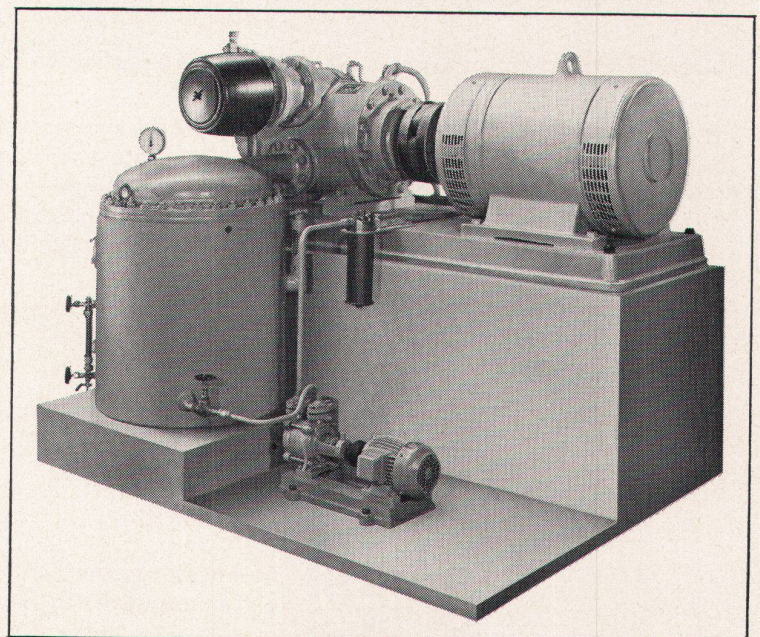


Labyrinthkolben-Kompressoren

- Unveränderter Reinheitsgrad zwischen Ein- und Austritt
- Betriebssicherheit, hohe Lebensdauer
- Billiger Unterhalt, minimale Wartung
- Fördermengen von ca. 20 bis 3500 m³/h und Enddrücke (einstufig) bis 6 atü
- Rasche Lieferung, prompter Service

Wassergeschmierte Rotationskompressoren

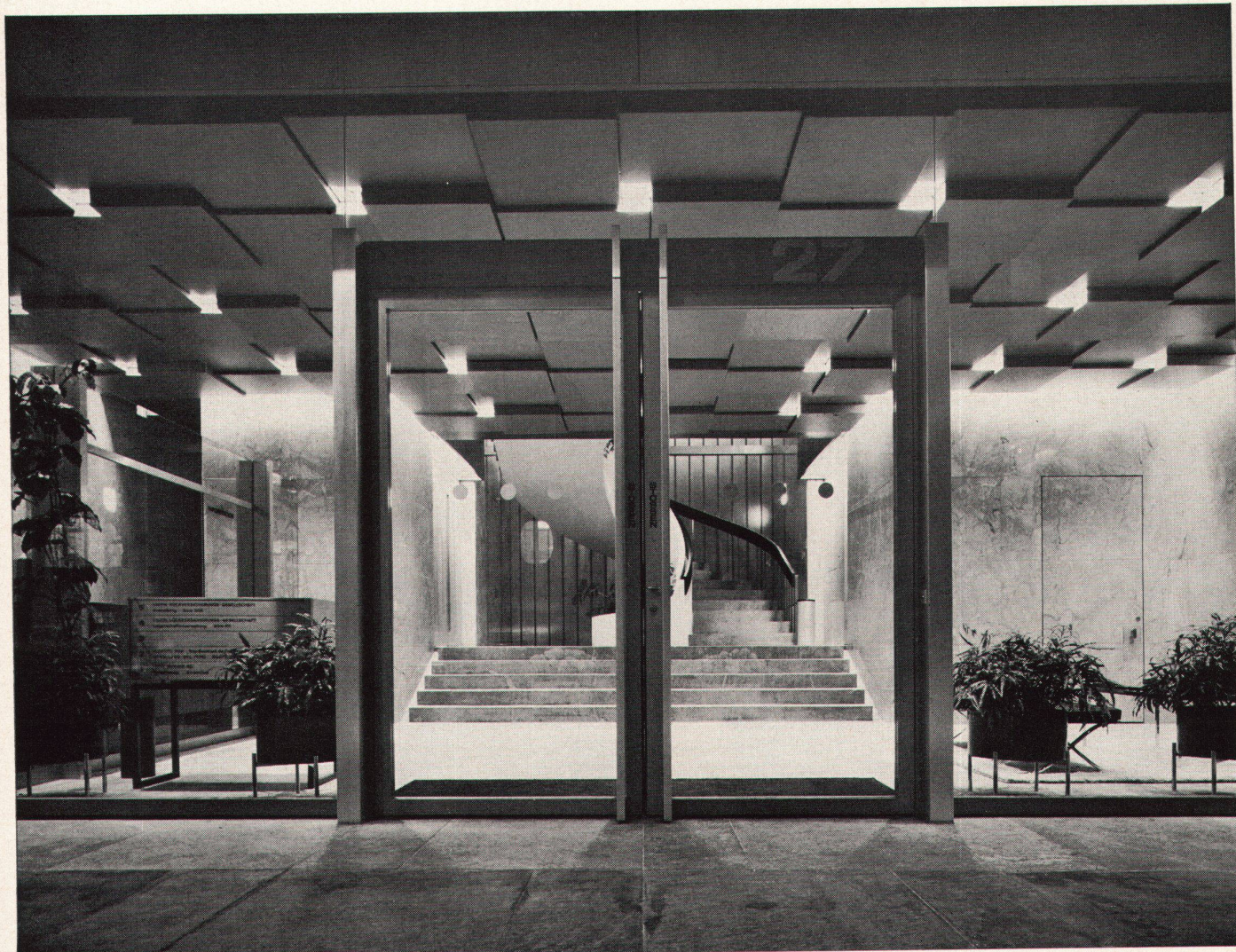
- Schmieren sich selbst durch das anfallende Kondenswasser
- Betriebssicher
- Erschütterungsfreier Betrieb, stoßfreie Förderung, sehr tiefer Lärmpegel
- Fördermengen von ca. 250 bis 1500 m³/h und Enddrücke (einstufig) bis 7 atü



SULZER®

Gebrüder Sulzer, Aktiengesellschaft
8401 Winterthur, Telephon 052/811122

**Wo es auf die Präsentation ankommt,
wählt der Architekt
eine Gema-Metaldecke**



Dass man mit normierten Platten, die fixfertig aus der Fabrik kommen, eine so individuelle Decke gestalten kann, scheint auf den ersten Blick kaum möglich. Und doch ist es eine Tatsache, ein Beispiel von vielen! Darum schätzen immer mehr Raumgestalter unsere Gema-Metaldecke.

Dabei ist die elegante Raumgestaltung nur eine von vielen Anwendungsmöglichkeiten, die sich kombinieren lässt mit Heizung, Ventilation, Schallschluck usw.

Viele optimale Lösungen sind aus der kreativen Zusammenarbeit zwischen dem Architekten und unserem technischen Beratungsdienst hervorgegangen. Bitte fragen Sie uns deshalb an, wenn Sie ein spezielles Problem haben.

Wer baut plant... wer plant prüft... und wer prüft wählt die Gema-Metaldecke



Gema AG, Metaldecken, 9015 St.Gallen
Tel. 071 / 311313

Gema Bauelemente Ges. m. b. H. A-1100 Wien
Rotenhofgasse 49, Tel. 641734

Gema Apparatebau GmbH D-6832 Hockenheim