

**Zeitschrift:** Das Werk : Architektur und Kunst = L'oeuvre : architecture et art  
**Band:** 55 (1968)  
**Heft:** 3: Altstadtsschutz - Denkmalpflege

## Werbung

### Nutzungsbedingungen

Die ETH-Bibliothek ist die Anbieterin der digitalisierten Zeitschriften. Sie besitzt keine Urheberrechte an den Zeitschriften und ist nicht verantwortlich für deren Inhalte. Die Rechte liegen in der Regel bei den Herausgebern beziehungsweise den externen Rechteinhabern. [Siehe Rechtliche Hinweise.](#)

### Conditions d'utilisation

L'ETH Library est le fournisseur des revues numérisées. Elle ne détient aucun droit d'auteur sur les revues et n'est pas responsable de leur contenu. En règle générale, les droits sont détenus par les éditeurs ou les détenteurs de droits externes. [Voir Informations légales.](#)

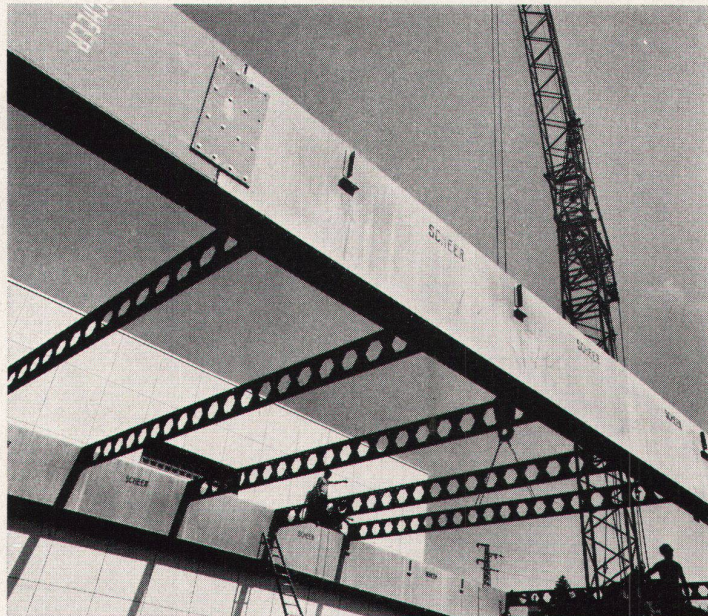
### Terms of use

The ETH Library is the provider of the digitised journals. It does not own any copyrights to the journals and is not responsible for their content. The rights usually lie with the publishers or the external rights holders. [See Legal notice.](#)

**Download PDF:** 13.03.2025

**ETH-Bibliothek Zürich, E-Periodica, <https://www.e-periodica.ch>**

# Kosten- Überschreitungen bei Stahlbauten? Nicht bei Scheer!



Eine klare Situation!  
Wenn Scheer sagt:  
«Dieser Stahlbau kostet  
soundsoviel»,  
dann bleibt er auch dabei,  
auch bei der  
endgültigen Abrechnung.  
Keine Extras, keine Zuschläge  
für «dies und das»  
kommen dazu.  
(Es sei denn, der Bauherr  
habe nachträgliche

Änderungen gewünscht.)  
Sie als Bauherr oder  
Architekt können sich also  
auf Scheer verlassen,  
auch technisch  
und punkto Einhaltung  
der Termine.  
Dafür ist Scheer weitherum  
bekannt.

Ernst Scheer AG  
9102 Herisau  
Betriebseinrichtungen  
Stahlhochbau – Metallbau  
Telefon 071 – 51 29 92

Eine klare Situation:  
Für Stahlbauten zu Scheer!

**Scheer weiss viel,  
denn Scheer baut viel!**

# Oswald zeigt:

Oswald zeigt  
in seinem Ausstellungsraum  
in seiner Werkstatt  
in Oberglatt  
Möbel aus Elementen  
Gestelle und Tische  
und die passenden Stühle

Oswald zeigt  
in seinem Prospekt  
aus seiner Werkstatt  
in Oberglatt  
Arbeitsplätze aus Elementen  
in vielen Kombinationen  
für viele Berufe

Oswald zeigt  
ein praktisches Beispiel  
aus seiner Werkstatt  
in Oberglatt  
den Planschrank des Architekten  
den Planschrank mit 10 Schubladen  
zu einem vernünftigen Preis

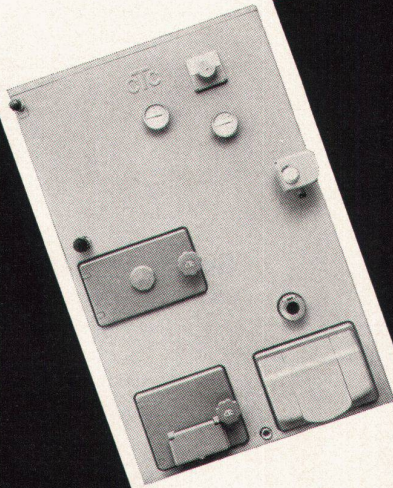
(10 Schubladen und nur 72 cm hoch  
für Fr. 692.-)

Ph. Oswald  
Schreinerei und Innenausbau AG  
8154 Oberglatt ZH  
Telefon 051 94 51 58



**ctc**

**Das verstehen wir  
unter Doppelbrand:**



Dank zwei getrennten Brennkammern ist jederzeit, ohne Umstellung am Kessel, ein Verfeuern von Öl und festen Brennstoffen möglich.

Die separate Brennkammer für feste Brennstoffe ist so dimensioniert, dass auch zu Zeiten von Ölverknappung eine normale Heiz- und Warmwasserleistung garantiert ist.

Diese geniale Doppelbrand-Konstruktion ist nur einer der vielen Vorteile. Eine Menge weiterer Vorzüge, wie beispielsweise die eingebaute Handregulierung, (kann jederzeit motorisiert werden), erfahren Sie aus unserer Dokumentation, welche wir auf Wunsch kostenlos zustellen.

CTC Wärmespeicher AG  
Röntgenstrasse 22 8021 Zürich Tel. 051/42 85 40