

**Zeitschrift:** Das Werk : Architektur und Kunst = L'oeuvre : architecture et art  
**Band:** 55 (1968)  
**Heft:** 3: Altstadtsschutz - Denkmalpflege

## Werbung

### Nutzungsbedingungen

Die ETH-Bibliothek ist die Anbieterin der digitalisierten Zeitschriften. Sie besitzt keine Urheberrechte an den Zeitschriften und ist nicht verantwortlich für deren Inhalte. Die Rechte liegen in der Regel bei den Herausgebern beziehungsweise den externen Rechteinhabern. [Siehe Rechtliche Hinweise.](#)

### Conditions d'utilisation

L'ETH Library est le fournisseur des revues numérisées. Elle ne détient aucun droit d'auteur sur les revues et n'est pas responsable de leur contenu. En règle générale, les droits sont détenus par les éditeurs ou les détenteurs de droits externes. [Voir Informations légales.](#)

### Terms of use

The ETH Library is the provider of the digitised journals. It does not own any copyrights to the journals and is not responsible for their content. The rights usually lie with the publishers or the external rights holders. [See Legal notice.](#)

**Download PDF:** 13.03.2025

**ETH-Bibliothek Zürich, E-Periodica, <https://www.e-periodica.ch>**

# Elektronische Datenverarbeitung im Bau

## Seminar für Ingenieure und Architekten

Thema: **Normpositionenkataloge**  
Datum: 27. März 1968, Tagungsbeginn 09.00 Uhr  
Tagungsort: Zürich, «Kasino Zürichhorn», Bellerivestraße 170  
Tagungskosten: Fr. 85.— pro Teilnehmer (eingeschlossen sind ausführliche Arbeitsunterlagen, Dokumentationsmappe und Mittagessen)  
Anmeldetermin: Spätestens 20. März 1968

- Begrüßung
- 1 Einführung in die Technik der elektronischen Datenverarbeitung – Voraussetzungen für wirtschaftliche Verarbeitungen  
Referent: A. Frei-Denoth, Geschäftsführer der awida ag, Zürich, und der baudata Rechenzentrum GmbH, Frankfurt am Main
  - 2 Systematik und Inhalt des Normpositionenkataloges CRB (Hochbau) der Schweizerischen Zentralstelle für Baurationalisierung  
Referent: H. Joss, Architekt SIA, Geschäftsführer der Schweiz. Zentralstelle für Baurationalisierung
  - 3 Systematik und Inhalt des Normpositionenkataloges VSS (Straßenbau) der Vereinigung Schweiz. Straßenfachmänner  
Referent: G. Magagna, dipl. Baumeister, c/o VST (Vereinigung Schweiz. Tiefbauunternehmer)  
Zirka 12.15 Uhr Mittagessen
  - 4 Übungen zum Erstellen von Leistungsverzeichnissen durch elektronische Datenverarbeitungs-  
maschinen außer Haus  
– anhand des Normpositionenkataloges CRB (Hochbau)  
– anhand des Normpositionenkataloges VSS (Straßenbau)  
Referenten: H. Joss und G. Magagna
  - 5 Offertenkontrolle und Vergleiche durch EDV  
Referent: A. Frei-Denoth
  - 6 Massenberechnung und Bauabrechnung außer Haus mit EDV  
Referent: H. P. Hunkeler, dipl. Ing. ETH, awida ag, Zürich
  - 7 Schlußwort – Einige Gedanken über die Datenverarbeitung im Bau in der Zukunft  
Diskussion  
Zirka 17.30 Uhr Tagungsschluß

Empfehlung: Für die Übungen empfehlen wir Ihnen, folgende Unterlagen mitzubringen:  
1 NPK-CRB- (Hochbau-) Katalog, zu beziehen durch Zentralstelle für Baurationalisierung,  
Torgasse 4, 8001 Zürich, Telefon 051 / 47 25 65  
1 NPK-VSS- (Straßenbau-) Katalog, Band II, zu beziehen durch Vereinigung Schweiz. Straßenfach-  
männer, Seefeldstraße 9, 8008 Zürich, Telefon 051 / 32 69 14

Hier abschneiden

### Anmeldung

Bitte bis zum **20. März 1968** einsenden an: awida ag, Pfingstweidstraße 31, 8005 Zürich

Seminar für Ingenieure und Architekten,  
27. März 1968, Tagungsbeginn 09.00 Uhr,  
Zürich, «Kasino Zürichhorn», Bellerivestraße 170

Folgende Herren werden das Tagesseminar besuchen:

Name	Stellung im Betrieb
_____	_____
_____	_____
_____	_____

Die Seminarkosten von Fr. 85.— pro Person, total Fr. \_\_\_\_\_  
haben wir heute auf awida-PC-Konto 80 - 12039 überwiesen.

Stempel der Firma und Unterschrift:

Datum: \_\_\_\_\_

## Das Spezialunternehmen für Planung und Fabrikation von

Buffetanlagen  
Barbuffets  
Kühlschränke  
Kühlvitrinen

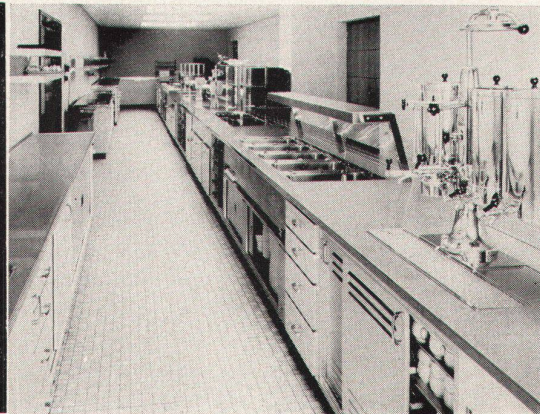
Kantinen- und  
Kücheneinrichtungen  
Kühlraumisolierungen  
Ladeneinrichtungen

# Imber

gegr. 1863

## AG. KÜHLSCHRANKFABRIK

8045 Zürich, Haldenstr. 27, Tel. 051 - 33 13 17



## SPROLL

Innenarchitekturbüro und  
Spezialwerkstätten für  
massive Möbel und Innen-  
ausbau.

Konferenzraum einer Großbank.  
Auszugstisch in Nußbaum.  
Größe 8,5x2 m

**SPROLL MASSIVE MÖBEL AG BERN CASINOPLATZ 8**

Telephon 031 223479

Montag geschlossen

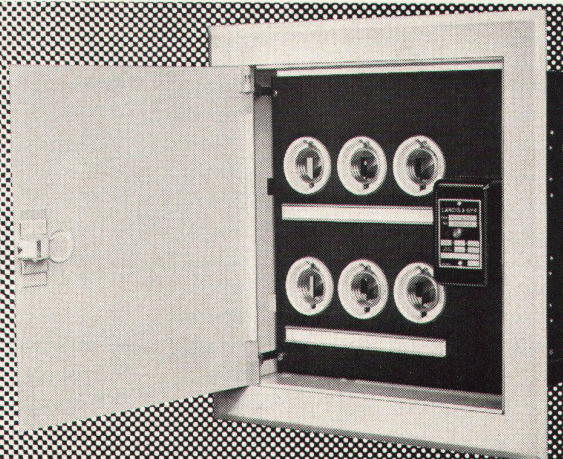
# ZIE

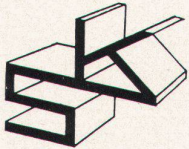
# JARDV

## Unterputz-Verteilkasten mit Türe

Die moderne, preisgünstige Unterputz-Verteilanlage für  
Wohnungen, Büros, Geschäftshäuser usw. wird normalerweise  
mit 4, 8 oder 12 Sicherungselementen oder verschiedenen  
Apparaten geliefert.

Verkauf durch Elektro-Material AG und andere Grossisten



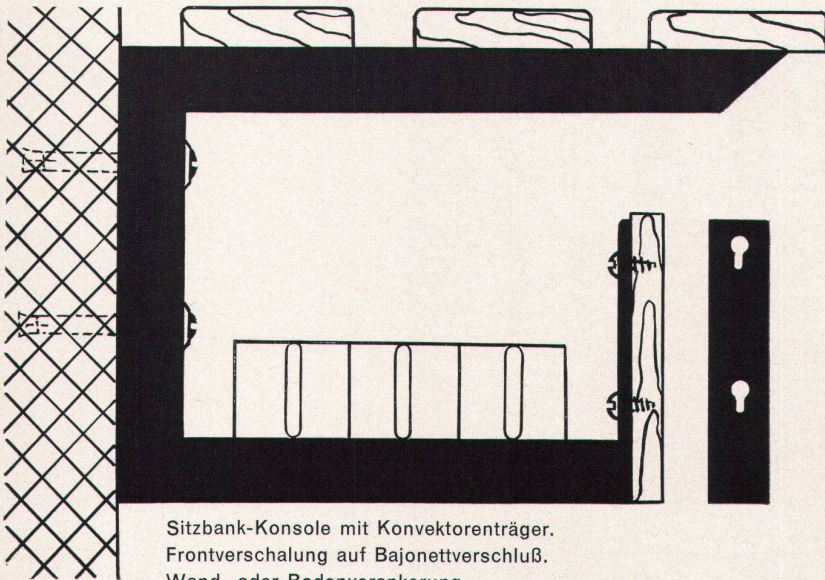


# KONSOLEN GmbH

Telefon 061 / 84 86 77 — 848845

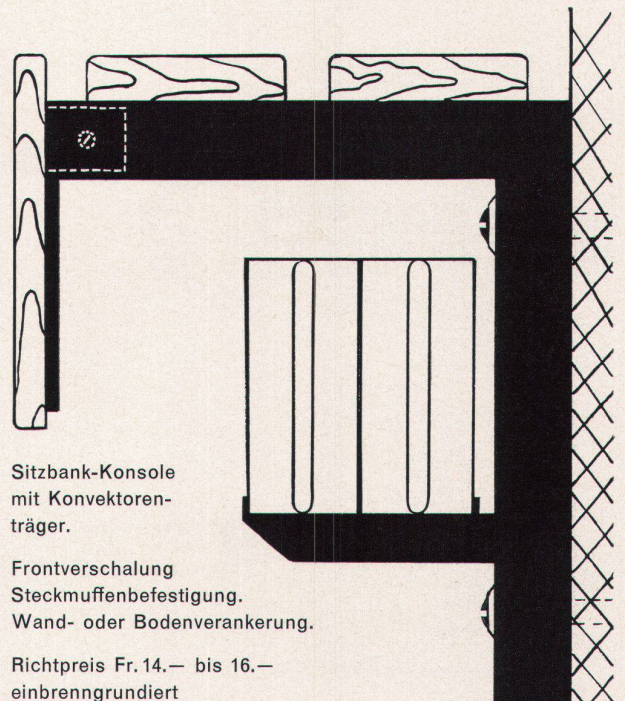
# 4416 BUBENDORF

Kantonsstraße 2



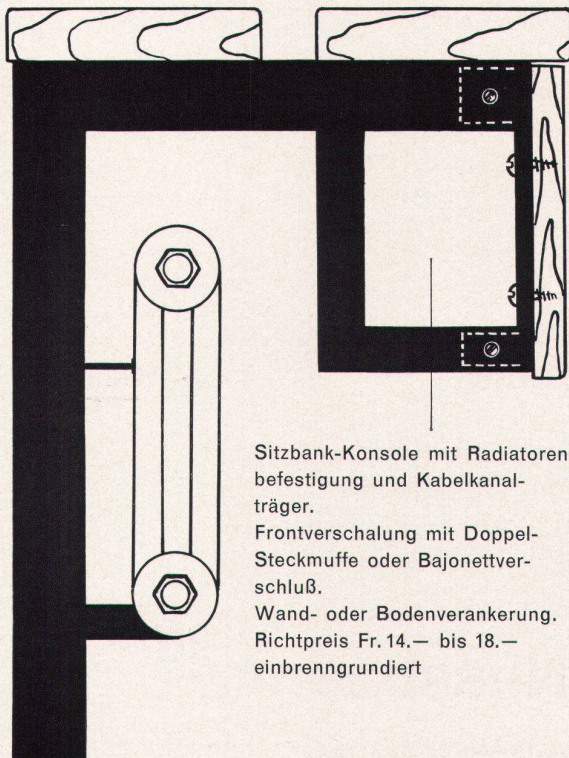
Sitzbank-Konsole mit Konvektorenräger.  
Frontverschalung auf Bajonettverschluß.  
Wand- oder Bodenverankerung.  
Richtpreis Fr. 12.— bis 15.— einbrenngründiert

Alle Konsolenprobleme  
lösen wir Ihnen mit  
Vergnügen!



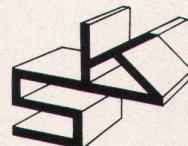
Sitzbank-Konsole  
mit Konvektoren-  
träger.  
Frontverschalung  
Steckmuffenbefestigung.  
Wand- oder Bodenverankerung.  
Richtpreis Fr. 14.— bis 16.—  
einbrenngründiert

## Einige Beispiele!



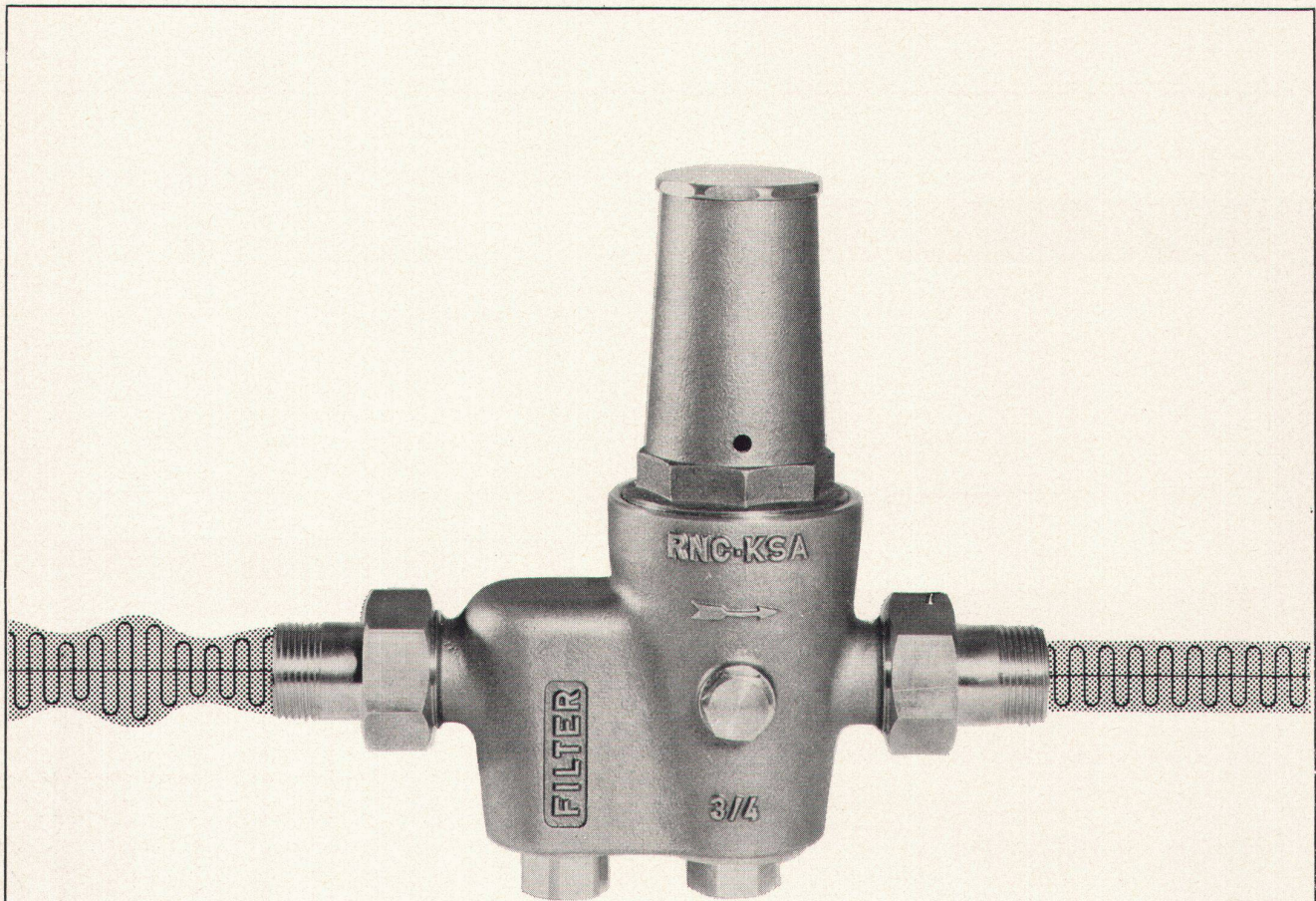
Sitzbank-Konsole mit Radiatoren-  
befestigung und Kabelkanal-  
träger.  
Frontverschalung mit Doppel-  
Steckmuffe oder Bajonettver-  
schluß.  
Wand- oder Bodenverankerung.  
Richtpreis Fr. 14.— bis 18.—  
einbrenngründiert

Wenn Konsolen,  
dann nur



Konsolen

Weil es die Besten sind!



## Neue Druckreduzierventile

Geräuscharm – hohe Leistung – konstanter Enddruck  
rationelle Form – grosser Wohnkonfort – Qualität : Bronze-  
Legierung, Sitz und Filter in Rostfreiem Chrom – Nickelstahl



**kugler**

Metallgiesserei und Armaturenfabrik AG  
GENÈVE – ZÜRICH



**R. Nussbaum**

& Co AG Metallgiesserei und Armaturenfabrik  
OLTEN – ZÜRICH – BASEL – LAUSANNE

## Schweizer Mustermesse Basel 20.-30. April 1968



In 25 Hallen und 27 Fachgruppen zeigt die Schweizer Industrie ihre Qualitäts-Erzeugnisse. Tageskarten Fr. 5.-, an den besonderen Einkäufertagen am 24., 25., 26. April ungültig. Die Billette einfacher Fahrt sind zur Rückfahrt innert 6 Tagen gültig; sie müssen jedoch in der Messe abgestempelt werden. 1968: Beteiligung der Gruppen Werkzeugmaschinen für die Metallbearbeitung und industrielle Elektrotechnik

## Ihr Bauherr wird Ihren Hinweis auf Polymur begeistert schätzen

● Mit unseren patentierten Polymur-Elementen kann jedes Grundrissproblem für Ein- und Mehrfamilienhäuser, Schulen, Pavillons, Hotels, Büro-, Lager-, Verkaufs- und Werksgebäude, Schwefelscheunen, usw. gelöst und individuell gebaut werden. ● Aufrichtezeit: wenige Tage ● Wärmeisolation: Laut EMPA-Attest viermal stärker als bei konventionellem Mauerwerk, hohe Druck- und Formfestigkeit, geprüfte Schallfestigkeit ● Kosten- und Zeiteinsparungen auf der ganzen Linie.

▶ Diese Schweizer Erfindung für höchste Ansprüche ist mit nichts vergleichbar. Deshalb verlangen Sie bitte mit untenstehendem Talon kostenlos unsere Dokumentation.

Polymur-Verbund-Bauelemente mit fertiger Eternit- oder Pelichromfassade verwendet man bei mehrstöckigen Bauten (Hochhäuser) als vorgehängte, selbsttragende Fassadenelemente, bei ein- bis zweistöckigen Bauten als tragende Fassadenelemente. Fugenvorspannung mit Stahlseilen.



Gegr. 1883

**Bon** Ausschneiden und einsenden an Polymur-Elementbau, Albin Murer, 6375 Beckenried, Tel. 041 / 84 57 57

Senden Sie mir kostenlos und unverbindlich

- Dokumentation über Polymur-Elemente und- Elementbauten mit Empa-Testen.  
 Referenzliste über dutzende bestehende Bauten.

Name: \_\_\_\_\_

Strasse: \_\_\_\_\_

Ort: \_\_\_\_\_

W

## Wema-Lichtkuppeln mit Aufsatzkranz



Die leichten, aber sehr stabilen, isolierten Aufsatzkränze, die direkt in die Dachhaut geklebt werden, machen betonierte Zargen und Blechanschlüsse überflüssig. 30 verschiedene Grössen von 60 bis 300 cm, rund, quadratisch oder rechteckig. Alle Typen auch in feuerhemmender Ausführung. Diffus lichtstreuend oder glasklar, garantiert nicht vergilbend, ein- oder doppelschlig. Lüftbare Typen für Betätigung von Hand, elektrisch oder pneumatisch, auch mit eingebautem Ventilator.

Siegfried Keller AG, Industrieverglastungen  
8304 Wallisellen ZH, Telefon 051 93 32 32

Technisches Büro Lausanne  
19, route de Chavannes  
1007 Lausanne, Telefon 021 24 94 29

# Keller

**Der neue \*\*\* Bauknecht-Kompressor-  
Einbaukühlschrank EK 240  
250 Liter Inhalt, mit 30-Liter-Gefrierfach!  
Kälteleistung garantiert  $-18^{\circ}\text{C}$  und mehr  
Kein Abtauen: Schnellenteisung!**



**Preis Fr. 648.-**

**Eine Spitzenleistung - geschaffen für  
hohe Ansprüche - natürlich von**

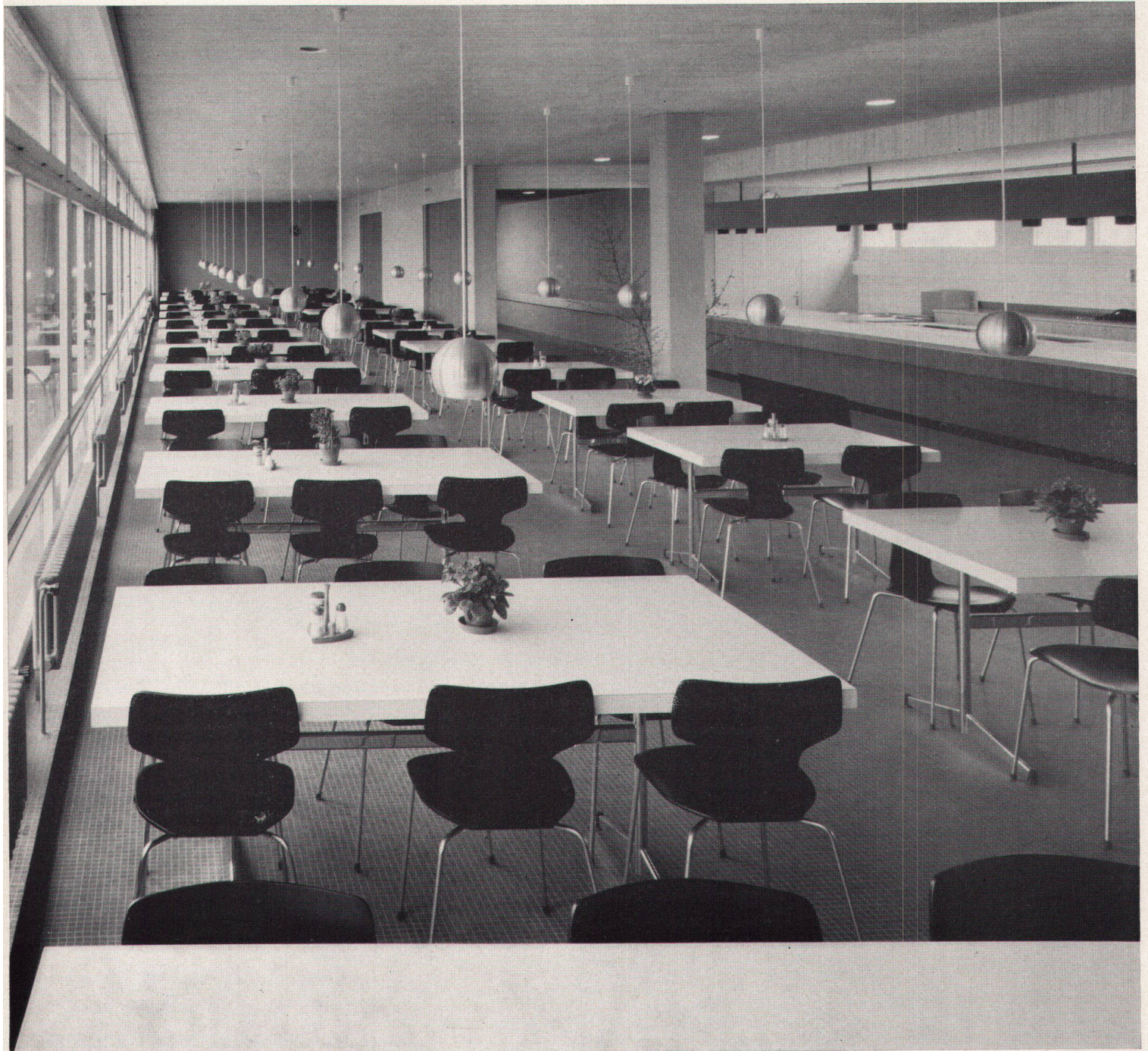
**Bauknecht**

Fabrik und Generalvertrieb: Elektromaschinen AG 5705 Hallwil Tel. 064 54 17 71

**Stuhl Modell 3103 stapelbar**

**Personalrestaurant Inselspital Bern**

**Architekten: Brechbühl + Itten BSA/SIA, Bern**



**MEER**

**Rudolf Meer + Kaufmann AG, 3000 Bern**

**Effingerstraße 21**

**Telephon (031) 25 28 28**



## Nur eine Türe?

Beim Aufzeichnen, der Wahl des Holzes und der Herstellung in den eigenen Werkstätten waren drei Punkte richtunggebend:



1.  
Die Formensprache des 400jährigen  
Altstadthauses

2.  
Das Stilgefühl des Bauherrn, der sein  
Haus mit denkmalpflegerischer Liebe  
und Sorgfalt herrichten ließ

3.  
Eine zu den Stukkaturen, Täfern, Kas-  
settendecken und ererbten Möbeln im  
alten Haus passende Arbeit zu leisten

Erfahrung in der Ausstattung repräsen-  
tativer Räume in öffentlichen Gebäuden,  
Bürger- und Patrizierhäusern, im Ein-  
richten **moderner** und **historischer** Kir-  
chenräume,

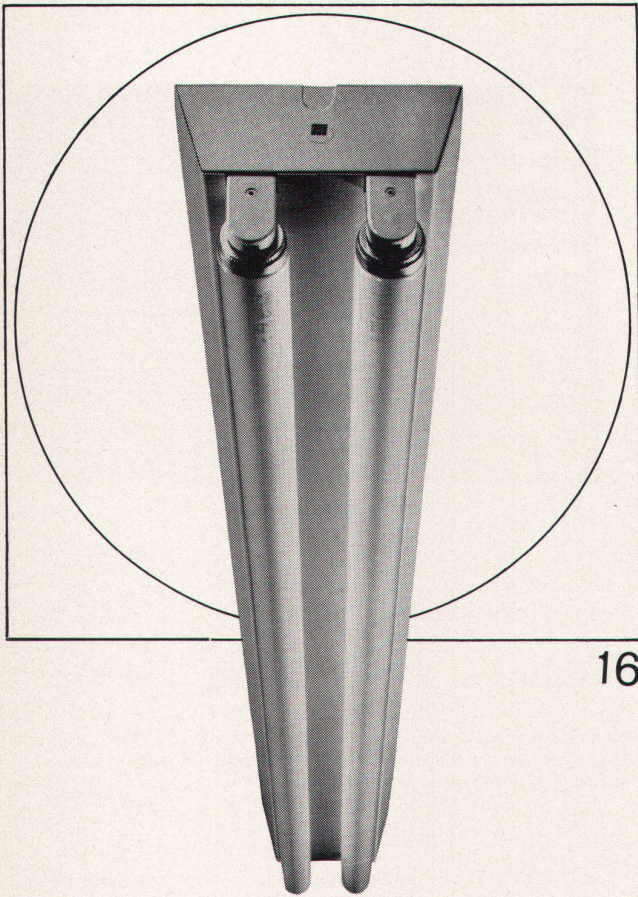
Bau von Orgelgehäusen  
Kanzeln  
Beichtstühlen  
Emporenbrüstungen  
Täferwänden  
Kappellendecken  
Eingangsportalen  
Kirchenbänken  
Talarschränken

Möblierung von Sakristei und Refekto-  
rien unter Verwendung alter Schnitzerei  
und Malerei



Knuchel + Kahl AG

Möbel- und Bauschreinerei, Polsterei, Vorhangatelier  
Rämistraße 17 8024 Zürich Telephone 051 34 53 53



16

Ob Werkstatt oder Büro, ob Schulzimmer oder Bastelraum, ob Verkehrsweg, Tunnel oder Sportplatz, immer muss deren Beleuchtung den Erfordernissen angepasst sein. Zweckmässige, blendungsfreie und ausreichende Beleuchtung soll vermittelt werden durch formal gut gestaltete, allen technischen Anforderungen genügende Leuchten. Bei Entwurf, Konstruktion und Fabrikation werden all diese Gesichtspunkte berücksichtigt — darum wählen Sie vorteilhaft Produkte der BAG Turgi.

**BAG TURGI**

BAG Bronzewarenfabrik AG 5300 Turgi  
 Telefon 056/31111  
 Ausstellungs- und Verkaufsräume:  
 8023 Zürich, Konradstrasse 58  
 Telefon 051/44 5844  
 8023 Zürich, Pelikanstrasse 5  
 nahe Bahnhofstrasse  
 Telefon 051/25 7343

## Was sind kochwasserfest verleimte Sperrholzplatten?



Kochwasserfest verleimte Sperrholzplatten werden in einem Spezialverfahren und mit besonderem Leim hergestellt. Dadurch ergibt sich eine Verbindung der Holzschichten, die eine geradezu erstaunliche Widerstandsfähigkeit gegen alle Witterungseinflüsse aufweist

Kochwasserfest verleimte Sperrholzplatten wurden langjährigen Tests unterzogen und haben sich in jeder Beziehung ausgezeichnet bewährt. Die Eigenschaften sind derart, dass wir für die Verleimung aller verarbeiteten Platten jede Garantie leisten

### Eigenschaften:

- Die Verleimung ist absolut witterungsbeständig auch unter extremen klimatischen Bedingungen
- gute thermische Isolationswirkung und günstige akustische Eigenschaften
- gutes Stehvermögen, hohe Festigkeit bei geringer Dicke und sehr niedrigem Gewicht
- grossflächig und deshalb arbeitsparend

### Anwendungsgebiete:

- Holzbauten aller Art
- Wohn- und Wochenendhäuser
- vorfabrizierte Elemente, die in kürzester Zeit an Ort und Stelle zusammengesetzt werden können
- Baracken, Kioske, Werk-Kantinen
- Umkleidekabinen in Strandbädern und auf Sportplätzen
- Schiffs- und Bootsbau
- Wohnwagen- und Waggonbau
- Verpackungskisten für feuchte oder feuchtigkeitsempfindliche Güter
- Verkehrstafeln
- Baureklametafeln
- Betonschalungen usw.

### Lieferbare Holzarten und Grössen:

Holzarten+	Okumé	Limba	Buche		
Dimensionen:	Okumé	und Limba		220 x 125 cm	220 x 170 cm
				255 x 125 cm	255 x 170 cm
	Buche			220 x 125 cm	220 x 170 cm
	je 4 bis 40 mm dick				

Zur Lösung aller Probleme über Anwendung oder Verarbeitung von kochwasserfest verleimtem Sperrholz steht Ihnen der kostenlose Beratungsdienst zur Verfügung. Keller+Co AG 5313 Klingnau 056 45 27 70

**Keller+Co AG Klingnau**

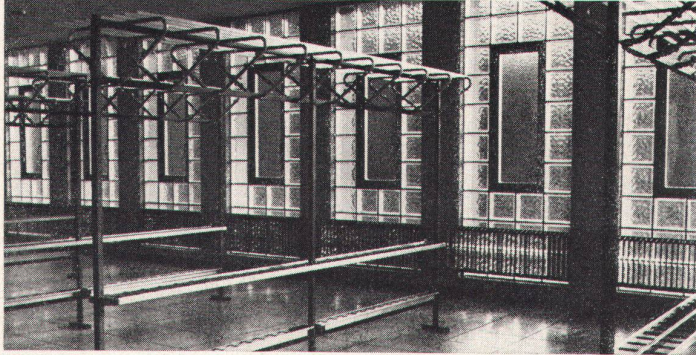
Bestausgewiesener, gelernter

## Architekturmodellbauer

mit mehrjähriger Praxis im In- und Ausland  
sucht selbständige Stelle (ist in ungekündigter Stellung).

Zuschriften erbeten unter Chiffre 6417, Verlag werk, Postfach 210,  
8401 Winterthur

Glasbausteinfenster mit Anticorodal-  
Drehflügel in Kirchen-Garderoberaum.



Glasbausteine bieten viel mehr Gestaltungsmöglichkeiten als die konventionelle Verglasungsart. Lichtstreuung, Isolation, Schalldämmung, Sicherheit gegen Feuer und Einbruch und dauernde Glasklarheit stempeln den Glasbaustein zum modernen exklusiven Bauelement. Über 20 verschiedene Typen, durchschimmernd oder durchsichtig, lichtstreuend oder blendungsfrei, ermöglichen die technisch und ästhetischeinwandfreie Lösung der meisten Probleme. Verlangen Sie unverbindlich Vorschläge und Kombinationszeichnungen.

**SCHNEIDER  
+ SEMADENI**

8004 ZÜRICH



Spezialfirma  
für Glasbetonbau  
Lieferung und Montage

8004 Zürich, Feldstr.111  
Telephon 051/274563  
und 237808

**sauna**

Private und öffentliche Anlagen  
Keramiköfen Sauna-Bau AG  
Biel Unionsg. 9 Tel. 032 21440

Bauamt I der Stadt Zürich

## Öffentlicher Wettbewerb

zur Erlangung von Plänen für die Gestaltung von Fußgängerzonen zwischen Bahnhofplatz und Pelikanstraße/Augustinergasse mit Einbezug der Pestalozzianlage

Der Stadtrat von Zürich veranstaltet einen öffentlichen Wettbewerb zur Erlangung von Plänen für die Fußgängerzonen zwischen Bahnhofplatz und Pelikanstraße/Augustinergasse mit Einbezug der Pestalozzianlage.

Teilnahmeberechtigt sind alle in der Stadt Zürich verbürgerten oder mindestens seit 1. Januar 1967 niedergelassenen Architekten und Gartenarchitekten.

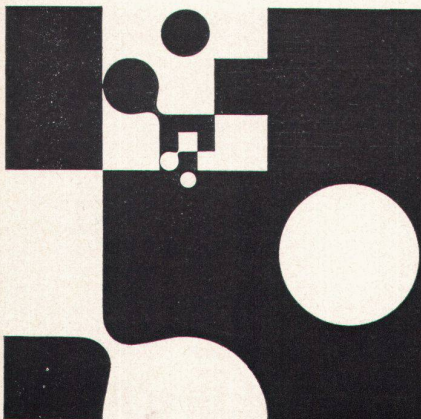
Die Unterlagen können gegen Entrichtung des Betrages von Fr. 50.- in der Kanzlei des Gartenbauamtes der Stadt Zürich (Büro 102), Amtshaus V, Werdmühleplatz 3, Zürich 1, je vormittags Montag-Freitag von 8-11 Uhr ab 15. Januar bis spätestens 31. März 1968 bezogen werden. Dieser Betrag wird bei Einreichung eines programmgemäßen Entwurfes zurückerstattet. Das Depot wird den Bewerbern, die nachträglich auf die Beteiligung verzichten und die Unterlagen in unversehrtem Zustande bis zum 31. März 1968 zurückgeben, gegen Abgabe der Depotquittung ebenfalls zurückerstattet.

Die Entwürfe sind bis 31. Juli 1968 dem Gartenbauamt der Stadt Zürich einzureichen.

Zürich, im Januar 1968

Vorstand des Bauamtes I

M



## Schwitter AG Offset/Clichés

4000 Basel 9  
Allschwilerstrasse 90  
Telefon 061 38 88 50

8052 Zürich  
Thurgauerstrasse 121  
Telefon 051 83 99 55

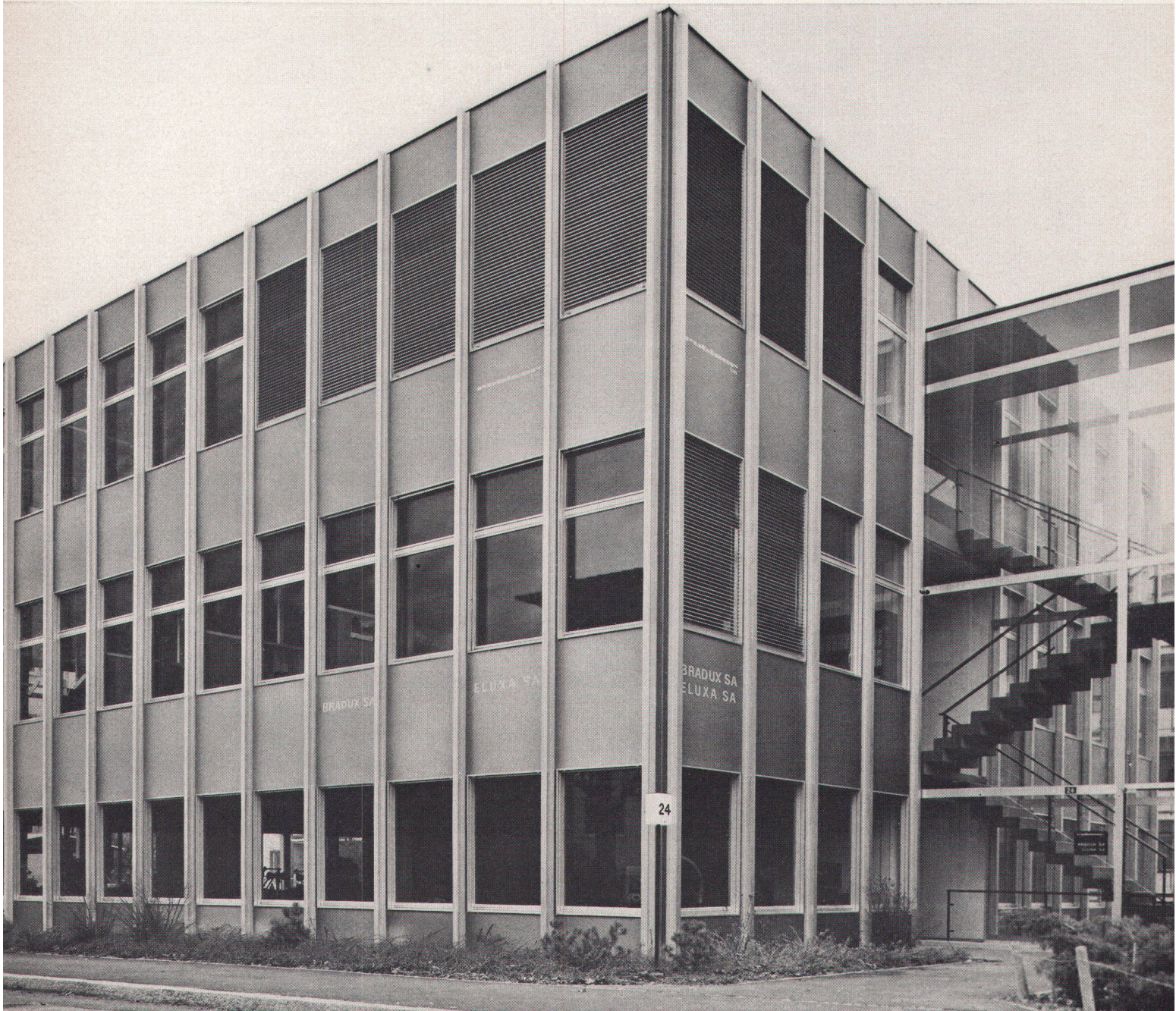
1000 Bureau Lausanne  
44, avenue de la Gare  
Telefon 021 22 86 75

Hartmann + CO AG 2500 Biel Telefon 032/49261



Wir bauen Metallfassaden, Eingangspartien, Türen, Fenster. Storenanlagen werden ebenfalls durch uns geliefert und montiert! Dies erspart Ihnen viel Zeit, schon bei der Projektierung. Unsere Techniker zeichnen Ihnen die gesamten Detailpläne; Maßunstimmigkeiten sind ausgeschlossen. Profitieren Sie von diesem Service!

# Metallbau



# Hartmann Biel

## University of Hong Kong Lectureships in Architecture

Applications are invited for two posts of Lecturer in Architecture in the Department of Architecture. Applicants should be graduates in Architecture, preferably of a University recognized by the Royal Institute of British Architects and have had substantial experience of architectural practice; they should be sympathetic towards current trends in architectural education and practice.

Post 'A' is for a Studio Master, who in the first instance will be required to take charge of the Fourth Year, where the major projects cover urban design, multi-storey and large span buildings. Post 'B' is for a specialist lecturer to be responsible for the coordination of design and structure throughout the course; the work will include lectures, demonstration and practical work, illustrating the application of modern structural theory to architectural design, generally assisting in the Studio Work programmes, and coordinating this work with the teaching in mechanics, statics and dynamics, building materials and techniques, carried out by others. In both cases opportunities exist for giving lecture courses or contributing to the work in other subjects and applicants should indicate their abilities in this respect and also the post for which they wish to be considered.

Annual salaries (superannuable) [approximate sterling equivalents at current rate of exchange - HK\$14.55 = £1 - shown in brackets] are:

HK\$30,880 × 1,440 - 49,600 (man)  
[£2,122 to £3,409]

HK\$26,720 × 1,760 - 32,000 - 33,280 × 2,000 - 45,280 × 1,440 - 49,600 (woman)  
[£1,836 to £3,409]

Appropriate increments may be allowed for approved experience for appointment at Lecturer level.

The equivalent of income tax in the Colony is comparatively low (at present from about HK\$656 to \$3,248 p.a. for a married man with two children on a Lecturer's salary). There is a contributory superannuation scheme (5% employee, 12½% employer).

An appointee whose place of permanent home is agreed to be overseas is provided with accommodation at reasonable rental and economy class air passages (or sea passages of equivalent cost) on first appointment and leaves.

Further information and application forms may be obtained from the Association of Commonwealth Universities (Branch Office), Marlborough House, Pall Mall, London, S.W. 1.

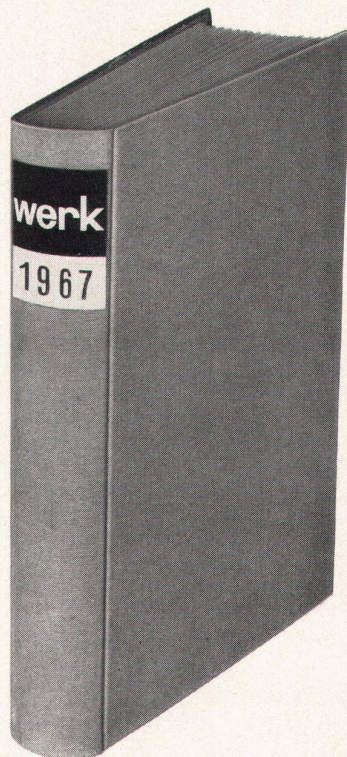
Applications close in Hong Kong and London on **30 April 1968.**

## Einband- decken

für **werk**  
in Rohleinen: Fr. 8.10 plus Porto

**Einbinden der 12 Hefte** inkl. Einbanddecke Fr. 30.- plus Porto

**Verlag werk, 8401 Winterthur**  
**Postfach 210**



(Ausschneiden)

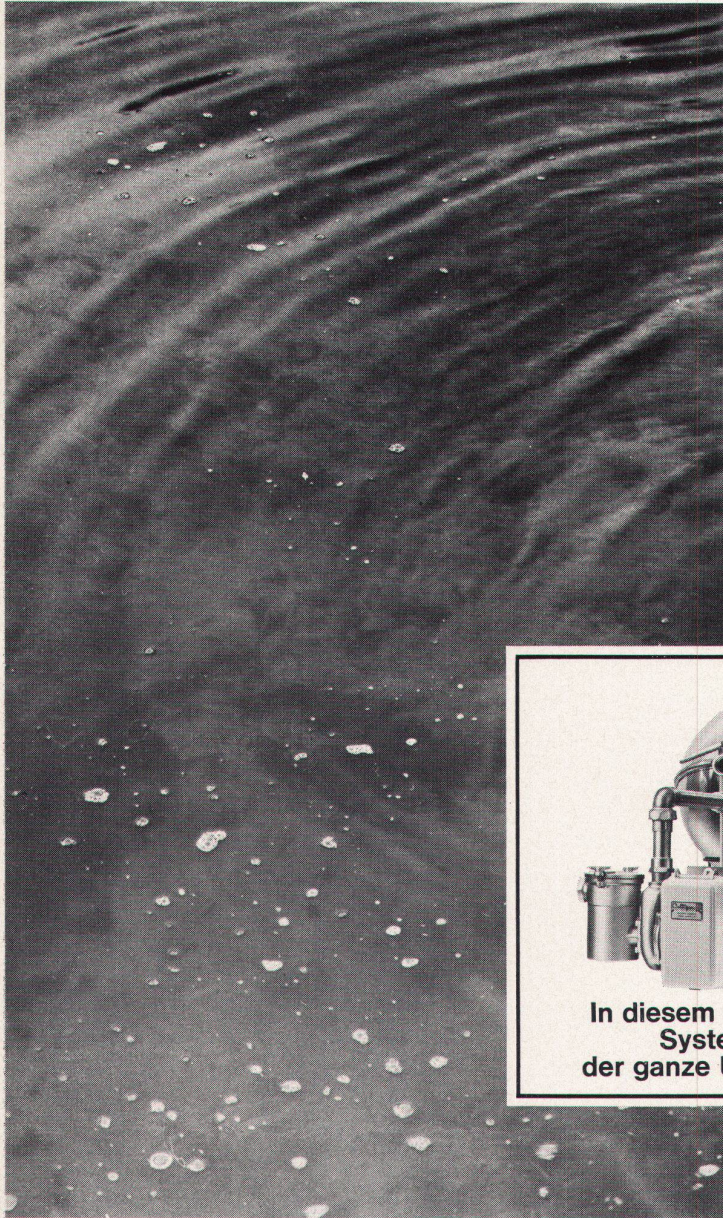
\* Nichtgewünschtes bitte streichen

Unterzeichneter bestellt:

- \* **1 Einbanddecke 1967** in Rohleinen zu Fr. 8.10 plus Porto
- \* Einbanddecke für Architekturteil, Kunstteil und Chronik
- \* Einbanddecke für Architekturteil, Kunstteil, Chronik und Inserate
- \* **Einbinden der 12 Hefte 1967** inkl. Einbanddecke zu Fr. 30.- plus Porto

Unterschrift \_\_\_\_\_

Adresse \_\_\_\_\_



In diesem einzigartigen System liegt der ganze Unterschied...

# der Unterschied: Culligan Wasser!

Einen Swimming-Pool zu besitzen ist schön... aber das Wasser stets klar und sauber zu halten, das ist oft eine andere Frage. So lange, bis Sie sich an den nächsten Culligan-Vertreter wenden. Culligan, weltweit bekannt für moderne Wasseraufbereitung, baut Filter mit verschiedenen Leistungen, der Grösse des Swimming-Pool's angemessen. Das Culligan Filtersystem hält kleinste Schmutzpartikel zu-

rück, selbst wenn sie nur wenige Tausendstel Millimeter gross sind. Und ein Culligan Filter ist aus korrosionsbeständigem, rostfreiem Stahl. Darum bleibt er bei minimalem Unterhalt über viele Jahre wie neu! Wieviel mehr Spass und Freude macht das Baden im klaren, sauberen Wasser! Darum: noch heute die nächste Culligan-Vertretung anrufen. Fachleute stehen zu Ihren Diensten!

Hier ausschneiden und an Ihren Culligan-Händler einschicken (Adressenliste siehe unten).  
 Senden Sie mir bitte Ihr farbiges Informationsmaterial über den Culligan Hydro-Clear-Filter. 1

Name .....

Strasse .....

Ort ..... Tel. ....

VANYPECO 5142/88

# Culligan®

WELTWEIT BEKANT FÜR MODERNE WASSERAUFBEREITUNG

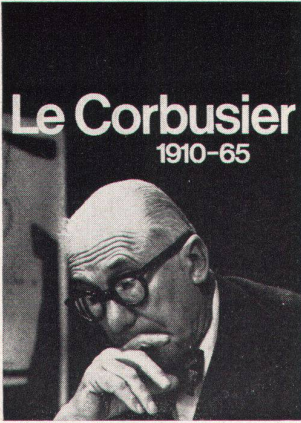
CULLIGAN INTERNATIONAL, Northbrook, Illinois, U.S.A. In Europa in jedem Land vertreten.

GENERALVERTRETUNG FUER DIE SCHWEIZ : ING. W. OERTLI AG, Abteilung Wasseraufbereitung, Zürichstrasse 130, Dübendorf-Zürich, Tel. 051-85 05 11

**Bahrein** : P. O. Box 86, Manama. **Belgien** : 151, Rue de Stalle, Brüssel 18. **Dänemark** : Vesterbrogade 140, Kopenhagen. **Deutschland** : Planie 28, 741 Reutlingen. **Elfenbeinküste** : P. O. Box 343, Abidjan. **England** : 1-7 Fenning Street, London S. E. 1. **Finnland** : Tehtaankatu 13B, Helsinki 14. **Frankreich** : 4, Avenue du Président Kennedy, 78 Les-Clayes-Sous-Bois. **Griechenland** : 10 Karytsi Square, Athen 124. **Holland** : Plantage Middenlaan 60, Amsterdam. **Iran** : 39 Arfaa Street, Teheran. **Irland** : Kylemore Road, Dublin 10. **Italien** : Via Gandolfi 4, Cadriano Di Granarolo/Emilia. **Jordanien** : P. O. Box 1, Amman. **Dem. Rep. Kongo** : P. O. Box 1195, Kinshasa. **Kuweit** : P. O. Box 1092, Kuweit. **Libanon** : P. O. Box 351, Beirut. **Liberia** : P. O. Box 1020, Monrovia. **Lybien** : P. O. Box 490, Tripolis. **Malta** : Rue d'Argens, Msida. **Marokko** : 9, Boulevard Abdellah Ben Yacine, Casablanca. **Nigeria** : 8 Broad Street, Lagos. **Norwegen** : Fauchschladsgate 4, Oslo. **Österreich** : Handelskai 130, Wien. **Portugal** : Rua Artilharia UM 104-A, Lissabon. **Qatar** : P. O. Box 919, Doha. **Saudi Arabien** : P. O. Box 294, Riyad. **Spanien** : Traversera de Gracia 220, Barcelona 12. **Syrien** : Rue Izzat Eljoundi, Homs. **Schweden** : Nordmarksvägen 1, Farsta 3. **Tunesien** : 17, Rue de Besançon, Tunis. **Türkel** : Yemenciler Cad. Nr. 42, Karakoy-Istanbul. **Zypern** : 2 Arsinoe Street, Nicosia.

B.W.P.

## Gesamtwerk in einem Band



Herausgegeben von Willy Boesiger und Hans Girsberger

352 Seiten mit 246 Photos, 179 Plänen und 105 Skizzen. Texte französisch, englisch, deutsch. Leinen Fr./DM 85.—

1961 wurde der Plan eines das Gesamtwerk 1910—1960 zusammenfassenden Sammelbandes verwirklicht. Die Erstauflage war rasch vergriffen. Nachdem 1965 das Gesamtwerk Le Corbusiers in 7 Bänden abgeschlossen war, drängte sich eine Neuauflage der einbändigen Ausgabe auf. Der Sammelband bietet die Möglichkeit, das gewaltige Werk Le Corbusiers in seinem ganzen Ausmaß, gleichsam synoptisch, zu überblicken. Die Darstellung ist im Unterschied zu den Einzelbänden nicht chronologisch, sondern in drei Hauptabteilungen: Architektur — Stadtplanung — Malerei, Skulptur und Wandteppiche, gegliedert. Die einbändige Zusammenfassung zeigt das gesamte Werk (1910—65) von den frühesten Skizzen bis zur letzten Schaffensperiode mit den großen Projekten für den Spitalbau in Venedig, das Forschungszentrum Olivetti, das Gebäude der französischen Botschaft in Brasilia und das Kongreßhaus in Straßburg. Deutlicher als bei den Einzelbänden wird beim Überblicken dieses Œuvres der Eindruck der in sich geschlossenen Persönlichkeit Le Corbusiers lebendig.

**Verlag für Architektur  
(Artemis)  
Zürich und Stuttgart**

## werk

Schweizer Monatsschrift für  
Architektur  
Kunst  
Künstlerisches Gewerbe

kann in folgenden Ländern im

## Postabonnementsverkehr


abonniert, bestellt und in der Währung  
des Landes bezahlt werden

**Belgien, Dänemark, Deutschland  
(Westzone), Finnland, Frankreich,  
Holland, Italien, Luxemburg, Ma-  
rokko, Norwegen, Österreich, Por-  
tugal, Schweden, Vatikanstaat**

Abonnementspreis:  
Auslandsabonnement für 12 Monate  
sFr. 46.— + Porto

**Verlag WERK  
8401 Winterthur**

Industriestraße 8 — Postfach 210



**Aluminium-  
Bauprofile Serie G**  
**ein Konstruktions-  
element unserer  
Zeit**

Für moderne Fassaden, Fenster, Schaufenster,  
Eingangspartien: Glissa-Leichtmetallprofile  
der Serie G – ein vielseitig kombinierbares  
Konstruktionssystem.  
Unsere Spezialisten werden Sie gerne beraten

**Glissa AG**

8200 Schaffhausen  
Telefon 053 59231  
Telex 76347







**Wir bauen nicht nur  
Mirage-  
Triebwerke,**

## **sondern auch Ihre Heizungs- oder Klimaanlage.**

Hier wie dort erfüllen wir Höchstansprüche in bezug auf Qualität, Präzision und Zuverlässigkeit. Sulzer ist auch Ihr Partner. Immer, wenn es um Wärme, Kälte, Luft und Klima geht.

Sulzer-Filialen und -Zweigbüros gibt es in der ganzen Schweiz.

Gebrüder Sulzer, Aktiengesellschaft  
8401 Winterthur



**SULZER**

Abt. Heizungs- und Klimatechnik  
Telephon 052/81 41 33