

Zeitschrift: Das Werk : Architektur und Kunst = L'oeuvre : architecture et art
Band: 55 (1968)
Heft: 4: Mehrfache Nutzung

Artikel: Zentrumsgebäude in Helsinki : 1965-1967, Architekten Viljo Revell und Heikki Castrén, Helsinki
Autor: [s.n.]
DOI: <https://doi.org/10.5169/seals-42891>

Nutzungsbedingungen

Die ETH-Bibliothek ist die Anbieterin der digitalisierten Zeitschriften. Sie besitzt keine Urheberrechte an den Zeitschriften und ist nicht verantwortlich für deren Inhalte. Die Rechte liegen in der Regel bei den Herausgebern beziehungsweise den externen Rechteinhabern. [Siehe Rechtliche Hinweise.](#)

Conditions d'utilisation

L'ETH Library est le fournisseur des revues numérisées. Elle ne détient aucun droit d'auteur sur les revues et n'est pas responsable de leur contenu. En règle générale, les droits sont détenus par les éditeurs ou les détenteurs de droits externes. [Voir Informations légales.](#)

Terms of use

The ETH Library is the provider of the digitised journals. It does not own any copyrights to the journals and is not responsible for their content. The rights usually lie with the publishers or the external rights holders. [See Legal notice.](#)

Download PDF: 13.03.2025

ETH-Bibliothek Zürich, E-Periodica, <https://www.e-periodica.ch>

Zentrumsgebäude in Helsinki



1

**1965–1967. Architekten: Viljo Revell und Heikki Castrén,
Helsinki**
**Bauausführung: Otto Wuorio Oy und Kultusosuuskuntien
Keskusliitto, Helsinki**

Das Zentrumsgebäude in Helsinki enthält Läden und Büros in einem Block, welcher zwischen Eliel Saarinens Hauptbahnhof und dem Warenhaus Stockmann steht.

Der Hauptgedanke dieser Planung war es, einen alten und engen Fußgängerdurchgang wiederherzustellen, und zwar gleich auf drei Ebenen: auf dem Straßenniveau, auf dem tiefer gelegenen Niveau der Fußgängerpassagen des Bahnhofs und im ersten Stock. Das zweite Geschöß ist für Parking reserviert. Eine Einbahnrampe führt die Wagen von der Straße über die Fußgängerpassage zu der Parkterrasse für 500 Pkw. Rampen für Zulieferung führen in das zweite Untergeschoß.

Die Konstruktion ist aus Eisenbeton, die Außenwände sind mit Keramikplatten verkleidet, innen Siporex. Die Fenster haben Holzrahmen und Bronzebeschläge. Die aufgehängten Decken sind Aluminium, die Böden PVC.

1

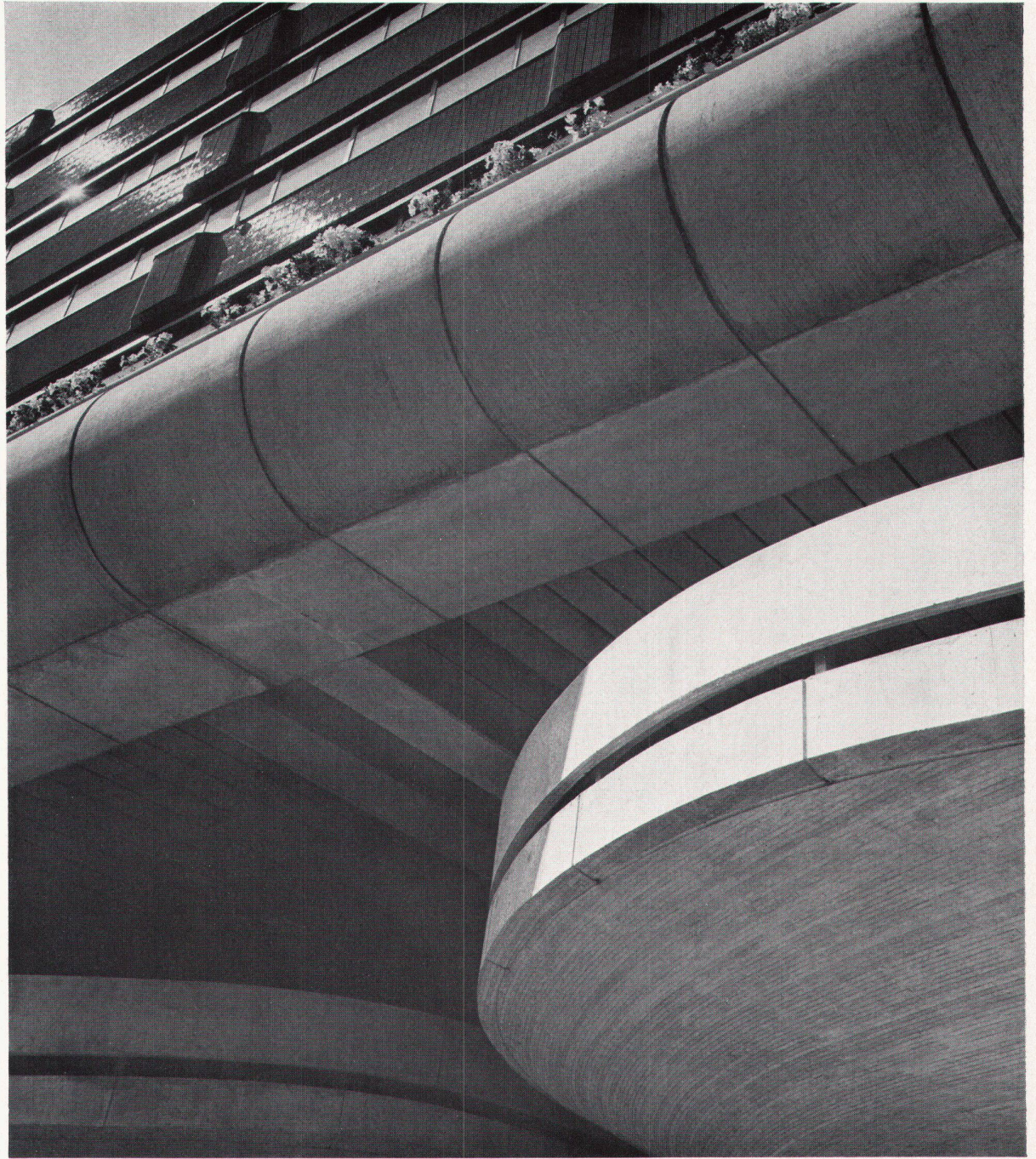
Keskuskatu und Blick auf den Bahnhof
Keskuskatu et vue de la gare
Keskuskatu and view onto station

2

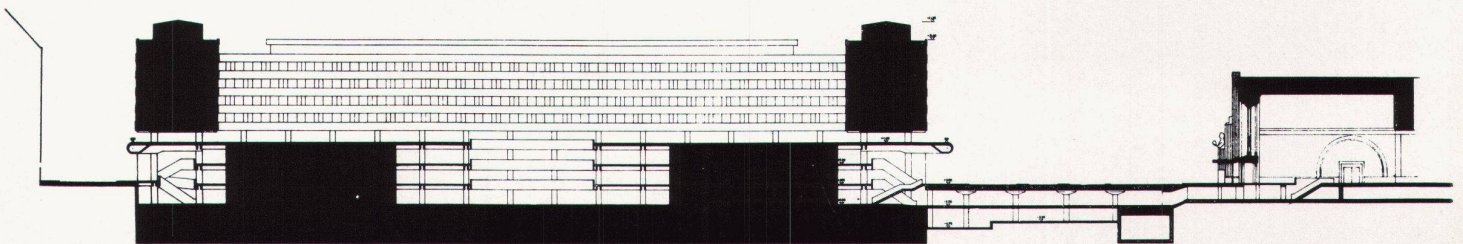
Detail der Rampe und Decke des Garagengeschosses
Détail de la rampe et de la dalle de l'étage du garage
Details of ramp and ceiling of garage floor

3

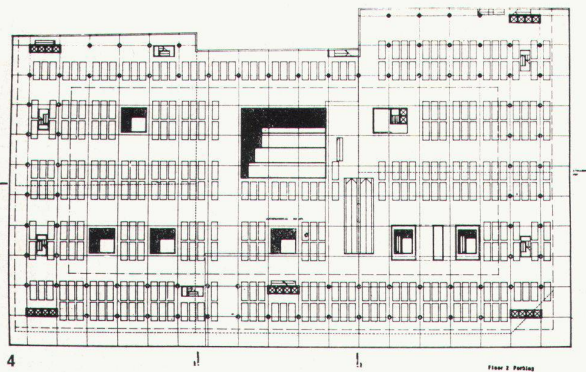
Schnitt durch das Gebäude und Passerelle zum Bahnhof
Coupe de l'immeuble et de la passerelle conduisant à la gare
Cross-section of building and of footbridge leading to station



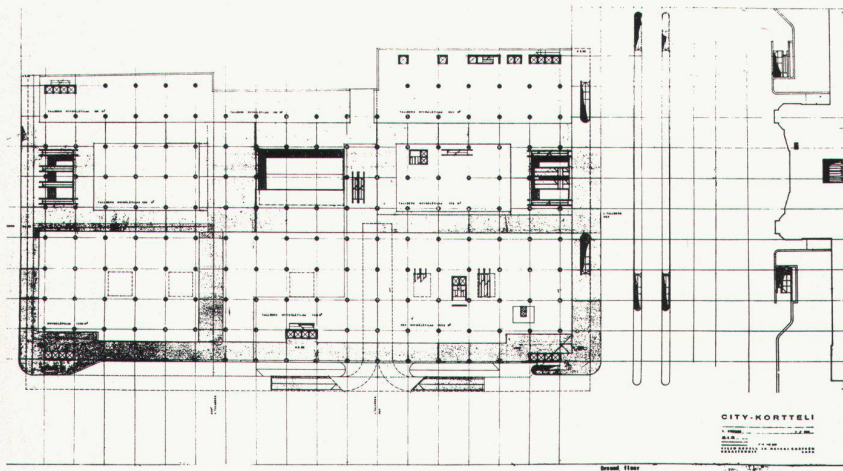
2



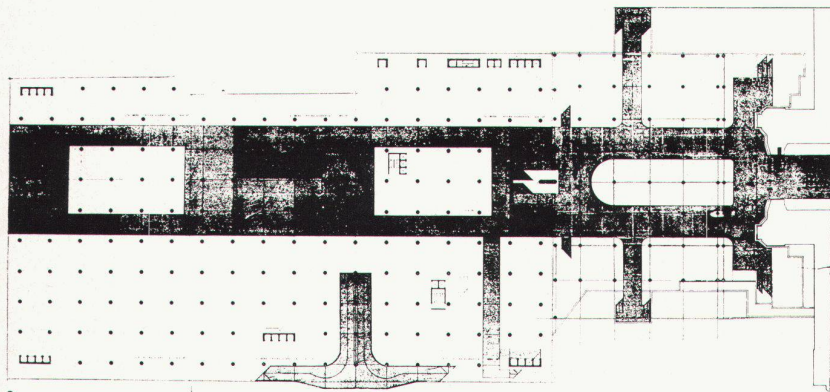
3



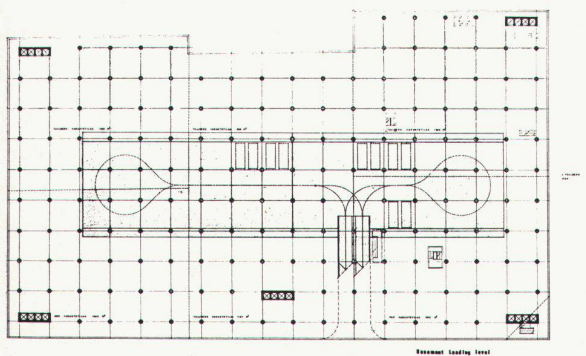
4 Floor 2 Parking



5



6 Lower ground floor



7

4
Zweites Obergeschoß: Parking
Deuxième étage: parking
Second floor: parking space

5
Ladengeschoß auf Straßenniveau
Etage des magasins au niveau de la rue
Shopping floor at street level

6
Unteres Straßenniveau
Niveau inférieur de la rue
Lower street level

7
Untergeschoß
Sous-sol
Basement floor

8
Innenhof
Cour intérieure
Patio

9
Normalplan der Bürogesschosse
Plan normal des étages de bureaux
Standard plan of office floors

10
Isometrie mit Einblick in die einzelnen Ebenen
Représentation isométrique avec vue des divers niveaux
Isometry with view of the different planes

11
Untersicht der Autorampen
Dessous des rampes pour autos
Underside view of car ramps

12
Blick in das Ladengeschoß
Vue de l'étage des magasins
View into shopping floor

Photos: Richard Einzig, London



11



12