

Portsmouth Scheme : Architekten Owen Luder Partnership und Ass., London

Autor(en): [s.n.]

Objektyp: **Article**

Zeitschrift: **Das Werk : Architektur und Kunst = L'oeuvre : architecture et art**

Band (Jahr): **55 (1968)**

Heft 4: **Mehrfache Nutzung**

PDF erstellt am: **21.07.2024**

Persistenter Link: <https://doi.org/10.5169/seals-42892>

Nutzungsbedingungen

Die ETH-Bibliothek ist Anbieterin der digitalisierten Zeitschriften. Sie besitzt keine Urheberrechte an den Inhalten der Zeitschriften. Die Rechte liegen in der Regel bei den Herausgebern.

Die auf der Plattform e-periodica veröffentlichten Dokumente stehen für nicht-kommerzielle Zwecke in Lehre und Forschung sowie für die private Nutzung frei zur Verfügung. Einzelne Dateien oder Ausdrucke aus diesem Angebot können zusammen mit diesen Nutzungsbedingungen und den korrekten Herkunftsbezeichnungen weitergegeben werden.

Das Veröffentlichen von Bildern in Print- und Online-Publikationen ist nur mit vorheriger Genehmigung der Rechteinhaber erlaubt. Die systematische Speicherung von Teilen des elektronischen Angebots auf anderen Servern bedarf ebenfalls des schriftlichen Einverständnisses der Rechteinhaber.

Haftungsausschluss

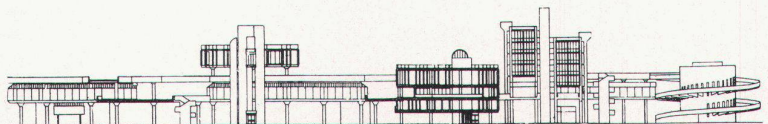
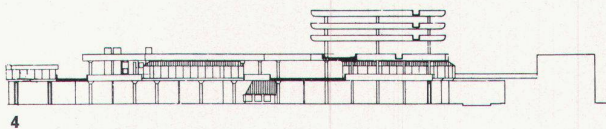
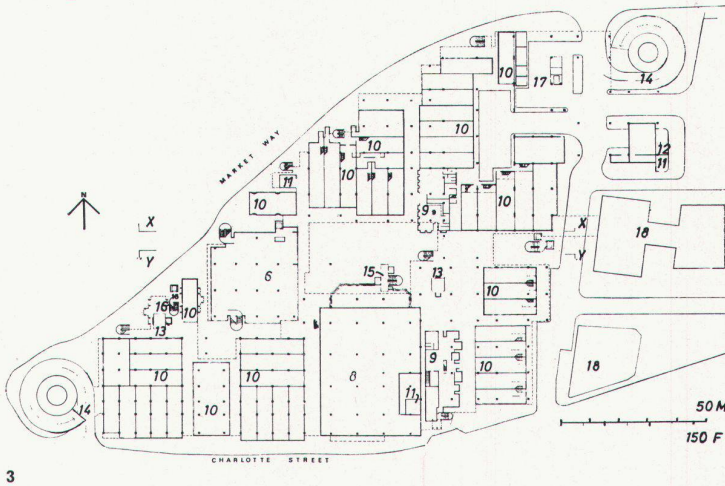
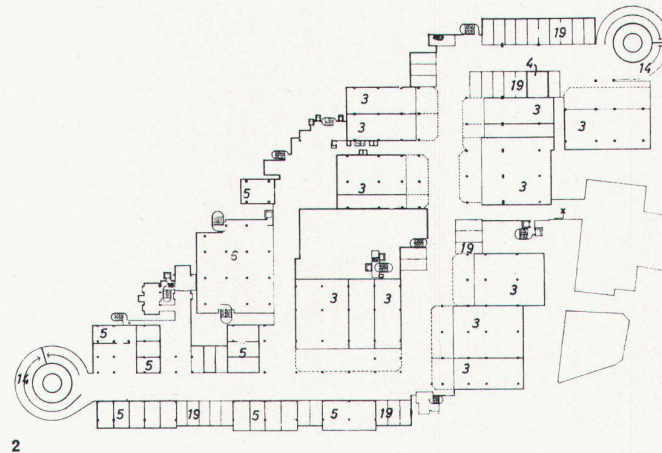
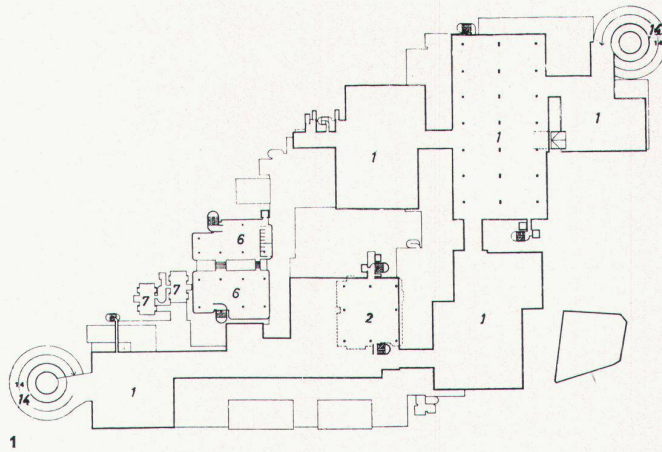
Alle Angaben erfolgen ohne Gewähr für Vollständigkeit oder Richtigkeit. Es wird keine Haftung übernommen für Schäden durch die Verwendung von Informationen aus diesem Online-Angebot oder durch das Fehlen von Informationen. Dies gilt auch für Inhalte Dritter, die über dieses Angebot zugänglich sind.

Portsmouth Scheme

**Architekten: Owen Luder Partnership and Ass., London
Owen Luder, Dennis Drawbridge, Rodney Gordon, Part-
ners; Norman Wilson, Peter Abbott, Lawrence Howard,
Associates**

Die Anlage ist komplexer Natur und schließt einen an dieser Stelle befindlichen Lebensmittelmarkt ein, welcher auf das erste Geschoß gehoben wurde, damit das Erdgeschoß ganz dem Fußgängerverkehr zwischen den Läden dienen kann. Die nötigen Lifte verbinden das Ladengeschöß mit dem Markt im Obergeschoß. In die Anlage eingeschlossen ist ein mehrgeschossiges Parkhaus, dazu ein Warenhaus, ein Restaurant und zwei Wirtsstuben.

Die ganze Anlage ist typisch für die Bedürfnisse eines Landes, dessen Städte vor Erneuerungsaufgaben großen Ausmaßes gestellt sind.



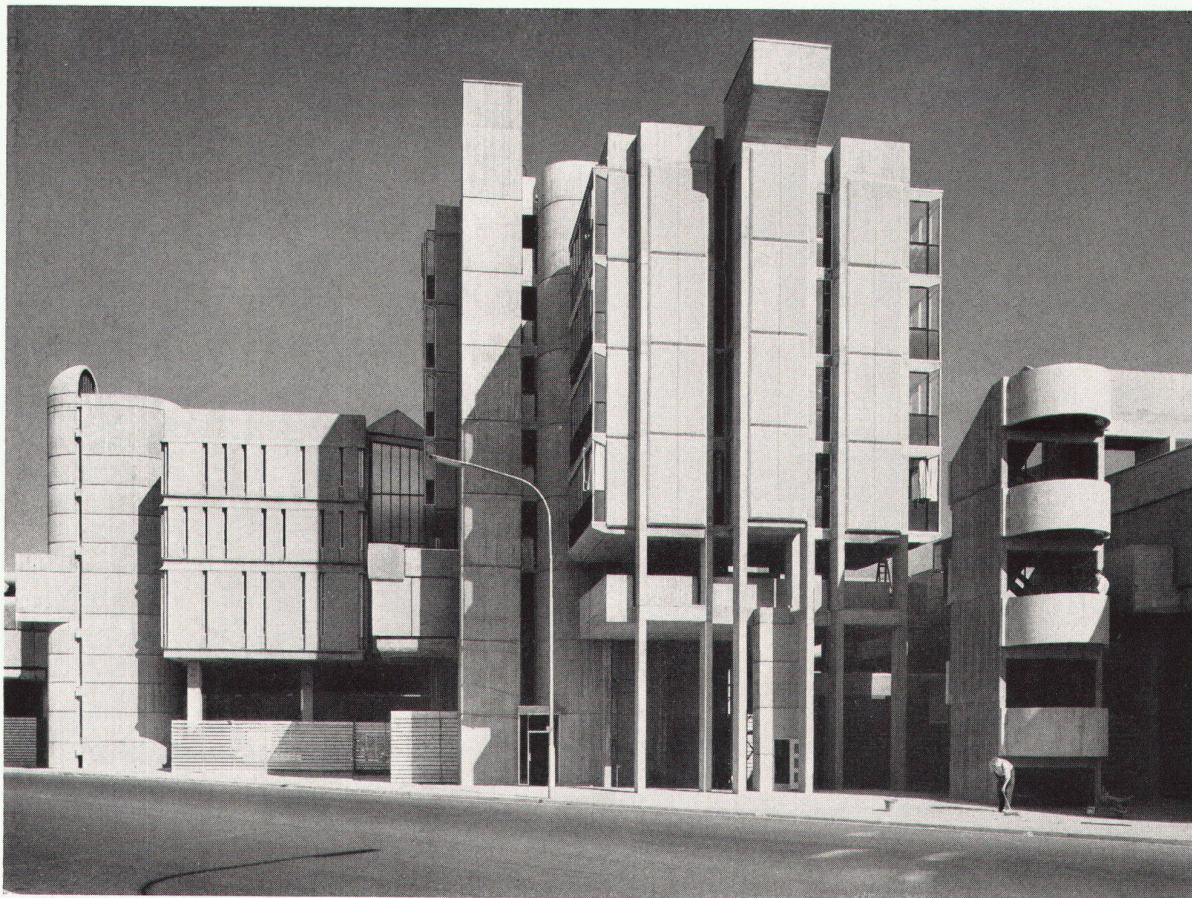
- 1 Parking
- 2 Restaurant
- 3 Engrosmarkt
- 4 Marktaufsicht
- 5, 6 Lager
- 7 Wohnungen
- 8 Supermarket
- 9 Bar
- 10 Läden
- 11 Sanitätsraum
- 12 Geräteraum
- 13 Kiosk
- 14 Rampe
- 15 Eingang Restaurant
- 16 Zugang Wohnungen
- 17 Aufsicht Parking
- 18 Ältere Gebäude
- 19 Diensträume

1
Grundriß zweites Obergeschoß
Plan du deuxième étage
Second-floor plan

2
Grundriß erstes Obergeschoß
Plan du premier étage
First-floor plan

3
Grundriß Erdgeschoß
Plan du rez-de-chaussée
Groundfloor plan

4, 5
Schnitte
Coupes
Cross-sections

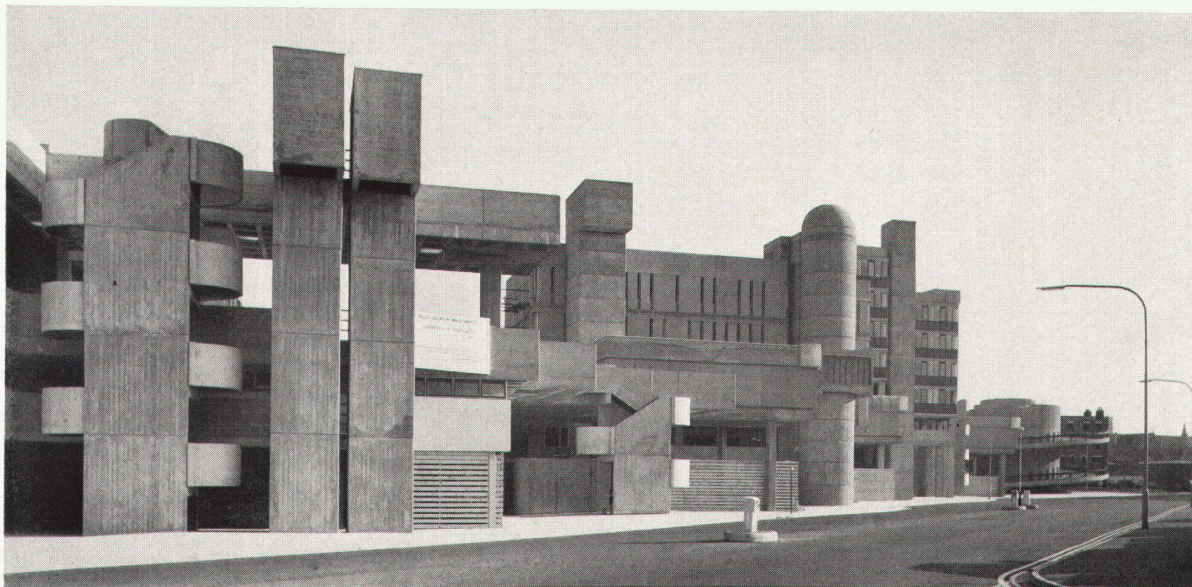


6

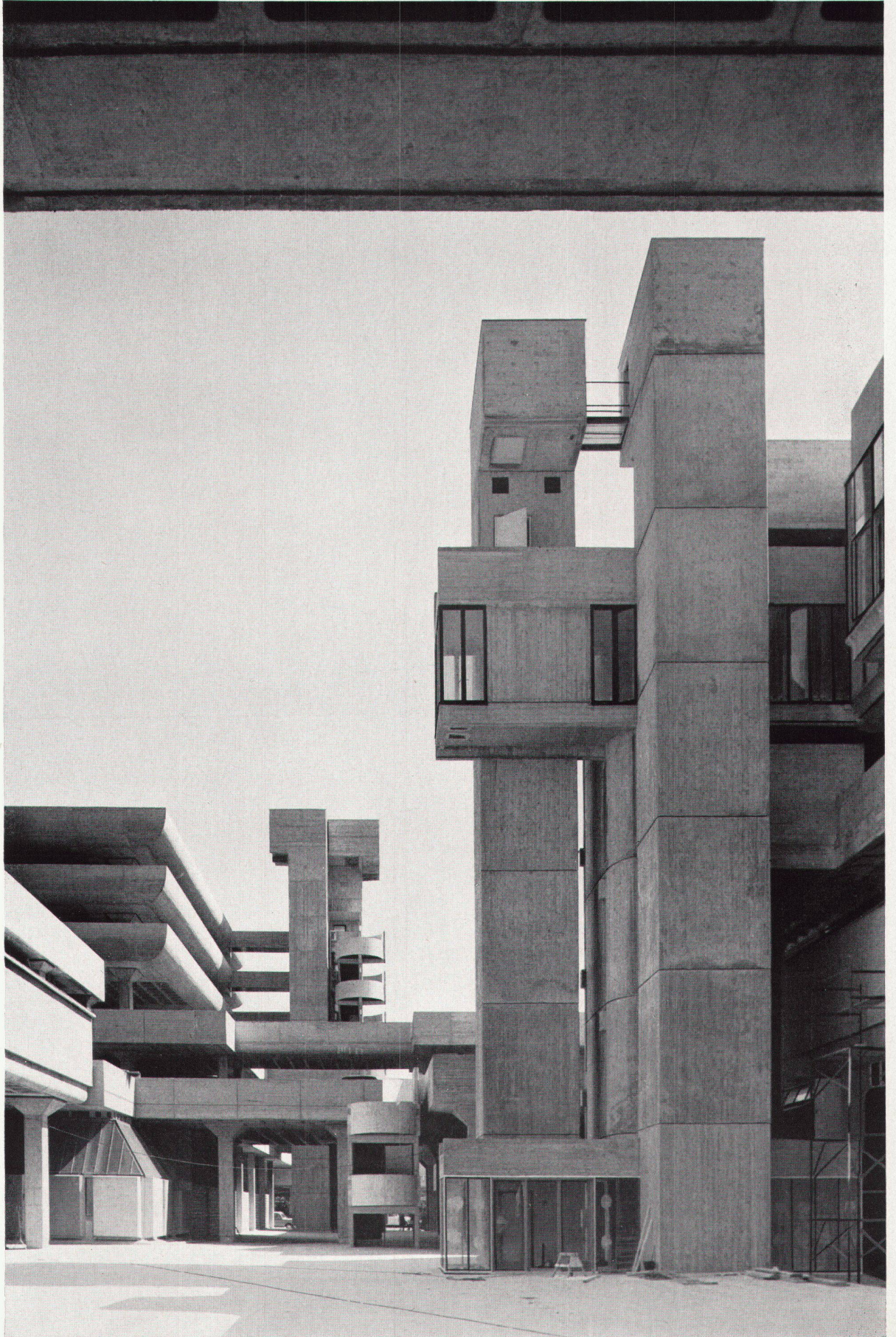
6
Warenhaus, rechts Treppe zu Wohnungen
Grand magasin, avec, à droite, l'escalier conduisant aux appartements
Department store; right, stairs leading to flats

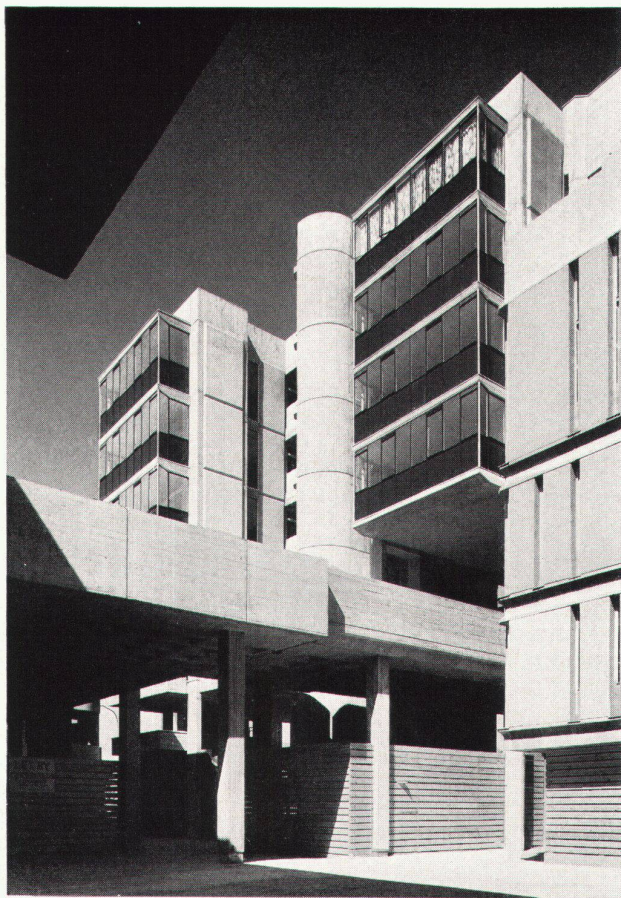
8
Innenhof mit Blick auf Parking; rechts Restaurant
Cour intérieure et vue du parking; à droite, le restaurant
Patio with view onto parking space; right, restaurant

7
Blick in den Markt; rechts Warenhaus und dahinter Ausfahrt
Vue du marché; à droite, le grand magasin et, derrière, la sortie des voitures
View into the market; right, department store and, behind it, exit



7





9



10

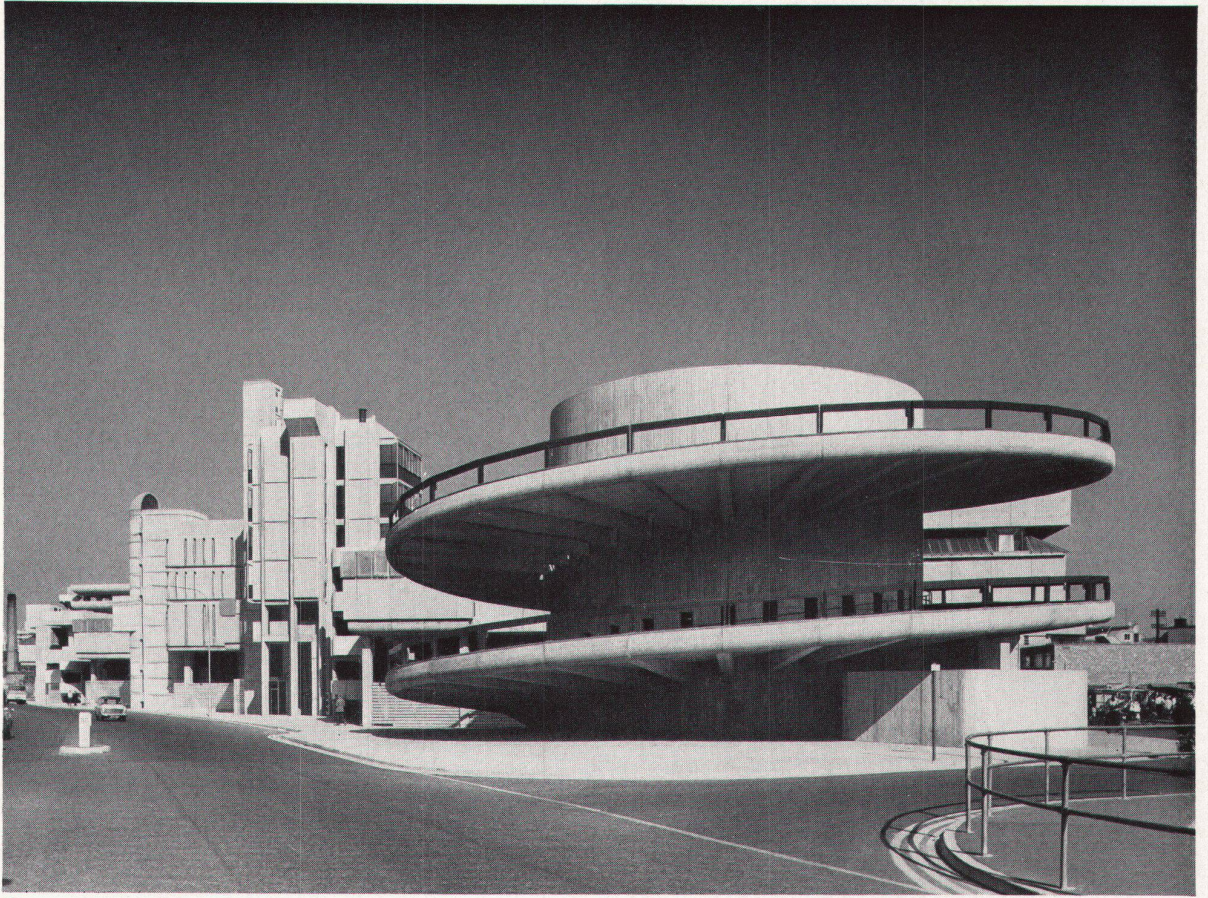
9
Blick auf das Warenhaus
Vue partielle du grand magasin
View onto department store

10
Blick auf die Wohnungen
Vue partielle des appartements
View onto flats

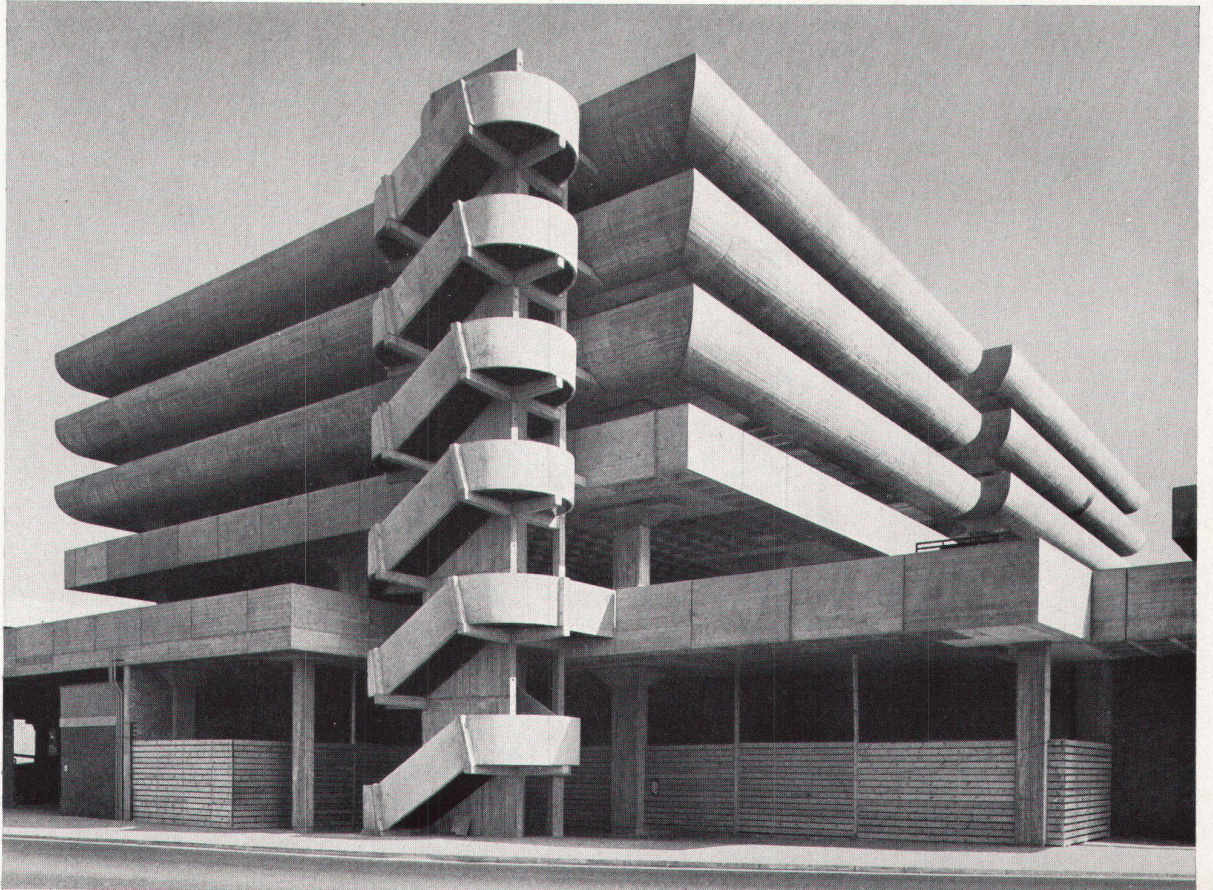
11
Fahrzeugrampe
Rampe des véhicules
Vehicle ramp

12
Parkflächen und Treppe
Parkings et escaliers
Parking surfaces and stairs

Photos: Sam Lambert, London



11



12