

Zeitschrift: Das Werk : Architektur und Kunst = L'oeuvre : architecture et art
Band: 56 (1969)
Heft: 1: Einfamilienhäuser; Ferienhäuser

Artikel: Haus in Radlett, Herts, England : Architekten N. Foster, W. Foster, R. Rogers
Autor: [s.n.]
DOI: <https://doi.org/10.5169/seals-87247>

Nutzungsbedingungen

Die ETH-Bibliothek ist die Anbieterin der digitalisierten Zeitschriften. Sie besitzt keine Urheberrechte an den Zeitschriften und ist nicht verantwortlich für deren Inhalte. Die Rechte liegen in der Regel bei den Herausgebern beziehungsweise den externen Rechteinhabern. [Siehe Rechtliche Hinweise.](#)

Conditions d'utilisation

L'ETH Library est le fournisseur des revues numérisées. Elle ne détient aucun droit d'auteur sur les revues et n'est pas responsable de leur contenu. En règle générale, les droits sont détenus par les éditeurs ou les détenteurs de droits externes. [Voir Informations légales.](#)

Terms of use

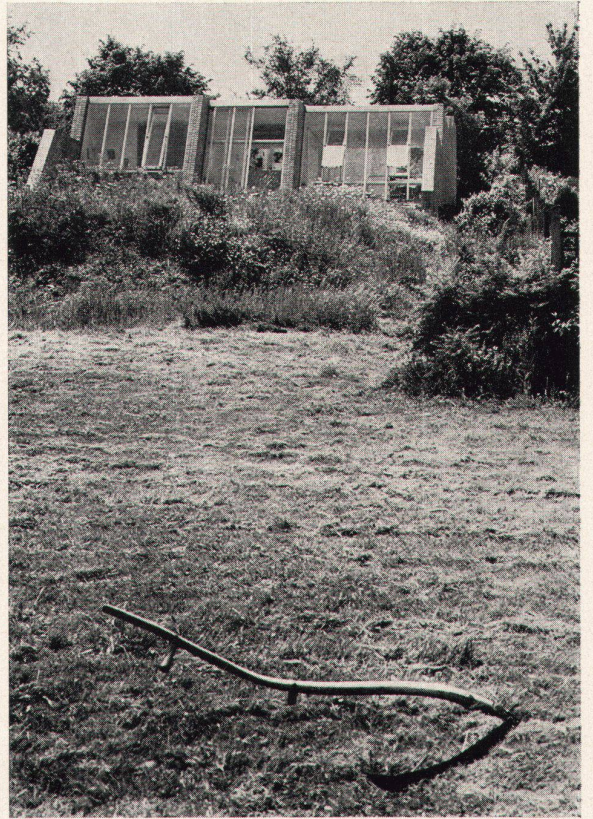
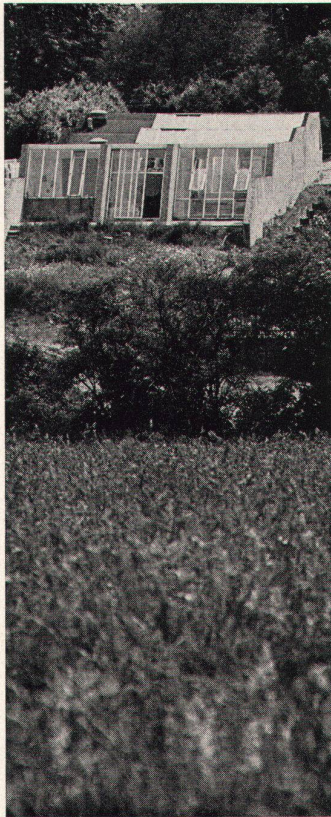
The ETH Library is the provider of the digitised journals. It does not own any copyrights to the journals and is not responsible for their content. The rights usually lie with the publishers or the external rights holders. [See Legal notice.](#)

Download PDF: 15.04.2025

ETH-Bibliothek Zürich, E-Periodica, <https://www.e-periodica.ch>

Haus in Radlett, Herts, England

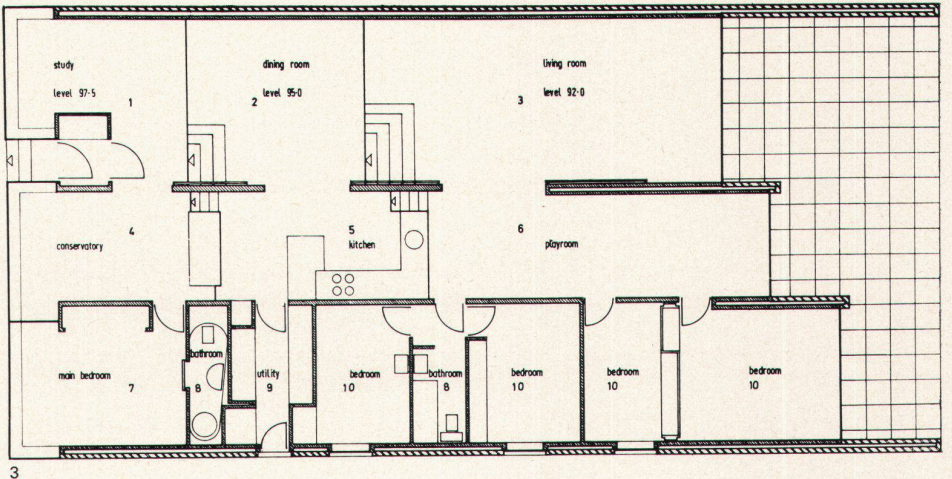
Architekten: N. Foster, W. Foster, R. Rogers
1968



1

2

- | | |
|--------------------------|------------------------------|
| 1 Studio | 7 <i>Chambre des parents</i> |
| 2 <i>Eßzimmer</i> | 8 <i>Salle de bains</i> |
| 3 Wohnzimmer | 9 <i>Vide à balais</i> |
| 4 Veranda | 10 <i>Chambre à coucher</i> |
| 5 Küche | |
| 6 Spielzimmer | |
| 7 Elternschlafzimmer | |
| 8 Badezimmer | 1 Studio |
| 9 Putzraum | 2 Dining room |
| 10 Schlafzimmer | 3 Living room |
| | 4 Verandah |
| 1 <i>Studio</i> | 5 Kitchen |
| 2 <i>Salle à manger</i> | 6 Playroom |
| 3 <i>Salle de séjour</i> | 7 Master bedroom |
| 4 <i>Véranda</i> | 8 Bathroom |
| 5 <i>Cuisine</i> | 9 Lumber room |
| 6 <i>Chambre de jeu</i> | 10 Bedroom |



3



4

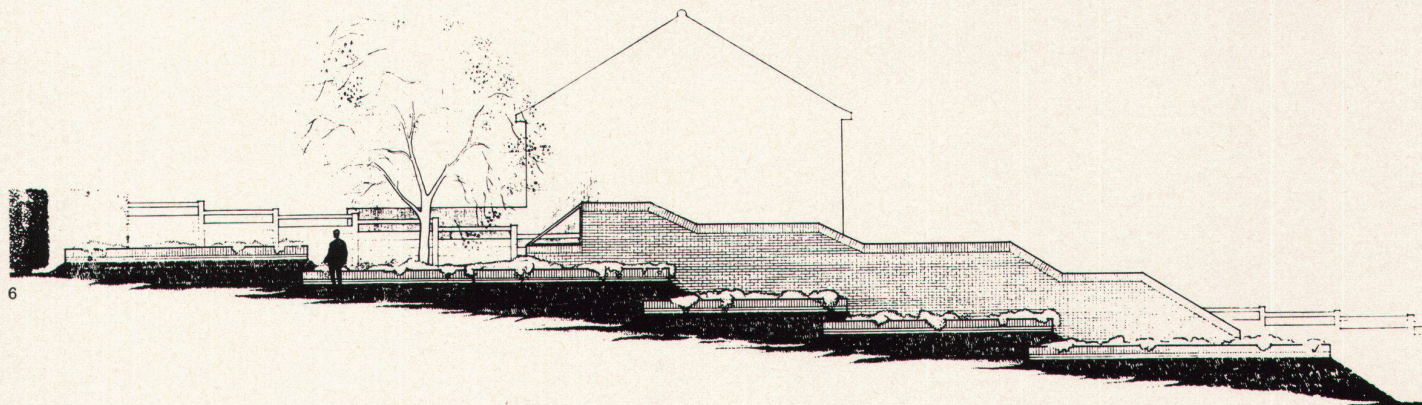


5

1
Das Haus blickt nach Süden in ein Tälchen
2
Das Haus blickt nach Norden über die Terrasse in
eine Wiese
3
Grundriß
4
Im Norden liegt auch die Terrasse
5
Der Eingang liegt auf der Südseite

1
Vers le sud, la maison donne sur un vallon
2
*... et vers le nord, par une terrasse, elle commu-
nique avec les prés*
3
Plan
4
La terrasse est également orientée vers le nord
5
L'entrée se trouve sur le côté sud

1
To the South the house looks out on to a small
valley
2
To the North, the view over the terrace extends to
a meadow
3
Plan
4
The terrace is also to the northward
5
The entrance is on the South front



Photos: Richard Einzig, London

6
 Westfassade

7
 Die Terrasse auf der Nordseite des Hauses

8
 Schnitt durch die drei Ebenen

9
 Blick vom Studio durch das Eßzimmer ins Wohnzimmer

10
 Blick vom Spielzimmer in die Küche und zum Eingang

11
 Blick vom Wohnzimmer zum Studio

6
 Face ouest

7
 Coupe des trois niveaux

8
 La terrasse côté nord de l'immeuble

9
 Vue du studio vers la salle à manger et le séjour

10
 Vue de la salle de jeu vers la cuisine et l'entrée

11
 Vue du séjour vers le studio

6
 West façade

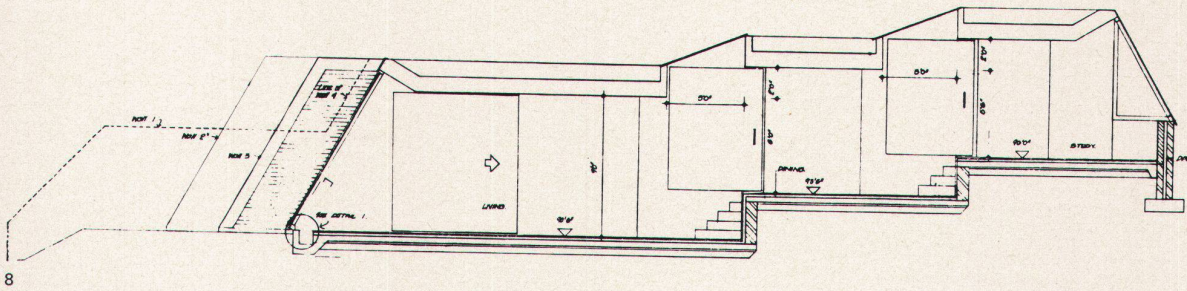
7
 The terrace on the northern side of the house

8
 Section through the three levels

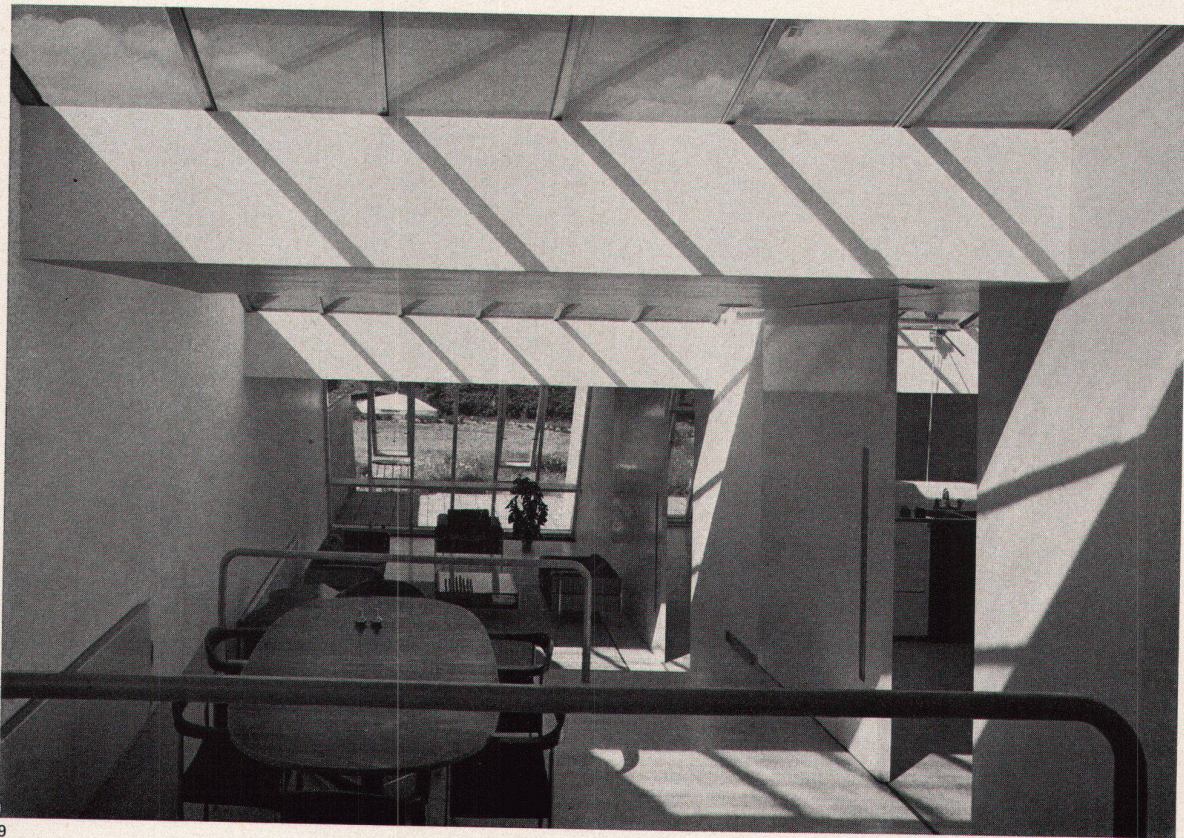
9
 View from the studio through the dining room into the living room

10
 View from the playroom into the kitchen and to the entrance

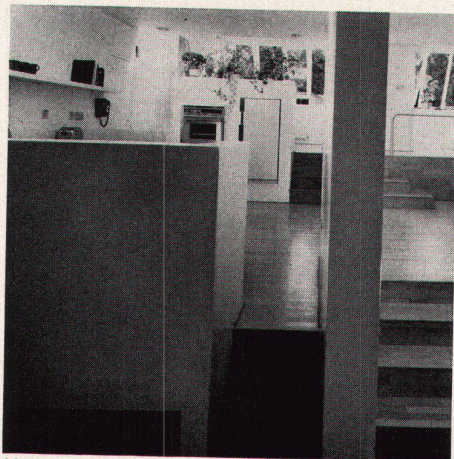
11
 View from the living room to the studio



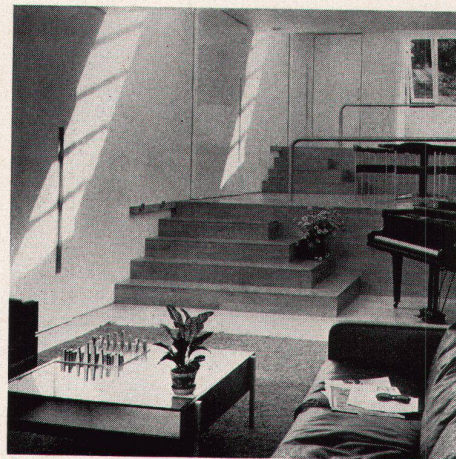
8



9



10



11