

Zeitschrift: Das Werk : Architektur und Kunst = L'oeuvre : architecture et art
Band: 56 (1969)
Heft: 2: Bauten für die Industrie

Artikel: Fabrik Dr. H. R. Süess AG in Dulliken SO : in USM-Stahlbausystem
"Haller" : Architekt Hans Zaugg
Autor: [s.n.]
DOI: <https://doi.org/10.5169/seals-87260>

Nutzungsbedingungen

Die ETH-Bibliothek ist die Anbieterin der digitalisierten Zeitschriften. Sie besitzt keine Urheberrechte an den Zeitschriften und ist nicht verantwortlich für deren Inhalte. Die Rechte liegen in der Regel bei den Herausgebern beziehungsweise den externen Rechteinhabern. [Siehe Rechtliche Hinweise.](#)

Conditions d'utilisation

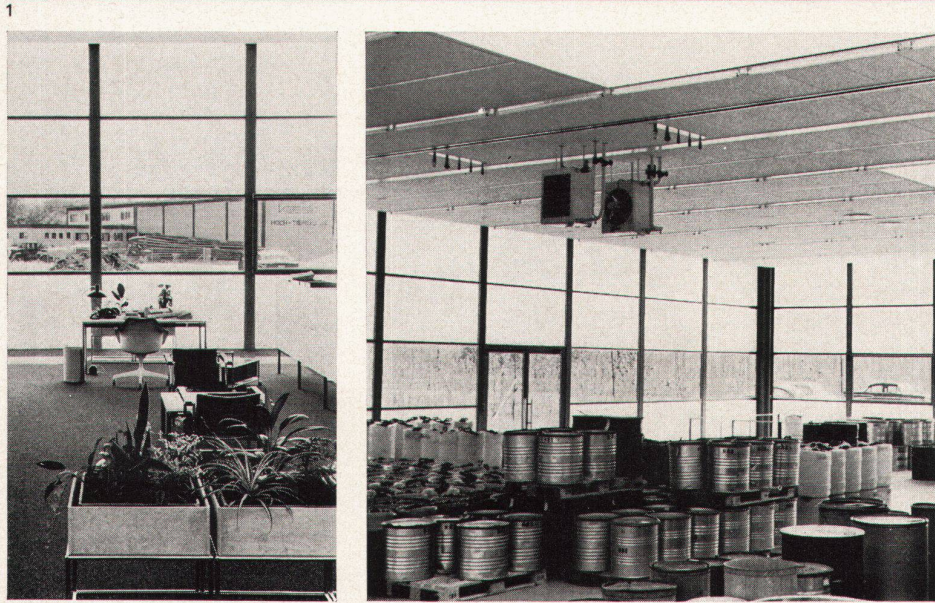
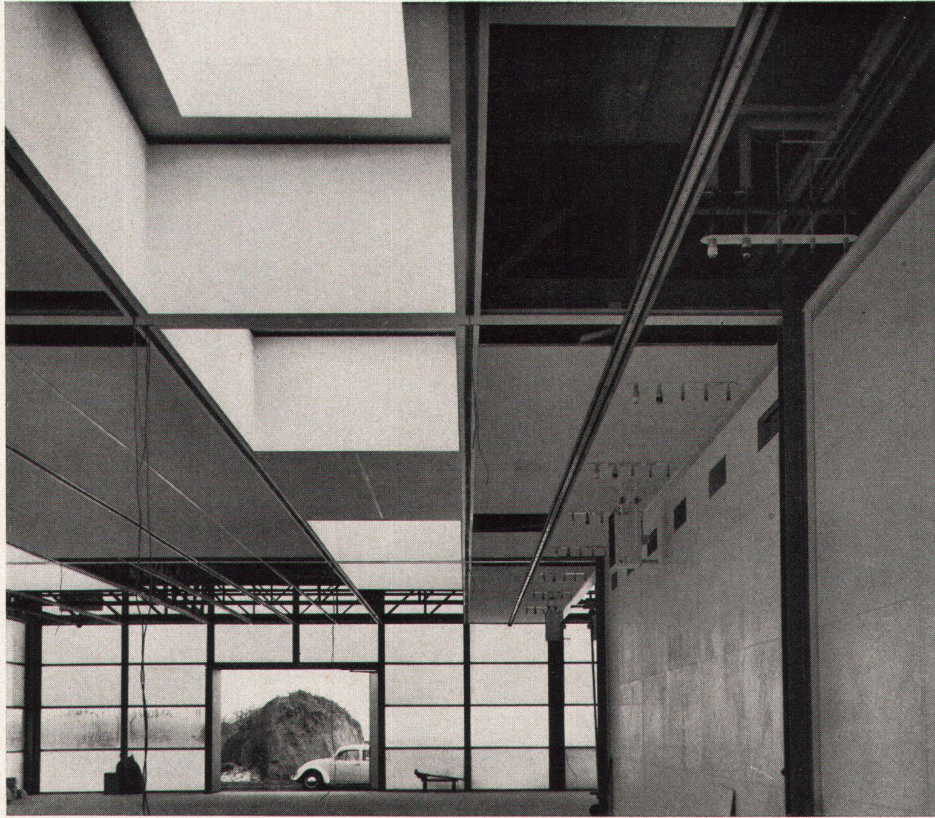
L'ETH Library est le fournisseur des revues numérisées. Elle ne détient aucun droit d'auteur sur les revues et n'est pas responsable de leur contenu. En règle générale, les droits sont détenus par les éditeurs ou les détenteurs de droits externes. [Voir Informations légales.](#)

Terms of use

The ETH Library is the provider of the digitised journals. It does not own any copyrights to the journals and is not responsible for their content. The rights usually lie with the publishers or the external rights holders. [See Legal notice.](#)

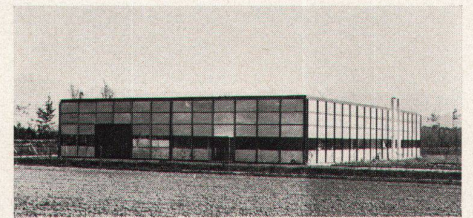
Download PDF: 15.04.2025

ETH-Bibliothek Zürich, E-Periodica, <https://www.e-periodica.ch>

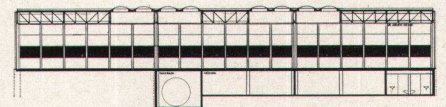


Fabrik Dr. H. R. Süess AG in Dulliken SO

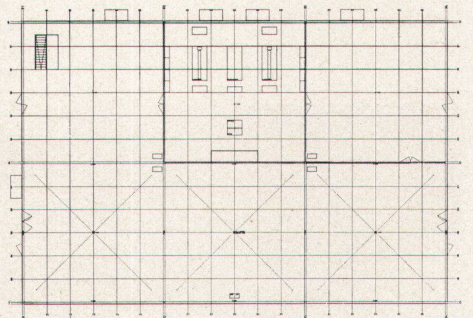
in USM-Stahlbausystem «Haller»
Architekt: Hans Zaugg BSA/SIA, Olten
1967



4



5



6

1 Das Fabrikgebäude in Dulliken sowie die Druckerei in Saalfelden (gegenüberliegende Seite) sind in USM-Stahlbausystem «Haller» errichtet
2 Büroräume, Laboratorien und Werkstätten finden im gleichen Bausystem Platz
3 Die Installation sowie eventuelle Oberlichter können in die Decke eingebaut werden
4-6 Gesamtansicht, Schnitt und Grundriß
Photo: 1 Alfred Hablützel, Bern

1 *L'usine de Dulliken ainsi que l'imprimerie à Saalfelden (voir page d'en face) sont construites avec le système USM de construction en acier «Haller»*
2 *Les bureaux, les laboratoires et les ateliers peuvent être aisément aménagés dans ce système de construction*
3 *Les installations, ainsi que les lanterneaux éventuels, peuvent être montés dans le plafond*
4-6 *Vue d'ensemble, coupe et plan*

1 The factory building at Dulliken and the printing works at Saalfelden (opposite page) are executed using the 'Haller' USM structural steelwork system
2 Offices, laboratories and workshops can all be handled in a single constructional system
3 Installations and any skylights can be incorporated in the ceiling
4-6 General view section and plan