

Zeitschrift: Das Werk : Architektur und Kunst = L'oeuvre : architecture et art
Band: 56 (1969)
Heft: 2: Bauten für die Industrie

Artikel: Transformatorenfabrik Diestre in Saragossa : Architekt José Rafael Moneo
Autor: [s.n.]
DOI: <https://doi.org/10.5169/seals-87264>

Nutzungsbedingungen

Die ETH-Bibliothek ist die Anbieterin der digitalisierten Zeitschriften. Sie besitzt keine Urheberrechte an den Zeitschriften und ist nicht verantwortlich für deren Inhalte. Die Rechte liegen in der Regel bei den Herausgebern beziehungsweise den externen Rechteinhabern. [Siehe Rechtliche Hinweise.](#)

Conditions d'utilisation

L'ETH Library est le fournisseur des revues numérisées. Elle ne détient aucun droit d'auteur sur les revues et n'est pas responsable de leur contenu. En règle générale, les droits sont détenus par les éditeurs ou les détenteurs de droits externes. [Voir Informations légales.](#)

Terms of use

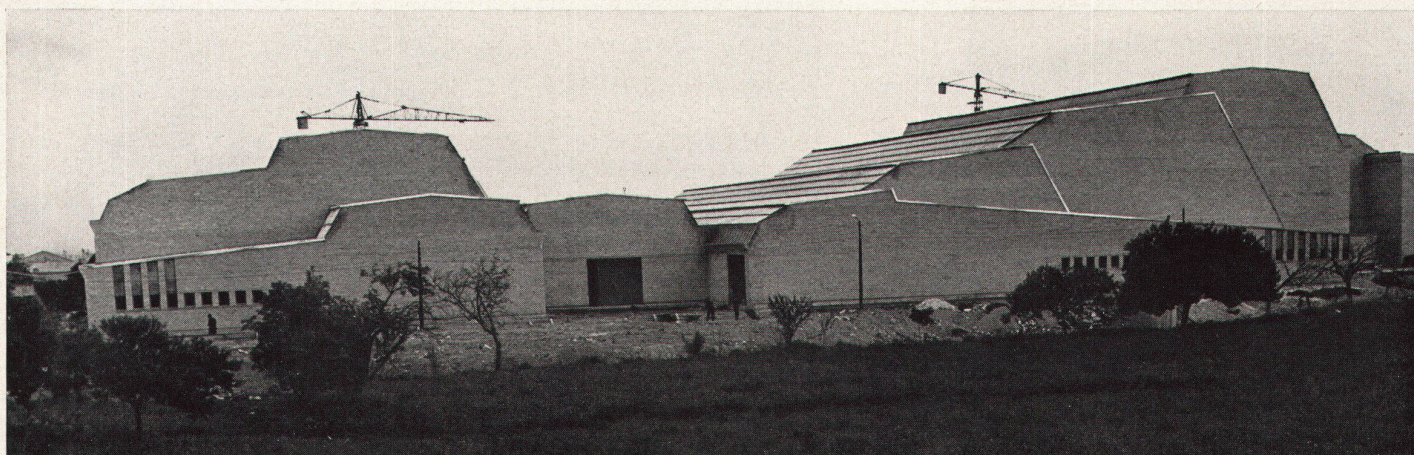
The ETH Library is the provider of the digitised journals. It does not own any copyrights to the journals and is not responsible for their content. The rights usually lie with the publishers or the external rights holders. [See Legal notice.](#)

Download PDF: 15.04.2025

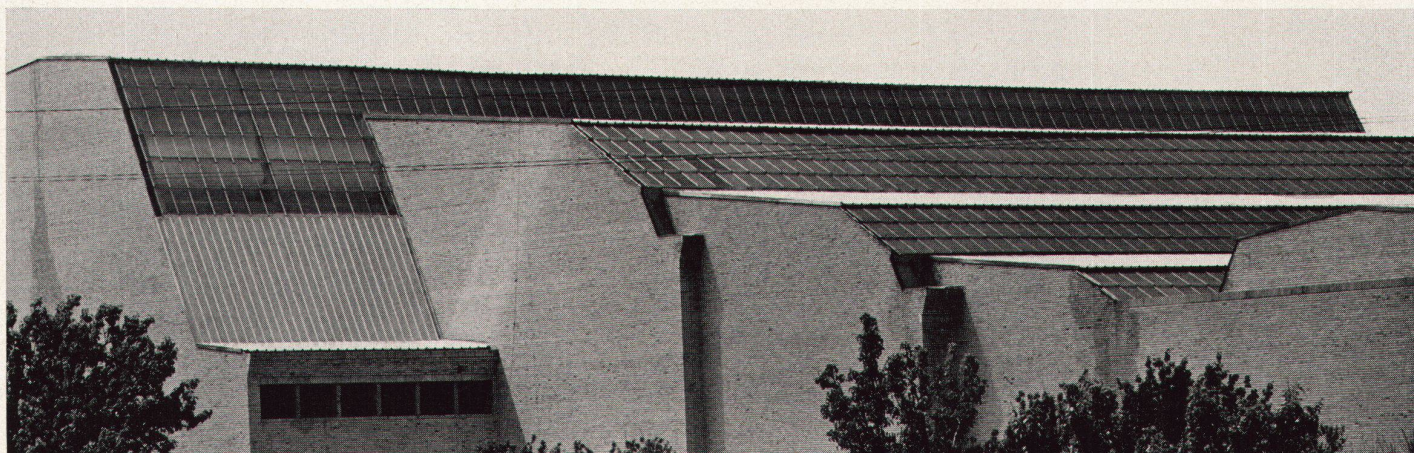
ETH-Bibliothek Zürich, E-Periodica, <https://www.e-periodica.ch>

Transformatorfabrik Diestre in Saragossa

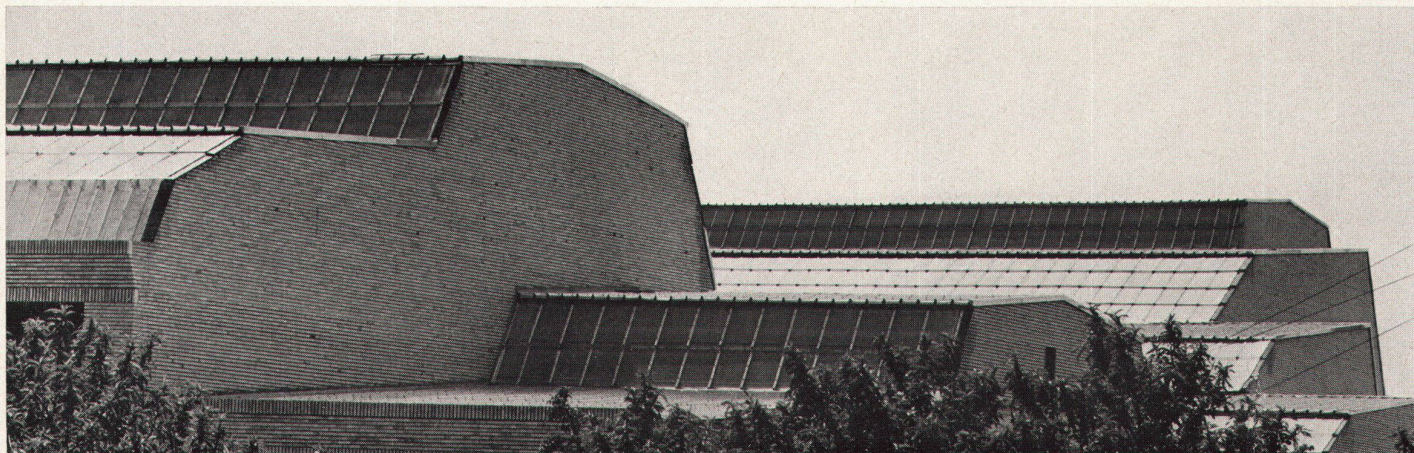
Architekt: José Rafael Moneo, Madrid
1967



1



2



3

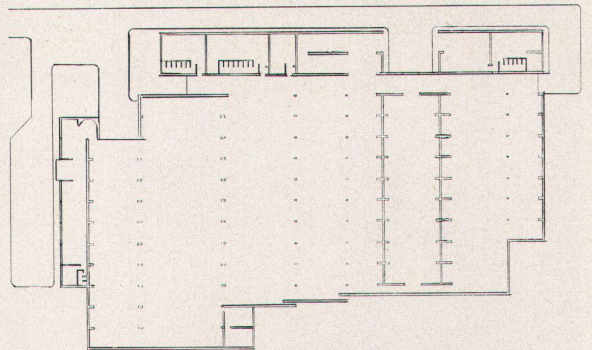
1-3
 Von den parallelgestellten Hallen der Transformatorenfabrik sind zwei besonders hoch; die dazwischenliegenden niedrig, das gemeinsame Dach folgt den Höhendifferenzen und läßt in den steileren Teilen Licht einfallen
 4
 Tragende Struktur der Kranenhalle
 5
 Struktur der niedrigen Zwischenteile
 8
 Eingangspartie und Gesamtansicht der geschlossenen Stirnwände

1-3
Deux halles parallèles de l'usine sont particulièrement hautes, les halles qui les relient sont sensiblement plus basses; le toit commun épouse ces différences de hauteurs, permettant ainsi à la lumière de pénétrer dans les parties plus inclinées
 4
Structure portante de la halle des grues
 5
Structure des parties intermédiaires basses
 8
Détail de l'entrée et vue d'ensemble des façades frontales fermées

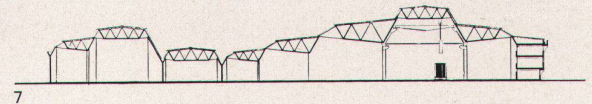
1-3
 Of the parallel-lying sheds of the transformer factory, two are especially high and those located between them lower. The common roof follows the differences in height, and at its steeper points permits the influx of light
 4
 Structural skeleton of the crane shed
 5
 Structure of the lower intermediate sections
 8
 Entrance area and overall view of the windowless curtain walls



5



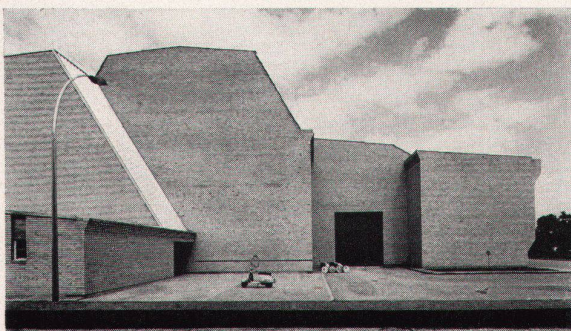
6



7

6, 7
 Grundriß und Schnitt
 Plan et coupe
 Plan and section

Photos: Maspons & Ubiña, Barcelona



8



9