

Zeitschrift: Das Werk : Architektur und Kunst = L'oeuvre : architecture et art
Band: 56 (1969)
Heft: 2: Bauten für die Industrie

Artikel: Wanner AG, Horgen, Werk Bilten GL : Architekten Paul Waltenspühl, Maurice Ziegler
Autor: [s.n.]
DOI: <https://doi.org/10.5169/seals-87270>

Nutzungsbedingungen

Die ETH-Bibliothek ist die Anbieterin der digitalisierten Zeitschriften. Sie besitzt keine Urheberrechte an den Zeitschriften und ist nicht verantwortlich für deren Inhalte. Die Rechte liegen in der Regel bei den Herausgebern beziehungsweise den externen Rechteinhabern. [Siehe Rechtliche Hinweise.](#)

Conditions d'utilisation

L'ETH Library est le fournisseur des revues numérisées. Elle ne détient aucun droit d'auteur sur les revues et n'est pas responsable de leur contenu. En règle générale, les droits sont détenus par les éditeurs ou les détenteurs de droits externes. [Voir Informations légales.](#)

Terms of use

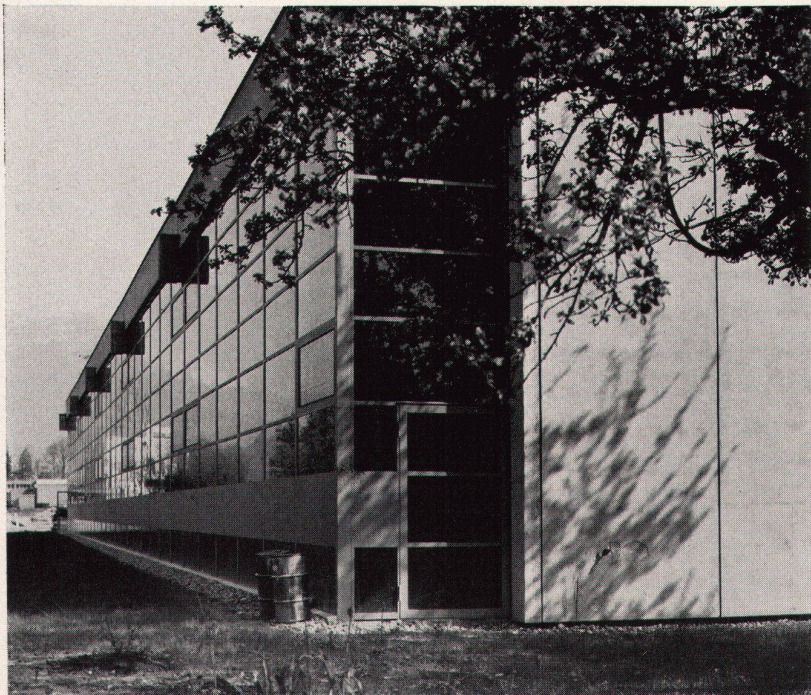
The ETH Library is the provider of the digitised journals. It does not own any copyrights to the journals and is not responsible for their content. The rights usually lie with the publishers or the external rights holders. [See Legal notice.](#)

Download PDF: 15.04.2025

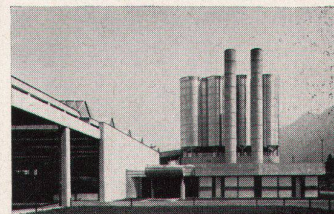
ETH-Bibliothek Zürich, E-Periodica, <https://www.e-periodica.ch>

Wanner AG, Horgen, Werk Bilten GL

Architekten: Prof. Paul Waltenspühl BSA/SIA,
Genf, Maurice Ziegler SIA, Zürich
Ingenieur: W. Santi SIA, Zürich
Örtliche Bauführung: A. Stähli, Lachen
1965/66



1



4

1 Die Fassade der Werkhallen der Wanner AG, Bilten, ist eine von der Tragkonstruktion unabhängige verglaste Metallkonstruktion

2 Die Eingangshalle umgeht das Silo und das Garderobengebäude und besteht aus verglasten senkrechten Betonlamellen, die sich in den Kurven verdichten

3 Haupteingang

4 Haupteingang, im Hintergrund Styroporsilos

1 *La façade des halles de l'usine Wanner S. A. à Bilten est une structure métallique vitrée, indépendante de la charpente*

2 *Le hall d'entrée contourne le silo et l'immeuble-vestiaire; il est formé par des lamelles en béton verticales vitrées qui se rapprochent dans les courbes*

3 *Entrée principale*

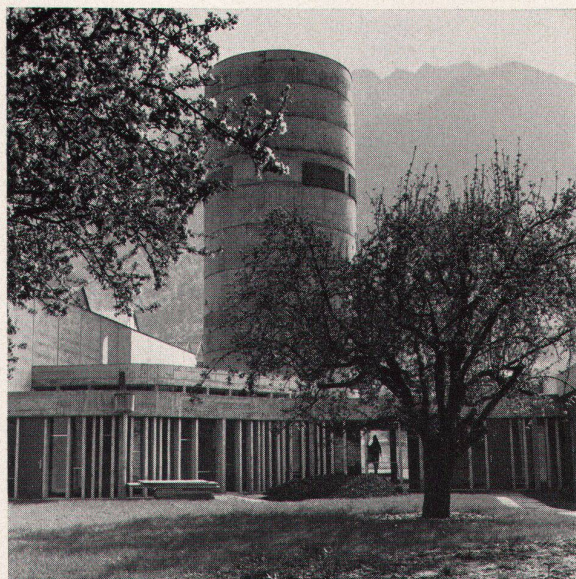
4 *Entrée principale; au fond, les silos à styropor*

1 The façade of the factory shed at Wanner AG, Bilten, is a metal design glazed and kept independent of the structural skeleton

2 The entrance hall bypasses the silo and the cloak-room area, and consists of glazed vertical concrete laminations which close up at the corners

3 Main entrance

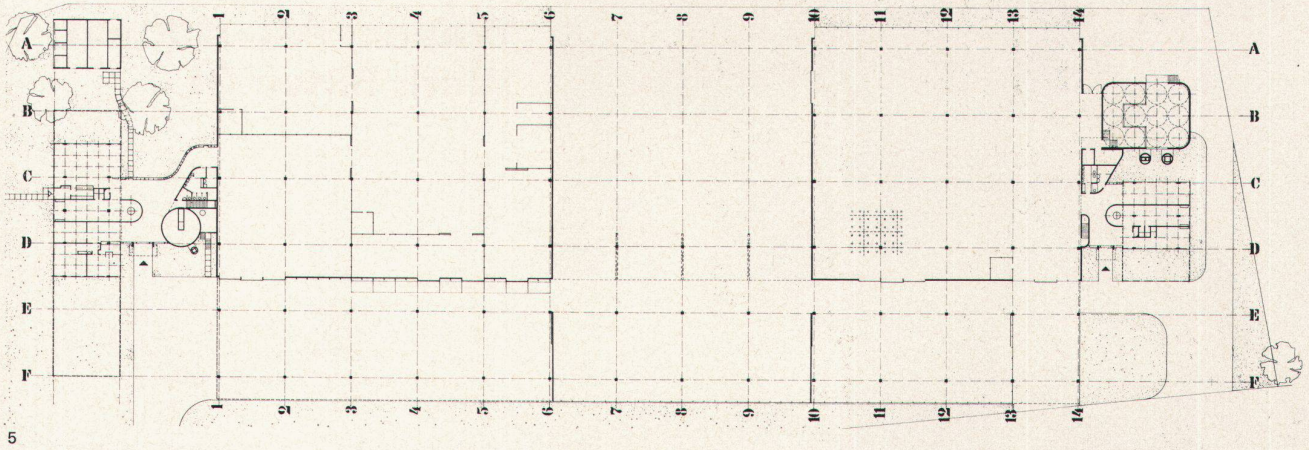
4 Main entrance, in the background the Styropor silos



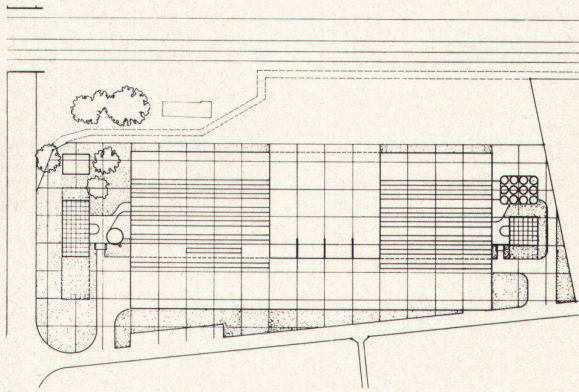
2



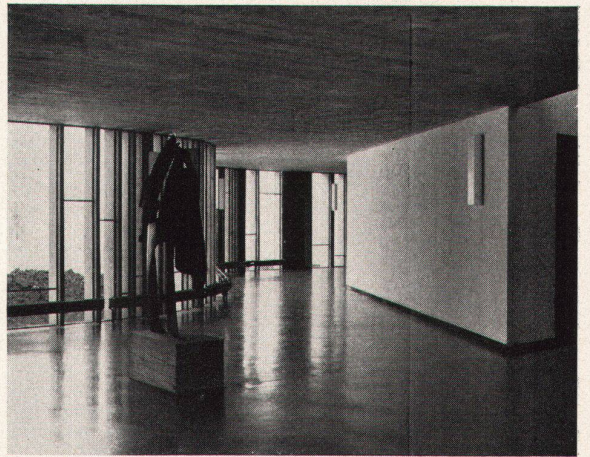
3



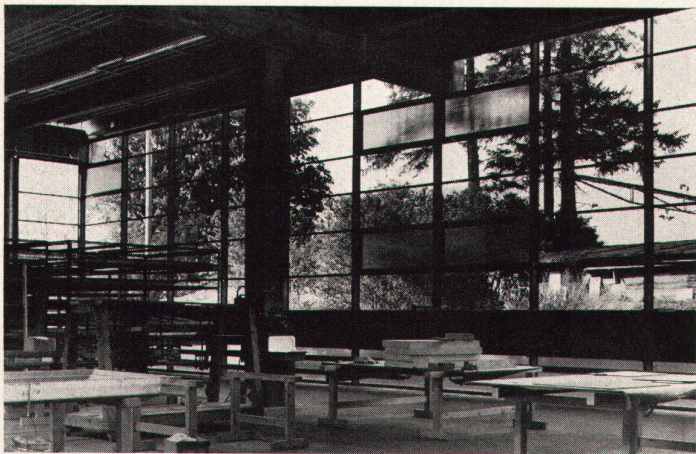
5



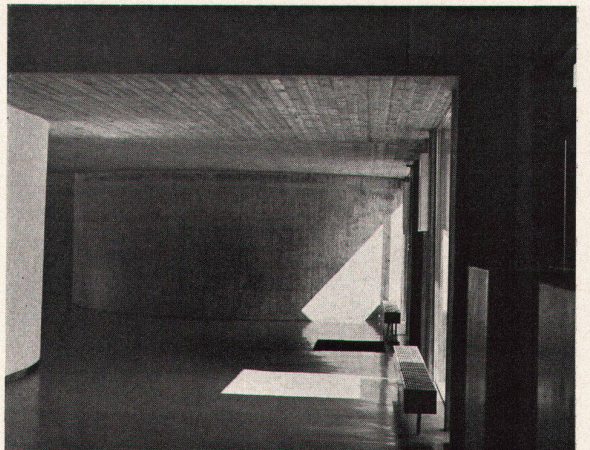
6



7



9



8

5
Grundriß, links Kühlraumtürenfabrikation, rechts
Wanneritfabrikation

6
Situation

7, 8

Eingangshalle Kühlraumfabrikation

9

Werkhalle

5
*Plan: à gauche, fabrication des portes pour instal-
lations frigorifiques; à droite, fabrication du
«Wannerit»*

6
Situation

7, 8

*Hall d'entrée de la fabrication de portes pour ins-
tallations frigorifiques*

9

Hall de l'usine

5
Plan: left, refrigerator door production; right
Wannerite production

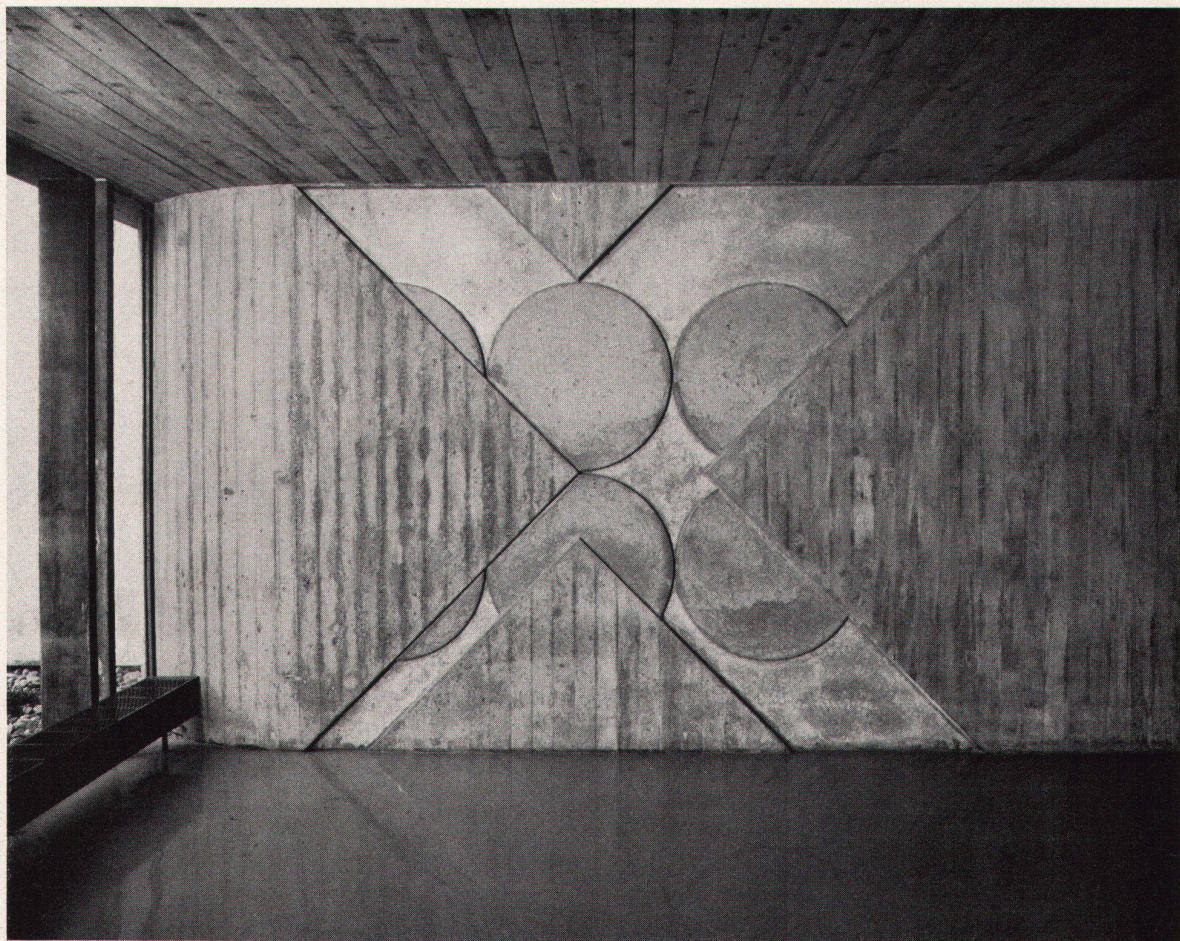
6
Site plan

7, 8

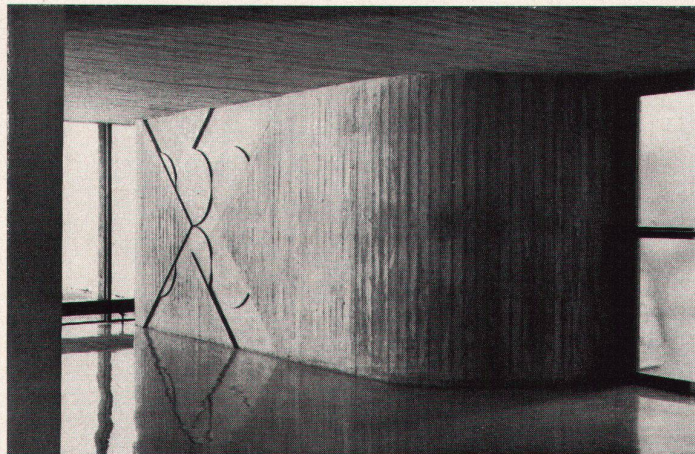
Entrance hall to refrigeration production depart-
ment

9

Shed



10



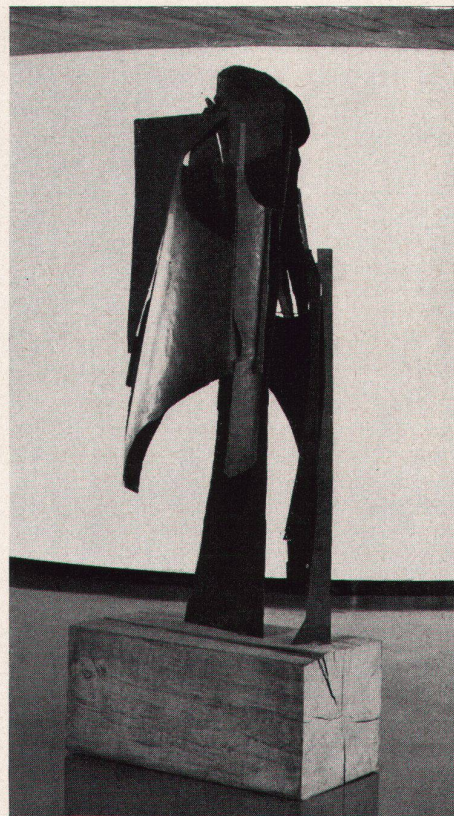
11

10, 11
Relief in Beton von Gottfried Honegger
12
Skulptur von Oskar Wigli in der Eingangshalle

10, 11
Relief en béton de Gottfried Honegger
12
Sculpture d'Oskar Wigli dans le hall d'entrée

10, 11
Concrete relief by Gottfried Honegger
12
Sculpture by Oskar Wigli in the entrance hall

Photos: 1-4, 7-9 Leonardo Bezzola, Bätterkinden; 10-12 Fritz Maurer, Zürich



12