

**Zeitschrift:** Das Werk : Architektur und Kunst = L'oeuvre : architecture et art  
**Band:** 56 (1969)  
**Heft:** 2: Bauten für die Industrie

**Artikel:** Hängedach der Gesellschaft Italtubi in Rom : Architekten Italo Stegher, Paolo Cogliati  
**Autor:** [s.n.]  
**DOI:** <https://doi.org/10.5169/seals-87273>

### **Nutzungsbedingungen**

Die ETH-Bibliothek ist die Anbieterin der digitalisierten Zeitschriften. Sie besitzt keine Urheberrechte an den Zeitschriften und ist nicht verantwortlich für deren Inhalte. Die Rechte liegen in der Regel bei den Herausgebern beziehungsweise den externen Rechteinhabern. [Siehe Rechtliche Hinweise.](#)

### **Conditions d'utilisation**

L'ETH Library est le fournisseur des revues numérisées. Elle ne détient aucun droit d'auteur sur les revues et n'est pas responsable de leur contenu. En règle générale, les droits sont détenus par les éditeurs ou les détenteurs de droits externes. [Voir Informations légales.](#)

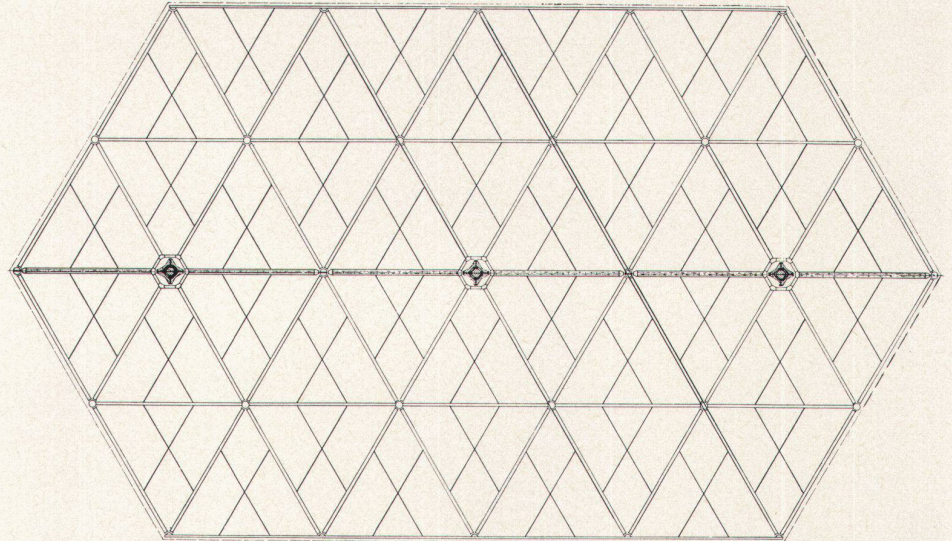
### **Terms of use**

The ETH Library is the provider of the digitised journals. It does not own any copyrights to the journals and is not responsible for their content. The rights usually lie with the publishers or the external rights holders. [See Legal notice.](#)

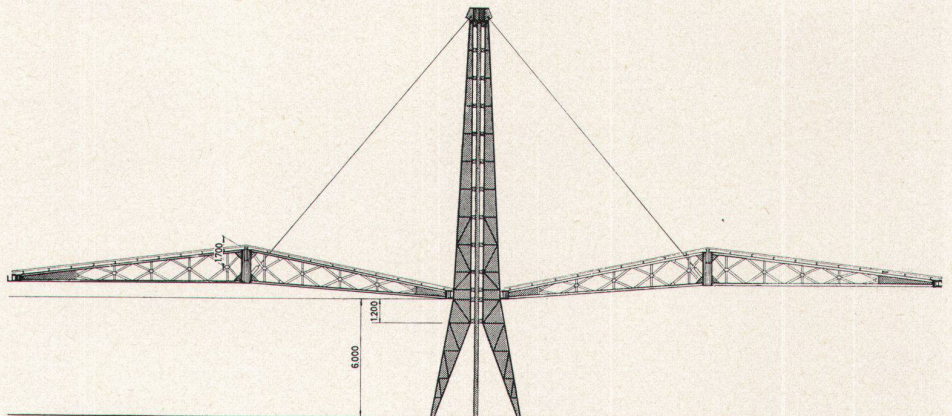
**Download PDF:** 15.04.2025

**ETH-Bibliothek Zürich, E-Periodica, <https://www.e-periodica.ch>**

# Hängedach der Gesellschaft Italtubi in Rom



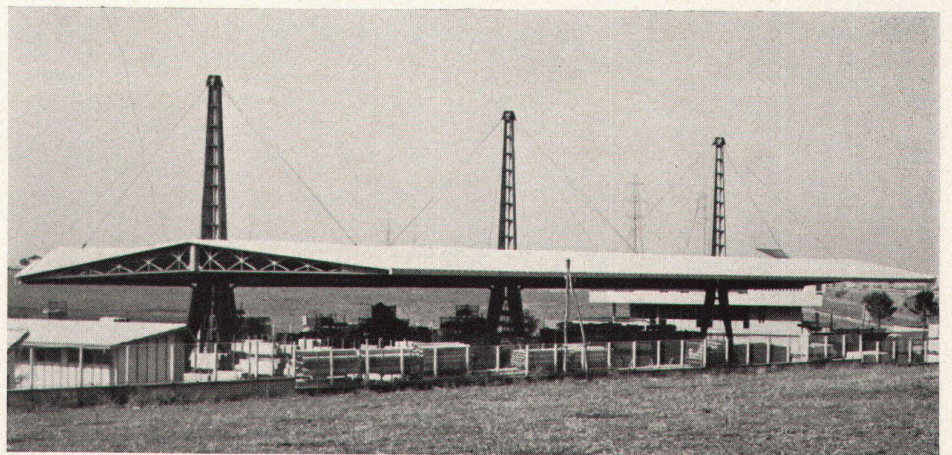
Architekten: Italo Stegher e Paolo Cogliati, Rom  
1966

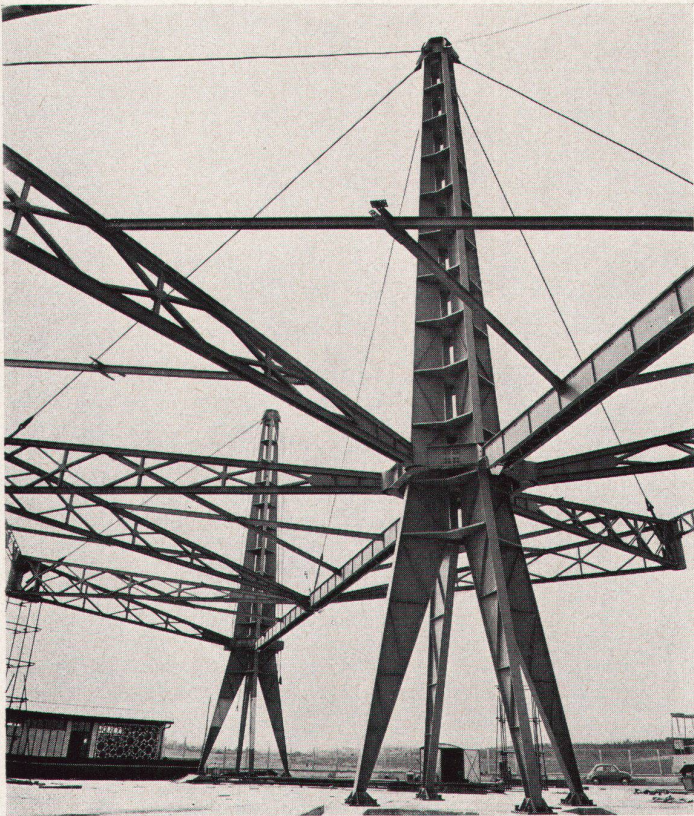


- 1  
Grundriß der Träger im Hängedach der Italtubi
- 2  
Querschnitt durch das Hängedach und einen Pfeiler
- 3  
Das Hängedach ermöglicht die Zufahrt der Lastwagen von allen Richtungen und dient zum Beladen und Entladen derselben

- 1  
*Vue en plan des poutres de la toiture suspendue de la Italtubi*
- 2  
*Section transversale de la toiture suspendue et d'un des pylônes*
- 3  
*Cette toiture suspendue permet aux camions d'accéder de tous les côtés et sert d'abri pour leur chargement et déchargement*

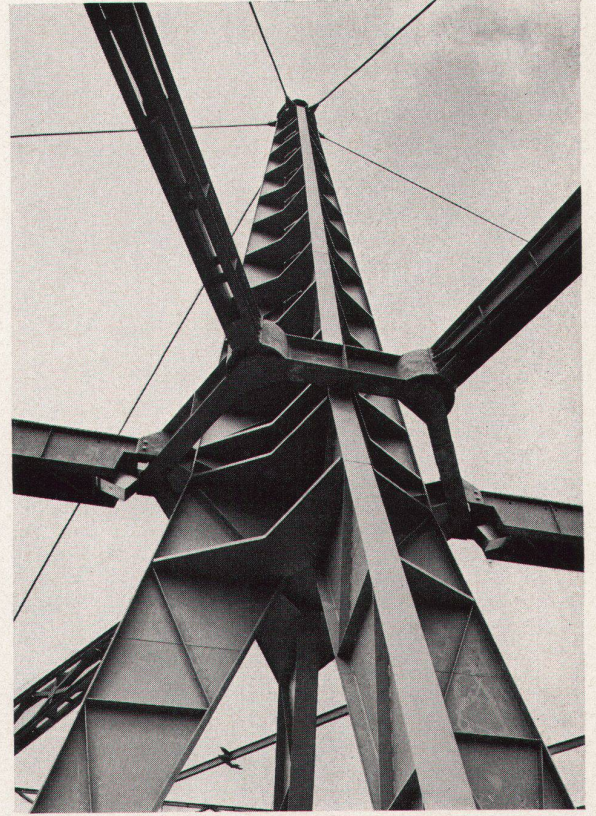
- 1  
Plan of the girders for the Italtubi suspended roof
- 2  
Section through the roof and one pillar
- 3  
The suspended roof permits access for lorries from all directions and serves to shelter the loading and unloading thereof





4

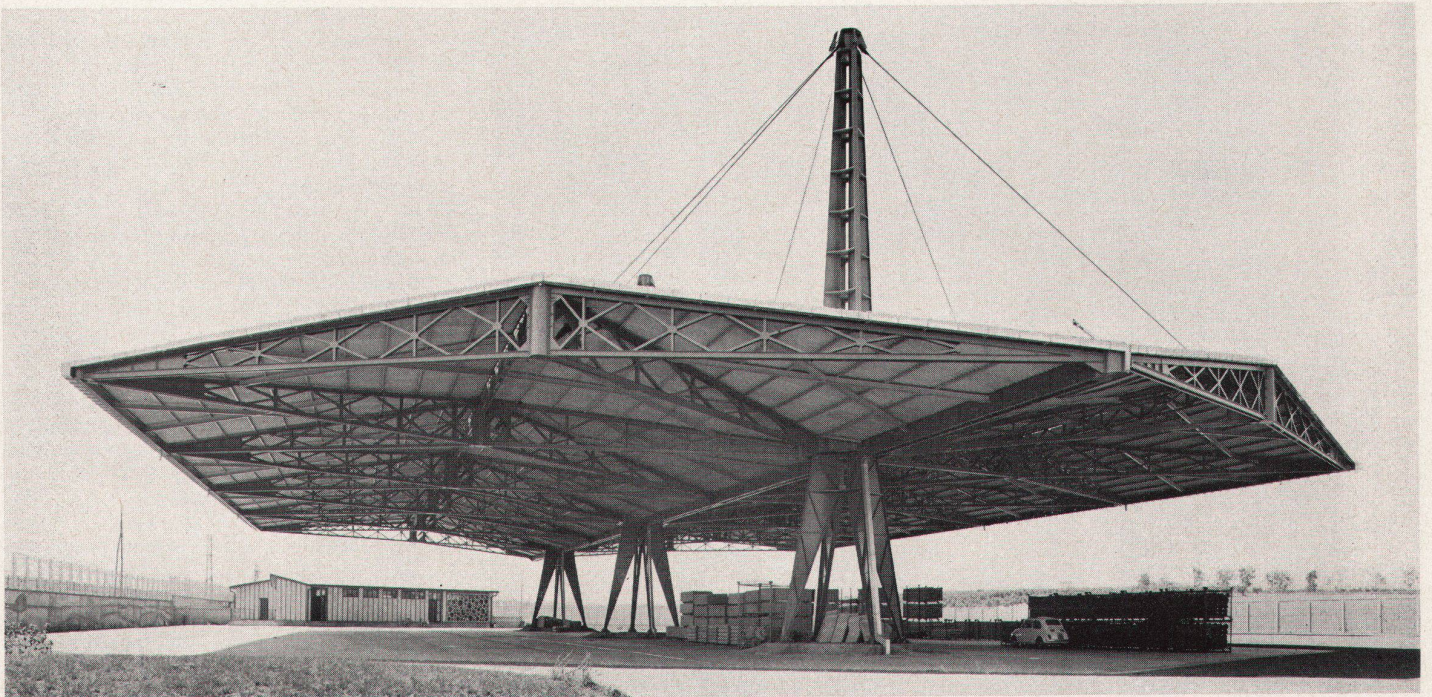
4 Die Träger vor der Belegung mit den Deckplatten  
5 Hauptstütze mit dem sechseckigen Aufhänger der Hauptträger  
6 Das Dach nach der Montage der Deckplatten



5

4 The girders before positioning of the roofing slabs  
5 Main upright with the hexagonal suspension member for the main girder  
6 The roof after completion of roofing slab fitment

4 *Les poutres avant le montage des panneaux de couverture*  
5 *Pylône principal avec dispositif de suspension hexagonal des poutres principales*  
6 *La toiture avec les panneaux de recouvrement*



6