

**Zeitschrift:** Das Werk : Architektur und Kunst = L'oeuvre : architecture et art  
**Band:** 56 (1969)  
**Heft:** 3: Kirchen - Kirchengemeindehäuser

**Artikel:** Protestantische Kirche in Bischofszell TG : Architekt Benedikt Huber  
**Autor:** [s.n.]  
**DOI:** <https://doi.org/10.5169/seals-87293>

### **Nutzungsbedingungen**

Die ETH-Bibliothek ist die Anbieterin der digitalisierten Zeitschriften. Sie besitzt keine Urheberrechte an den Zeitschriften und ist nicht verantwortlich für deren Inhalte. Die Rechte liegen in der Regel bei den Herausgebern beziehungsweise den externen Rechteinhabern. [Siehe Rechtliche Hinweise.](#)

### **Conditions d'utilisation**

L'ETH Library est le fournisseur des revues numérisées. Elle ne détient aucun droit d'auteur sur les revues et n'est pas responsable de leur contenu. En règle générale, les droits sont détenus par les éditeurs ou les détenteurs de droits externes. [Voir Informations légales.](#)

### **Terms of use**

The ETH Library is the provider of the digitised journals. It does not own any copyrights to the journals and is not responsible for their content. The rights usually lie with the publishers or the external rights holders. [See Legal notice.](#)

**Download PDF:** 15.04.2025

**ETH-Bibliothek Zürich, E-Periodica, <https://www.e-periodica.ch>**



# Protestantische Kirche in Bischofszell TG

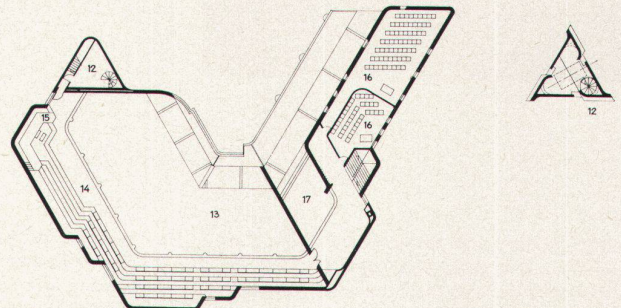
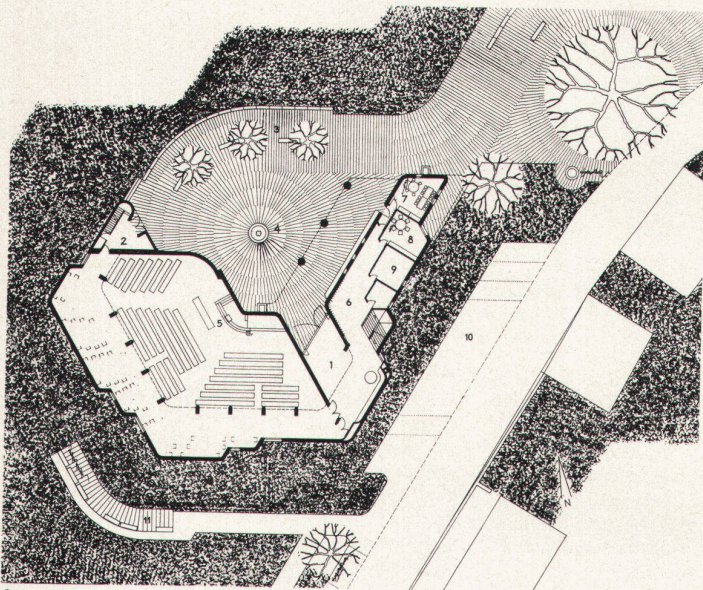
Architekt: Benedikt Huber BSA/SIA, Zürich  
Mitarbeiter: Hannes Steiner  
Innenarchitektin: Martha Huber  
1968



1 Die protestantische Kirche in Bischofszell ist mit ihren Nebenräumen um einen Vorplatz angeordnet, der teilweise durch ein Vordach abgedeckt ist

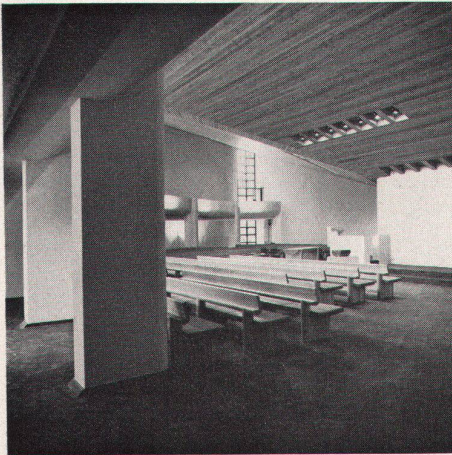
1 *Le temple de Bischofszell avec ses salles auxiliaires est disposé autour d'un parvis, recouvert partiellement par un avant-toit*

1 The Bischofszell Protestant church is arranged together with its auxiliary rooms around a courtyard partly roofed in by a porch



Photos: Fritz Maurer, Zürich



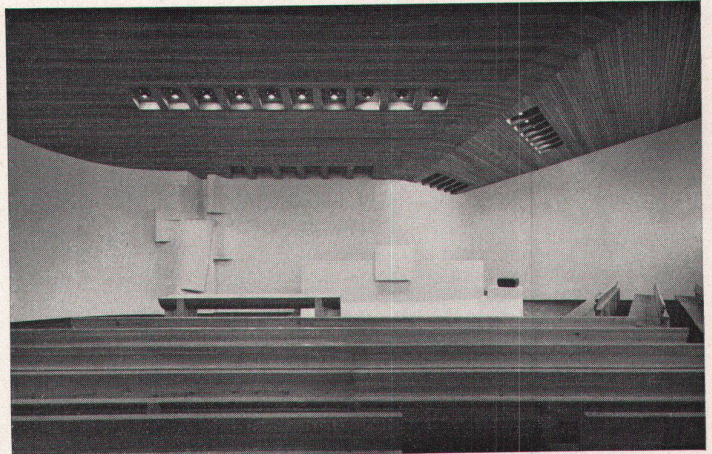


4

2, 3  
 Grundrisse Erdgeschoß, Empore und Turm 1:850.  
 Die Anlage wendet sich durch eine geschlossene  
 Front von der Zufahrtsstraße ab

4  
 Beim Betreten der Kirche überblickt man den ganzen Raum in der Diagonale

5, 6  
 Kanzel und Abendmahlstisch stehen vor dem Motiv der «aufgerissenen Mauer». Die Holzdecke senkt sich gegen den Altarraum und lenkt den Blick auf die Kanzel



5

2, 3  
*Plans du rez-de-chaussée, de la tribune et de la tour 1:850. Une face close sépare l'édifice de la voie d'accès*

4  
*En entrant dans l'église, on a une vue d'ensemble en diagonale de l'intérieur*

5, 6  
*La chaire et la table de communion sont disposées devant le motif sculptural « Murailles ouvertes ». Le plafond en bois descend vers l'autel, dirigeant ainsi la vue sur la chaire*

2, 3  
 Plans of ground floor, choir and tower. A closed façade aligns the complex away from the access road.

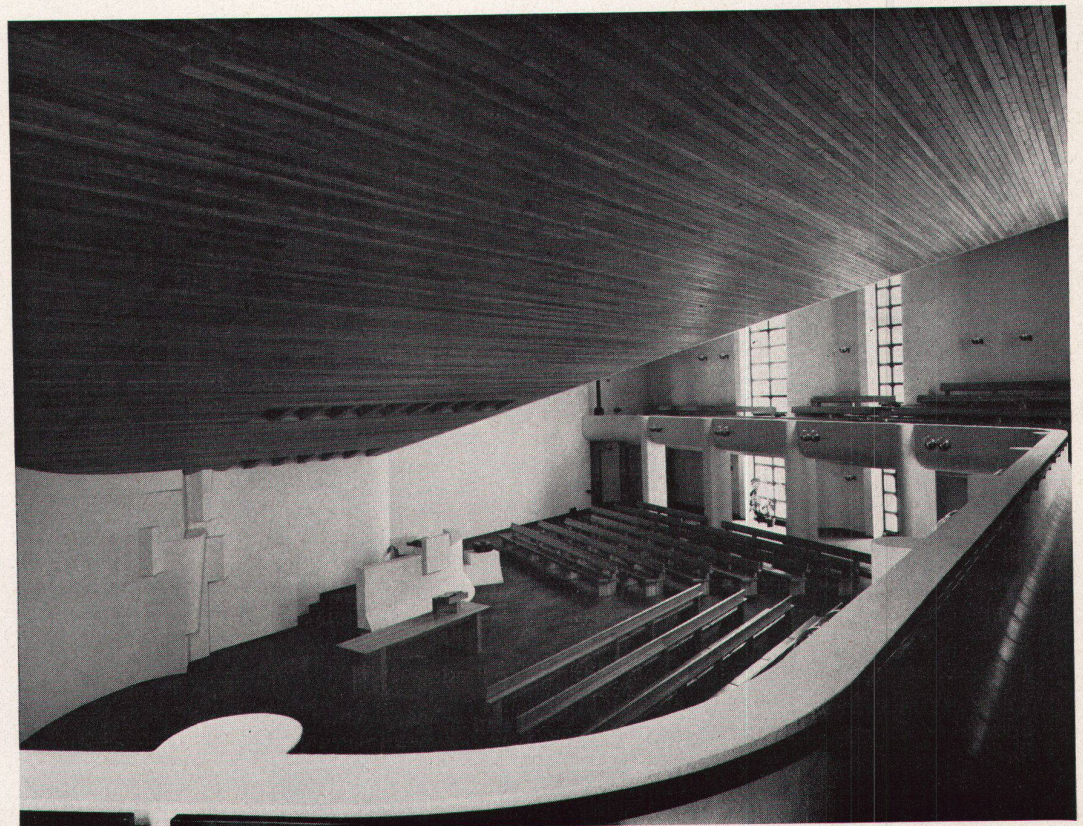
4  
 On entering the church, a diagonal view of the entire interior is obtained

5, 6  
 The pulpit and communion table are backed by a symbolic representation of the opening-up of the walls. The timbered ceiling dips to deflect the glance towards the pulpit

- 1 Eingangshalle
- 2 Nebeneingang
- 3 Kirchplatz
- 4 Kreuzplastik
- 5 Kanzel
- 6 Garderobe
- 7 Kinderhort
- 8 Sakristei
- 9 Stuhlmagazin
- 10 Parkplatz
- 11 Rampe
- 12 Glockenstube
- 13 Luftraum Schiff
- 14 Chor
- 15 Orgel
- 16 Unterrichtsraum
- 17 Luftraum Eingangshalle

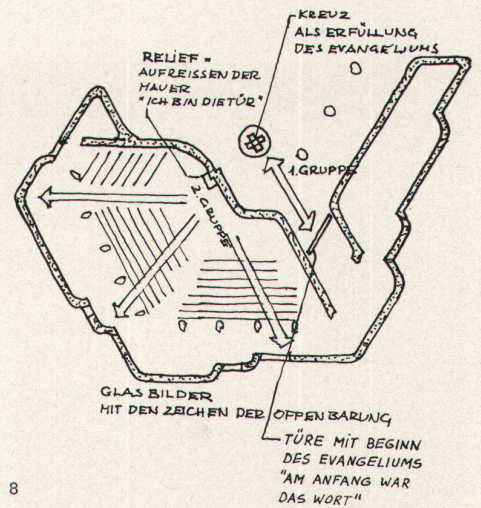
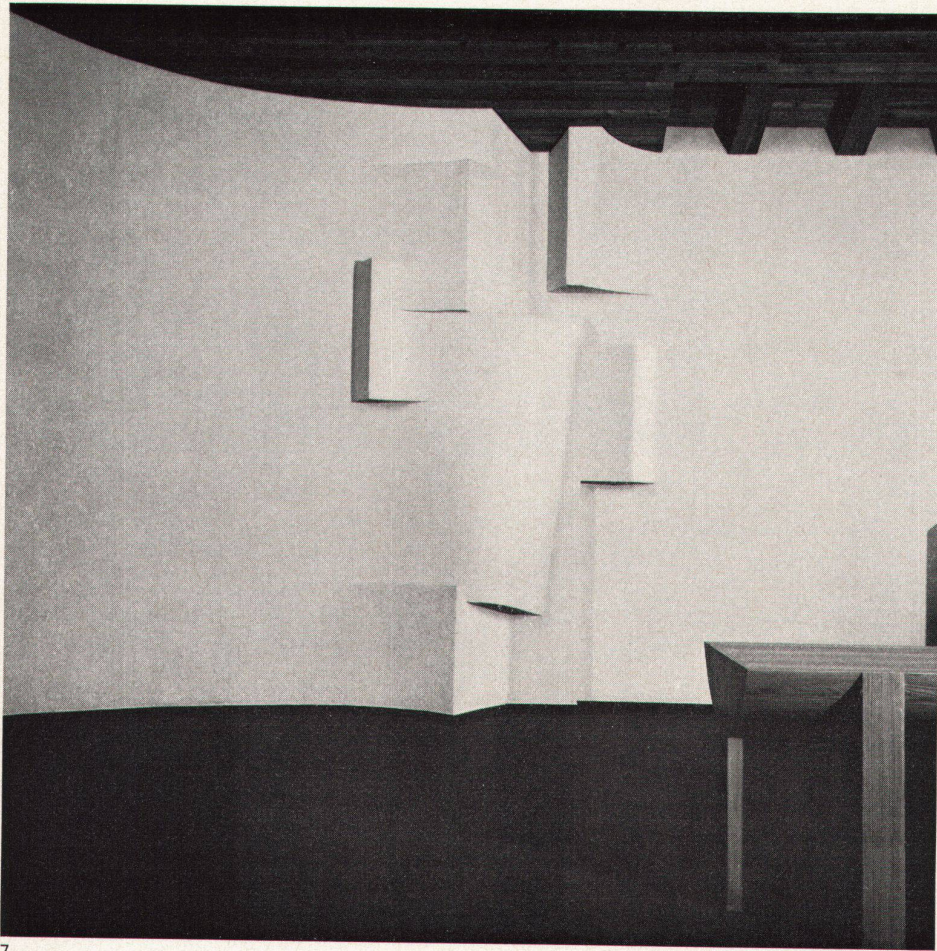
- 1 Hall d'entrée
- 2 Entrée auxiliaire
- 3 Parvis
- 4 Sculpture « La Croix »
- 5 Chaire
- 6 Vestiaire
- 7 Garderie d'enfants
- 8 Sacristie
- 9 Dépôt des chaises
- 10 Parking
- 11 Rampe
- 12 Chambre des cloches
- 13 Espace de la nef
- 14 Chœur
- 15 Orgue
- 16 Salle de catéchisme
- 17 Espace du hall d'entrée

- 1 Entrance hall
- 2 Secondary entrance
- 3 Forecourt
- 4 Sculptured cross
- 5 Pulpit
- 6 Cloakroom
- 7 Crèche
- 8 Vestry
- 9 Chair store
- 10 Car park
- 11 Ramp
- 12 Bellroom
- 13 Space above nave
- 14 Chancel
- 15 Organ
- 16 Schoolroom
- 17 Space above entrance hall



6





8

7, 8

Anordnung der Kunstwerke: Chorbauwand: «Christus reißt die Mauern auf» von Peter Meister, Zürich; Eingang: Kreuzplastik und Türe in Email von Franz Putschert; Fenster: Glasmalerei von Gian Casty, Basel

7, 8

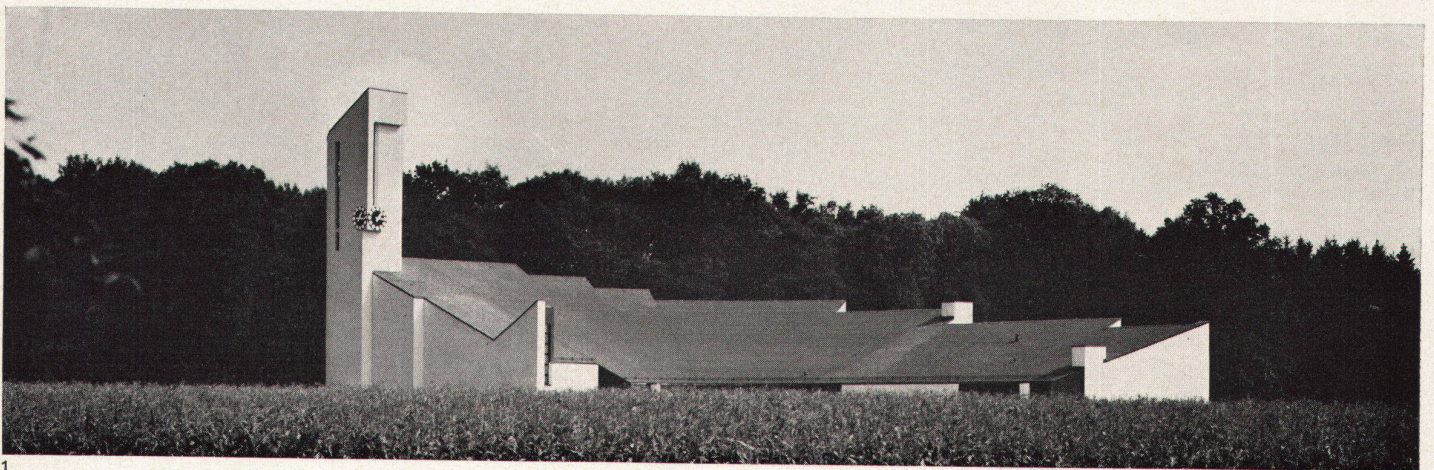
*Disposition des œuvres d'art: Paroi du chœur: «Le Christ ouvrant les murailles» de Peter Meister, Zurich; entrée: sculpture «La Croix» et porte en émail de Franz Putschert; vitraux: peinture sur verre de Gian Casty, Bâle*

7, 8

Location of works of art: chancel wall: 'Christ opening up the walls' by Peter Meister, Zurich; Entrance: sculptured cross and enamelled door by Franz Putschert; painted glass windows by Gian Casty, Basle

## Protestantische Kirche Mutschellen AG

Architekt: Benedikt Huber BSA/SIA, Zürich  
Innenarchitektin: Martha Huber  
1968



1