

Zeitschrift: Das Werk : Architektur und Kunst = L'oeuvre : architecture et art
Band: 56 (1969)
Heft: 3: Kirchen - Kirchengemeindehäuser

Artikel: Betonwand in der reformierten Kirche in Biel-Bözingen : Bildhauer
Ödön Koch, Architekten Frey, Egger, Peterhans
Autor: [s.n.]
DOI: <https://doi.org/10.5169/seals-87301>

Nutzungsbedingungen

Die ETH-Bibliothek ist die Anbieterin der digitalisierten Zeitschriften. Sie besitzt keine Urheberrechte an den Zeitschriften und ist nicht verantwortlich für deren Inhalte. Die Rechte liegen in der Regel bei den Herausgebern beziehungsweise den externen Rechteinhabern. [Siehe Rechtliche Hinweise.](#)

Conditions d'utilisation

L'ETH Library est le fournisseur des revues numérisées. Elle ne détient aucun droit d'auteur sur les revues et n'est pas responsable de leur contenu. En règle générale, les droits sont détenus par les éditeurs ou les détenteurs de droits externes. [Voir Informations légales.](#)

Terms of use

The ETH Library is the provider of the digitised journals. It does not own any copyrights to the journals and is not responsible for their content. The rights usually lie with the publishers or the external rights holders. [See Legal notice.](#)

Download PDF: 15.04.2025

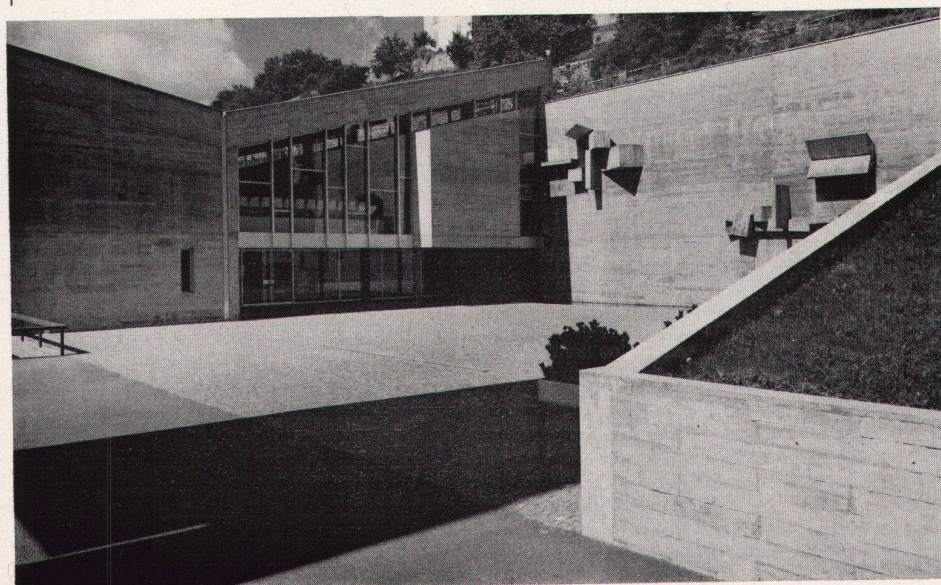
ETH-Bibliothek Zürich, E-Periodica, <https://www.e-periodica.ch>

Betonwand in der reformierten Kirche in Biel-Bözingen

Bildhauer: Ödön Koch, Zürich
Architekten: Frey, Egger, Peterhans, BSA/SIA,
Bern
1964–1966



1



2

1
Zugang von Süden

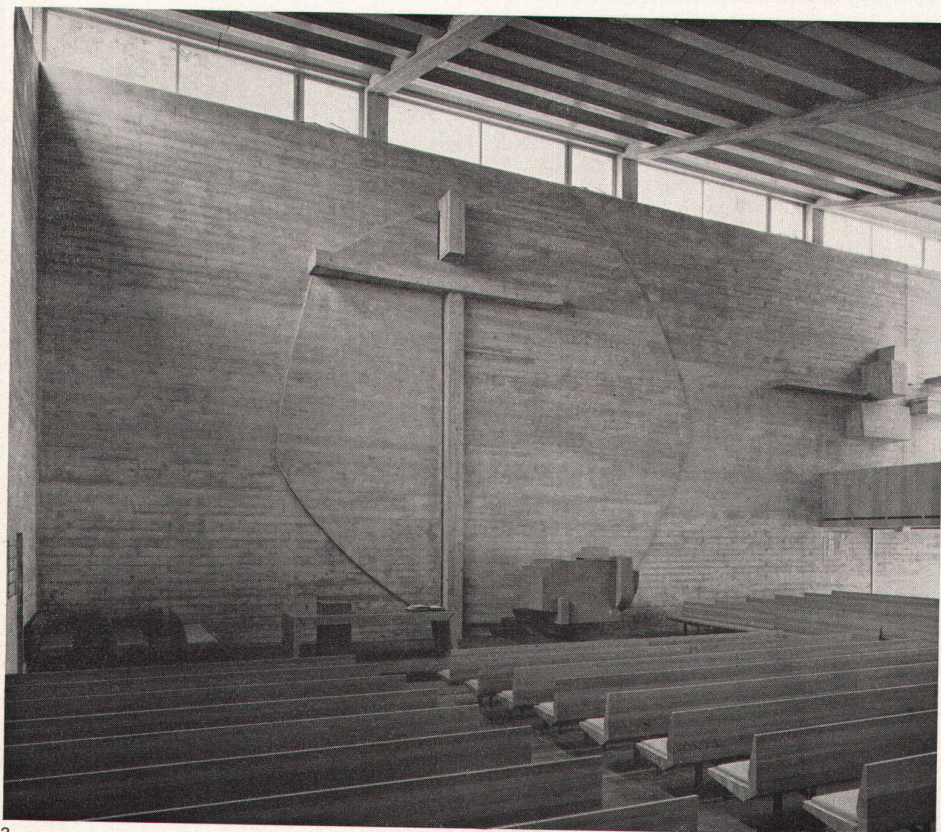
2
Kirchenplatz mit der Betonwand von Ödön Koch,
ca. 10 m hoch, 40 m lang

1
*L'église réformée de Bienne-Bözingen. Architec-
tes: Frey, Egger et Peterhans, FAS/SIA, Berne*

2
*La place de l'église et le mur de béton par Ödön
Koch, environ 10 m de haut sur 40 m de long*

1
Protestant Church in Biel-Bözingen. Architects:
Frey, Egger & Peterhans, BSA/SIA, Berne

2
Church square with the concrete wall by Ödön
Koch, approx. 10 m high, 40 m long

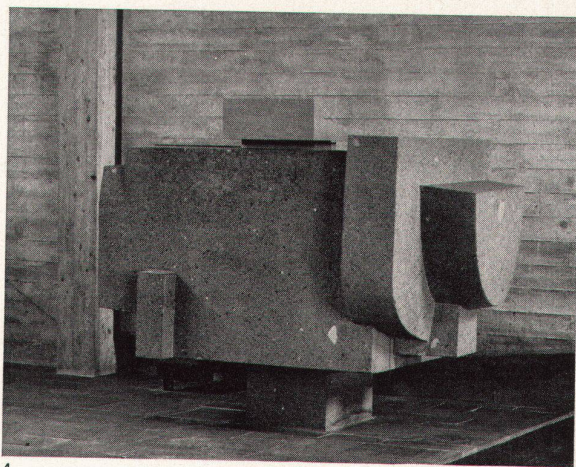


3

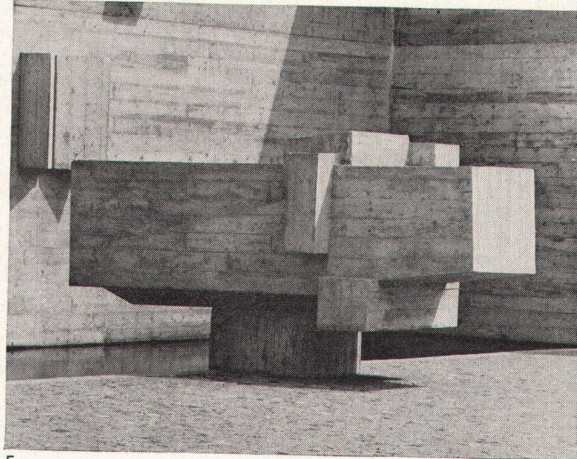
3
Im Inneren bildet die Betonwand die Chorwand.
Das Kreuz erscheint in einer gerundeten Fläche,
die für die Welt steht, in der es herrschen soll
4
Altar
5
Detail im Hof

3
*A l'intérieur, le mur de béton forme celui du chœur.
La Croix apparaît dans une surface arrondie repré-
santant le monde sur lequel elle doit régner*
4
L'autel
5
Un détail dans la cour

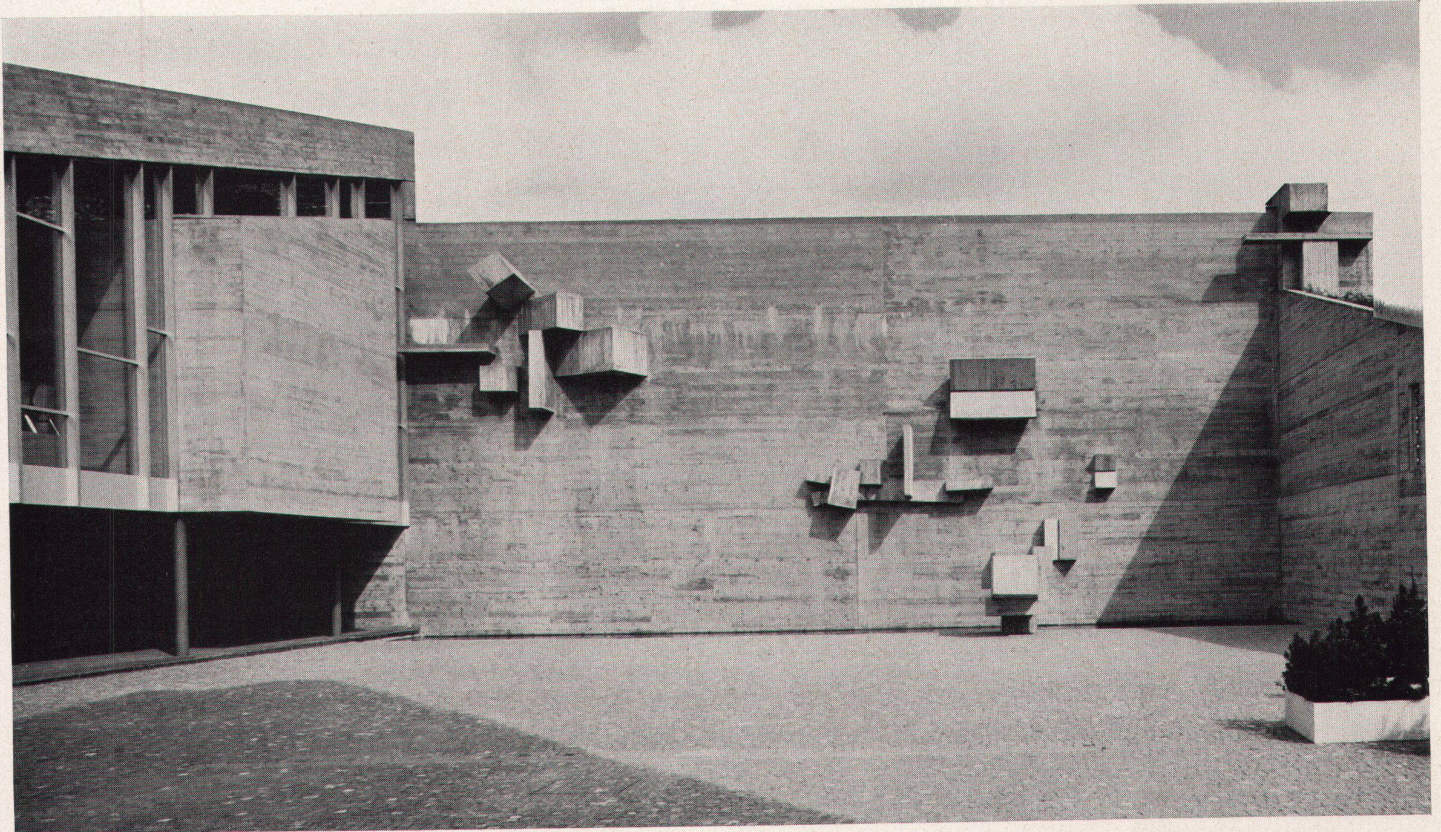
3
On the inside the concrete wall constitutes the
choir wall. The Cross appears in a rounded sur-
face, which stands for the world in which it is to
prevail
4
Altar
5
Detail in the courtyard



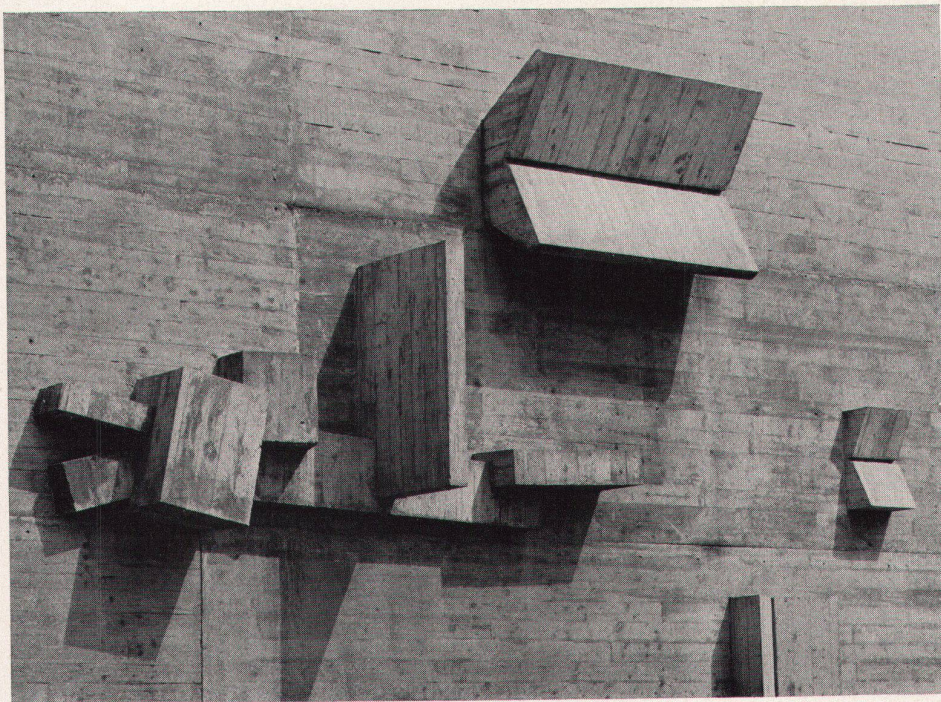
4



5



6



7

6
Die Hofwand zeigt ebenfalls das Kreuz, doch in aufgelösten Formen, die sich erst im Innenraum zum Symbol verdichten

7
Detail

6
Le mur de la cour reproduit également la Croix, mais décomposée; elle ne se forme qu'à l'intérieur pour devenir symbole

7
Detail

6
The court wall also shows the Cross, although in disintegrated form, the parts becoming symbolically reassembled on the inside

7
Detail

Photos: 1, 2 Albert Winkler, Bern; 3-5, 7 Henn, Zürich