

**Zeitschrift:** Das Werk : Architektur und Kunst = L'oeuvre : architecture et art  
**Band:** 56 (1969)  
**Heft:** 5: Mehrfamilienhäuser

**Artikel:** Mehrfamilienhaus an der Morillonstrasse in Bern : Architekten Atelier 5  
**Autor:** [s.n.]  
**DOI:** <https://doi.org/10.5169/seals-87324>

### **Nutzungsbedingungen**

Die ETH-Bibliothek ist die Anbieterin der digitalisierten Zeitschriften. Sie besitzt keine Urheberrechte an den Zeitschriften und ist nicht verantwortlich für deren Inhalte. Die Rechte liegen in der Regel bei den Herausgebern beziehungsweise den externen Rechteinhabern. [Siehe Rechtliche Hinweise.](#)

### **Conditions d'utilisation**

L'ETH Library est le fournisseur des revues numérisées. Elle ne détient aucun droit d'auteur sur les revues et n'est pas responsable de leur contenu. En règle générale, les droits sont détenus par les éditeurs ou les détenteurs de droits externes. [Voir Informations légales.](#)

### **Terms of use**

The ETH Library is the provider of the digitised journals. It does not own any copyrights to the journals and is not responsible for their content. The rights usually lie with the publishers or the external rights holders. [See Legal notice.](#)

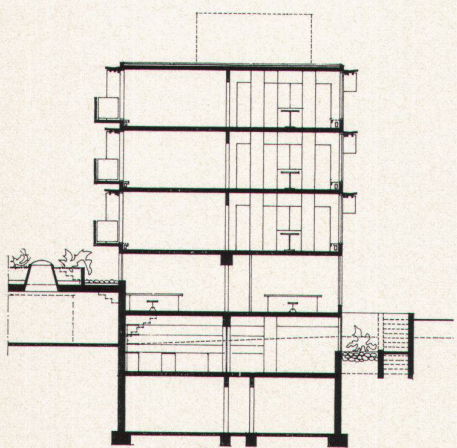
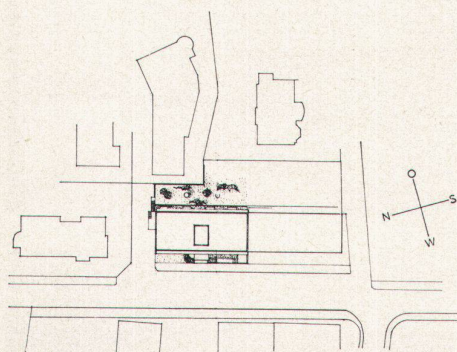
**Download PDF:** 15.04.2025

**ETH-Bibliothek Zürich, E-Periodica, <https://www.e-periodica.ch>**



## Mehrfamilienhaus an der Morillonstraße in Bern

Architekten: Atelier 5, A. du Fresne, R. Gentner  
SIA, Ch. Heimgartner, R. Hesterberg BSA/SIA,  
H. Hostettler BSA/SIA, A. Pini BSA, D. Roy,  
B. Stebler, F. Thormann BSA, F. Tomarkin  
Sachbearbeiter: S. Gerber BSA, H. Hostettler  
BSA/SIA  
Ingenieur: E. Pfister, Bern und Olten



1:300





1, 2

Das Mehrfamilienhaus an der Morillonstraße in Bern enthält im Untergeschoß und im Erdgeschoß die Geschäftsräume und die Werkstätten eines Betriebs, darüber drei Wohngeschosse. Jedes Geschoß hat zwei 3- und zwei 1-Zimmer-Wohnungen

3, 4

Die Fensterfront besteht aus durchsichtigen und durchscheinenden Teilen, die ein Paneel bilden, das zwischen Eisenstützen eingesetzt ist

5-7

Die Fensterwand ist mit Abstellflächen wie eine Wohnwand ausgestattet

1, 2

*Au sous-sol et au rez-de-chaussée de la maison plurifamiliale de la rue Morillon à Berne sont situés les locaux commerciaux et les ateliers d'une entreprise; au-dessus se trouvent trois étages d'habitation. Chaque étage comprend deux appartements à trois pièces et deux appartements d'une pièce*

3, 4

*La face des fenêtres se compose d'éléments transparents et translucides, formant un panneau qui est intercalé dans une charpente métallique*

5-7

*La face des fenêtres est complétée par des surfaces de rangement, semblables à celles d'une bibliothèque*

1, 2

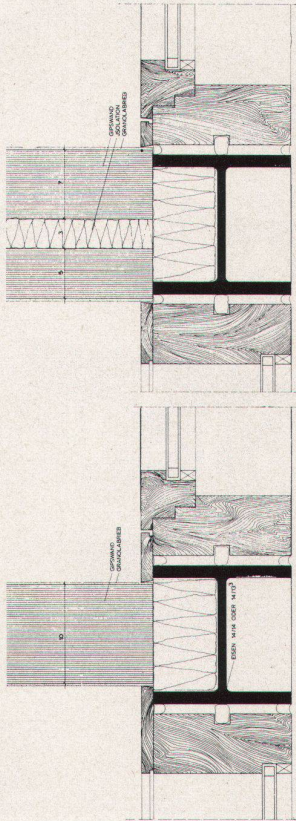
The multi-family house in Morillonstrasse, Berne, has its basement and ground floor taken up by the offices and workshops of a business undertaking, above which are three dwelling storeys. Each storey includes two 3-room and two 1-room flats

3, 4

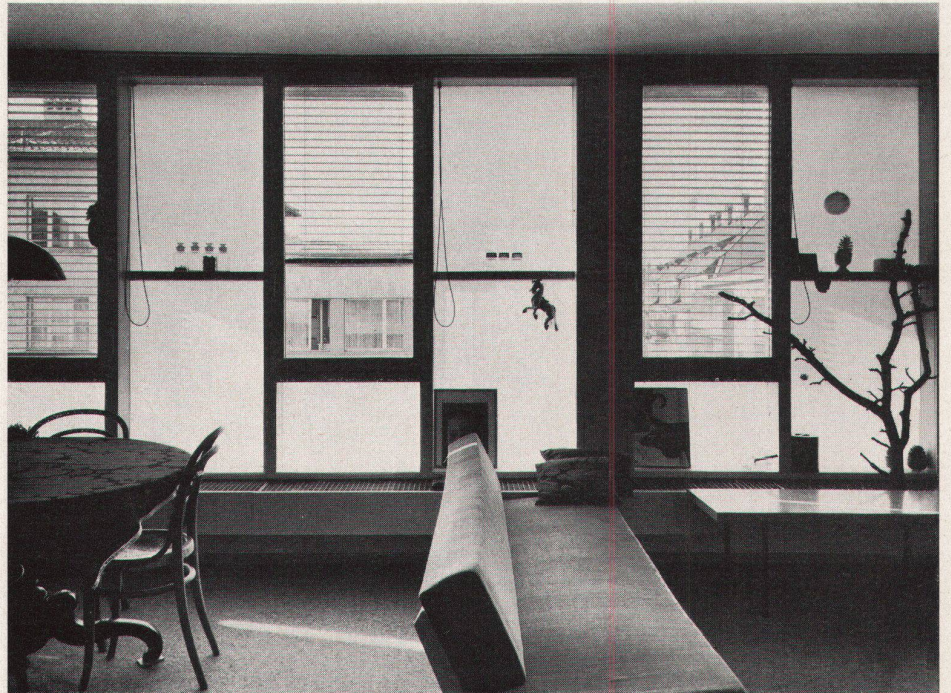
The window front is built up from transparent and translucent elements integrated into panels fitted between the pairs of steel pillars

5-7

The window façade is provided with built-in shelving analogous to a library



4



5



6



7



8 Grundrisse Normalgeschoß, Erdgeschoß und Untergeschoß

9 An der Straßenfassade sind vor den Paneelen vorfabrizierte Brise-soleil aufgehängt

10 Die nach dem Hof gerichtete Ostfassade hat Brise-soleil und vorgesetzte Balkone

8 *Plans d'un étage normal, du rez-de-chaussée et du sous-sol*

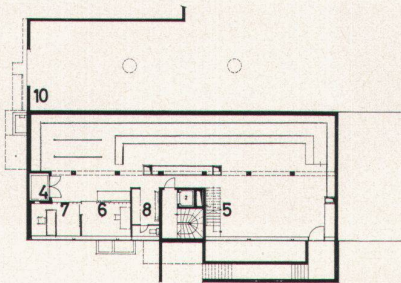
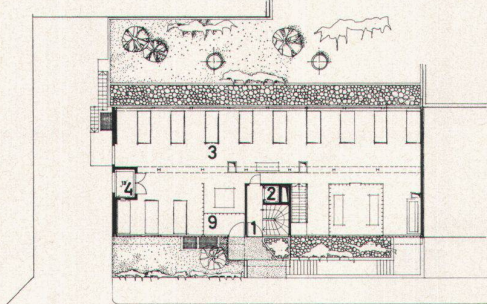
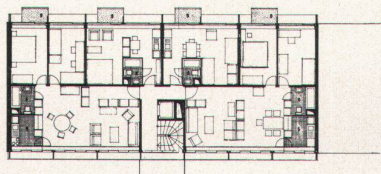
9 *Sur la face côté rue des brise-soleil préfabriqués sont suspendus devant les panneaux*

10 *La face orientale côté cour dispose de brise-soleil et de balcons en avant-corps*

8 Plans of standard storey, ground floor and basement

9 On the side towards the street, pre-fabricated sun-screens are suspended in front of the panels

10 The east front facing on the courtyard has sun-screens and projecting balconies



8

Photos: Leonardo Bezzola, Bätterkinden

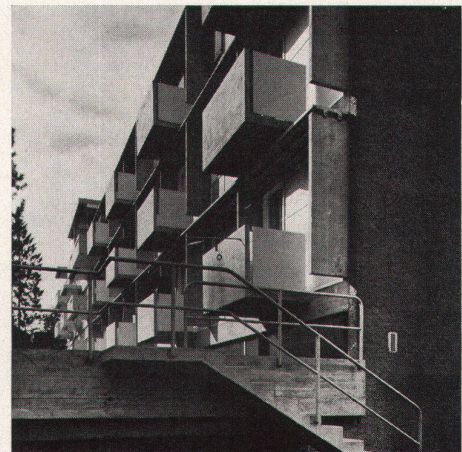


9

- 1 Eingang
- 2 Personenaufzug
- 3 Werkstatt
- 4 Warenaufzug
- 5 Kundenraum
- 6 Chef
- 7 Sekretariat
- 8 Waschraum
- 9 Kinderwagen
- 10 Garage

- 1 *Entrée*
- 2 *Ascenseur*
- 3 *Atelier*
- 4 *Monte-charge*
- 5 *Salle des clients*
- 6 *Chef*
- 7 *Secrétariat*
- 8 *Buanderie*
- 9 *Local poussettes*
- 10 *Garage*

- 1 Entrance
- 2 Passenger lift
- 3 Workshop
- 4 Goods lift
- 5 Customer reception
- 6 Head of firm
- 7 Secretariat
- 8 Washhouse
- 9 Pram store
- 10 Garage



10